

تم تحميل هذا الملف من موقع ملفات الكويت التعليمية



[com.kwedufiles.www//:https](https://www.kwedufiles.com)

\*للحصول على أوراق عمل لجميع الصفوف وجميع المواد اضغط هنا

\* للحصول على أوراق عمل لجميع مواد الصف الثاني اضغط هنا

<https://kwedufiles.com/2>

\* للحصول على جميع أوراق الصف الثاني في مادة علوم ولجميع الفصول, اضغط هنا

<https://kwedufiles.com/2science>

\* للحصول على أوراق عمل لجميع مواد الصف الثاني في مادة علوم الخاصة بـ الفصل الأول اضغط هنا

<https://www.kwedufiles.com/2science1>

\* لتحميل كتب جميع المواد في جميع الفصول للـ الصف الثاني اضغط هنا

<https://www.kwedufiles.com/grade2>

\* لتحميل جميع ملفات المدرس ايمان الكندرق اضغط هنا

[bot\\_kwlinks/me.t//:https](https://t.me/bot_kwlinks)

\* للحصول على جميع روابط الصفوف على تلغرام وفيسبوك من قنوات وصفحات: اضغط هنا

الروابط التالية هي روابط الصف الثاني على مواقع التواصل الاجتماعي

مجموعة الفيسبوك

صفحة الفيسبوك

مجموعة التلغرام

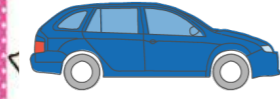
بوت التلغرام

قناة التلغرام

رياضيات على التلغرام

# ما الكائنات الحية والأشياء غير الحية ؟ ص ١٦

أشياء غير الحية مثل :



الكائنات الحية هي :



النبات

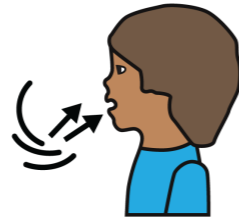


الحيوانات



الإنسان

خصائص الكائنات الحية



الهواء

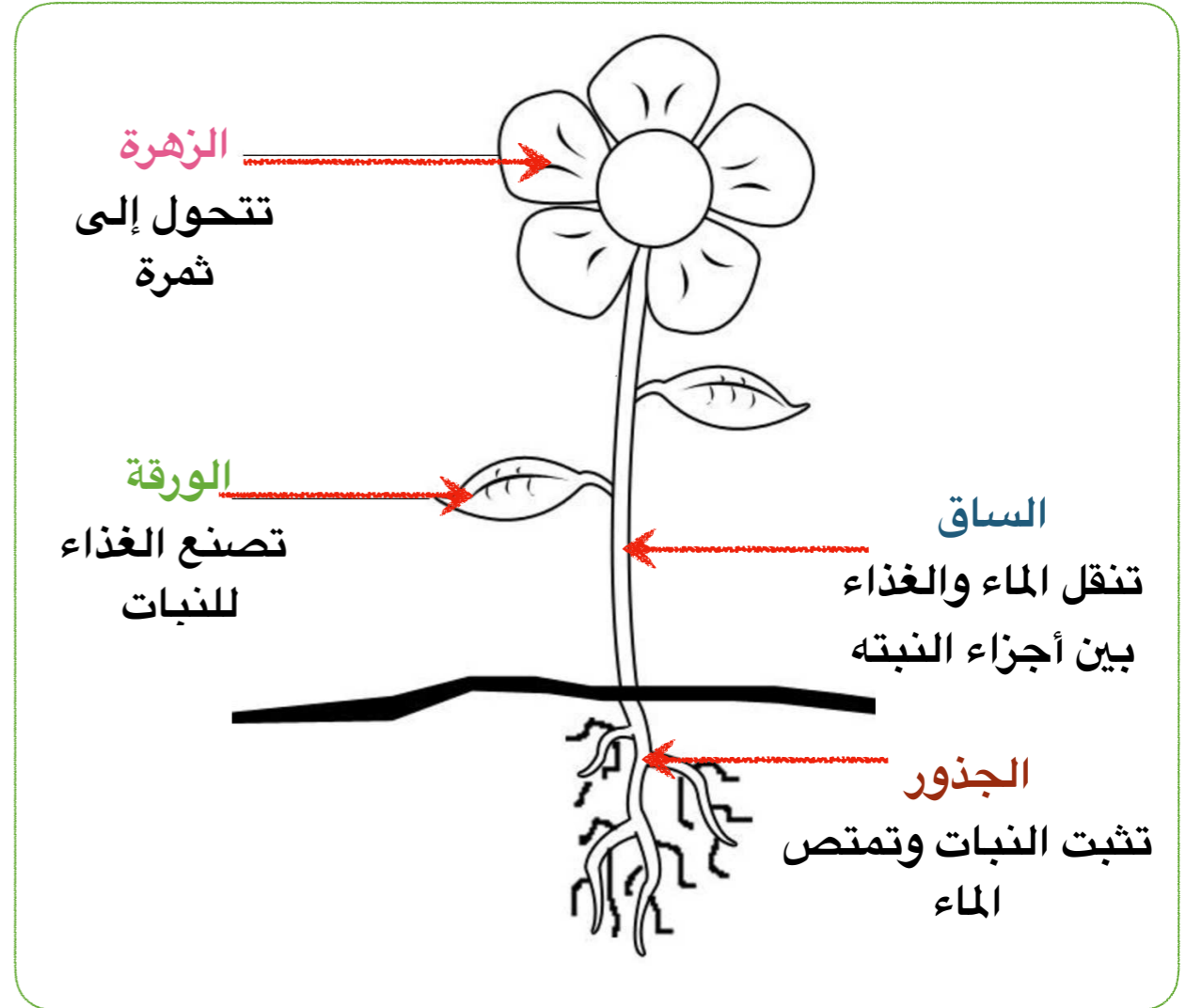
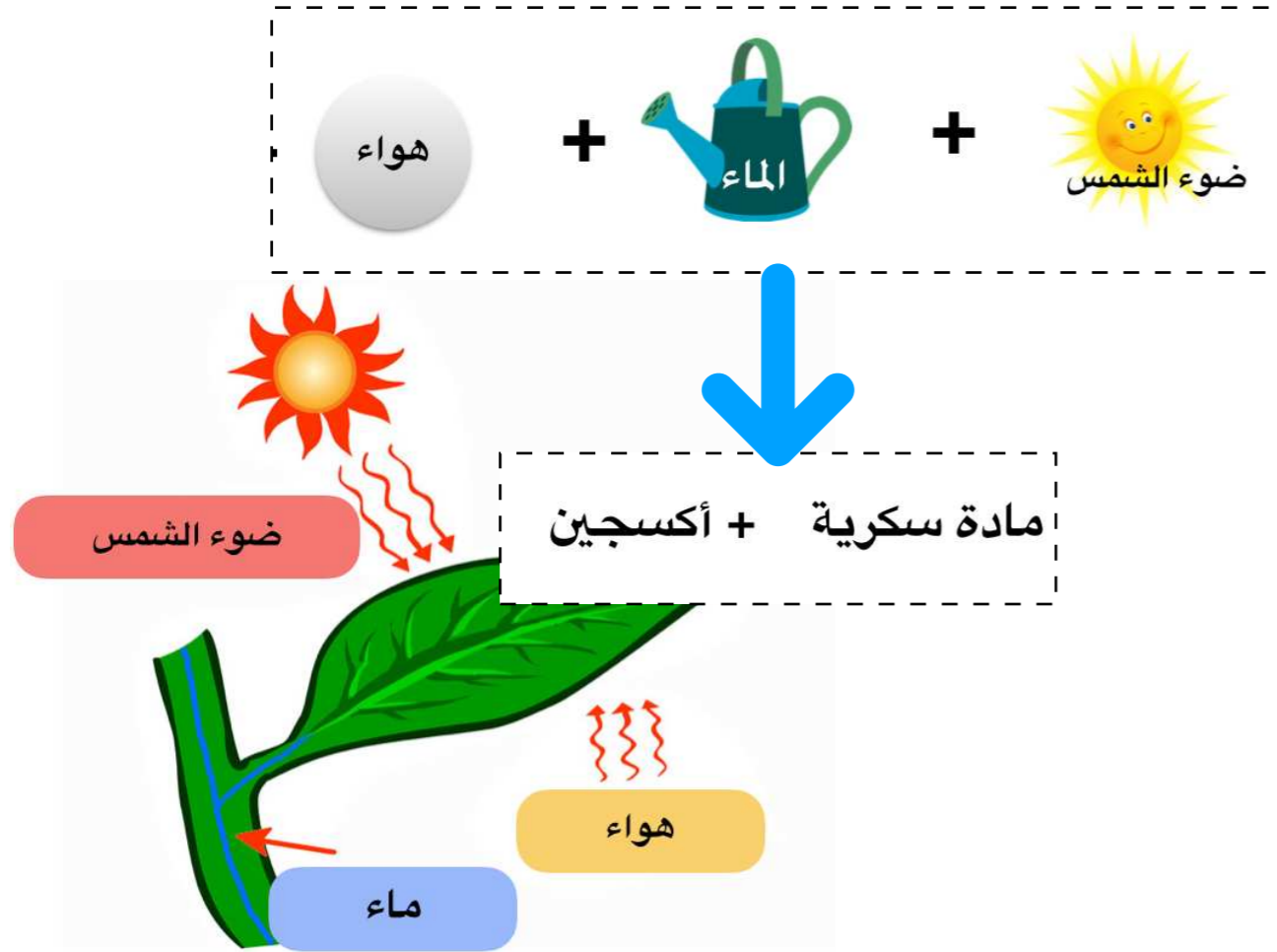


الماء



الغذاء

ماذا تحتاج الورقة لصنع المادة السكرية ؟





## غطاء الحيوانات تساعد على الحركة



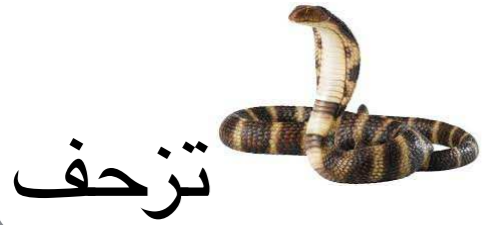
تسبح



تطير



تمشي



ترحف

## تختلف الحيوانات في غطائها



ريش



حراشف



قشور



شعر

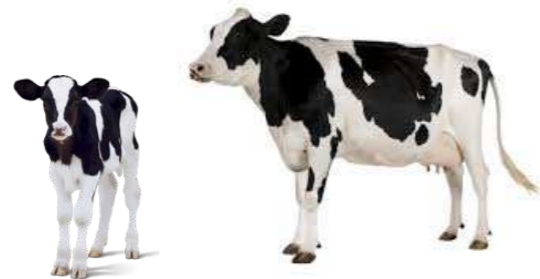


## تختلف الحيوانات طريقة تكاثرها

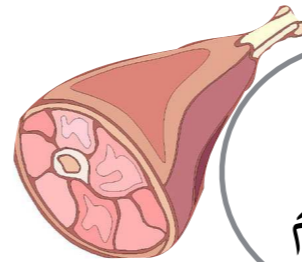


تبيض

تلد



## تختلف الحيوانات في نوع طعامها



أكلة  
اللحوم



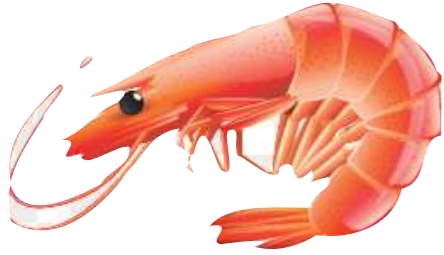
أكلة  
الأعشاب



**جسم الأنسان يتكون من العظام**  
\* تساعد العظام جسم الأنسان على الأنتصاب والحركة .



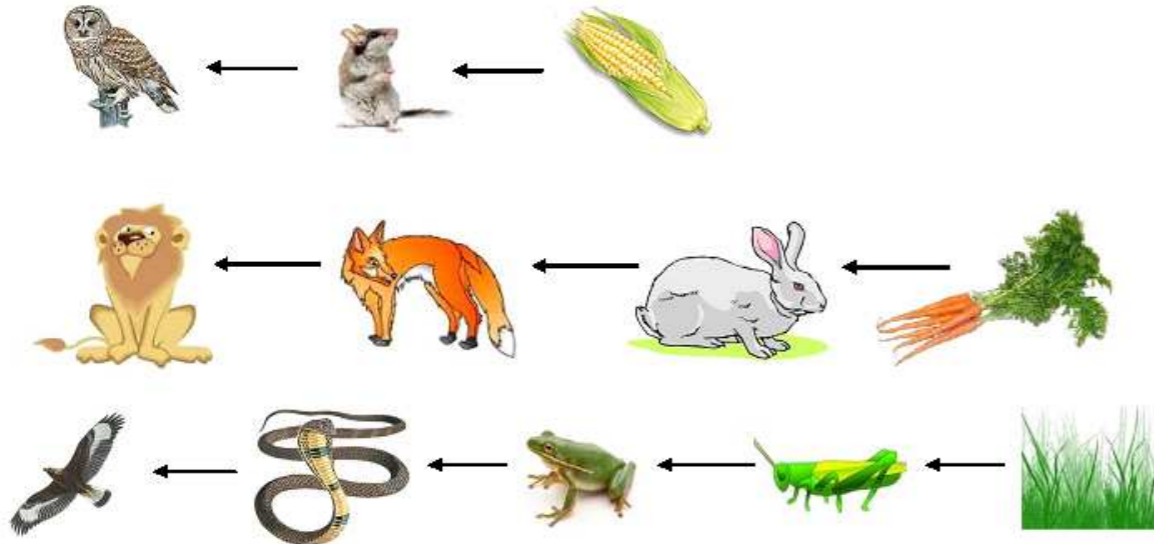
**بعض الحيوانات ليس لها عظام**



**بعض الحيوانات لها عظام**



## ما السلسلة الغذائية؟



**حيوان آكل اللحم**

**حيوان آكل الأعشاب**

**تبدأ السلسلة الغذائية دائما بالنبات**