



WWW.KweduFiles.Com

كيف يؤثر غطاء الحيوان على حركته؟

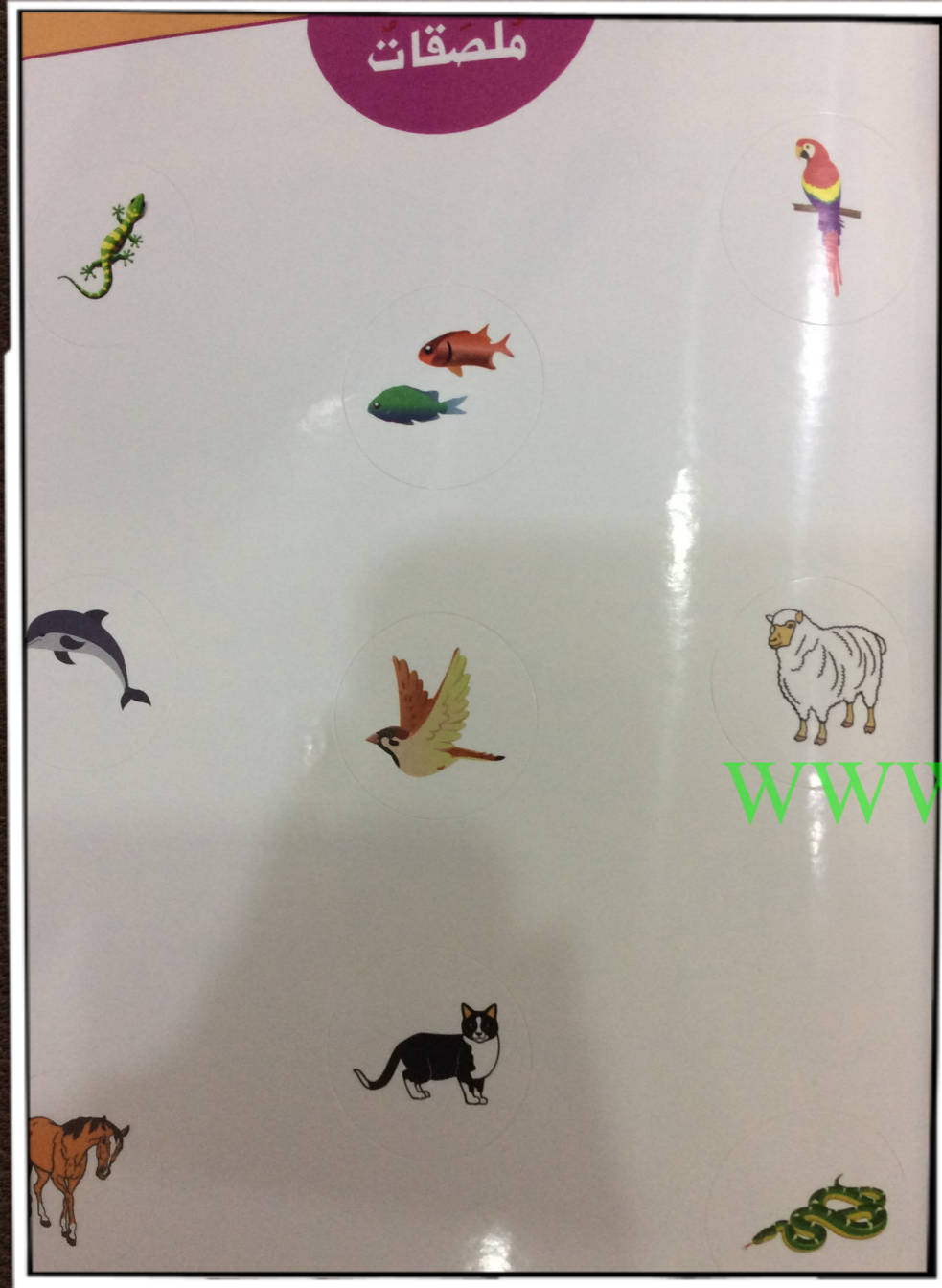
إعداد المعلمة:
وداد الأحمد

نشاط تحفيزي



اطلب من المتعلمين اكتشاف
الخطأ في الصورة وحفز
التفكير الناقد ، دع قائد
المجموعة يعبر عن رأي
مجموعته ثم اسأل : ((ما الذي
يمنع السلحفاة في الصورة من
الطيران ؟)) و ((هل غطاء
الجسم للحيوان له علاقة بنوع
حركة ؟))

نشاط (١) : حركة الحيوان



النشاط (١) حركة الحيوانات

صنّف الحيوانات في الجدول التالي:

تَسْبِحُ	تَمْشِي	تَطِيرُ	تَرْحَفُ

WWW.KweduFiles.Com

عرض فيلم تعليمي حركة الحيوان



نشاط (٢): قلد حركة حيوان ما

اطلب من المتعلمين أن
ينشدوا أنشودة حول موضوع
الدرس مبيينين عبرها العلاقة
بين غطاء الجسم وحركة
الحيوان ومقلدين نوع الحركة
بشكل مبسط

WWW.KyvaFiles.Com

ملاحظة: من الممكن
اصطحاب المتعلمين إلى غرفة
الموسيقى والاستعانة
بمساعدة معلم الموسيقى
للتربط بين المادتين





قصة مصورة أو إلكترونية

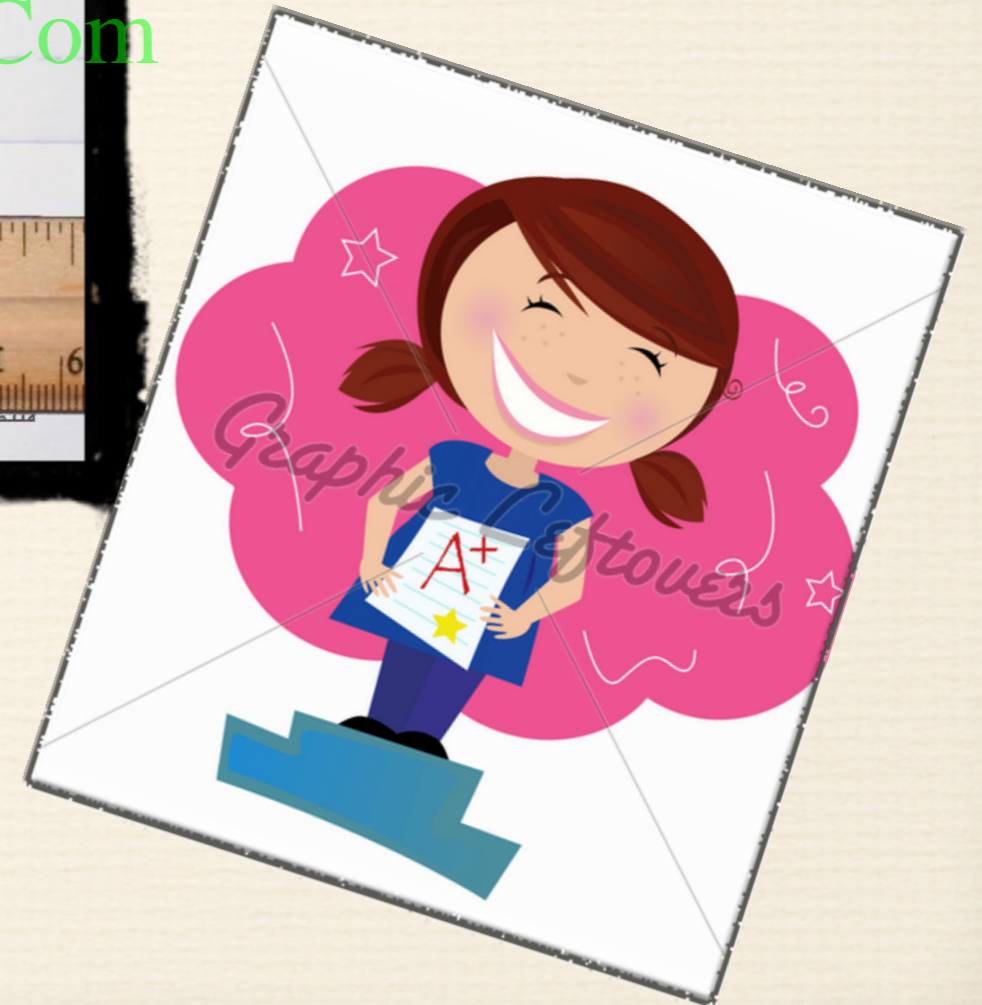
www.KweduFiles.Com
اعرض قصة عن الأرنب
والسلحفاة ثم اسأل: (ماذا
استفدت من القصة؟)
* درب المتعلمين على الطلاقة
اللغوية العلمية وعلى التحدث
بأسلوب علمي مبسط
وساعدهم على الربط بين
كلمتين ((بطيء وسريع))





ورقة عمل

WWW.KweduFiles.Com





بند الكتابة : دع المتعلمين يكتبون المصطلحات العلمية الخاصة بالدوري في كتاب المتعلم

القسم الشخصية والأمن والسلامة : ١- نبه المتعلمين إلى عدم نزع ريش الطيور أو تعذيب الحيوانات .

٢- نبه المتعلمين إلى أهمية تقديم المساعدة والطعام للحيوانات .