

البيدات الفطرية

م/ علي محمد محرز
٠٠٩٦٧٧٧٧٣٢٨٨٦١

EMAIL: Alimohriz1@hotmail.com



Triadimefon Triazole

- أسم المبيد العام :-
- مجموعته الكيميائية :-

- الأسماء التجارية :- بايلتون - الرعوي - أوبيتان
- شكل المبيد وتركيزه :- مسحوق قابل للبلل 5% WP
- طريقة عمل المبيد :- جهازي
- درجة السمية (LD50) :-
 - خفيف السمية
 - الجرعة القاتلة عن طريق الفم ١٠٠٠ مل جرام/ كيلو جرام .
- الأستخدام :-
 - مبيد وقائي وعلاجي ضد البياض الدقيقي والصدأ الأصفر والبني ، حيث تدوم فعاليته من ٤-٦ أسابيع
 - البياض الدقيقي على العنب والتفاح بمعدل ١ جرام / لتر ماء .
 - البياض الدقيقي على محاصيل الخضار بمعدل ٢ جرام / لتر ماء .
 - البياض الدقيقي على محاصيل الحبوب بمعدل ٣ جرام / لتر ماء .
 - الأصداء على محاصيل الحبوب بمعدل ٣ جرام / لتر ماء .
 - العفن الأسود على العنب بمعدل ١ جرام / لتر ماء .
 - صدأ الفاصوليا بمعدل ٢ جرام / لتر ماء .
- فترة الأمان :-
 - ١٤ يوم على الخضار ومحصول العنب .
 - ٣٥ يوم على محاصيل الحبوب .



اسم المبيد العام :- Ofurace + Mancozeb

- الاسماء التجارية :- بيتا فول.
- شكل المبيد وتركيزه :- مسحوق قابل للبلل
 - 72 % W. P
 - Ofurace 70.5 g/kg
 - Mancozeb 64.5 g/kg

- طريقة عمل المبيد :- ملامسة وجهازي .
- درجة السمية (LD50) :-
 - متوسط السمية
 - سام للأسماك وغير ضار بالنحل .
- الأستخدام :-
 - وقائي وعلاجي ضد البياض الزغبي على العنب واللفحة المتأخرة على البطاطس والطماطم .
 - يستخدم بمعدل ٢٥٠ جرام / ١٠٠ لتر ماء .
- فترة الأمان :-
 - ١٤ يوم على البطاطس .

أسم المبيد العام :- Benomyl

مجموعته الكيميائية :- Benzimidazol

- الأسماء التجارية :- بينومايل – بنليت- بينوميت-فيتومايل
- شكل المبيد وتركيزه :- مسحوق قابل للبلل 50% W.P
- طريقة عمل المبيد :- جهازي
- درجة السمية (LD50) :-
 - خفيف السمية
 - الجرعة القاتلة عن طريق الفم ١٠,٠٠٠ ملي جرام / كيلو جرام
- الأستخدام :-
 - يؤثر بشكل وقائي وعلاجي على عدد كبير من الفطريات وفي مقدمتها البياض الدقيقي ، وتبقعات الأوراق و الأنثراكنوز والعفن الرمادي .
 - يستخدم لمكافحة الفيوزاريوم وأعفان الجذور في الفراولة ، والجلادبولس وذلك بغمر الكورمات قبل زراعتها لمدة نصف ساعة في محلول المبيد بمعدل ٢ جرام / لتر ماء ، على أن يضاف للمحلول مادة ناشرة لاصقة .
 - على ثمار الموز بمعدل ١ جرام / كجم ، وعلى التفاح ٦ جرام / كجم
 - عند رش المبيد على خطوط طولية يستخدم بمعدل ٥ جرام / متر طولي .
 - لمكافحة العفن الرمادي بمعدل ١٢ جرام / ٢٠ لتر ماء ، والمونيليا بمعدل ٥٠ جرام / ٢٠ لتر ماء
 - لأمراض الذبول (الفيوزاريوم – فيرتسيليوم – سكلروتينيا) على محاصيل الخضار يكرر الرش كل ١٠-١٤ يوم .
 - للريزكتونيا على البطاطا يتم غمر الدرنات قبل الزراعة في محلول ٨ جرام / ٢٠ لتر ماء
 - للبوترائيس على الفاصوليا بمعدل ١٢ جرام / ٢٠ لتر ماء .
- فترة الأمان :-
 - ٣٠ يوماً الأشجار المثمرة .
 - ١٠ أيام على الموز
 - ٧ أيام على العنب
 - ٣-٥ أيام على الخضروات
 - ١٤ يوم على الفاصوليا

أسم المبيد العام :- Copper – oxychloride + Maneb + zeneb

- الأسماء التجارية :- كابروزان

- شكل المبيد وتركيزه :- مسحوق قابل للبلل 40 % W.P
Copper –oxychloride 288 g/kg
Maneb 99 g/ kg + Zeneb 103 g/kg
- طريقة عمل المبيد :- بالملامسة
- درجة السمية (LD50) :-
- الاستخدام :-
- مبيد وقائي يستخدم في مكافحة أمراض اللفحات المبكرة والمتأخرة وكذلك الندوة العادية في الطماطم .

أسم المبيد العام :-
مجموعته الكيميائية :
Mancozeb
Dithiocarbamate

- الأسماء التجارية :- مانكوزيب – انادول – مانكو – مانكوبير – مانكوستار – مانكوزيب أم ٤٥ - دايتين أم .
- شكل المبيد وتركيزه :- مسحوق قابل للبلل 80% W.P
- طريقة عمل المبيد :- بالملامسة
- درجة السمية (LD50) :-
- خفيف السمية
- الجرعة القاتلة عن طريق الفم أكثر من ٥٠٠٠ ملي جرام / كيلو جرام
- سام للأسماك وغير ضار بالنحل .
- الاستخدام :-
- له تأثير وقائي واسع الطيف
- اللفحات على الطماطم والبطاطس بمعدل ٤٠-٥٠ جرام / ٢٠ لتر ماء .
- البياض الزغبي على البصل والثوم ٤٠-٥٠ جرام / ٢٠ لتر ماء
- البياض الزغبي والأنثراكنوز على القرعيات ٤٠-٥٠ جرام / ٢٠ لتر ماء
- البياض الزغبي على العنب ٤٠-٥٠ جرام / ٢٠ لتر ماء
- البياض الزغبي على التفاح ٤٠-٥٠ جرام / ٢٠ لتر ماء
- البياض الزغبي على التبغ ٢٠-٥٠ جرام / ٢٠ لتر ماء
- التبقع الأسود والأصداء على الحمضيات ٣٠ جرام / ٢٠ لتر ماء .
- يستخدم كذلك لمكافحة التفحم والذبول والسيبوريا على محاصيل الحبوب بمعدل ٨٠-١٠٠ جرام / كيلو جرام
- الرايزكتونيا على البطاطس بمعدل ٢٤٠ جرام / كيلو جرام على هيئة مسحوق .
- لمكافحة فطريات Phoma ،Pythium على الشوندر السكري بمعدل ٤٨٠ جرام / كيلو جرام .
- فترة الأمان :-
- ٧ أيام على البطاطس والطماطم والباذنجان والفلفل والتبغ ونباتات الزينة .
- ٢٨ يوم على العنب
- ٢١ يوم على التفاحيات والحمضيات .
- ٧-١٠ أيام على البصل والثوم والقرعيات .

● أسم المبيد العام :- **Maneb**
 ● مجموعته الكيميائية :- **Dithiocarbamate**

- الاسماء التجارية :- بوليرام . ام .
- شكل المبيد وتركيزه :- مسحوق قابل للبلل 80% W.P
- طريقة عمل المبيد :- ملامسة
- درجة السمية (LD50) :-
 - خفيف السمية .
 - الجرعة القاتلة عن طريق الفم ٧٩٩٠ ملي جرام / كيلو جرام .
 - الجرعة القاتلة عن طريق الجلد أكثر من ٥٠٠٠ ملي جرام / كيلو جرام .
 - سام للنحل والأسماك .
- الاستخدام :-
 - وقائي ضد اللفحات على البطاطس، والطماطم، وتبغ الأوراق على الخيار والبطيخ، والبصل، والتبغ .
 - اللفحات على البطاطس، والطماطم بمعدل ٤٠ جرام / ٢٠ لتر ماء .
 - الأنثراكنوز على البطيخ بمعدل ٤٠ جرام / ٢٠ لتر ماء .
 - البياض الزغبي على التبغ بمعدل ١٨ جرام / ٢٠ لتر ماء .
 - البياض الزغبي على الخيار بمعدل ٣٤ جرام / ٢٠ لتر ماء .
 - تتقب الأوراق على الفرسك بمعدل ٦٠ جرام / ٢٠ لتر ماء .
 - الجرب على التفاح بمعدل ٦٠ جرام / ٢٠ لتر ماء .
 - أعفان الجذور والساق على بذور الخضار بمعدل ٢ جرام / ٢٠ لتر ماء .
- فترة الأمان :-
 - ٢١ يوم على التفاح والأجاص .
 - ١٤ يوم على الفرسك والطماطم والبطاطس .
 - ٧ أيام على البطيخ والتبغ والخيار .





©T.A. Zitter

Hexaconazole

• أسم المبيد العام :-

Triazol

• مجموعته الكيميائية :-

- الاسماء التجارية :- أنفيل – كانفل- أنتوباز- اكسوباز – أفوجان- سوباز- ديفيباز- بلانيت ار- اكوستين التوب .
- شكل المبيد وتركيزه :- مركز معلق S.C 5 %
- طريقة عمل المبيد :- جهازي .
- درجة السمية (LD50) :-
 - خفيف السمية .
 - الجرعة القاتلة عن طريق الفم ٢١٨٩ ملي جرام / كيلو جرام .
- الأستخدام :-
- وقائي وعلاجي ضد البياض الدقيقي والأصداء والعفن الأسود والجرب والتثقب المنخولي.
 - البياض الدقيقي والعفن الأسود على محصول العنب بمعدل ٤-٨ مل / ٢٠ لتر ماء .
 - البياض الدقيقي والمونيليا والعفن البني و الجرب على البرقوق بمعدل ٨-٢٠ مل / ٢٠ لتر ماء .
 - البياض الدقيقي والأصداء والعفن البني على الكوسة والثوم بمعدل ٤-٨ مل / ٢٠ لتر ماء .
 - البياض الدقيقي على الورد والتفاح بمعدل ١٠-٢٠ مل / ٢٠ لتر ماء .
- فترة الأمان :-
 - ٧ أيام على الخيار والطماطم .
 - ٨ أيام على الكوسا والثوم .
 - ١٤ يوم على العنب .
 - ٢١ يوم على البرقوق .



• أسم المبيد العام :- Fosetyl aluminum + Mancozeb

- الاسماء التجارية :- رودكس – مانكولين .
- شكل المبيد وتركيزه :- مسحوق قابل للبلل W.P 70 %
- Fosetyl aluminum 350 g/kg
- Mancozeb 350 g/kg
- طريقة عمل المبيد :- ملامسة وجهازي
- الاستخدام :-
- مبيد وقائي وعلاجي يستخدم في مكافحة أمراض اللبحة المبكرة واللبحة المتأخرة والبياض الزغبي على محاصيل البطاطس والطماطم والعنب ويمتاز بطول فعاليته .
- الجرعة الموصى بها ٣ جرام / لتر ماء .

Fosetyl – AL Organophosphoras

أسم المبيد العام :- مجموعته الكيميائية :-

- الاسماء التجارية :- البيت – يلين – فورتون جولد – فوستر .
- شكل المبيد وتركيزه :- مسحوق قابل للبلل W.P 80 %
- طريقة عمل المبيد :- جهاززي نحو الأعلى والأسفل
- درجة السمية (LD50) :-
- خفيف السمية
- الجرعة القاتلة عن طريق الفم ٥٠٠٠ ملجم / كجم .
- الجرعة القاتلة عن طريق الجلد اكثر من ٢٠٠٠ ملجم / كجم .
- الاستخدام :-
- وقائي وعلاجي ضد البياض الزغبي والتصمغ والعفن الحلقي على محصول البطاط
- كما يستخدم لمكافحة اعفان الثمار على محاصيل الخضار والفاكهه .
- يمكن استعمال المبيد بالدهن أو بالنقع أو ري التربة أو خلط مهد الزراعة .
- تعفن الجذور والتصمغ والذبول على أشجار الفاكهه بمعدل ٢٥ جم / شجرة عن طريق الري .
- اعفان الثمار والبياض الزغبي على محاصيل الخضار بمعدل ٢٥٠ جرام / ١٠٠ لتر ماء رشاً .
- ذبول البادرات بمعدل ١٠ جم / متر مربع .
- فترة الأمان :-
- ٤ أيام على الخضار

أسم المبيد العام :- Dimethomorph + Mancozebe مجموعته الكيميائية :- Cinnamic Acid amides

- الاسماء التجارية :- أكروبات
- شكل المبيد وتركيزه :- مسحوق قابل للبلل W.P 69%
- Dimethomorph 9 %
- Mancozebe 60 %
- طريقة عمل المبيد :- ملامسة وجهازي
- درجة السمية (LD50) :-
- خفيف السمية .

- سام للأسماك وغير سام للنحل .
- الاستخدام :-
 - وقائي وعلاجي ضد الفطريات البيضية كأمراض اللفحة المبكرة واللفحة المتأخرة والبياض الزغبي على محاصيل البطاطس والطماطم والعنب والكوسه
 - كذلك يستخدم في مكافحة اللطعة الأرجوانية على البصل والعفن الأزرق في التبغ .
 - الجرعة الموصى بها ٢ كجم / هكتار ، أي بمعدل ٢٥٠ جرام / ١٠٠ لتر ماء ، وتكرر المعاملة كل ٧ - ١٤ يوم .
- فترة الأمان :-
 - ٢٨ يوم على العنب .
 - ٧ أيام على الطماطم .
 - ٧ أيام على الدباء .

● أ سم المبيد العام :- Metalaxyl + Mancozebe

- الاسماء التجارية :- ريدوميل أم . زد - أروميل أم . زد - جنرال - ميتازول .
- شكل المبيد وتركيزه :- مسحوق قابل للبلل
- طريقة عمل المبيد :- ملامسة وجهازي
- درجة السمية (LD50) :-
 - خفيف السمية .
 - سام للأسماك وغير ضار بالنحل .
- الاستخدام :-
 - وقائي وعلاجي ضد الفطريات البيضية كأمراض اللفحات والبياض الزغبي على محاصيل البطاطس والطماطم والعنب والمحاصيل القرعية .
 - اللفحة المتأخرة على محاصيل البطاطس والطماطم بمعدل ٢٥٠ جرام / ١٠٠ لتر ماء ، ويكرر الرش كل ١٤ يوم .
 - البياض الزغبي والعفن البني على أشجار الفاكهه بمعدل ٢٥٠ - ٢٠٠ جم / ١٠٠ لتر ماء ويكرر الرش كل ٧ - ١٠ أيام .
 - البياض الزغبي على التبغ بمعدل ٣٠٠ جرام / ١٠٠ لتر ماء
 - البياض الزغبي والأنثراكنوز والأصداء على الخضار بمعدل ٢٥٠ - ٣٠٠ جرام / ١٠٠ لتر ماء ، ويكرر الرش كل ٧ أيام خلال الموسم .
- فترة الأمان :-
 - ٧ - ١٤ يوم على الخضار .
 - ٢١ يوم على البطاطس .
 - ١٤ يوم على الفاكهه .
 - ٧ أيام على التبغ .

● أ سم المبيد العام :- Oxadixyl + Mancozeb

● مجموعة الكيمائية :- Oxazolidine + D1

- الأسماء التجارية :- ساندوفان أم . زد
- شكل المبيد وتركيزه :- مسحوق قابل للبلل 64 % W.P
- Oxadixyl 80 g/kg
- Mancozeb 560 g/kg
- طريقة عمل المبيد :- ملامسة وجهازي
- درجة السمية (LD50) :-
 - خفيف السمية .
 - سام للأسماك .
- الاستخدام :- مبيد وقائي وعلاجي ضد اللفحات والبياض الزغبي على محاصيل البطاطس والطماطم والعنب والكوسه وبمعدل ٢,٥ جم / لتر ماء .

● أ س م المبيد العام :- Metalaxyl – M-+ Copper– Oxychloride

● مجموعته الكيمائية:- phenylamide + In – Organic

- الأسماء التجارية :- ريدوميل جولد بلاس – اروميل بلاس - ماروميل بلاس – رولكس.
- شكل المبيد وتركيزه :- مسحوق قابل للبلل 50 % W.P
- Metalaxyl 150 g/kg
- Copper – Oxychloride 350 g/kg
- طريقة عمل المبيد :- ملامسة وجهازي
- درجة السمية (LD50) :-
 - متوسط السمية
 - سام للأسماك .
- الاستخدام :-
 - مبيد وقائي وعلاجي ضد الفطريات والبكتريا ، كأمراض اللفحة المبكرة واللفحة المتأخرة ،و البياض الزغبي ولفحات البادرات وتقرح السيقان والتبقع الزاوي في الخيار والقطن و كذلك الندوة العادية في الطماطم .
 - اللفحة المتأخرة على البطاطس بمعدل ٣٠ – ٣٥ جم / ٢٠ لتر ماء .
 - البياض الزغبي على العنب والقثائيات بمعدل ٣٠ – ٤٠ جم / ٢٠ لتر ماء .
- فترة الأمان :-
 - ١٤ يوم على البطاطس والقثائيات .
 - ٢١ يوم على العنب .

● أ س م المبيد العام :- Cymoxanil + Mancozeb

- الأسماء التجارية :- ريملتين - كيورزيت - سيمولوكس
- شكل المبيد وتركيزه :- مسحوق قابل للبلل 72 % W.P
- Cymoxanil 80 g/kg
- Mancozeb 640 g/kg

- طريقة عمل المبيد :- ملامسة وجهازي .
- درجة السمية (LD50) :-
 - خفيف السمية .
- الاستخدام :-
 - مبيد وقائي علاجي في المراحل الأولى للأصابة ، يستخدم ضد اللفحة المبكرة واللفحة المتأخرة والبياض الزغبي ومرض موت الذراع على محاصيل البطاطس والطماطم ، والعنب والخرشوف والخس .
 - البياض الزغبي والعفن الأسود موت الأطراف واحمرار الأوراق على محصول العنب بمعدل ٤٠ - ٥٠ جم / ٢٠ لتر ماء ويكرر الرش كل ١٠ - ١٥ يوم .
 - البياض الزغبي في البصل والخيار بمعدل ٤٠ - ٥٠ جم / ٢٠ لتر ماء .
 - البياض الزغبي على التبغ بمعدل ٤٠ / ٢٠ لتر ماء .
- فترة الأمان :-
 - ٢١ يوم على العنب .
 - ٧ أيام على التبغ .

• اسم المبيد العام :- Mancozeb + Copperoxychloride

- الاسماء التجارية :- تراي ملتوكس فورت - ماننوكس فورت - بريمتوكس فورت - كابر وتافين .
- شكل المبيد وتركيزه :- مسحوق قابل للبلل 41.5 % W.P
Mancozeb 200 g/kg
Copperoxychloride 210.5 g/kg
- طريقة عمل المبيد :- ملامسة
- درجة السمية (LD50) :-
 - -خفيف السمية
 - سام للأسماك .
- الاستخدام :-
 - مبيد وقائي ضد أمراض اللفحات والبياض الزغبي وتبقع رأس المسمار والندوة العادية والتبقع السبتيوري واللفحة المتأخرة على محاصيل الخضار بمعدل ٤٠-٦٠ جم / ٢٠ لتر ماء .
 - البياض الزغبي والأنثراكنوز وتبقع الأوراق ، صدأ الأوراق ، التبقع الزاوي ، عفن البراعم ،تبقع الثمار على أشجار الفاكهه بمعدل ٤٠ - ٦٠ جم / ٢٠ لتر ماء ويكرر الرش كل ١٠ - ١٤ يوم .
- فترة الأمان :-
 - ٧ أيام على الخضار .
 - ٢١ يوم على الفاكهه .

• أسم المبيد العام :- Penconozol

• مجموعته الكيميائية :- Triazol

- الاسماء التجارية :- توباز- بيسان - افوجان - كونازول- انتوباز - تالنت - جوباز
- شكل المبيد وتركيزه :- مستحلب 10% E.C
- طريقة عمل المبيد :- جهازي وبالملامسة
- درجة السمية (LD50) :-
 - خفيف السمية
 - الجرعة القاتلة عن طريق الفم ٢١٢٥ ملي جرام / كيلو جرام
 - الجرعة القاتلة عن طريق الجلد أكثر من ٣٠٠٠ ملي جرام / كيلو جرام

- الأستخدام :-
 - مبيد ذو خصائص وقائية وعلاجية .
 - يستخدم في مكافحة البياض الدقيقي والعفن الأسود ، ومرض الحريق الأحمر على محصول العنب بمعدل ٥ مل / ٢٠ لتر ماء .
 - للبياض الدقيقي على القرعيات والطماطم بمعدل ٥ مل / ٢٠ لتر ماء .
 - للبياض الدقيقي على الورد بمعدل ٥-١٠ مل / ٢٠ لتر ماء .
 - للأصداء على الأقحوان بمعدل ٢٠-٣٠-٢٠ مل / ٢٠ لتر ماء .
- فترة الأمان :-
 - ٢٨ يوم على العنب
 - ١٤ يوم على الطماطم
 - ٣ أيام على القرعيات والبازلاء والفليفله .
 - ٧ أيام على البقول



● أ س م المبيد العام :- Carboxine + thiram

- الاسماء التجارية :- فيتا فكس
- شكل المبيد وتركيزه :- مسحوق قابل للبلل
- طريقة عمل المبيد :- جهازي
- الأستخدام :-
 - مبيد فطري يستخدم في تطهير البذور من امراض التفحيمات ولفحة البادرات الأنتراكنوز في محاصيل الحبوب وبمعدل ٢٠٠ جرام / ١٠٠ كجم بذور .



Fenarimol Pyrimidine

● أ س م المبيد العام :- ● مجموعته الكيميائية :

- الاسماء التجارية :- روبيغان - روبيمول - كيمول
- شكل المبيد وتركيزه :- مستحلب 4% E.C
- طريقة عمل المبيد :- جهازي
- درجة السمية (LD50) :-
 - خفيف السمية
 - الجرعة القاتلة عن طريق الفم ٢٥٠٠ مل جرام / كيلوجرام
 - سام للأسماك والنحل
- الأستخدام :-
 - مبيد ذو تأثير وقائي وعلاجي على البياض الدقيقي والجرب
 - يستعمل وقائياً ضد البياض الدقيقي على محصول العنب عند بلوغ النموات الجديدة ٥-١٠ سم ، ثم يكرر الرش كل ١٤ يوم .
 - الجرعة قبل الإزهار ٣٠ مل / ١٠٠ لتر ماء .
 - وبعد الإزهار ٤٥ مل / ١٠٠ لتر ماء .

- لمكافحة البياض الدقيقي على الفئائيات بمعدل ٢٥٠ مل / هكتار ، على أن تكون كمية المياه المستعملة ١٠٠٠ لتر / هكتار
- لمكافحة البياض الدقيقي والجرب على التفاح بمعدل ١٨ مل / ٢٠ لتر ماء عند تفتح البراعم .
- لمكافحة البياض الدقيقي على الطماطم والفلفل بمعدل ١٠٠ مل / ١٠٠ لتر ماء .
- فترة الأمان :-
 - ٣٠ يوماً في العنب
 - ٧ أيام في الفرسك والمشمش
 - ٢١ يوماً على التفاح
 - ١ يوماً على الفئائيات ، و الطماطم والفلفل .

● سم المبيد العام :- Oxadixyl + Cymoxanil + Mancozeb

- الاسماء التجارية :- ساندوفان واي . أم
- شكل المبيد وتركيزه :- مسحوق قابل للبلل
- Oxadixyl 8%
- Cymoxanil 3.2 %
- Moncozeb 56 %
- طريقة عمل المبيد :- ملامسة وجهازي
- درجة السمية (LD50) :-
 - خفيف السمية .
 - سام للأسماك .
- الأستخدام :-
 - مبيد وقائي وعلاجي ضد البياض الزغبي واللفحات ومرض موتت الزراع على محصول العنب وكذلك التصمغ في الحمضيات . وبمعدل ٢-٣ جرام / لتر ماء .
- فترة الأمان :-
 - ١٥ يوماً على العنب .

Carbendazim Benzimidazol

● أسم المبيد العام :- ● مجموعته الكيميائية :-

- الاسماء التجارية :- بافستين . أف . ال - ازييم - كاردزيم - ماجستين - مبيد ازييم - كاربندازيم - كاربندازيم
- شكل المبيد وتركيزه :- مركز معلق F.L 50%
- طريقة عمل المبيد :- جهازي
- درجة السمية (LD50) :-
 - خفيف السمية
 - الجرعة القاتلة عن طريق الفم ٦٦٤٠-٧٥٠٠ مل جرام / كيلو جرام .
 - سام للأسماك وغير ضار بالنحل .
- الأستخدام :-

- يؤثر بشكل وقائي وعلاجي ضد مجموعة واسعة من الأمراض الفطرية حيث يخترق أنسجة الورقة وينفذ إلى كافة أجزاء النبات باتجاه علوي ، ولكن لا يصل إلى الساق ويبقى تأثيره من ٢-٣ أسابيع وله تأثير ثانوي على العناكب .
- مخصص لمكافحة الفطريات البازيدية (الأصداء - التفحطات - الريزكتونيا)
- يكافح الثقب المنخولي على أشجار اللوزيات بمعدل ١ مل / لتر ماء .
- يستخدم لمكافحة الريزكتونيا على درنات البطاطس المخصصة للغذاء بمعدل ٢٠٠ مل / ١٠٠ لتر ماء .
- يستخدم ضد أمراض الجذور بتغطيس الدرنات لمدة ٥ دقائق في محلول ٤٠٠ مل / ١٠٠ لتر ماء ، قبل التشتيل ، وكذلك درنات البطاطس المخصصة للزراعة .
- يستخدم في سقي نباتات الخيار مرة واحدة كل أسبوع من الشهر الأول من عمرها بمعدل ٤٠-٢٥ مل / تنكة ماء للوقاية من امراض الذبول .
- يستخدم للوقاية من مرض الإنثراكنوز على محصول المانجو بمعدل ١ مل / لتر ماء .
- لمكافحة الفيوزاريوم على محاصيل الخضار بمعدل ٦٠-٨٠ مل / ٢٠ لتر ماء .
- للبياض الدقيقي على العنب بمعدل ١ مل / لتر ماء .

● فترة الأمان :-

- ٢١ يوم على أشجار الفاكهة ومحاصيل الخضار .
- ٥٦ يوم على المحاصيل الحقلية
- ١٤ يوم على الحمضيات



Propineb

● اسم المبيد العام :-

Carbamates

● مجموعته الكيميائيه :-

- الأسماء التجارية :- انتراكل
- شكل المبيد وتركيزه :- مسحوق قابل للبلل 50% W.P
- طريقة عمل المبيد :- بالمامسة
- درجة السمية (LD50) :-
 - خفيف السمية
 - الجرعة القاتلة عن طريق الفم أكثر من ٥٠٠٠ ملي جرام / كيلو جرام
 - غير ضار بالنحل
- الاستخدام :-
 - له تأثير وقائي وذو فعالية طويلة ضد أمراض اللفحات المتأخرة على البطاطس والطماطم ، كما أن له تأثير ثانوي على البياض الدقيقي والعناكب الحمراء .
 - يستخدم في مكافحة البياض الزغبي والعفن الأسود على العنب بمعدل ٤٠-٦٠ جرام / ٢٠ لتر ماء .
 - اللفحات على البطاطس ٥٠-٨٠ جرام / ٢٠ لتر ماء .
 - البياض على الطماطم ٤٠-٦٠ جرام / ٢٠ لتر ماء .
 - البياض الزغبي على التبغ ٢٠-٤٠ جرام / ٢٠ لتر ماء .
 - تبقعات الأوراق والأصداء على نباتات الزينة بمعدل ٣٠-٤٠ جرام / ٢٠ لتر ماء .
 - جرب التفاح بمعدل ٤٠ جرام / ٢٠ لتر ماء .
- فترة الأمان :-
 - ٧ أيام على الخضار والبطاطس
 - ٢٨ يوم على العنب
 - ١٤ يوم على أشجار الفاكهة والتبغ

Triadimenol

● اسم المبيد العام :-

Triazole

● مجموعته الكيميائيه :-

● الاسماء التجارية :-

بايفيدان



25 % E.C

- شكل المبيد وتركيزه :-
- طريقة عمل المبيد :- جهازي
- درجة السمية (LD50) :-
- خفيف السمية
- الجرعة القاتلة عن طريق الفم ٧٠٠ ملي جرام / كيلو جرام
- الجرعة القاتلة عن طريق الجلد ٥٠٠٠ ملي جرام / كيلو جرام
- غير ضار بالنحل .
- الأستخدام :-
- وقائي وعلاجي .
- البياض الدقيقي والعفن الأسود على العنب بمعدل 0.5 مل / لتر ماء .
- البياض الدقيقي والأصداء على القمح والشعير بمعدل ٠,٧٥ مل / لتر ماء .
- البياض الدقيقي على القرعيات في المحميات ٠,٥ مل / لتر ماء .
- البياض الدقيقي على الخضار بمعدل ٠,٧٥ مل / لتر ماء .
- فترة الأمان :-
- ١٤ يوم على الخضار والعنب
- ٣٥ يوم على القمح والشعير

● أسم المبيد العام :- Mancozeb + Copperoxychloride +Iron

- الاسماء التجارية :- كوندوفورت .
- شكل المبيد وتركيزه :- مسحوق قابل للبلل 70% W.P
- Copperoxy chloride 200 g /kg
- -Mancozeb 400 g /kg
- Iron 100 g/kg
- طريقة عمل المبيد :- بالمامسة .
- الأستخدام :-
- مبيد وقائي يستخدم في مكافحة الأمراض الفطرية والبكتيرية ، كأمراض اللفحات والبياض الدقيقي والجرب والبياض الزغبي والتبقع الزاوي ولفحة الساق الصمغية على محاصيل الطماطم والبطاطس والقرعيات والفلفل والتفاح والشمام بمعدل ٢٥٠ جرام / ١٠٠ لتر ماء ، وتكرر المعاملة كل اسبوعين .

Talcolfos- methyl Benzimidazole

● أسم المبيد العام :- ● مجموعة الكيمياء نية :

- الاسماء التجارية :- بازولكس – تولكس
- شكل المبيد وتركيزه :- مسحوق قابل للبلل 50% W.P
- طريقة عمل المبيد :- جهازي
- درجة السمية (LD50) :-
- خفيف السمية
- الجرعة القاتلة عن طريق الفم ٥٠٠٠ ملي جرام / كيلو جرام .
- الأستخدام :-
- وقائي وعلاجي .

| | | | |
|---------|------------------------|------------------------|---------------|
| تايفولا | كورتيسيم | رايزوكتونيا | طريقة الإضافة |
| | ١٠٠-٥٠ جم / ٢٠ لتر ماء | ١٠٠-٥٠ جم / ٢٠ لتر ماء | سفاية |

| | | | |
|-------------------|-----------------------|----------------------|--------------------|
| رشاً على النباتات | ٣٠-٢٠ جم / ٢٠ لتر ماء | ٣٠-٢٠ جم / لتر ماء | ٣٠-٢٠ جم / لتر ماء |
| رشاً على خطوط | ٤-١ جرام / متر طولي | ٣٠-٢٠ جم / لتر ماء | ٣٠-٢٠ جم / لتر ماء |
| رشاً على الدرنات | ٢٥٠-١٥٠ جرام / طن | وترش درنات البطاطس | ٣٠-٢٠ جم / لتر ماء |
| تغطية الدرنات | ٨٠ جرام / ٢٠ لتر ماء | وتغطية درنات البطاطس | ٣٠-٢٠ جم / لتر ماء |
| معاملة البذور | ٤-٢ جرام / كجم بذور | ٤-٢ جرام / كجم | ٣٠-٢٠ جم / لتر ماء |

- ❖ يستخدم من خلال الري بالتنقيط بمعدل ١ كجم لكل دونم ويضاف في النصف ساعة الأخيرة من الري لكي لا يتم غسلة مع الري إلى الأسفل أثناء عملية الصرف .
- فترة الأمان :-
- ٧ أيام على الخس والملفوف .

Iprodione Dicarboxime

- أسم المبيد العام :-
- مجموعته الكيميائية :-



- الاسماء التجارية :- ميفارول- روفول- افول .
- شكل المبيد وتركيزه :- مسحوق قابل للبلل 50 % W.P
- طريقة عمل المبيد :- غير جهازي
- درجة السمية (LD50) :-
- خفيف السمية
- الجرعة القاتلة عن طريق الفم أكثر من ٢٠٠٠ ملي جرام / كيلو جرام .
- الاستخدام :-
- وقائي علاجي لمكافحة العفن الرمادي والألترناريا ، والعفن القطني ، والفيوزاريوم، والمونيليا
- البوترايتس على الفراولة بمعدل ٣٠-٢٠ جرام / ٢٠ لتر ماء .
- ريزكتونيا على البطاطا بمعدل ٢٠ جرام / ٢٠ لتر ماء .
- المونيليا على الدراق والمشمش ٣٠-٢٠ جرام / ٢٠ لتر ماء .
- سكلروبتنيا على الثوم ٣٠ جرام / ٢٠ لتر ماء .
- فترة الأمان :-
- ٣ أيام على الفراولة والثوم .
- ١٥ يوم على الدراق والمشمش .
- ٢١ يوم على البطاطس .

Difenoconazole Triazole

- أسم المبيد العام :-
- مجموعته الكيميائية :-

- الاسماء التجارية :- سكور- ديفنزول - براندا - كلين - ديفازول - وروسكار - التوب
- شكل المبيد وتركيزه :- 25% E.C
- طريقة عمل المبيد :- جهازي
- درجة السمية (LD50) :-

- الجرعة القاتلة عن طريق الفم ١٤٥٣ ملي جرام / كيلو جرام .
- الاستخدام :-

- وقائي وعلاجي ضد البياض الدقيقي والأصداء وتبقعات الأوراق على محاصيل الخضار والأشجار المثمرة .
- العفن الأسود والبياض الدقيقي على العنب بمعدل ٣٠-٥٠ مل / ١٠٠ لتر ماء .
- البياض الدقيقي في العنب ومحاصيل الخضار ١٥-٢٠ مل / ١٠٠ لتر ماء .



Diniconazole Triazole

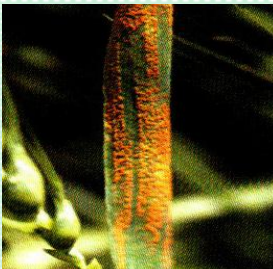
- أسم المبيد العام :-
- مجموعته الكيميائية :-



- الاسماء التجارية :- زول - سوبرزول- جوليان - باز ٥٠
- شكل المبيد وتركيزه :- E.C 5 %
- طريقة عمل المبيد :- جهازي
- درجة السمية (LD50) :-
- الجرعة القاتلة عن طريق الفم ٦٣٩ ملي جرام / كيلو جرام .
- الجرعة القاتلة عن طريق الجلد أكثر من ٥٠٠٠ ملي جرام / كيلو جرام .
- الاستخدام :-
- وقائي وعلاجي ضد البياض الدقيقي والأصداء والجرب على محاصيل العنب والبن والموز والخضروات وبمعدل ٥٠-٧٥ مل / ١٠٠ لتر ماء .

Myclobutanil Triazole

- أسم المبيد العام :-
- مجموعته الكيميائية :-



- الاسماء التجارية :- أميجو . سيستان
- شكل المبيد وتركيزه :- مستحلب 12% E C
- طريقة عمل المبيد :- جهازي .
- درجة السمية (LD50) :-
- متوسط السمية .
- الجرعة القاتلة عن طريق الفم ١٦٠٠ ملي جرام / كيلو جرام .
- الجرعة القاتلة عن طريق الجلد أكثر من ٥٠٠٠ ملي جرام / كيلو جرام .
- الجرعة القاتلة عن طريق التنفس أكثر من ٥ ملي جرام / لتر .

- سام للنحل والأسماك .
- الاستخدام :-
- وقائي وعلاجي ضد البياض الدقيقي والأصداء ولفحة المونيليا على محاصيل العنب ، التفاح ، و الخضروات ونباتات الزينة .
- البياض الدقيقي والجرب على أشجار الفاكهه بمعدل ٨-٥ مل / ٢٠ لتر ماء ، ويكرر الرش كل ٨-١٤ يوم .
- البياض الدقيقي والأصداء على الورد بمعدل ١٢-١٦ مل / ٢ لتر ماء ، ويكرر الرش كل ٨-١٠ أيام .
- البياض الدقيقي على البطيخ والشمام بمعدل ٨-١٠ مل / ٢٠ لتر ماء ، ويكرر الرش كل ٨-١٠ أيام .
- فترة الأمان :-
- ١٥ يوم على كلاً من أشجار الفاكهه ، الشمام ، البطيخ ، الورد .

Metiram Dithiocarbamate

- اسم المبيد العام :-
- مجموعته الكيميائية :-



- الاسماء التجارية :- بوليرام كومبي ، بوليرام دف .
- شكل المبيد وتركيزه :- مسحوق قابل للبلل 70% W.G
- طريقة عمل المبيد :- باللامسة .
- درجة السمية (LD50) :-
- خفيف السمية .
- سام للأسماك وغير ضار بالنحل .
- الاستخدام :-
- وقائي ضد أمراض اللفحات والبياض الزغبي والأنثراكنوز والجرب .
- اللفحات على البطاطس والطماطم بمعدل ٣٠-٣٥ جرام / ٢٠ لتر ماء .
- البياض الزغبي والأنثراكنوز والعفن الأسود على محاصيل العنب والخس والجزر والكرنب بمعدل ٣٠-٤٠ جرام / ٢٠ لتر ماء .
- الجرب والصدأ وتبقع وتجعد الأوراق على محاصيل اللوزيات والتفاحيات بمعدل ٤٠ جرام / ٢٠ لتر ماء .
- فترة الأمان :-
- ١٤ يوم في جميع المحاصيل .

Azoxystrobin Strobilurins

- أ اسم المبيد العام :-
- مجموعته الكيميائية :-

- الاسماء التجارية :- كوادرس

- شكل المبيد وتركيزه :- S.L 25 %
- طريقة عمل المبيد :- جهازي .
- درجة السمية (LD50) :-
- الجرعة القاتلة أكثر من ٢٠٠٠ ملغ / كلغ .
- الاستخدام :-
- وقائي وعلاجي ضد البياض الدقيقي والبياض الزغبي ، وأمراض اللفحات على محاصيل البطاطس ، والطماطم ، والعنب ، والخيار ، والكوسة ، والبادنجان .
- البياض الزغبي على العنب والخيار والكوسة والبطيخ و الشمام والفليفلة والبادنجان بمعدل ٧٥ مل / ١٠٠ لتر ماء .
- البياض الدقيقي على العنب والطماطم والبطاطس والخيار ، كوسة ، بطيخ ، شمام ، فليفلة ، بادنجان بمعدل ٦٠٠ - ٨٠٠ مل / هكتار أو ٧٥ مل / ١٠٠ لتر ماء .
- اللفحة المبكرة على الطماطم والبطاطس بمعدل ٦٠ مل / ١٠٠ لتر ماء .
- اللفحة المتأخرة على البطاطس والطماطم بمعدل ٧٥ مل / ١٠٠ لتر ماء .

Trifloxystrobin Strobilurins

- أ سم المبيد العام :-
- مجموعته الكيميائيه :-

- الاسماء التجارية :- فلنت
- شكل المبيد وتركيزه :-
- طريقة عمل المبيد :- بالملامسة - متوسط الجهازية (Mesostemic)
- درجة السمية (LD50) :-
- خفيف السمية .
- الجرعة القاتلة عن طريق الفم أكثر من ٢٠٠٠ ملجم / كجم .
- الجرعة القاتلة عن طريق الجلد أكثر من ٢٠٠٠ ملجم / كجم .
- الاستخدام :-
- وقائي وعلاجي ضد البياض الدقيقي والبياض الزغبي والأنثراكنوز واللفحة المبكرة و الأصداء .
- البياض الدقيقي والزغبي والعفن الأسود على محصول العنب بمعدل ٢,٥ - ٥ جم / ٢٠ لتر ماء .
- البياض الدقيقي ، جرب التفاح ، والخوخ والأصداء والعفن على محاصيل التفاحيات بمعدل ٢,٥ - ٥ جم / ٢٠ لتر ماء .
- البياض الدقيقي والزغبي وتبقعات الأوراق على محاصيل القرعيات بمعدل ٢,٥ - ٥ جم / ٢٠ لتر ماء .
- البياض الدقيقي ، اللفحة المبكرة على البطاطس ، والطماطم بمعدل ٢,٥ - ٥ جم / ٢٠ لتر ماء .
- الأنثراكنوز والبياض الدقيقي على المانجو بمعدل ٢,٥ - ٥ جم / ٢٠ لتر ماء .



Kresoxim- methyl Strobilurins

- أسم المبيد العام :-
- مجموعته الكيميائية :-

- الاسماء التجارية :- ستروبي .
- شكل المبيد وتركيزه :- WDG 50 %
- طريقة عمل المبيد :- شبه جهاززي (Quasi- systemic)
- درجة السمية (LD50) :-
 - الجرعة القاتلة عن طريق الفم ٥٠٠٠ ملجم / كجم .
 - الجرعة القاتلة عن طريق الجليح ٢٠٠٠ ملجم / كجم .
 - غير سام للطيور والنحل .
 - سام على السمك .
- الاستخدام :-
 - وقائي وعلاجي ضد البياض الدقيقي والأنثراكنوز والجرب واللفحة المبكرة وعفن الرقبة في البصل والعفن الأسود والأحمرار الناري في العنب .
 - البياض الدقيقي على محاصيل الخيار والكوسا والبطيخ والشمام بمعدل ٢٠ - ٣٠ جم / ١٠٠ لتر ماء .
 - اللفحة المبكرة والبياض الدقيقي على الطماطم بمعدل ٣٠ - ٥٠ جم / ١٠٠ لتر ماء .
 - تبقع الأوراق البني على الملفوف والقرنبيط بمعدل ٥٠ جرام / ١٠٠ لتر ماء .
 - اللطعة الأرجوانية وعفن الرقبة في البصل بمعدل ٥٠ جم / ١٠٠ لتر ماء .
 - البياض الدقيقي في الفلفل بمعدل ٣٠ - ٥٠ جم / ١٠٠ لتر ماء .

- البياض الدقيقي والجرب على التفاح بمعدل ١٣٥ جم / ١٠٠ لتر ماء .
- البياض الدقيقي والأحمرار الناري على محصول العنب ٢٠ جرام / ١٠٠ لتر ماء ، يبدأ الرش في الأصناف الحساسة عندما تبلغ النموات الجديدة ١٠ سم وفي بقية الأصناف عندما تبلغ النموات ٢٠-٣٠ سم ، يعاد الرش كل ١٠ - ٢٠ يوم حسب شدة الإصابة .
- البياض الدقيقي والأنتراكنوز على محصول المانجو بمعدل ٢٠-٣٠ جرام / ١٠٠ لتر ماء .
- البياض الدقيقي على الورد بمعدل ٢٠-٣٠ جرام / ١٠٠ لتر ماء .



sulfur
In- organic

● **أسم المبيد العام :-**
● **مجموعته الكيميائية :-**

- الاسماء التجارية :- كومولوس- دف.ريميلوكس- سلفر – كبريتول- كوزفيت د ف
- شكل المبيد وتركيزه :- كبريت ميكروني قابل للبلل (WP) 80 % W.G
- طريقة عمل المبيد :- غير جهازي
- درجة السمية (LD50) :-
 - خفيف السمية .
 - غير ضار للأسماك والنحل .
- الأستخدام :-
 - وقائي ضد البياض الدقيقي والجرب والتبقع الأسود وله تأثير ثانوي على العناكب .
 - البياض الدقيقي و الجرب على التفاحيات بمعدل ٤٠ – ٨ جم / ٢٠ لتر ماء ، بعد الإزهار .
 - البياض الدقيقي والحلم على العنب والقرعيات بمعدل ٤٠ – ٦٠ جم / ٢٠ لتر ماء .
 - البياض الدقيقي على الفرسك بمعدل ٤٠ - ٦٠ جم / ٢٠ لتر ماء .
 - البياض الدقيقي والحلم على الطماطم بمعدل ٤٠ – ٨٠ جم / ٢٠ لتر ماء .
- فترة الأمان :-
 - ٧ أيام على التفاحيات والعنب والبازلاء والفرسك والدراق .
 - ٣ أيام على القرعيات والباذنجان .

● **أسم المبيد العام :-**
● **مجموعته الكيميائية :-**
Captan
Carboximide

- الاسماء التجارية :- كربتان .
- شكل المبيد وتركيزه :- 50% W.P
- طريقة عمل المبيد :- جهازي .
- درجة السمية (LD50) :-
○ الجرعة القاتلة عن طريق الفم ٩٠٠٠ ملي جرام / كيلو جرام .
- الأستخدام :-
○ يقضي على عدد كبير من الفطريات التي تصيب البذور مثل Pythium , Phoma, Aschochyta , Septorium, Alternaria, Botrytis .
- التثقب المنخولي على اللوزيات بمعدل ٢٠ جرام / ٢٠ لتر ماء .
- لتعقيم بذور القطن ضد امراض الذبول بمعدل ٣٠٠ جرام / كجم بذور .
- السبتوريا على بذور القمح بمعدل ١٥٠ جرام / كجم حبوب
- البيثيوم على بذور الذرة بمعدل ١٥٠ جرام / كيلو جرام حبوب .
- على الفاصوليا بمعدل ٣٠٠ جرام / كيلو حبوب .
- على الشوندر السكري لمكافحة Pythium , Phoma ، ويستخدم بمعدل ٥٠٠ جرام / كيلو حبوب

Copper- Oxchloride
In – Organic

● **أسم المبيد العام :-**
● **مجموعته الكيميائية :-**

- الاسماء التجارية :- كوبكس – كوبرافيت – كوبوس – كوبر أوكسي كلورايد – كوبرال – كوبروكسيد .
- شكل المبيد وتركيزه :- مسحوق قابل للبلل 50 % W.P
- طريقة عمل المبيد :- ملامسة .
- درجة السمية (LD50) :-
○ خفيف السمية .
- الجرعة القاتلة عن طريق الفم ٧٠٠ – ٨٠٠ ملجم / كجم .
- ضار بالأسماك وغير سام للنحل والطيور .
- الأستخدام :-
○ وقائي ضد الفطريات والبكتريا كالأصداء والعفن البني وتجدد أوراق الفرسك والتثقب المنخولي والتقرح البكتيري والندوة العادية في الطماطم وأنثراكنوز الموز والمانجو والبن وكذلك لفحة الأزهار على اللوزيات والتفاحيات .
- الفحات على البطاطس والطماطم بمعدل ٤٠٠- ٦٠٠ جم / ١٠٠ لتر ماء .
- الندوة العادية على الطماطم بمعدل ١٥٠ – ٢٠٠ جم / ١٠٠ لتر ماء .
- صدا الثوم والبصل بمعدل ٤٠٠ – ٥٠٠ جم / ١٠٠ لتر ماء .
- التقرح البكتيري في الحمضيات بمعدل ٥٠٠ جم / ١٠٠ لتر ماء .
- إنثراكنوز المانجو بمعدل ١٠٠ جم / ١٠٠ لتر ماء .
- البياض الزغبي على العنب بمعدل ٥٠٠ جم / ١٠٠ لتر ماء .
- تجدد أوراق الفرسك بمعدل ٥٠٠ جم / ١٠٠ لتر ماء .

- المونيليا على اللوزيات بمعدل ٣٠٠ جم / ١٠٠ لتر ماء .
- لفحة الأزهار على اللوزيات من ١٠٠ - ٣٠٠ جم / ١٠٠ لتر ماء .
- جرب التفاح بمعدل ٣٠٠ جم / ١٠٠ لتر ماء .
- اللفحة الناربية ٣٠٠ جم / ١٠٠ لتر ماء .
- تبقع أوراق البن - صدأ البن - عفن الثمار ٣٠٠ - ٥٠٠ جم / ١٠٠ لتر ماء .
- فترة الأمان :-
- ٣ أيام على القرعيات .
- ٢١ يوم على أشجار الفاكهة .



Metalaxyl Phenylamides

- أسم المبيد العام :-
- مجموعته الكيميائية :-



- الأسماء التجارية :- فاكوميل ٥ جي ار - ريدوميل ٥ محبب
- شكل المبيد وتركيزه :- محبب 5 % GR
- طريقة عمل المبيد :- ملامسة وجهازي .
- درجة السمية (LD50) :-
- الجرعة القاتلة عن طريق الفم ٦٣٣ ملجم / كجم .

- الأستخدام :- علاجي ضد البياض الزغبي والتصمغ على محاصيل الخضار والفاكهة
- التصمغ على أشجار الفاكهة بمعدل ٤٠ - ٦٠ جرام لكل شجرة عن طريق الري ، بحيث يتم نثر المبيد حول حوض الشجرة المصابة وخلطة بالترية جيداً ثم الري مباشرة وتكرر المعاملة ثانية بعد ستة أشهر .
- على محاصيل الخضار يستخدم بمعدل ٤٠ كجم / هكتار .
- على التبغ بمعدل ٤٠ كجم / هكتار .
- فترة الأمان :-
- شهرين قبل القطف .

Metalaxyl –M- Phenylamides

- أسم المبيد العام :-
- مجموعته الكيميائية :-



- الأسماء التجارية :- ريدوميل جولد
- شكل المبيد وتركيزه :- محبب 50 % G
- طريقة عمل المبيد :- ملامسة وجهازي
- الأستخدام :-
- علاجي ضد البياض الزغبي واللفحات على محاصيل البطاط والطماطم والعنب وكذلك التصمغ على الحمضيات والأنثراكنوز والموت التراجعي في المانجو .

Metiram + Cymoxanil
Dithiocarbamate + Ethylurea

- أسم المبيد العام :-
- مجموعته الكيميائية:-

- الاسماء التجارية :- أفيزود ف
- شكل المبيد وتركيزه :- محبب يذوب في الماء 61 % W.G
- (Metiram57% + Cymoxanyl 4.5 %)
- طريقة عمل المبيد :- باللامسة وجهازي .
- درجة السمية (LD50) :-
 - الجرعة القاتلة عن طريق الفم أكثر من ٢٢٠٠ ملجم / كجم من وزن الجسم .
 - وعن طريق الجلد أكثر من ٢٠٠٠ ملجم / كجم من وزن الجسم .
 - غير سام للنحل ولكنه سام للأسماك .
- الاستخدام :-
 - وقائي وعلاجي ضد امراض اللفحات والبياض الزغبي وتبقعات الأوراق على محاصيل البطاطس والطماطم والعنب والقرعيات .
 - ينصح بإعادة الرش كل ١٠ - ١٢ يوم .
 - الجرعة الموصى بها ٢٥٠ جرام / ١٠٠ لتر ماء .
 - الكمية الاعتيادية للماء المستخدم حوالي ٤٠٠ - ١٠٠٠ لتر / هكتار .



Dimethomorph + copper – Oxychloride
Cinnamic Acid amides + In – Organic



- أسم المبيد العام :-
- مجموعته الكيميائيه :-
- الاسماء التجارية :- أكروبات
- شكل المبيد وتركيزه :- مسحوق قابل للبلل 69% W.P
- Dimethomorph 9 %
- copper – Oxychloride 60 %
- طريقة عمل المبيد :- ملامسة وجهازي
- درجة السمية (LD50) :-
 - خفيف السمية .
 - سام للأسماك وغير سام للنحل .
- الاستخدام :-
 - وقائي وعلاجي ضد الفطريات البيضية كامراض اللفحة المبكرة واللفحة المتأخرة والبياض الزغبي على محاصيل البطاطس والطماطم والعنب والكوسة
 - كذلك يستخدم في مكافحة اللطعة الأرجوانية على البصل والعفن الأزرق في التبغ .
 - الجرعة الموصى بها ٢ كجم / هكتار ، أي بمعدل ٢٥٠ جرام / ١٠٠ لتر ماء ، وتكرر المعاملة كل ٧ – ١٤ يوم .
- فترة الأمان :-
 - ٢٨ يوم على العنب .
 - ٧ أيام على الطماطم .
 - ٧ أيام على الدباء .

Famoxadone + Cymoxanil
Famoxadone :Oxazolidinedione
Cymoxanil:Ethylurea

- أسم المبيد العام :-
- مجموعته الكيميائيه :-
- الاسماء التجارية :- اكوايشن برو
- شكل المبيد وتركيزه :- حبيبات قابلة للبلل (22,5 + 30 %) W .G 52,5 %
- طريقة عمل المبيد :- ملامسة وجهازي
- الاستخدام :-
 - وقائي وعلاجي ضداللفحة المتأخرة واللفحة المبكرة والبياض الزغبي واللطعة الارجوانية على محاصيل البطاط والطماطم والعنب والقرعيات والبصل
 - اللفحات على البطاط والطماطم بمعدل ٤٠ جم / ١٠٠ لتر ماء
 - البياض الزغبي واللطعة الارجوانية على العنب والبصل والقرعيات بمعدل ٣٠ جم / ١٠٠ لتر ماء
- فترة الأمان :-
 - ٣ ايام على الطماطم والقرعيات
 - ١٦ يوم على البطاط والبصل

Thiophanate Methyl Carbamates

- سم المبيد العام :-
- مجموعته الكيميائية :-

- الاسماء التجارية :- توبسين . أم - فانسين. أم - تايسون . أم - هستامين .
- شكل المبيد وتركيزه :- مسحوق قابل للبلل 70% W.P
- طريقة عمل المبيد :- جهازي (ينتقل مع العصارة الصاعده في الخشب)
- درجة السمية (LD50) :-
 - خفيف السمية .
 - غير سام للنحل وسام للأسماك .
 - الجرعة القاتلة عن طريق الفم ٧٥٠٠ ملجم / كجم .
- الاستخدام :-
 - وقائي وعلاجي واسع النطاق يؤثر على عدد كبير من الأمراض الفطرية مثل البياض الدقيقي الأنثراكنوز، العفن الرمادي ، لفحة الأزهار ، تبقع ثمار الموز، الجرب ، التقرح ...
 - تبقع ثمار الموز بمعدل ٤٠ جرام / ٢٠ لتر ماء.
 - انثراكنوز المانجو بمعدل ٤٠ جرام / ٢٠ لتر ماء.
 - البياض الدقيقي على القثائيات والتفاحيات والبازلاء بمعدل ٣٠ - ٤٠ جرام / ٢٠ لتر ماء .
 - العفن الرمادي والجرب وتبقع الأوراق وسكلروتينيا على القثائيات والبادنجانيات بمعدل ٣٥-٤٠ جرام / ٢٠ لتر ماء ، ويكرر الرش كل ٧ - ١٠ أيام .
 - لمكافحة الفيوزاريوم على الفراولة والجلاديولس يتم غمر الجذور في محلول المبيد ٢ جم / لتر ماء لمدة نصف ساعة ، وتترك لتجف .
 - لمكافحة ريزكتونيا البطاطس المخصص للزراعة يتم غمر الدرنات بمحلول المبيد ٤٠٠ جم / ١٠٠ لتر ماء لمدة ٥ دقائق .
 - لمكافحة التفحم المغطى بمعدل ١٠٠ جرام / كيلوجرام حبوب .
- فترة الأمان :-
 - ٤ يوم على الفرسك
 - ٢١ يوم على البرقوق .
 - ٧ أيام على الفاصوليا .
 - ١ يوم على القثائيات والتفاحيات .



Phosphonic acid
Phosphonate

- **أسم المبيد العام :-**
- **مجموعته الكيميائية :-**

- الاسماء التجارية :- اجريفوس ٤٠٠
- شكل المبيد وتركيزه :- 40% E C
- طريقة عمل المبيد :- جهازي
- درجة السمية (LD50) :-
 - خفيف السمية
 - الجرعة القاتلة للفار عن طريق الفم اكثر من ٣٠٠٠ ملجم / كجم
- الأستخدام :
 - علاجي يستخدم لمكافحة الفييتوفثرا والبياض الزغبي على محاصيل الحمضيات العنب الفراولة واشجار ونباتات الزينة

Cymoxanil + Propineb
Ethylurea + Carbamates

- **أسم المبيد العام :-**
- **مجموعته الكيميائية :-**

- الاسماء التجارية :- أنترا كول كومبي .
- شكل المبيد وتركيزه :- مسحوق قابل للبلل 76 % W.P
- Cymoxanil 6 %
- Propineb 70 %
- طريقة عمل المبيد :- ملامسة و جهازي
- درجة السمية (LD50) :-
 - خفيف السمية
- الأستخدام :-
 - مبيد وقائي وعلاجي ضد البياض الزغبي وامراض اللفحات وتبقعات الأوراق على محاصيل البطاطس والطماطم والعنب والحمضيات والتفاحيات واللوزيات .
 - يستخدم بمعدل ٢٠٠ جرام / ١٠٠ لتر ماء .

Boscalid + Pyraclostrobin

Boscalid : Anilide(Carboxamide)Fungicide

Pyraclostrobin :Strobilurine Fungicide

● أسم المبيد العام :-

● مجموعة الكيمائية :

●

● الاسماء التجارية :- **بيليز**

● شكل المبيد وتركيزه :- 38% WG

● طريقة عمل المبيد :- ملامسة وجهازي

● درجة السمية (LD50) :-

○ خفيف السمية ..

○ الجرعة القاتلة للفار عن طريق الفم ٥٠٠٠ ملجم / كجم .

● الاستخدام :-

- مبيد وقائي وعلاجي يستخدم في مكافحة امراض البياض الدقيقي والالترناريا والبوترايتس والسكروتينيا والمونيليا اليوكسينيا والسبتوريا والمايكوسفيرلا والبياض الزغبي والفيتو فثرا على محاصيل الفاكهة والخضار .



Propamocarb Hydrochloride
Carbamate Fungicide

• **أسم المبيد العام :-**
• **مجموعته الكيميائية :-**

- الاسماء التجارية :- اركيور - بريفيكور
- شكل المبيد وتركيزه :- SL 72,2%
- طريقة عمل المبيد :- جهازي - يتم امتصاصه بواسطة الجذور والاوراق
- درجة السمية (LD50) :-
 - متوسط السمية .
 - الجرعة القاتلة للفار عن طريق الفم ٢٠٠٠ - ٢٩٠٠ ملجم / كجم .
- الاستخدام :-
 - يستخدم في مكافحة فطريات - Pythium – phytophthora –Aphanomyces –Bremia –Downy mildew - Pseudoperonospora
 - على محاصيل الخضار ونباتات الزينة والطماط والخيار في البيوت المحمية وكذلك التبغ حيث يستخدم اما لمعاملة التربة او البذور اورشا على المحاصيل

Prochloraz
Imidazole

• **أسم المبيد العام :-**
• **مجموعته الكيميائية :-**

- الاسماء التجارية :- فنزونس ٤٠٠ أي سي
- شكل المبيد وتركيزه :- E C 40 %
- درجة السمية (LD50) :-
 - غير سام للنحل .
 - الجرعة القاتلة للفار عن طريق الفم ١٦٠٠-٢٤٠٠ ملجم / كجم .
- الاستخدام :-
 - وقائي وعلاجي يستخدم في مكافحة مدي واسع من الفطريات مثل ؛ Pyrenophora Pseudocercospora Rhynchosporium Alternaria Erysiphe Septoria Sercospora Verticillium Botrytis Fusarium على محاصيل الحبوب والحمضيات

Bencycuron
Phenylurea

• **أسم المبيد العام :-**
• **مجموعته الكيميائية :-**

- الاسماء التجارية :- مونسرين
- شكل المبيد وتركيزه :- WP 2.5 %
- درجة السمية (LD50) :-
 - خفيف السمية .
 - غير سام للنحل والأسماك والطيور .
 - الجرعة القاتلة للفار عن طريق الفم ٥٠٠٠ ملجم / كجم .
 - وللارنب عن طريق الجلد اكثر من ٢٠٠٠ ملجم / كجم
- الاستخدام :- يستخدم في تعفير درنات البطاطس لمكافحة الريزكتونيا بمعدل ١-٢ جم / كجم درنات كما يستخدم لمعاملة تقاوي القطن لمكافحة الريزكتونيا بمعدل ٣ جم / كجم تقاوي .

Flusilazole Triazole

- أسم المبيد العام :-
- مجموعته الكيميائية :-

- الاسماء التجارية :- بانث
- شكل المبيد وتركيزه :- 40% E C
- طريقة عمل المبيد :- جهازي
- درجة السمية (LD50) :-
- الجرعة القاتلة للفار عن طريق الفم ١١١٠ ملجم / كجم .
- الأستخدام :-
- وقائي وعلاجي يوتر على مدى واسع من الفطريات , Basidiomycetes , Deutomycetes , Ascomycetes
- يستخدم كذلك على التفاح لكافة جرب التفاح
- وعلى الخوخ لمكافحة *Monilia, Sphaerthea* ولمكافحة البياض الزغبي في العنب والتبغ السرکسبوري في قصب السكر والهلمنتوسبوريم في الذرة ولمكافحة *Mycosp haereella* على الموز البياض الدقيقي على المانجو ٦مل / ١٠٠ لتر البياض الدقيقي على العنب والخبوخ والمشمش والتفاح ٣مل / ١٠٠ لتر ماء
- الاصداء على القمح والفاصوليا والتفاح ٦مل / ١٠٠ لتر ماء
- فترة الأمان :-
- ١٤ يوم على التفاح
- ٧ ايام على المانجو
- ٢٨ يوم علي القمح والعنب

Fludioxonil Phenylpyrrole

- أسم المبيد العام :-
- مجموعته الكيميائية :-

- الاسماء التجارية :- سبلاست
- شكل المبيد وتركيزه :- 10 % FS
- طريقة عمل المبيد :- غير جهازي
- درجة السمية (LD50) :-
- خفيف السمية .
- الجرعة القاتلة للفار عن طريق الفم ٥٠٠٠ ملجم / كجم .
- الأستخدام :-
- يستخدم في معاملة البذور لوقايتها من الامراض الفطرية مثل *Tilletia , Rhizocetonia Fusarium, Septoria* وبمعدل ٣ - ١٠ جم/كجم
- كذلك يستخدم لمكافحة امراض *Monilinia, Botrytis , Sclerotinia , Alternaria* على محاصيل العنب الفاكهة ذات النواة الحجرية ومحاصيل الخضار والزينة وبمعدل ٢٥٠ - ٥٠٠ جم/كتار كما يستخدم ضد *ctonia Fusarium Helminthosporium , Rhizo, Sclerotinia* وبمعدل ٤٠٠ - ٨٠٠ جم / هكتار على محاصيل الفاكهة .

Hymexazol Isoxazol

- أ س م المبيد العام :-
- مجموعته الكيميائية :-



- الاسماء التجارية :- سناك- تشجازول- هيمكست- تاتشجارين
- شكل المبيد وتركيزه :- سائل
- طريقة عمل المبيد :- جهازي
- درجة السمية (LD50) :-
- خفيف السمية
- الجرعة القاتلة عن طريق الفم ٤٦٧٨ ملي جرام / كيلو جرام .
- الجرعة القاتلة عن طريق الجلد أكثر من ١٠,٠٠٠ ملي جرام / كيلو جرام .
- منخفض السمية للسماك غير سام للنحل .
- الأستخدام :-
- لمكافحة فطريات التربة مثل الفيوزاريوم – البيثيوم – أفابومايسز – كورتيسيوم
- لمكافحة الفيوزاريوم يجهز تركيز بمعدل ٢ مل / لتر ماء ، ويضاف بمعدل ١٥٠-٥٠ مل / نبات وتكرر المعاملة كل اسبوعين .
- على القطن يخلط مع البذور قبل البذار مباشرة بمعدل ٢٠ لتر / طن بذور وبتركيز ١:٢٠
- في أشجار الغابات يضاف بمعدل ٣ لتر / م / ٢ بتركيز ٢ مل / لتر ماء ، ويضاف بمعدل ٣-٥ مل / م / ٢ قبل أو بعد البذار ، وتكرر المعاملة كل أسبوعين .

اسم المبيد العام :- Mefenoxam + Mancozeb

- الاسماء التجارية :- ريدوميل جولد أم زد
- شكل المبيد وتركيزه :- مسحوق قابل للبلل
- 68 % W.P
- Mefenexam 400 g/kg
- Mancozeb 240 g/kg
- طريقة عمل المبيد :- ملامسة و جهازي
- الأستخدام :-
- وقائي وعلاجي ضد أمراض اللفحات والبيثيوم والبياض الزغبي على محاصيل البطاطس والطماطم ، والعنب والقرعيات .

Cymoxanil + Cuperoxychloride
Cymoxanil: Ethylurea
Cuperoxychloride: In – Organic

- أسم المبيد العام :-
- مجموعته الكيمائية

- الاسماء التجارية :- - كيورزيت ار
- شكل المبيد وتركيزه :- مسحوق قابل للبلل 73 % W.P
- Cymoxanil 80 g/kg
- Cuperoxychloride
- طريقة عمل المبيد :- ملامسة وجهازي .
- درجة السمية (LD50) :-
- خفيف السمية .
- الأستخدام :-
- مبيد وقائي علاجي في المراحل الأولى للأصابة ، يستخدم ضد اللفحة المبكرة واللفحة المتأخرة والبياض الزغبي ومرض موت الذراع على محاصيل البطاطس والطماطم ، والعنب والخرشوف والخس .
- البياض الزغبي والعفن الأسود موت الأطراف واحمرار الأوراق على محصول العنب بمعدل ٤٠ – ٥٠ جم / ٢٠ لتر ماء ويكرر الرش كل ١٠ – ١٥ يوم .
- البياض الزغبي في البصل والخيار بمعدل ٤٠ – ٥٠ جم / ٢٠ لتر ماء .
- البياض الزغبي على التبغ بمعدل ٤٠ / ٢٠ لتر ماء .
- فترة الأمان :-
- ٢١ يوم على العنب .

Flutriafol - أسم المبيد العام :-

Triazoles - مجموعته الكيمائية :-

- الاسماء التجارية :-
- شكل المبيد وتركيزه :-
- طريقة عمل المبيد :- ملامسة – جهازي - eradicant
- درجة السمية (LD50) :-
- الجرعة القاتلة للفار عن طريق الفم ١١٤٠ ملجم / كجم .
- الأستخدام :
- يستخدم في مكافحة مدى واسع من الفطريات مثل – Rhynchosporium – Puccinia Septoria – Erysiph
- Helminthosporium على محاصيل الحبوب وبمعدل ١٢٥ جم / هكتار كما يستخدم في معاملة الحبوب لوقايتها من الامراض الفطرية .
- أيام على التبغ

Chinosol

● أسم المبيد العام :-

● مجموعته الكيميائية :-

- الاسماء التجارية :- بلتانول - ل
- شكل المبيد وتركيزه :- 50%EC
- طريقة عمل المبيد :- جهازي
- درجة السمية (LD50) :-
 - خفيف السمية .
 - غير سام للنحل والطيور والاسماك
 - الجرعة القاتلة للفار عن طريق الفم 1250 ملجم / كجم .
- الاستخدام :
- فطري بكتيري يستخدم ضد العفن الرمادي في العنب وكذلك اعفان الجذور في محاصيل ذات النواة الحجرية والخضار ونباتات الزينة

Boscalid + Kresoxim- methyl

● أسم المبيد العام :-

● Boscalid : Anilide(Carboxamide)Fungiside

● مجموعته الكيميائية

● Kresoxim- methyl :Strobilurine Fungiside

- الاسماء التجارية :- كوليس
- شكل المبيد وتركيزه :- 30%SC
- طريقة عمل المبيد :- ملامسة و جهازي
- درجة السمية (LD50) :-
 - خفيف السمية ..
 - الجرعة القاتلة للفار عن طريق الفم ٥٠٠٠ ملجم / كجم .
- الاستخدام :-
 - مبيد وقائي وعلاجي يستخدم في مكافحة امراض البياض الدقيقي والالترناريا والبوترايتس والسكروتينيا والمونيليا والبوكسينيا والسبتوريا والمايكوسفيبرلا على محاصيل الفاكهة والخضار
 - يستخدم على محاصيل القرعيات والطمطم والعنب والتفاحيات واللوزيات بمعدل ٣٠-٥٠ مل/لتر ماء
- فترة الامان :
 - ٣ ايام على القرعيات والطمطم
 - ٧ ايام على التفاحيات واللوزيات
 - ٢٨ يوم على العنب

**Thiabendazole
benzimidazole**

● أسم المبيد العام :-

● مجموعته الكيميائيه :-

- الاسماء التجارية :- تكتو
- شكل المبيد وتركيزه :- 50% SC
- طريقة عمل المبيد :- جهازي
- درجة السمية (LD50) :-
 - خفيف السمية .
 - غير سام للنحل
 - الجرعة القاتلة للفار عن طريق الفم 3100 ملجم / كجم .
- الأستخدام :
 - فطري واسع النطاق يستخدم ضد فطريات ما بعد الحصاد مثل الاسير جيرلس والبوترابيتس والسرکوسبوراً إضافة الى امراض الجذور مثل الفيوزاريوم والريزوكتونيا والفرتسيليوم في محاصيل الموز والحمضيات والمانجو و ذات النواة الحجرية والبطاطس ونباتات الزينة كذلك يستخدم في تعقيم البذور

**Triforine
Formamide**

● أسم المبيد العام :-

● مجموعته الكيميائيه -

- الاسماء التجارية :- سابرول
- شكل المبيد وتركيزه :- 20% E.C
- طريقة عمل المبيد :- جهازي
- درجة السمية (LD50) :-
 - الجرعة القاتلة عن طريق الفم ١٦٠٠٠ مل جرام / كيلو جرام
 - الجرعة القاتلة عن طريق الجلد ١٠٠٠٠٠٠ مل جرام / كيلو جرام
- الأستخدام :-
 - يستخدم ضد البياض الدقيقي والأصداء والجرب والمونيليا ويؤثر بشكل ثانوي على العناكب .
 - لمكافحة جرب التفاح وأنثراكنوز المانجو بمعدل ٢ مل / لتر ماء .
 - لمكافحة البياض الدقيقي على أشجار الفاكهة والخضار بمعدل ٢ مل / لتر ماء .
- فترة الأمان :-
 - ٧ أيام على الخضار
 - ١٤ يوم على العنب

● أ سم المبيد العام :- **Cyproconazole**
 ● مجموعته الكيميائية :- **Conazole**

- الاسماء التجارية :- أتمي .
- شكل المبيد وتركيزه :- مركز ثابت S.L 50 %
- طريقة عمل المبيد :- جهازي وملامسة .
- درجة السمية (LD50) :- خفيف السمية .
- الجرعة القاتلة عن طريق الفم ١٠٢٠-١٣٣٣ ملجرام/ كجم
- متوسط السمية للأسماك وخفيف للطيور .
- الأستخدام :-
- وقائي وعلاجي ضد المجموعات الفطرية
 . Ascomycetes, Basidiomycetes, Deuteromycetes
- البياض الدقيقي والأصداء على محاصيل العنب والحبوب والبن بمعدل ٥-٦ مل / ٢٠ لتر ماء .
- الجرب والمونيليا على أشجار اللوزيات والتفاحيات بمعدل ٥-٦ مل / لتر ماء .
- فترة الأمان :-
- ١٤ يوم على محصول العنب .
- ١٠- ١٤ يوم على أشجار اللوزيات والتفاحيات .