

تم تحميل هذا الملف من موقع المناهج الإماراتية



*للحصول على أوراق عمل لجميع الصفوف وجميع المواد اضغط هنا

<https://almanahj.com/ae>

* للحصول على أوراق عمل لجميع مواد الصف الحادي عشر اضغط هنا <https://almanahj.com/ae/11>

* للحصول على جميع أوراق الصف الحادي عشر في مادة تربية بدنية ولجميع الفصول, اضغط هنا

<https://almanahj.com/ae/11sports>

* للحصول على أوراق عمل لجميع مواد الصف الحادي عشر في مادة تربية بدنية الخاصة بـ الفصل الثاني اضغط هنا

<https://almanahj.com/ae/11sports2>

* لتحميل كتب جميع المواد في جميع الفصول للـ الصف الحادي عشر اضغط هنا [grade11/ae/com.almanahj//:https](https://almanahj.com/ae/grade11)

للتحدث إلى بوت المناهج على تلغرام: اضغط هنا [bot_almanahj/me.t//:https](https://t.me/bot_almanahj)

Physical and Health Education

Term 2: EOT Revision Guide G11

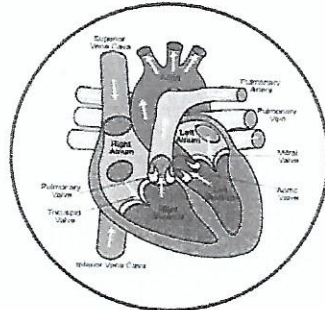
End of Term Test

Unit 5

Unit 5: Anatomy and Physiology

Section 1: The Cardiorespiratory System

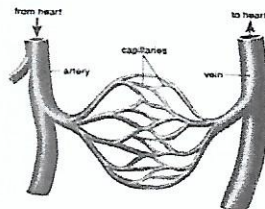
The Heart



- The heart is made up of **CARDIAC MUSCLE**.
- When we exercise, the heart works **HARDER**.
- Blood **COMING** to the **LUNGS FROM** the **HEART** contains **LOW** levels of oxygen.
- Blood **LEAVING** the **LUNGS TO** the **HEART** and **BODY** contains **HIGH** levels of oxygen.

Types of Blood Vessels

Types of blood vessels

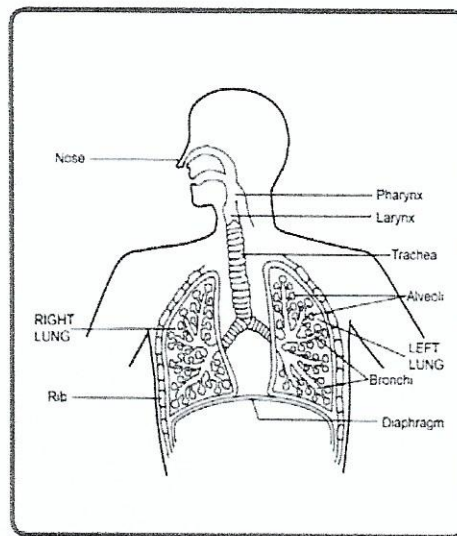


- **ARTERIES** take blood **AWAY** from the heart.
- **VEINS** take blood **TOWARDS** the heart.

Keywords

**CARDIAC MUSCLE HARDER LUNGS HEART LOW
HIGH ARTERIES VEINS AWAY TOWARDS**

The Respiratory System



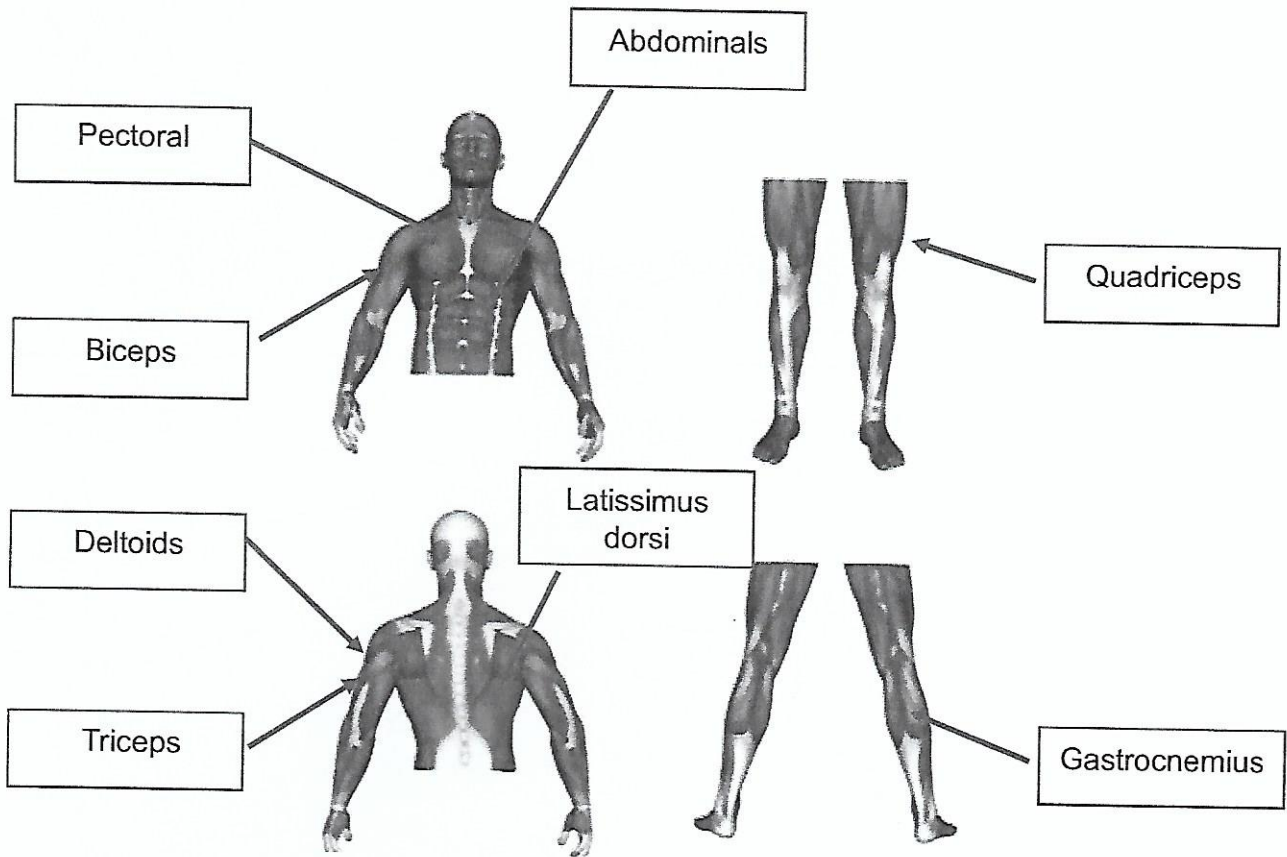
- The respiratory system **PROVIDES** oxygen to our working muscles.
- **PULMONARY VENTILATION** is the process of **MOVING AIR IN** and **OUT**.

Keywords

PULMONARY VENTILATION MOVING AIR PROVIDES IN OUT

SECTION 2: The Muscular System

➤ **IDENTIFY** the location of the muscles of the body.

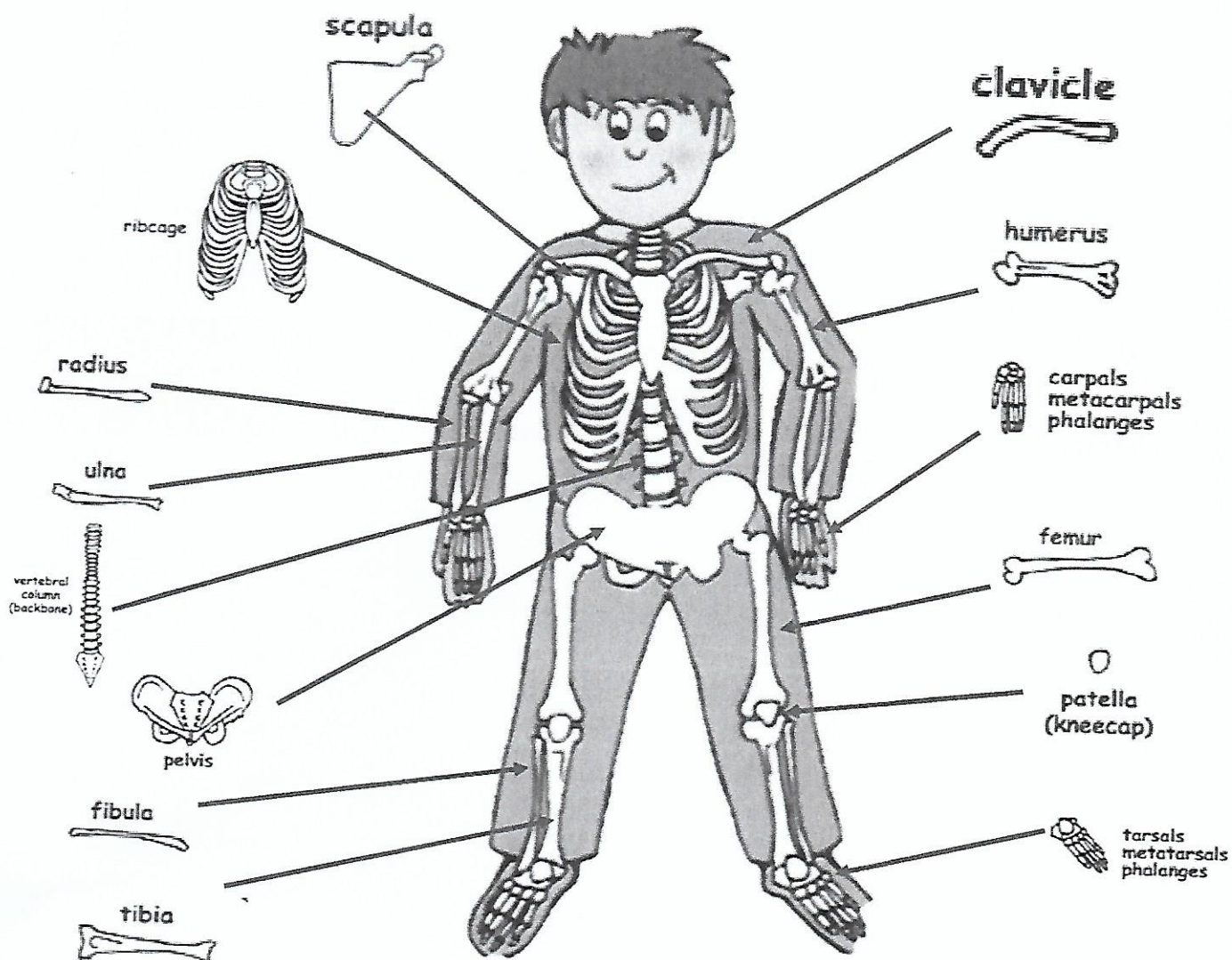


Keywords:

**PECTORAL ABDOMINALS BICEPS DELTOIDS TRICEPS
LATISSIMUS DORSI QUADRICEPS GASTROCNEMIUS**

SECTION 3: The Skeleton

➤ IDENTIFY the location of bones of the skeleton.



Keywords:

SCAPULA RIBCAGE RADIUS ULNA VERTEBRAL COLUMN PELVIS

FIBULA TIBIA CLAVICLE HUMERUS CARPALS FEMUR PATELLA

TARSALS