

# DICTIONNAIRE DE LINGUISTIQUE EN LANGUE DES SIGNES FRANÇAISE

« Linguistique des langues des signes » SCLC10A  
Année universitaire 2015-2016

Licence SCL 2. AMU. Faculté ALLSH d'Aix-en-Provence.

Camille Laplane  
Justine Seguin



# Présentation

Dans le cadre du cours «Linguistique de la langue des signes», nous avons choisi de présenter un dictionnaire en langue des signes française permettant de regrouper du vocabulaire spécifique à la linguistique. Chaque terme est associé à une définition écrite, une ou plusieurs représentations photographiques du signe ainsi qu'à la description de ses paramètres (configuration, orientation, mouvement, emplacement). Nous avons utilisé les noms des configurations d' Yves Delaporte (2015).

Ce projet s'inscrit dans une volonté de mettre en application les enseignements des sciences du langage, à travers la langue des signes française.

Camille Laplane et Justine Seguin

# Linguistique

**Bilingue** : Situation d'un individu parlant couramment deux langues différentes (Larousse, 2015).



## Signe bimanuel :

### Main gauche

Configuration : en moufle

Orientation : vers soi, à l'horizontale

Mouvement : aucun

Emplacement : devant soi

### Main droite

Configuration : deux

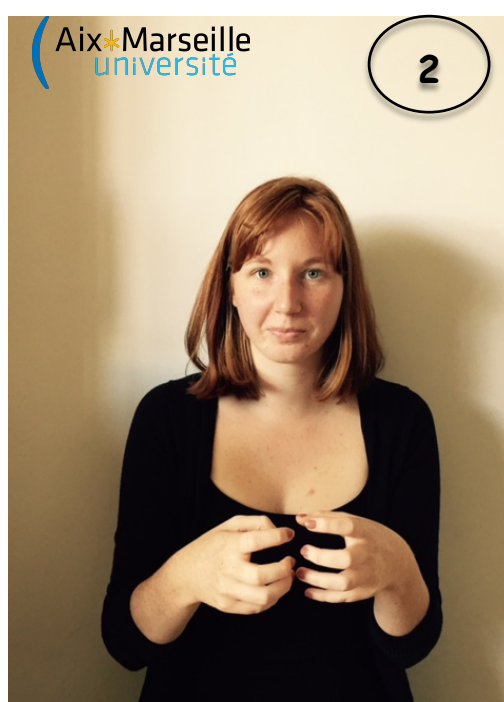
Orientation : vers soi

Mouvement : descendant

Emplacement : derrière la main statique

**Dialecte** : Ensemble de parlers qui présentent des particularités communes et dont les traits caractéristiques dominants sont sensibles aux usagers (Larousse, 2015).

LANGUE



GROUPE

**Signe bimanuel :**

Signe LANGUE + signe GROUPE (répétés plusieurs fois, en balayant l'espace de gauche à droite)

**Emprunt** : Processus par lequel une langue s'incorpore un élément significatif (généralement un mot) d'une autre langue ; le terme ainsi incorporé (Larousse, 2015).



### Signe bimanuel :

#### Mais gauche

Configuration : poing  
Orientation : vers le bas  
Mouvement : horizontal vers soi  
Emplacement : devant soi

#### Mais droite

Configuration : petite griffe  
Orientation : vers l'interlocuteur  
Mouvement : horizontal vers soi  
Emplacement : accolée derrière la main gauche

**Grammaire** : Ensemble des structures linguistiques propres à telle ou telle langue ; description de ces structures et du fonctionnement de cette langue (Larousse, 2015).



### Signe bimanuel :

#### Mais gauche

Configuration : main plate  
Orientation : verticale vers la droite  
Mouvement : aucun  
Emplacement : devant soi

#### Main droite

Configuration : main plate  
Orientation : horizontale vers le bas  
Mouvement : répétition vers le bas  
Emplacement : accolée sur la paume de la main gauche

**Langage** : Capacité, observée chez tous les hommes, d'exprimer leur pensée et de communiquer au moyen d'un système de signes vocaux et éventuellement graphiques formant la langue (Larousse, 2015).



**Signe bimanuel :**

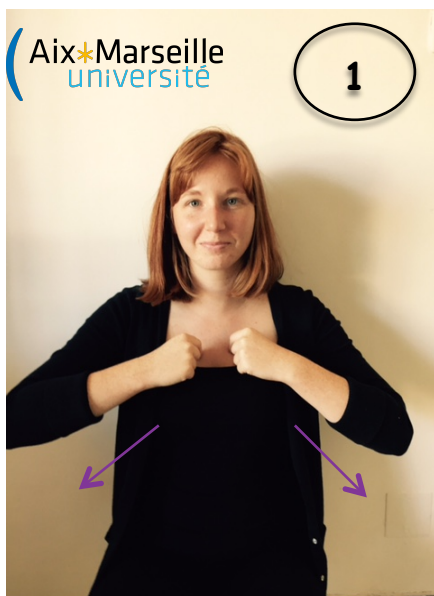
**Main gauche**

Configuration : moufle  
Orientation : verticale vers l'interlocuteur  
Mouvement : aucun  
Emplacement : devant soi

**Main droite**

Configuration : deux  
Orientation : horizontale vers le bas  
Mouvement : circulaire  
Emplacement : sous la main gauche

**Langue** : Système de signes vocaux, éventuellement graphiques, propre à une communauté d'individus, qui l'utilisent pour s'exprimer et communiquer entre eux : *la langue française, anglaise* (Larousse, 2015).



**Signe bimanuel symétrique :**

Configuration : deux  
Orientation : horizontale vers le bas  
Mouvement : linéaire, main droite vers la droite, main gauche vers la gauche  
Emplacement : devant soi

**Linguistique** : Qui concerne la pratique de la langue considérée comme moyen de communication : Communauté linguistique (Larousse, 2015).



**Signe bimanuel symétrique :**

Configuration : deux  
Orientation : horizontale vers le bas  
Mouvement : linéaire, main droite vers la droite, main gauche vers la gauche  
Emplacement : devant soi

**Néologie** : Ensemble des processus de formation de nouvelles unités lexicales (Larousse, 2015).



NOUVEAU



MOT

**Signes bimanuels :**  
(Suggestion Laplane et Seguin)  
Signe NOUVEAU + signe MOT

**Orthographe** : Ensemble de règles et d'usages définis comme norme pour écrire les mots d'une langue donnée (Larousse, 2015).



### Signe monomanuel :

Configuration : O  
Orientation : vers l'interlocuteur  
Mouvement : circulaire  
Emplacement : sur le menton

**Parole** : Usage concret de la langue par les locuteurs, celle-ci étant conçue comme un système abstrait (Larousse, 2015).



### Signe monomanuel

Configuration : index  
Orientation : horizontale vers soi  
Mouvement : circulaire  
Emplacement : à côté de la bouche



## Phonétique :

\*Qui concerne les sons du langage considérés du point de vue de la phonétique. *Evolution phonétique d'une langue.*

\*Qui concerne la transcription des sons du langage. *Alphabet phonétique.* (Larousse, 2015).



### **Signe monomanuel**

Configuration : fourche

Orientation : horizontale vers le bas

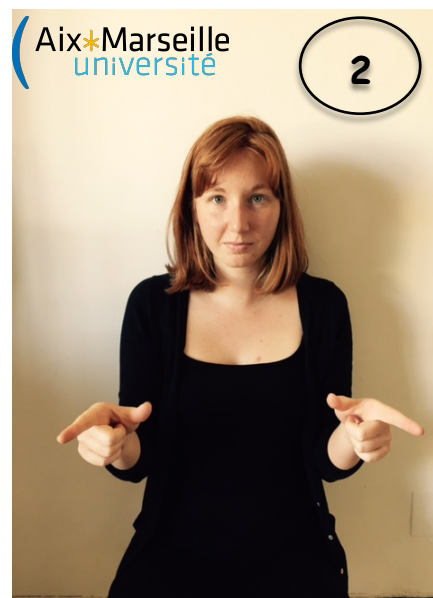
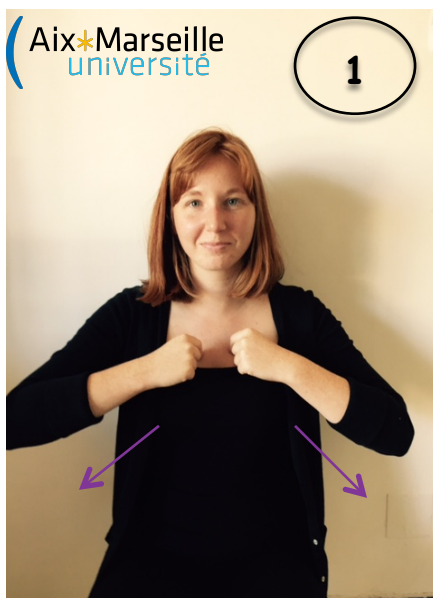
Mouvement : répétition (x2) vers le menton

Emplacement : sur le cou

**Sciences du langage** : Les sciences du langage forment un ensemble disciplinaire dont l'objet d'étude est le langage et les langues envisagées dans leur diversité (Université de Caen, 2015).



SCIENCE



LANGUE

**Signes bimanuels :**

Signe SCIENCE + signe LANGUE

# Sémantique :

Étude du sens des unités linguistiques et de leurs combinaisons (Larousse, 2015).

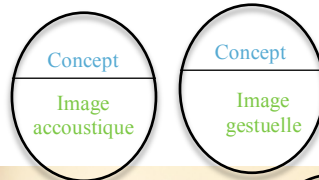


## Signes bimanuels :

Signe SENS + signe RECHERCHE

**Signifiant** : Forme concrète (image acoustique ou symboles graphiques) du signe linguistique, renvoyant arbitrairement à un concept, le signifié (Larousse, 2015).

Signifié  
Signifiant



## Signe bimanuel :

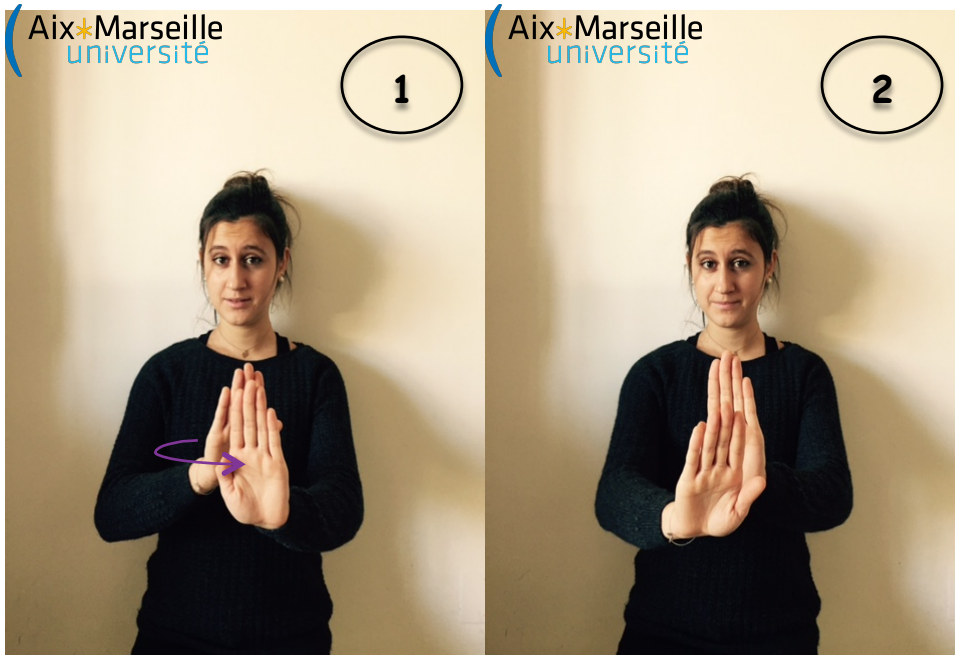
### Main gauche

Configuration : moufle  
Orientation : verticale vers l'interlocuteur  
Mouvement : aucun  
Emplacement : devant soi

### Main droite

Configuration : poing  
Orientation : vers l'interlocuteur  
Mouvement : demi cercle vers la droite  
Emplacement : derrière la main gauche pour finir devant celle-ci

**Signifié** : Contenu sémantique (ou concept) du signe linguistique, manifesté concrètement par le signifiant (Larousse, 2015).



**Signe bimanuel :**

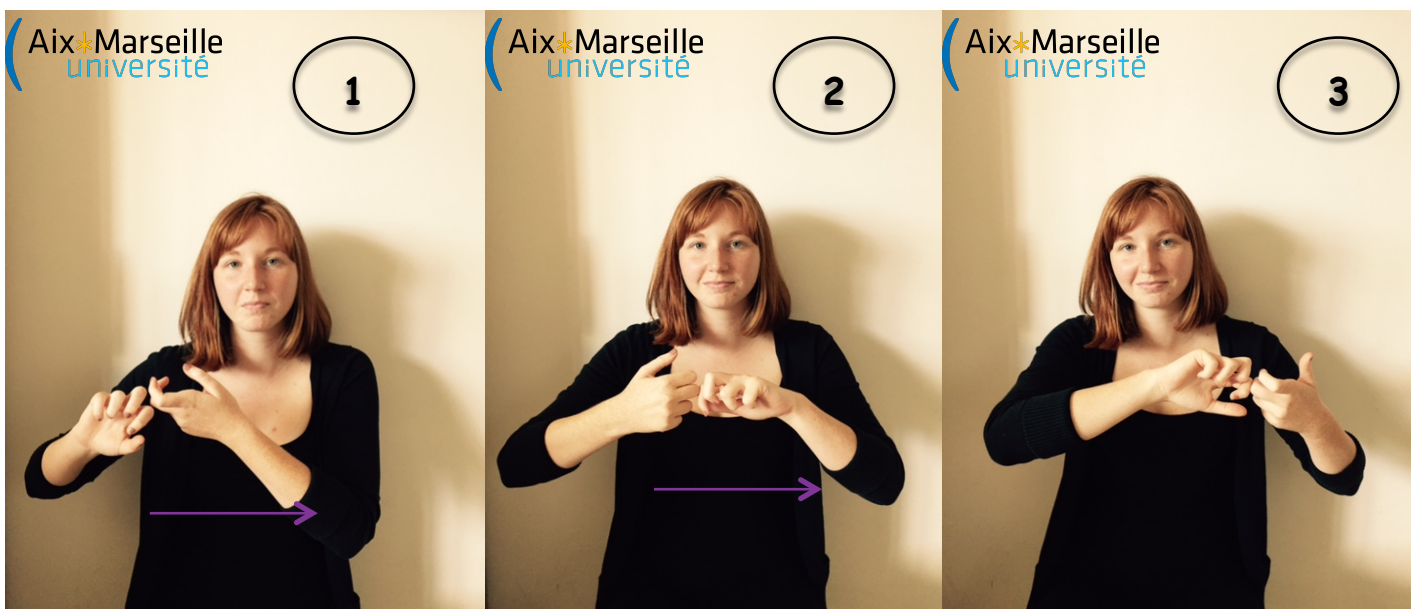
**Main gauche**

Configuration : moufle  
Orientation : verticale vers l'interlocuteur  
Mouvement : aucun  
Emplacement : devant soi

**Main droite**

Configuration : moufle  
Orientation : vers l'interlocuteur  
Mouvement : demi-cercle vers la droite  
Emplacement : derrière la main gauche pour finir devant celle-ci

**Syntaxe** : Partie de la grammaire qui décrit les règles par lesquelles les unités linguistiques se combinent en phrases (Larousse, 2015).



**Signe bimanuel synchronisé :**

Configuration : petite griffe  
Orientation : horizontale en alternance vers le haut, vers le bas  
Mouvement : les mains s'imbriquent en formant un mouvement général linéaire de gauche à droite  
Emplacement : devant soi

**Vocabulaire** : Ensemble de mots répertoriés dans un dictionnaire, une banque de données, une nomenclature, etc. (Larousse, 2015).



**Signe bimanuel :**

**Main gauche**

Configuration : moufle  
Orientation : verticale vers l'interlocuteur  
Mouvement : aucun  
Emplacement : devant soi

**Main droite**

Configuration : fourche  
Orientation : verticale vers la gauche  
Mouvement : répétition, la main balance rapidement de gauche à droite  
Emplacement : accolée et face à la main gauche

# Linguistique de la langue des signes française

**Classificateur** : Les classificateurs sont similaires aux spécificateurs dans le sens où ils représentent un objet (une personne ou un animal...) et donc la forme de la main est en rapport avec celle de l'objet ou de sa fonction. Mais ils ont un autre rôle, car ils servent en quelque sorte de pronom (Cuxac, 2000).



## Signe bimanuel :

### Main gauche

Configuration : C

Orientation : vers l'interlocuteur

Mouvement : aucun

Emplacement : devant soi

### Main droite

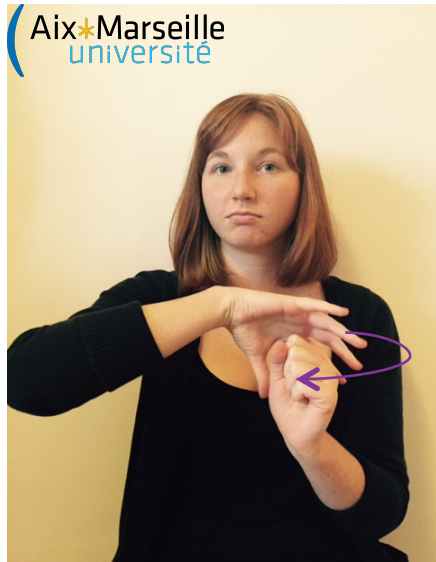
Configuration : C

Orientation : vers l'interlocuteur

Mouvement : circulaire vers l'arrière

Emplacement : départ sur la main gauche, arrivée sur la main gauche

**Configuration** : Elle correspond à la forme de la main définie par les doigts et la paume. Les signes ont souvent des aspects iconiques. En particulier la configuration est souvent en rapport avec la forme de ce que le signe décrit (Cuxac, 2000).



**Signe bimanuel :**

**Main gauche**

Configuration : poing  
Orientation : verticale vers l'interlocuteur  
Mouvement : aucun  
Emplacement : devant soi

**Main droite**

Configuration : main ouverte  
Orientation : horizontale vers le bas  
Mouvement : caresse de la surface de la main gauche  
Emplacement : sur la main gauche

**Dactylogogie** : La dactylogogie ou épellation est un alphabet manuel qui est utilisé comme un outil permettant d'introduire une modalité écrite au moyen des gestes (Reynard, 2009).



**Signes monomanuels :**

Signes A + B + C + griffe dont les doigts s'agitent

**Français signé** : Le français signé n'est pas une langue mais la superposition de signes empruntés à la langue des signes française à la langue française afin de faciliter la compréhension (Rolland-Goxe, 2015).



**Signe bimanuel :**

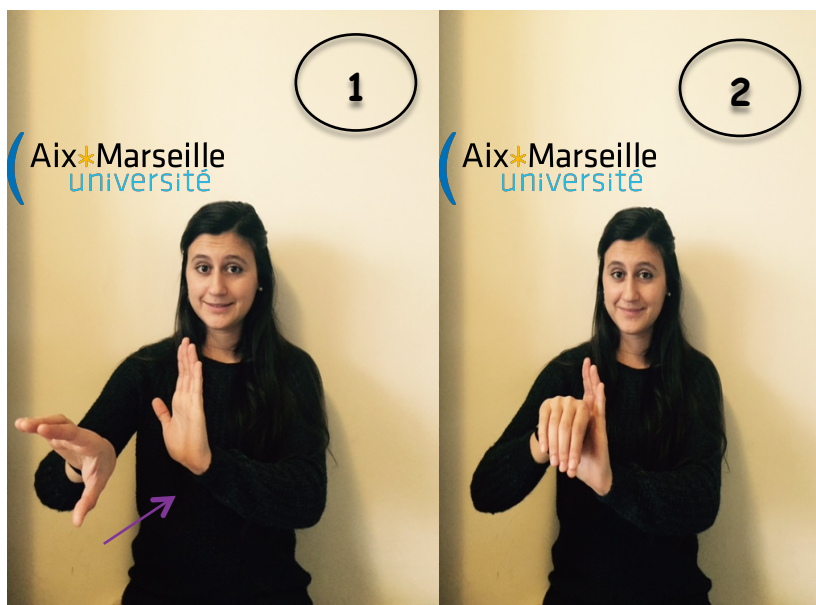
**Main gauche**

Configuration : moufle  
Orientation : horizontale vers le haut  
Mouvement : aucun  
Emplacement : devant soi

**Main droite**

Configuration : Quatre  
Orientation : verticale vers le bas  
Mouvement : balayage vers la droite  
Emplacement : au-dessus de la main gauche

**Iconicité** : L'iconicité d'image est l'existence d'un lien de ressemblance direct, plus ou moins étroit, entre le référent et le signe qui s'y rapporte (Cuxac, 1993).



**Signe bimanuel :**

**Main gauche**

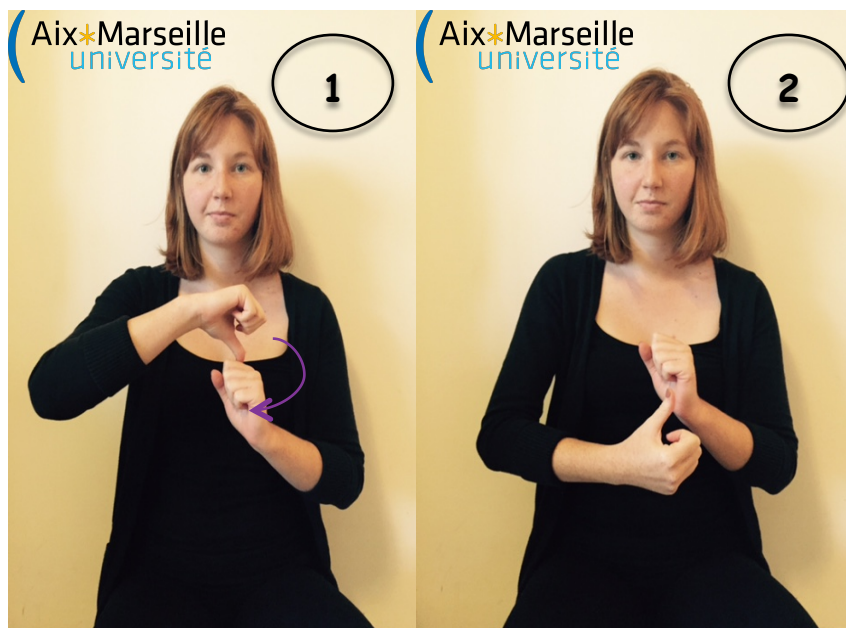
Configuration : moufle  
Orientation : verticale vers l'interlocuteur  
Mouvement : aucun  
Emplacement : devant soi

**Main droite**

Configuration : faisceau  
Orientation : vers l'interlocuteur  
Mouvement : fermeture et ouverture du faisceau, mouvement général vers l'arrière  
Emplacement : d'avant la main gauche



**Proforme** : le proforme désigne le paramètre manuel 'configuration' dans les structures de grande iconicité. Le proforme est une forme générique (ex : forme plate), mais en contexte, il vise à spécifier une forme particulière, « cette forme-là » (Cuxac, 2000).



### Signe bimanuel :

#### Main gauche

Configuration : poing  
Orientation : verticale vers l'interlocuteur  
Mouvement : aucun  
Emplacement : devant soi

#### Main droite

Configuration : pouce  
Orientation : vers le bas  
Mouvement : vers l'avant  
Emplacement : sur la main gauche

**Transfert personnel** : Prise de rôle complète (actant, procès). Le locuteur "devient" l'entité dont il parle ; il y a incorporation. Tout le corps du locuteur est occupé par le rôle (Cuxac, 2000).



### Signe bimanuel symétrique :

Configuration : deux  
Orientation : vertical vers l'interlocuteur  
Mouvement : vers le haut  
Emplacement : de part et d'autre du signeur

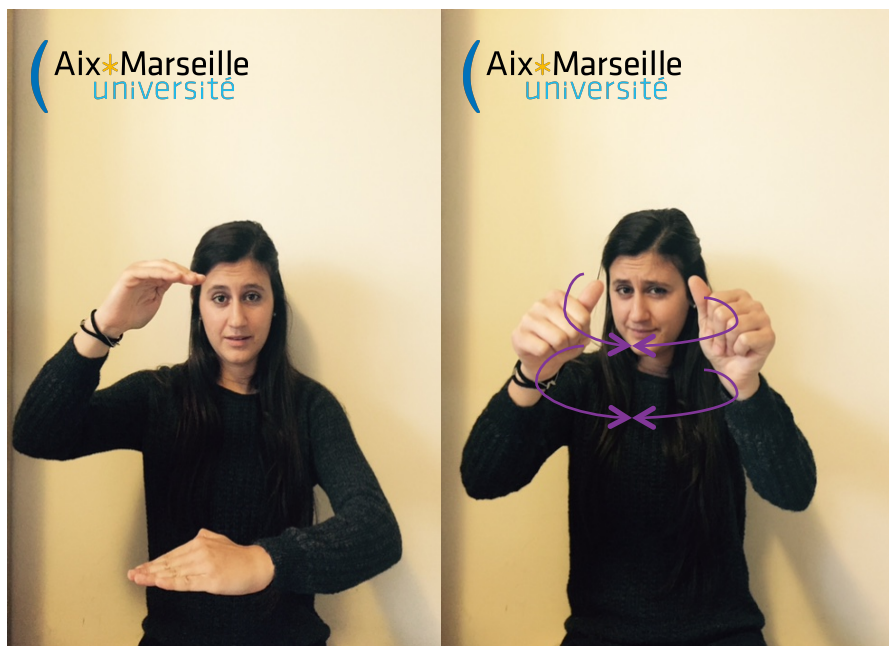
**Transfert de situation** : Déplacement d'un objet ou d'un personnage par rapport à un locatif stable (actant, procès). La scène est comme vue de loin. Le locuteur a du recul par rapport à ce qu'il dit (Cuxac, 2000).



**Signe bimanuel symétrique :**

Configuration : deux  
Orientation : horizontale vers le bas  
Mouvement : vers le bas  
Emplacement : devant soi

**Transfert de taille et de forme** : Lieux, objets ou personnes décrits par leur taille et leur forme (pas de procès, pas d'actant) (Cuxac, 2000).



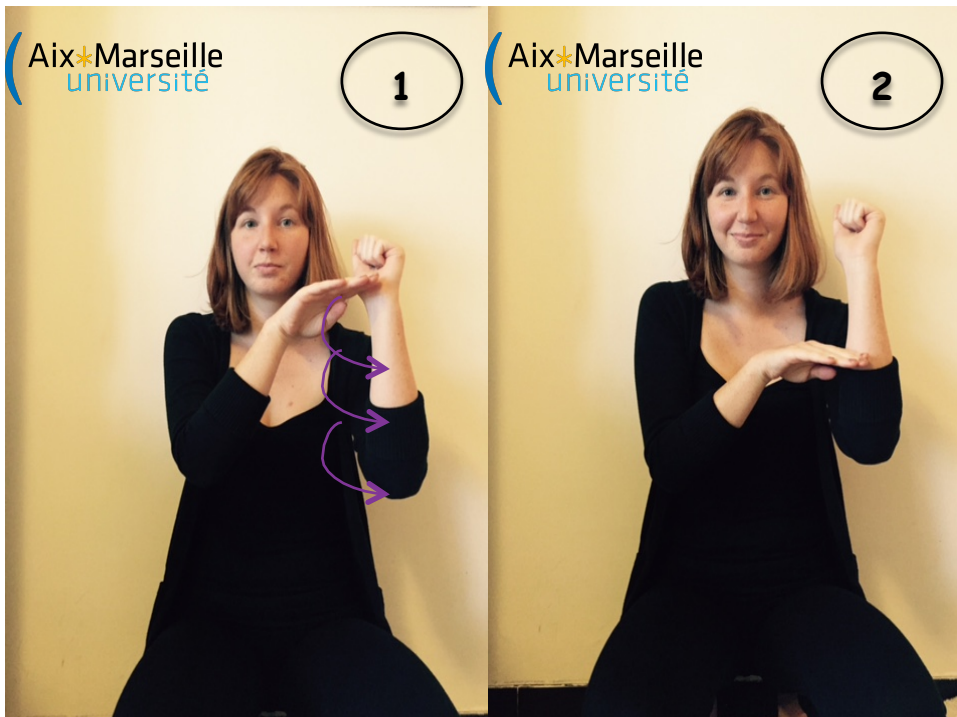
TAILLE

FORME

**Signes bimanuels :**

Signe TAILLE + signe FORME

**Signaire** : Vocabulaire, répertoire des signes (Larousse, 2015).



**Signe bimanuel :**

**Main gauche**

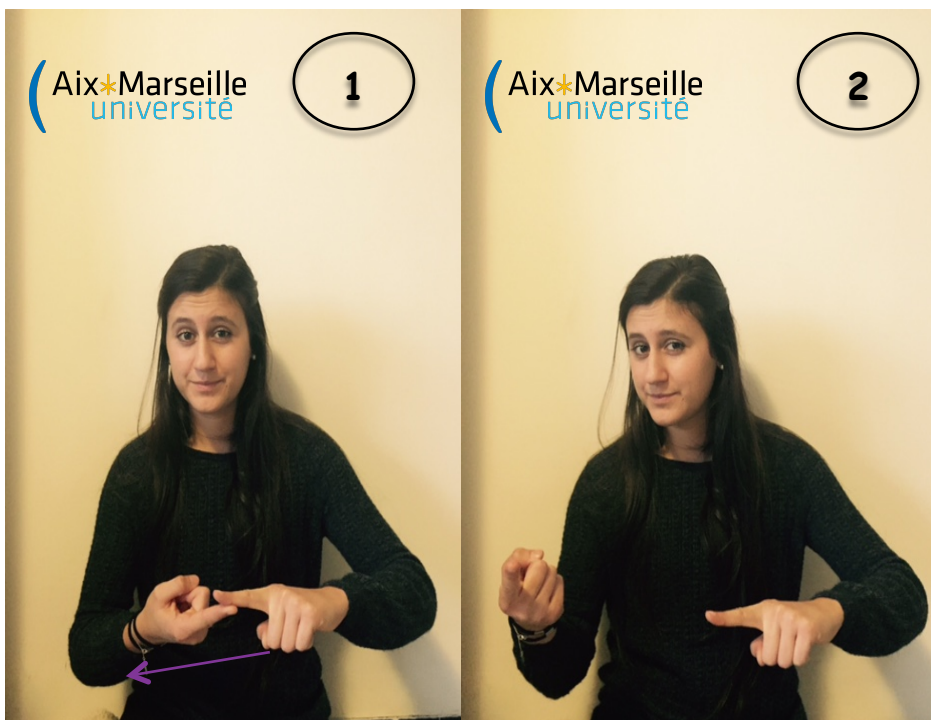
Configuration : poing  
Orientation : verticale vers l'interlocuteur  
Mouvement : aucun  
Emplacement : devant soi

**Main droite**

Configuration : Main plate  
Orientation : horizontale vers le bas  
Mouvement : plusieurs crans d'arrêts vers le bas  
Emplacement : sur l'avant bras gauche

**Spécificateur :**

Les spécificateurs permettent de décrire un objet, un animal, une scène. C'est à l'aide de la forme des mains, de leur orientation et de leur mouvement que le signeur décrit une forme et les dimensions d'un objet (Cuxac, 2000).



**Signe bimanuel :**

(Suggestion Laplane et Sequin)

**Main gauche**

Configuration : index  
Orientation : horizontale vers le bas  
Mouvement : aucun  
Emplacement : devant soi

**Main droite**

Configuration : index  
Orientation : horizontale vers le haut  
Mouvement : vers la droite  
Emplacement : sous la main gauche

## **Bibliographie :**

Cuxac, Christian. (2000). *La langue des signes française (LSF) : les voies de l'iconicité*. Faits de langues, n°15-16, Paris.

Delaporte, Yves. (2007). *Dictionnaire étymologique et historique de la langue des signes française : origine et évolution de 1200 signes*. Broché : Paris, France.

Dubois Jean, Giacomo Mathée, Guespin Louis...et al. (2013). *Dictionnaire de linguistique et des sciences du langage*. Broché: Paris, France.

## **Sitographie :**

### **Linguistique :**

Dictionnaire Larousse en ligne

URL : <http://www.larousse.fr/dictionnaires/francais>. Consulté le 21 novembre 2015.

Dictionnaire vivant en langue des signes, ELIX. (2012)

URL : <https://www.elix-lsf.fr/> . Consulté le 19 novembre 2015.

### **Linguistique de la langue des signes :**

Association Jules Catoire : Rolland-Goxe Catherine (2015) enseignante chercheuse membre de l'association « Jules Catoire : Audition, Parole et Communication »

URL : <http://www.association-julescatoire.fr/comm-fsigne.html>. Consulté le 19 novembre 2015.

Dictionnaire Larousse en ligne (2015)

URL : <http://www.larousse.fr/dictionnaires/francais>. Consulté le 21 novembre 2015.

Dictionnaire vivant en langue des signes. (2012)

URL : <https://www.elix-lsf.fr/> . Consulté le 19 novembre 2015.

Université de Caen

URL : <http://ufrschomme.unicaen.fr/departements/sciences-du-langage/>. Consulté le 19 novembre 2015.

Université de Lille : Thèse de Reynard Mathilde (2009) « *Utilisation de la dactylogogie et de l'espace en Langue des Signes Française à partir d'une interprétation de conférence vers la LSF* »

URL : [http://stl.recherche.univ-lille3.fr/siteheberges/masterLSF/memoires/REYNARD\\_2009.pdf](http://stl.recherche.univ-lille3.fr/siteheberges/masterLSF/memoires/REYNARD_2009.pdf)  
Consulté le 19 novembre 2015.

### **Autre référence :**

Mebtouche, Soraya. (2015). Communication personnelle, le 18 novembre 2015.

# Table des matières

## Présentation (page 2)

## Linguistique (page 3 à 13)

Bilingue .....	page 3
Dialecte .....	page 4
Emprunt .....	page 5
Grammaire .....	page 5
Langage .....	page 6
Langue .....	page 6
Linguistique.....	page 7
Néologie .....	page 7
Orthographe .....	page 8
Parole.....	page 8
Phonétique .....	page 9
Sciences du langage .....	page 10
Sémantique.....	page 11
Signifiant .....	page 11
Signifié .....	page 12
Syntaxe .....	page 12
Vocabulaire .....	page 13

## Linguistique de langue des signes française

(page 14 à 19)

Classificateur .....	page 14
Configuration .....	page 15
Dactylogogie .....	page 15
Français signé .....	page 16
Iconicité .....	page 16
Proforme .....	page 17
Transfert personnel .....	page 17
Transfert situationnel .....	page 18
Transfert de taille et de forme .....	page 18
Signaire .....	page 19
Specificateur .....	page 19

## Bibliographie/Sitographie (page 20)