



السلام عليكم ورحمة الله وبركاته

سنقوم اليوم بإذن الله بشرح كيفية تنصيب

Sql Server 2008

Microsoft®
SQL Server® 2008

Component Name	Versions
Microsoft SQL Server Management Studio	10.0.1600.22 (...)
Microsoft Analysis Services Client Tools	2007.0100.160...
Microsoft Data Access Components (MDAC)	2000.085.1117...
Microsoft MSXML	2.6 3.0 4.0 5.0...
Microsoft Internet Explorer	7.0.5730.13
Microsoft .NET Framework	2.0.50727.3053
Operating System	5.1.2600

To copy component name and version information, click Copy Info.

Warning: This computer program is protected by copyright law and international treaties. Unauthorized reproduction or distribution of this program, or any portion of it, may result in severe civil and criminal penalties, and will be prosecuted to the maximum extent possible under the law.

© Microsoft Corporation. All rights reserved.

Microsoft

نبدأ أولاً ببعض النصائح قبل التنصيب:

01- إذا كنت مثبت للفيجوال استوديو من قبل فننصح بإزالتها لكي تستطيع تثبيت sql server 2008 بدون أي مشاكل.(وبعدها أعد تثبيته)

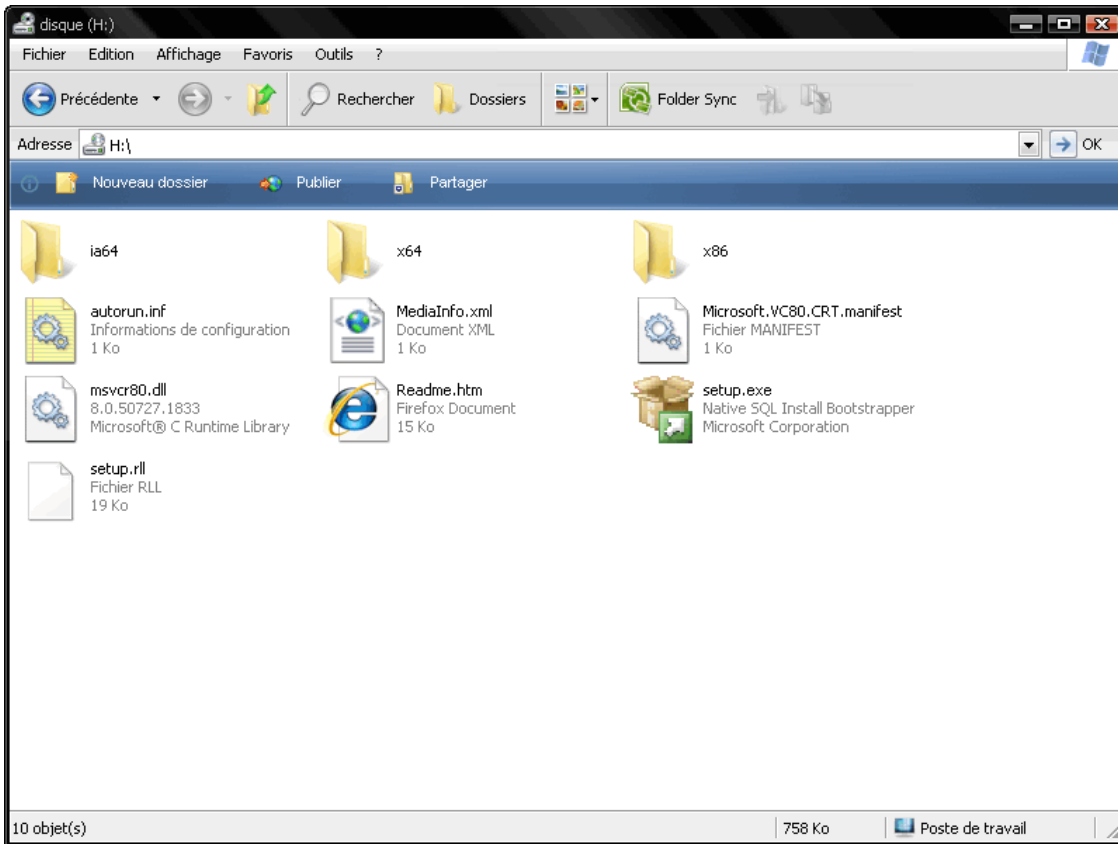
02- جهاز كمبيوتر حديث نوعاً ما.

لمعاينة جميع المتطلبات يرجى زيارة الرابط:

<http://msdn.microsoft.com/en-us/library/ms143506.aspx>

ثانياً: عملية التنصيب:

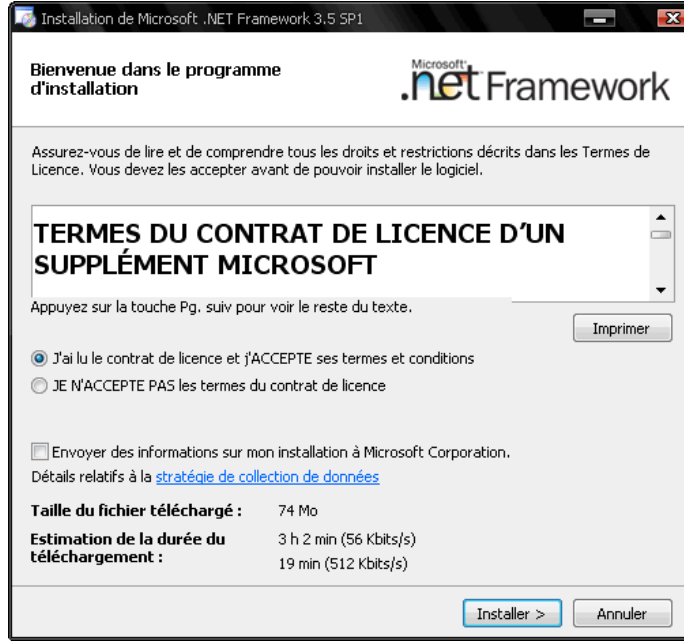
نضغط على setup.exe



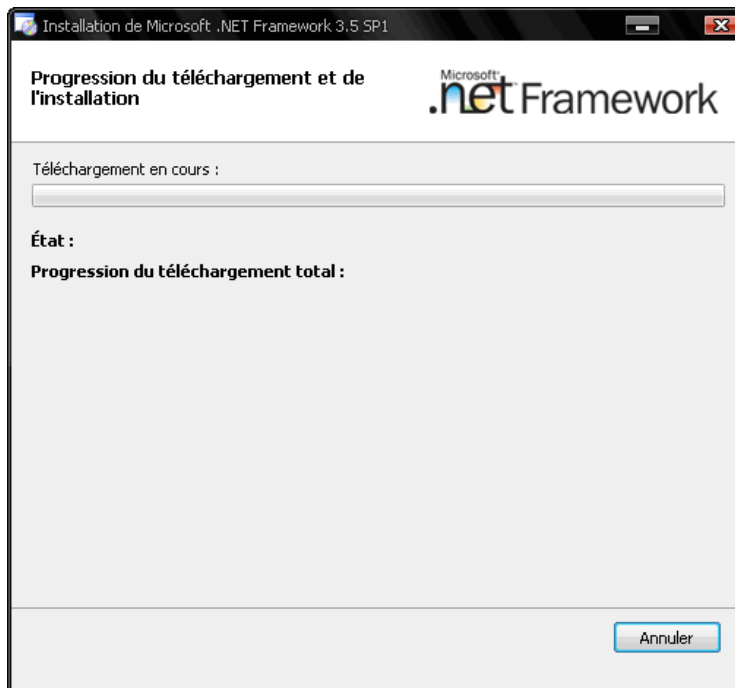
إذا كنت تستعمل ويندوز 7 فلن تظهر لك تطلب منك تثبيت framework

أما في الاكس بي تظهر لك هذه النافذة:

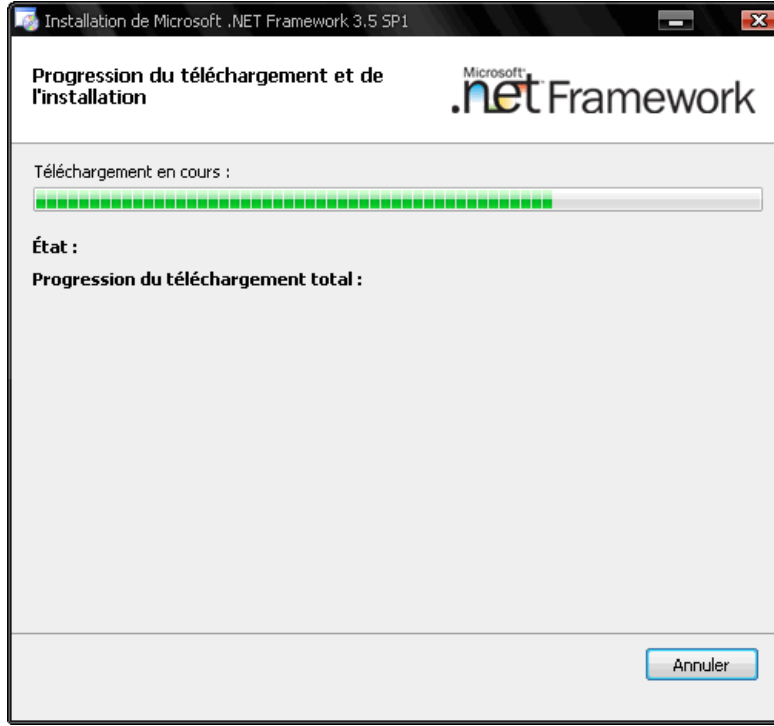
نختار موافق ونضغط على تثبيت:



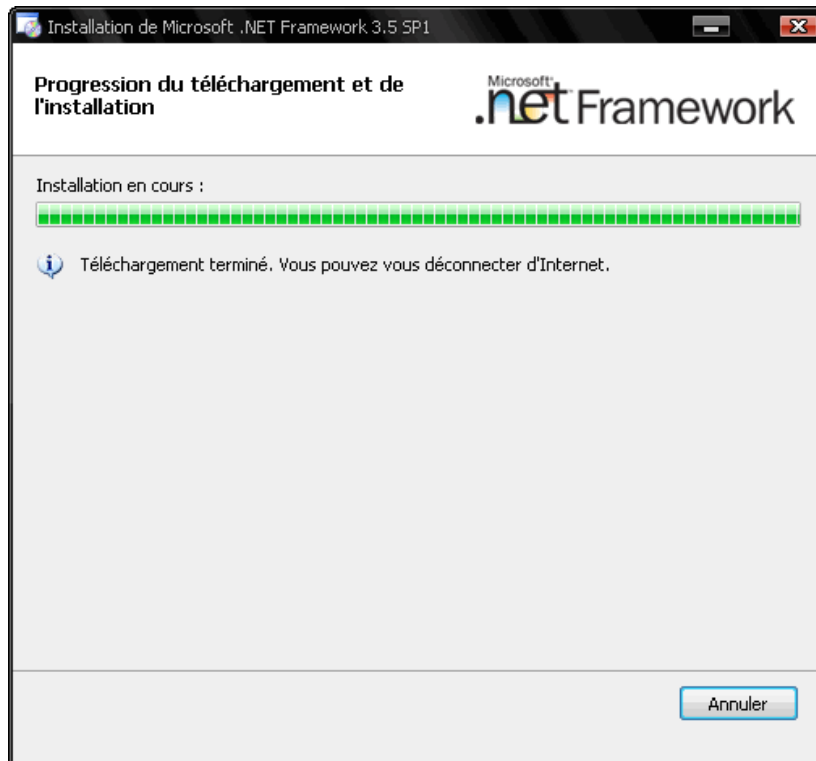
تبدأ عملية التثبيت:



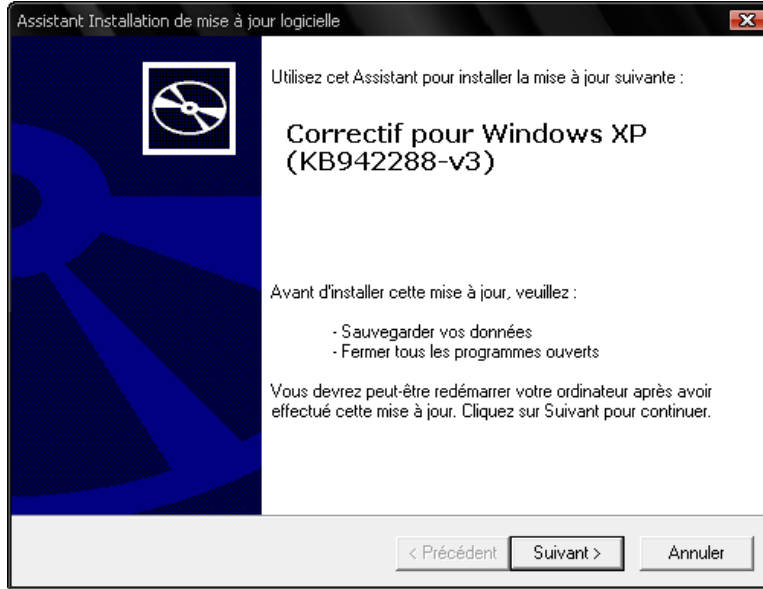
قربت عملة التثبيت على النهاية



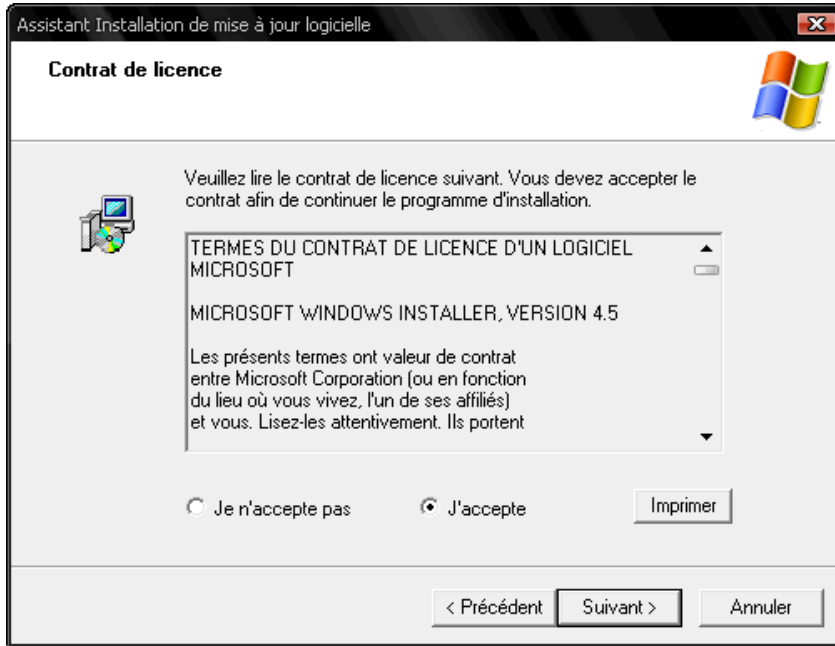
والآن كملت عملية التثبيت:



والآن يطلب منك تثبيت هذا التحديث

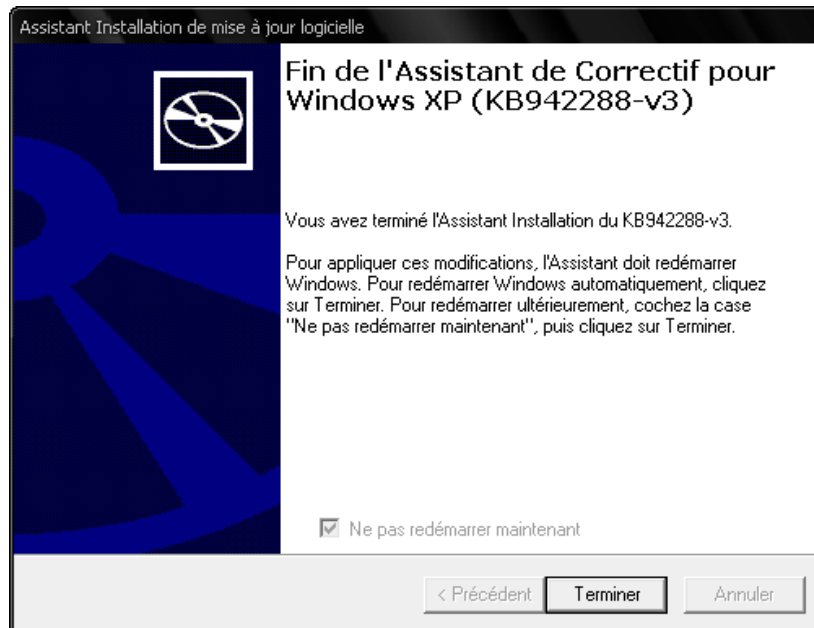
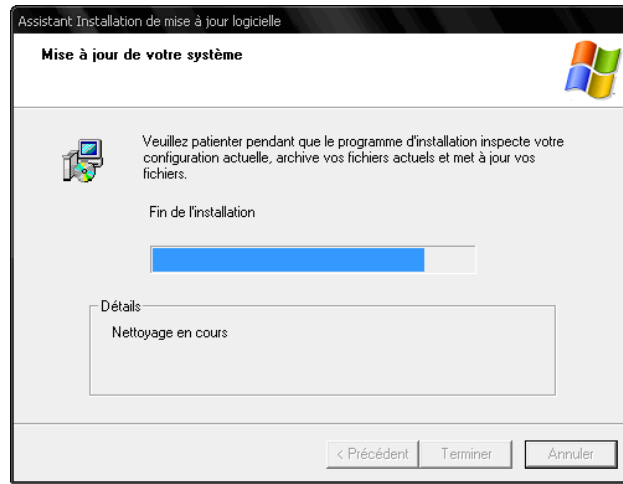
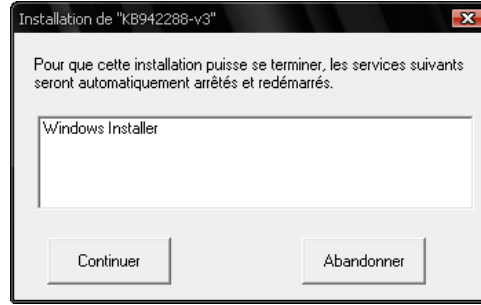


نقوم بتثبيت التحديث



يتطلب هذا التحديث إعادة التشغيل عند انتهائه

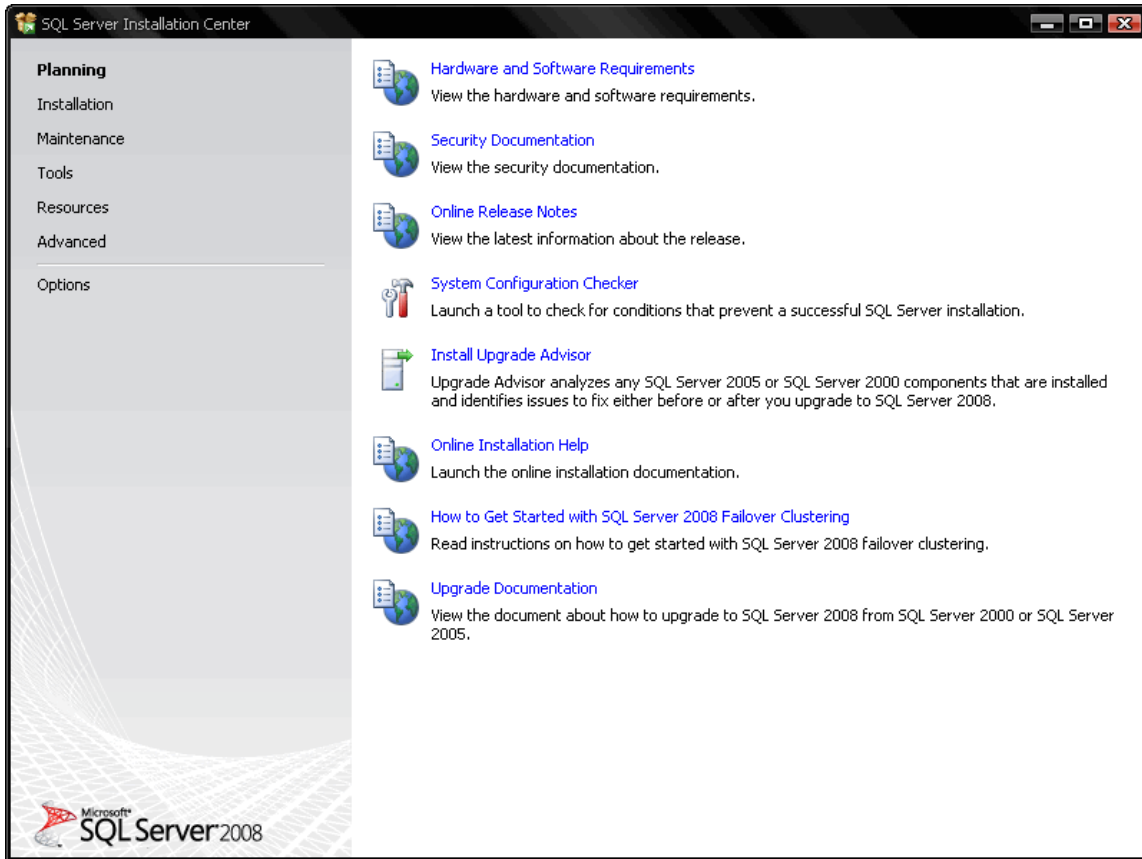
نضغط على استمرار



بعد اعادة التشغيل

نعيد الدخول لعملية setup

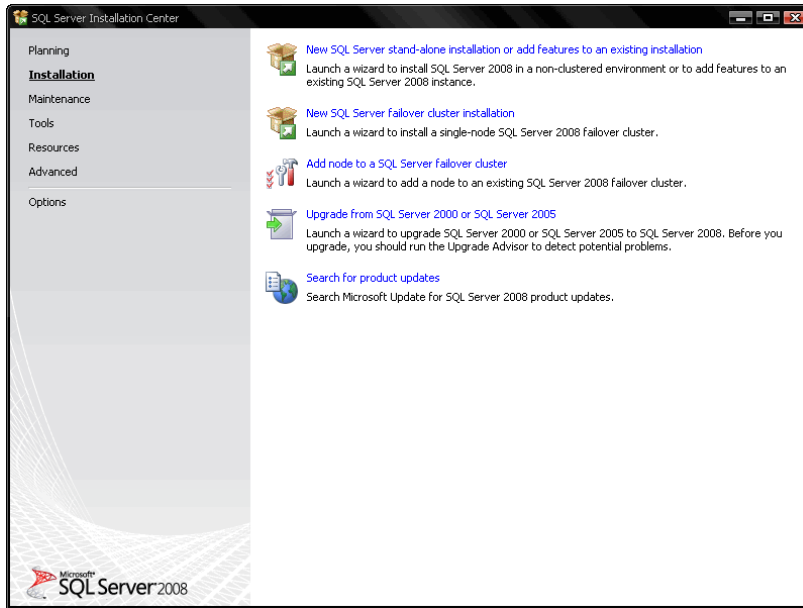
فتظهر لنا النافذة التالية:



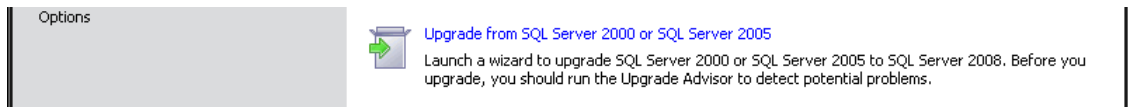
من القائمة التي على اليسار نضغط على

Instalation

فتظهر لنا النافذة التالية:



إذا كان لديك نسخة سابقة فيمكنك تحديثها من خلال اختيار الخيار الثالث:

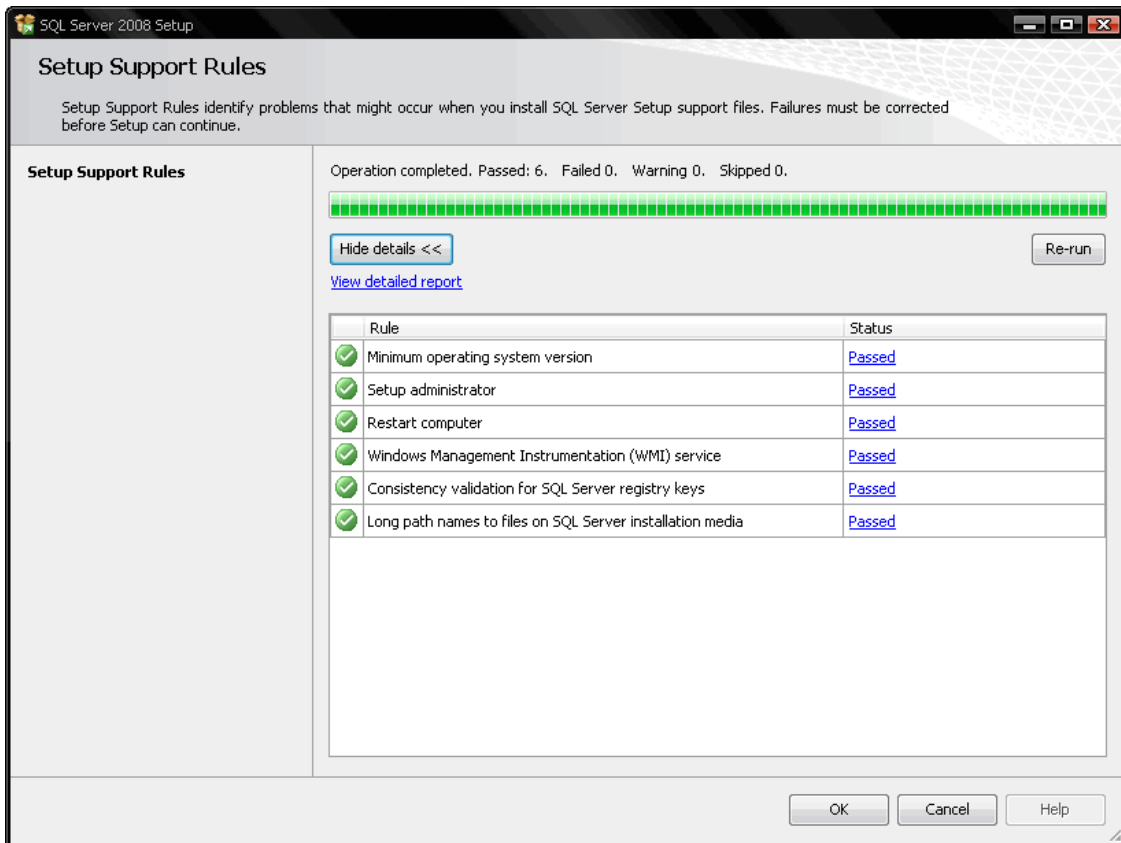
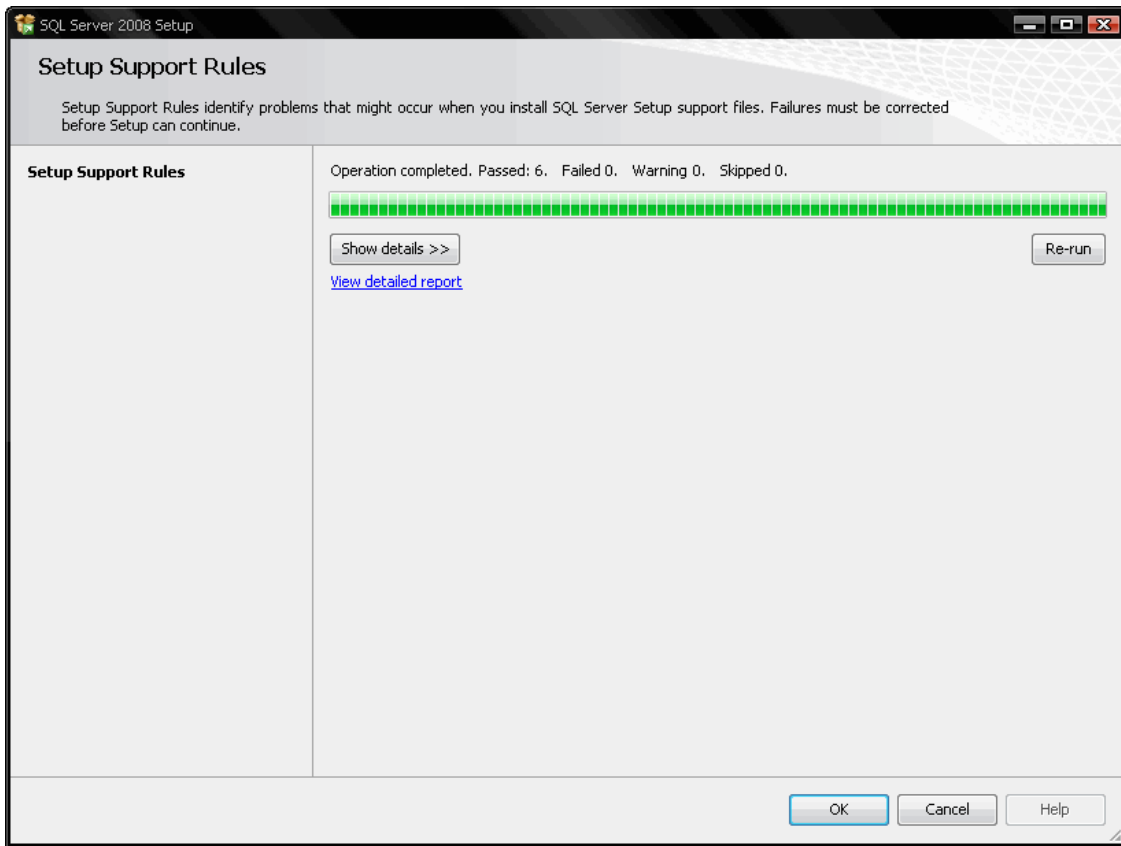


أما إذا كان هذا هو التثبيت الأول فقم باختيار الخيار الأول:

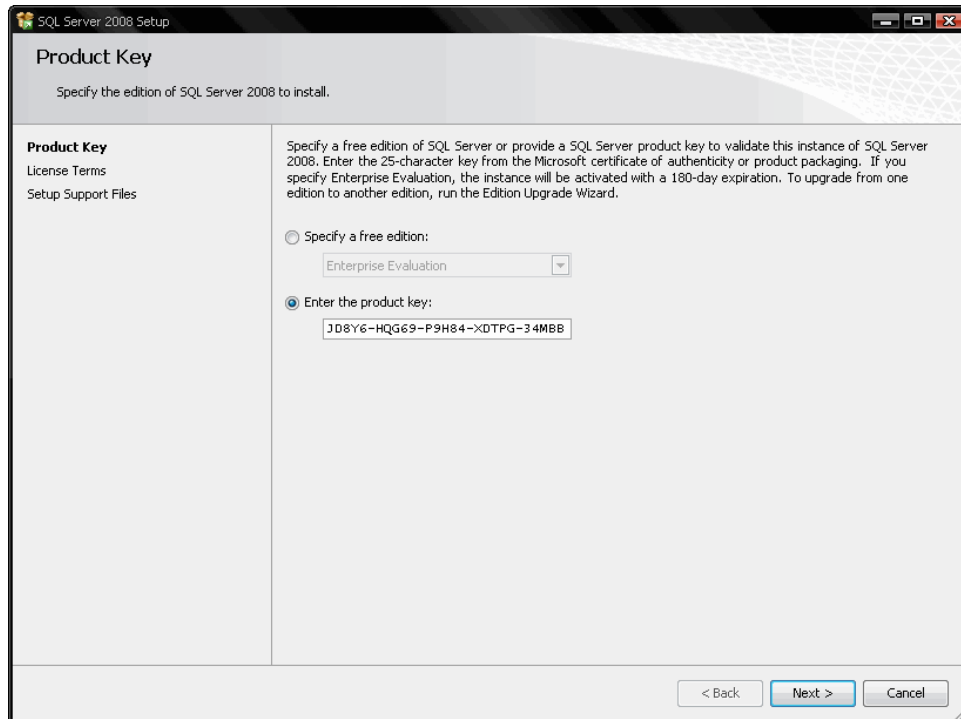
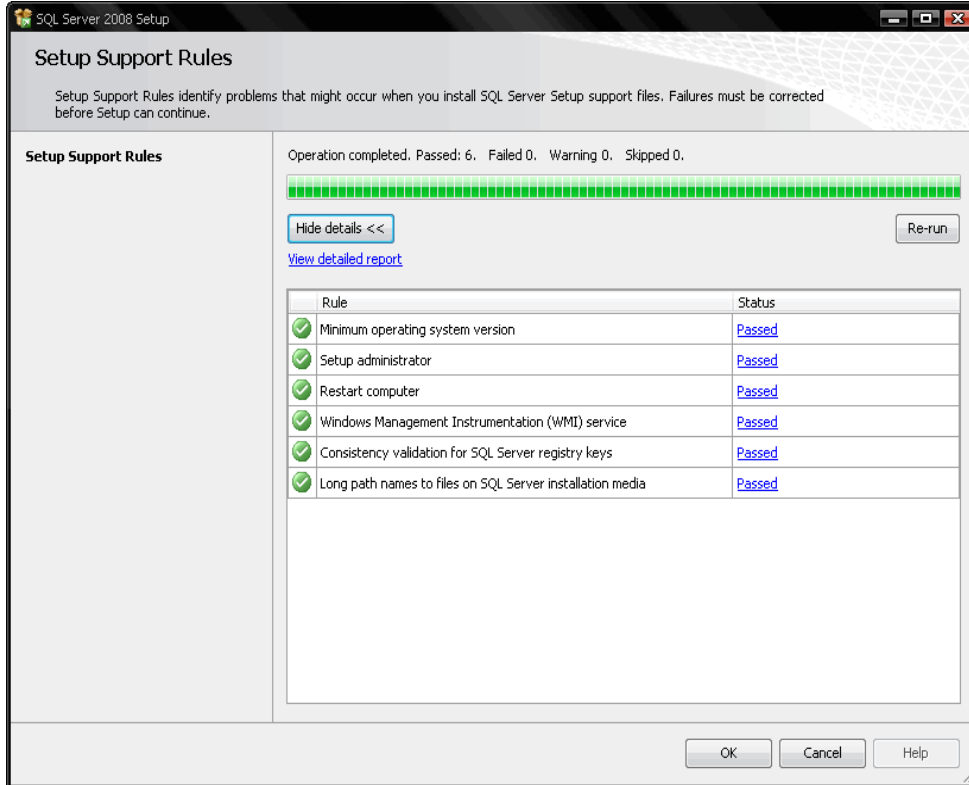


تظهر لنا النافذة التالية نضغط على

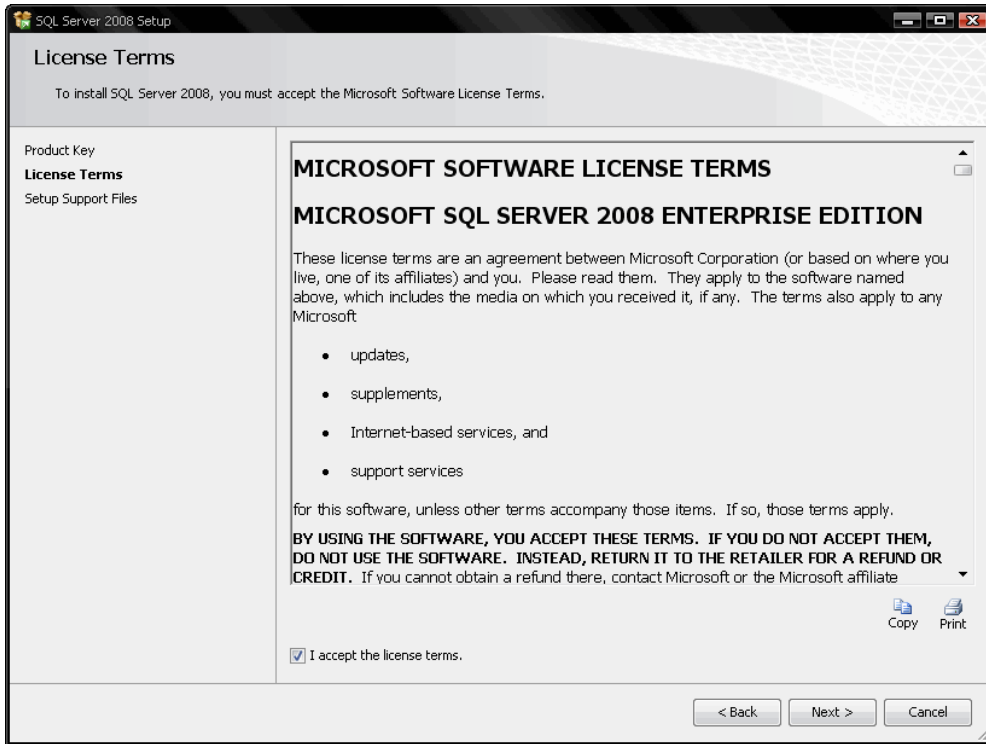
ok



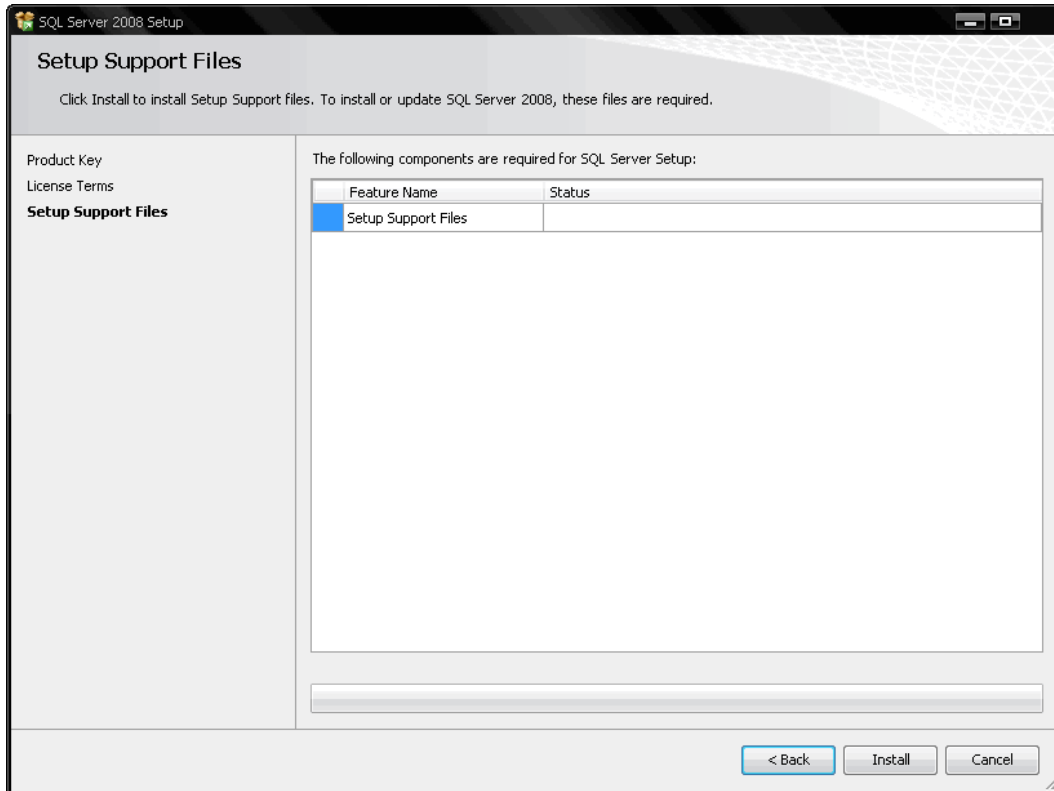
ثم Ok مرة أخرى



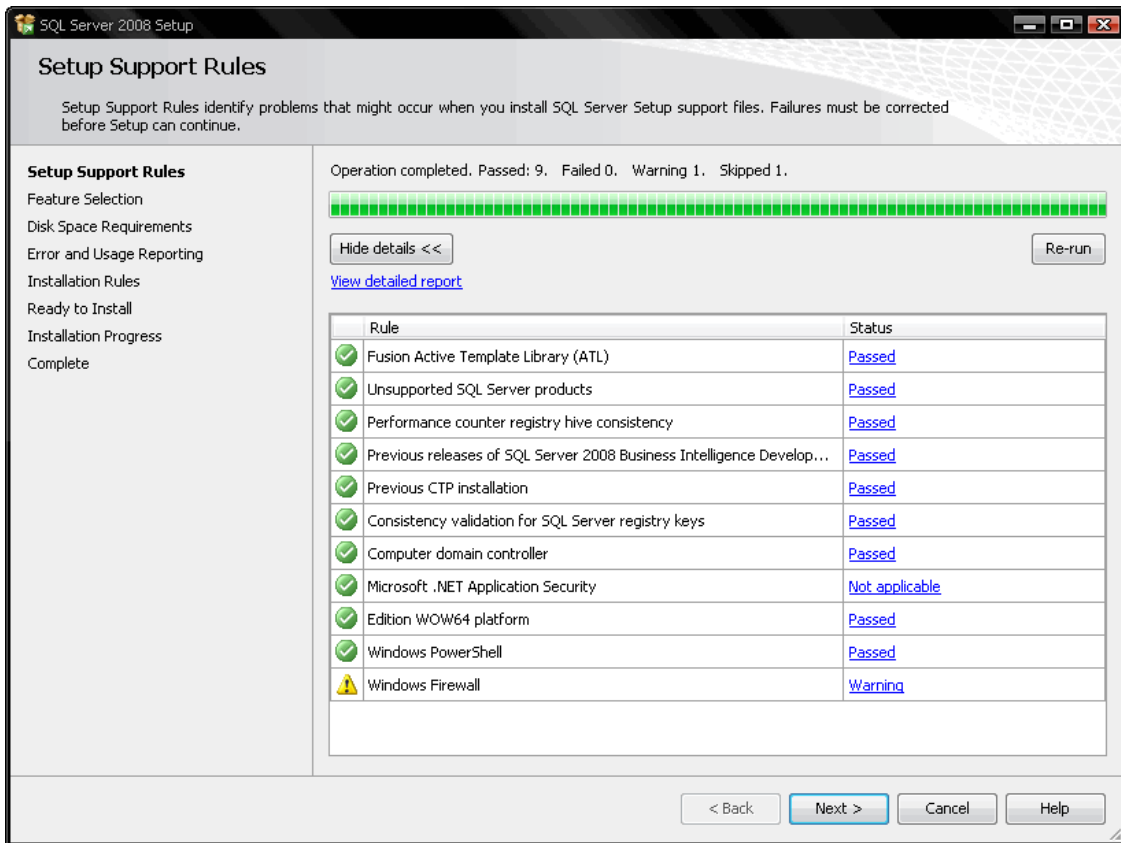
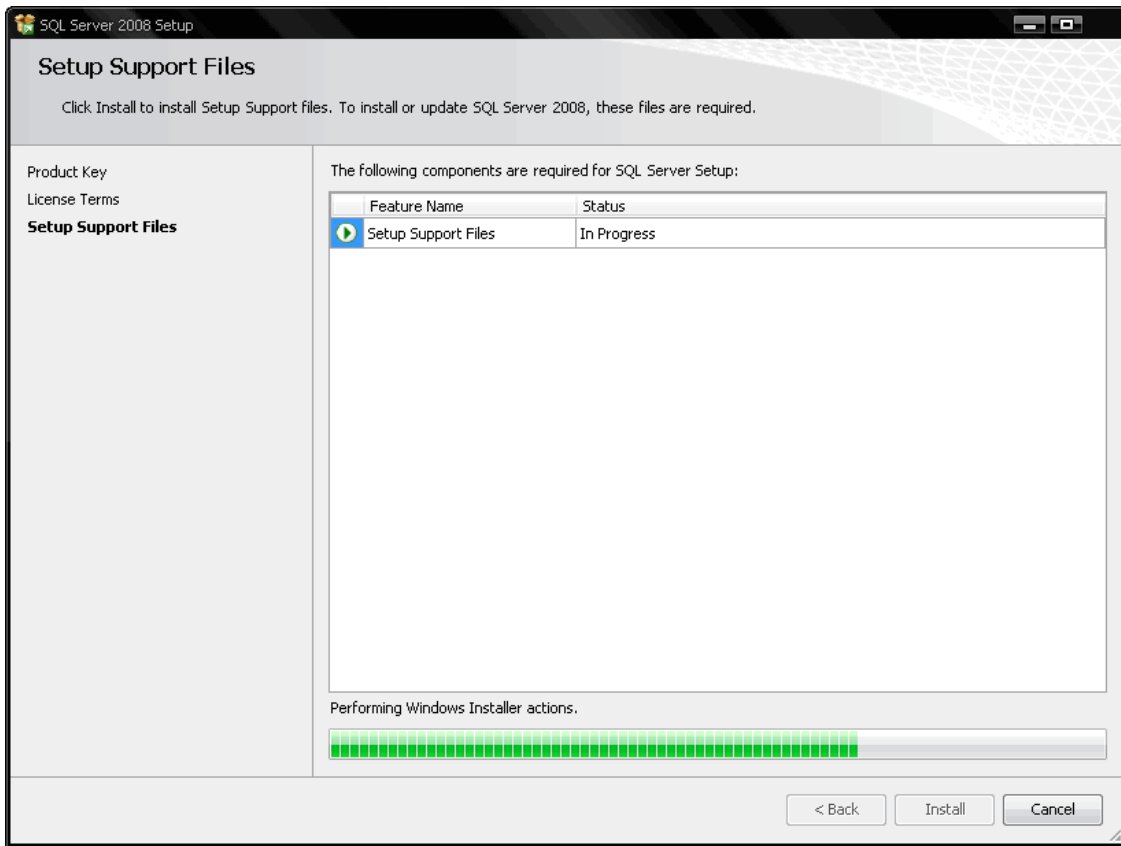
ثم next



ثم نختار موافق ونضغط على تثبيت

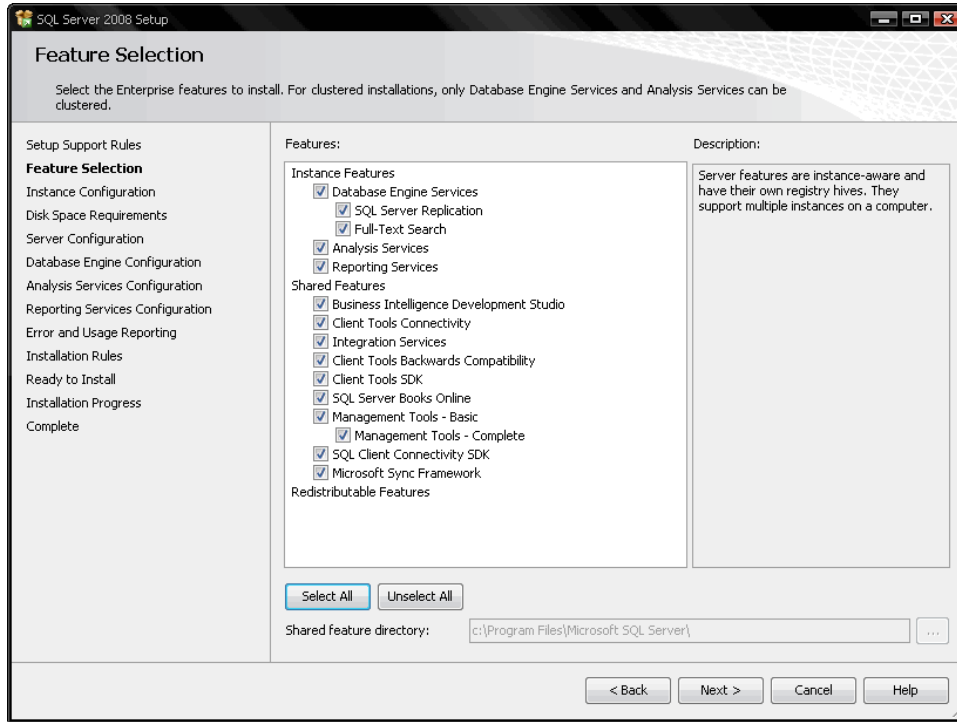


يتم الآن التأكد من توافقية جهازك

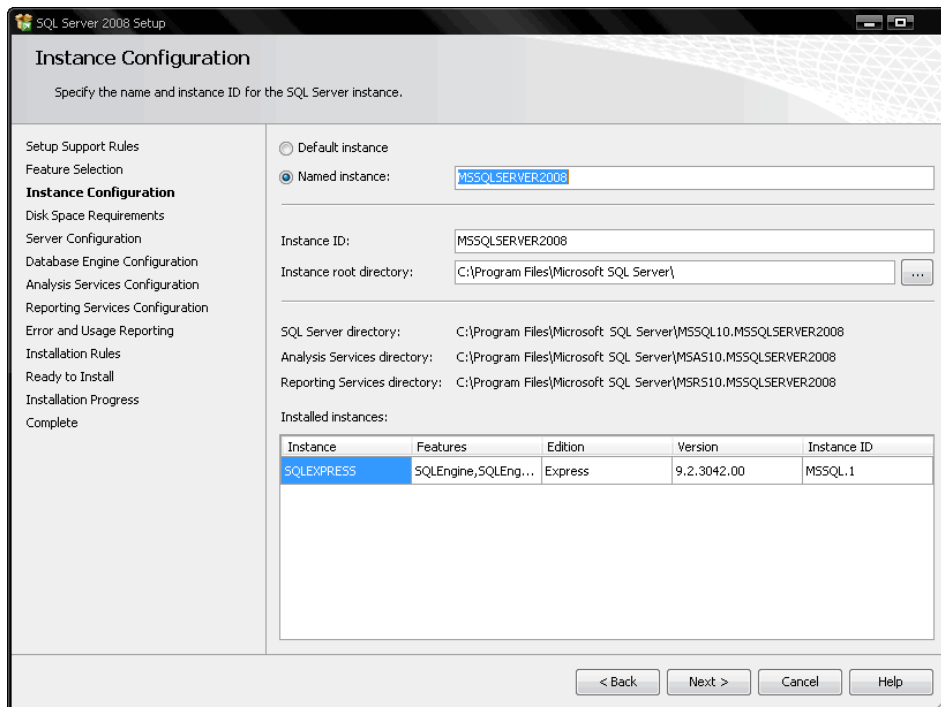


كل شيء تمام، نواصل بالضغط على التالي

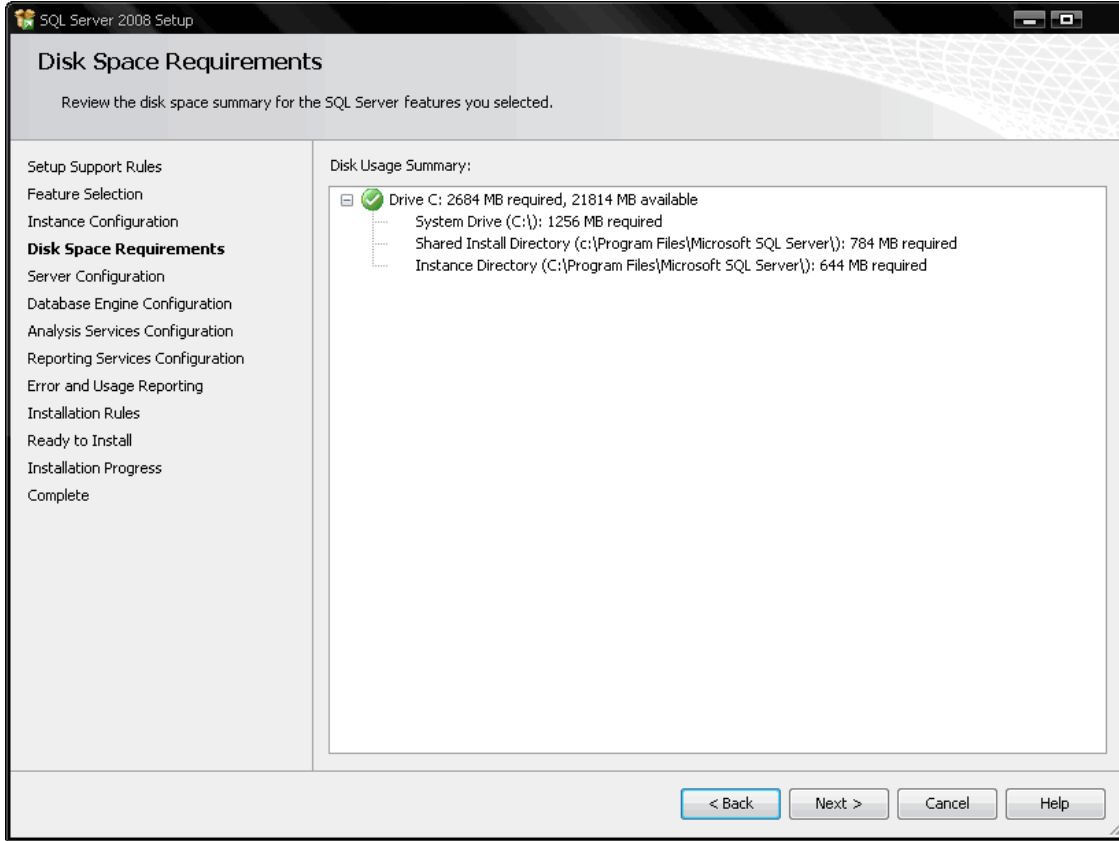
نقوم بالضغط على select all



ثم نضغط التالي



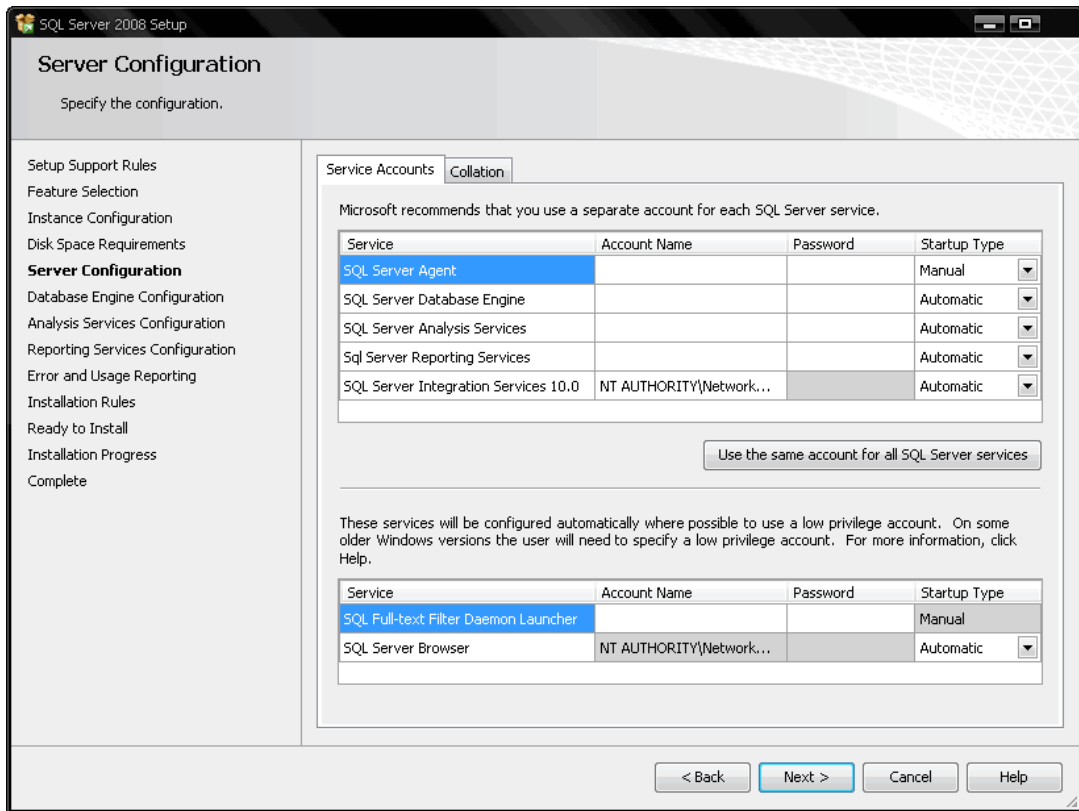
هذه الخيارات إذا أردت تغيير الاسم أو مكان التثبيت



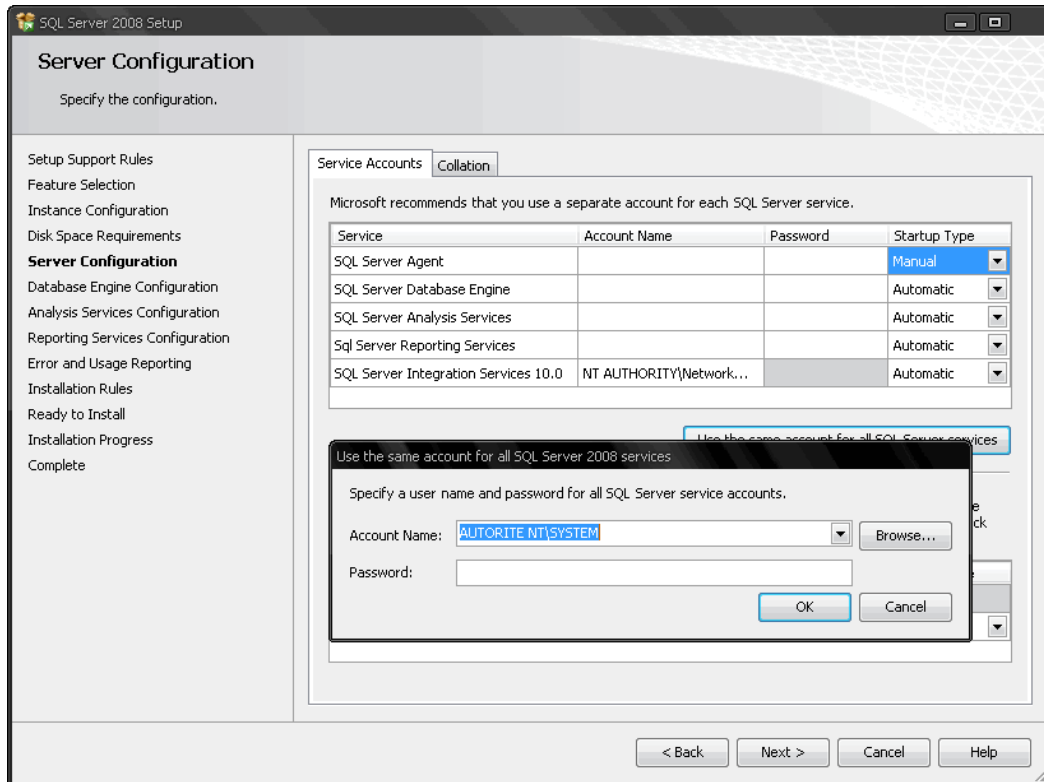
تم التأكد من أن المساحة كافية

ثم نأتي لهذه المرحلة وهي تحديد كلمة المرور للإدارة

سنقوم بجعلها نفس كلمة مرور الويندوز



نضغط على use the same account for all sql server services



ونختار

Use the same account for all SQL Server 2008 services

Specify a user name and password for all SQL Server service accounts.

Account Name: Browse...

Password:

OK Cancel

ثم نضغط على التالي

SQL Server 2008 Setup

Server Configuration

Specify the configuration.

- Setup Support Rules
- Feature Selection
- Instance Configuration
- Disk Space Requirements
- Server Configuration**
- Database Engine Configuration
- Analysis Services Configuration
- Reporting Services Configuration
- Error and Usage Reporting
- Installation Rules
- Ready to Install
- Installation Progress
- Complete

Service Accounts Collation

Microsoft recommends that you use a separate account for each SQL Server service.

Service	Account Name	Password	Startup Type
SQL Server Agent	AUTORITE NT\SYSTEM		Manual
SQL Server Database Engine	AUTORITE NT\SYSTEM		Automatic
SQL Server Analysis Services	AUTORITE NT\SYSTEM		Automatic
Sql Server Reporting Services	AUTORITE NT\SYSTEM		Automatic
SQL Server Integration Services 10.0	AUTORITE NT\SYSTEM		Automatic

Use the same account for all SQL Server services

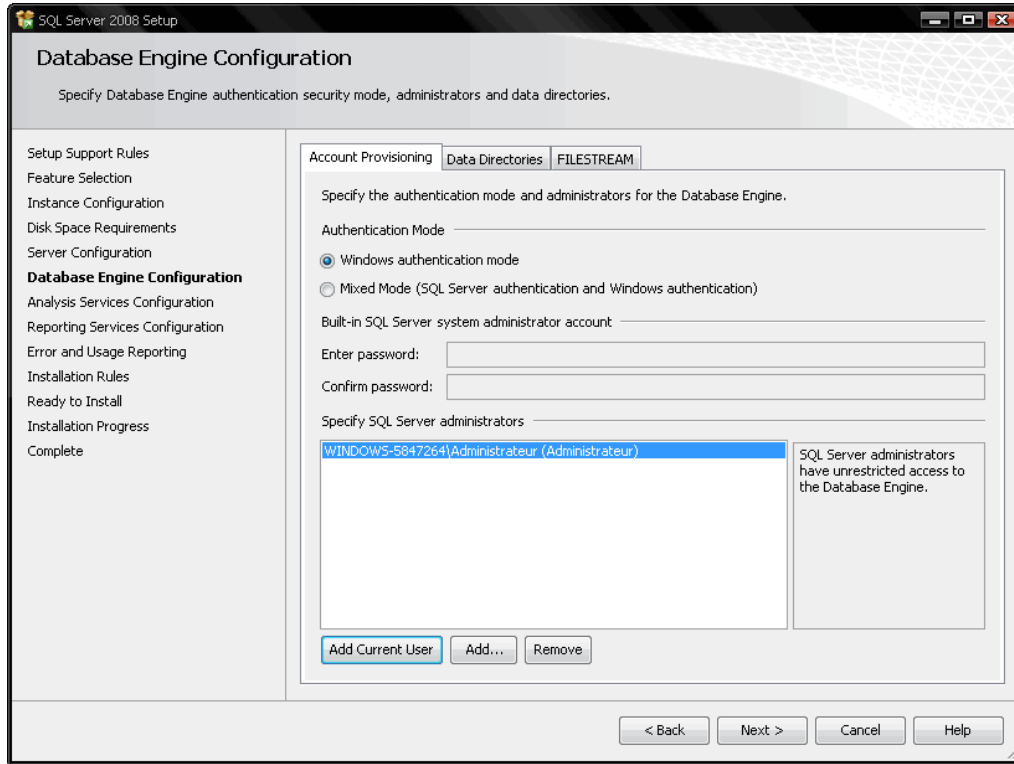
These services will be configured automatically where possible to use a low privilege account. On some older Windows versions the user will need to specify a low privilege account. For more information, click Help.

Service	Account Name	Password	Startup Type
SQL Full-text Filter Daemon Launcher			Manual
SQL Server Browser	NT AUTHORITY\Network...		Automatic

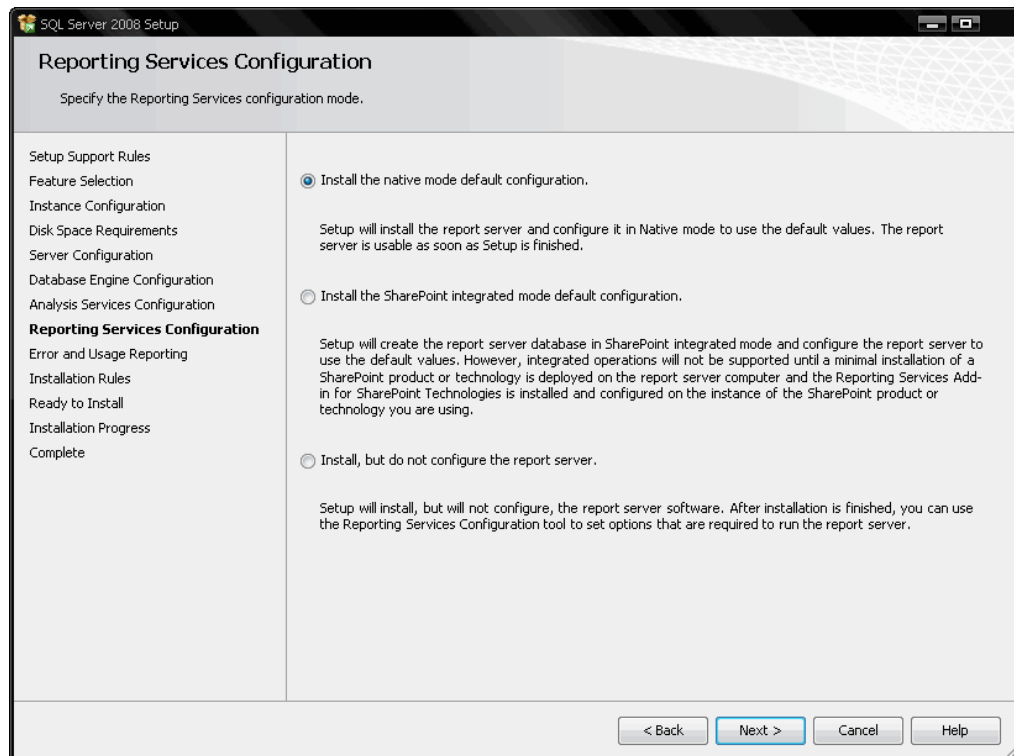
< Back Next > Cancel Help

ثم التالي:

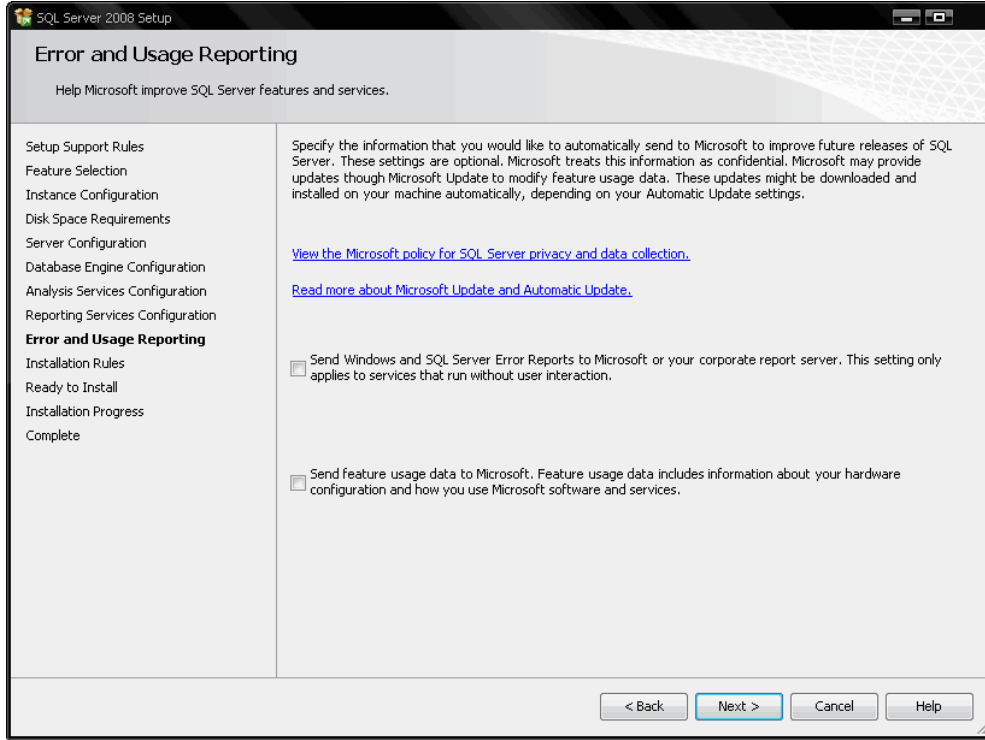
الآن أيضا نضغط على add current user



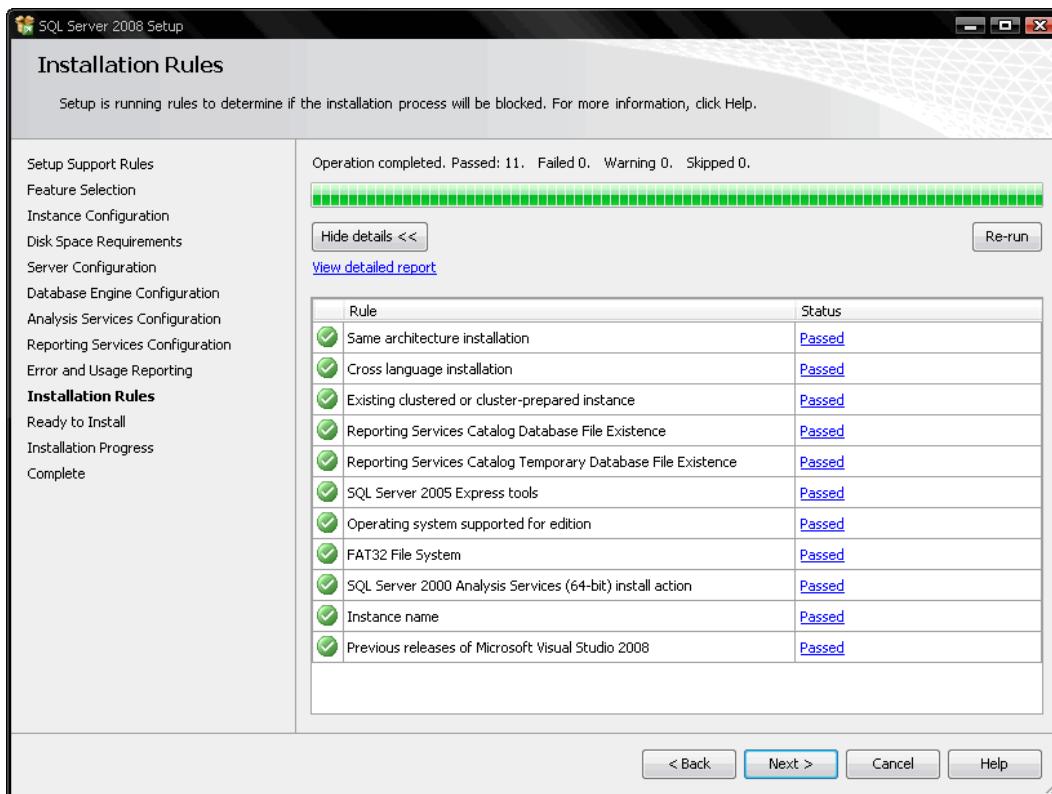
ثم التالي



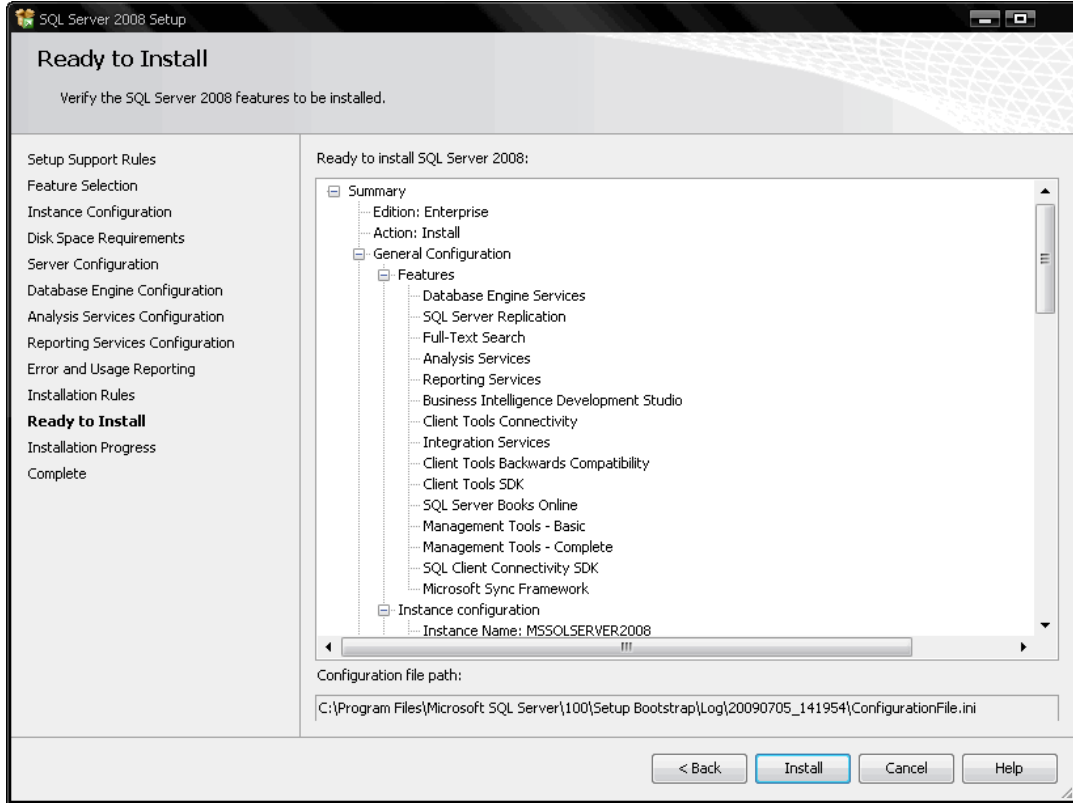
ثم التالي



ثم التالي

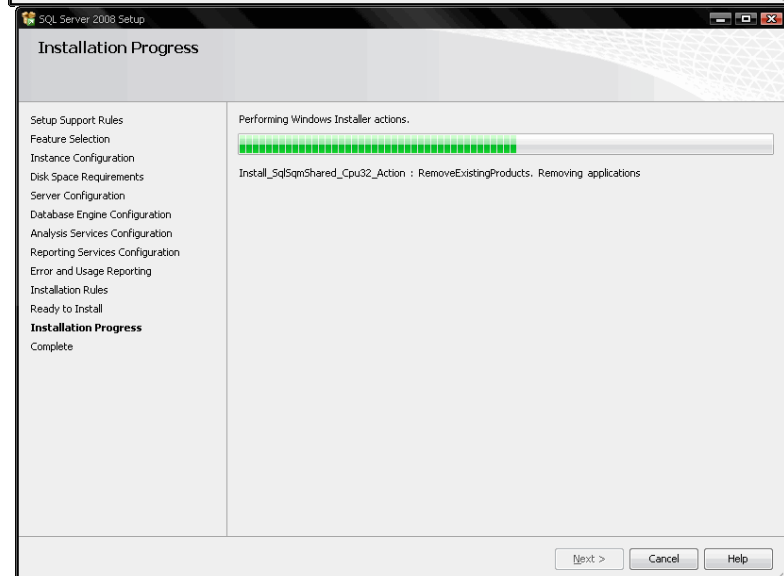
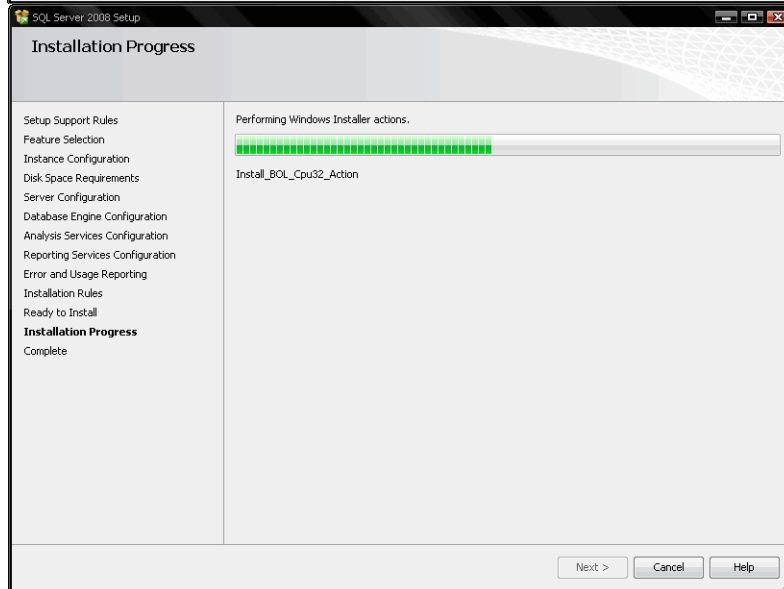
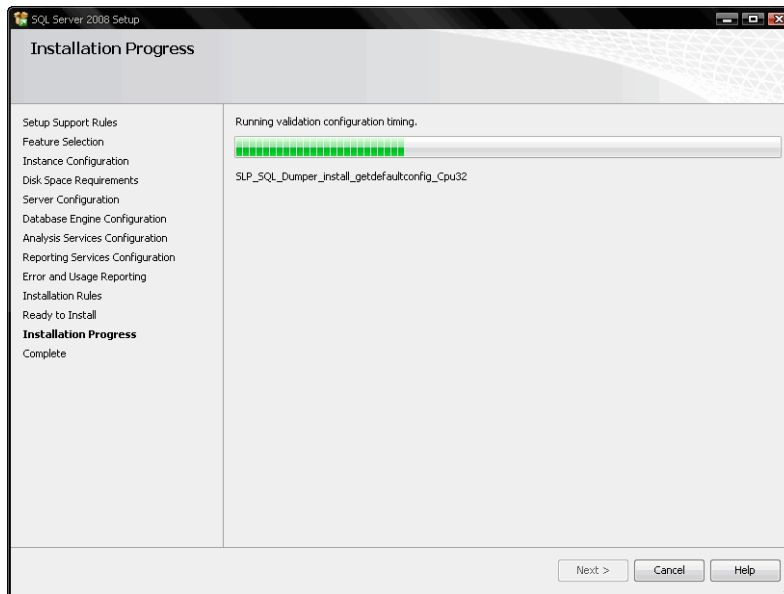


ثم التالي

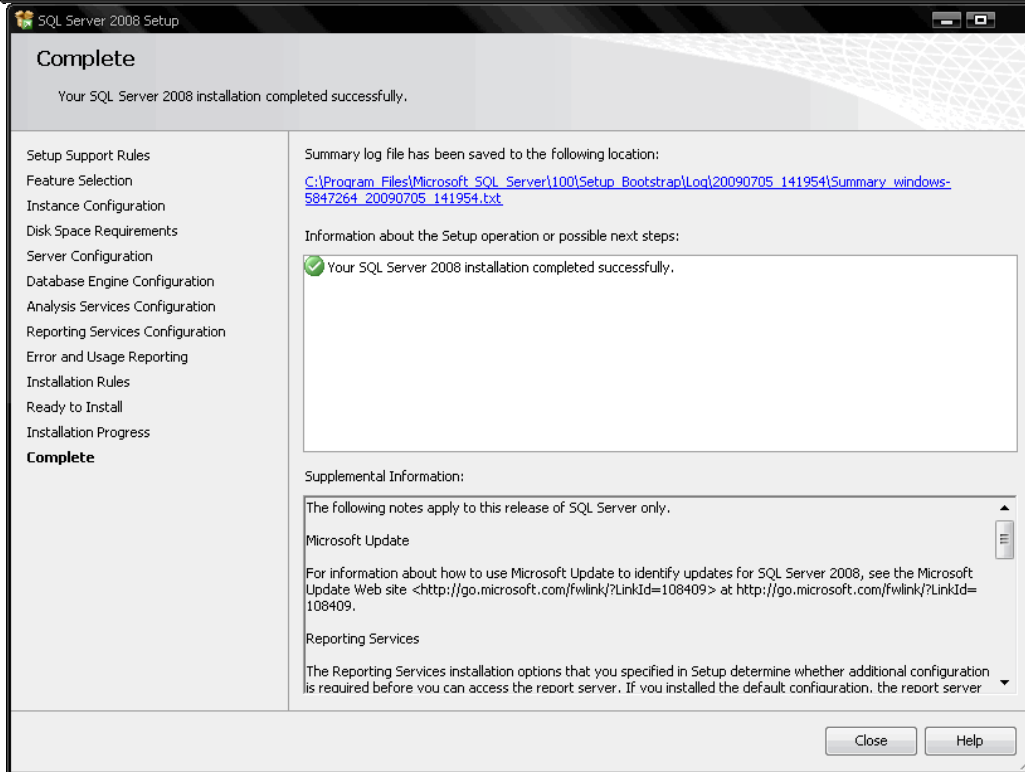
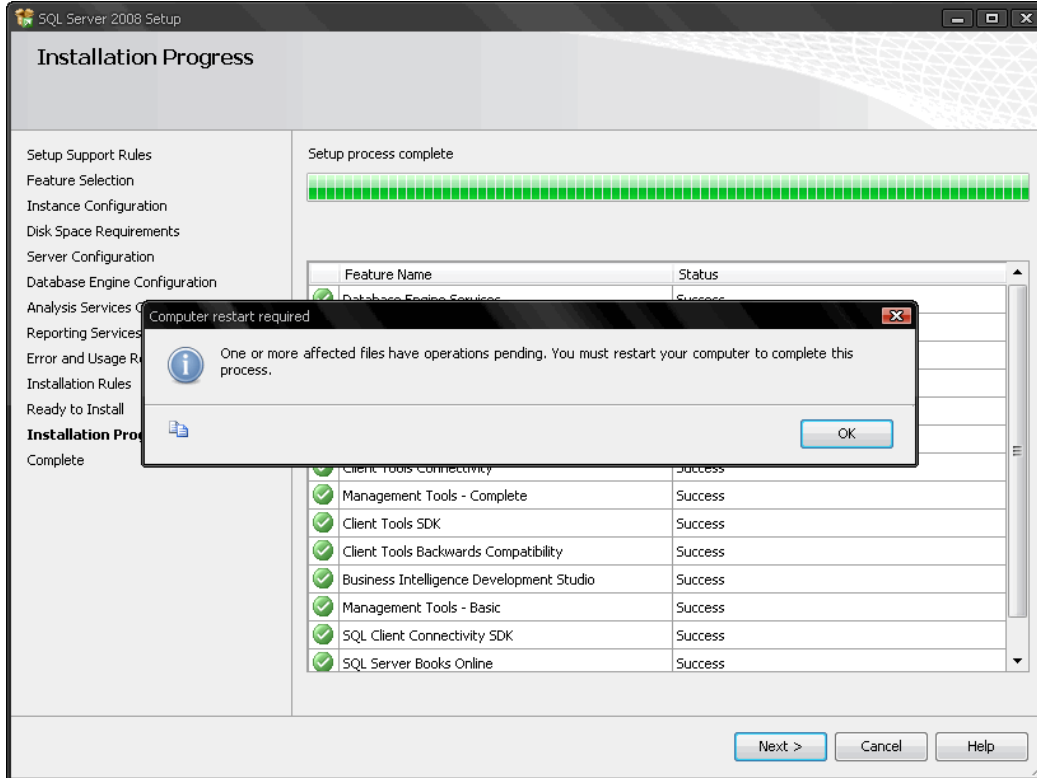


والآن عملية التثبيت بدأت

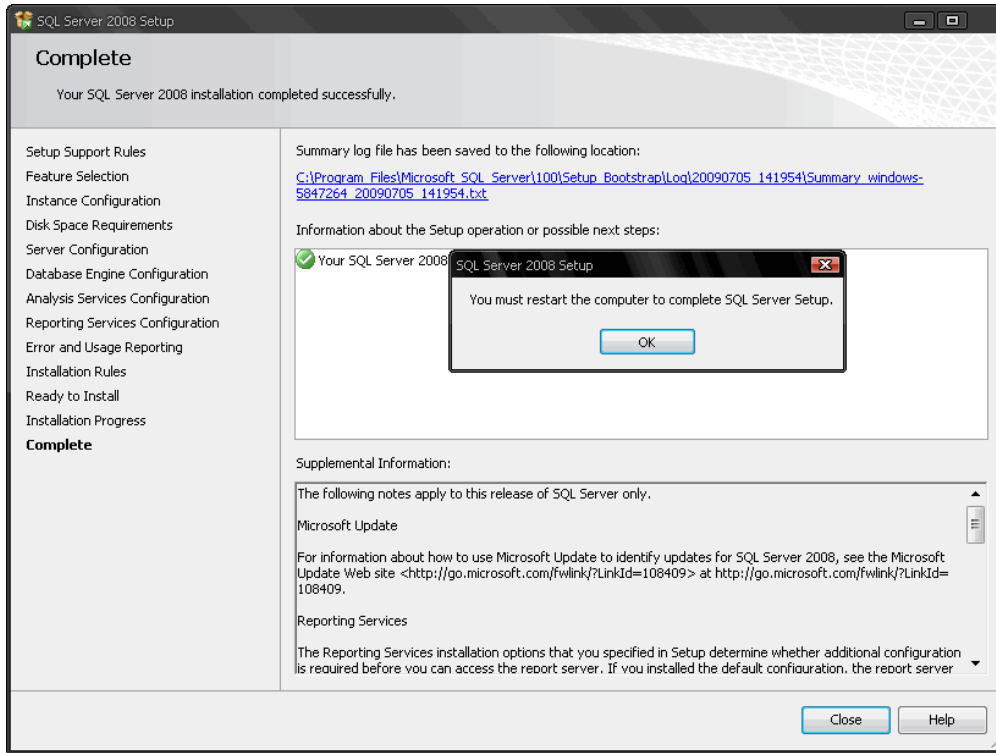
(أنصحك بعمل جولة وتركه يقوم بالتثبيت لمدة عشرين دقيقة على الأكثر)



والآن كملت عملية التثبيت فيطلب منك إعادة التشغيل

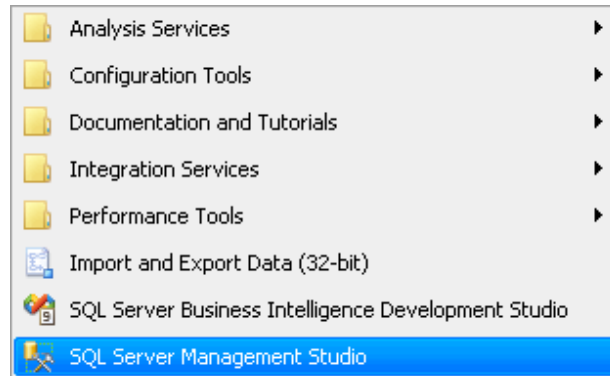


نضغط على close



وبعدھا نقوم باعادة التشغيل

بعد اعادة التشغيل نذهب الى البرامج وندخل إلى



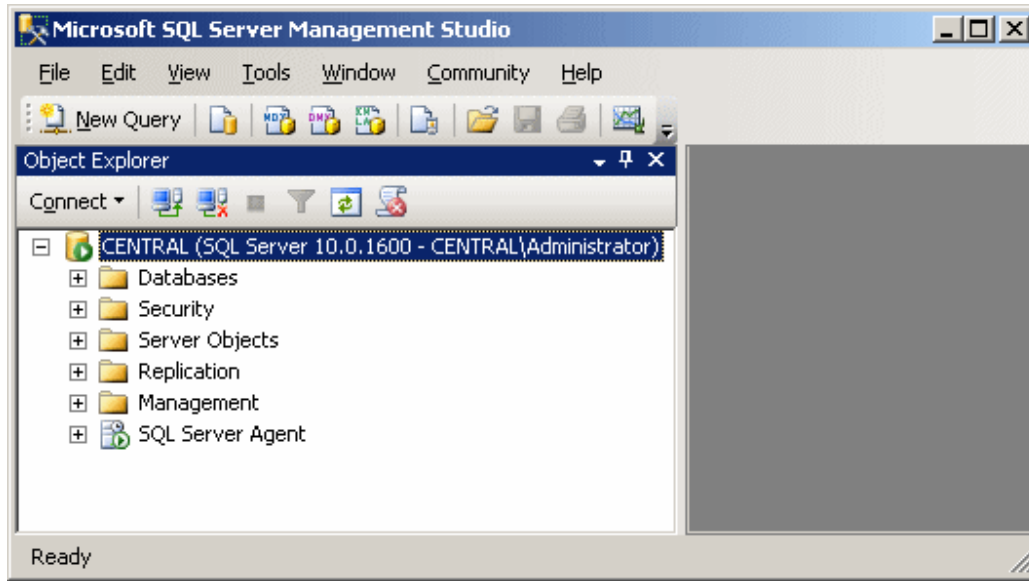
فندخل إلى 2008 sql server



نضغط على connect



فتظهر لنا الواجهة التالية:



وأخيرا

الحمد لله تمت عملية التثبيت بنجاح

في الدروس القادمة ان شاء الله سنتعرف على sql server أكثر

وكيفية عمل قاعدة البيانات والجداول و

ودمتهم في رعاية الله وحفظه

❖ جميع الحقوق محفوظة لمنتدى مهندسي البرمجہ ❖

DZINFO.NET

KADRISOFT