

تم تحميل هذا الملف من موقع المناهج الإماراتية



almanahj.com

موقع  
المناهج الإماراتية

\*للحصول على أوراق عمل لجميع الصفوف وجميع المواد اضغط هنا

<https://almanahj.com/ae>

\* للحصول على أوراق عمل لجميع مواد الصف العاشر العام اضغط هنا [10/ae/com.almanahj//:https](https://almanahj.com/ae/10science)

\* للحصول على جميع أوراق الصف العاشر العام في مادة علوم ولجميع الفصول, اضغط هنا

<https://almanahj.com/ae/10science>

\* للحصول على أوراق عمل لجميع مواد الصف العاشر العام في مادة علوم الخاصة بـ الفصل الأول اضغط هنا

<https://almanahj.com/ae/10science1>

\* لتحميل كتب جميع المواد في جميع الفصول للـ الصف العاشر العام اضغط هنا [grade10/ae/com.almanahj//:https](https://almanahj.com/ae/grade10)

للتحدث إلى بوت المناهج على تلغرام: اضغط هنا [bot\\_almanahj/me.t//:https](https://t.me/bot_almanahj)

قارن بين قسبي النباتات اللابذرية الوعائية من خلال إكمال الجدول التالي

السراخس	النباتات الذئبية

صنّف كلّاً من النباتات أو التراكيب النباتية التالية كنباتات ذئبية أو سراخس. اكتب "ذئبية" للنباتات الذئبية و"سراخس" للسراخس.

- |                     |       |                |       |
|---------------------|-------|----------------|-------|
| نبات رجل الذئب      | ذئبية | التغليل        | ذئبية |
| طحلب سنلي           | ذئبية | ريزوم          | سراخس |
| شجرة سراخس استوائية | سراخس | سعدة           | سراخس |
| بثرة                |       | نباتات التنظيف |       |
| نبات هوائي          | ذئبية |                |       |

خص

ارسم المجموعتين الرئيسيتين للنباتات اللابذرية الوعائية. اذكر الخصائص المهمة وأعط مثلاً لكل واحدة منها.

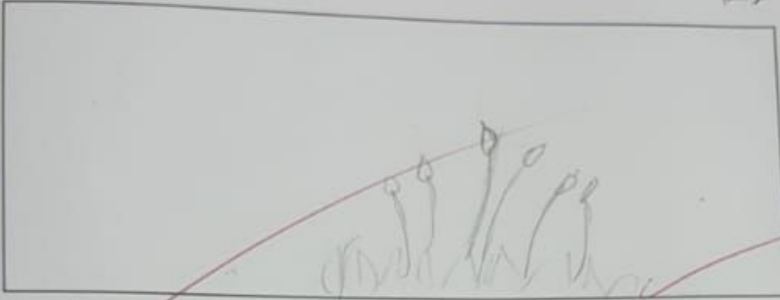
التفاصيل

الفكرة الرئيسية

حلل سبب حاجة النباتات الوعائية إلى البقاء بالقرب من الماء.  
لها وسائل تكيف تسمح للماء بالوصول إلى المشجج الأثني بوجود ماء.

تنوع النباتات  
اللاوعائية

صمم نموذجاً لمثال نبات بوغي مرتبط بطور مشججي ووضح اسمه على الرسم.



قارن بين خصائص الحزازيات والنباتات الكبدية والنباتات الزهرنية من خلال إكمال الجدول التالي.

مثال	البيئة	الوصف	
الطحالب	تتواجد في بيئات مائية أو رطبة	لها تركيب بسيط	النباتات الحزازية
الطحالب بعض الطحالب الأكبية التي تنمو في البيئات الرطبة	تتواجد في البيئات الاستوائية ومن المناطق العظيمة.	لها تركيب بسيط رقيقة تنمو على الرطوبة في تلك المناطق	النباتات الكبدية
حزازيات يرضة	في بيئات رطبة	النباتات التي تنمو في البيئات الرطبة والتي تنمو على الصخور والتي تنمو على الصخور	النباتات الزهرنية

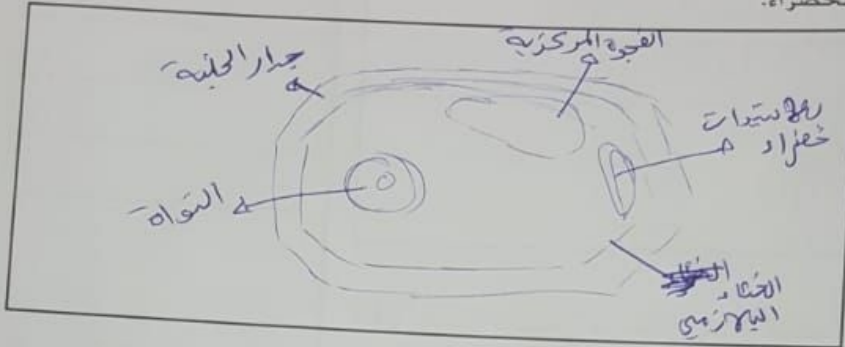
التفاصيل

النباتية

وضّح ثلاث صفات تختلف فيها الخلايا النباتية عن الخلايا الحيوانية.

- النباتية
- الحيوانية
- الخلايا النباتية الخضراء - البلاستيدات الخضراء
- الخلايا النباتية - مركزية
- الخلايا النباتية - جدار خلوي

ارسم نموذجاً لخلية نباتية. وسمّ جدار الخلية والفجوة المركزية والبلاستيدات الخضراء.



قارن بين أنواع الخلايا النباتية الثلاثة من خلال إكمال الجدول التالي. اذكر خاصية واحدة ووظيفة واحدة لكل نوع خلية.

السليليرنشيمية	الكولنشيمية	البرنشيمية	الخاصة
خلايا حورية - الياف	لها جدران خلية	تخلو من البلاستيدات الخضراء تحتوي البلاستيدات الخضراء	
الدعم النقل المواد الياف النقل	دعم الأنسجة المحيطة توفر المرونة للنبات اصلاح الأنسجة دائماً يتجدد	التخزين النسج القوي الحماية بناء العنبريات اصلاح الأنسجة وإصلاحها	الوظيفة

النباتية

لخص وظيفة كل مما يلي.

- البشرة: تفرز مادة دهنية تكون طبقة السيروتينول
- الثغور: فتحات صغيرة يدخل منها بخار الماء والأكسجين
- الخلية الحارسة: الخيانتان اللتان تشكلان الثغور وتتحرك في فتح وفتح الثغور
- الشعيرة: تحط الأوراق وتفرغ زغباً قاسماً في حماية السطح من العنبريات والحيوانات

الوحدة 2: بنية النبات ووظائفه

تفحص القسم 1 من الوحدة. واكتب سؤالين يتبادران إلى ذهنك عن العناوين والتعليقات التوضيحية.

1. \_\_\_\_\_
2. \_\_\_\_\_

استخدم الكتاب أو القاموس لتعريف الفجوة.

مفردات للمراجعة

فجوة

صنّف كلًا من المفردات الواردة في القائمة على اليمين باعتبارها خلية نباتية أو نسيجًا نباتيًا. ثم اذكر وصفًا موجزًا لها.

مفردات جديدة

الأنسجة (7 مصطلحات)	الخلايا (8 مصطلحات)
نسيج أساسي	خلية كولنشيمية
نسيج مولد	خلية مرافقة
كامبيوم ولبني	خلية حارسة
الخشب	خلية برنشيمية
اللحاء	خلية سكليرنشيمية
شرة	أنبوب صغير
الأنبوب الغريالي	عنصر وعائي
	كامبيوم وعائي

خلية كولنشيمية

خلية مرافقة

كامبيوم ولبني

شرة

نسيج أساسي

خلية حارسة

نسيج مولد

خلية برنشيمية

اللحاء

خلية سكليرنشيمية

الأنبوب الغريالي

أنبوب صغير

كامبيوم وعائي

عنصر وعائي

للخشب

مادة 2: بنية النبات ووظائفه



التفاصيل

نقص المعلومات عن أقسام النباتات البذرية بكتابة جملة أو جملتين عن كل قسم

تقسيم السيكاديات: إن السيكاديات قريبة من السرخس والتخيل،  
لأن لها أوطق كبيرة متفرعة، ووصولها البيئية  
والطبيعية هي المناطق الاستوائية أو شبه استوائية.

تقسم الجنويات بوجه في أجسامها نباتات الجنويات تنقسم كل منها  
وسائل تحمي في كيفية في العنصرية حسب البيئة التي تعيش فيها:

1- إفيدرا وينمو في الولايات المتحدة - الجنوم ينمو في الاستغلة في  
تقسيم الجنويات: يضم هذا القسم نوعاً حياً واحداً فقط هو:  
الجنوم باليونان.

تقسيم المخروطيات: تتباين في حجم شجيرات قصيرة لا يتعدى طولها  
عدة سنتيمترات، تحت المخروطيات من أهم النباتات  
معرفة البذور من الناحية الاقتصادية.

تقسم النباتات الزهرية: تعد أكثر النباتات انتشاراً بسبب  
وسائل التكاثر التي تنتجها النورفي كل من بيئات اليابسة  
والسبات المائية.

حدد دورة حياة كل نوع من النباتات التالية واذكر مثلاً واحداً على كل منها.

النباتات المعمرة:	النباتات الثنائية الحول:	النباتات الحولية:

# مقدمة عن النباتات

نقسم 4 النباتات الوعائية البذرية

- الفكرة الرئيسية

التفاصيل

تفحص الرسوم التوضيحية وأقرأ التعليقات التوضيحية. اذكر استنتاجين يمكنك الوصول إليهما عن البذور والمخاريط.

1.

2.

استخدم الكتاب أو القاموس لتعريف التكيف.

مفردات  
للمراجعة

تكيف

مفردات  
جديدة

استخدم كتابك أو قاموسك لتعريف كل مصطلح.

تركييب يحزن الغذاء للنبات البوغى الصغير  
او يساعده على امتصاصه

قلعة

تراكييب يحوى على تراكييب تكاثر ذكرى او  
انثوى فى السكيران او غيرها من نبات معراه البور  
النبات الحولى ينمو من بذرة ويكبر وبتج بزوراً  
جديداً ثم يموت

مخروط

نباتات حولية

تمتد دورة حياته الى سنتين

نباتات ثنائية الحول

نباتات معمرة

التاريخ

20/10/2021

الاسم

القسم 1 تطور النبات وتكيفه (تابع)

التفاصيل

الفكرة الرئيسية

قارن بين جيل الطور المشيجي وجيل النبات البوغي في النباتات.

تعاقب الأجيال

جيل النبات البوغي	جيل الطور المشيجي
- سبالي الكروموسومات - ينتج مسيحا ذكورياً و انثوياً في الطور المشيجي منحولة.	- أحادي الكروموسومات - ينتج امسا حاداً ذكورياً و انثوياً.

صنّف فئات النبات التالية من خلال كتابة لا وعائية أمام النباتات اللاوعائية، وكتابة وعائية لا بذرية أمام النباتات الوعائية اللابذرية، وكتابة وعائية بذرية أمام النباتات الوعائية البذرية.

تصنيف النبات

الإوعائية	النباتات الزهرية	العائية بذرية	السكاديات
الإوعائية	الحزازيات	العائية بذرية	النباتات الزهرية
العائية بذرية	الجنكيات	العائية بذرية	المخروطيات
العائية بذرية	الجنوبيات	العائية لا بذرية	السراخس
العائية لا بذرية	النباتات الذهبية	الإوعائية	النباتات الكبدية

لخص

قارن بين طريقة وصول الخلية المنوية إلى البويضة في النباتات البذرية والنباتات

غير البذرية.

النباتات البذرية لها وسائل وكيف تسمح المسح الذكري للوصول إلى المسح الأنثوي  
ببروز ماء عذبات في الأنثوية لها وسائل وكيف تسمح المسح الذكري للوصول  
إلى المسح الأنثوي سواء .

الوحدة 7، مقدمة عن النباتات



القسم 2 النباتات اللاوعائية (نار)

التفاصيل

الفكرة الرئيسة

نظم المصطلحات التالية مع التعريف الصحيح في ما يلي:  
النبات البوغى والطور المشيجى والثالوس وشبه الجذر

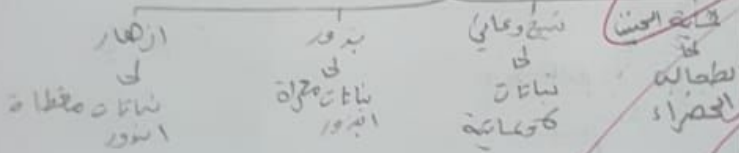
المصطلح	التعريف
سبلة البويض	تركيبة عديدة اللون ومتعددة الخلايا متوافرة في النباتات اللاوعائية. تساعد على تثبيت النباتات في التربة
الثالوس الجذري	قالب عريض يشبه ورقة نبات طرية متعددة الغضوص
النبات البوغى	جيل ثنائي الكروموسومات
الطور المشيجى	جيل أحادي الكروموسومات

استنتج كيف أصبحت النباتات الزهرية معروفة باسم الحشائش البوقية.

لان الطور البوغى لها سبلة القرن

أعد منظم بيانات يمثل نمودجا للأصناف المشتركين المحتملين للنباتات الوعائية واللاوعائية.

سلف مشترك



لخص

سبب كل مجموعة من النباتات اللاوعائية من خلال ذكر أحد أنواع المجموعة

وأحد التراكيب المميزة لهذا النوع:

النباتات الكبدية - الثالوس المشجعي الكبدية - المشجعي الكبدية الورقية	النباتات الزهرية حشائش بوقية	الحزازيات الطحالب
--	---------------------------------	----------------------

## مقدمة عن النباتات

القسم 3 النباتات اللابذرية الوعائية

التفاصيل

الفكرة الرئيسية

توقع الاختلاف الأساسي بين النباتات التي قرأت عنها في القسم 2 من الوحدة والنباتات الوعائية اللابذرية التي ستقرأ عنها في القسم 3.

مفردات  
للمراجعة

استخدم الكتاب أو القاموس لتعريف البوغ.

خلية تكاثرية خارجية المجموعة الكروموسومية لها غلاف خارجي صلب، وتحتوي على كاشحاً حياً ~~جديداً~~ جديداً بدون اندماج الأمشاج.

الבוغ

مفردات  
جديدة

استخدم كتابك أو قاموسك لتعريف كل مصطلح.

هو تجميع متراصة من الزوايا المحيطة الحاملة للذئبانغ.

التفتيل

هو نبات يعين مستقلاً الجسم أو نبات آخر

نبات هوائي

هو عضو لتكوين البغض الخنثار

زيجوم

مجموعة ~~النباتات~~ الأحياء البوغية.

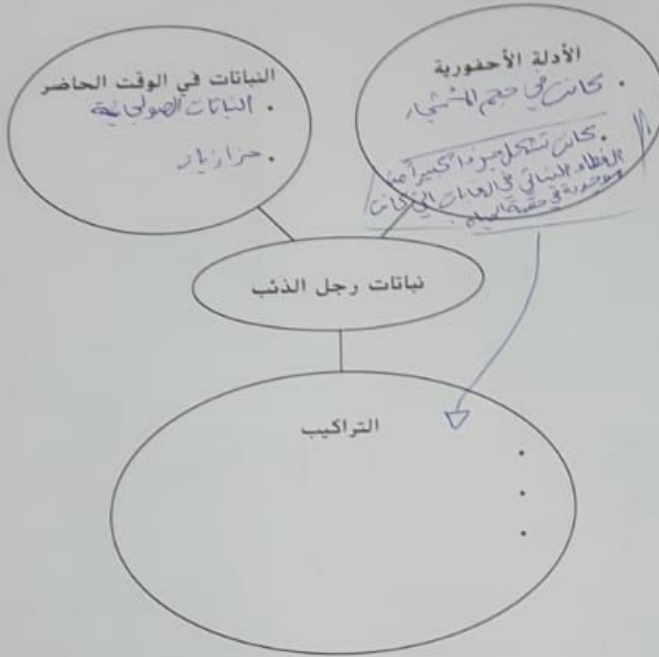
كيس بوغي

تتواصل عادة على السطح السفلي للسوق.

بثرة، بثرات

تنوع النباتات  
اللابذرية الوعائية

قارن بين نباتات رجل الذئب في الوقت الحاضر وأسلافها وصف تراكيب  
النباتات الموجودة في الوقت الحاضر.



صف تراكيب السراخس ونباتات ذيل الحصان والأماكن الشائعة لتواجدها.

نباتات ذيل الحصان	السراخس	
		التراكيب
		المواقع

## الوحدة 1: مقدمة عن النباتات

### قبل القراءة

استخدم عمود "ما أعرفه" لذكر ما تعرفه عن النباتات. ثم اذكر ما لديك من أسئلة عن النباتات في عمود "ما أريد أن أعرفه".

ما تعلمته	ما أريد أن أعرفه	ما أعرفه
	الشمع الثقوب	اصط الحشرة الخط الخرق الطين الجود كيف يتم الأوراق وكيف تنمو

### دفترك اليومي

تتوافر النباتات في بيئات مختلفة كثيرة، صف بعض النباتات التي تعرفها جيدًا. حدّد البيئة التي ينمو فيها كل من هذه النباتات.

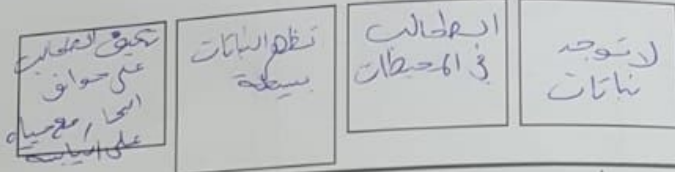
الخلقة - الصبار - قصب السكر



## تطور النبات

سلسلة تطور النباتات من خلال وضع المعلومات الآتية في المربعات الصحيحة في ما يلي.

- تكثفت الطحالب على حواف البحار مع الحياة على اليابسة
- الطحالب في المحيطات
- لا توجد نباتات تظهر نباتات بسيطة



منذ 400 مليون سنة

منذ مليار سنة

حدد الخصائص الست التي تميز أفراد مجموعات النبات والطحالب في الوقت الحالي.

- جدران خلية صلبة من السيلوز
- التمثيل الضوئي في الكلوروفيل المستقر في خلايا
- التمثيل الضوئي في خلايا متخصصة / تلك مخزن كالكربوهيدرات
- حبيبات نشوية للزيتون
- تنوع الانزيمات نفسها في الجدران الخلية

نظم أعطاه النبات من خلال اكمال الجدول التالي. تم ملء الصف الأول لمساعدتك.

هل يُعدّ عضواً في النبات؟	الفرض	الموقع	
لا	ترشيد فقدان الماء	على السيقان والأوراق	القشرة
نعم	النسج الوعائي	تنمو من الساق	ورقة النبات
نعم	سبب النباتات	بينها سدا الساق	الجذر
نعم	وسيلة التكيف مع اليابسة	في جميع أعضاء النباتات	النسيج الوعائي
نعم	حماية الجنين من الجفاف	في التربة	بذرة

## مقدمة عن النباتات

قسم 1 تطور النبات وتكثفه

## التفاصيل

## الفكرة الرئيسة

تفحص القسم 1 من الوحدة، واكتب سؤالين يتبادران إلى ذهنك عند قراءة العناوين والتعليقات التوضيحية.

1.

2.

استخدم الكتاب أو القاموس لتعريف العامل المحدد.

## مفردات للمراجعة

عامل محدد

## مفردات جديدة

استخدم كتابك أو قاموسك لتعريف كل مصطلح.

تطور

~~فترات فاصلية الخلايا الخارجية للأوراق  
من جفن السيقان~~

التسبح الوعائي

~~وسيلة أخرى لتكثيف الميتة في نبات ياسية.~~

نبات وعائي

نبات لاوعائي

بذرة

~~تركيب نباتي يحتوي على جين على مواد مغذية  
للجين معطر بفلاتر واما هو~~

## مفردات أكاديمية

عرف كلمة ساند لتوضيح معناها العلمي.

ساند