

تم تحميل هذا الملف من موقع المناهج الإماراتية



almanahj.com

موقع
المناهج الإماراتية

*للحصول على أوراق عمل لجميع الصفوف وجميع المواد اضغط هنا

<https://almanahj.com/ae>

* للحصول على أوراق عمل لجميع مواد الصف التاسع العام اضغط هنا <https://almanahj.com/ae/9>

* للحصول على جميع أوراق الصف التاسع العام في مادة علوم ولجميع الفصول, اضغط هنا [9science/ae/com.almanahj//:https](https://almanahj.com/ae/9science)

* للحصول على أوراق عمل لجميع مواد الصف التاسع العام في مادة علوم الخاصة بـ الفصل الأول اضغط هنا

<https://almanahj.com/ae/9science1>

* لتحميل كتب جميع المواد في جميع الفصول للـ الصف التاسع العام اضغط هنا [grade9/ae/com.almanahj//:https](https://almanahj.com/ae/grade9)

* لتحميل جميع ملفات المدرس مدرسة براعم العين الخاصة اضغط هنا

للتحدث إلى بوت المناهج على تلغرام: اضغط هنا [bot_almanahj/me.t//:https](https://t.me/bot_almanahj)

مجلس ابو ظبي للتعليم
مدرسة براعم لعين لخاصة
بني ياس



لمادة : لغوم
ليوم ولتاريخ : / / 2016

ورقة عمل الوحدة 0 المدرس الأول

لفصل لدرسي الأول
للعام لدرسي 2016 / 2017 م
لصف : لتاسع

اسم الطالب :

السؤال الأول:

1- اشرح لماذا لا يمكن أن تصبح النظرية قانوناً؟

2- فكر بشكل نقاد ما المتغير التابع في تجريبه توضح تغير حجم الغاز مع تغير درجة الحرارة؟

3- هل يستطيع أى شخص أن يثبت أنك تحب الأصيل الفقيه؟ اشرح؟

4- ما المقصود بالإحتياز في العلم؟

5- ما الغايه من الضابط في تجريبه ما؟

6- اشرح نموذج طومسون ورازرفورد للذرة، وماهى مفهوم الذرة فى مقتنا الحالى؟

السؤال الثانى:

فرع أ

أكمل

1- العلم هو والفرضيه هى والتجريبه هى

2- النموذج هو

2- يتم تصنيف العلم لثلاث فئات هى
.....

3- يهتم علم الأحياء بدراسه



مجلس ابو ظبي للتعليم

مدرسة براعم لعين لخاصة

بني ياس

لمادة : لغوم

ليوم ولتاريخ : / / 2016

ورقة عمل الوحدء الأولى الدرسم الأولى

للعام لدراسي 2016 / 2017 م

لفصل لدراسي الأولى

لصف : لتاسع

اسم الطالب :

السؤال الأول:

1- لمانا يعتبر الملح سحناء أما السكر والفحم ليموا من المعادن؟

2- صف الترتيب الذري للبلورة؟

3- قارن بين تكون المعادن من الصهاره وتكونها من المحلول؟

4- أى نوع من المعادن يمكن تحديده باستخدام المخدش؟

5- اذكر سببين لعدم تصنيف البترول ضمن المعادن؟

السؤال الثاني:

فرع أ

أكمل

1- المعدن هو ، أما البلورة هي

2- التركيب الكيميائي لمعدن الألبيت هو ، أما التركيب الكيميائي لمعدن الأورثيت هو

2- الصهاره هي ، أما البريق هو ، والقساوه هي

3- فى مقياس مو هنن يمثل معدن أطرى المعادن، أما معدن فهو أفضى المعادن

4- الإنفصال هو ، والمخدش هو ، والمكسر هو

5- الكلفه هي ، والوزن النوعى هو



مجلس ابو ظبي للتعليم
مدرسة براعم لعين لخاصة
بني ياس

لمادة : لغوم
ليوم ولتاريخ : / / 2016

ورقة عمل الوحدة 0 المدرس الثالث

لفصل لدراسي الأول للعام لدراسي 2016 / 2017 م
لصف : لتاسع

اسم الطالب :

السؤال الأول:

1- ما أنواع الرسومات البيئية الثلاث وكيف يتم استخدامها؟

2- صف البيانات التي يمكن استخدام الرسم البيئي بالأصده فيها أفضل من استخدام الرسم البيئي الخطي؟

السؤال الثاني:

فرع أ

- 1- الرسم البيئي هو
- 2- المتغير الذي يتم تمثيله على المحور (X) هو والمتغير الذي يتم تمثيله على المتغير (Y) هو

فرع ب:

- 1- استخدم النسب المؤيه : جاء في إمتبيان أن 56 شخصا من أصل 245 شخص يفضلون شرب عصير البرتقال على شرب القهوة في الصباح. إحصب التسيه المؤيه من الرسم البيئي الدائري التي تمثل مفضلي عصير البرتقال؟
- 2- طبق : إقرض أنك قمت بوضع كوب ماء في ضوء الشمس لمدة ساعتين مع قياس درجة حرارته كل 10 دقائق. ما نوع الرسم البيئي الذي ستستخدمه لعرض بياناتك؟

السؤال الثالث:

الوقت	درجة الحرارة
8.00 صباحا.	27 °C
12:00 ظهرا.	32 °C
04.00 بعد الظهر.	30 °C

- 1- بالإستناد إلى الرسم البيئي الذي أنشأته، كم بلغت درجة الحرارة عند الساعة 10:00 وكم بلغت عند الساعة 2:00؟
- 2- ما العلاقة بين الوقت ودرجة الحرارة؟



مجلس ابو ظبي للتعليم

مدرسة براعم لعين لخاصة

بني ياس

لمادة : لغوم

ليوم ولتاريخ : / / 2016

ورقة عمل الوحدة 0 المدرس الثاني

للعام لدراسي 2016 / 2017 م

لفصل لدراسي الأول

لصف : لتاسع

اسم الطالب :

السؤال الأول:

1- احسب عدد الأمتار في 1Km، وما عدد الجرامات في 1dg؟

2- يهاجر بعض الطيور لمسافة 20,000 ميل، إذا كان الميل الواحد يساوي 1.6Km، احسب المسافة بالكيلومتر؟

3- اشرح أهمية توافر معاير دقيقة للقياس؟

4- رتب الوحدات التالية من الأكبر للأصغر (الكيلوميتر - الفانوميتر - الميتر - الميتر - المايكروميتر)؟

5- لماذا تعتبر الكثافة وحدة مشتقة؟

6- قم بإجراء صليات التحويل الآتية: 27°C إلى كلفن، 20dg إلى ميلليجرام، 3m إلى الديسيمتر؟

السؤال الثاني:

فرع أ

أكمل

1- معدن كتلته 158 g وحجمه 20 m L، كثافته تساوي

2- المعيار هو والحجم هو ووحدته قياس الحجم هي

2- الكتلة هي والكثافة هي ووحدته قياس الكثافة هي

3- وحدته قياس شدة الضوء في النظام الدولي هي وكمية المادة والكتلة

ودرجة الحرارة والتيار الكهربى

مجلس ابو ظبي للتعليم

مدرسة براعم لعين لخاصة

بني ياس



ورقة عمل الوحدة 0 المدرس الأول

لمادة : لغوم

ليوم ولتاريخ : / / 2016

للعام لدراسي 2016 / 2017 م

لفصل لدراسي الأول

لصف : لتاسع

اسم الطالب :

السؤال الأول:

1- اشرح لماذا لا يمكن أن تصبح النظرية قانوناً؟

2- فكر بشكل نقاد ما المتغير التابع في تجريبه توضح تغير حجم الغاز مع تغير درجة الحرارة؟

3- هل يستطيع أى شخص أن يثبت أنك تحب الأصال الفقيه؟ اشرح؟

4- ما المقصود بالإتحياز في العلم؟

5- ما الغايه من الضابط في تجريبه ما؟

6- اشرح نموذج طومسون ورازرفورد للذره، وماهى مفهوم الذره فى مقتنا الحالى؟

السؤال الثانى:

فرع أ

أكمل

1- العلم هو والفرضيه هى والتجريبه هى

2- النموذج هو

2- يتم تصنيف العلم لتلات فئات هى

3- يهتم علم الأحياء بدراسه

فرع ب:

ضع علامة (✓) أو (x) مع تصحيح الخطأ.

- 1- يهتم علم الفيزياء بدراسة الأرض والفضاء ()
2- في تجريبه الجاذبيه متناهيه الصغر يعتبر نمو النبات متغير مستقل أما الجاذبيه تعتبر متغير تابع ()

السؤال الثالث:

فرع أ

أذكر التعريف العلمي

- 1- متغير يتغير عند تغير متغير آخر ()
2- متغير لا يتغير عند تغير كتغير آخر ()

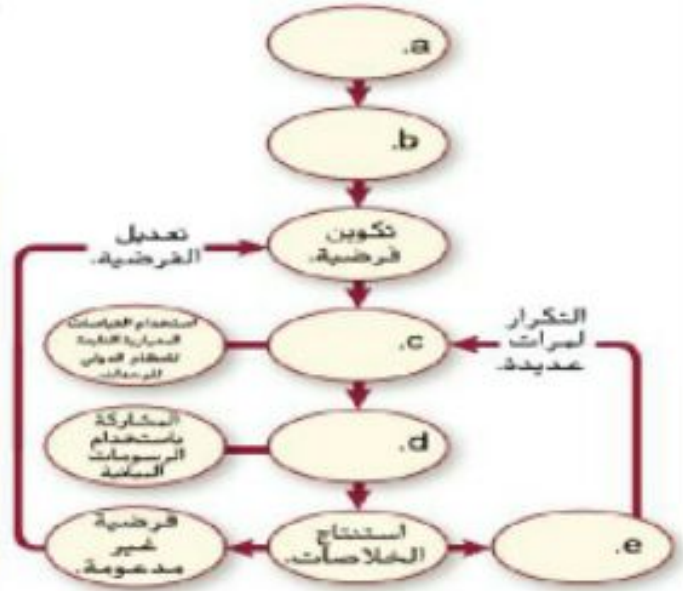
فرع أ

1- أكمل الخريطة في الشكل (1)

2- توضح الصور في الشكل (2) العناصر اللازمة لإجراء تحقيق، ماالعنصر الذي يعتبر متغير مستقل؟ وما العنصر الذي يعتبر ثوابت؟ وما العنصر الذي قد يعتبر متغير تابع؟



الشكل (2)



الشكل (1)