

## مراجعة درس حقبة الحياة الوسطى

الاسم: ..... الشعبة [ ]

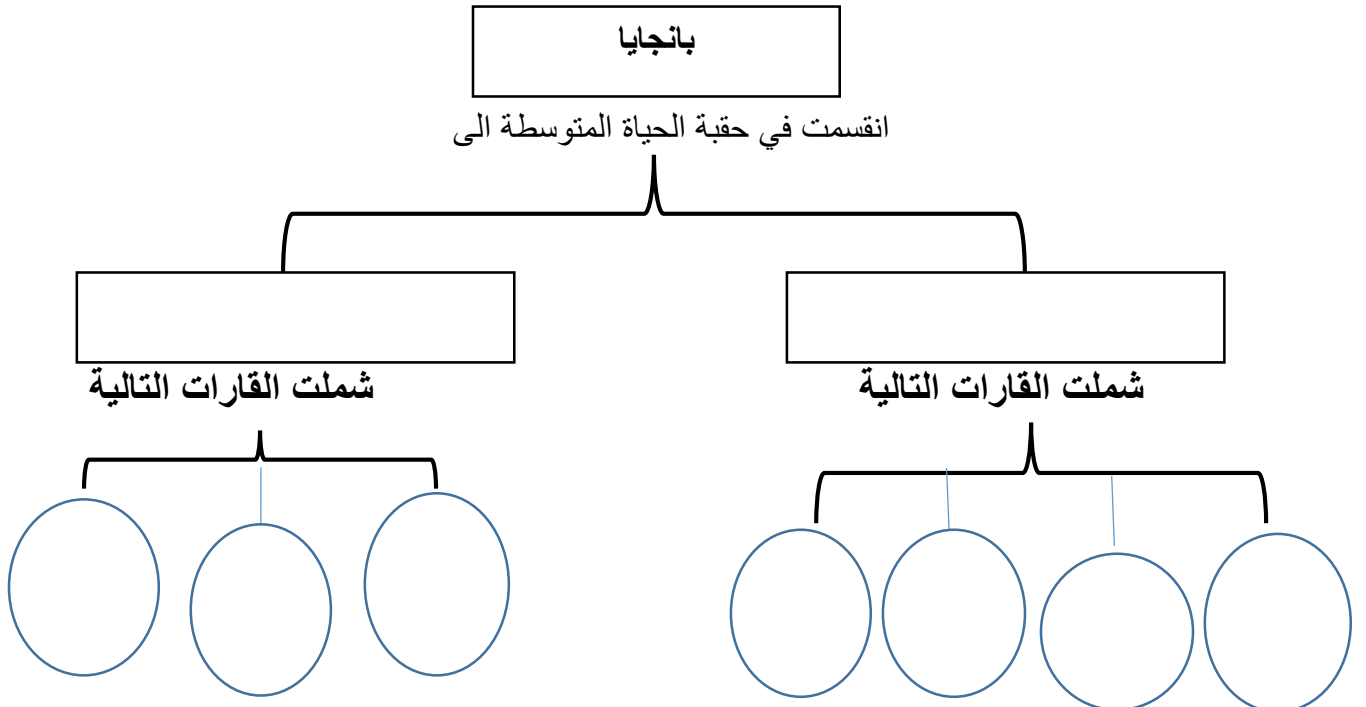
### السؤال الأول:-

أولاً: ضع إشارة ( ✓ ) امام العبارة الصحيحة وإشارة ( X ) امام العبارة الخاطئة مع تصحيح العبارات الخاطئة

- ١- الانقراض الجماعي الذي حدث في حقبة الحياة الوسطى سمي بالانقراض البرمي الجماعي (.....)
- ٢ - يطلق على التيروصورات اسم السحالي المجنحة (.....)
- ٣ - ظهرت الثدييات في حقبة الحياة الوسطى وكانت كبيرة الحجم (.....)
- ٤- من المحيطات التي تشكلت في حقبة الحياة الوسطى المحيط الأطلسي (.....)
- ٥- كان مناخ حقبة الحياة الوسطى باردا جدا (.....)
- ٦- الفرق بين الدينصورات والفقاريات الأخرى هو في بنية الرأس (.....)

ثانياً: ٦- أكمل خريطة المفاهيم التالية:

جوندوانا - افريقيا- اسيا - أوروبا - أمريكا الجنوبية - أمريكا الشمالية - استراليا - القارة القطبية الجنوبية - لوراسيا

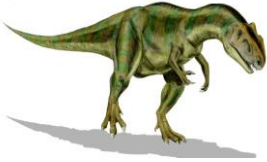


## السؤال الثاني:-

أولاً:- اكتب الرقم المناسب من العمود الثاني امام ما يناسبه من العمود الأول:

الرقم	العمود الاول	العمود الثاني
	زواحف بحرية في حقبة الحياة الوسطى لها رأس صغير ورقبة طويلة	( ١ ) التيروصورات
	زواحف لها اجنحة كبيرة تشبه الخفاش	( ٢ ) السيكاد
	يعد اكبر أنواع التيروصورات	( ٣ ) البليزوصورات
	أشجار مخروطية ظهرت في حقبة الحياة الوسطى	( ٤ ) الاركيوبتركس
	طائر صغير الحجم كان يمتلك مخالب واسنان	( ٥ ) الكويتزالكوتس

ثانياً:- تمعن صور الكائنات الحية التالية ثم ضع اسم الكائن الحي المناسب اسفل كل صورة :



.....

.....

.....

.....

ثالثاً:- من الاحداث الجيولوجية المهمة في حقبة الحياة الوسطى تشكل جبال الروكي:

في أي قارة تشكلت هذه الجبال؟

.....

اذكر ثلاثة احداث جيولوجية أخرى حدثت في هذه القارة في نفس الحقبة؟

١ ..... ٢ ..... ٣.....