

كل ما يحتاجه الطالب في جميع الصفوف من أوراق عمل واختبارات ومذكرات، يجده هنا في الروابط التالية لأفضل مواقع تعليمي إماراتي 100 %

<u>تطبيق المناهج الإماراتية</u>	<u>الاجتماعيات</u>	<u>الرياضيات</u>
<u>الصفحة الرسمية على التلغرام</u>	<u>الاسلامية</u>	<u>العلوم</u>
<u>الصفحة الرسمية على الفيسبوك</u>	<u>الانجليزية</u>	
<u>التربية الاخلاقية لجميع الصفوف</u>	<u>اللغة العربية</u>	
<u>التربية الرياضية</u>		
مجموعات التلغرام.	مجموعات الفيسبوك	قنوات تلغرام
<u>الصف الأول</u>	<u>الصف الأول</u>	<u>الصف الأول</u>
<u>الصف الثاني</u>	<u>الصف الثاني</u>	<u>الصف الثاني</u>
<u>الصف الثالث</u>	<u>الصف الثالث</u>	<u>الصف الثالث</u>
<u>الصف الرابع</u>	<u>الصف الرابع</u>	<u>الصف الرابع</u>
<u>الصف الخامس</u>	<u>الصف الخامس</u>	<u>الصف الخامس</u>
<u>الصف السادس</u>	<u>الصف السادس</u>	<u>الصف السادس</u>
<u>الصف السابع</u>	<u>الصف السابع</u>	<u>الصف السابع</u>
<u>الصف الثامن</u>	<u>الصف الثامن</u>	<u>الصف الثامن</u>
<u>الصف التاسع عام</u>	<u>الصف التاسع عام</u>	<u>الصف التاسع عام</u>
<u>الصف التاسع متقدم</u>	<u>الصف التاسع متقدم</u>	<u>الصف التاسع متقدم</u>
<u>الصف العاشر عام</u>	<u>الصف العاشر عام</u>	<u>الصف العاشر عام</u>
<u>الصف العاشر متقدم</u>	<u>الصف العاشر متقدم</u>	<u>الصف العاشر متقدم</u>
<u>الحادي عشر عام</u>	<u>الحادي عشر عام</u>	<u>الحادي عشر عام</u>
<u>الحادي عشر متقدم</u>	<u>الحادي عشر متقدم</u>	<u>الحادي عشر متقدم</u>
<u>ثاني عشر عام</u>	<u>الثاني عشر عام</u>	<u>الثاني عشر عام</u>
<u>ثاني عشر متقدم</u>	<u>الثاني عشر متقدم</u>	<u>الثاني عشر متقدم</u>



الصفحة
الرقم

امتحان نهاية الفصل الدراسي الثالث
للعام الدراسي 2017/2018 م

المادة : الرياضيات
عدد صفحات الأسئلة : (6)

100

التبرجح

يؤخذ جدول رموز الإجابة الصحيحة فيما يأتي:
يتم الرسم بدقة قد لا تمثل القياسات الدقيقة.

عامل المقياس بين شكلين هو $\frac{5}{6}$. ما النسبة بين مساحتي الشكلين ؟

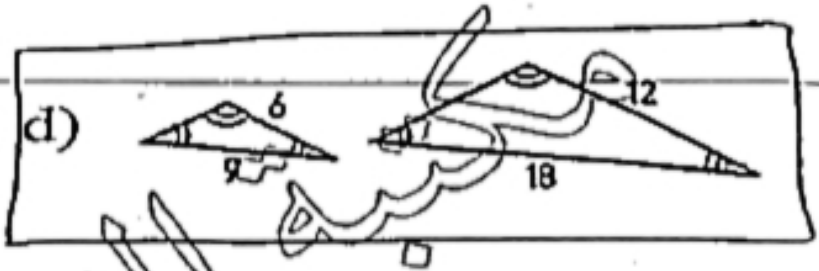
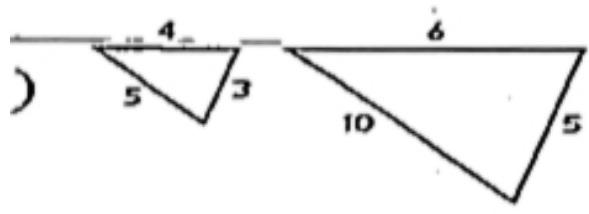
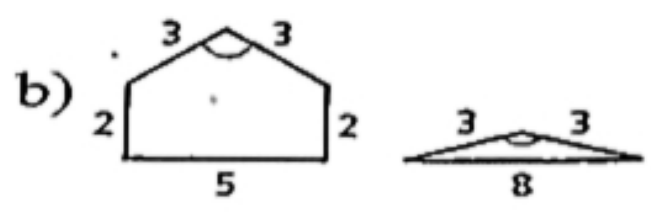
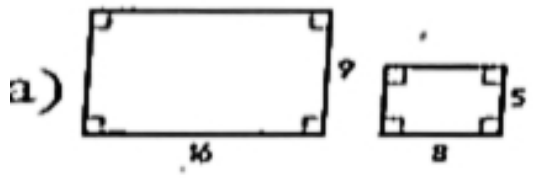
- a) $\frac{1}{6}$
- c) $\frac{5}{11}$

b) $\frac{5}{6}$

d) $\frac{25}{36}$

alManahj.com/ae

(٢) أي زوج من المضلعات متشابه ؟



التبرجح

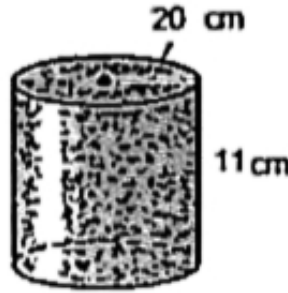
يبلغ طول رتبا 160 سنتيمتراً وتلقي ظلاً بطول 120 سنتيمتراً ، وتلقي ابنتها التي تقف إلى جوارها ظلاً بـ 75 سنتيمتراً. ما طول ابنتها ؟

a) 118.75 cm

c) 100 cm

b) 87.5 cm

d) 56.25 cm



جد حجم المجسم المرفق.

تطلب من مكتبة النجاح
ت: 07-2332322
لا يوجد لنا فروع اخرى

a) $v = \pi(20)^2(11) \text{ cm}^3$

c) $v = \pi(20)(11)^2 \text{ cm}^3$

b) $v = \pi(10)^2(11) \text{ cm}^3$

d) $v = \pi(10)(11)^2 \text{ cm}^3$

alManahj.com/ae

جد حجم المجسم المرفق .. (اعتبر $\pi = 3.14$)



a) $v = 282.6 \text{ m}^3$

c) $v = 30 \text{ m}^3$

b) $v = 90 \text{ m}^3$

d) $v = 94.2 \text{ m}^3$

يتم إيجاد نهاية فصل قوس كسر ثلاث لعدة هي بصورتها $\frac{8}{9}$ ما النسبة بين مكليهما ؟

a) $\frac{1}{9}$

b) $\frac{5}{9}$

c) $\frac{8}{9}$

d) $\frac{64}{81}$

أي المعادلات التالية ليس صحيحا إذا كان رباعي الأضلاع KLMN مطابقة لرباعي الأضلاع OPQR ؟

a) $\overline{KL} \cong \overline{OP}$

b) $\angle Q \cong \angle M$

c) $\angle K \cong \angle R$

d) $\overline{MN} \cong \overline{QR}$

alManahj.com/ae

أحوض مطبخ حجمه 28125 سنتيمترا مكعبا. ما حجم أحوض مشابه لكنير بمعامل مطبايق قدره 2 ؟

a) 225000 cm^3

b) 112500 cm^3

c) 168750 cm^3

d) 87350 cm^3

أجسام تعكس كروي نصف قطره قدره 8 سنتيمترات.

أوجد حجم تعكس كروي أكبر إلى القبة جزء من عشرة . (اختره = 3.14)

a) $v = 13564.8 \text{ cm}^3$

b) $v = 2260.8 \text{ cm}^3$

c) $v = 4521.6 \text{ cm}^3$

d) $v = 1071.8 \text{ cm}^3$

استخدم البيانات الواردة في الجدول التالي بوضع أعمد أشخاص في صف الخزفيات في مركز اجتماعي ما وسبط البيانات؟

37	19	15	10
30	6	8	29

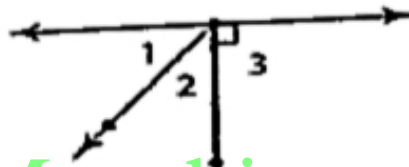
- a) 15
c) 22.5

b) 19.5

d) 17

6, 8, 10, 15, 19, 21, 29, 37

(1) في الشكل التالي $m\angle 2 = x - 4$, $m\angle 1 = x$ أي عبارة مما يلي يمكن استخدامها لإثبات أن $x = 47$ ؟



alManahj.com/ae

- a) $m\angle 1 = m\angle 2$
c) $m\angle 1 = 48$

b) $m\angle 1 + m\angle 2 = 90$

d) $m\angle 1 + m\angle 2 = 180$

قياس الزاوية الخارجة لشكل سداسي منتظم؟

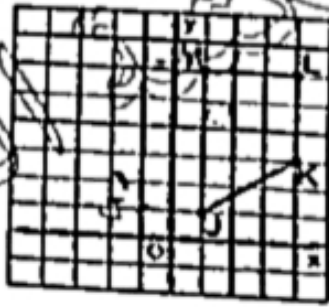
- a) 72°
c) 45°

b) 60°

d) 40°

البرجاء

17) الشكل رباعي الأضلاع الموضح جانباً ينعكس على المحور الرأسي y . ما إحداثيات الرأس J' ؟



a) $(-1, 1)$

c) $(1, -1)$

b) $(1, 1)$

d) $(-1, -1)$

18) قامت منال بتكبير صورة أبعادها 10 سنتيمترات في 15 سنتيمترا لتصبح 25 سنتيمترا في 37.5 سنتيمترا. ما معامل المقياس لتغيير الأبعاد؟

a) 2

c) 6

b) 2.5

d) 9

19) شبه المنحرف $GHIJ$ رؤوسه موضحة كما بالشكل أثناء.

إذا تم تدوير الشكل 90° في اتجاه عقارب الساعة حول نقطة الأصل، ما إحداثيات النقطة H' ؟



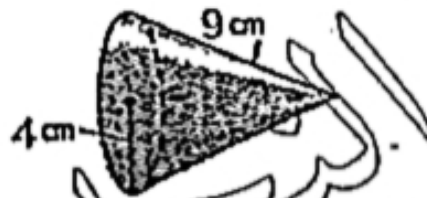
a) $(-3, 2)$

c) $(3, -2)$

b) $(2, -3)$

d) $(-3, -2)$

20) أوجد مساحة سطح الجسم وقرب إلى أقرب جزء من عشرة. (اعتبر $\pi = 3.14$)



$v = 452.2 \text{ cm}^2$

$v = 135.6 \text{ cm}^2$

b) $v = 163.3 \text{ cm}^2$

d) $v = 1071.8 \text{ cm}^2$

$S.A = \pi rL + \pi r^2$

أتميت الأمثلة
بالتوفيق والنجاح

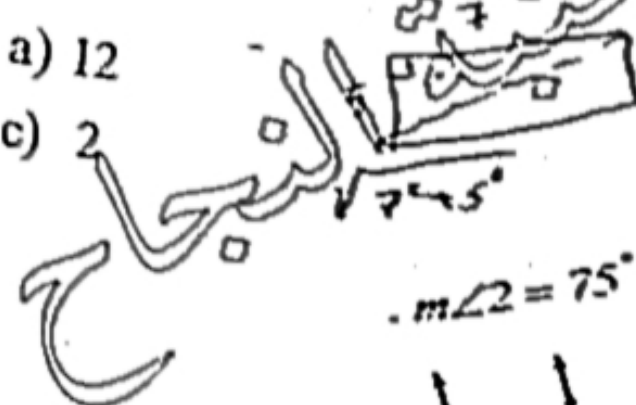
(13) نأخذ المثلث متساوية الساقين مثلثاً مستطيلاً (أي مربعاً) طول ضلعيه 5 سنتيمتر في 5 سنتيمتر. أوجد طول قطر المثلث المتعرج. قرب إجابتك من طرفي جزءه من عشرة.

a) 12

c) 2

b) 8.6

d) 4.9



(14) في الشكل الموضح، أوجد $m\angle 6$ إذا كان $m\angle 2 = 75^\circ$.



b) 70°

d) 115°

a) 105°

c) 75°

alManahj.com/ae

(15) أوجد المسافة بين النقطتين $M(-4,6)$ و $N(10,5)$

$$\sqrt{(4-10)^2 + (6-5)^2} =$$

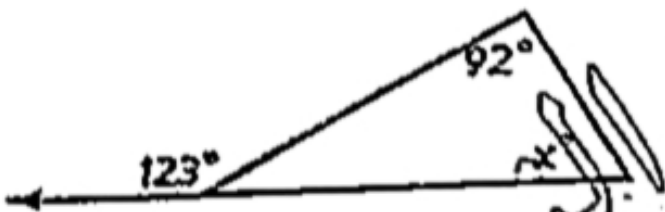
b) 8.9

d) 9.1

a) 7.2

c) 6.1

النجاح
(16) ما قيمة x في المثلث



b) 31

d) 40

72

15

النجاح