



المساواة : الرياضيات  
عدد صفحات الأسئلة : ( 7 )

امتحان نهاية الفصل الأول  
للعام الدراسي 2017 / 2018 م

السابع : التاريخ  
العام :

40

السؤال الأول



دائرة حول رمز الإجابة الصحيحة فيما يأتي :

تكتب حمد 228 كلمة خلال 6 دقائق أوجد معدل الوحدة بعدد الكلمات المكتوبة في الدقيقة الواحدة .

a) 380

b) 40

c) 48

d) 38

a)  $\frac{1}{12}$

b)  $\frac{3}{12}$

c)  $\frac{3}{4}$

d)  $\frac{4}{3}$

حول  $\frac{1}{4}$  لأبسط صورة .

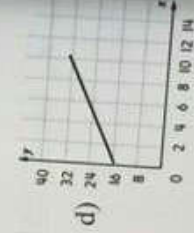
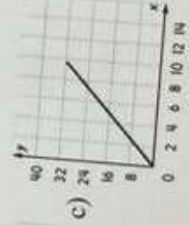
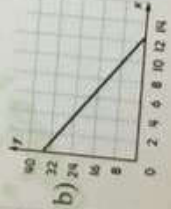
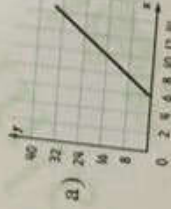
a)  $\frac{1}{12}$

b)  $\frac{3}{12}$

c)  $\frac{3}{4}$

d)  $\frac{4}{3}$

أي العلاقات البيانية التالية تمثل علاقة تناسبية ؟



a)  $n = \frac{8 \times 3}{24}$

b)  $n = \frac{3 \times 24}{8}$

c)  $n = \frac{8 \times 24}{3}$

ما حل التناسب ؟  $\frac{8}{3} = \frac{n}{24}$

d)  $n = \frac{8}{24 \times 3}$

(10) لحساب مبلغ المزاخة البسيطة I نراس المال P بنسبة مزاخة سنوي r لمدة معينة t، نستخدم أي قانون؟

- a)  $I = prt$       b)  $I = pr + t$       c)  $I = p + r + t$       d)  $I = p + rt$

(11) يعمل عبدالله بوظيفة جزئية براتب AED 400 أسبوعياً ارتفع راتبه في نهاية الشهر إلى AED 500 أسبوعياً ما النسبة المئوية للتغير؟

- a) 25%      b) 20%      c) 30%      d) 40%

(12) تبلغ نسبة ضريبة المبيعات على الأجهزة اللوحية 5% اشترت مكي الجهاز اللوحي الموضح بالصورة. ما مقدار الضريبة المطلوبة منها؟



- a) AED 100      b) AED 150      c) AED 500      d) AED 50

(13) أوجد قيمة المقدار  $|-10| + |-160|$ .

- a) 170      b) 150      c) -170      d) -150

(14) تهبط غواصة بمعدل 600 متر/الدقيقة من سطح البحر. ما عمق الغواصة بالامتار بعد 10 دقائق من بداية الهبوط؟

- a) -6000      b) 60      c) -60      d) 600

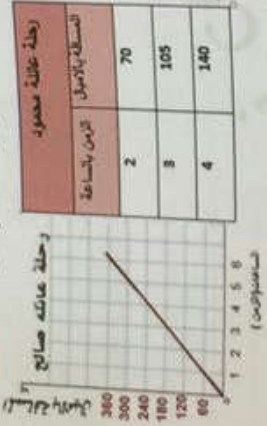
(15) كم يساوي التعبير  $12 - (-6) - 12$ ؟

- a) 12 - 6      b) -12 - 6      c) -12 + 6      d) 12 + 6

60

السؤال الثاني

الجدول والتخطيط البياني المرفقان يبيانان المسافة المقطوعة لكل من عائلة محمود وعائلة صالح خلال 4 ساعات.



رحلة عائلة محمود	
الزمن بالساعة	المسافة بالكيلومتر
2	70
8	105
4	140

أجب على الأسئلة (21، 22، 23).

(21) أي من العائلتين تحرك بسرعة أكبر؟  
(المسافة المقطوعة في الساعة)

(22) ما المسافة التي قطعها عائلة محمود بعد 6 ساعات .

(23) هل يتغير تغير المسافة مع الزمن طردياً أم لا برر إجابتك.

(24) أوجد القيم المجهولة M، N، P في الجدول التالي :

الكل	الجزء	النسبة المئوية
35	28	M
60	N	0.15
P	42	21%

M=.....

N=.....

P=.....



تابع / امتحان الفصل الدراسي الأول للصف السابع لمدة الـ ٤٥ دقيقة للعام الدراسي 2017 / 2018

16) ما ناتج  $\left(\frac{-2}{6}\right) + \left(\frac{-1}{3}\right)$  ؟

- a)  $\frac{-4}{9}$       b)  $-0.5$       c)  $\frac{-2}{3}$       d)  $\frac{2}{3}$

17) أكمل الفراغ فيما يلي :  $\frac{-4}{7} > \square$

- a)  $\frac{-3}{7}$       b)  $\frac{-1}{7}$       c)  $\frac{-6}{7}$       d)  $\frac{-2}{7}$

18) العدد العشري  $-0.375$  يكتب على صورة أي كسر في أبسط صورة ؟

- a)  $\frac{-3}{8}$       b)  $\frac{-1}{8}$       c)  $\frac{-7}{8}$       d)  $\frac{-2}{8}$

19) ما ناتج العملية  $\left(\frac{4}{5}\right) \times \left(\frac{-5}{7}\right)$  ؟

- a)  $\frac{-9}{7}$       b)  $\frac{-4}{7}$       c)  $\frac{20}{35}$       d)  $\frac{-20}{35}$



20) لدى محمد  $\frac{2}{3}$  لتر من عصير الفواكه. قسم العصير إلى أكواب ويتسع كل كوب لـ  $\frac{1}{3}$  لتر .

كم عدد الأكواب الناتجة ؟

- a) 28      b) 20      c) 31      d) 35

تدريج / امتحان الفصل الدراسي الأول لتسلك السلع لمدة الرياضيات للدراسي 2017 / 2018

25) قدرت شهاده المسافة المقطوعة بالسيارة من رأس الخيمة إلى  
إم طويون بـ 70 كيلومتراً علماً أن المسافة الفعلية هي 80 كيلومتراً.  
وجد النسبة المئوية للخطأ.



26) أوجد ناتج كل مما يلي:

$$\frac{3}{10} - \left(-\frac{1}{4}\right) =$$

$$(-5)(-2)5 =$$

$$-\frac{4}{5} \div \frac{8}{9} =$$

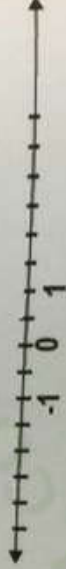
$$\left(\frac{-1}{6}\right) \times \left(\frac{-2}{9}\right) =$$

27) إذا كانت  $a=2$  و  $b=-1$  . أوجد قيمة التعبيرين التاليين:

$$(ab) \div |b| =$$

$$(a^2) + 3b + 7 =$$

28) مثل الأعداد ( 2, -1.5, 0.5, -2 ) على خط الأعداد أثناءه .



نتيج / امتحان الفصل الدراسي الأول للصف السابع لمدة الرياضيات للعام الدراسي 2017 / 2018

يخرج مرص شريطاً ملوناً طوله  $3\frac{3}{4}$  متراً إلى 5 قطع صغيرة لتزيين الصف.  
بأطول القطعة الواحدة بالسنتيمتر؟



لم يتأهل كل شخص مصاب بالانفلونزا يوجد 6 أشخاص لديهم أعراض تشبه الانفلونزا.

الحص الطبيب 70 مريضاً، كم عدد المرضى الذين تتوقع أن يكون لديهم أعراض تشبه الانفلونزا؟

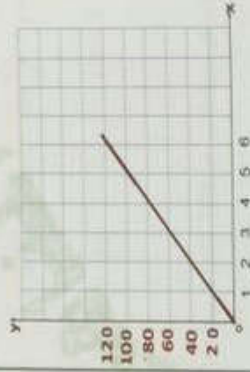
انتهت الأسئلة

بالتوفيق والنجاح



تابع / امتحان الفصل الدراسي الأول للصف السابع لمدة الرياضيات للعلم الدراسي 2017 / 2018

جد ميل الخط المرسوم .



a) 15

b) 20

c) 60

d) 60

المعادلة التي تعبر عن تغير طردي ؟

a)  $x = 6y$

b)  $y = 4x$

c)  $y = 5x + 7$

d)  $x = y + 3$

وجد 20% من 160 .

a)  $\frac{20}{100} + 160$

b)  $\frac{20}{100} - 160$

c)  $\frac{20}{100} \times 160$

d)  $\frac{20}{100} + 160$

ما أقرب تقدير للمقدار 193% من 300 ؟

a) 300

b) 600

c) 400

d) 340



أثناء التخفيضات تم بيع حقيبة بتخفيض 25% من سعرها الأصلي وكان

مقدار التخفيض 70 درهما. اوجد سعرها الأصلي قبل التخفيض .

a)  $\frac{25}{100} = \frac{x}{70}$

b)  $\frac{70}{100} = \frac{25}{x}$

c)  $\frac{25}{100} = \frac{70}{x}$

d)  $\frac{100}{70} = \frac{x}{25}$