

تم تحميل هذا الملف من موقع المناهج الإماراتية



almanahj.com

موقع
المناهج الإماراتية

*للحصول على أوراق عمل لجميع الصفوف وجميع المواد اضغط هنا

<https://almanahj.com/ae>

* للحصول على أوراق عمل لجميع مواد الصف السابع اضغط هنا [7/ae/com.almanahj//:https](https://almanahj.com/ae/7)

* للحصول على جميع أوراق الصف السابع في مادة علوم ولجميع الفصول, اضغط هنا [7science/ae/com.almanahj//:https](https://almanahj.com/ae/7science)

* للحصول على أوراق عمل لجميع مواد الصف السابع في مادة علوم الخاصة بـ الفصل الأول اضغط هنا

<https://almanahj.com/ae/7science1>

* لتحميل كتب جميع المواد في جميع الفصول للـ الصف السابع اضغط هنا [grade7/ae/com.almanahj//:https](https://almanahj.com/ae/grade7)

* لتحميل جميع ملفات المدرس محمد اضغط هنا

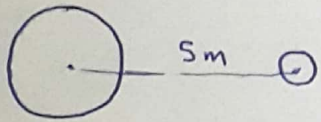
للتحدث إلى بوت المناهج على تلغرام: اضغط هنا [bot_almanahj/me.t//:https](https://t.me/bot_almanahj)

① أي مما يلي يؤدي إلى تسارع جسم ؟

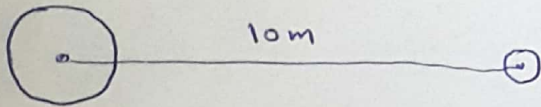
- أ- عندما يسير الجسم بسرعة متغيرة ثابتة
ب- عندما تكون محصلة القوى على الجسم صفر
ج- عندما تكون السرعة النهائية مساوية للسرعة الابتدائية
د- عندما يتحرك الجسم من السكون

② كيف تختلف قوة الجذب بين الجسيمين العلويين السفليين

عن قوة الجذب بين الجسيمين العلويين بالشكل التالي ؟



- أ- تزيد للضعف ب- لا تختلف
ج- تقل د- تزيد ٤ أضعاف



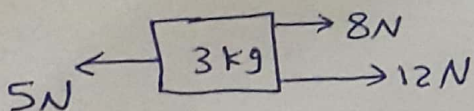
③ ما مقدار القوة المحصلة المؤثرة في جسم يسير بسرعة بسرعة ثابتة مقدارها 3 m/s ؟

- أ- صفر ب- غير معروف ج- 3 N د- 3 m/s

④ تؤثر قوة مقدارها 20 N على جسم لليمين، بينما قوة الاحتكاك تساوي 8 N ، اوجد عجلة الجسم إذا كانت كتلته تساوي 4 kg .

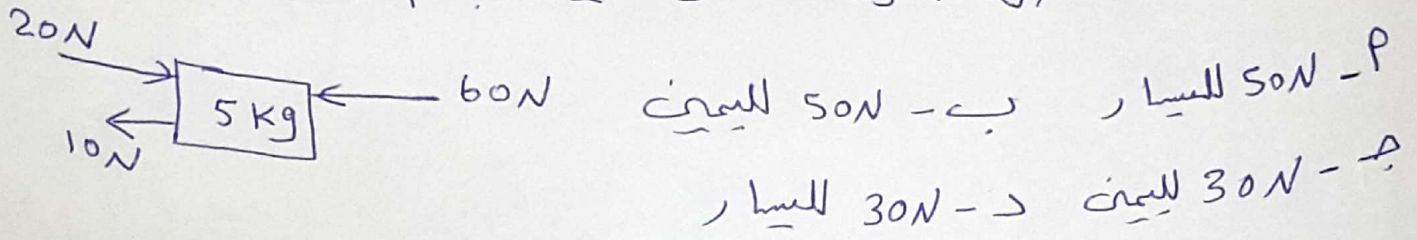
- أ- $\frac{28}{4} \text{ m/s}^2$ ب- 3 m/s^2 لليمين ج- 3 m/s^2 للسيار د- صفر

⑤ عجلة الجسم الموضع على اليسار هي ؟



- أ- 5 m/s^2 لليمين ب- $\frac{25}{3} \text{ m/s}^2$
ج- 5 m/s^2 للسيار د- 4 m/s^2

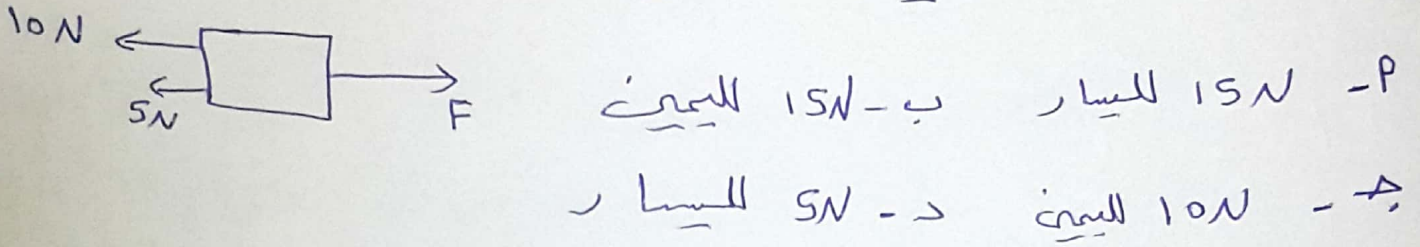
⑥ ما مقدار محصلة القوة المؤثرة في الجسم ؟



أ - 50N للسيار ب - 50N لليمين

ج - 30N لليمين د - 30N للسيار

⑦ إذا علمت أن الجسم في حالة اتزان ، ما مقدار القوة F لتحقيق ذلك .



أ - 15N للسيار ب - 15N لليمين

ج - 10N لليمين د - 5N للسيار

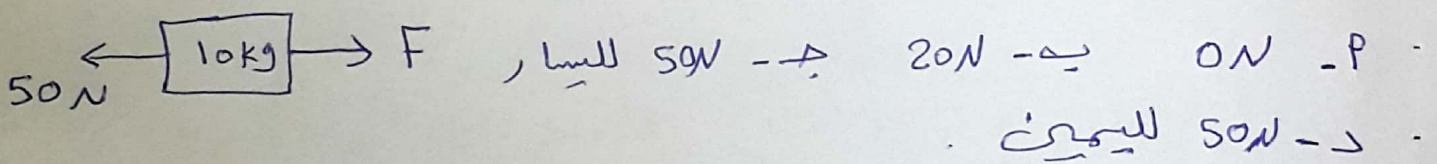
⑧ إذا كانت محصلة القوى المؤثرة في الجسم التالي هي $40N$ ^{لليمين} أو وجد مقدار القوة R .



أ - 60N ب - 100N

ج - 20N د - 0N

⑨ إذا علمت أن الجسم التالي يسير بسرعة ثابتة ، أوجد مقدار القوة F ؟



أ - 0N ب - 20N ج - 50N للسيار

د - 50N لليمين

⑩ في النظائر دائماً يختلف ؟

أ - العدد الذري ب - عدد البروتونات ج - عدد الإلكترونات د - العدد الكتلي

⑪ في الكربون - 12 ، العدد ~~12~~ يدك على ؟

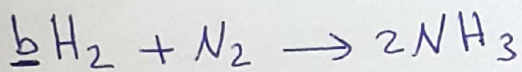
أ - العدد الكتلي ب - العدد الذري ج - عدد الإلكترونات

12) أي مما يلي يتغير أثناء التغير الكيمائي ؟
أ- الأتمة الكلية ب- هوية المادة ج- عدد الذرات

13) أي مما لا يزيد من سرعة التفاعل ؟
أ- زيادة درجة الحرارة ب- زيادة المساحة السطحية
ج- زيادة التركيز د- تغيير اللون

14) أي مما يلي من مؤشرات حدوث تفاعل كيمائي ؟
أ- زيادة درجة حرارة المحلول ب- تغير شكل المحلول
ج- تغير حالة المحلول د- جميع ما ذكر

15) ما قيمة الثابت k لكي تصبح المعادلة موزونة ؟



أ- 3 ب- 2 ج- 1 د- 4

16) ما الذي يمثله التركيب (x) في الشكل المقابل ؟
أ- النواة ب- البروتونات
ج- سحابة الإلكترونات د- النيوترونات

17) رالي أي عالم يُنسب نموذج الذرة المبيّن ؟
أ- بور ب- رذرفورد ج- هومسون د- أرسطو

18) أي نوع من أنواع الإشعاع التالي لا يحتوي على جسيمات ؟
أ- ألفا ب- جاما ج- بيتا د- أشعة X

19) في أي من التفاعلات التالي لا يطرأ أي تغير على عدد البروتونات أو النيوترونات .

أ - انحلال ألفا ب - انحلال بيتا ج - انحلال جاما

20) أثناء انحلال بيتا :

أ - يزداد العدد الذري ب - يقل العدد الذري ج - لا يتغير العدد الذري

21) أثناء انحلال بيتا :

أ - يزداد العدد الذي بمقدار 1

ب - يقل العدد الذري

ج - لا يتغير العدد الذري

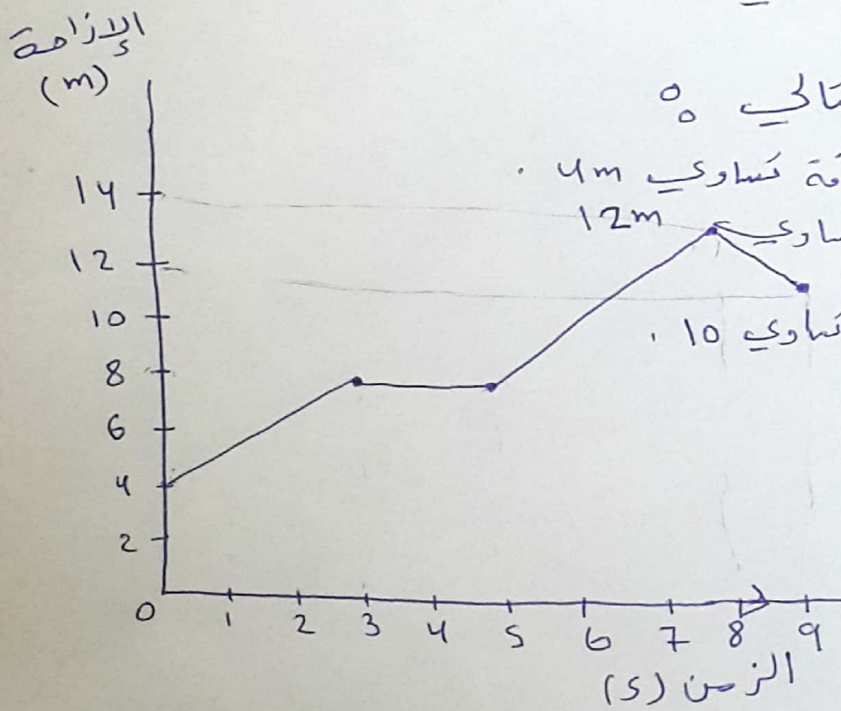
أ. حجر
ب. صخرة

22) في الرسم البياني التالي :

أ - الإزاحة تساوي 10m بينما المسافة تساوي 4m

ب - الإزاحة تساوي 8 بينما المسافة تساوي 12m

ج - الإزاحة تساوي 8 بينما المسافة تساوي 10



23) في السؤال 22 أي الفترات الزمنية كان يتحرك الجسم إلى اليسار ؟

أ - 0-3 ب - 3-5 ج - 5-8 د - 8-9

24) أي جزء من الذرة يشكل معظم كتلتها ؟

أ - سحابة الإلكترونات ب - البروتونات

ج - النيوترونات د - النواة

الصفحة (4)

(25) أي مما يلي من مضاهي الفلزات ؟

أ- الهشاشة ب- معظمها سوائل ج- لها درجات ذوبان عالية

(26) أي مما يلي يمتلك خواص الفلزات واللافلزات ؟

أ- الهالوجينات ب- اللاشعيرات ج- الأكسيدات د- أشباه الفلزات

(27) أي مجموعة من اللافلزات هي الأكثر نشاطاً ؟

أ- الفلزات القلوية ب- الفلزات القلوية الأرضية

ج- الغازات النبيلة د- الهالوجينات

(28) أي مجموعة من الفلزات هي الأكثر نشاطاً ؟

أ- الفلزات القلوية ب- الفلزات القلوية الأرضية

ج- العناصر الانتقالية د- الهالوجينات

(29) أي مجموعة في الجدول الدوري تعد الأفضل للإستخدام

في مصابيح الإضاءة ؟

أ- الفلزات القلوية ب- الفلزات القلوية الأرضية

ج- العناصر الانتقالية د- الغازات النبيلة

(30) انطلق جسم من السكون إلى سرعة نهائية 4 m/s خلال

زمن قدره 2s . أوجد عجلته ؟

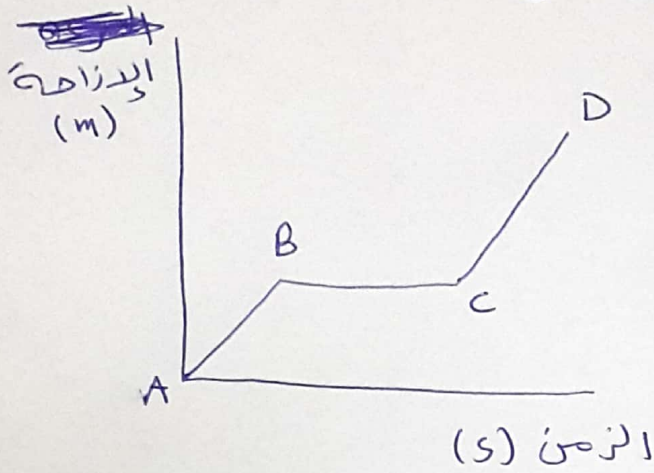
أ- 8 m/s^2 ب- 1 m/s^2 ج- 2 m/s^2 د- 2 m/s

(31) تحركت سيارة مسافة 120 m خلال دقيقة واحدة ، فإن سرعتها ؟

أ- 120 m/s ب- 1 m/s ج- 2 m/s د- 900 m/s

المهفة (5)

32 ما المصطلح الذي يصف الحركة من B-C ؟



33 ما المصطلح الذي يصف الحركة

من A-B ؟

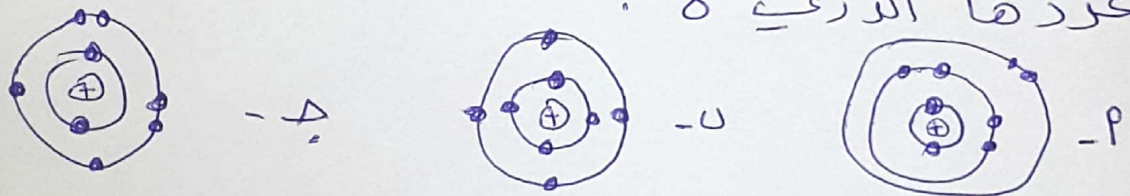
34 هات استخراص واحد للتطائر المسحقة ؟

35 ~~ما~~ إذا علمت أن العدد الذري للصدوروم

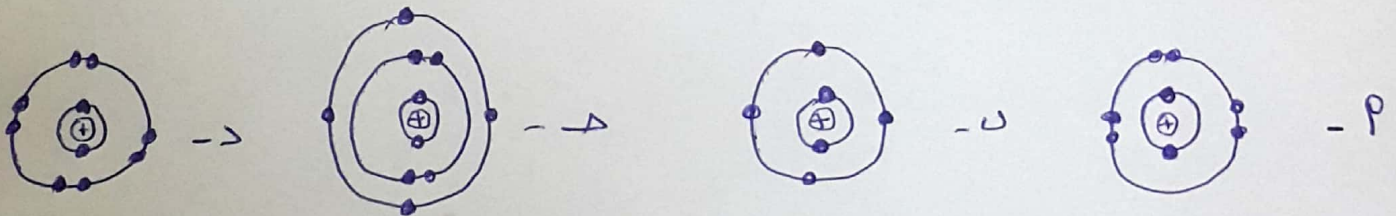
هو 11 ، فكم عدد الإلكترونات في Na^+ ؟

36 أي مما يلي هو التوزيع الصحيح لذرة الأكسجين التي

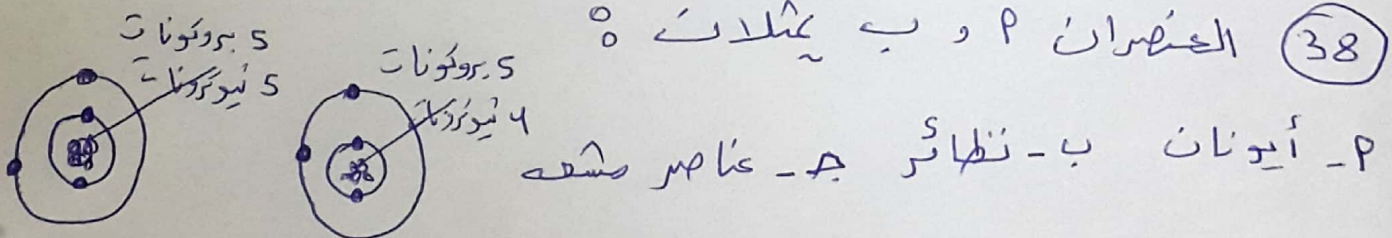
عدد ذري 8



37 بالرجوع للسؤال 36 ، ما التوزيع الصحيح لـ O^{2-} ؟



38 العنصران P و B يتلذان ؟



P- أيونات ب- تطائر ج- عناصر مشعة

الصفحة (6)

39) تستخدم بعض عناصر اللاشعيرات كـ

40) تستخدم بعض عناصر الاكثيدات كـ

41) العنصر الذكّر انتشاراً في الكون هو

42) العنصر الذكّر وفرةً في جسم الانسان هو

43) مواد توصل الكهرباء عند درجات حرارة مرتفعة مرتفعة

44) مثالي على أشباه الفلزات و

45) أكثر أشباه الفلزات تواجداً في الكون هو

46) مكون أساسي في الزجاج هو

47) صفوف اقصية في الجدول الدوري

48) أعمدة رأسية في الجدول الدوري

49) الفلز الوحيد السائل هو

50) اللافلز الوحيد السائل هو

(الإجابة الأسئلة المتوقعة)

- ① > ② ع. ③ م ④ ب ⑤ ف
⑥ م ⑦ ب ⑧ ع. ⑨ د ⑩ د
⑪ م ⑫ ب ⑬ د ⑭ م ⑮ م
⑯ ع. ⑰ م ⑱ ب ⑲ ع. ⑳ ع.
㉑ م ㉒ ب ㉓ د ㉔ د ㉕ ع.
㉖ > ㉗ د ㉘ م ㉙ د ㉚ ع.

③١ ع. ③٢ حالة السكرن ③٣ تحرك الجسم من السكرن ③٤ تدوير الخدلا السرطانية ③٥ ١٥

③٦ ع. ③٧ د ③٨ ب ③٩ صغائر صوية ④٠ وعود في المفاعلات النووية

④١ الهيدروجين ④٢ الألكسين ④٣ أشباه الموصلات

④٤ البورون، السليكون، الجرمانيوم ④٥ السليكون

④٦ السليكون ④٧ الوراثة ④٨ المجموعات

④٩ الزئبق ⑤٠ البروم