

ملخص درس قارة آسيا :



منطقة عجمان التعليمية
مدرسة الحكمة الخاصة
قسم الابتدائية عليا بنات



ورقة عمل تقيمية الصف السادس : الوحدة الأولى.... الدرس / قارة آسيا

الاسم : الشعبة :

المسؤال الأول

أولاً : اكتب (اسم المفرد) المصطلح الموجود بين القوسين أمام كل تعريف يناسبه حسب معطيات الجدول :

شبه الجزيرة	سهول فيضية	الإقليم	آسيا	الكثافة العامة	الكشوف الجغرافية
-------------	------------	---------	------	----------------	------------------

م	التعريف	المفهوم أو المصطلح
1.	الأرض المشتملة ذات الجو المعتدل الجميل	آسيا
2.	إحدى أشكال السطح الجغرافية ، وهي امتداد للرياسة محاطة بالماء من ثلاث جهات.	شبه الجزيرة
3.	عبارة عن رقعة من الأرض تتسم بخصائص معينة تميزها عما يجاورها من أقاليم أخرى.	الإقليم
4.	المجموع الكلي لعدد السكان مقسوماً على إجمالي المساحة الكلية للقارة أو الدولة.	الكثافة العامة
5.	محاولات الدول الأوربية الكنتف عن مناطق جديدة على سطح الأرض رغبة منها في التوسع واستغلال الثروات الاقتصادية.	الكشوف الجغرافية
6.	تكونت بفعل فيضانات الأنهار مثل دجلة والفرات والسند.	سهول فيضية

ب / اكتب نتيجة ترتيب على :

* حرب فلسطين عام ١٩٤٨ م.

سيطرة الصهاينة على دولة فلسطين

حل الأستاذ محمد
(ميرة)

معلمة الدراسات الاجتماعية / دعاء عزت

1

حل الأستاذ محمد

(ميرة)



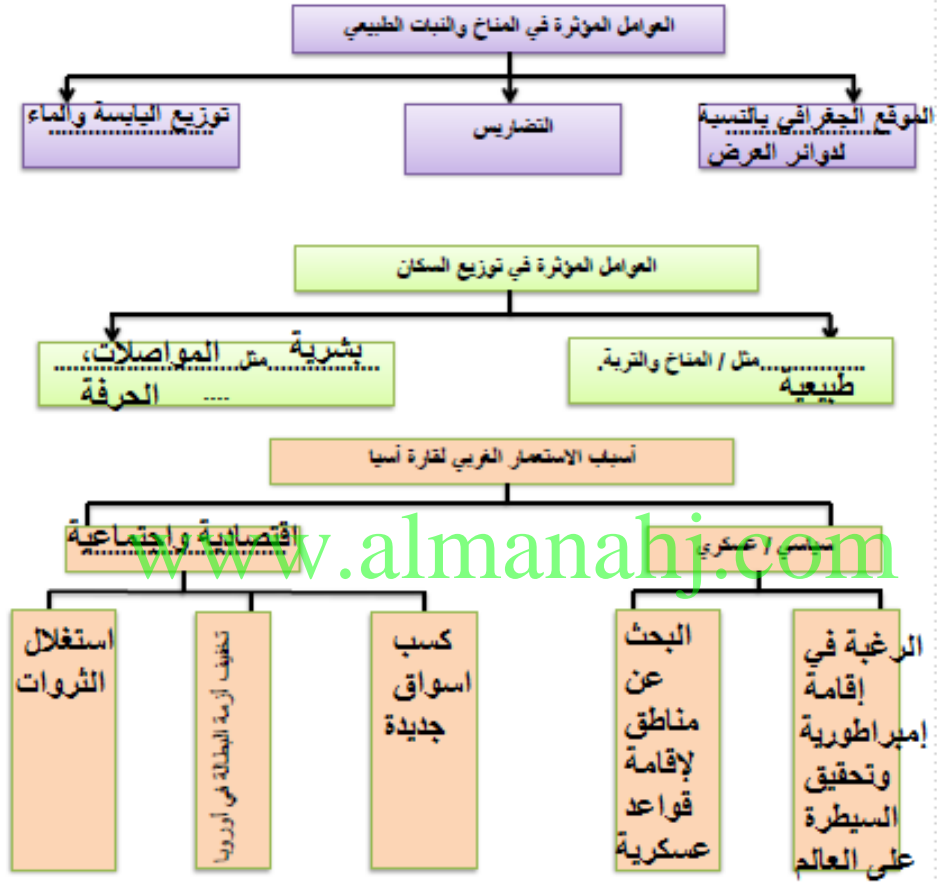
منطقة عجمان التعليمية
مدرسة العظمة الخاصة
قسم الابتدائية عليا بنات



حل الأستاذ محمد

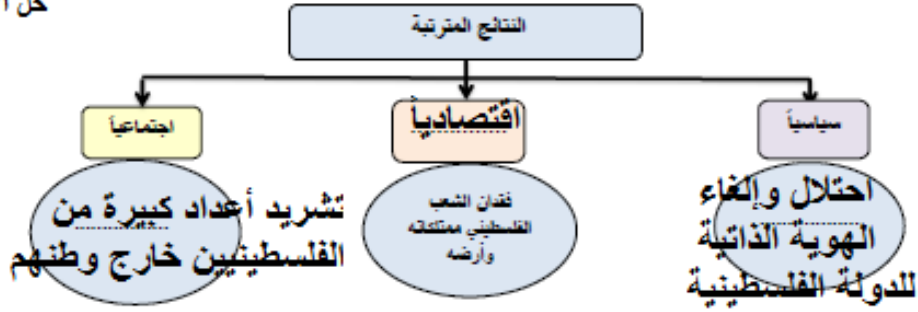
(ميرة)

ثانيا : أتم بناء المخططات الذهنية الآتية بما يناسب :



www.almanahj.com

حل الأستاذ محمد
(ميرة)



السؤال الثاني

أولاً :- سجل في الفراغ الصفة المشتركة التي تجمع بين الكلمات الواردة في الجدول

التورات المسلحة	النضال السياسي
مقاومة عرب فلسطين للصهاينة والإستعمار	

ثانياً :- لاحظ خريطة آسيا ثم اكتب مدلولات الأحرف الموضحة عليها:

www.almanahj.com

أ - مسطح مائي المحيط الهادي
ب - حضبة
ج - حضبة التبت
د - مسطح مائي المحيط الهندي

3

معلمة الدراسات الاجتماعية / دعاء عزت

حل الأستاذ محمد
(ميرة)

ثالثاً : قدم تفسير لكل مما يلي :

١- تنوع مظاهر السطح بقارة آسيا؟

لكبر مساحتها

٢- محدودية التجارة الداخلية بين دول قارة آسيا؟

بسبب قلة طرق النقل والمواصلات وتشابه المواد الخام

٣- انخفاض درجات الحرارة في الشتاء في وسط قارة آسيا وعلى أطرافها الشمالية؟
بسبب الإمتداد العرضي للجبال الذي يحجب الرياح الدفينة الجنوبية من

الوصول إلى وسط القارة.
٤- ترتفع الحرارة وسط وجنوب آسيا؟

ثالثاً : استكمل المقارنة بين الأقاليم المناخية وفق معطيات الجدول:

النبات الطبيعي	الأمطار	الحرارة	الإقليم
الماهوتي والمطاط	أمطار طوال العام	حار صيفاً وأمطار طوال العام	الاستوائي
الساج والخيزران	أمطار حريرة صيفاً	مرتفعة	الموسمي
الأعشاب الشوكية والتخيل	أمطار قليلة	مرتفعة	الصحراوي
البيلوط والسديان	دافئ ممطر شتاءً	حار جاف صيفاً	البحر المتوسط

السؤال الثالث

حل الأستاذ محمد
(ميرة)

أولاً : اقرأ النص ثم أجب :

"إن القضية الفلسطينية هي قضيتنا ، ومعاناة الشعب الفلسطيني هي معاناتنا"

صاحب السمو الشيخ خليفة بن زايد آل نهيان

في ضوء العبارة السابقة وضح مظاهر دعم الإمارات للقضية الفلسطينية.

* بناء مدينة كاملة باسم " مدينة الشيخ خليفة "

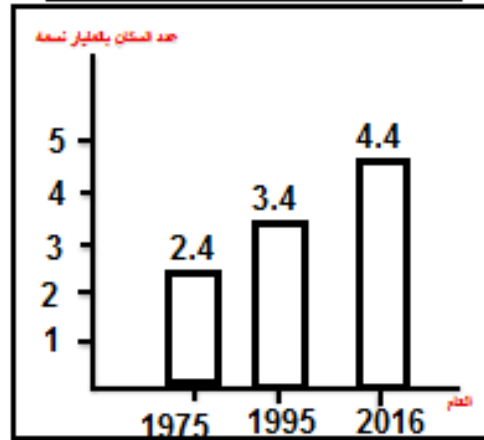
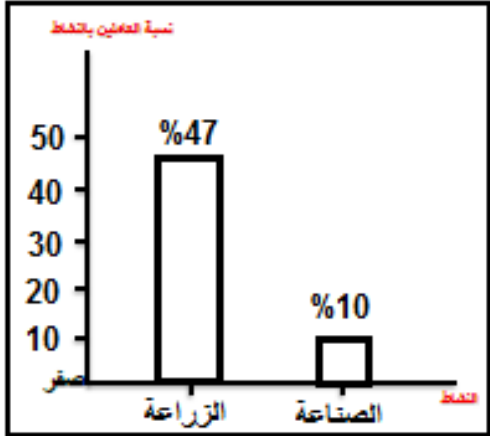
* دعم معنوي ومادي

* بناء مسجد الشيخ خليفة بن زايد .

ثانياً : مثل بطريقة الأعمدة حسب معطيات كل جدول :

الانتشطة البشرية	نسبة العاملين بها
الزراعة	47%
الصناعة	10%

العام	عدد سكان آسيا (مليار نسمة)
2016	4.4
1995	3.4
1975	2.4



معلمة الدراسات الاجتماعية / دعاء عزت

حل الأستاذ محمد
(ميرة)

ثالثاً: تتبع أبرز تطورات القضية الفلسطينية:



حل الأستاذ محمد

www.almanahj.com

(ميرة)

مع تمنياتي بالنجاح والتفوق

#درس جمهورية الهند :

حل الأستاذ محمد
(ميرة)

ورقة عمل تقويمية الصف السادس : الوحدة الأولى.... الدرس / جمهورية الهند

الاسم : الشعبة :

السؤال الأول

أولاً : انتب (اسم المفهوم / المصطلح) الموجود بين القوسين أمام كل تعريف يناسبه حسب معطيات الجدول :

الانفجار السكاني	الشرق الأوسط	الأنشطة البشرية	التج المحلي الإجمالي	الدخل الفردي
م	التعريف	المفهوم أو المصطلح		
١.	هي الأنشطة التي يقوم بها الإنسان في المجالات الاقتصادية المختلفة كالزراعة والرعي والصناعة.	الأنشطة البشرية		
٢.	إجمالي ما يحصل عليه الإنسان من عمله الذي يعمل فيه أو من أي مصدر آخر ليستطيع أداء واجباته ومسؤولياته والحصول على احتياجاته.	الدخل الفردي		
٣.	زيادة أعداد السكان الكبيرة بالمقارنة مع الموارد المتاحة	الانفجار السكاني		
٤.	منطقة جغرافية تشمل بلدان غرب آسيا ومصر وتطل على البحر الأحمر والخليج العربي والبحر المتوسط.	الشرق الأوسط		

ثانياً : ضع دائرة حول الإجابة الصحيحة التي تلزم كل عبارة فيما يأتي:

١. تقع جمهورية الهند.....قارة آسيا.

أ. جنوب. ب. غرب. ج. شرق.

٢. خضعت الهند للإحتلال

أ. البرتغالي. ب. البريطاني. ج. الفرنسي.

٣. يتميز مناخ جمهورية الهند بأنه.....

أ. صحراوي. ب. استوائي. ج. موسمي.

1

معلمة الدراسات الاجتماعية / دعاء عزت

٤- تهب على الهند رياح موسمية جنوبية غربية قائمة من المسطحات المائية في فصل

أ. الصيف
ب. الشتاء
ج. الربيع

٥- قُدر عدد سكان الهند بنحو

أ. مليار وثلاثمئة وأربع وعشرون مليون
ب. مليون وثلاثمئة وأربع وعشرون ألف
ج. ثلاثمئة وخمسة وعشرون مليون

٦- يمثل سكان الهند .. من سكان العالم:

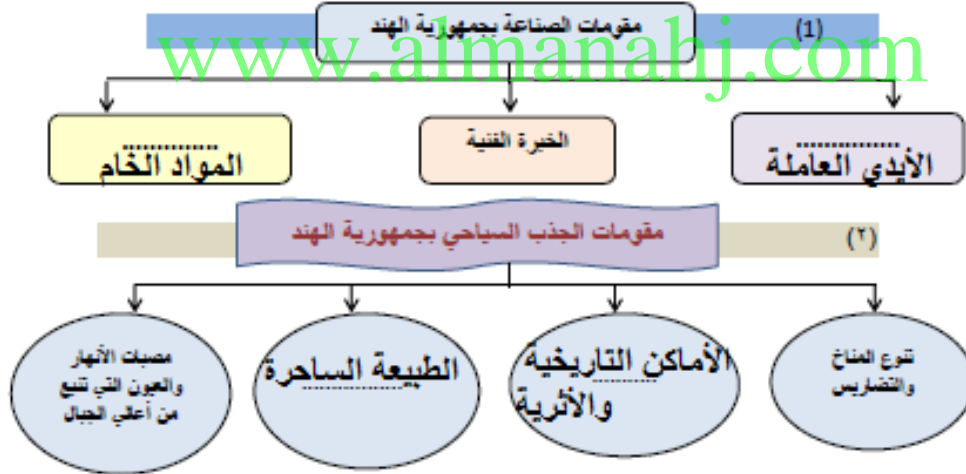
أ. ١٩% . ب. ١٧% . ج. ١٥%

٧- أسرع القطاعات الاقتصادية نمواً بالهند هي

أ. الصناعة . ب. الزراعة . ج. تكنولوجيا المعلومات

السؤال الثاني

أولاً : أتم بناء المخططات الذهنية الآتية بما يناسب



حل الأستاذ محمد
ميرة)



ثانياً :- صف المسميات التي بين القوسين وفق الجدول الآتي :

(النفط الخام - المنسوجات - المنتجات الزراعية - المجوهرات - الآلات - الأسمدة الكيماوية)

أهم الصادرات بالهند	أهم الواردات بالهند
المنسوجات - المجوهرات - المنتجات الزراعية	النفط الخام - الأسمدة الكيماوية - الآلات

السؤال الثالث



ولاً : ألاحظ خريطة الهند ثم كتب
مملولات الأحرف الموضحة عليها:

- أ- سطح مائي .. خليج البنغال
ب - هضبة .. الدكن
ج - سطح مائي .. بحر العرب
د - دولة .. باكستان
هـ - دولة .. الصين
و- سيول .. هندوستان

حل الأستاذ محمد (ميرة)

ثانياً : قدم تفسير لكل مما يلي :

- ١- لجوء الهند لاستيراد مصادر الطاقة والمعادن رغم وفرتها؟
لأن هذه المصادر لا تكفي لسد احتياجات الهند
- ٢- سقوط الأمطار الغزيرة على الهند في فصل الصيف؟
نتيجة هبوب الرياح الموسمية القادمة من المسطحات المائية
- ٣- أثر جبال الهمالايا مناخياً على جمهورية الهند؟
تحمي الهند من رياح وسط آسيا الباردة
- ٤- سهولة اتصال الهند بقرّة أفريقيا؟
إطلالتها على مياه المحيط الهندي .
- ٥- تميز سيول هنوستان بالازدحام البشري ؟
بسبب استواء السطح وخصوبة التربة
- ٦- استخدام بعض الجيوب في تنسيق السياحة بالهند ؟
لجذب السياح ، وبسبب محدودية مصادر الطاقة
- ٧- يسود الجفاف معظم أراضي الهند في الشتاء؟
نتيجة هبوب الرياح الشمالية الغربية الجافة
- ٨- تعاني الهند من انخفاض الدخل السنوي للفرد رغم النمو الاقتصادي فيها؟
بسبب الكثافة السكانية العالية والازدحام
- ٩- وجود ثروة حيوانية ضخمة بالهند ؟
لكثرة المراعي الطبيعية

ثالثاً : استكمل الجداول التالية حسب المعطيات:

المشكلة	أسباب المشكلة	النتائج	حلول مقترحة
الانقجار السكاني بالهند	- ارتفاع الإقبال على الزواج. - ارتفاع نسبة الأمية والفقير .	- ارتفاع نسبة البطالة . - نقص الأغذية والرعاية الصحية	- تحديد النسل . - نشر الوعي بين السكان

وجه المقارنة	جبال الهمالايا	سهول هنوستان	هضبة التكن
الموقع	الشمال	جنوب الهمالايا	معظم شبه جزيرة الهند
المميزات	حاجزاً طبيعياً بين الهند والصين.	- مستوية . - خصوبة التربة . - الإزدحام البشري	هضبة بركانية

وجه المقارنة	فصل الصيف	فصل الشتاء
الحرارة	مرتفعة	بارد
الأمطار	أمطار غزيرة	أمطار قليلة
الرياح الموسمية	جنوبية غربية	شمالية غربية

– أكتب ما يدل على العلاقات الوثيقة والروابط المشتركة بين دولة الإمارات

العربية المتحدة وجمهورية الهند

زيارة الشيخ زايد التاريخية للهند

زيارة الشيخ محمد بن زايد للهند كضيف شرف للاحتفال بيوم الجمهورية.

*** املأ الفراغ في العبارات التالية بما يناسب:**

١- تبلغ مساحة جمهورية الهند **3288000** كم²

٢- من أشهر المعالم السياحية في الهند تاج محل ومنطقة شيملا والقلعة الحمراء

٣- بدأت العلاقات الإماراتية الهندية بزيارة الشيخ زايد للهند.

٤- تتركز الاستثمارات الإماراتية في الهند في قطاعات رئيسة مثل الطاقة و

الخدمات والصناعات المعدنية

٥- تتعدد المحاصيل الزراعي في الهند حيث تزرع نصف أراضيها بـ الحبوب الغذائية

٦- من مصادر الطاقة غير تقليدية بالهند طاقة الرياح والمياه والطاقة الشمسية

*** اكتب نتيجة تقرأ على:**

الكثافة السكانية والازدحام في الهند ؟

- انتشار الجهل -

- انتشار البطالة -

حل الأستاذ محمد

(ميرة)

www.almanahj.com

مع تمنياتي بالنجاح والتفوق