

1- اول من نظر الى الخليا بواسطة المجهر البسيط

أ- شلايدن      ب- شوان      ج- روبرت هوك      د- فيرشو

2- كل مما يلي صحيح بالنسبة لنظرية الخلية ما عدا .

أ- تتكون جميع الكائنات الحية من خلية واحدة او اكثر

ب- كل الخليا تتكون من خليا سابقة لها

ج- جميع الخليا محاطة بجدار خلوي

د- الخلية هي اصغر وحدات الحياة

3- الجزيئات الضخمة التي تحتوي على معلومات وراثية هي :-

أ- الكربوهيدرات      ب- البروتينات      ج- الدهون      د- الاحماض النووية

4- جزيئ ضخم مكون من سلاسل طويلة من الاحماض الامينية

أ- الكربوهيدرات      ب- البروتينات      ج- الدهون      د- الاحماض النووية

5- الغطاء المرن الذي يحمي داخل الخلية من البيئة الموجودة خارجها

أ- جدار الخلية      ب- غشاء الخلية      ج- السيتوبلازم      د- غلاف الخلية

6- كل من الخليا التالية تملك جدارا للخلية ما عدا .

أ- الخليا النباتية      ب- الفطريات      ج- الخليا الحيوانية      د- البكتيريا

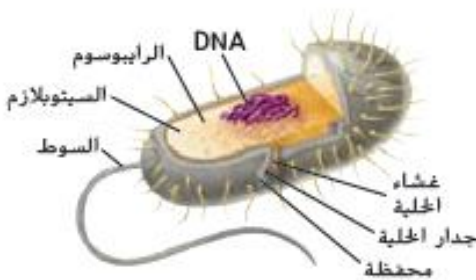
7- كل مما يلي صحيح بالنسبة لبدائيات النواة ما عدا

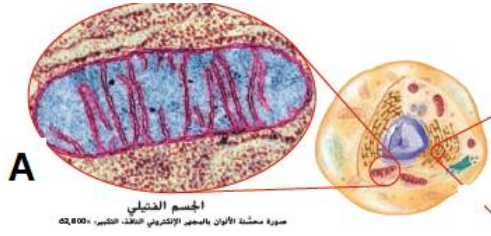
أ- تكون المادة الوراثية بها محاطة بغشاء

ب- تكون معظمها وحيدة الخلية

ج- من الامثلة عليها البكتيريا

د- يوجد بها عدد قليل من العضيات





8- ما وظيفة العضى (الذي تم تكبيره ) الموجود في الشكل

أ- إنتاج البروتينات

ب- إنتاج الغذاء

ج- إنتاج الدهون

د- إنتاج الطاقة

9- العضى المسئول عن إنتاج البروتينات في الخلية هو

أ- النواة

ب- غشاء الخلية

ج- الرايبوسومات

د- الميتوكوندريا

10- يتم تخزين الطاقة في الخلية على شكل مركبات تسمى

أ- DNA

ب- ATP

ج- RNA

د- MRNA

11- ما اسم العضى المسئول عن إنتاج الغذاء في الخلايا النباتية .

أ- البلاستيدات الخضراء

ب- النواة

ج- الميتوكوندريا

د- جدار الخلية

12- ما العضية التي تُستخدَم في تخزين الماء؟

أ- النواة

ب- البلاستيدات الخضراء

ج- الفجوة

د- الجسم المحلّل

13 - اي من عمليات النقل التالية يحتاج الى طاقة  
www.almanahj.com

أ- النقل غير النشط

ب- الانتشار

ج- التناضح (الخاصية الاسموزية)

د- الابتلاع الخلوي

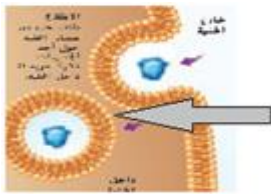
14- عملية النقل والتي يتم من خلالها انتشار جزيئات الماء عبر الغشاء فحسب هي :-

أ- الانتشار

ب- التناضح (الخاصية الاسموزية)

ج- النقل النشط

د- الاخراج الخلوي



15- ما اسم عملية النقل الموضحة في الشكل المجاور

أ- الانتشار الميسر

ب- الاخراج الخلوي

ج- الابتلاع الخلوي

د- الاخراج الخلوي

16- ما الذي تحدده نسبة مساحة سطح الخلية إلى حجمها؟

أ- مساحة سطح الخلية

ب- شكل الخلية

ج- سعة الخلية

د- حجم الخلية

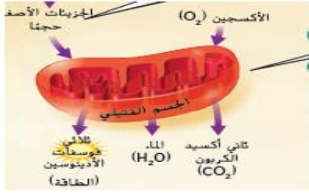
17- ماذا تسمى عملية الحصول على الطاقة من الغذاء عند انخفاض مستويات الأكسجين؟

أ- التنفس الخلوي

ب- التحلل السكري

ج- البناء الضوئي

د- التخمر



18- ما العملية التي تمثلها الشكل التالي

أ- البناء الضوئي ب- التخمر ج- التنفس الخلوي د- التحلل السكري

19- أي مما يلي يحتوي على أصباغ تمتص الطاقة الضوئية؟

أ- البلاستيدة الخضراء ب- الجسم الفتيلي ج- الميتوكوندريا د- الفجوة

20- إلى أي نوع من الجزئيات الضخمة ينتمي الكوليسترول؟

أ- الكربوهيدرات ب- الدهون ج- الحمض النووي د- البروتين

21- إلى أي جزء من الخلية يشير السهم التالي؟



أ- البلاستيدة الخضراء ب- الجسم الفتيلي  
ج- غشاء الخلية د- جدار الخلية

22- أي من العبارات التالية المتعلقة بالتخمر هو "صواب"؟

أ- لا ينتج عنه طاقة لا يحتاج إلى الأكسجين . ب- يحدث في الأجسام الفتيلية

ج- الميتوكوندريا د- يُنتج كميات كبيرة من ثلاثي فوسفات الأدينوسين

23- أي من العمليات التالية تستخدمه الخلايا النباتية للحصول على الطاقة من ضوء الشمس وتخزينها؟

أ- الابتلاع ب- التخمر ج- التحلل السكري د- البناء الضوئي

24- يختلف الانتشار عن النقل النشط في الخلية لأنه

أ- يتسبب في إخراج الجزئيات الكبيرة من الخلية. ب - يحمي غشاء الخلية من الضرر.

ج- ينقل المواد الغذائية إلى داخل الخلية د-لا يحتاج إلى أي طاقة من الخلية

25- مجموعة الانسجة التي تعمل معا تكون :-

أ- الجهاز ب- العضو ج- الخلية د- الجسم

26- أي مما يلي يعد من الدهون

أ- السيلولوز . ب- الكوليسترول ج- DNA د- النشويات

27 - القدرة على المحافظة على ثبات الظروف الداخلية عند تغيُّر الظروف الخارجية

أ- التغير الكيميائي      ب- التكيف      ج- الاتزان الداخلي      د- الاتزان الخارجي

28- .....هو عبارة عن سلسلة . من التفاعلات الكيميائية التي تحوّل الطاقة في جزيئات الغذاء إلى صورة من الطاقة القابلة للاستعمال تُسمى ثلاثي فوسفات الأدينوسين ATP

29- .....عبارة عن سلسلة من التفاعلات الكيميائية تتحوّل من خلالها الطاقة الضوئية والماء و CO2 إلى جزيئات الجلوكوز المحمّلة بالطاقة الغذائية وينبعث عنها الأكسجين

30- ..... هو القدرة على المحافظة على ثبات الظروف الداخلية عند تغيُّر الظروف الخارجية

31- ..... غطاء مرن يحمي داخل الخلية من البيئة الموجودة خارجها

32- .....عبارة عن حركة المواد من منطقة أعلى تركيزاً إلى أخرى أقل تركيزاً

33- .....هو عملية تقوم خلالها الخلية بامتصاص مادة ما عن طريق إحاطتها بغشاء الخلية

34- يتكون الكربوهيدرات من جزي واحد او جزئين من .....

35- يوجد جدار الخلية عند خلايا ..... و.....  
[www.almanahj.com](http://www.almanahj.com)

36- .....هي الوحدة الاساسية لجميع الكائنات الحية .

إملاً منظّم البيانات التالي لُظهِر الطريقة التي ينتظم بها جسم الإنسان-



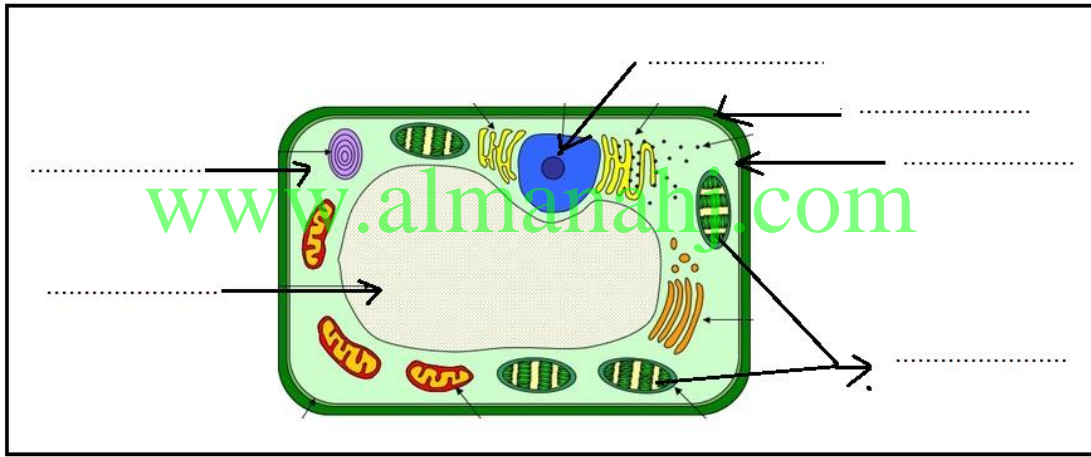
---1937-- اكمل المطلوب بالجدول التالي بما يخص عملية البناء الضوئي

البناء الضوئي	
مكان الحدوث	
المواد المتفاعلة ( الداخلة )	
المواد الناتجة	
الاهمية	

العضية	الوظيفة
النواة	
النوية	
الرايبسومات	
الميتوكوندريا	
البلاستيدات الخضراء	

39- ضع اجزاء الخلية في المكان المناسب :-

النواة - غشاء الخلية - السيتوبلازم - البلاستيدات الخضراء - جدار الخلية - الفجوة
---



40 - هل هذه خلية نباتية ام حيوانية ؟.....

41 - وضح اجابتك ( كيف عرفت ) .....

42- قارن بين انواع التخمر حسب الجدول التالي :-

انواع التخمر		
التخمّر الكحولي	تخمير حمض اللاكتيك	
		المواد الناتجة
		الفائدة

[www.almanahj.com](http://www.almanahj.com)