

تم تحميل هذا الملف من موقع المناهج الإماراتية
alManahj.com



موقع
المناهج الإماراتية

www.alManahj.com/ae

* للحصول على أوراق عمل لجميع الصفوف وجميع المواد اضغط هنا

* للحصول على أوراق عمل لجميع مواد الصف السادس اضغط هنا

* للحصول على جميع أوراق الصف السادس في مادة رياضيات وجميع الفصول, اضغط هنا

* للحصول على أوراق عمل لجميع مواد الصف السادس في مادة رياضيات الخاصة بـ الفصل الأول اضغط هنا

* لتحميل كتب جميع مواد الصف السادس اضغط هنا

* لتحميل جميع ملفات المدرس منال توفيق اضغط هنا



ورقة عمل رياضيات للصف السادس (الوحدة الأولى) للعام الدراسي 2019 / 2018 .
(المعلمة منال توفيق) .

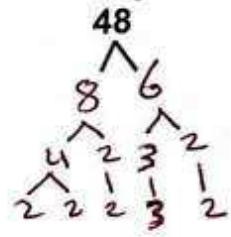
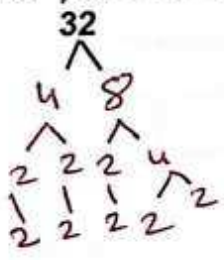
اسم الطالب
الصف و الشعبة اليوم تاريخ / / 2018

السؤال الأول :- (ا) أكمل الجدول التالي بالمناسب

عوامل 20	2	10	5	4	1	20
عوامل 15	3	5	1	15		
العوامل المشتركة بين (15 , 20) هي: 1, 5						
(ع.م.أ) للعدد (15 , 20) هو: 5 (GCF)						

ب) استخدم شجرة العوامل الأولية في إيجاد المضاعف المشترك الأصغر للعدد (32 , 48)

$32 = 2^5$



$48 = 2^4 \times 3$

المضاعف المشترك الأصغر (32 , 48) =

$96 = 2^5 \times 3$ (LCM)

ج) جد بالطريقة التي تراها مناسبة

جد (ع.م.أ) العدد (2 , 16)
 (GCF) ← 2
 عوامل 2
 1, 2
 عوامل 16
 1, 2, 4, 8, 16
 عوامل مشتركة 1, 2

جد (م.م.أ) العدد (15 , 12)
 (LCM)
 12, 24, 36, 48, 60
 15, 30, 45, 60
 60 = 1 * 2 * 3 * 5

جد (ع.م.أ) العدد (30 , 18)
 (GCF)
 30 18
 6 5 6 3
 3 2 5 3 2 3
 6 = 2 * 3 = 6

السؤال الثاني :-

(ا) لدى أحمد 35 سيارة صغيرة و 21 سيارة كبيرة جد نسبة السيارات الصغيرة الى السيارات الكبيرة 2/3

أسه هوره
 $\frac{5}{3} = \frac{7 \div 35}{7 \div 21}$ { 35 : 21 } { 21 : 35 }

معلمتكم المحبة منال توفيق



(ب) قسّم العدد 35 الى مجموعتين بنسبة 3 : 4
مجموعه 1 } 3 | 6 | 9 | 12 | 15
مجموعه 2 } 4 | 8 | 12 | 16 | 20

(ج) اكتب النسب التالية في ابسط صورة

$$\frac{48 \div 8}{8 \div 8} = \frac{6}{1}$$

$$\frac{27 \div 9}{9 \div 9} = \frac{3}{1}$$

$$\frac{120 \div 40}{40 \div 40} = \frac{3}{1}$$

السؤال الثالث :

(أ) تريد دانة الحصول على مجموعات متساوية بها 4 فل و 6 زنبق ولديها 18 زنبق فكم عدد الفل لديها أكمل جدول الربط لتحصل على المطلوب

12

فل	4	8	12				
زنبق	6	12	18				

(ب) سعر 12 علبة حلوى في 48 درهم بناء على هذا المعدل ، ما سعر 8 علب حلوى؟

العلب	12	4	8
السعر	48	16	32

(ج) تعرض علب الذرة للبيع مقابل 4 دراهم لكل 10 علب ، أوجد تكلفة 15 علبة؟

علب الذرة	10 ÷ 2	5 × 3	15
التكلفة بالدرهم	4 ÷ 2	2 × 3	6

السؤال الرابع: (أ) حدد هل كل زوج من المعدلات متكافئ ام لا ؟

20 ميلا في 5 ساعات و 45 ميلا خلال 9 ساعات

$$\frac{20 \div 5}{5 \div 5} = \frac{4}{1} \quad \frac{45 \div 9}{9 \div 9} = \frac{5}{1}$$

غير متكافئ لأن النسب ليس لهم نفس معدل الوحد



3 شمع على 11 كعكة و 36 شمعة على 12 كعكة .

معدل الشمع لأن كل واحد
الوحدة

$$\frac{33 \div 11 = 3}{11 \div 11 = 1} \quad \left| \quad \frac{36 \div 2 = 3}{12 \div 12 = 1} \right.$$

(ب) حل المسائل التالية :-

$$\frac{27 \div 3 = 9}{3 \div 3 = 1}$$

أوجد معدل الوحدة لما يقطعه أحمد إذا علمت أنه يقطع 27 ميل في 3 أيام

طبع يوسف 64 صورة في 8 دقائق . فكم عدد الصور التي طبعها في الدقيقة؟

$$\frac{64 \div 8 = 8}{8 \div 8 = 1}$$

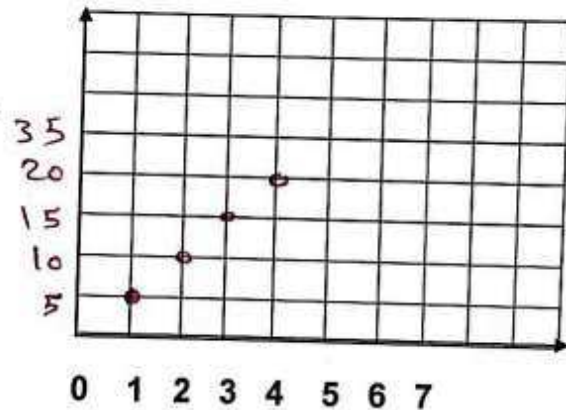
قطعت صفاء مسافة 56 ميلاً بالدراجة في 7 ساعات . فكم عدد الأميال التي قطعتها بالدراجة

$$\frac{56 \div 7 = 8}{7 \div 7 = 1}$$

السؤال الخامس :-

(أ) يوضح الجدول أسعار علب ألوان في متجر

العلب الألوان x	السعر y	الزوج المرتبة (x,y)
1	5	(1,5)
2	10	(2,10)
3	15	(3,15)
4	20	(4,20)



1- أكمل الأزواج المرتبة في الجدول

2- مثل الأزواج المرتبة بيانياً

3- صف النمط الموجود في التمثيل البياني

النقاط تشكل تمثيلاً خطياً

كلما زاد عدد الألوان بمقدار 1 يزيد السعر بمقدار 5

معلمكم المحبة منال توفيق



$$\frac{56 \div 7}{7 \div 7} = \frac{8}{1}$$

السؤال السادس : اختر الاجابة الصحيحة
تقطف سوسن 56 تفاحة في 7 دقائق . جد معدل ماقطفته سوسن في الدقيقة الواحدة؟

- A) 6 : 1 B) 1 : 8 C) 8 : 1 D) 1 : 9

- A) 2 : 5 B) 12 : 5 C) 3 : 5 D) 6 : 10

- A) 2 : 6 B) 1 : 3 C) 3 : 9 D) 1 : 2

- A) 1 B) 0 C) 2 D) 3

- A) 1 B) 3 C) 2 D) 5

لا يوجد بينهم عوامل مشتركة سوى 1

- A) 2, 6 B) 9, 3 C) 3, 8 D) 4, 2

- A) 3, 5, 9 B) 2, 5, 3 C) 3, 7, 15 D) 1, 3, 2

- A) 2 B) 36 C) 3 D) 6

- A) 2 B) 5 C) 30 D) 10

- A) معدل B) معدل وحدة C) نسبة D) كسر

- A) معدل B) معدل وحدة C) كسر D) لا شيء مما ذكر

مدرسة المنارة / الشارقة - أبوظبي

معلمكم المحبة منال توفيق



- (5, 9) يسمى
D) مستوى إحداثي
- (1, 3) الرقم 3 يسمى
D) مستوى إحداثي
- (0, 0) تسمى
D) لا شيء مما ذكر
- A) إحداثي x B) إحداثي y C) زوج مرتب
- A) إحداثي x B) إحداثي y C) زوج مرتب
- A) تمثيل بياني B) نقطة الأصل C) زوج مرتب

اسئلة ذاتية اضافية :

❖ أوجد العامل المشترك الأكبر فيما يلي :

1) 64, 72

64: $2^2 \times 2^2 \times 2^2 \times 2^2$
72: $2^3 \times 3^2$
LCM = $2^4 \times 3^2 = 144$
HCF = $2^2 = 4$

2) 12, 24, 96

12: $2^2 \times 3$
24: $2^3 \times 3$
96: $2^5 \times 3$
LCM = $2^5 \times 3 = 96$
HCF = $2^2 \times 3 = 12$

3) 14, 35, 84

14: 2×7
35: 5×7
84: $2^2 \times 3 \times 7$
LCM = $2^2 \times 3 \times 5 \times 7 = 420$
HCF = 7

4) 12, 30, 72

12: $2^2 \times 3$
30: $2 \times 3 \times 5$
72: $2^3 \times 3^2$
LCM = $2^3 \times 3^2 \times 5 = 360$
HCF = $2 \times 3 = 6$

مدرسة المنارة / الشارقة - أبوظبي

1) 15, 25, 75

15: 3×5
25: 5^2
75: 3×5^2
LCM = $3 \times 5^2 = 75$
HCF = 3

2) 6, 7, 9

6: 2×3
7: 7
9: 3^2
LCM = $2 \times 3^2 \times 7 = 126$
HCF = 1

3) 18, 24, 36

18: 2×3^2
24: $2^3 \times 3$
36: $2^2 \times 3^2$
LCM = $2^3 \times 3^2 = 72$
HCF = $2 \times 3 = 6$

4) 8, 18

8: 2^3
18: 2×3^2
LCM = $2^3 \times 3^2 = 72$
HCF = 2

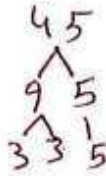
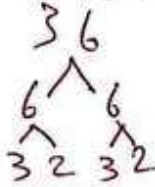
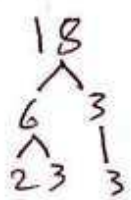
❖ أوجد المضاعف المشترك الأصغر لكل مجموعة من الأعداد :

معلمكم المحبة منال توفيق
معلمكم المحبة منال توفيق

١٢٤

❖ مسائل كلامية على العامل المشترك الأكبر :

▪ يبيع متجر علب عصير في صناديق متساوية الحجم . اشترى احمد 18 علبة وعلي 36 علبة و خالد 45 علبة ، ما أكبر عدد من العلب في كل صندوق ؟ (ملاحظة : عندما يطلب في السؤال (ما أكبر) فهذا يعني العامل المشترك الأكبر) .

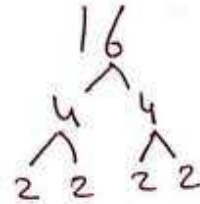


$$= 3 \times 3 = 9$$

▪ سيتم وضع 12 برتقالة و 16 تفاحة في حقائب ، على أن يوضع نفس العدد من كل العنصر ، ما أكبر عدد من الحقائب التي يمكن تحضيرها ؟

١٢٤

$$\boxed{4} = 2 \times 2 = 4$$



❖ مسائل كلامية على المضاعف المشترك الأصغر :

▪ تقيم مدرسة الحكمة امتحاناً للرياضيات كل 3 أسابيع ، بينما تقيم امتحان العلوم كل 5 أسابيع ، اذا صادف الإمتحانين معا اليوم ، فبعد كم اسبوعاً سيمر حتى يصادف الإمتحانين معا مرة أخرى ؟ (ملاحظة : اذا وجدنا في المسألة كلمة نفس أو معا أو اجتمعت الأحداث في نفس الوقت فهذا يعني المضاعف المشترك الأصغر) .

3, 6, 9, 12, 15, ...
5, 10, 15, 20, 25, ...

$$\boxed{15} = 3 \times 5$$

مدرسة المنارة / الشارقة / أبو ظبي

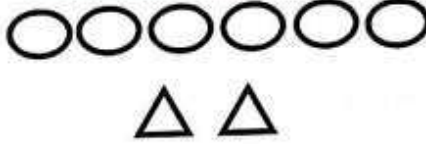
▪ تضرب ريماس كرات الجولف في ملعب الجولف كل 3 أيام ، و تتمرن على تنبيتها كل 4 أيام ، و تمارس رياضة الجولف كل 6 أيام ، اذا قامت ببداة الأنشطة الثلاثة كلها اليوم ، ففي أي يوم ستؤدي الأنشطة الثلاث كلها مرة ثانية ؟

3, 6, 9, 12, ...
4, 8, 12, 16, ...
6, 12, 18, 24, ...

$$\boxed{12} = 3 \times 4$$

▪ مثال : اكتب النسب التالية في أبسط صورة :

- (a) نسبة المثلثات إلى الدوائر ؟ ثم وضع دلائلها ؟
كل 3 مثلثات يقابلها 3 دوائر
(b) نسبة المثلثات إلى جميع الأشكال ؟
كل 4 أشكال يوجد 3 مثلثات
(c) نسبة الدوائر إلى المثلثات ؟



$$\frac{2 \div 2}{2 \div 2} = \frac{1}{3}$$

$$\frac{2 \div 2}{8 \div 2} = \frac{1}{4}$$

- (d) نسبة الدوائر إلى جميع الأشكال
كل 6 أشكال = 2 دوائر
كل 4 أشكال = 3 دوائر
يوجد 3 دوائر

(c) $\frac{6 \div 2}{2 \div 2} = \frac{3}{1}$
كل 3 دوائر يقابلها 1 مثلث

معلمتكم المحبة منال توفيق
معلمتكم المحبة منال توفيق



أسئلة 9/10 $\frac{3}{2}$

اكتب النسبة التي تمثل المقارنة بين عدد الأقلام إلى عدد الدفاتر في أبسط صورة: (وزاري)



تريد ميرة أن تقسم 30 درهما على أخويها بحيث تكون النسبة 2 إلى 3، ما المقدار الذي سيحصل عليه كل منهما؟

2	4	6	8	10	12	14
3	6	9	12	15	18	21

2 إلى 3
12 إلى 18

3	6	9	12	15
4	8	12	16	20

3 إلى 4
15 إلى 20

قسم 35 طابع بريدي إلى مجموعتين بحيث تكون النسبة 3 إلى 4.

أوجد الكسر المكافئ في كل مما يلي:

1) $\frac{3 \times 4}{2 \times 4} = \frac{12}{8}$

2) $\frac{3 \times 6}{8 \times 6} = \frac{18}{48}$

3) $\frac{9 \times 5}{11 \times 5} = \frac{45}{55}$

يحتوي الصف السادس على 12 بنتاً و 18 ولداً.

A. ما هي نسبة الأولاد إلى البنات في أبسط صورة؟

$\frac{18 \div 6}{12 \div 6} = \frac{3}{2}$

B. ما هي نسبة البنات إلى العدد الكلي للطلاب؟

$\frac{12 \div 6}{30 \div 6} = \frac{2}{5}$

أكل فهد الشهر الماضي 9 ثمرات تفاح و 5 ثمرات موز و 4 ثمرات خوخ و 7 ثمرات برتقال، أوجد نسبة الموز إلى إجمالي الفواكه، ثم وضع دلالاتها.

$\frac{5 \div 5}{25 \div 5} = \frac{1}{5}$

سعر الوحدة
يجب أن يكون السعر في أبسط صورة

إذا اشترت حصة 8 قطع حلوى بمبلغ 32 درهماً، فما سعر القطعة الواحدة بالدرهم؟ (وزاري)

$\frac{32 \div 8}{8 \div 8} = \frac{4}{1}$

عبوة مكونة من 5 قطع بسكويت تحتوي على 205 سعرات حرارية، فكم يكون عدد السعرات الحرارية في قطعة البسكويت الواحدة؟

$\frac{205 \div 5}{5 \div 5} = \frac{41}{1}$

قاد حمزة سيارته لمسافة 138 كيلومتر في 6 ساعات، فإذا كانت القيادة بسرعة ثابتة، كم عدد الكيلومترات التي قطعها في ساعة واحدة؟

$\frac{138 \div 6}{6 \div 6} = \frac{23}{1}$

تبلغ تكلفة 6 برتقالات 5.34 درهم، كم تبلغ تكلفة البرتقالة الواحدة؟

$\frac{5.34 \div 6}{6 \div 6} = \frac{0.89}{1}$

حلت سعاد 45 مسألة في 5 دقائق، اكتب هذا المعدل على هيئة معدل وحدة.

$\frac{4.5 \div 5}{5 \div 5} = \frac{0.9}{1}$

معلمكم المحبه منزل توفيق
معلمكم المحبه منزل توفيق



❖ تسير ريماس بسيارتها 72 كيلومتراً في زمن قدره 12 دقيقة، فكم تبلغ المسافة التي تقطعها ريماس في الدقيقة الواحدة؟

$$\frac{72}{12} = 6$$

❖ يحرك طائر الطنان جناحيه بمعدل 159 مرة في 3 ثوان، فكم عدد المرات التي يحرك فيها طائر الطنان جناحيه في الثانية؟

$$\frac{159}{3} = 53$$

❖ حلت هند 18 مسألة في 6 دقائق، فكم مسألة حلت في الدقيقة الواحدة؟

$$\frac{18}{6} = 3$$

❖ اشترت سلمى 3 تذاكر سباحة مقابل 240 درهماً، فما السعر المحدد لكل تذكرة؟

$$\frac{240}{3} = 80$$

❖ اكتب كل مما يلي في هيئة معدل وحدة:

1) 125 قدماً في 5 ثوان $\frac{125}{5} = 25$

2) 450 ميلاً مقطوعين باستخدام 15 جالوناً من البنزين $\frac{450}{15} = 30$

3) 276 متراً في 23 ثانية $\frac{276}{23} = 12$

❖ اكتب الكسور التالية في أبسط صورة:

1) $\frac{16}{80} = \frac{1}{5}$

2) $\frac{48}{200} = \frac{6}{25}$

3) $\frac{4}{10} = \frac{2}{5}$

❖ لعمل كيكة الجبن تخلط 6 ملاعق من الحليب مع ملعقة واحدة من السكر، فما عدد ملاعق الحليب التي يجب عليك خلطها مع 18 ملاعق من السكر؟

عدد ملاعق الحليب	6	12	36
عدد ملاعق السكر	3	6	18

36

❖ تناول متسابق 66 شطيرة في 12 دقيقة، فإذا كان قد تناولها بمعدل ثابت، فحدد عدد الشطائر التي تناولها في دقيقتين؟

الشطائر	66	22	11
الوقت (دقيقة)	12	4	2

11

❖ تعرض مساطر مدرسية صغيرة للبيع مقابل 4 دراهم لكل 10 مساطر، أوجد تكلفة 15 مسطرة.

المساطر	10	5	15
التكلفة (درهم)	4	2	6

6

مدرسة العنارة / الشامخة / أبو ظبي

مطبخ المحبة منزل توفيق
مطبخ المحبة منزل توفيق



حصل خالد على إعانة مالية تقدر بحوالي 7 دراهم أسبوعياً، فكم المبلغ الإجمالي الذي يحصل عليه بعد 4 أسابيع؟

الإعانة المالية (درهم)	7	14	28
عدد الأسابيع	1	2	4

28

يقطع سلمان مسافة 8 كيلومترات في 60 دقيقة، بناءً على هذا المعدل، كم المدة التي يستغرقها لركض 2 كيلومتر؟

مسافة الركض (KM)	8	4	2
الوقت (دقيقة)	60	30	15

15

تشتري سعاد 9 عبوة من علب العصير المعرضة للبيع وتدفق مبلغاً إجمالياً قدره 63 درهم، استخدم جدول النسب لتحديد المبلغ الذي ستدفعه سعاد مقابل شراء 15 عبوات من علب العصير من المتجر نفسه

عدد علب العصير	9	3	15
السعر (درهم)	63	21	105

105

تستخدم 4 كرات من الصوف في صنع 8 قبعات منسوجة، فكم عدد كرات الصوف التي ستحتاج إليها إذا اردت صنع 6 قبعات؟

كرات الصوف	4	1	3
عدد القبعات	8	2	6

3

تتطلب حديقة الحيوان أن يقوم فرد بالغ باصطحاب كل 7 طلاب يزورون حديقة الحيوان، فكم عدد البالغين الذين يجب أن يصطحبوا 28 طالباً؟

عدد البالغين	1	2	3	4
عدد الطلاب	7	14	21	28

4

يجز سليم البساتين خلال إجازة الصيف لجني المال، لقد استغرق 14 ساعة الأسبوع الماضي لجز 8 بساتين، بناءً على هذا المعدل، كم عدد البساتين التي يمكن أن يجزها في 49 ساعة؟

عدد الساعات	14	7	49
عدد البساتين	8	4	28

28

مدرسة المنارة / الشامخة - أبوظبي

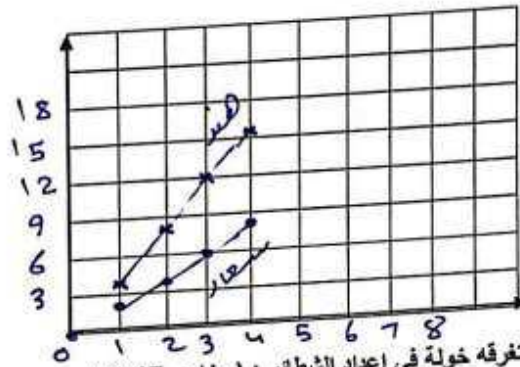
معلمكم المحبه منار توفيق
معلمكم المحبه منار توفيق



❖ تقرأ سعاد قصتين يومياً ، بينما تقرأ هند 4 قصص يومياً ، أوجد عدد القصص التي تقرأها كل طالبة في 1 ، 2 ، 3 ، 4 أيام . ثم مثل النتائج بيانياً على شكل أزواج مرتبة .

سعاد		
عدد الايام	عدد القصص	الزوج المرتب (X, Y)
1	2	(1, 2)
2	4	(2, 4)
3	6	(3, 6)
4	8	(4, 8)

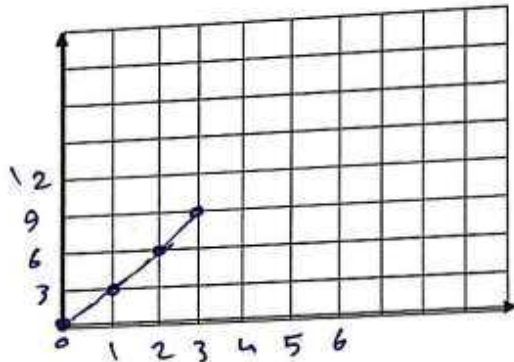
هند		
عدد الايام	عدد القصص	الزوج المرتب (X, Y)
1	4	(1, 4)
2	8	(2, 8)
3	12	(3, 12)
4	16	(4, 16)



❖ الجدول أدناه يبين الوقت الذي تستغرقه خولة في إعداد الشطائر : (وزاري 2017)

- 1) أكمل الفراغات في الجدول
- 2) مثل الأزواج المرتبة بيانياً

عدد الشطائر	عدد الدقائق	الزوج المرتب (X, Y)
X	Y	(X, Y)
0	0	(0, 0)
1	3	(1, 3)
2	6	(2, 6)
3	9	(3, 9)



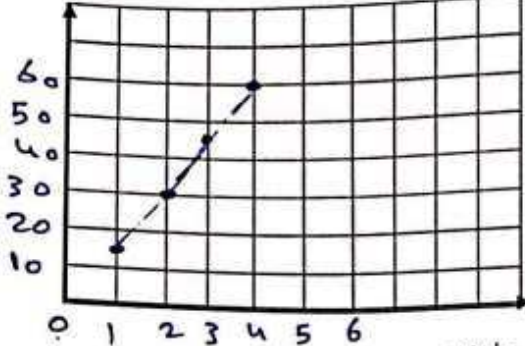
مدرسة العنكرة / الشارقة أبو ظبي

مطمئنكم المحبة منزل توفيق
مطمئنكم المحبة منزل توفيق



يشتر حمزة 15 درهم كل أسبوع .

ارسم جدولاً يوضح المبلغ الذي سيدخره حمزة في أسبوع و أسبوعين و 3 أسابيع و 4 أسابيع ، ثم مثله بيانياً .



عدد الأسابيع	المبلغ المدخر	الزوج المرتب (X, Y)
X	Y	(X, Y)
1	15	(1, 15)
2	30	(2, 30)
3	45	(3, 45)
4	60	(4, 60)

❖ حدد فيما إذا كان كل زوج من النسب أو المعدلات التالية متكافئ أم لا :

(1) يطبخ أحمد 60 صفحة في 3 دقائق ، بينما يطبخ علي 90 صفحة في 6 دقائق .

غير متكافئ $\frac{60}{3} = \frac{20}{1}$ ، $\frac{90}{6} = \frac{15}{1}$ ، $\frac{20}{1} \neq \frac{15}{1}$

(2) يوجد 42 زهرة في 7 مزهريات و 54 زهرة في 9 مزهريات .

متكافئ $\frac{42}{7} = \frac{6}{1}$ ، $\frac{54}{9} = \frac{6}{1}$ ، $\frac{6}{1} = \frac{6}{1}$

(3) 3 رميات حرة من أصل 7 محاولات ، 9 رميات حرة من أصل 14 محاولة .

غير متكافئ $\frac{3}{7} = \frac{3}{7}$ ، $\frac{9}{14} = \frac{9}{14}$ ، $\frac{3}{7} \neq \frac{9}{14}$

(4) 12 دقيقة لاجتياز 30 شوطاً بالسيارة و 48 دقيقة لاجتياز 120 شوطاً بالسيارة .

متكافئ $\frac{12}{30} = \frac{2}{5}$ ، $\frac{48}{120} = \frac{2}{5}$ ، $\frac{2}{5} = \frac{2}{5}$

غير متكافئ $\frac{42}{7} = \frac{6}{1}$ ، $\frac{54}{9} = \frac{6}{1}$ ، $\frac{6}{1} = \frac{6}{1}$

(3) 3 رميات حرة من أصل 7 محاولات ، 9 رميات حرة من أصل 14 محاولة .

غير متكافئ $\frac{3}{7} = \frac{3}{7}$ ، $\frac{9}{14} = \frac{9}{14}$ ، $\frac{3}{7} \neq \frac{9}{14}$

(4) 12 دقيقة لاجتياز 30 شوطاً بالسيارة و 48 دقيقة لاجتياز 120 شوطاً بالسيارة .

متكافئ $\frac{12}{30} = \frac{2}{5}$ ، $\frac{48}{120} = \frac{2}{5}$ ، $\frac{2}{5} = \frac{2}{5}$

$\frac{12 \times 4}{30 \times 4} = \frac{48}{120}$

❖ اكتب كسراً متكافئاً :

1) $\frac{4 \times 8}{10 \times 4} = \frac{32}{40}$

2) $\frac{16 \times 8}{80 \times 8} = \frac{128}{640}$

3) $\frac{48 \div 6}{24 \div 6} = \frac{8}{4}$

(1) تطبع ميرة 120 كلمة في 3 دقائق ، بناءً على هذا المعدل ، كم عدد الكلمات التي يمكن أن تطبعها في 5 دقائق ؟

$\frac{120}{3} = \frac{40 \times 5}{1 \times 5} = \frac{200}{5}$ ، 200 كلمة

(2) يشرب حصان ما يقرب من 120 جالوناً من الماء كل 4 أيام . بهذا المعدل ، كم عدد جالونات الماء التي يشربها الحصان في 28 يوماً ؟

$\frac{120 \times 7}{4 \times 7} = \frac{840}{28}$ ، 840 جالون

(3) إذا كان وزن 15 كرة بيسبول هو 75 أونصة ، كم عدد كرات البيسبول التي تزن 15 أونصة ؟

$\frac{15 \div 5}{75 \div 5} = \frac{3}{15}$ ، 3 كرات

(4) تغادر حافلات مدرسة الحكمة المدرسية بمعدل 3 حافلات كل 10 دقائق ، بناءً على هذا المعدل ، كم عدد الحافلات التي ستغادر المدرسة في 50 دقيقة ؟

$\frac{3 \times 5}{10 \times 5} = \frac{15}{50}$ ، 15 حافلة

مدرسة المنارة / الشامخه / أوظفكم

مطبخكم المحبه منزل توفيق
مطبخكم المحبه منزل توفيق