

## الاختبار التدريبي

### نبذة عن الاختبار التدريبي

يحتوي الاختبار التدريبي على 10 أسئلة. صمم هذا الاختبار ليعطيك فكرة عن نمط أسئلة اختبار IBT الرئيسي.

### أجب على الأسئلة:

كل سؤال لديه أربعة اختيارات. اختر الإجابة الأنسب من الاختيارات الأربعة : **A ، B ، C ، D**.  
سوف تجد إجابات الأسئلة في آخر صفحة من هذا الكتيب.

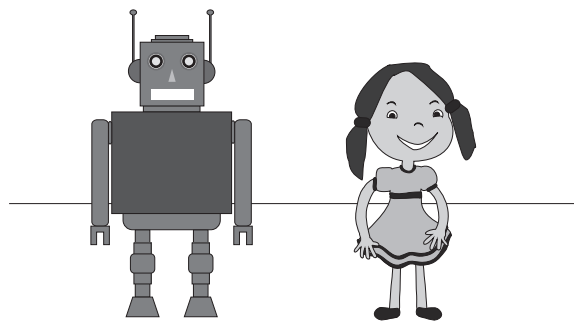
### الأدوات المسموح بها في هذا الاختبار

يمكن استخدام قلم رصاص في هذا الاختبار. لا يمكنك استخدام الآلة الحاسبة في هذا الاختبار.

### الزمن المخصص للاختبار :

الزمن المحدد لإكمال الاختبار هو 15 دقيقة.

1 يقف إنسان آلي بجانب فتاة.



في أي اتجاه يجب على الإنسان الآلي أن يدور لكي يرى الفتاة؟

- A ربع دورة إلى يساره
- B ثلاثة ارباع دورة إلى يساره
- C ربع دورة إلى يمينه
- D نصف دورة إلى يمينه

2 عمل محمود دراسة عن وسيلة وصول 60 طالبًا إلى المدرسة؟

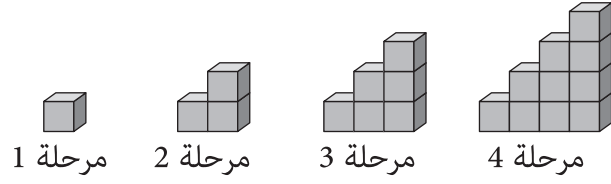
وسيلة المواصلات	عدد الطلبة
دراجة	12
باص	14
سيارة	11
قطار	10
مشياً	?

كم عدد الطلبة الذين يذهبون مشياً إلى المدرسة؟

- A 10
- B 11
- C 12
- D 13

3

يقوم خالد بعمل نمطاً معيناً باستخدام المكعبات على عدة مراحل. بحيث لا يوجد مكعبات مخفية.

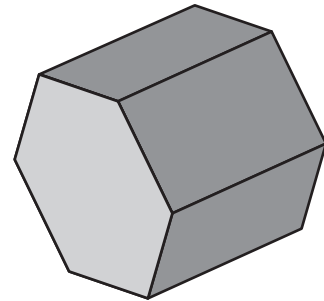


يستكمل خالد عمل هذا النمط.

كم مكعباً سيحتاج لعمل هذا النمط في المرحلة الثامنة؟

- 15 **A**  
20 **B**  
28 **C**  
36 **D**

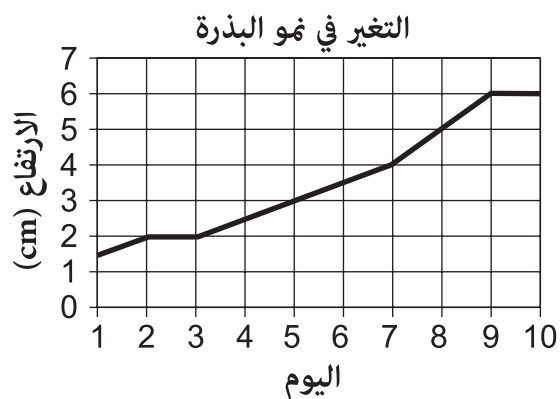
4



كم حرفاً لدى هذا المنشور السداسي؟

- 8 **A**  
12 **B**  
16 **C**  
18 **D**

5 رسمت فاطمة رسماً بيانياً كما في الشكل التالي موضحة التغير في نمو بذرة.



كم كان ارتفاع البذرة في اليوم 6؟

3 cm

**A**

3.5 cm

**B**

4 cm

**C**

4.5 cm

**D**

6 أي مما يلي يمثل  $\frac{7}{10}$ ؟

70 **A**

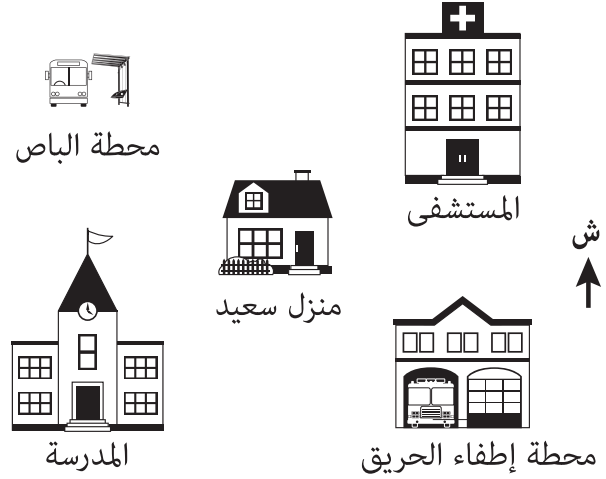
7 **B**

0.7 **C**

0.07 **D**

7

هذه خريطة للحي الذي يسكنه سعيد.



مشى سعيد جنوب غرب منزله.  
إلى أين ذهب سعيد؟

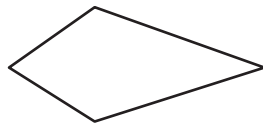
- A المدرسة
- B المستشفى
- C محطة الباص
- D محطة إطفاء الحريق

8

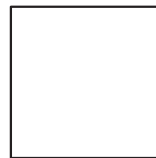
أي من الأشكال الآتية يمكن عمله من مثلثين متساويي الأضلاع؟



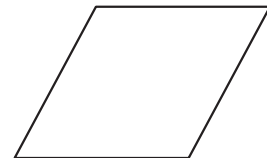
A



B



C



D

9 كم عدد عوامل العدد 24؟

4 A

6 B

7 C

8 D

10 أي مما يلي أقل من النصف وأكثر من الربع؟

0.1 A

0.2 B

0.3 C

0.6 D

الإجابات الصحيحة

<b>A</b>	1
<b>D</b>	2
<b>D</b>	3
<b>D</b>	4
<b>B</b>	5
<b>C</b>	6
<b>A</b>	7
<b>D</b>	8
<b>D</b>	9
<b>C</b>	10



اختبار القياس  
الدولي في  
اللغة العربية  
واللغة الإنجليزية  
والرياضيات  
والعلوم