

تم تحميل هذا الملف من موقع المناهج الإماراتية



*للحصول على أوراق عمل لجميع الصفوف وجميع المواد اضغط هنا

<https://almanahj.com/ae>

* للحصول على أوراق عمل لجميع مواد الصف الخامس اضغط هنا

<https://almanahj.com/ae/5>

* للحصول على جميع أوراق الصف الخامس في مادة رياضيات ولجميع الفصول, اضغط هنا

<https://almanahj.com/ae/5math>

* للحصول على أوراق عمل لجميع مواد الصف الخامس في مادة رياضيات الخاصة بـ الفصل الأول اضغط هنا

<https://almanahj.com/ae/5math1>

* لتحميل كتب جميع المواد في جميع الفصول للـ الصف الخامس اضغط هنا

<https://almanahj.com/ae/grade5>

للتحدث إلى بوت المناهج على تلغرام: اضغط هنا

https://t.me/almanahj_bot

الاختبار التدريبي

نبذة عن الاختبار التدريبي

يحتوي الاختبار التدريبي على 10 أسئلة. صمم هذا الاختبار ليعطيك فكرة عن نمط أسئلة اختبار IBT الرئيسي.

أجب على الأسئلة:

كل سؤال لديه أربعة اختيارات. اختر الإجابة الأنسب من الاختيارات الأربعة : **A ، B ، C ، D**.
سوف تجد إجابات الأسئلة في آخر صفحة من هذا الكتيب.

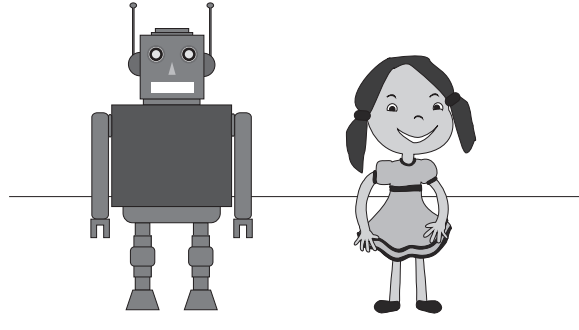
الأدوات المسموح بها في هذا الاختبار

يمكن استخدام قلم رصاص في هذا الاختبار. لا يمكنك استخدام الآلة الحاسبة في هذا الاختبار.

الزمن المخصص للاختبار :

الزمن المحدد لإكمال الاختبار هو 15 دقيقة.

1 يقف إنسان آلي بجانب فتاة.



في أي اتجاه يجب على الإنسان الآلي أن يدور لكي يرى الفتاة؟

- A ربع دورة إلى يساره
- B ثلاثة ارباع دورة إلى يساره
- C ربع دورة إلى يمينه
- D نصف دورة إلى يمينه

2 عمل محمود دراسة عن وسيلة وصول 60 طالبًا إلى المدرسة؟

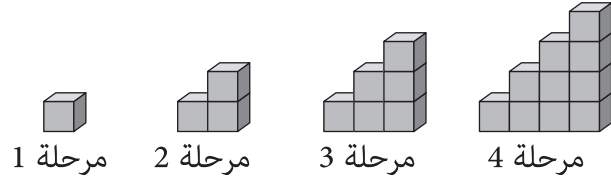
وسيلة المواصلات	عدد الطلبة
دراجة	12
باص	14
سيارة	11
قطار	10
مشياً	?

كم عدد الطلبة الذين يذهبون مشياً إلى المدرسة؟

- A 10
- B 11
- C 12
- D 13

3

يقوم خالد بعمل نمطاً معيناً باستخدام المكعبات على عدة مراحل. بحيث لا يوجد مكعبات مخفية.

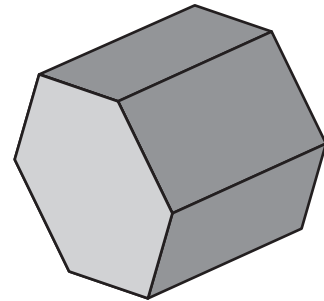


يستكمل خالد عمل هذا النمط.

كم مكعباً سيحتاج لعمل هذا النمط في المرحلة الثامنة؟

- A 15
B 20
C 28
D 36

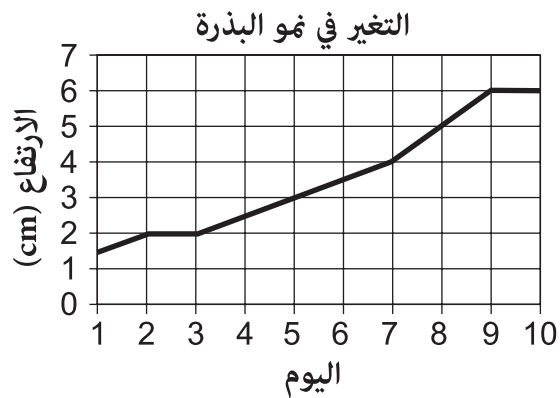
4



كم حرفاً لدى هذا المنشور السداسي؟

- A 8
B 12
C 16
D 18

5 رسمت فاطمة رسماً بيانيًا كما في الشكل التالي موضحة التغير في نمو بذرة.



كم كان ارتفاع البذرة في اليوم 6؟

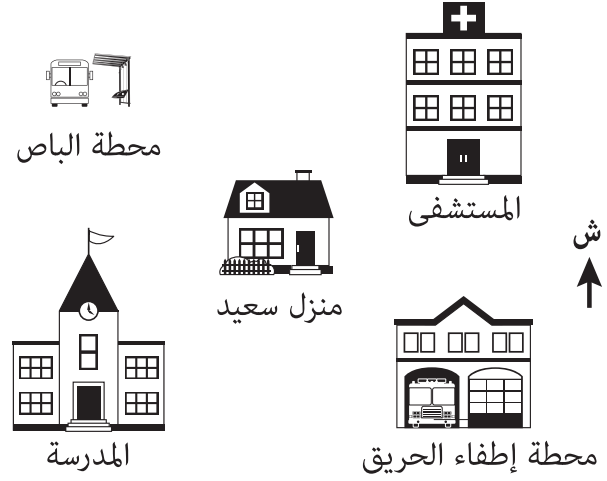
- 3 cm 3.5 cm 4 cm 4.5 cm
A **B** **C** **D**

6 أي مما يلي يمثل $\frac{7}{10}$ ؟

- 70 **A**
 7 **B**
 0.7 **C**
 0.07 **D**

7

هذه خريطة للحي الذي يسكنه سعيد.

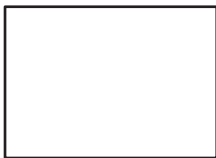


مشى سعيد جنوب غرب منزله.
إلى أين ذهب سعيد؟

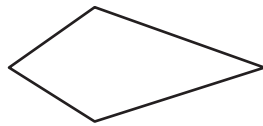
- A المدرسة
- B المستشفى
- C محطة الباص
- D محطة إطفاء الحريق

8

أي من الأشكال الآتية يمكن عمله من مثلثين متساويي الأضلاع؟



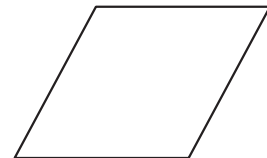
A



B



C



D

9 كم عدد عوامل العدد 24؟

4 A

6 B

7 C

8 D

10 أي مما يلي أقل من النصف وأكثر من الربع؟

0.1 A

0.2 B

0.3 C

0.6 D

الإجابات الصحيحة

A	1
D	2
D	3
D	4
B	5
C	6
A	7
D	8
D	9
C	10



اختبار القياس
الدولي في
اللغة العربية
واللغة الإنجليزية
والرياضيات
والعلوم