

تم تحميل هذا الملف من موقع المناهج الإماراتية



almanahj.com

موقع
المناهج الإماراتية

*للحصول على أوراق عمل لجميع الصفوف وجميع المواد اضغط هنا

<https://almanahj.com/ae>

* للحصول على أوراق عمل لجميع مواد الصف الرابع اضغط هنا <https://almanahj.com/ae/4>

* للحصول على جميع أوراق الصف الرابع في مادة علوم ولجميع الفصول, اضغط هنا [4science/ae/com.almanahj//:https](https://almanahj.com/ae/4science)

* للحصول على أوراق عمل لجميع مواد الصف الرابع في مادة علوم الخاصة بـ الفصل الأول اضغط هنا

<https://almanahj.com/ae/4science1>

* لتحميل كتب جميع المواد في جميع الفصول للـ الصف الرابع اضغط هنا [grade4/ae/com.almanahj//:https](https://almanahj.com/ae/grade4)

للتحدث إلى بوت المناهج على تلغرام: اضغط هنا [bot_almanahj/me.t//:https](https://t.me/bot_almanahj)

المادة	العلوم	الصف	الرابع	المسار	العام	الفصل	الأول	عدد الصفحات	5
--------	--------	------	--------	--------	-------	-------	-------	-------------	---

السؤال الثاني

55

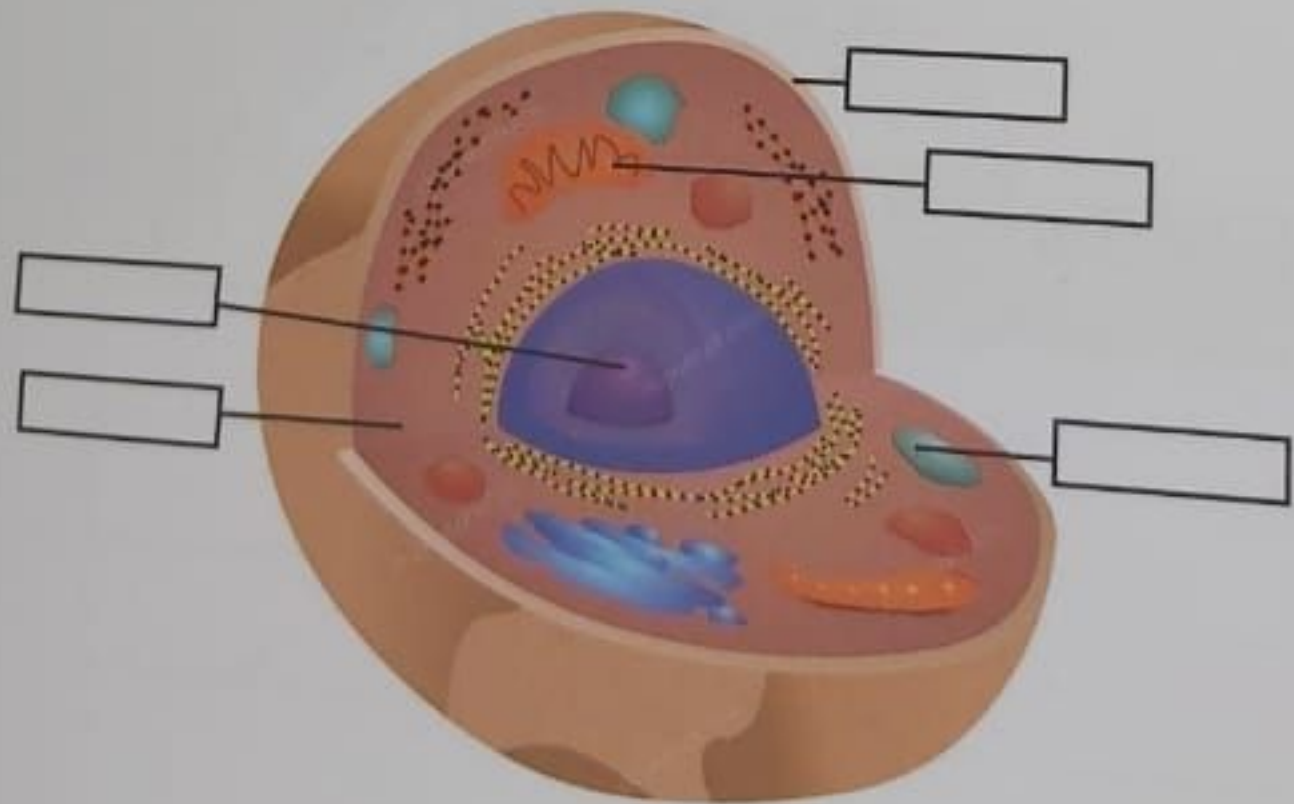
أ: املأ الفراغات أدناه بأفضل كلمة تكمل كل جملة، مستخدماً المصطلحات التالية:

- الأكسجين * الفيروسات * الوراثة * الإخصاب * تحديد المواقع بالصدى
الملاحظة * الإنقراض * المناعة * دورة حياة الكائن * كائن حي

16. أي شيء يمكنه تنفيذ الوظائف الحيوية الخمس الأساسية هو.....
17. لا يمكن أن تتكاثر..... بنفسها.
18. تحمل خلايا الدم الحمراء..... عبر الجسم.
19. تنتقل الصفات من الآباء إلى صغارها من خلال.....
20. يحدث..... عندما يجتمع الحيوان المنوي والبويضة
21. هي ولادة الكائن الحي ونموه وتكاثره وموته.....
22. تستخدم الخفايش..... لتحديد مكان فريستها في الظلام.
23. عندما تختفي سلالة معينة من الوجود، فهذا هو.....
24. تعتبر..... هي القدرة على مقاومة مرض معدٍ والشفاء منه
25. من مهارات الاستقصاء..... وهي استخدم حواسك للتعلم عن عنصر أو حدث

26: استخدم رمز المفردات التالية لملئ الفراغات على رسم الخلية

- A-النواة B-غشاء الخلية C-المتوكوندرية D-السييتوبلازم E-الفجوة

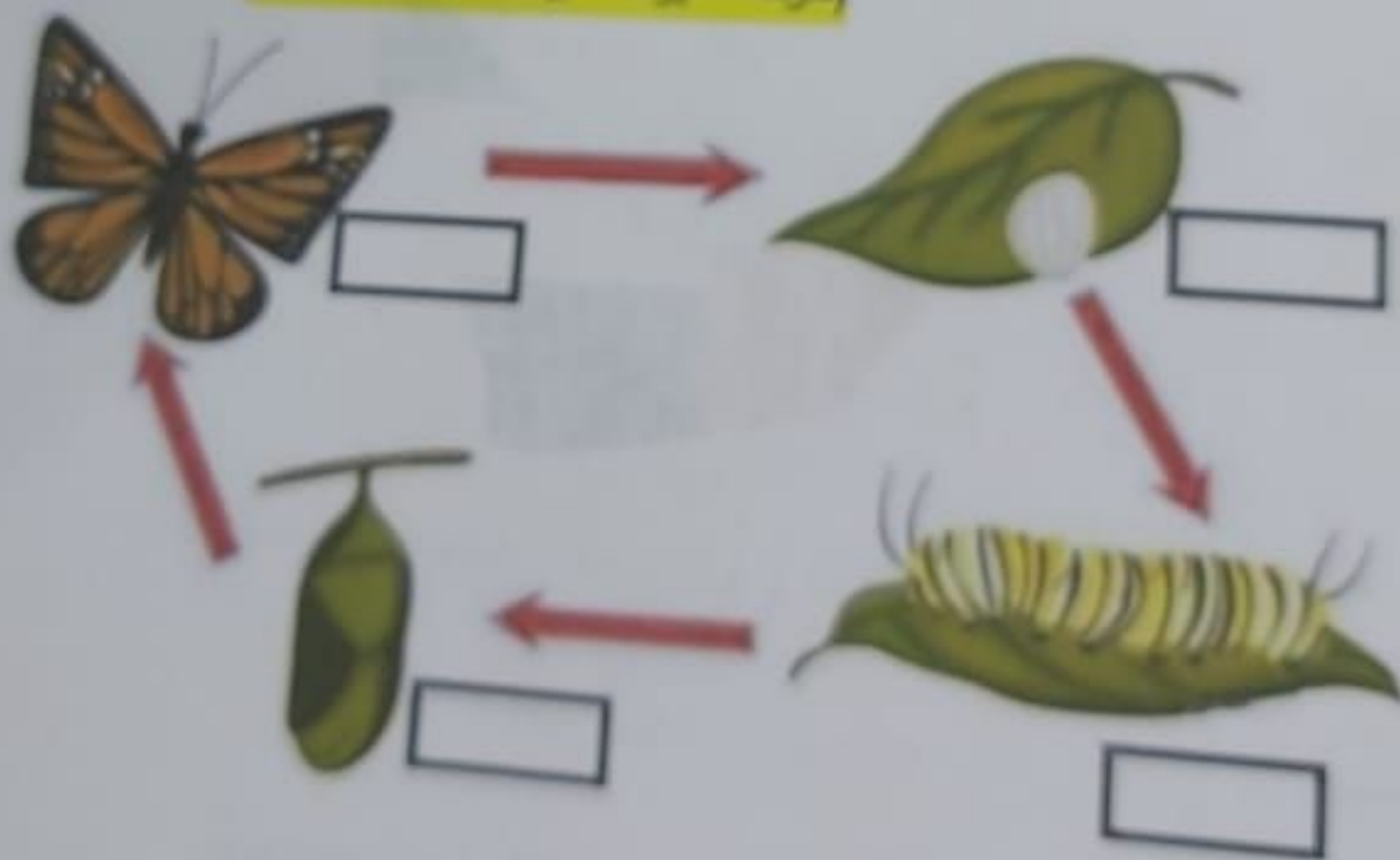


29- صل بين كل من (الفيتامينات أو المعادن) وأهميتها

الأهمية	الفيتامينات أو المعادن
يحافظ على العين والثة ويصنع الشرخ	فيتامين ج (C)
يحافظ على الدم والعظام والأسنان والثة	الحديد
يحافظ على قيام خلايا الدم الحمراء بوظيفتها	الكالسيوم
بناء الأسنان والعظام	فيتامين أ (A)

30- اكتب مراحل التحول في فراغات الرسم التالي

(شرنقة - يرقة - بيضة - فراشة بالغة)



انتهت الأسئلة
بالتوفيق والنجاح

27: صل بين كل حيوان وما يقابله من خصائص

الكائن	الخصائص
	1. تستخدم حاسة السمع الممتازة لمساعدتها في الصيد ولها أذن اعلى من أذن لتحديد الأماكن
	2. يمتلك اذنان كبيرتان تطردان الحرارة في مناخ الصحراء الحار
	3. يغلّق ثقبى انفه لمنع دخول الرمال ويخزن الدهون في سنمه
	4. تستطيع الجري والهروب من اعداءها بسرعة كبيرة باستخدام عضلات أرجلها القوية

28- صنف تغيرات النظام البيئي في الجدول:

(التكدس السكاني - قطع الغابات - البراكين - الكائنات الحية - التلوث)

تغيرات النظام البيئي	
بسبب الإنسان	بسبب أحداث طبيعية

المادة	العلوم	الصف	الرابع	المسار	العام	الفصل	الأول	عدد الصفحات	5
--------	--------	------	--------	--------	-------	-------	-------	-------------	---

9. ما الكلمة التي تصف استجابة النبات للضوء؟

a. استوائي

b. جاذبية

c. انتحاء

d. مؤثر



10. ما الوظيفة الرئيسية لأشواك القنفذ؟

a. العثور على مأوى

b. الحفاظ على برودة الجسم

c. العثور على الغذاء

d. حماية نفسه

11. في منطقة شمالية، تختلف أعداد طائر الأوز خلال العام، ما سبب الاختلاف؟

a. الهجرة

b. الانقراض

c. البيات الشتوي

d. السكن

12. تستخدم الحيوانات حواسها لمساعدتها في:

a. بناء المنازل

b. العثور على الغذاء

c. النمو

d. استخدام الطاقة

13. في حالة التكاثر من خلال الأبوين تسمى خلية الانثى:

a. البويضة

b. الحيوان المنوي

c. الجنين

d. الاخصاب

14. يتضمن النظام الغذائي المتوازن أطعمة من:

a. مجموعات الألبان واللحوم فقط

b. جميع المجموعات الغذائية

c. أي من المجموعات الغذائية الثلاثة

d. مجموعات الألبان والحبوب فقط

15. ما السبب وراء أهمية النوم للصحة الجيدة؟

a. يساعد الجسم في هضم الطعام

b. يقوي عضلاتك

c. يوقف انتشار الجراثيم

d. يعطي جسمك الوقت للإصلاح.

السؤال الأول

45

ضع دائرة حول رمز الإجابة الصحيحة فيما يأتي :

1. ماذا نسمي العملية التي يستخدمها العلماء للإجابة عن الأسئلة؟

a. الطريقة العلمية.

b. الفرضية

c. التجربة

d. التقدير

2. أي مما يأتي لا يُعد من الكائنات الدقيقة؟

a. البكتيريا البدائية

b. الطلائعيات

c. السرخس

d. البكتيريا

3. ماذا نسمي مجموعة الخلايا المتشابهة التي تقوم بوظيفة واحدة معا؟

a. النسيج

b. الخلايا الحيوانية

c. الأجهزة

d. الأعضاء

4. أي من هذه الأجزاء لا يوجد في الخلايا الحيوانية ؟

a غشاء الخلية

b. الميتوكوندريا

c. الكروموسوم

d. البلاستيده الخضراء

5. أي مما يلي لا يُعد صفة موروثية ؟

a. لون الشعر

b. لون البشرة

c. ركوب الدراجة

d. لون العينين

6. ما الجهاز الذي تعد المعدة جزءاً منه؟

a. الهيكل العظمي

b. الجهاز الهضمي

c. الجهاز العصبي

d. الجهاز الدوري

7. ما نوع الخلايا التي تحمل الرسائل من أحد أعضاء الجسم إلى غيره؟

a. العصبية

b. العظمية

c. الدم

d. العضلات

8. ما الحيوان الذي يمر خلال تحوله بمرحلة الحورية؟

a ضفدع

b. طائر

c. فراشة

d. حشرة الرعاش