

تم تحميل هذا الملف من موقع المناهج الإماراتية



almanahj.com

موقع
المناهج الإماراتية

*للحصول على أوراق عمل لجميع الصفوف وجميع المواد اضغط هنا

<https://almanahj.com/ae>

* للحصول على أوراق عمل لجميع مواد الصف الرابع اضغط هنا <https://almanahj.com/ae/4>

* للحصول على جميع أوراق الصف الرابع في مادة علوم ولجميع الفصول, اضغط هنا [4science/ae/com.almanahj//:https](https://almanahj.com/ae/4science)

* للحصول على أوراق عمل لجميع مواد الصف الرابع في مادة علوم الخاصة بـ الفصل الأول اضغط هنا





<https://almanahj.com/ae/4science1>

* لتحميل كتب جميع المواد في جميع الفصول للـ الصف الرابع اضغط هنا [grade4/ae/com.almanahj//:https](https://almanahj.com/ae/grade4)

للتحدث إلى بوت المناهج على تلغرام: اضغط هنا [bot_almanahj/me.t//:https](https://t.me/bot_almanahj)

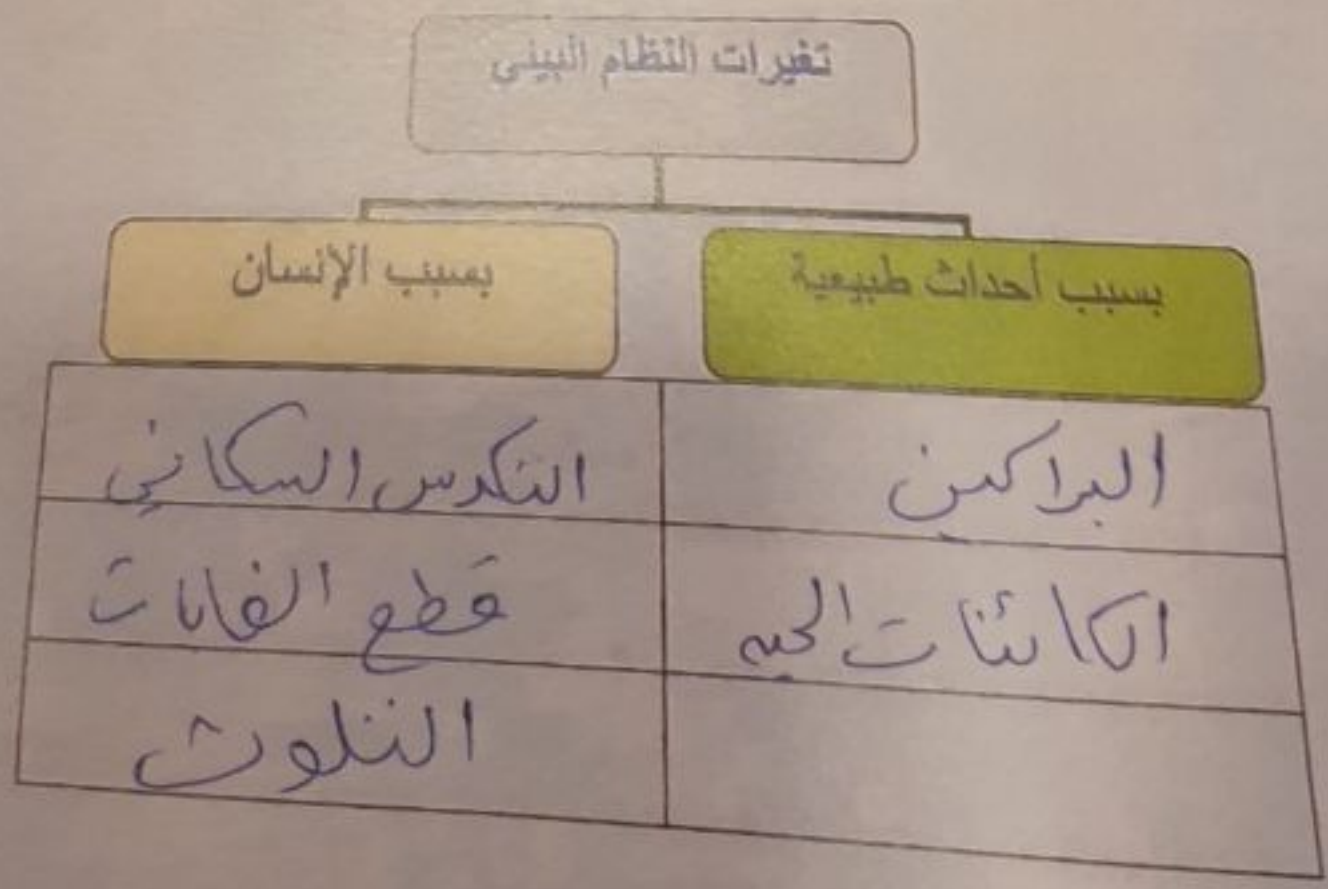
المادة	العلوم	الصف	الرابع	المسار	العام	الفصل	الأول	عدد الصفحات	5
--------	--------	------	--------	--------	-------	-------	-------	-------------	---

27: صل بين كل حيوان وما يقابله من خصائص

الحيوان	الخصائص
	1. تستخدم حاسة السمع الممتازة لمساعدتها في الصيد ولها أذن اعلى من أذن لتحديد الأماكن
	2. يمتلك اذنان كبيرتان تطردان الحرارة في مناخ الصحراء الحار
	3. يغلّق تقبي انفه لمنع دخول الرمال ويخزن الدهون في منمه
	4. تستطيع الجري والهروب من اعداءها بسرعة كبيرة باستخدام عضلات أرجلها القوية

28- صنف تغيرات النظام البيئي في الجدول:

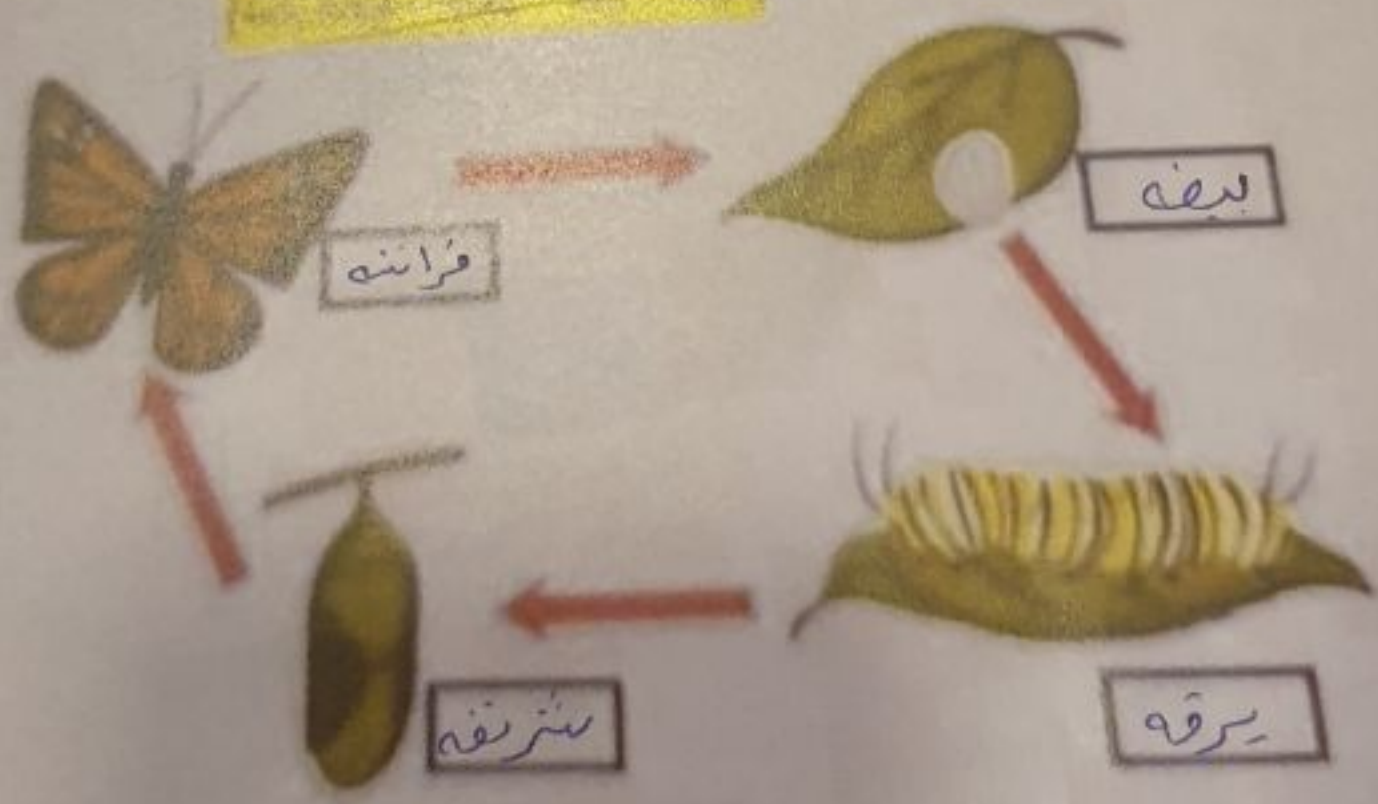
(التكدس السكاني - قطع الغابات - البراكين - الكائنات الحية - التلوث)



29- من كل من (الفيتامينات أو المعادن) اكتبها

الأعضاء	الفيتامينات أو المعادن
يدخل على العين والذق وحساسة للشم	فيتامين ج (C)
يدخل على الدم والعضلات والاعصاب والذق	الحديد
يدخل على جهاز هضمنا الدم العروق والذق	الكالسيوم
الاعصاب والدم	فيتامين أ (A)

30- اكتب مراحل التحول في فراشات الفراشة



لنهاء الأبناء بالتفصيل والنجاح

المادة	العلوم	الصف	الرابع	المسار	العام	الفصل	الأول	عدد الصفحات	5
--------	--------	------	--------	--------	-------	-------	-------	-------------	---

السؤال الثاني

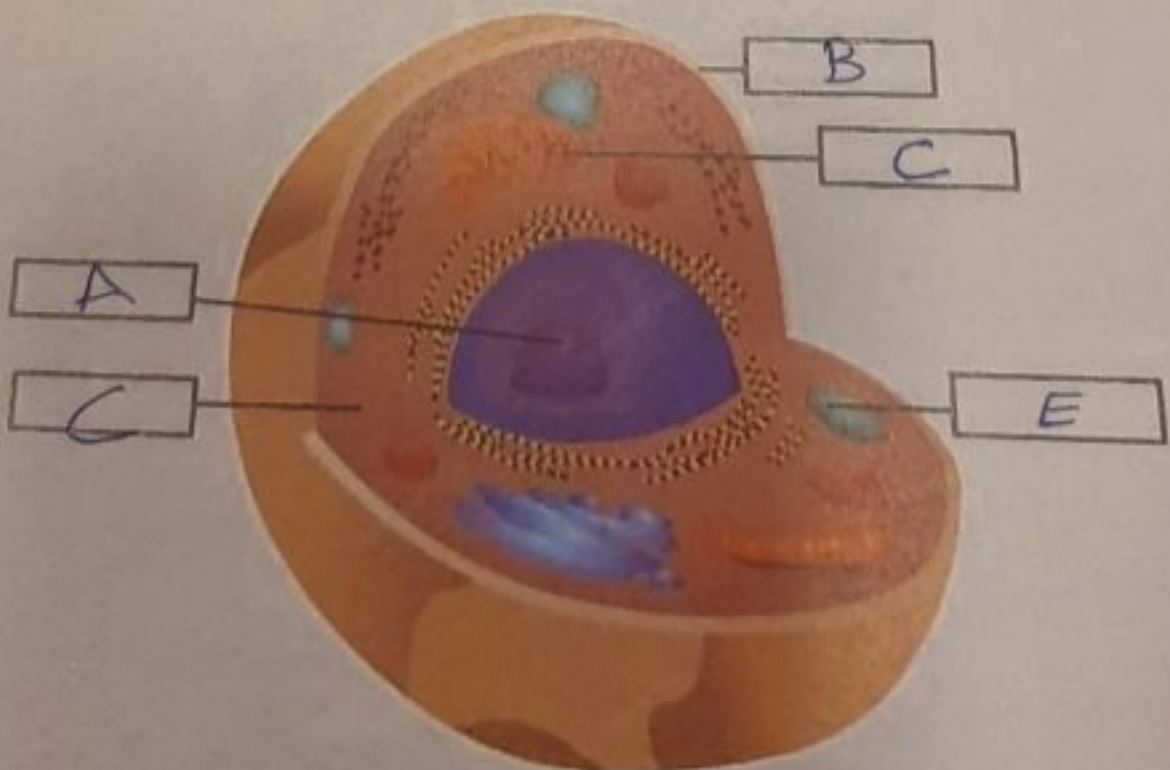
55

أ: املأ الفراغات أدناه بأفضل كلمة تكمل كل جملة، مستخدماً المصطلحات التالية:

- الأكسجين * الفيروسات * الوراثة * الإحصاب * تحديد المواقع بالصدى
 الملاحظة * الإقراض * المناعة * نورة حياة الكائن * كائن حي

16. أي شيء يمكنه تنفيذ الوظائف الحيوية الخمس الأساسية من... كما... هي
17. لا يمكن أن تتكاثر... فيروسيات بنفسها.
18. تحمل خلايا الدم الحمراء... لا... كيميائياً... عبر الجسم.
19. تنتقل الصفات من الآباء إلى صغارها من خلال... الوراثية.
20. الإحصاب... يحدث عندما يجتمع الحيوان المنوي والبويضة.
21. بيرة... جيل... هي ولادة الكائن الحي ونموه وتكاثره وموته.
22. تستخدم الخفافيش... الكواكب... لتحديد مكان توضعها في الظلام.
23. عندما تخفي سلالة معينة من الوجود، فهذا هو... الإضراب.
24. تعتبر... المناعة... هي القدرة على مقاومة مرض معزٍ والشفاء منه.
25. من مهارات الاستقصاء... الاستقصاء... وهي استخدام حواسك للتعلم عن عصر أو حدث.
- 26: استخدم رمز المفردات التالية لملئ الفراغات على رسم الخلية

- A-النواة B-غشاء الخلية C-المتوكوندرية D-السييتوبلازم E-الفجوة



المادة	العلوم	الصف	الرتبة	المسار	العام	الفصل	الأول	عدد الصفحات
--------	--------	------	--------	--------	-------	-------	-------	-------------

9. ما الكلمة التي تصف استجابة النبات للضوء؟

- a. استوائي
- b. جانبية
- c. انتحاء
- d. حوثر



d. حماية نفسه

10. ما الوظيفة الرئيسة لأشواك القنفذ؟

- a. العثور على مأوى
- b. الحفاظ على برودة الجسم
- c. العثور على الغذاء
- d. حماية نفسه

11. في منطقة شمالية، تختلف أعداد طائر الأول خلال العام، ما سبب الاختلاف؟

- a. الهجرة
- b. الافتراض
- c. البيئات الشتوي
- d. السكن

12. تستخدم الحيوانات حواسها لمساعدتها في:

- a. بناء المنازل
- b. العثور على الغذاء
- c. النمو
- d. استخدام الطاقة

13. في حالة التكاثر من خلال الأوبون تسمى خلية الاثنى:

- a. البويضة
- b. الحيوان المنوي
- c. الجنين
- d. الاخصاب

14. يتضمن النظام الغذائي المتوازن أطعمة من:

- a. مجموعات الألبان واللحوم فقط
- b. جميع المجموعات الغذائية
- c. أي من المجموعات الغذائية الثلاثة
- d. مجموعات الألبان والحبوب فقط

15. ما السبب وراء أهمية النوم للصحة الجيدة؟

- a. يساعد الجسم في هضم الطعام
- b. يقوي عضلاتك
- c. يوقف انتشار الجراثيم
- d. يعطي جسمك الوقت للإصلاح

السؤال الأول

ضع دائرة حول رمز الإجابة الصحيحة فيما يأتي:

45

1. ماذا نسمي العملية التي يستخدمها العلماء للإجابة عن الأسئلة؟

- a. الطريقة العلمية.
- b. الفرضية
- c. التجربة
- d. التنوير

2. أي مما يأتي لا يُعد من الكائنات الدقيقة؟

- a. البكتيريا البدائية
- b. الطلائعيات
- c. السرخس
- d. البكتيريا

3. ماذا نسمي مجموعة الخلايا المتشابهة التي تقوم بوظيفة واحدة معا؟

- a. النسيج
- b. الخلايا الحيوانية
- c. الأجهزة
- d. الأعضاء

4. أي من هذه الأجزاء لا يوجد في الخلايا الحيوانية؟

- a. غشاء الخلية
- b. الميتوكوندريا
- c. الكروموسوم
- d. البلاستيدة الخضراء

5. أي مما يلي لا يُعد صفة موروثية؟

- a. لون الشعر
- b. لون البشرة
- c. تركيب الدراجة
- d. لون العينين

6. ما الجهاز الذي تعد المعدة جزءاً منه؟

- a. الهيكل العظمي
- b. الجهاز الهضمي
- c. الجهاز العصبي
- d. الجهاز الدوري

7. ما نوع الخلايا التي تحمل الرسائل من أحد أعضاء الجسم إلى غيره؟

- a. العصبية
- b. العظمية
- c. الدم
- d. العضلات

8. ما الحيوان الذي يمر خلال تحوله بمرحلة الحورية؟

- a. ضفدع
- b. طائر
- c. فراشة
- d. حشرة الرعاش