

المادة : علوم

التاريخ : 2018/ 10 / 24

الموضوع : دورة حياة النبات



دولة الإمارات العربية المتحدة

دائرة التعليم والمعرفة

مدرسة الرؤية الخاصة

الصف: الخامس.. الشعبة: 1..

ورقة عمل رقم (4)

العام الدراسي 2018-2019
الفصل الدراسي الاول

اولاً اسئلة كتابية اكمل ما يلي :

1. دورة حياة النبات

2. الجنين

3. الانبات

4. غشاء البذرة

5. الصنوبر

6. تنقسم النباتات حسب الفلقة الى نوعين انكرهما مع ذكر مثال لكل نوع

1 مثال.....

2 مثال.....

7. تحتاج البذرة لتقوم بعملية الانبات الى

-1

-2

-3

8. العملية التي تسبق الاخصاب هي عملية

9. يحدث التلقيح بواسطة

10. الزهرة مهمة جداً للنبات لانها

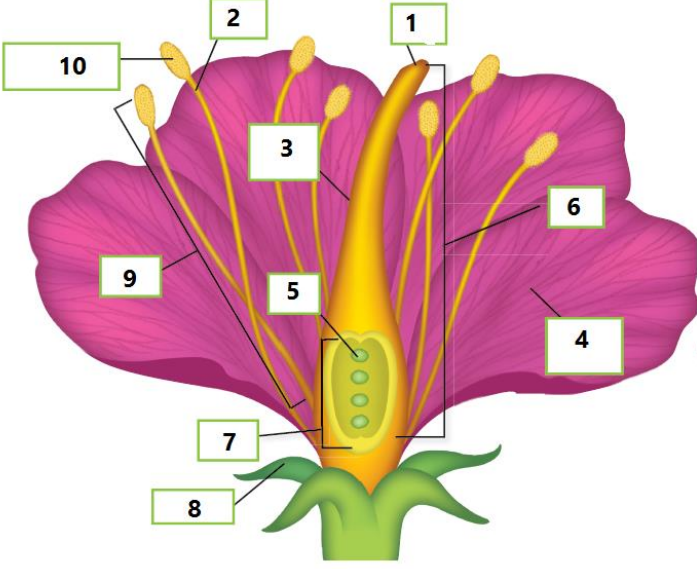
11. تنتج حبوب اللقاح داخل الزهرة في

12. يحدث الاخصاب في الزهرة داخل

13. يحدث الاخصاب عندما يندمج و

14. تكون الزهرة غير مثالية عندما

15. فى الصورة المجاورة اذكر اسم كل جزء ووظيفته



1 -

وظيفته

4 -

وظيفته

5 -

وظيفته

6 -

وظيفته

7 -

وظيفته

8 -

وظيفته

9 -

وظيفته

هذه الزهرة مثالية ام غير مثالية اشرح ؟

16. يحدث التلقيح فى الازهار بعدة طرق وهى :-

1

2

3

ثانياً اسئلة الاختيار اختار الاجابة الصحيحة فيما يلي:

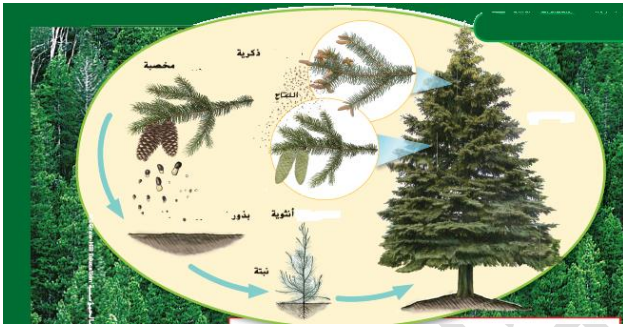
1. يتكاثر الطحلب عن طريق التكاثر:

- () (A) الجنسي () (B) اللاجنسى
() (C) الزهرى () (D) الجنسى واللاجنسى

2. ينتج الجنين من جزء فى الزهرة وهو :

- () (A) السداة () (B) المبيض
() (C) السبلة () (D) البتلة

3. فى الصورة المجاورة مثال على دورة حياة النباتات:



- () (A) الزهرية
() (B) معرة البذور
() (C) السرخس
() (D) مغطاة البذور

4. تنتشر بذور هذا النبات بواسطة :

- () (A) الرياح وجناح البذرة () (B) الماء وجناح البذرة
() (C) جناحين للبذرة () (D) مضخة البذرة

السؤال الثالث قارن بين النباتات ذات الفلتين وذات الفلقة الواحدة

وجه المقارنة	ذات الفلقة	ذات الفلتين
اجزاء الزهرة		
العروق		
مثال		

ا. رضا محمد

مع تمنياتي للاطباء المستقبل بالنجاح والتوفيق

0568705349