



عاماً للتسامح
2019



ولاؤنا خليفة



الفصل الثالث

الدراسات الاجتماعية



جاءت الدراسات الاجتماعية من



2018/19





#عام التسامح - 2019

الاسم : الصف : الثالث () التاريخ : / / 2019

المشهد الأول : وضح المقصود بالطقس ؟

.....

المشهد الثاني : للطقس العديد من العناصر التي نشاهدها بشكل يومي تقريباً خاصة في فصل الشتاء ؟ عددها

		٥		
--	--	---	--	--

المشهد الثالث : أمامك مجموعة من الرموز وضح دلالة كل رمز ؟



المشهد الرابع : علل تحول الأمطار من قطرات ماء إلى ما يعرف في الثلج أو البرد ؟

.....

المشهد الخامس : صوب ما تحته خط في الجمل التالية ؟

(الطقس هو كمية بخار الماء الموجود في الهواء)

(الرياح هي حالة الجو خلال فترة زمنية قصيرة)

(الرطوبة حركة الكتل الهوائية في اتجاه افقي)





#عام التسامح - 2019

المشهد السادس : للطقس العديد من العناصر التي نشاهدها بشكل يومي تقريباً خاصة في فصل الشتاء؟ عددها



المشهد السابع : ضع دائرة على رمز الاجابة الصحيح؟

• حالة الجو خلال فترة زمنية قصيرة

أ	الرياح	ب	الرطوبة	ج	المطر	د	الطقس
---	--------	---	---------	---	-------	---	-------

• واحدة من التالي ليس من عناصر الطقس

أ	الجبال	ب	المطر	ج	الحرارة	د	الرياح
---	--------	---	-------	---	---------	---	--------

• تسقط الأمطار في أغلب الأوقات في الإمارات في فصل

أ	الصيف	ب	الشتاء	ج	الربيع	د	الخريف
---	-------	---	--------	---	--------	---	--------

• الصورة التالية تمثل حالة الجو



أ	مطر	ب	شمس	ج	غائم جزئي	د	رعود
---	-----	---	-----	---	-----------	---	------

• الصورة التالية تمثل حالة الجو



أ	مطر	ب	شمس	ج	غائم جزئي	د	رعود
---	-----	---	-----	---	-----------	---	------

• الصورة التالية تمثل حالة الجو



أ	مطر	ب	شمس	ج	غائم جزئي	د	رعود
---	-----	---	-----	---	-----------	---	------

• الصورة التالية تمثل حالة الجو



أ	مطر	ب	شمس	ج	غائم جزئي	د	رعود
---	-----	---	-----	---	-----------	---	------



#عام التسامح - 2019



الاسم : الصف: الثالث () التاريخ : / / 2019

المشهد الثامن : وضع المقصود بالمناخ ؟

.....

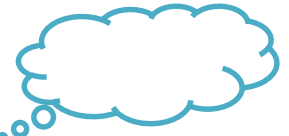
المشهد التاسع: هناك العديد من العوامل المؤثرة في مناخ الإمارات ؟

--	--	--



المشهد العاشر: استكمل النموذج التالي بالكلمات المناسبة من الجدول المرافق ؟

مدار السرطان	مدار الجدي
دائرة الاستواء	



المشهد الحادي عشر : علل سيادة المناخ الصحراوي الحار في دولة الإمارات العربية المتحدة

.....



عام التسامح - 2019

ملحق تعزيزي

..... الصف: الثالث () التاريخ : / / 2019

من العوامل المؤثرة في مناخ الإمارات



من عناصر المناخ :

ما هي الفصول الأربعة وكيف يكون المناخ فيها

وضح المقصود بالمناخ والطقس





عام التسامح - 2019

2019 /

من العوامل المؤثرة في نمو النبات قم بوضع الرقم الصحيح



1- الحرارة والضوء



2- الماء - الهواء

3- التربة

من أنواع النبات الطبيعي :



2- معمر

1- حولي



كيف يؤثر المناخ في نمو النبات

أكمل الفراغات التالية بما يناسب (الشعبي - المعمر - الحرمل)
نبات من النباتات التي تستخدم في
الطب





#عام التسامح - 2019



المشهد الثاني عشر : وضح المقصود بالهواتف الذكية والإنترنت ؟

المشهد الثالث عشر : للتكنولوجيا أنواع عديدة منها

المشهد الرابع عشر : التطور الذي تشهده دبي في مجال التكنولوجيا يدور في المسارات التالية



المشهد الخامس عشر : للتكنولوجيا استخدامات كثيرة في الوقت الحالي عدد بعضها ؟

المشهد السادس عشر : للتكنولوجيا العديد من الأنواع , من خلال الصور استخلص هذه الأنواع



1- الهواتف الذكية

2- الحواسيب



3- السيارات

4- الأجهزة الطبية

5- الانترنت





المنشط السابع عشر: استخلص من الصور الخدمات التي تقدمها بلادي في مجال الطرق ؟



المنشط الثامن عشر: استخلص من الصور الأسباب التي تؤدي إلى تدمير الطرق ؟



المنشط التاسع عشر: استخلص من الصور فوائد قطار الاتحاد ؟
اختصار الوقت - تقليل التكلفة - فرص العمل - الحفاظ على الطرق



المنشط العشرون: كان الهدف من قطار الاتحاد زيادة السكان في منطقة
؟.....





#عام التسامح - 2019

الاسم : الصف: الثالث () التاريخ : / / 2019

المنشط الحادي والعشرون : استكمل النص التالي بالكلمات المساندة ؟
مياه الصرف الصحي - السياسة- أمام - أقدم - جودة الاتقان - البنية التحتية - سطح الأرض

إذا كانت العربة هي والحصان هو الاقتصاد فيجب وضع الحصان
العربة , يعتبر نفق الشندغة نفق في الإمارات هذا
وتحل دواله الإمارات المرتبة الأولى في والثالثة في
.....
المخلفات السائلة المصروفة من المجمعات السكنية والتجارية تعرف
ب..... وتكون تحت.....

المنشط الثاني والعشرون : ضع دائرة حول رمز الإجابة الصحيحة فيما يلي ؟

*يقع تحت سطح الأرض	أ- الجبل	ب -السد	ج- النفق
*فائدة الانفاق لحركة النقل	أ- يسهل	ب -يعقد	ج- لا تأثير له
*أقدم نفق في دبي	أ- المطار	ب -الخور	ج- الشندغة
*دربك درب	أ- الصعوبة	ب -السهالة	ج- التضيق
*تاريخ تأسيس نفق الشندغة	أ- 1976	ب -1975	ج- 1985

ما ذا تعني لك هذه الإشارة





#عام التسامح - 2019

الاسم : الصف: الثالث () التاريخ : / / 2019

المنشط الثالث والعشرون : استخلص من الصور صفات الطالب المبتكر ؟



المنشط الرابع والعشرون : استخلص من الصور مجالات الابتكار ؟



المنشط الخامس والعشرون : ابتكار اماراتي جديد قادم إلى الفضاء

المنشط السادس والعشرون : من هو المبتكر الأول في الإمارات؟





#عام التسامح - 2019

الاسم : الصف : الثالث () التاريخ : / / 2019

المنشط السابع والعشرون : استخلص من الصور الصفات التي تدل على المسؤولية؟



المنشط الثامن والعشرون : صنف الكلمات التالية وفق الجدول (الصحة - النظافة - التربية - التعليم - الأمن - الغذاء - المذاكرة)

مسؤولية الفرد	مسؤولية الأسرة	مسؤولية الدولة

المنشط التاسع والعشرون : التفكير خارج الصندوق (ماذا لو لم توفر الدولة الأمن)

المنشط الثلاثون : ماذا تعني لك الأسرة؟





#عام التسامح - 2019

الاسم : الصف : الثالث () التاريخ : / / 2019

المنشط الحادي والثلاثون : استخلص من الصور الصفات التي تدل على التسامح ؟



المنشط الثاني والثلاثون: ضع كلمة تسامح أو تعصب مقابل السلوكيات التالية

يعامل الناس
حسب الجنسية

طالب يعفو عن
زميله الذي شتمه

ينصر ابن
عشيرته الظالم



المنشط الثالث والثلاثون : التفكير خارج الصندوق (لو لم تكن الإمارات بلد للتسامح)

.....

المنشط الرابع والثلاثون : ماذا تعني لك كلمة التسامح ؟

.....

المنشط الخامس والثلاثون : ما اسم الشجرة التي يدل عليها شعار عام التسامح ؟

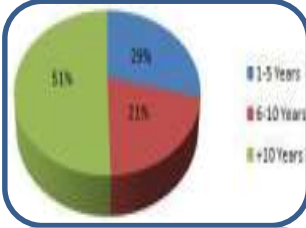
.....





#عام التسامح - 2019

المنشط السادس والثلاثون : استخلص من الصور العلوم التي اشتهر بها الحسن بن الهيثم ؟
الجراحة والطب - الرياضيات - الفلك - البصريات



المنشط السابع والثلاثون : صادق على صحة الجمل التالية

هو أبو علي
محمد بن الحسن

ولد في البصرة
في العراق

مشروعه في
مصر تعلق
بالنيل

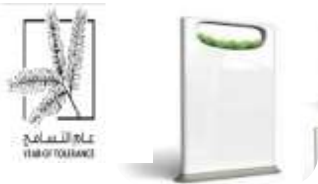


المنشط الثامن والثلاثون : التفكير خارج الصندوق (كيف تم السيطرة على مياه نهر النيل)

المنشط التاسع والثلاثون : مسائل رياضية فلكية خارجية ؟

القرن = عام
السنة الميلادية = يوم
السنة الهجرية = يوم

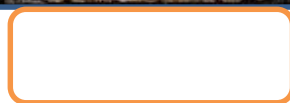
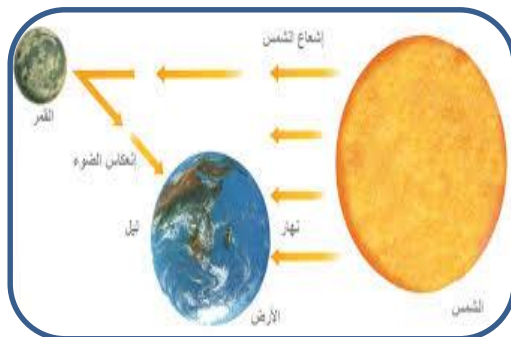
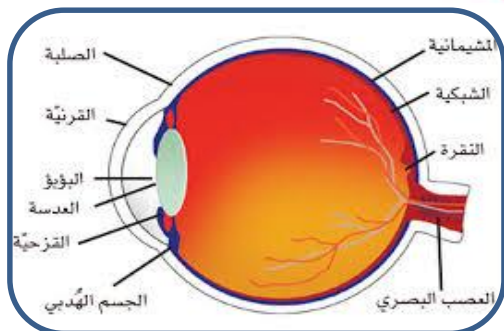




الْهَدَفُ مِنَ الْوَرَقَةِ: الحسن بن الهيثم



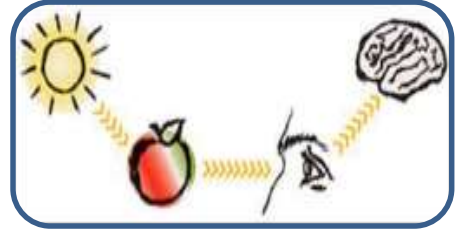
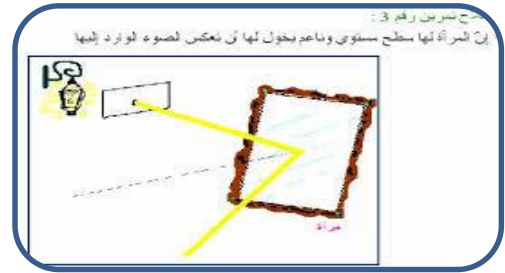
المنشط الأربعة: ضع الكلمة المناسبة تحت الصورة ؟
(القرنية - الساعة المائية - انكسار الضوء - البيت المظلم - سقوط الأشعة على القمر
وانعكاسها على الأرض - كتاب ابن الهيثم)





الهِدْفُ مِنْ الْوَرَقَةِ: الحسن بن الهيثم

المنشط الحادي والأربعون: ضع الكلمة المناسبة تحت الصورة ؟
(انعكاس الضوء - معلم نيوتن - التلسكوب - تكبير العدسات - الطبيب الإماراتي جابر الخيلي
انعكاس الضوء على الجسم ثم الى العين - تركيب العين ؟



تنمية الحقيقية في الاستثمار الثقافي والمعرفي لبناء الأوطان، والإمارات اليوم وجهة
للكتيرين بما تضمه من حراك ثقافي وتنوع معرفي». **المعلم عمر حسن**





الهدف من الورقة: الحسن بن الهيثم



المنشط الثاني والاربعون :ضع الكلمة المناسبة الفراغ المناسب ؟
(القرنية - الساعة المائية - الانكسار- البيت المظلم - الانعكاس - المناظر)

1	هو الكتاب الذي جمع ابن الهيثم فيه نظرياته
2	عندما ينتقل الضوء من وسط إلى آخر يحدث
3	عندما يسقط الضوء على جسم لامع يحدث
4	من أسماء العين الذي اطلقها ابن الهيثم
5	الساعة التي ابتكرها ابن الهيثم هي
6	ابتكر ابن الهيثم الكاميرا وكانت تعرف بـ

المنشط الثاني والأربعون ب :ضع الكلمة المناسبة في الفراغ المناسب ؟
(نيوتن - التلسكوب - تكبير العدسات - جابر الخيلي - ابن الهيثم - القمر - ابن الهيثم - الجاذبية)

1	من العلماء الذين تتلمذوا على يد ابن الهيثم
2	من الاختراعات التي ساهم ابن الهيثم في تطويرها
3	وضع ابن الهيثم مسائل مهمة في
4	الطبيب الإماراتي الذي ساهم في أول عملية بالذكاء الصناعي
5	انعكاس الضوء على الجسم ثم الى العين نظرية
6	الذي يعكس ضوء الشمس على الأرض





atallah



Omar



الهِدْفُ مِنَ الْوَرَقَةِ: صاحب السمو الشيخ خليفة بن زايد حفظه الله

المنشط الثالث والأربعون :ضع الكلمة المناسبة الفراغ المناسب ؟
(العين - - 1948-الأول - المويجي - النهائية - حصة بنت محمد - والده - ولي للعهد -
1971 - 1973- رئيس للدولة - الياه 3 -)

1	في عام 2004 تم اختيار الشيخ خليفة
2	ولد الشيخ خليفة في قلعة
3	المدينة التي ولد فيه الشيخ خليفة وترعرع هي
4	ولد الشيخ خليفة عام
5	المدرسة التي تلقى فيها علومه هي مدرسة
6	ترتيب الشيخ خليفة بين أبناء الشيخ زايد
7	والدة الشيخ خليفة هي الشيخة
8	في عام 1969 تم اختيار الشيخ خليفة
9	هو أول رئيس وزراء في أبوظبي عام
10	أصبح نائب رئيس مجلس وزراء الاتحاد عام
11	تتلمذ الشيخ خليفة مهارات السياسة على يد
12	هو قمر صناعي أطلق عام 2018





atallah



Omar



الهِدْفُ مِنَ الْوَرَقَةِ: صاحب السمو الشيخ خليفة بن زايد حفظه الله

المنشط الرابع والأربعون : استكمل بطاقة التعريف التالية ؟



صاحب الصورة
والده هو
والدته هي
تاريخ الميلاد
مكان الميلاد
تولى ولاية العهد عام
رئيس وزراء أبوظبي عام
منصبه الحالي
أصبح رئيس للدولة في عام

المنشط الرابع والأربعين 2 : صنف الإنجازات التالية وفق الجدول ؟
(المساكن - المدارس - المساعدات - البنوك والمشاريع - الطرق - خليفة سات - المستشفيات)

عمرانية	الفضاء	الاقتصاد	الصحة	التعليم	انساني





atallah

Omar



الهِدَفُ مِنَ الْوَرَقَةِ: صاحب السمو الشيخ خليفة بن زايد حفظه الله

المنشط الخامس والأربعون ضع الكلمة المناسبة تحت الصورة ؟
ولد في - والده - انجاز تعليمي - انجاز صحي - مساعدات إنسانية - مساكن شعبية - رئيس
دولة - خليفة سات - 1948 - نائب رئيس وزراء الاتحاد- رئيس وزراء)





atallah



Omar



الهدف من الورقة: المجلس الأعلى الاتحادي والمجلس الوزاري

المنشط السادس والأربعون: ضع الكلمة المناسبة الفراغ المناسب ؟
(الشيخ زايد رحمه الله - محمد بن راشد - 7 - الشيخ خليفة بن زايد - سيف بن زايد - منصور بن زايد - وزارة التسامح - وزارة التربية والتعليم - لبنى القاسمي - مراقبة سير الإدارات - وزراء - المجلس الأعلى - رسم السياسة العامة للدولة)

1	أول رئيس للمجلس الأعلى الاتحادي هو
2	نائب رئيس الدولة الحالي هو الشيخ
3	عدد أعضاء المجلس الأعلى هو
4	رئيس المجلس الأعلى الحالي هو
5	رئيس مجلس الوزراء هو الشيخ
6	يتولى منصب وزير الداخلية ونائب رئيس مجلس الوزراء
7	ويتولى منصب وزير شؤون الرئاسة ونائب رئيس مجلس الوزراء
8	وزارة تهتم بالتعليم في الدولة
9	وزارة تهتم بالحوارة وعدم التمييز بين أفراد الشعب في الدولة
10	أول وزيرة في الدولة
11	من مهام مجلس الوزراء
12	ينتخب رئيس الدولة ونائب رئيس الدولة
13	يتكون مجلس الوزراء من





atallah

Omar



الهدف من الورقة: المجلس الأعلى الاتحادي ومجلس الوزراء

المنشط السادس والاربعون : استكمل المخطط الذهني التالي ؟

المجلس الأعلى الاتحادي

الرئيس الحالي
.....

الرئيس السابق
.....

من مهامه

التصديق على

من مهامه

ينتخب

عدد الأعضاء

.....

المنشط السابع والأربعين : ضع الكلمة المناسبة تحت الصورة ؟



أول وزيرة
.....



رئيس الوزراء
.....



الرئيس السابق
.....



الرئيس الحالي
.....



وزير شؤون الرئاسة
.....



وزير الداخلية
.....

أول وزيرة
المعلم عمر حسن

رئيس الوزراء
«تتعدد معارفنا وثقافتنا وتنوع معارفنا».

وزير شؤون الرئاسة
.....

وزير الداخلية
.....



atallah



Omar



الهِدْفُ مِنْ الْوَرَقَةِ: المجلس الأعلى الاتحادي ومجلس الوزراء

المنشط الثامن والأربعون: ضع إشارة (√) أمام العبارة الصحيحة؟

يتكون المجلس الأعلى من أولياء العهود

من صلاحيات مجلس الوزراء اعداد مشروع الموازنة

يعقد المجلس الأعلى اجتماعاته في دبي

رسم السياسة العامة من صلاحيات مجلس الوزراء

الموافقة على تعيين رئيس الوزراء من صلاحيات المجلس الأعلى

تولى الشيخ خليفة المجلس الأعلى في عام 2004

يتكون مجلس الوزراء من حكام الإمارات السبع

اول وزيرة في الدولة لبنى خالد القاسمي

أعلى سلطة في هيكل مجلس الوزراء رئيس الوزراء

تنمية الحقيقية في الاستثمار الثقافي والمعرفي لبناء الأوطان، والإمارات اليوم وجهة للكثيرين بما تضمه من حراك ثقافي وتنوع معرفي».

المعلم عمر حسن





عاماً للتسامح
2019



ولاؤنا خليفة



الفصل الثالث

الدراسات الاجتماعية



جمهورية الإمارات العربية المتحدة



2018/19





#عام التسامح - 2019

الاسم : الصف : الثالث () التاريخ : / / 2019

المشهد الأول : وضح المقصود بالطقس ؟

حالة الجو خلال فترة زمنية قصيرة

المشهد الثاني : للطقس العديد من العناصر التي نشاهدها بشكل يومي تقريباً خاصة في فصل الشتاء ؟ عددها

المطر	الرياح	الحرارة	الرطوبة	الضباب
-------	--------	---------	---------	--------

المشهد الثالث : أمامك مجموعة من الرموز وضح دلالة كل رمز ؟



سحب رعدية

ثلوج

غائم جزئي

صحو

ممطر

المشهد الرابع : علل تحول الأمطار من قطرات ماء إلى ما يعرف في الثلج أو البرد ؟

انخفاض درجات الحرارة في طبقات الجو على الصفر المئوي

المشهد الخامس : صوب ما تحته خط في الجمل التالية ؟

الطقس هو كمية بخار الماء الموجود في الهواء (**الرطوبة**)

الرياح هي حالة الجو خلال فترة زمنية قصيرة (**الطقس**)

الرطوبة حركة الكتل الهوائية في اتجاه افقي (**الرياح**)





#عام التسامح - 2019

المشهد السادس : للطقس العديد من العناصر التي نشاهدها بشكل يومي تقريباً خاصة في فصل الشتاء؟ عددها



المشهد السابع : ضع دائرة على رمز الاجابة الصحيح؟

•حالة الجو خلال فترة زمنية قصيرة

أ	الرياح	ب	الرطوبة	ج	المطر	د	الطقس
---	--------	---	---------	---	-------	---	-------

•واحدة من التالي ليس من عناصر الطقس

أ	الجبال	ب	المطر	ج	الحرارة	د	الرياح
---	--------	---	-------	---	---------	---	--------

•تسقط الأمطار في أغلب الأوقات في الإمارات في فصل

أ	الصيف	ب	الشتاء	ج	الربيع	د	الخريف
---	-------	---	--------	---	--------	---	--------

•الصورة التالية تمثل حالة الجو



أ	مطر	ب	شمس	ج	غائم جزئي	د	رعود
---	-----	---	-----	---	-----------	---	------

•الصورة التالية تمثل حالة الجو



أ	مطر	ب	شمس	ج	غائم جزئي	د	رعود
---	-----	---	-----	---	-----------	---	------

•الصورة التالية تمثل حالة الجو



أ	مطر	ب	شمس	ج	غائم جزئي	د	رعود
---	-----	---	-----	---	-----------	---	------

•الصورة التالية تمثل حالة الجو



أ	مطر	ب	شمس	ج	غائم جزئي	د	رعود
---	-----	---	-----	---	-----------	---	------



#عام التسامح - 2019



الاسم : الصف: الثالث () التاريخ : / / 2019

المشهد الثامن : وضع المقصود بالمناخ ؟

حالة الجو في منطقة ما خلال فترة زمنية طويلة

المشهد التاسع: هناك العديد من العوامل المؤثرة في مناخ الإمارات ؟

توزيع اليباس والماء	البعد والقرب من الاستواء	الارتفاع والانخفاض
---------------------	--------------------------	--------------------



المشهد العاشر: استكمل النموذج التالي بالكلمات المناسبة من الجدول المرافق ؟

مدار السرطان	مدار السرطان
دائرة الاستواء	



مدار
السرطان

الاستواء

مدار
السرطان

المشهد الحادي عشر : علل سيادة المناخ الصحراوي الحار في دولة الإمارات العربية المتحدة

مرور مدار السرطان وبالتالي الوقوع في المنطقة المدارية الحارة



عام التسامح - 2019

2019 /

من العوامل المؤثرة في نمو النبات قم بوضع الرقم الصحيح



1

1- الحرارة والضوء



3

2- الماء - الهواء

3- التربة

من أنواع النبات الطبيعي :



1

2- معمر

1- حولي

2

كيف يؤثر المناخ في نمو النبات

من عناصر نمو النبات الحرارة والامطار وهي من عناصر المناخ.

أكمل الفراغات التالية بما يناسب (الشعبي - المعمر - الحرمل)
نبات .. الحرمل... من النباتات المعمرة.... التي تستخدم في الطب
..... الشعبي.....





#عام التسامح - 2019



المشهد الثاني عشر : وضع المقصود بالهواتف الذكية والإنترنت ؟

هي شبكة معلوماتية للبحث ونقل المعلومات ومن وسائل التواصل الحديثة الهواتف الذكية

المشهد الثالث عشر : للتكنولوجيا أنواع عديدة منها

الهواتف	الانترنت	الأجهزة الطبية	الأجهزة الكهربائية	وسائل النقل
---------	----------	----------------	--------------------	-------------

المشهد الرابع عشر : التطور الذي تشهده دبي في مجال التكنولوجيا يدور في المسارات التالية



مترو دبي



الانترنت المجاني



الحكومة الذكية



شرطة دبي



مصباح دبي

المشهد الخامس عشر : للتكنولوجيا استخدامات كثيرة في الوقت الحالي عدد بعضها ؟

المشهد السادس عشر : للتكنولوجيا العديد من الأنواع , من خلال الصور استخلص هذه الأنواع



3



5

1- الهواتف الذكية

2- الحواسيب

3- السيارات

4- الأجهزة الطبية

5- الانترنت



4



1



2



المنشط السابع عشر: استخلص من الصور الخدمات التي تقدمها بلادي في مجال الطرق؟



الانفاق



الجسور



الصيانة



الانارة

المنشط الثامن عشر: استخلص من الصور الأسباب التي تؤدي إلى تدمير الطرق؟



الحرارة



الازدحام



الحوادث



الحمولة الزائدة

المنشط التاسع عشر: استخلص من الصور فوائد قطار الاتحاد؟
اختصار الوقت - تقليل التكلفة - فرص العمل - الحفاظ على الطرق



اختصار الوقت



الحفاظ على الطرق



فرص العمل



تقليل التكلفة

المنشط العشرون: كان الهدف من قطار الاتحاد زيادة السكان في منطقة الظفرة





#عام التسامح - 2019

الاسم : الصف: الثالث () التاريخ : / / 2019

المنشط الحادي والعشرون : استكمل النص التالي بالكلمات المساندة ؟
مياه الصرف الصحي - السياسة- أمام - أقدم - جودة الاتقان - البنية التحتية - سطح الأرض

إذا كانت العربة هي والحصان هو الاقتصاد فيجب وضع الحصان
العربة , يعتبر نفق الشندغة نفق في الإمارات هذا
وتحل دواله الإمارات المرتبة الأولى في والثالثة في
.....
المخلفات السائلة المصروفة من المجمعات السكنية والتجارية تعرف
ب..... وتكون تحت.....

المنشط الثاني والعشرون : ضع دائرة حول رمز الإجابة الصحيحة فيما يلي ؟

*يقع تحت سطح الأرض	أ- الجبل	ب -السد	ج- النفق
*فائدة الانفاق لحركة النقل	أ- يسهل	ب -يعقد	ج- لا تأثير له
*أقدم نفق في دبي	أ- المطار	ب -الخور	ج- الشندغة
*دربك درب	أ- الصعوبة	ب -السهالة	ج- التضيق
*تاريخ تأسيس نفق الشندغة	أ- 1976	ب -1975	ج- 1985

ما ذا تعني لك هذه الإشارة





#عام التسامح - 2019

الاسم : الصف : الثالث () التاريخ : / / 2019

المنشط الثالث والعشرون : استخلص من الصور صفات الطالب المبتكر ؟



يحترم الآراء
ويحل المشكلات



التعاون
والحماسة



التجريب



التخطيط

المنشط الرابع والعشرون : استخلص من الصور مجالات الابتكار ؟



الروبوت



الطاقة الشمسية



التطبيقات
الذكية



الفضاء

المنشط الخامس والعشرون : ابتكار اماراتي جديد قادم إلى الفضاء

مسبار الأمل

خليفة سات

المنشط السادس والعشرون : من هو المبتكر الأول في الإمارات؟

... الشيخ زايد رحمه الله .





#عام التسامح - 2019

الاسم : الصف : الثالث () التاريخ : / / 2019

المنشط السابع والعشرون : استخلص من الصور الصفات التي تدل على المسؤولية؟



عدم الازعاج



النظافة



عدم الكتابة على الجدران



دور الوالدين

المنشط الثامن والعشرون : صنف الكلمات التالية وفق الجدول (الصحة - النظافة - التربية - التعليم - الأمن - الغذاء - المذاكرة)

مسؤولية الفرد	مسؤولية الأسرة	مسؤولية الدولة
المذاكرة	التربية	الصحة
النظافة	الغذاء	التعليم
		الأمن

المنشط التاسع والعشرون : التفكير خارج الصندوق (ماذا لو لم توفر الدولة الأمن)

.. الفوضى والحروب ودمار الدولة وعدم التطور

المنشط الثلاثون : ماذا تعني لك الأسرة؟

هي الحب والعطف والأمان والاستقرار





#عام التسامح - 2019

الاسم : الصف: الثالث () التاريخ : / / 2019

المنشط الحادي والثلاثون : استخلص من الصور الصفات التي تدل على التسامح ؟



عام القراءة



عام التسامح



عام زايد



عام الخير

المنشط الثاني والثلاثون: ضع كلمة تسامح أو تعصب مقابل السلوكيات التالية

يعامل الناس
حسب الجنسية

تعصب

طالب يعفو عن
زميله الذي شتمه

التسامح

ينصر ابن
عشيرته الظالم

تعصب

المنشط الثالث والثلاثون : التفكير خارج الصندوق (لو لم تكن الإمارات بلد للتسامح)

تراجع التطور الاقتصادي ولم تعد مركز جذب للعمالة

المنشط الرابع والثلاثون : ماذا تعني لك كلمة التسامح ؟

خلق نبيل يقوم على العفو وعدم مقابلة الإساءة بالإساءة

المنشط الخامس والثلاثون : ما اسم الشجرة التي يدل عليها شعار عام التسامح ؟

الغاف





#عام التسامح - 2019

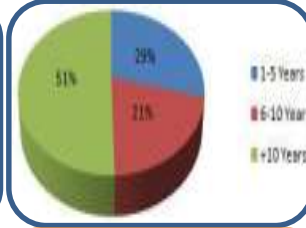
المنشط السادس والثلاثون : استخلص من الصور العلوم التي اشتهر بها الحسن بن الهيثم ؟
الجراحة والطب - الرياضيات - الفلك - البصريات



الجراحة والطب



الفلك



الرياضيات



البصريات

المنشط السابع والثلاثون : صادق على صحة الجمل التالية

هو أبو علي
محمد بن الحسن

ولد في البصرة
في العراق

مشروعه في
مصر تعلق
بالنيل

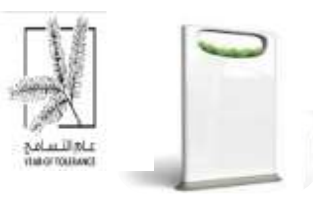
المنشط الثامن والثلاثون : التفكير خارج الصندوق (كيف تم السيطرة على مياه نهر النيل)

السود

المنشط التاسع والثلاثون : مسائل رياضية فلكية خارجية ؟

القرن = 100 عام
العقد = 10 أعوام
السنة الميلادية = 365.1/4 يوم
السنة الهجرية = 354 يوم

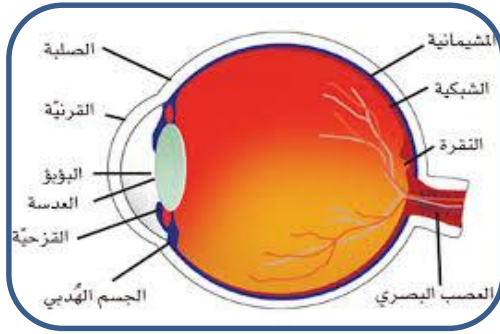




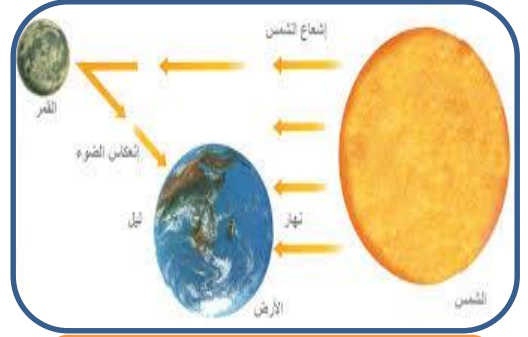
الهدف من الورقة: الحسن بن الهيثم



المنشط الأربعون: ضع الكلمة المناسبة تحت الصورة؟
(القرنية - الساعة المائية - انكسار الضوء - البيت المظلم - سقوط الأشعة على القمر وانعكاسها على الأرض - كتاب ابن الهيثم)



القرنية



سقوط الأشعة



البيت المظلم



الساعة المائية



كتاب ابن الهيثم



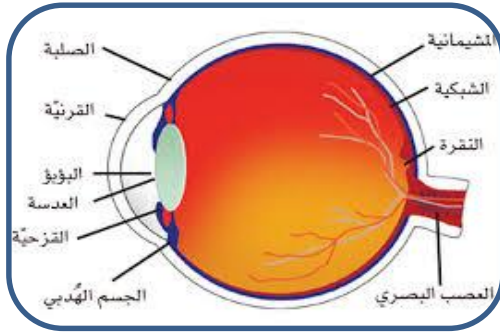
انكسار الضوء



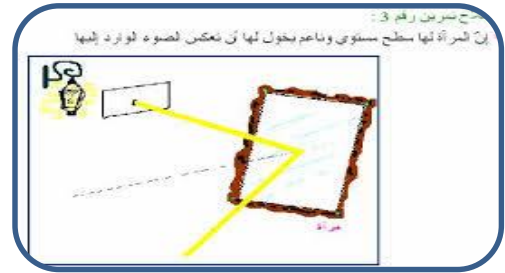


الهِدْفُ مِنْ الْوَرَقَةِ: الحسن بن الهيثم

المنشط الحادي والأربعون :ضع الكلمة المناسبة تحت الصورة ؟
(انعكاس الضوء - معلم نيوتن - التلسكوب - تكبير العدسات - الطبيب الإماراتي جابر الخيلي
انعكاس الضوء على الجسم ثم الى العين - تركيب العين) ؟



تركيب العين



انعكاس الضوء



معلم نيوتن



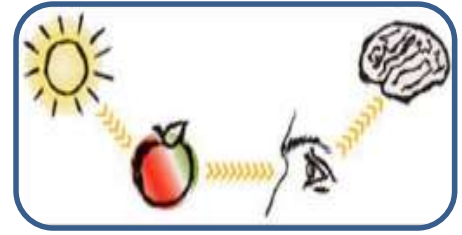
التلسكوب



تكبير العدسات



جابر الخيلي



انعكاس الضوء عن الجسم





الهدف من الورقة: الحسن بن الهيثم



المنشط الثاني والاربعون :ضع الكلمة المناسبة الفراغ المناسب ؟
(القرنية - الساعة المائية - الانكسار- البيت المظلم - الانعكاس - المناظر)

1	هو الكتاب الذي جمع ابن الهيثم فيه نظرياته	المناظر
2	عندما ينتقل الضوء من وسط إلى آخر يحدث	الانكسار
3	عندما يسقط الضوء على جسم لامع يحدث	الانعكاس
4	من أسماء العين الذي اطلقها ابن الهيثم	القرنية
5	الساعة التي ابتكرها ابن الهيثم هي	المائية
6	ابتكر ابن الهيثم الكاميرا وكانت تعرف بـ	البيت المظلم

المنشط الثاني والأربعون ب :ضع الكلمة المناسبة في الفراغ المناسب ؟
(نيوتن - التلسكوب - تكبير العدسات - جابر الخيلي - ابن الهيثم - القمر - ابن الهيثم- الجاذبية)

1	من العلماء الذين تتلمذوا على يد ابن الهيثم	نيوتن
2	من الاختراعات التي ساهم ابن الهيثم في تطويرها	التلسكوب
3	وضع ابن الهيثم مسائل مهمة في	الجاذبية
4	الطبيب الإماراتي الذي ساهم في أول عملية بالذكاء الصناعي	جابر
5	انعكاس الضوء على الجسم ثم الى العين نظرية	ابن الهيثم
6	الذي يعكس ضوء الشمس على الأرض	القمر





atallah



Omar



الهِدْفُ مِنَ الْوَرَقَةِ: صاحب السمو الشيخ خليفة بن زايد حفظه الله

المنشط الثالث والأربعون :ضع الكلمة المناسبة الفراغ المناسب ؟
(العين - - 1948-الأول - المويجي - النهائية - حصة بنت محمد - والده - ولي للعهد -
1971 - 1973- رئيس للدولة - الياه 3 -)

1	في عام 2004 تم اختيار الشيخ خليفة	رئيس للدولة
2	ولد الشيخ خليفة في قلعة	المويجي
3	المدينة التي ولد فيها الشيخ خليفة وترعرع هي	العين
4	ولد الشيخ خليفة عام	1948
5	المدرسة التي تلقى فيها علومه هي مدرسة	النهيانية
6	ترتيب الشيخ خليفة بين أبناء الشيخ زايد	الأول
7	والدة الشيخ خليفة هي الشيخة	حصة
8	في عام 1969 تم اختيار الشيخ خليفة	ولي للعهد
9	هو أول رئيس وزراء في أبوظبي عام	1971
10	أصبح نائب رئيس مجلس وزراء الاتحاد عام	1973
11	تتلمذ الشيخ خليفة مهارات السياسة على يد	والده
12	هو قمر صناعي أطلق عام 2018	الياه 3





atallah



Omar



الهِدْفُ مِنَ الْوَرَقَةِ: صاحب السمو الشيخ خليفة بن زايد حفظه الله

المنشط الرابع والأربعون : استكمل بطاقة التعريف التالية ؟



صاحب الصورة	الشيخ خليفة
والده هو	الشيخ زايد
والدته هي	الشيخة حصة
تاريخ الميلاد	1948
مكان الميلاد	المويجعي العين
تولى ولاية العهد عام	1969
رئيس وزراء أبوظبي عام	1971
منصبه الحالي	1973
أصبح رئيس للدولة في عام	2004

المنشط الرابع والأربعين 2 : صنف الإنجازات التالية وفق الجدول ؟
(المساكن - المدارس - المساعدات - البنوك والمشاريع - الطرق - خليفة سات - المستشفيات)

عمرانية	الفضاء	الاقتصاد	الصحة	التعليم	انساني
المساكن	خليفة سات	البنوك	المستشفيات	المدارس	المساعدات





atallah

Omar



الهِدَفُ مِنَ الْوَرَقَةِ: صاحب السمو الشيخ خليفة بن زايد حفظه الله

المنشط الخامس والأربعون ضع الكلمة المناسبة تحت الصورة ؟
ولد في - والده - انجاز تعليمي - انجاز صحي - مساعدات إنسانية - مساكن شعبية - رئيس
دولة - خليفة سات - 1948 - نائب رئيس وزراء - رئيس وزراء)



مساكن



انجاز صحي



والده



ولد في



رئيس وزراء



مساعدات



انجاز تعليمي



خليفة سات



رئيس دولة



نائب رئيس وزراء



1948

تنمية الحقيقية في الاستثمار الثقافي والمعرفي لبناء الأوطان، والإمارات اليوم وجهة
للكثيرين بما تضمه من حراك ثقافي وتنوع معرفي». المعلم عمر حسن





atallah

Omar



الهِدْفُ مِنْ الْوَرَقَةِ: المجلس الأعلى الاتحادي والمجلس الوزاري

المنشط السادس والأربعون: ضع الكلمة المناسبة الفراغ المناسب ؟
(الشيخ زايد رحمه الله - محمد بن راشد - 7 - الشيخ خليفة بن زايد - سيف بن زايد - منصور بن زايد - وزارة التسامح - وزارة التربية والتعليم - لبنى القاسمي - مراقبة سير الإدارات- وزراء - المجلس الأعلى -)

1	أول رئيس للمجلس الأعلى الاتحادي هو	الشيخ زايد
2	نائب رئيس الدولة الحالي هو الشيخ	محمد بن راشد
3	عدد أعضاء المجلس الأعلى هو	7
4	رئيس المجلس الأعلى الحالي هو	الشيخ خليفة
5	رئيس مجلس الوزراء هو الشيخ	محمد بن راشد
6	يتولى منصب وزير الداخلية ونائب رئيس مجلس الوزراء	سيف بن زايد
7	ويتولى منصب وزير شؤون الرئاسة ونائب رئيس مجلس الوزراء	منصور بن زايد
8	وزارة تهتم بالتعليم في الدولة	وزارة التربية والتعليم
9	وزارة تهتم بالحوار وعدم التمييز بين أفراد الشعب في الدولة	التسامح
10	أول وزيرة في الدولة	لبنى القاسمي
11	من مهام مجلس الوزراء	مراقبة الإدارات
12	ينتخب رئيس الدولة ونائب رئيس الدولة	المجلس الأعلى
13	يتكون مجلس الوزراء من	وزراء





atallah

Omar



الهِدْفُ مِنَ الْوَرَقَةِ: المجلس الأعلى الاتحادي ومجلس الوزراء

المنشط السادس والاربعون: استكمل المخطط الذهني التالي؟

المجلس الأعلى الاتحادي

الرئيس الحالي
خليفة

الرئيس السابق
زايد

من مهامه
التصديق على **المعاهدات**

من مهامه
ينتخب **رئيس الدولة**

عدد الأعضاء
7

المنشط السابع والأربعين: ضع الكلمة المناسبة تحت الصورة؟



أول وزيرة
لبنى القاسمي



رئيس الوزراء
محمد بن راشد



الرئيس السابق
الشيخ زايد



الرئيس الحالي
الشيخ خليفة



مجلس الوزراء



وزير شؤون الرئاسة
منصور بن زايد



وزير الداخلية
سيف بن زايد



atallah



Omar



الهِدْفُ مِنَ الْوَرَقَةِ: المجلس الأعلى الاتحادي ومجلس الوزراء

المنشط الثامن والأربعون: ضع إشارة (√) أمام العبارة الصحيحة؟

يتكون المجلس الأعلى من أولياء العهود

من صلاحيات مجلس الوزراء اعداد مشروع الموازنة

يعقد المجلس الأعلى اجتماعاته في دبي

رسم السياسة العامة من صلاحيات مجلس الوزراء

الموافقة على تعيين رئيس الوزراء من صلاحيات المجلس الأعلى

تولى الشيخ خليفة المجلس الأعلى في عام 2004

يتكون مجلس الوزراء من حكام الإمارات السبع

اول وزيرة في الدولة لبنى خالد القاسمي

أعلى سلطة في هيكل مجلس الوزراء رئيس الوزراء





اختبار حول مادة [الصف الثالث] الفصل الثالث

الاسم :

.....
.....
.....
.....



2018-2019
SCHOOL YEAR

عمر حسن إبراهيم عظيم الله
ملك ما شاء الملك
الملك ما شاء الملك
الملك ما شاء الملك



المعلم عمر حسن إبراهيم
قسم الدراسات الاجتماعية - مدرسة الهير

4. حقيقة حول [مفهوم الرياح]

- A. [هي حالة الجو خلال فترة زمنية طويلة]
- B. [حالة الجو خلال فترة زمنية قصيرة]
- C. [كمية بخار الماء الموجودة في الهواء]
- D. [كتل ضخمة من الهواء تتحرك من مكان إلى آخر]

عمر حسن إبراهيم عطا الله
مدرس مادة الدراسات الاجتماعية
الرياضة

5. حقيقة حول [عناصر الطقس]

- A. [الصخور - الرياح - المطر - الحرارة - الرطوبة]
- B. [الرياح - الحرارة - الرطوبة - الأمطار - التضاريس]
- C. [الرياح - الحرارة - الرطوبة - الأمطار - البرد]
- D. [الجبال - السهول - الهضاب - التلال]

6. حقيقة حول [واحد من التالي لا يستفيد من حالة الطقس]

- A. [السائق]
- B. [الطبيب]
- C. [المزارع]
- D. [الصياد]

7. حقيقة حول [واحد من التالي ليس من أجهزة قياس عناصر الطقس]

A. [الترمومتر]

B. [الباروميتر]

C. [مقياس المطر]

D. [دورة الجبال]

عمر حسن إبراهيم عطا الله
منسق مادة الدراسات الاجتماعية

8. حقيقة حول [أشهر الشتاء]

A. [أغسطس - يوليو - يونيو]

B. [مارس - ابريل - مايو]

C. [ديسمبر - يناير - فبراير]

D. [سبتمبر - أكتوبر - نوفمبر]

9. حقيقة حول [أشهر الصيف]

A. [أغسطس - يوليو - يونيو]

B. [مارس - ابريل - مايو]

C. [ديسمبر - يناير - فبراير]

D. [سبتمبر - أكتوبر - نوفمبر]

10. حقيقة حول [المدى الحراري اليومي]

- A. [الفرق في درجات الحرارة]
- B. [الفرق بين أعلى درجة وأقل درجة خلال شهر]
- C. [الفرق بين أعلى درجة وأقل درجة خلال عام]
- D. [الفرق بين أعلى درجة وأقل درجة خلال 24 ساعة]

عمر حسن إبراهيم عطا الله
مدرس مادة الدراسات الاجتماعية

11. حقيقة حول [أشهر الربيع]

- A. [أغسطس - يوليو - يونيو]
- B. [مارس - ابريل - مايو]
- C. [ديسمبر - يناير - فبراير]
- D. [سبتمبر - أكتوبر - نوفمبر]

12. حقيقة حول [أشهر الخريف]

- A. [أغسطس - يوليو - يونيو]
- B. [مارس - ابريل - مايو]
- C. [ديسمبر - يناير - فبراير]
- D. [سبتمبر - أكتوبر - نوفمبر]

13. حقيقة حول [تسقط الامطار في فصل في الإمارات]

عمر حسن إبراهيم عطا الله
منسق مادة الدراسات الاجتماعية
الاساتذة

- A. [الشتاء]
B. [الصيف]
C. [الربيع]
D. [الخريف]

14. حقيقة حول [دوائر وهمية متوازية عددها 180 دائرة]

- A. [خطوط الطول]
B. [دائرة الاستواء]
C. [خط غرينتش]
D. [دوائر العرض]

15. حقيقة حول [عدد دوائر العرض]

- A. [180]
B. [172]
C. [160]
D. [150]

16. حقيقة حول [تقع دولة الإمارات ضمن المنطقة]



- A. [الحارة]
- B. [المدارية]
- C. [الرطوبة]
- D. [المعتدلة]

17. حقيقة حول [يسود في الإمارات المناخ]

- A. [البحر المتوسط]
- B. [الصحراوي الحار]
- C. [الموسمي]
- D. [الاستوائي]

18. حقيقة حول [الحرارة في الإمارات]

- A. [نقل الحرارة عند الساحل وتزيد في الداخل]
- B. [تزيد الحرارة عند الساحل وتقل في الداخل]
- C. [تعتدل الحرارة عند الساحل وتعتدل في الداخل]
- D. [نقل الحرارة عند الساحل وتعتدل في الداخل]

19. حقيقة حول [كلما ارتفعنا عن سطح الأرض]

A. [تقل الحرارة درجة واحدة مع كل 150 متر]

B. [تزيد الحرارة درجة واحدة مع كل 150 متر]

C. [تقل الحرارة درجتان مع كل 150 متر]

D. [تقل الحرارة درجة واحدة مع كل 300 متر]

20. حقيقة حول [الرطوبة تزيد في فصل]

A. [الخريف]

B. [الربيع]

C. [الشتاء]

D. [الصيف]

عمر حسن إبراهيم عطا الله
مدرس مادة الدراسات الاجتماعية
الصف ٧

21. حقيقة حول [الرطوبة تزيد في المناطق]

A. [الصحراوية]

B. [الساحلية]

C. [الجبلية]

D. [الداخلية]

25. حقيقة حول [واحدة من التالي ليس من العوامل المؤثرة على النبات]

- A. [التربة]
- B. [الضوء والحرارة]
- C. [الجفاف]
- D. [الخبيز]

26. حقيقة حول [الحميض والخبيز مثال على النبات]

عمر حسن إبراهيم عطا الله
مبتلى مائة الدراسات الاجتماعية
٧٤٤٤ هـ / ٢٠٢٢ م

- A. [المزروع]
- B. [المعمر]
- C. [الطبيعي]
- D. [الحولي]

27. حقيقة حول [السدر والغاف والأشجر مثال على النبات]

- A. [المعمر]
- B. [الصناعي]
- C. [الحولي]
- D. [الداخلي]

28. حقيقة حول [في السنة شهر]

A. [12]

B. [13]

C. [10]

D. [11]

29. حقيقة حول [كان الشيخ زايد رحمه الله يحلم بتحويل الصحراء إلى أرض]

A. [حمراء]

B. [صفراء]

C. [خضراء]

D. [زرقاء]

عمر حسن إبراهيم عطا الله
مبتلى مائة الدراسات الاجتماعية
٧٤٤ هـ / ٢٠٢٢ م

30. حقيقة حول [الشجرة التي جسدها عام التسامح]

A. [السدر]

B. [الغاف]

C. [النخيل]

D. [السمر]

31. حقيقة حول [كلمة يونانية الأصل تتكون من مقطعين]

A. [التراث]

B. [السياسة]

C. [الديمقراطية]

D. [التكنولوجيا]

32. حقيقة حول [كلمة التكنولوجيا تعني]

A. [حرفة و علم]

B. [صناعة و علم]

C. [سياسة و اقتصاد]

D. [التجارة و السياسة]

عمر حسن إبراهيم عطا الله
مؤسس مبادرة الدراسات الاجتماعية

33. حقيقة حول [واحدة من التالي لا تمثل أهمية للتكنولوجيا]

A. [يوفر الوقت والجهد]

B. [تضعف التواصل]

C. [تسهل البحث العلمي]

D. [تزيد الوقت والجهد]

34. حقيقة حول [واحد من التالي ليس من أنواع التكنولوجيا]

A. [الهواتف الذكية المحمولة والحواسيب]

B. [الأجهزة الطبية]

C. [الإنترنت]

D. [الأثاث الخشبي]

35. حقيقة حول [يرتبط بالإشارة تميزت به دبي]

A. [حاسوب دبي]

B. [مصباح دبي]

C. [شرطة دبي]

D. [الإنترنت]

عمر حسن إبراهيم عطا الله
مجلس إدارة الدراسات الاجتماعية
مجلس إدارة الدراسات الاجتماعية

36. حقيقة حول [معرض يعتني بالتكنولوجيا]

A. [تكيس]

B. [نيكس]

C. [اكسبوا]

D. [جيتكس]

37. حقيقة حول [مبادرة محمد بن راشد الأجهزة اللوحية]

- .A [مجال الاتصال]
- .B [مجال التعليم]
- .C [الحكومة الذاتية]
- .D [التجارة الالكترونية]

38. حقيقة حول [من استخدامات التكنولوجيا]

- .A [الاتصالات والتعليم]
- .B [التجارة الالكترونية والحكومة الذكية]
- .C [مجال الصناعة]
- .D [جميع ما ذكر]

عمر حسن إبراهيم عطا الله
ممنسق مبادرة الدراسات الاجتماعية

39. حقيقة حول [توفير صفوف وسبورات ذكية يعني]

- .A [تعلم متميز]
- .B [تعلم تقليدي]
- .C [تعلم ذكي]
- .D [حكومة ذكية]

40. حقيقة حول [مادة لزجة تستخرج من النفط]

- A. [الحديد]
- B. [البلاستيك]
- C. [النحاس]
- D. [القار]

41. حقيقة حول [يستخدم القار]

- A. [تعبيد الطرق]
- B. [توسيع الطرق]
- C. [صيانة الطرق]
- D. [رصف الطرق]

عمر حسن إبراهيم عطية الله
مبتدع مادة الدراسات الاجتماعية
الطبعة الأولى ٢٠١٤م

42. حقيقة حول [واحدة من التالي ليس من أسباب تلف الطرق]

- A. [الازدحام]
- B. [الحوادث]
- C. [الحمولة الزائدة]
- D. [النظام على الطرق]

43. حقيقة حول [نهتم بصيانة الطرق بسبب]

- .A [الأمن والسلامة للمركبات]
- .B [الأمن والسلامة للمشاة]
- .C [تطور الدولة وسمعتها الخارجية السياحية]
- .D [جميع ما ذكر]

44. حقيقة حول [دولة الإمارات بشبكة الطرق]

- .A [تهمل]
- .B [تهتم]
- .C [تتجاهل]
- .D [تتلف]

عمر حسن إبراهيم عطا الله
مستشار جامعة الإمارات الإسلامية
البحرين ٢٠١٤

45. حقيقة حول [يمشي على سكة طوله 1200 كم]

- .A [مترو دبي]
- .B [قطار العين]
- .C [قطار الاتحاد]
- .D [قطار الأمل]

46. حقيقة حول [اختصار الوقت وتقليل التكلفة لقطار الاتحاد من الفوائد]

A. [الاقتصادية]

B. [الاجتماعية]

C. [البيئية]

D. [جميع ما ذكر]

47. حقيقة حول [انخفاض نسبة الغازات الدفيئة والحفاظ على الطاقة]

A. [الاقتصادية]

B. [الاجتماعية]

C. [البيئية]

D. [جميع ما ذكر]

عمر حسن إبراهيم عطا الله
مستشار جامعة الدراسات الاجتماعية
البيئية

48. حقيقة حول [زيادة عدد السكان في منطقة الظفرة وتوفير فرص العمل]

A. [الاقتصادية]

B. [الاجتماعية]

C. [البيئية]

D. [جميع ما ذكر]

55. حقيقة حول [الابتكار هو الطريق الوحيد لبناء تاريخ مجيد للدولة من اقوال]

A. [الشيخ محمد بن راشد]

B. [الشيخ محمد بن زايد]

C. [الشيخ خليفة بن زايد]

D. [الشيخ صقر بن محمد]

56. حقيقة حول [تحويل الأفكار إلى واقع لخدمة المجتمع]

A. [الاختراع]

B. [الاكتشاف]

C. [الابتكار]

D. [التجريب]

عمر حسن إبراهيم عطا الله
مبتكر مائة الدراسات الاجتماعية
٧٤٤٤ ٧٤٤٤ ٧٤٤٤ ٧٤٤٤ ٧٤٤٤ ٧٤٤٤ ٧٤٤٤ ٧٤٤٤ ٧٤٤٤ ٧٤٤٤

57. حقيقة حول [الشندغة والمطار و وادي الحلو هي]

A. [جسور]

B. [انفاق]

C. [طرق]

D. [البنية التحتية]

58. حقيقة حول [واحدة من التالي ليس من صفات الطالب المبتكر]

A. { التخطيط والاكتشاف والتجريب }

B. [العمل بحماس وإخلاص مع الغير]

C. [يقدم مقترحات للتطوير]

D. [لا يحترم آراء الآخرين ويقاطعهم]

59. حقيقة حول [المبتكر الأول في الإمارات هو الشيخ]

A. [خليفة]

B. [زايد]

C. [منصور]

D. [محمد]

عمر حسن إبراهيم عطا الله
مبتكر مادة الدراسات الاجتماعية
الصف الثاني

60. حقيقة حول [من مجالات الابتكار]

A. [التطبيقات الذكية والطاقة الشمسية]

B. [الروبوتات]

C. [الفضاء]

D. [جميع ما ذكر]

61. حقيقة حول [المسؤولية أنواع]

A. [الدينية]

B. [الاجتماعية]

C. [الأخلاقية]

D. [جميع ما ذكر]

62. حقيقة حول [أداء العبادات مسؤولية]

A. [دينية]

B. [أسرية]

C. [أخلاقية]

D. [سياسية]

عمر حسن إبراهيم عطا الله
مفتي جامعة الدراسات الاجتماعية
٧٤٤ هـ / ٢٠٢٢ م

63. حقيقة حول [الالتزام بالقوانين المجتمعية مسؤولية]

A. [دينية]

B. [أسرية]

C. [الاجتماعية]

D. [سياسية]

64. حقيقة حول [تحمل الفرد لكل ما يصدر عنه من تصرفات]

A. [الدينية]

B. [الاجتماعية]

C. [الأخلاقية]

D. [جميع ما ذكر]

65. حقيقة حول [ذبح العقيدة يكون في]

A. [الزواج]

B. [قدوم مولود]

C. [النجاح]

D. [بناء البيت]

عمر حسن إبراهيم عطا الله
مبتلى مائة الدراسات الاجتماعية
٧٤٤ هـ / ٢٠٢٢ م

66. حقيقة حول [يتبع الانسان في كل مكان]

A. [الصوت]

B. [الظل]

C. [النوم]

D. [الراحة]

67. حقيقة حول [التسامح يعني]

- A. [العفو]
- B. [القصة]
- C. [الندية]
- D. [الكراهية]

68. حقيقة حول [عُرف عام 2019 بعام]

- A. [القراءة]
- B. [الخير]
- C. [زايد]
- D. [التسامح]

عمر حسن إبراهيم عطا الله
مجلس إدارة الجامعة الإسلامية
مجلس إدارة الجامعة الإسلامية
مجلس إدارة الجامعة الإسلامية

69. حقيقة حول [شجرة التسامح في الإمارات هي]

- A. [الزيتون]
- B. [السدر]
- C. [النخيل]
- D. [الغاف]

73. حقيقة حول [ابن الهيثم له استنتاجات في علم]

A. [الضوء]

B. [الهندسة]

C. [الميكانيكا]

D. [السياسة]

74. حقيقة حول [الضوء يسير في خطوط]

A. [مائلة]

B. [متعرج]

C. [مستقيمة]

D. [دائم]

عمر حسن ابن الهيثم عظم الله
منسوق من كتابه المناظر
الطبعة الأولى ١٠١٤ هـ
١٦٠٤ م

75. حقيقة حول [كتاب ابن الهيثم هو]

A. [المشاهد]

B. [القانون]

C. [المناظر]

D. [التلاقي]

85. حقيقة حول [يتولى الشيخ خليفة حالياً منصب]

A. { رئيس الوزراء منذ عام 2004 }

B. [ولي العهد منذ عام 2005]

C. [رئيس للدولة منذ عام 2006]

D. [رئيس للدولة منذ عام 2004]

86. حقيقة حول [يتكون من حكام الإمارات السبع هو]

A. [مجلس الوزراء]

B. [المجلس الوطني]

C. [المجلس الأعلى]

D. [المجلس التنفيذي]

عمر حسن بن زايد آل نهيان
رئيس مجلس الوزراء
مجلس الإمارات العربية
المتحدة

87. حقيقة حول [من مهام المجلس الأعلى]

A. [انتخاب رئيس الدولة]

B. [تعيين رئيس مجلس الوزراء]

C. [رسم السياسات العامة]

D. [جميع ما ذكر]



[الصف الثالث - الفصل الثالث]

تاريخي

زايد بن خليفة

تولى المغفور له بإذن الله تعالى الشيخ زايد بن سلطان آل نهيان، معاليه الحكم في إمارة أبوظبي في الفترة من 1966-2004، وفي عام 1946 تولى حكم مدينة العين ، وفي شهر أغسطس من العام 1966 ، خلف الشيخ زايد شقيقه في حكم إمارة أبوظبي، وبعد أول رئيس لدولة الإمارات العربية المتحدة، حيث امتدت فترة حكمه رحمه الله من عام 1971-2004.

مدرسة الهير للتعليم الاساسي

2018-2019
SCHOOL YEAR

عمر حسن بن زايد
مكتبة الدراسات الاجتماعية

الرقم	الرمز	الرقم	الرمز	الرقم	الرمز	الرقم	الرمز	الرقم	الرمز
1	B	2	A	3	C	4	D	5	C
6	B	7	D	8	C	9	A	10	D
11	B	12	D	13	A	14	D	15	A
16	B	17	B	18	A	19	A	20	D
21	B	22	B	23	C	24	A	25	D
26	D	27	A	28	A	29	C	30	B
31	D	32	A	33	D	34	D	35	B
36	D	37	B	38	D	39	C	40	D
41	C	42	D	43	D	44	B	45	C
46	D	47	C	48	B	49	C	50	D
51	D	52	A	53	B	54	A	55	A
56	C	57	B	58	D	59	B	60	D
61	D	62	A	63	C	64	C	65	B
66	B	67	A	68	D	69	D	70	C
71	C	72	A	73	A	74	C	75	C
76	B	77	C	78	A	79	C	80	B
81	D	82	A	83	C	84	D	85	D
86	C	87	D	88	A	89	B	90	D