

# الوحدة الرابعة

## المواطنة الاجتماعية والاقتصادية



- ◆ الدرس العاشر: المواطنة
- ◆ الدرس الحادي عشر: الأمانة والصدق
- ◆ الدرس الثاني عشر: الآثار التاريخية الوطنية
- ◆ الدرس الثالث عشر: الضرائب



## سوف أتعلم في هذه الوحدة

- ◆ معنى المواطنة
- ◆ قيم الأمانة والصدق
- ◆ أنواع الآثار في وطني
- ◆ أنواع الضرائب في وطني



### المواطنة:

هي انتماء الإنسان إلى وطنه على أسس من القيم والأخلاق والمبادئ مع التمتع بالحقوق وأداء الواجبات، والولاء للقيادة والفخر بالوطن، في علاقة متبادلة تحقق الأمن والاستقرار والازدهار للوطن والمواطن.



### حقوق المواطن:

- ◆ حفظ الدين.
- ◆ حفظ الحقوق الخاصة.
- ◆ التعليم والصحة.
- ◆ الحياة الكريمة (جودة الحياة).
- ◆ العدل والمساواة.



### نشاط ١

قال خادم الحرمين الشريفين الملك سلمان بن عبدالعزيز: (إن سياستنا الداخلية تقوم على ركائز أساسية تتمثل في حفظ الأمن، وتحقيق الاستقرار، والرضاء في بلادنا.... ورفع إنتاجية المجتمع لتحقيق التنمية بما يلبي احتياجات الحاضر ويحفظ حق الأجيال.

### يستخرج الطلبة من النص السابق أبرز حقوق المواطن:

- ١- العناية بمستقبل المواطن
- ٢- ..... الحياة الكريمة
- ٣- ..... حفظ الحقوق الخاصة
- ٤- ..... العدل والمساواة



## نشاط ٢

يشرح الطلبة كيف يكون الالتزام بالنظام في المدرسة.

عن طريق اتباع التعليمات والحفاظ على الممتلكات الموجودة بالمدرسة.

### ◀ المواطن الصالح:

هو الإنسان ذو الخلق الحميد الملتزم بتعاليم دينه السمحة، والمنتمي لوطنه، والمجتهد في دراسته وعمله، والمشارك بفاعلية في مجتمعه لتحقيق رقيه ورفعته.

أرامكو السعودية  
Saudi Aramco



نتيجة لجهود الدولة والمواطنين وصلت شركة أرامكو السعودية إلى أعلى مستوى بين الشركات العالمية.

مثال

### ◀ من مظاهر انتماء الإنسان إلى وطنه:

- ◊ الأمانة والصدق.
- ◊ المشاركة المجتمعية.
- ◊ الفخر بالوطن وتراثه.
- ◊ الالتزام بالمسؤولية.



## نشاط ٣

يكتب الطلبة مظاهر أخرى مهمة تدل على انتماء المواطن إلى وطنه.

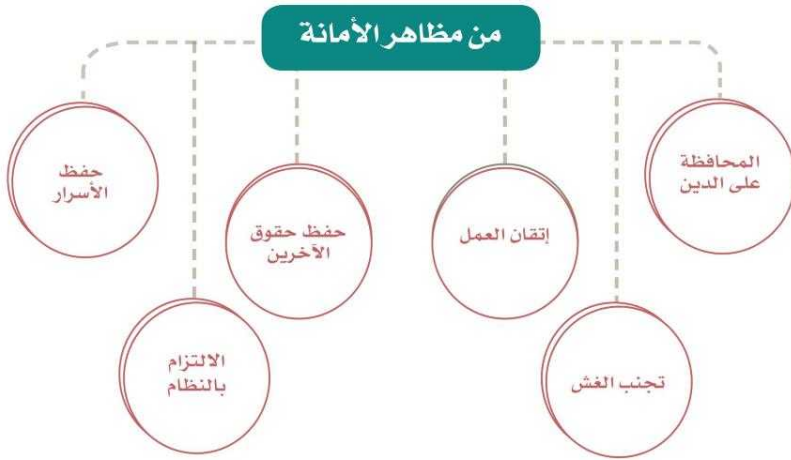
الدفاع عن الوطن، اتباع القوانين، الحفاظ على التراث الوطني.



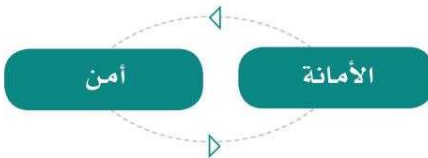
## الأمانة والصدق

### الأمانة:

من الأخلاق الحميدة، وتشمل القيام بالواجبات على أكمل وجه وأداء الحقوق، وهي ضد الخيانة.



بماذا كان يلقب الرسول ﷺ ؟



إذا تحققت الأمانة لدى المواطن تحقق الأمن له ولوطنه ولمجتمعه.

إذا استعرت شيئاً من شخص آخر، كيف يكون تحقيق الأمانة؟

مثال

المحافظة عليه. ◀ إعادته في الوقت المتفق عليه.

؟ ماذا يحدث إذا لم تؤدّ الأمانة؟

الإخلال بالأمانة يؤدي إلى الضرر بك وبالآخرين.



١

نشاط

اشترينا في يوم من الأيام علبة عصير، وتبين أنها منتهية الصلاحية، وعندما سألنا البائع قال أن ذلك ليس مهماً.

أ- ماذا نسمي ما فعله البائع؟

.....خدع وكذب.....

ب- يوضح الطلبة نتيجة إخلال البائع بالأمانة.

.....الضرر بالآخرين.....

.....



## نشاط ٢

يضع الطلبة العبارات الآتية في مكانها المناسب:

(التزام النظام - الغش - الكذب - أخذ شيء ليس من حقنا - إتقان العمل - الرشوة - قول الصدق - المحافظة على الدين)

المواطنة	ضد المواطنة
التزام النظام	الغش
اتقان العمل	الكذب
قول الصدق	أخذ شيء من غير حقنا
المحافظة على الدين	الرشوة

### الصدق:

هو قول الحقيقة دون تغيير، وفعل ما هو صحيح.

### ؟ ما أثر ذلك في المواطنة والوطن؟

الصدق من الأخلاق الحميدة، يؤدي إلى حسن العمل والتعامل.  
أما غياب الصدق والأمانة فيؤدي إلى انتشار الفساد وضياع الأمن.



### نشاط ٣

من أعمال خادِم الحرمين الشريفين الملك سلمان بن عبدالعزيز محاربة الفساد، فقد قال: " إن الفساد بكل أنواعه و أشكاله آفة خطيرة تقوض المجتمعات، وتحول دون نهضتها وتنميتها، وقد عزمنا بحول الله تعالى وقوته على مواجهته بعدل وحزم "

يستخرج الطلبة النتائج المترتبة على الفساد من النص السابق:

- ١- تأخر المجتمع
- ٢- انتشار الفوضى
- ٣- انتشار الفقر



#### فوائد الصدق:

- ◆ تحقيق الالتزام بالدين والقيم.
- ◆ تقوية العلاقات بين الناس.
- ◆ كسب ثقة الآخرين.
- ◆ تعزيز الشخصية المسؤولة.



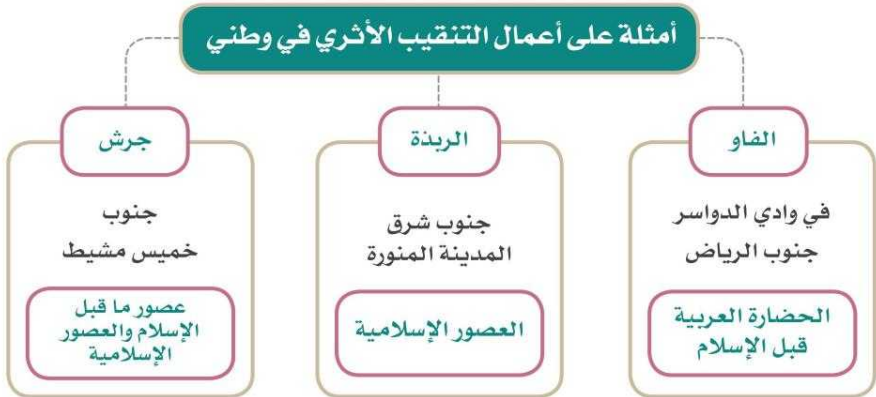


## الأثار التاريخية الوطنية

الأثار سجل حضاري مهم للوطن؛ لأنها تعبر عن امتداد تاريخه وتراثه.



يهتم علماء الأثار في أنحاء العالم بأثار وطني، لأنها من أقدم الأثار في البشرية، ويهتم العالم بمعرفة أصول البشرية وحضاراتها التي انطلقت من الجزيرة العربية، وهذا يجعلني أفخر بوطني و تراثه.



؟ أين نجد الأثارة؟

؟ ما المتاحف؟

نجد الأثارة في المتاحف والمواقع التاريخية.  
المتاحف هي الأماكن التي تعرض فيها الأثارة وقصتها التاريخية.



## نشاط ١

أ- يحدّد الطلبة المتاحف في منطقتهم.

.....

.....

ب- يزور المعلم مع طلابه والمعلمة مع طالباتها المتحف، ويقوم الطلبة بكتابة وصف للزيارة.





يحدّد الطلبة أقرب ثلاثة مواقع تاريخية و أثرية مع وصفها:

- ١- .....
- ٢- .....
- ٣- .....

### المحافظة على الآثار الوطنية:

- ◆ الآثار ثروة وطنية والمحافظة عليها واجب وطني، و لهذا تقوم وزارة الثقافة بالاهتمام بالآثار في المناطق والعناية بها .
- ◆ نظام الآثار والمتاحف والتراث العمراني يحقق المحافظة على الآثار، ويعاقب من يقوم بأعمال مخالفة لذلك .

### ؟ كيف نحافظ على الآثار؟

- ◆ تجنب العبث بها .
- ◆ إبلاغ الجهات المختصة عن أماكن وجودها .
- ◆ تجنب نقلها أو ترحيلها من مكانها .
- ◆ توعية الآخرين بأهميتها .





## ما عقوبة مخالفة النظام ؟ السجن + غرامة مالية

للإطلاع

### بعض الأعمال المخالفة في التعامل مع الآثار الوطنية

التنقيب عن الآثار  
بلا ترخيص

تقليد الآثار  
وتزييفها

التعدي على أثر  
أو موقع أثري أو تراث  
عمراني بإتلافه  
أو تحويره أو إزالته  
أو نبشه أو إلحاق الضرر  
به أو تغيير معالمه  
أو طمسه

الاستيلاء على أثر  
من مكانه سواء على  
الأرض أو في البحر

### ؟ ماذا يستفيد الوطن من الآثار؟

- ◆ تعزيز الانتماء الوطني.
- ◆ مورد اقتصادي وسياحي.
- ◆ توفير مقتنيات للمتاحف.
- ◆ تعزيز الجانب الثقافي.
- ◆ توثيق التاريخ والتراث الوطني و المحافظة عليه.

## أنواع الآثار:



### الفخار

الأواني المنتجة  
من الصلصال  
المحروق



### المنشآت المائية

القنوات والآبار  
والسدود والبرك



### المباني

القصور والأبراج  
والبيوت وغيرها



### المجامر

المدخن لحرق  
الدخون لأجل  
الرائحة



### الزجاج

الأواني  
الزجاجية



### النقوش

الكتابات على  
الأحجار ونحت  
الجبال



### المسكوكات

التقود  
والعملات



### الأسلحة

السيوف والدروع  
والرماح



### أدوات الصيد

سهام وأدوات  
حادة حجرية



### الحلي

أدوات الزينة من  
قلائد وأساور  
وخواتم



## الضريبة

المال العام (الميزانية)

خدمات

مشروعات

فوائد اقتصادية

## الضريبة هي:

المال الذي تُحصّله الدولة من الأشخاص أو المؤسسات والشركات، لدعم المجتمع وخدمته.

## أنواع الضرائب في المملكة:

تختلف الضرائب المفروضة في المملكة عن تلك التي تفرض في الدول الأخرى، فهي ضرائب محددة وغير مرتفعة، ومن أبرز أنواعها:

## ضريبة الدخل:

تفرض على ما يحصل عليه غير السعوديين من دخل غير الرواتب، مثل: الاستثمار والبيع، ونسبتها تصل إلى ٢٠٪.

## ضريبة السلع المنتقة:

تفرض على بعض السلع مثل التبغ ومشروبات الطاقة، ونسبتها ١٠٠٪ والمشروبات الغازية، ونسبتها ٥٠٪؛ وذلك للتقليل من استخدامها برفع أسعارها عن طريق الضريبة.



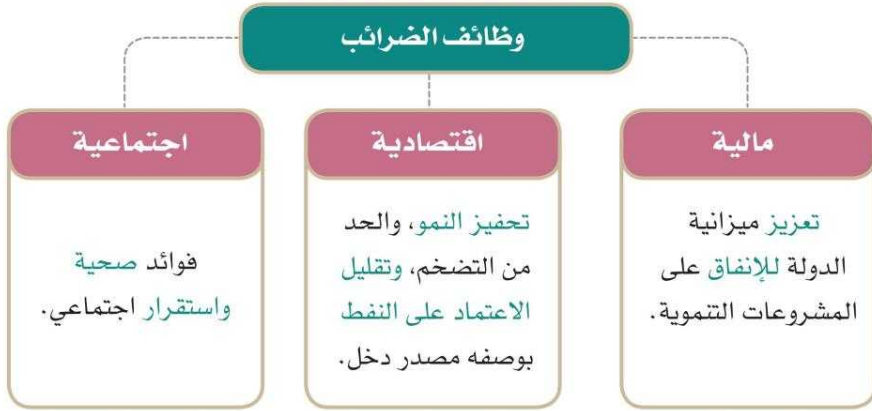
السلع المنتقة





### ضريبة القيمة المضافة:

وهي غير مباشرة، وتفرض على السلع والخدمات في مراحل البيع و الشراء، ونسبتها 5%.



#### للاطلاع

التضخم:

ارتفاع في الأسعار مع انخفاض في  
القدرة على الشراء.

تحفيز النمو :

رفع معدلات النمو الاقتصادي بعدة  
وسائل منها المشروعات الحكومية  
وتدفق السيولة النقدية.



مشروع طرق



مشروع مستشفى

## ❓ كيف تُحتسب القيمة المضافة؟



هناك عدد من الحالات التي تحتسب فيها القيمة المضافة، ومنها:

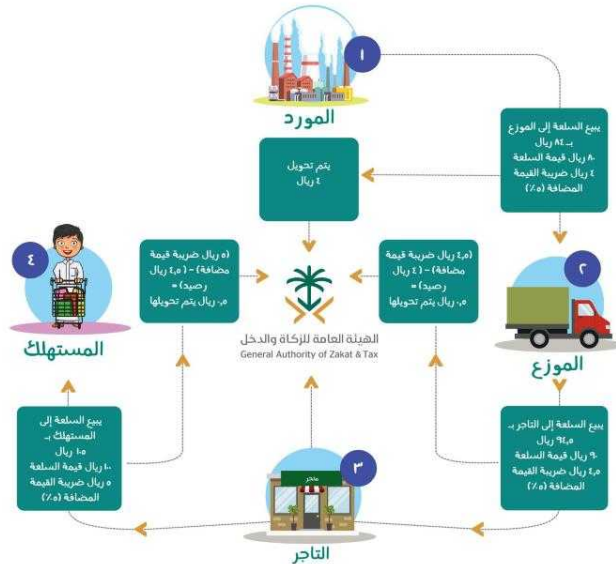
١- عند بيع محل تجاري لسلمة أو خدمة، فُتَحَصَّل القيمة المضافة ٥%.

مضافةً إلى السعر النهائي، على النحو الآتي:  $\frac{\text{السعر} \times ٥}{١٠٠}$  = مبلغ القيمة المضافة .

**مثال:** إذا دخلت محلاً لبيع الهواتف المحمولة، واشترت هاتفاً سعره ٦٠٠ ريال، فإن قيمته التي ستدفعها هي ٦٠٠ + ٣٠ ريالاً = ٦٣٠ ريال، لذا يكون مبلغ ٣٠ ريالاً هو القيمة المضافة.

٢- عند شراء محل تجاري سلعة أو خدمة من محل تجاري آخر تُحتسب القيمة المضافة ٥%.

## ❓ كيف تُحتسب ضريبة القيمة المضافة وفق دورة حركة المنتج كاملة؟





للإطلاع

- تشمل ضريبة القيمة المضافة جميع السلع والخدمات عدا الآتي:
- ◆ الخدمات المالية من سحب أو إيداع أو تحويل في البنك.
  - ◆ العقارات السكنية من تأجير و شراء لأغراض سكنية شخصية.

؟ من الجهة التي تتولى تحصيل الضرائب في وطني؟ وما مهامها؟

الهيئة العامة للزكاة والدخل التي ترتبط بوزارة المالية حيث تتولى تحصيل الضرائب ومتابعتها، وضبط المخالفين لها من خلال أكثر من ١٩ فرعاً في أنحاء الوطن.

من مهام الهيئة العامة للزكاة والدخل:

- ◆ تحصيل الزكاة الشرعية.
- ◆ تحصيل الضرائب المقررة.

؟ متى أُسست الهيئة العامة للزكاة والدخل؟ وأين تصرف مواردها؟

تأسست في عهد الملك عبدالعزيز في عام ١٣٥٥هـ، وتطورت اليوم لتصبح هيئة وطنية متقدمة في أعمالها.

تصرف موارد الهيئة وفق الآتي:

تصرف لمستحقي الضمان الاجتماعي (الأسر المحتاجة)

الزكاة

تصرف على نفقات الخدمات والتنمية لصالح الوطن والمواطن.

الضرائب



## نشاط ١

يطالع الطلبة الأمثلة الآتية للمقارنة بين القيمة المضافة بالمملكة العربية السعودية والقيمة المضافة في دول أخرى:



يرتب الطلبة القائمة الآتية حسب الدول الأعلى في القيمة المضافة:



أنشأت الدولة برنامج (حساب المواطن) لحماية المواطنين والأسر من ذوي الدخل المنخفض أو المتوسط من أجل تخفيف الأعباء عليهم اقتصادياً.

من سياسة حكومتي الحرص على المواطن، ووضع البرامج ومبادرات الدعم، لتخفيف الأعباء الاقتصادية عنه، وخاصة الأسرة التي تتكون من عدد كبير من الأفراد وذات الدخل الضعيف، ومن تلك البرامج (حساب المواطن).

### حساب المواطن

تشجيع  
الاستهلاك الرشيد

إعادة توجيه الدعم الحكومي  
للمستحقين

تُحَسَّب قيمة الاستحقاق للمواطن والأسرة اعتماداً على:

◆ إجمالي الدخل ◆ عدد أفراد الأسرة ◆ أعمار التابعين



# تقويم الوحدة الرابعة

١ أين تصرف الضرائب التي تحصلها الدولة؟

.....تصرف على نفقات الخدمات والتنمية لصالح الوطن والمواطن.....

٢ ما أبرز مهام الهيئة العامة للزكاة والدخل؟

١. تحصيل الزكاة الشرعية
٢. تحصيل الضرائب المقررة

٣ يذكر الطلبة ثلاثة من مظاهر الأمانة.

١. المحافظه على الدين
٢. اتقان العمل
٣. حفظ الأسرار

٤ من القيم الوطنية والأخلاق الإسلامية (الأمانة)، يذكر الطلبة ثلاث حالات مخالفة لها.

١. الخيانة
٢. الغش
٣. الكذب

٥ يملأ الطلبة الفراغات الآتية بالكلمة المناسبة:

الغلاء

الاستقرار

الأمن

الفساد

الأمانة تحقق .....الأمن..... للوطن، وتحافظ على الدين، وتمنع ...الفساد.....

وتؤدي إلى...الاستقرار.....

٦ يضع الطلبة علامة (✓) أمام العبارة الصحيحة، وعلامة (x) أمام العبارة غير الصحيحة:

- أ- من الأمانة الحفاظ على أسرار الناس.
- ب- إهمال الأمانة يقود إلى عقاب دنيوي وعقاب في الآخرة.
- ج- خيانة الوطن مخالف للأمانة.
- د- ضريبة القيمة المضافة في وطني ١٠٪.
- هـ- عندما أجد آثاراً قديمة أبلغ الجهات المختصة عنها.
- و- التعليم والصحة من حقوق المواطن.

٧ يحدد الطلبة أبرز ثلاثة مواقع للآثار في الوطن.

١. الفاو .....
٢. الريزة .....
٣. جرش .....

٨ يصل الطلبة عبارات المجموعة (أ) بما يناسبها في المجموعة (ب) باستعمال الأرقام.

(ب)	(أ)
تجنب العبث بها <input type="text" value="2"/>	١- زيارة المتاحف تساعدنا على
المواقع الأثرية والمتاحف <input type="text" value="3"/>	٢- للمحافظة على الآثار يجب علينا
عالم آثار <input type="text" value="4"/>	٣- نجد الآثار في
يعاقب من قبل الدولة <input type="text" value="5"/>	٤- نسمي من يهتم بالآثار
فهم الماضي <input type="text" value="1"/>	٥- من يخالف نظام الآثار