

يمكنك الحصول على جميع الملفات من أوراق عمل وامتحانات ومذكرات وملخصات لجميع الصفوف وجميع المواد الخاصة بالمنهاج الإماراتي من خلال الرابط التالي

<https://www.almanahj.com>

كما يمكنك الحصول على جميع الملفات لجميع الفصول عبر تحميل تطبيق المناهج من خلال الرابط التالي:

<https://play.google.com/store/apps/details?id=com.almanahj.UAEapplication>

يمكنك الحصول على جميع الروابط الخاصة بمجموعات المناهج الإماراتية على مواقع التواصل الاجتماعي واتساب وفيسبوك وتلغرام من خلال الدخول على الرابط التالي:

<http://t.me/almanahj>

ملخص الدرس الثالث المناخ وفصول السنة

- يوصف المناخ بمتوسط درجة الحرارة والهطول
- وبعضها حار وبعضها حار وجاف ورطب وبعضها الآخر بارد وجاف كذلك تتفاوت المناخات الأخرى
- قد تتميز المناخات بارتفاع درجات الحرارة وانخفاضها وبوجود فترات جافة وأخرى رطبة في أوقات مختلفة من العام

- 1- المناخ : هو حالة الطقس في مكان معين على مدار فترة زمنية طويلة
- 2- المحور هو: خط يمر بمركز الجسم الذي يدور فيه
- 3- الفصول: هي فترات في العام تتميز بحالات طقس



إنسخ رابط القناة في

تليغرام

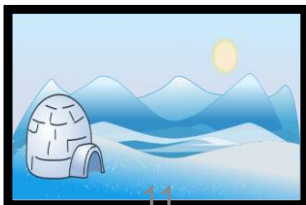
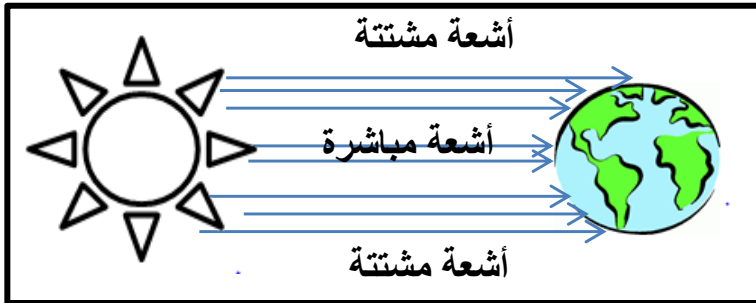
t.me/MB6MB

موقعه على الكرة الأرضية :- يعتمد مناخ المكان على

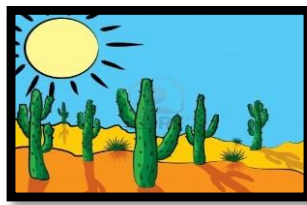
- تأخذ الأرض شكلاً دائرياً أو كروياً
- تدور الأرض حول محورها
- محور الأرض ليس مستقيماً من أعلاه إلى أسفله فهو مائل قليلاً
- تضرب أشعة الشمس الأرض بشكل مختلف في أماكن مختلفة بسبب شكل الأرض وميلها تضرب أشعة الشمس بعض الأماكن على الأرض بشكل متعامد (مباشر) تقريباً تحصل هذه الأماكن على معظم الطاقة وتكون مناخاتها أكثر دفئاً
- تضرب أشعة الشمس بعض الأماكن على الأرض بشكل مائل تحصل هذه الأماكن على قدر أقل من الطاقة لأن أشعة الشمس أكثر تشتتاً فيها والمناخ في تلك الأماكن أكثر برودة

العوامل المؤثرة في المناخ :

- 1- القرب من محيط أو بحيرة كبيرة : فالمحيطات تمنع درجات الحرارة في الأماكن القريبة منها من أن تصبح شديدة الحرارة أو شديدة البرودة ولذلك تتمتع الأماكن القريبة من المحيط بمناخ معتدل أكثر من الأماكن البعيدة عن الساحل
- 2- ارتفاع المكان : كلما ارتفعنا في الغلاف الجوي إلى أعلى يصبح الهواء أكثر برودة (كما على قمم الجبال) قد يكون جانب من الجبل رطباً في حين إن الجانب الآخر قد يكون جافاً 3- الجبال : تؤثر في مقدار رطوبة المناخ يتحرك الهواء الرطب من المحيط باتجاه الجبال الواقعة بطول الساحل وتجبر الجبال الهواء على الصعود من ثم يبرد الهواء المرتفع ويكون السحب وقد يسقط المطر أو الثلج وهذا يجعل المناخ في الأماكن الواقعة في جانب الجبل المواجه للمحيط مناخاً رطباً يكون الهواء الذي يهب على الجبال جافاً والسبب في ذلك هو أن الهواء فقد رطوبته في الجانب المواجه للمحيط مما يجعل المناخ في الأماكن الواقعة في الجانب الآخر مناخاً جافاً



المناخ بارد



المناخ حار وجاف

توجد أربعة فصول في العام وهي :

- الشتاء (أكثر الفصول برودة) والربيع والصيف (وهو أكثر الفصول حرارة) والخريف

- تعتمد حالة كل فصل على المكان الذي تعيش فيه فالشتاء في الإمارات العربية المتحدة مختلف عن الشتاء في النرويج ويظل الشتاء هو الفصل الأكثر برودة في كلا المكانين ولكن تختلف درجات الحرارة اختلافاً كبيراً حسب كل مكان