

الصف الأول /

اسم البطل :

الوحدة 2 : النباتات تنمو وتتغير



الاسم :

الصف :

الصف الأول الأساسي

اعداد المعلمة : شيخة السعدي

العام الدراسي

2017 - 2016

الدرس 1 : الزهور والثمار والبذور

ماذا تعرف عن النباتات

النباتات موجودة في كل مكان

يمكن أن تتحول البذور إلى نبتة جديدة

للنباتات زهور



ماذا تعرف عن البذور

لها ألوان مختلفة



لها أشكال مختلفة

لها أحجام مختلفة

لماذا تعد الزهور مهمة للنباتات ؟

تساعد الزهور والثمار والبذور النباتات في تكوين نباتات جديدة

توجد البذور داخل الثمرة



الزهور تكون البذور



للنباتات أجزاء مختلفة

الثمرة جزء من النبات ينمو حول البذرة وتحميها



البذرة جزء من النبات يمكن أن يتحول إلى نبات جديد



الزهرة جزء من النباتات تنتج البذور



نأكل ثمار العديد من النباتات

العنب



البرتقال



الخوخ



المانجو



www.almanahj.com

تتحول الزهور الموجودة على أشجار الخوخ إلى ثمار

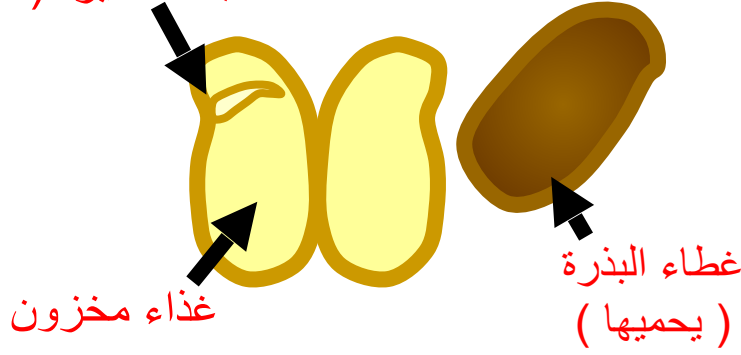
تختفي الزهور وتكسو ثمار الخوخ الشجرة

تحمي الثمرة البذرة الموجودة داخلها



أجزاء البذرة

نبتة صغيرة (البادرة)



تحتاج البذور إلى

مكان دافئ

الضوء

الماء



www.almanahj.com

لا تنمو البذور دائماً في المكان نفسه فمن الممكن أن تنتقل إلى مكان آخر بفعل الرياح أو الحيوانات



تطمر السناجب البذور و إذا لم تعد لتأكلها فستنمو إلى نبات جديد



يمكن أن تحمل الرياح البذور إلى أماكن جديدة تنمو فيها

الدرس 2 : كيف تنمو النباتات وتتغير

تبدأ دورة حياة بعض النباتات ببذرة

توضح كيف ينمو الكائن الحي ويعيش ويموت

دورة الحياة

تنمو البذرة عندما تحصل على الماء والمواد الغذائية من التربة

تنبت البذرة وتصبح **نباتا صغيرا** يسمى البادرة .

الباردة

تنمو البادرة وتصبح نباتا مكتمل النمو . ثم ينتج البذور وتستمر دورة الحياة

دورة حياة نبات الفاصولياء



حبات الفاصولياء عبارة عن ثمار

حقيقة

طرق أخرى تنمو بها النباتات

لا تنمو النباتات دائماً من البذور.

قد ينمو من نبات
مكتمل النمو



يمكن أن تنبت البراعم الموجودة
على السطح الخارجي للبطاطا
نباتات بطاطا جديدة

قد تنمو من جزء



إذا قطعت ورقة نبات البيدة ووضعتها
في الماء فسينمو لها جذور

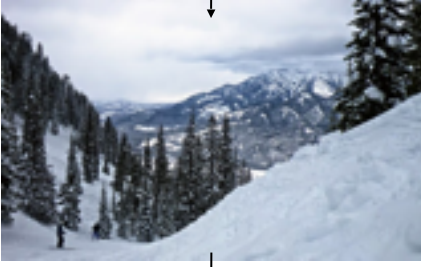
الدرس 3 : النباتات تعيش في أماكن كثيرة

يمكن أن تعيش النباتات في أي مكان على سطح الأرض
تقريباً . فهي تنمو في المكان الذي تحصل منه على ما
يلزمها لتعيش

تعيش النباتات في

المنطقة القطبية

مكان جليدي وبارد قريبة
من القطب الشمالي



تنمو النباتات القطبية
في مجموعات بالقرب
من سطح الأرض وهذا
يجعلها في أمان من
البرد والرياح .

تتميز النباتات القطبية
بجذور تنمو قريبة من
سطح الأرض يساعدها
على العيش في التربة
المتجمدة .



الغابة المطيرة

مكان حار رطب



تتميز نباتات الغابة
المطيرة بأوراق كبيرة
مسننة يسقط الماء الزائد
من هذه الأوراق بحيث
لا تحصل النباتات على
كميات كبيرة من الماء .

عندما ينصهر الثلج
القطبي تنمو نباتات
صغيرة

الصحراء

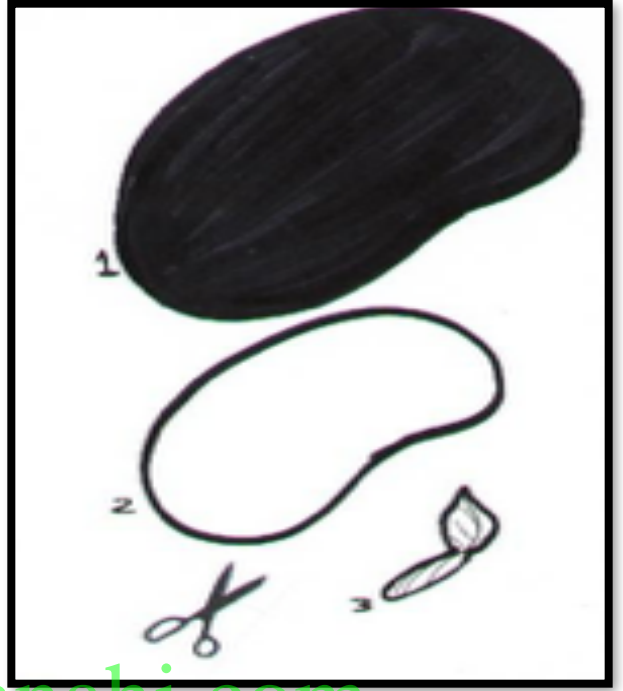
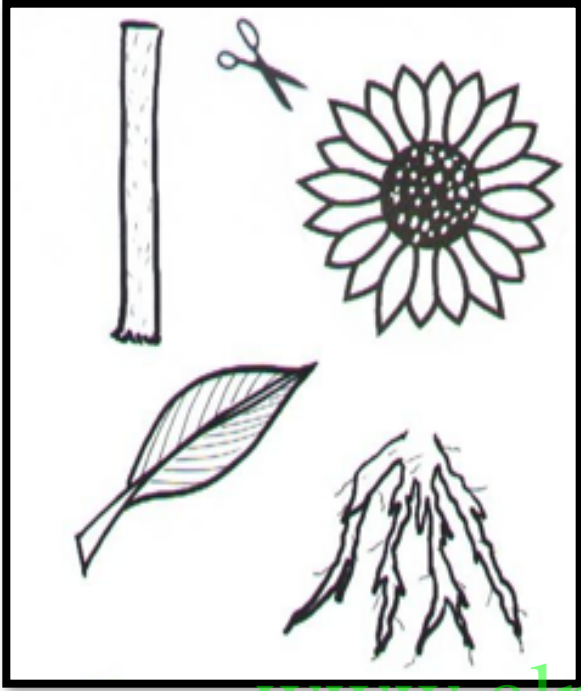
مكان جاف ومعظمها
حارة



تتميز نباتات
الصحراء بأجزاء
تسمح لها بتخزين
الماء في الصحراء ،
فهي تخزن الماء في
ساقها السميك .

اسمي :

النبتة و البذرة



ألصق الأجزاء لتكون النبتة

ألصق الجزء رقم 1 ثم ألصق عليه

الجزء رقم 2 ثم الجزء رقم 3

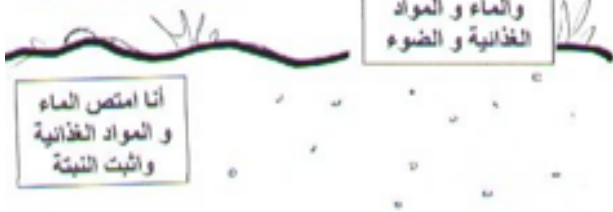
النبتة

أنا أتحوّل إلى ثمرة
وتكون بداخلي
البذور

أنا أصنع الغذاء
باستخدام الهواء
والماء والمواد
الغذائية والضوء

أنا امتص الماء
والمواد الغذائية
وأثبت النبتة

أنا أنقل الماء والمواد
الغذائية لأبقي
النبتة وأدعمها

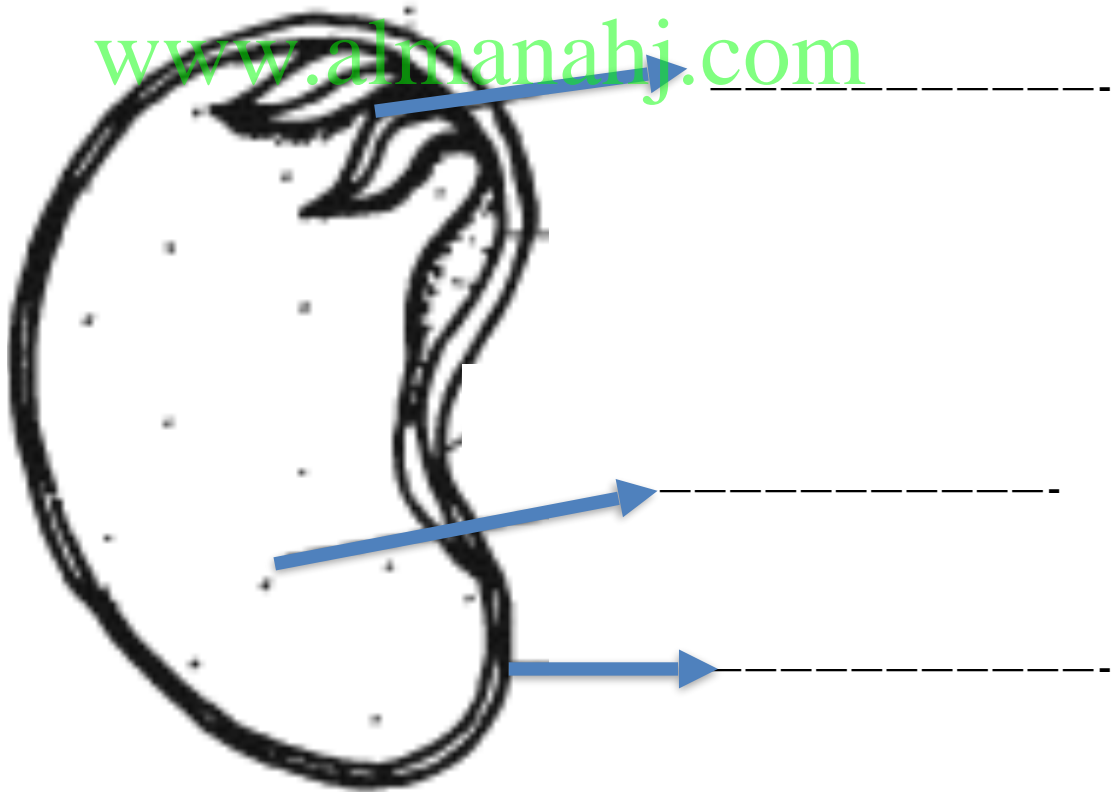


اسمي :

أجزاء البذرة

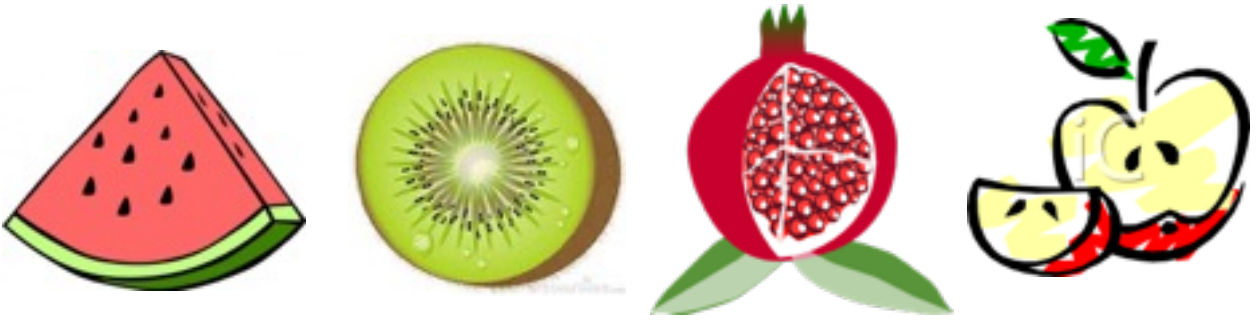
تختلف البذور في أشكالها ومقاساتها وألوانها
لكن تتشابه في مكوناتها

اكتب المفردة المناسبة في مكانها يا بطل
(**غذاء - بادرة - غطاء البذرة**)



الزهور والثمار والبذور

أي ثمرة لديها العدد الأكبر من البذور



www.almanahj.com

هذه عدة أنواع من الثمار لديها بذور يمكن استخراجها .
أزيل البذور من الثمار ثم اكتب اسم البثمرة في الجدول و
اكتب كم عدد البذور .

أي ثمرة لديها العدد الأكبر من البذور ؟	
عدد البذور	الثمرة

مراجعة

ضع الرقم المناسب في المربع اسفل الصورة



1. الساق

2. الأوراق

3. الجذور

4. الأزهار

5. الثمار

6. ضوء

ضع علامة (√) وعلامة (x)

1. الجذور تنتج الغذاء للنبتة ()

2. الساق تنتج البذور ()

4. تحتاج النباتات لتعيش ماء وهواء فقط ()

..... / اسم البطل

كيف تنمو النباتات وتتغير

رتب نمو النبتة بكتابة الأعداد بالترتيب



www.almanahj.com



(مراجعة)

الاسم : ، الصف الأول () ، ، الدرجة -----

السؤال الأول : لون حرف الاجابة الصحيح :

1- جزء من النبات ينتج البذور



2- جزء من النبات يمكن أن يتحول إلى نبات جديد :

الثمرة

البذرة

الزهرة

3- جزء من النبات ينمو حول البذرة وتحميها :

الثمرة

البذرة

الزهرة

4- تحتاج البذور لكي تنمو إلى : www.almanahj.com

الماء والضوء ومكان دافئ

الغذاء فقط

الماء فقط

5- توضح كيف ينمو الكائن الحي ويعيش ويموت :

البادرة

الزهرة

دورة الحياة

6- نبات يعيش في الصحراء ويخزن الماء في ساقه :



7 - مكان جليدي وبارد قريبة من القطب الشمالي :

الغابة المطيرة

المنطقة القطبية

الصحراء

8- مكان جاف ومعظمها حارة

الغابة المطيرة

المنطقة القطبية

الصحراء

السؤال الثاني : ضع علامة (√) وعلامة (x)

1. لا تنمو البذور دائماً في المكان نفسه فمن الممكن أن تنتقل إلى مكان آخر بفعل الرياح أو الحيوانات ()
2. البادرة هي النبات الصغير ()
3. تتميز نباتات الصحراء بأجزاء تسمح لها بتخزين الماء في الصحراء ، فهي تخزن الماء في ساقها السميك . ()

السؤال الثالث : رتب نمو النبتة بكتابة الأعداد بالترتيب



السؤال الرابع : اكتب أجزاء البذرة (غطاء البذرة - بادرة - غذاء مخزون)

