

تم تحميل هذا الملف من موقع المناهج الإماراتية



*للحصول على أوراق عمل لجميع الصفوف وجميع المواد اضغط هنا

<https://almanahj.com/ae>

* للحصول على أوراق عمل لجميع مواد الصف الأول اضغط هنا [1/ae/com.almanahj//:https](https://almanahj.com/ae/1)

* للحصول على جميع أوراق الصف الأول في مادة تربية اسلامية ولجميع الفصول, اضغط هنا [islamic/ae/com.almanahj//:https](https://almanahj.com/ae/islamic/1)

* للحصول على أوراق عمل لجميع مواد الصف الأول في مادة تربية اسلامية الخاصة بـ الفصل الثاني اضغط هنا

<https://almanahj.com/ae/1islamic2>

* لتحميل كتب جميع المواد في جميع الفصول للـ الصف الأول اضغط هنا [grade1/ae/com.almanahj//:https](https://almanahj.com/ae/grade1)

للتحدث إلى بوت المناهج على تلغرام: اضغط هنا [bot_almanahj/me.t//:https](https://t.me/bot_almanahj)

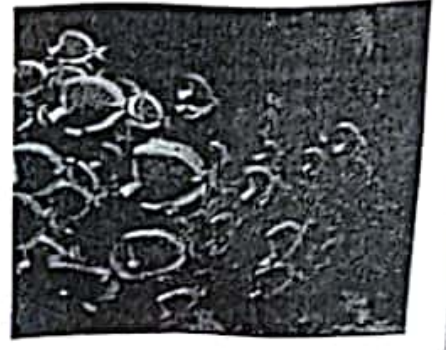
T:07-2332322



إنسخ رابط القناة في
تليغرام
t.me/MB6MB

الله الخالق العظيم

السؤال الاول اضع دائره حول الصورة التي تعبر عن قدره الله



السؤال الثاني أختار الصورة التي تدل على السلوك الصحيح



تطلب من مكتبة النجاح
T:07 2332322



صل الكلمة بما يناسبها

الشيطان

أعوذ

أتحصن

الخناس

الذي يختفي عند ذكر الله

الوسواس

ضع إشارة (✓) أمام العبارة الصحيحة وإشارة (X) أمام العبارة الخطأ

- () مخلوقات الله كثيرة ومتنوعة
- () سورة الناس أول سورة بالقرآن الكريم
- () من فوائد تلاوة القرآن الكريم يجعلني قويا باللغة العربية
- () أشكر الله تعالى على نعمه وأحافظ عليها

اختر الإجابة الصحيحة

خلقت الملائكة من

(نور _ نار _ تراب)

السماء والأرض والنجوم من مخلوقات

(الإنسان _ الله _ الجن)



السؤال الثالث هيا بنا يا بطل
الصق صورته تدل على مظاهر قدره الله في خلق الانسان ؟

السؤال الرابع هيا يا صغيرى ضع علامة (√) اما الجملة الصحيحة او
علامة (x) اما الجملة الخطأ

- ()
()
()
()

اطيع ربي الخالق العظيم
اقول سبحان ربي العظيم عندما ارى مخلوقات الله
اشكر الله على نعمه
مخلوقات الله تعالى كثيرة و متنوعة

لون يا بطل

الله الخالق العظيم



تطلب من مكتبة النجاح
ت: 07-2332322

ت: 07-2332322

سوره الناس

السؤال الاول

الدرس
الثامن

لمن يتجه المسلم بالدعاء؟

الشیطان
الله
الاستعاذه بالله

السؤال الثاني اصل بين العبارة و ما يناسبها
1- السماء و الارض و الناس من مخلوقات
2- المسلم يحمى نفسه من الوسواس ب
3- الوسواس يعنى

السؤال الثالث هيا يا صغيرى ضع علامه (✓) اما الجملة الصحيحة او

علامه (x) اما الجملة الخطأ

()

الشیطان يحث الانسان على فعل الخير

()

المسلم يطلب العون من الله تعالى

()

المسلم يلجأ الى الله تعالى دائما

()

الله تعالى رب الناس جميعا

()

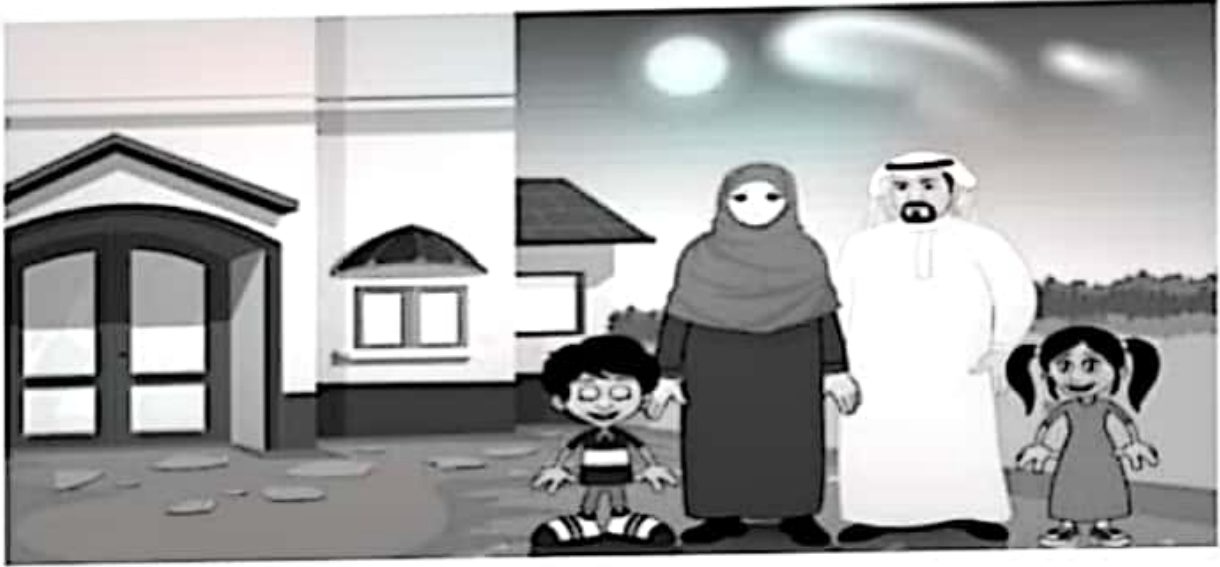
قراءه القرآن الكريم تشرح الصدر

السؤال الرابع لون يا بطل

سورة الناس

كان رسول الله صلى الله عليه و سلم اذا اشتكى يقرأ على نفسه
المعوذتين و ينفث

تطلب من مكتبة النجاح
ت: 07-2332322



س1: ضع علامة (✓) أمام العبارة الصحيحة وعلامة (x) أمام العبارة الخطأ :-

- 1- () أطيع أمي وأبي .
- 2- () أساعد أمي في تنظيف و ترتيب غرفتي .
- 3- () لا أحب زيارة جدي و جنتي .
- 4- () احرص على النجاح في دراستي لإسعاد أمي و أبي .
- 5- () أحترم الكبير و أعطف على الصغير .
- 6- () لا احترم جميع أفراد أسرتي .
- 7- () طاعة الوالدين من طاعة ربي .



ورقة عمل لدرس رسولنا محمد صلى الله عليه وسلم في رعاية جده وامه

1- اختر الإجابة الصحيحة:

- ماتت أم الرسول صلى الله عليه وسلم وعمره (6) 4 (3 سنوات)
 مات جد الرسول صلى الله عليه وسلم وعمره (5) 7 8 سنوات
 كفل الرسول صلى الله عليه وسلم بعد وفاة جده (والده أمه عمه)

2- ضع إشارة (✓) أمام العبارة الصحيحة وإشارة (✗) أمام العبارة الخطأ:

- ماتت أم الرسول صلى الله عليه وسلم في طريق العودة إلى مكة. ()
 عاش الرسول صلى الله عليه وسلم طفولته وشبابه في لمدينة المنورة. ()
 كان جد الرسول صلى الله عليه وسلم وعمه يحبونه لصدقه وأدبه. ()

3- أصل الكلمة بما يناسبها