

الأسئلة

السؤال ١ : صل من العمود (A) بما يناسبه من العمود (B):

B		A		
name	أ-	لاضافة حقل لكلمة المرور	١.	
<input type =”password”>	ب-	لاضافة صندوق الاختيار	٢.	
تكتب بلغة HTML	ج-	اضافة صندوق نصي	٣.	
<input type =”text”>	د-	الخاصية تستخدم لحل مشكلة اختيار الزرين معاً في اداة radio	٤.	
<input type =”checkbox”>	هـ-	صفحات الويب الثابتة	٥.	
.....،٥،٤،٣،٢،١

السؤال ٢ : رتب خطوات اضافة صندوق نص لصفحة الويب:

- () احفظ الملف النصي بامتداد HTML .
- () انشاء ملف نصي جديد.
- () افتح الملف في مستعرض الانترنت.
- () اكتب الامر : <input type =”text”> داخل النموذج <form>.

السؤال ٣ : اكمل:

١. من خلال يمكن انشاء صفحات تفاعلية نستطيع من خلالها ادخال بيانات.
٢. لاضافة صندوق نص داخل صفحة الويب لادخال اسم الطالب، نستخدم الامر
٣. عند حفظ صفحة الويب بكود html لا بد ان يكون الامتداد هو
٤. لفتح ملف صفحة المعلومات يتم النقر علي اليقونة الخاصة به.
٥. يستخدم حقل في ادخال بيانات لا تظهر عند كتابتها ولكن تكتب علي هيئة (●).

السؤال ٤ : اذكر المصطلح العلمي لكل مما ياتي:

١. الامر المستخدم لاضافة حق لكلمة المرور هو لاضافة صندوق نص داخل صفحة الويب لادخال اسم الطالب، نستخدم الامر.
٢. يتم كتابة الاوامر الخاصة لجعل الصفحة التفاعلية داخل .
٣. لتحديد نوع الطالب (ذكر / انثي) عن طريق زر اختيار .
٤. الخاصية المستخدمة لحل مشكلة اختيار الزرين معا في اداة radio
٥. صندوق يتيح للمستخدم ادخال بيانات نصية.
٦. يستخدم مع الازرار والحقول المضافة لصفحة الويب بغرض ادخال بيانات وارسالها لكي تخزن علي موقع الويب.
٧. زر يسمح باختيار بديل واحد فقط من عدة بدائل.

السؤال الخامس : اكمل الاكواد التالي:

١. لاضافة حقل لكلمة المرور بالامر :
<input type = ".....">
٢. لاضافة صندوق اختيار بديل واحد من عدة بدائل:
<input type = ".....">
٣. لاضافة صندوق نصي لادخال عنوانك الشخصي
<input = "text">

السؤال ٦ : اكمل:

١. لتحديد الهوايات التي ترغب فيها عن طريق اداه الاختيار
٢. لتحديد النص الذي يظهر علي زر الامر بالخاصية.....
٣. يستخدم زر في ارسال بياناتك التي قمت بادخالها عن طريق النموذج.

٤. يستخدم زر لحذف القيم التي سبق ادخالها داخل النموذج.
٥. لحفظ اوامر لغة html كصفحة معلومات لابد ان يكون امتداد الملف

السؤال ٧ : ضع علامة (✓) او (x):

١. الخاصية action لزر الارسال تقوم بتحديد الصفحة التي يتم ارسال البيانات اليها. ()
٢. يستخدم الزر reset في ارسال البيانات التي تم ادخالها عن طريق النموذج ()
٣. نستخدم الخاصية name في تحديد النص الظاهر علي زر button. ()
٤. يستخدم زر اختيار checkbox في اختيار بديل واحد من البدائل المتاحة ()
٥. يستخدم الزر submit في ارسال البيانات التي تم ادخالها بالنموذج ()

السؤال ٨ : اكتب المسمي او المفهوم العلمي لكل مما ياتي:

١. زر بالضغط عليه يقوم بالعديد من الوظائف مثل تسجيل بيانات واستدعاء دالة.
.....
٢. صندوق اختيار يسمح لك باختيار اكثر من صندوق اختيار في نفس الوقت.....
٣. زر عند الضغط عليه يقوم بالتنقل الي الصفحة المحددة لاستقبال البيانات التي تم ادخالها.....
٤. الامر المستخدم لانشاء صندوق نصي لادخال اسم الطالب.....
٥. الخاصية المستخدم لتحديد النص الذي يظهر علي الزر button

السؤال ٩ : اكمل:

١. لإضافة حقل صندوق اختيار أكثر من بديل بالامر

<input type = ".....">

٢. لإضافة صندوق زر الامر داخل النموذج

<input type = ".....">

٣. لإضافة صندوق نصي لإدخال عنوانك الشخصي

<input type = ".....">

٤. لإضافة زر لإرسال البيانات المدخلة بالنموذج لصفحة أخرى

<input type = ".....">

٥. لإضافة زر لحذف البيانات المدخلة والعودة للقيم الافتراضية

<input type = ".....">

السؤال ١٠ : رتب الخطوات التالية:

() احفظ الملف النصي بامتداد html او .htm.

() اكتب الكود : <input type = "checkbox"> داخل النموذج <form> .

() فتح الملف في مستعرض الانترنت.

() انشاء ملف نصي جديد.

السؤال ١١ : ضع علامة (√) او (x):

١. عند كتابة اوامر لغة java script يوضع في الاعتبار حالة احرف. ()
٢. تكتب اوامر java script داخل الامر <script> </script> ()
٣. لا بد ان تنتهي جمل java script بعلامة & . ()
٤. تستخدم جمل alert لعرض رسالة داخل صندوق رسالة. ()
٥. لا بد ان توضع الرسالة بجملة alert بين قوسين { } . ()

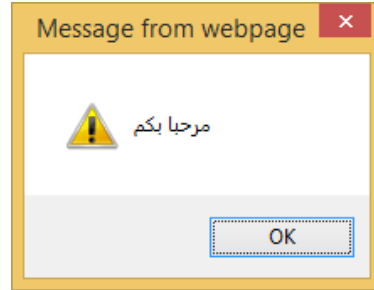
السؤال ١٢ : اكتب الكود الازم لظهار صندوق الرسالة التالي:

.....

.....

.....

.....



السؤال ١٣ : اكمل العبارات التالية بما يناسبها من كلمات:

١. يستخدم الامر لظهار رسالة مكتوبة علي صفحة الويب.
٢. لا بد ان تنتهي اوامر لغة java script بعلامة
٣. لا بد ان تكون الرسالة في جملة alert بين
٤. يمكن ان تكتب اوامر لغة java script في الصفحة.

السؤال ١٤ : اكتب المسمي العلمي لكل مما ياتي:

- ١ . لغة نحتاجها لتطوير مشروع صفحة تفاعلية لتسجيل بياناتك هي .
- ٢ . اللغة التي تكتب اوامر وتعليمات لغة java script داخلها.
- ٣ . الامر المستخدم لعرض رسالة داخل صندوق بلغة java script .
- ٤ . لفتح ملف صفحة معلومات باستخدام برنامج .

السؤال ١٥ : رتب خطوات اضافة حقل كلمة مرور لصفحة الويب:

- () اكتب الامر : `<input type =”password”>` داخل النموذج `<form>` .
- () احفظ الملف النصي بامتداد html .
- () افتح الملف في مستعرض الانترنت.
- () انشاء ملف نصي جديد.

أسئلة كتاب الوزارة

السؤال ١ : اكتب المصطلح العلمي الدال على التالي:

١. يستخدم مع الازرار والحقول المضافة لصفحة الويب بغرض ادخال بيانات وارسالها لكي تخزن علي موقع الويب.
٢. يسمح لك باختيار بديل واحد فقط من عدة بدائل.
٣. يضاف لصفحة الويب لادخال بيانات نصية عن طريق الكتابة بداخله.

السؤال ٢ : اكمل :

١. لتصميم صفحة تسجيل بيانات طالب نحتاج لاضافة نموذج به مجموعة من العناصر منها تقوم باستخدامها لادخال بياناتك.
٤. لاضافة حقل لادخال اسم الطالب يتم اضافة لصفحة الويب.
٢. يظهر الرمز • عند الكتابة وذلك لاختفاء مكونات الحقيقية.
٥. لادخال النوع (ذكر / انثي) نضيف لصفحة الويب

السؤال ٣ صل :

B		A	
<input type =”password”>	أ-	١	اضافة صندوق نصي لصفحة الويب ()
<input type =”radio”>	ب-	٢	لاضافة حقل لكلمة المرور لصفحة الويب ()
<input type =”text”>	ج-	٣	لاضافة زر اختيار بديل واحد لصفحة الويب ()

السؤال ٤ : ضع علامة (✓) او (x): (اسئلة كتاب الوزارة):

١. في صفحة الويب لايشترط وجود نموذج لكي يتم ارسال البيانات المدخلة الي موقع الويب ليتم تخزينها. ()
٢. لالغاء امكانية اختيار زري بديل واحد في نفس الوقت تستخدم الخاصية name لاعطاء نفس الاسم للزرين ()
٣. لاضافة حقل لادخال اسم الطالب يتم اضافة صندوق النص radio ()
٤. لإختيار اللغة التي تجيدها أو أكثر من لغة يتم اضافة صناديق الإختيار لصفحة الويب ()
٥. لتحديد النص الذي يظهر على الزر name تستخدم الخاصية ()
٦. يستخدم لحذف البيانات المكتوبة داخل حقول الإدخال زر submit ()

السؤال ٥ : اكمل العبارات التالية بكلمات مناسبة:

١. زر يستخدم لتنفيذ احد المهام التي تقوم بتوصيفها من خلال كتابة كود.
٢. زر يستخدم لارسال البيانات.
٣. زر يستخدم لحذف البيانات.

السؤال ٦ : صل:

العמוד (B)	العמוד (A)
أ- لاضافة صندوق اختيار لصفحة الويب	١. <input type="submit"/> ()
ب- لاضافة زر الامر لصفحة الويب	٢. <input type="reset"/> ()
ج- لاضافة زر ارسال الي صفحة الويب	٣. <input type="checkbox"/> ()
د- لاضافة زر الحذف الي صفحة الويب	٤. <input type="button"/> ()

السؤال ٧ : اكتب المصطلح العلمي الدال علي العبارات التالية:

- ١ . لغة تستخدم لجعل صفحة تسجيل البيانات صفحة تفاعلية.
- ٢ . تستخدم لعرض رسالة داخل صندوق مما يجذب الانتباه لقراءتها.
- ٣ . تستخدم لظهار رسالة مكتوبة علي صفحة الويب نفسها.

السؤال ٨ : ضع علامة \checkmark او \times :

- ١ . لا يكفي استخدام لغة html للتحقق من صحة البيانات المدخلة الي صفحة الويب. ()
- ٢ . لا بد من كتابة جمل java script في ملف منفصل عن ملف تعليمات HTML ()
- ٣ . يجب انهاء كل جمل statement بفاصلة (;) . ()
- ٤ . في لغة java script لا يوجد فارق بين حالة الاحرف صغيرة ام كبيرة عند كتابة الجمل statement . ()

الأجوبة

السؤال ١ : صل من العامود (A) بما يناسبه من العامود (B):

B		A	
name	أ-	١. إضافة حقل لكلمة المرور	
<input type =”password”>	ب-	٢. إضافة صندوق الاختيار	
تكتب بلغة HTML	ج-	٣. إضافة صندوق نصي	
<input type =”text”>	د-	٤. الخاصية تستخدم لحل مشكلة اختيار الزرين معا في اداة radio	
<input type =”checkbox”>	هـ-	٥. صفحات الويب الثابتة	
ج،٥	أ،٤	د،٣	هـ،٢
			ب،١

السؤال ٢ : رتب خطوات اضافة صندوق نص لصفحة الويب:

- ٣) احفظ الملف النصي بامتداد HTML .
- ١) انشاء ملف نصي جديد.
- ٤) افتح الملف في مستعرض الانترنت.
- ٢) اكتب الامر : <input type =”text”> داخل النموذج <form> .

السؤال ٣ : اكمل:

١. من خلال **النموذج** يمكن انشاء صفحات تفاعلية نستطيع من خلالها ادخال بيانات.
٢. لاضافة صندوق نص داخل صفحة الويب لادخال اسم الطالب، نستخدم الامر
<input type=”text”>
٣. عند حفظ صفحة الويب بكود html لا بد ان يكون الامتداد هو **html**.
٤. لفتح ملف صفحة المعلومات يتم النقر **مرتين** علي اليقونة الخاصة به.
٥. يستخدم حقل **password** في ادخال بيانات لا تظهر عند كتابتها ولكن تكتب علي هيئة (●).

السؤال ٤ : اذكر المصطلح العلمي لكل مما ياتي:

١. الامر المستخدم لاضافة حقل لكلمة المرور **<input type="password">**.
٢. يتم كتابة الاوامر الخاصة لجعل الصفحة التفاعلية داخل **<form> </form>**.
٣. لتحديد نوع الطالب (ذكر / انثي) عن طريق زر اختيار **بدل واحد radio button**.
٤. الخاصية المستخدمة لحل مشكلة اختيار الزرين معا في اداة **radio name**.
٥. صندوق يتيح للمستخدم ادخال بيانات نصية. **Text box**.
٦. **النموذج** يستخدم مع الازرار والحقول المضافة لصفحة الويب بغرض ادخال بيانات وارسالها لكي تخزن علي موقع الويب.

السؤال الخامس : اكمل الاكواد التالي:

١. لاضافة حقل لكلمة المرور بالامر :
<input type ="password">
٢. لاضافة صندوق اختيار بديل واحد من عدة بدائل:
<input type ="radio">
٣. لاضافة صندوق نصي لادخال عنوانك الشخصي
<input type ="text">

السؤال ٦ : اكمل:

١. لتحديد الهوايات التي ترغب فيها عن طريق اداه الاختيار **checkbox**.
٢. لتحديد النص الذي يظهر علي زر الامر بالخاصية **value**.
٣. يستخدم زر **submit** في ارسال بياناتك التي قمت بادخالها عن طريق النموذج.
٤. يستخدم زر **reset** لحذف القيم التي سبق ادخالها داخل النموذج.
٥. لحفظ اوامر لغة html كصفحة معلومات لابد ان يكون امتداد الملف **.html**.

السؤال ٧ : ضع علامة (✓) او (x):

١. الخاصية action لزر ارسال تقوم بتحديد الصفحة التي يتم ارسال البيانات اليها. (✓)
٢. يستخدم الزر reset في ارسال البيانات التي تم ادخالها عن طريق النموذج (x)
٣. نستخدم الخاصية name في تحديد النص الظاهر علي زر button. (x)
٤. يستخدم زر اختيار checkbox في اختيار بديل واحد من البدائل المتاحة (x)
٥. يستخدم الزر submit في ارسال البيانات التي تم ادخالها بالنموذج (✓)

السؤال ٨ : اكتب المسمي او المفهوم العلمي لكل مما ياتي:

١. زر بالضغط عليه يقوم بالعديد من الوظائف مثل تسجيل بيانات واستدعاء دالة.
زر الامر button
٢. صندوق اختيار يسمح لك باختيار اكثر من صندوق اختيار في نفس الوقت.
checkbox
٣. زر عند الضغط عليه يقوم بالتنقل الي الصفحة المحددة لاستقبال البيانات التي تم ادخالها.
submit
٤. الامر المستخدم لانشاء صندوق نصي لادخال اسم الطالب.
<input type = "text">
٥. الخاصية المستخدم لتحديد النص الذي يظهر علي الزر button .
value

السؤال ٩ : اكمل:

١. لاضافة حقل صندوق اختيار اكثر من بديل بالامر
<input type = "**checkbox**">
٢. لاضافة صندوق زر الامر داخل النموذج
<input type = "**button**">
٣. لاضافة صندوق نصي لادخال عنوانك الشخصي
<input type = "**text**">
٤. لاضافة زر لارسال البيانات المدخلة بالنموذج لصفحة اخري
<input type = "**submit**">
٥. لاضافة زر لحذف البيانات المدخلة والعودة للقيم الافتراضية
<input type = "**reset**">

السؤال ١٠ : رتب الخطوات التالية:

- (٣) احفظ الملف النصي بامتداد html او .htm .
- (٢) اكتب الكود : <input type = "checkbox"> داخل النموذج <form> .
- (٤) فتح الملف في مستعرض الانترنت .
- (١) انشاء ملف نصي جديد .

السؤال ١١ : ضع علامة (√) او (x):

١. عند كتابة اوامر لغة java script يوضع في الاعتبار حالة احرف. (√)
٢. تكتب اوامر java script داخل الامر <script> </script> (√)
٣. لا بد انت تنتهي جمل java script بعلامة & . (x)

(✓)

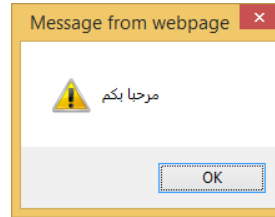
٤. تستخدم جمل alert لعرض رسالة داخل صندوق رسالة.

(x)

٥. لابد ان توضع الرسالة بجملة alert بين قوسين { } .

السؤال ١٢ : اكتب الكود الازم لظهار صندوق الرسالة التالي:

```
<body>
<script>
alert("مرحبا بكم");
</script>
</body>
```



السؤال ١٣ : اكمل العبارات التالية بما يناسبها من كلمات:

١. يستخدم الامر **document.write** لظهار رسالة مكتوبة علي صفحة الويب.
٢. لابد ان تنتهي اوامر لغة java script بعلامة **(; الفاصلة المنقوطة)** .
٣. لابد ان تكون الرسالة في جملة alert بين **علامتي تنصيص** .
٤. يمكن ان تكتب اوامر لغة java script في **راس ومحتوي** الصفحة.

السؤال ١٤ : اكتب المسمي العلمي لكل مما ياتي:

١. لغة نحتاجها لتطوير مشروع صفحة تفاعلية لتسجيل بياناتك هي **java script** .
٢. اللغة التي تكتب اوامر وتعليمات لغة java script داخلها **HTML**
٣. الامر المستخدم لعرض رسالة داخل صندوق بلغة java script **alert**
٤. لفتح ملف صفحة معلومات باستخدام برنامج **المستعرض**

السؤال ١٥ : رتب خطوات اضافة حقل كلمة مرور لصفحة الويب:

- (٢) اكتب الامر : `<input type = "password">` داخل النموذج `<form>` .
- (٣) احفظ الملف النصي بامتداد html .
- (٤) افتح الملف في مستعرض الانترنت.
- (١) انشاء ملف نصي جديد.

اسئلة كتاب الوزارة

السؤال ١ : اكتب المصطلح العلمي الدال علي التالي:

- ١ . يستخدم مع الازرار والحقول المضافة لصفحة الويب بغرض ادخال بيانات وارسالها لكي تخزن علي موقع الويب. **النموذج**
- ٢ . يسمح لك باختيار بديل واحد فقط من عدة بدائل. **زر اختيار البديل الواحد radio button**
- ٣ . يضاف لصفحة الويب لادخال بيانات نصية عن طريق الكتابة بداخله. **صندوق النص.**

السؤال ٢ : اكمل :

- ١ . لتصميم صفحة تسجيل بيانات طالب نحتاج لاضافة نموذج به مجموعة من العناصر منها **الازرار والحقول** تقوم باستخدامها لادخال بياناتك.
- ٤ . لاضافة حقل لادخال اسم الطالب يتم اضافة **صندوق النص** لصفحة الويب.
- ٢ . يظهر الرمز • عند الكتابة وذلك لاختفاء مكونات **كلمة المرور** الحقيقية.
- ٥ . لادخال النوع (ذكر / انثي) نضيف لصفحة الويب **زر اختيار البديل الواحد radio button.**

السؤال ٣ صل :

B		A	
<input type = "password">	أ-	١	اضافة صندوق نصي لصفحة الويب (ج)
<input type = "radio">	ب-	٢	لاضافة حقل لكلمة المرور لصفحة الويب (ا)
<input type = "text">	ج-	٣	لاضافة زر اختيار بديل واحد لصفحة الويب (ب)

السؤال ٤ : ضع علامة (√) او (x):

- ١ . في صفحة الويب لايشترط وجود نموذج لكي يتم ارسال البيانات المدخلة الي موقع الويب ليتم تخزينها. (x)
- ٢ . لالغاء امكانية اختيار زري بديل واحد في نفس الوقت تستخدم الخاصية name لاعطاء نفس الاسم للزرين (√)

٣. لإضافة حقل لإدخال اسم الطالب يتم إضافة صندوق النص radio (x)
٤. لإختيار اللغة التي تجيدها أو أكثر من لغة يتم إضافة صناديق الإختيار لصفحة الويب. (✓)
٥. لتحديد النص الذي يظهر على الزر name. تستخدم الخاصية (x)
٦. يستخدم لحذف البيانات المكتوبة داخل حقول الإدخال. زر submit (x)

السؤال ٥: اكمل العبارات التالية بكلمات مناسبة:

١. زر **button** يستخدم لتنفيذ احد المهام التي تقوم بتوصيفها من خلال كتابة كود.
٢. زر **submit** يستخدم لإرسال البيانات.
٣. زر **reset** يستخدم لحذف البيانات.

السؤال ٦: صل:

العالمود (B)	العالمود (A)
أ- لإضافة صندوق إختيار لصفحة الويب	١. <input type="submit"> (ج)
ب- لإضافة زر الامر لصفحة الويب	٢. <input type="reset"> (د)
ج- لإضافة زر ارسال الي صفحة الويب	٣. <input type="checkbox"> (أ)
د- لإضافة زر الحذف الي صفحة الويب	٤. <input type="button"> (ب)

السؤال ٧ : اكتب المصطلح العلمي الدال علي العبارات التالية:

١. لغة تستخدم لجعل صفحة تسجيل البيانات صفحة تفاعلية. **Java script**
٢. تستخدم لعرض رسالة داخل صندوق مما يجذب الانتباه لقراءتها. **alert**
٣. تستخدم لإظهار رسالة مكتوبة علي صفحة الويب نفسها. **document.write**

السؤال ٨ : ضع علامة √ او x:

١. لا يكفي استخدام لغة html للتحقق من صحة البيانات المدخلة الي صفحة الويب. (√)
٢. لا بد من كتابة جمل java script في ملف منفصل عن ملف تعليمات HTML (x)
٣. يجب انهاء كل جمل statement بفاصلة (;) . (√)
٤. في لغة java script لا يوجد فارق بين حالة الاحرف صغيرة ام كبيرة عند كتابة الجمل statement . (x)