



## بنك أسئلة - الصف الثاني الإعدادى - الترم الثانى

### • ضع علامة (✓) أمام العبارات الصحيحة وعلامة (×) أمام العبارات الخاطئة:

١. فى صفحة الويب يشترط وجود نموذج لكى يتم إرسال البيانات المدخلة إلى موقع الويب. ( )
٢. تستخدم الخاصية nom مع أداة اختيار بديل واحد لحل مشكلة اختيار زرر اختيار فى نفس الوقت. ( )
٣. لإضافة حقل لإدخال كلمة المرور عن طريق صندوق Password. ( )
٤. نقوم بإدخال اسم الطالب فى حقل صندوق النص radio. ( )
٥. النموذج يستخدم فى إضافة أزرار وحقول لصفحة الويب. ( )

### الإجابة:-

١-صح ٢-خطأ ٣-صح ٤-خطأ ٥-صح

### • أكمل العبارات الآتية:-

١. من خلال.....يمكن إنشاء صفحات تفاعلية نستطيع من خلالها إدخال بيانات.
٢. لإضافة صندوق نص داخل صفحة الويب لإدخال اسم الطالب، نستخدم الأمر.....
٣. عند حفظ صفحة الويب بكود html لابد أن يكون امتدادها هو.....
٤. لفتح ملف صفحة المعلومات يتم النقر.....على الأيقونة الخاصة به.
٥. يستخدم حقل.....فى إدخال بيانات لا تظهر عند كتابتها.

### الإجابة:-

١-النموذج ٢. <Input type = "text" >  
٣- htm ٤مرتين متتاليتين ٥-كلمة المرور

### • اكتب المصطلح أو المفهوم العلمى الدال على كل عبارة مما يلى:

١. الأمر المستخدم لإضافة حقل لكلمة المرور. ( )
٢. يتم كتابة الأوامر الخاصة لجعل الصفحة تفاعلية داخل. ( )
٣. لتحديد نوع الطالب ( ذكر/أنثى) عن طريق زرر اختيار. ( )
٤. الخاصية المستخدمة لحل مشكلة اختيار الزرين معا فى أداة radio هى. ( )
٥. صندوق يتيح للمستخدم إدخال بيانات نصية هو ( )

### الإجابة:-

١ Password ٢- النموذج ٣-بديل واحد ٤ Name ٥-النص Text



- صل من العمود (A) بما يناسبه من العمود (B) :

العمود (B)		العمود (A)	
Name	(أ)	١	إضافة حقل كلمة المرور.
< input type = "password" >	(ب)	٢	إضافة صندوق اختيار.
تكتب بلغة HTML	(ج)	٣	إضافة صندوق نصي.
< input type = "text" >	(د)	٤	الخاصية تستخدم لحل مشكلة اختيار الزرين معا في أداة radio.
< input type = "radio" >	(هـ)	٥	صفحات الويب الثابتة.

الإجابة :-

١-ب ٢-هـ ٣-د ٤-أ ٥-ج

- أكمل العبارات الآتية :

- ١- لتصميم صفحة تسجيل بيانات طالب نحتاج لإضافة نموذج به مجموعة من العناصر منها.....و.....تقوم باستخدامها لإدخال بياناتك.
- ٢- لإضافة حقل لإدخال اسم الطالب يتم إضافة.....لصفحة الويب.
- ٣- يظهر الرمز سلطان عند الكتابة وذلك لإخفاء مكونات.....الحقيقة.
- ٤- لإدخال النوع (ذكر/أنثى) نضيف لصفحة الويب.....

الإجابة :-

١- أزرار وحقول. ٢- صندوق نصي Text.

٣- كلمة المرور ٤- أزرار اختيار بديل واحد Radio Button

- صل من العمود (A) بما يناسبه من العمود (B) :

العمود (B)		العمود (A)	
إضافة صندوق نص لصفحة الويب	(أ)	١	< input type = "password" >
إضافة حقل كلمة المرور لصفحة الويب	(ب)	٢	< input type = "radio" >
إضافة زر اختيار بديل واحد لصفحة الويب	(ج)	٣	< input type = "text" >

إعداد : أ/ نشوى محروس - معلم كمبيوتر وتكنولوجيا المعلومات



### الإجابة :-

أ-ب ٢-ج ٣-أ

### • رتب الخطوات التالية إضافة صندوق نص لصفحة الويب:

- ( ) احفظ الملف النصي بامتداد Html  
 ( ) إنشاء ملف نصي جديد  
 ( ) افتح الملف في مستعرض الانترنت  
 ( ) اكتب الأمر: <Input type = "text"> داخل النموذج <Form>

### الإجابة :-

(٣) ، (١) ، (٤) ، (٢)

### • اكمل الأكواد التالية :

١. لإضافة حقل لكلمة المرور بالأمر:  
 <input type = ".....">  
 ٢. لإضافة صندوق اختيار بديل واحد من عدة بدائل :  
 <input type = ".....">  
 ٣. لإضافة صندوق نصي لإدخال عنوانك الشخصي.  
 <input type = "....">

### الإجابة :-

- 1-<input type = "Password">  
 2-<input type = "radio">  
 3- **سلمان** <input type = "text">

### • ما نتيجة تنفيذ الكود التالي:

١. <input type = text">  
 ٢. <input type = "password">  
 ٣. <input type = "radio">  
 ٤. <input type = "checkbox">  
 ٥. <input type = "reset" value = "جديد">

### الإجابة :-

- ١- إضافة حقل صندوق نصي.  
 ٢- إضافة عنصر إدخال كلمة المرور.

إعداد : أ/ نشوى محروس – معلم كمبيوتر وتكنولوجيا المعلومات



- ٣- إضافة عنصر اختيار بديل واحد فقط .
- ٤- إضافة عنصر اختيار أكثر من بديل.
- ٥- إضافة زر حذف .

### • أكمل العبارات الآتية :-

١. النموذج Form هو.....

### الإجابة :-

١- النموذج : يستخدم فى إضافة مجموعة من العناصر لصفحة الويب من ازرار وحقول لإستخدامها فى إدخال البيانات لإرسالها لموقع الويب.

### • أكمل العبارات الآتية :-

١. لتحديد الهويات التى ترغب فيها عن طريق أداة الاختيار.....
٢. لتحديد النص الذى يظهر على زر الأمر بالخاصية.....
٣. يستخدم زر..... فى إرسال بياناتك التى قمت بإدخالها عن طريق النموذج.
٤. يستخدم زر..... لحذف القيم التى سبق إدخالها داخل النموذج.
٥. لحفظ أو امر لغة html كصفحة معلومات لا بد أن يكون امتداد الملف.....

### الإجابة :-

١- Checkbox ٢- Value ٣- الإرسال Submit

٤- الحذف Reset ٥- html

### • ضع علامة (✓) أمام العبارات الصحيحة وعلامة (×) أمام العبارات الخاطئة :

- ١- الخاصية action لزر الإرسال تقوم بتحديد الصفحة التى يتم إرسال البيانات إليها. ( )
- ٢- يستخدم الزر reset فى ارسال البيانات التى تم ادخالها عن طريق النموذج. ( )
- ٣- نستخدم الخاصية name فى تحديد النص الظاهر على زر button. ( )
- ٤- يستخدم زر الأمر button بالضغط عليه فى تنفيذ العديد من الوظائف. ( )
- ٥- نستخدم زر اختيار chechbox فى اختيار بديل واحد من البدائل المتاحة. ( )
- ٦- يستخدم الزر submit فى ارسال البيانات التى تم ادخالها بالنموذج. ( )

### الإجابة :-

١- صح ٢- خطأ ٣- خطأ ٤- صح ٥- خطأ ٦- صح

### • أكتب المفهوم أو المصطلح العلمى الدال على التالى :-

١. زر بالضغط عليه يقوم بالعديد من الوظائف مثل تسجيل بيانات واستدعاء دالة.
٢. صندوق اختيار يسمح لك باختيار أكثر من صندوق اختيار فى نفس الوقت.
٣. زر عند الضغط عليه يقوم بالانتقال إلى الصفحة المحددة لإستقبال البيانات التى تم إدخالها.

إعداد : / نشوى محروس - معلم كمبيوتر وتكنولوجيا المعلومات



٤. الأمر المستخدم لإنشاء صندوق نصي لإدخال اسم الطالب.
٥. الخاصية المستخدم لتحديد النص الذي يظهر على الزر button.

### الإجابة :-

١- الأمر Button ٢- checkbox ٣- الإرسال Submit ٤- text ٥- Value

### • اكمل الأكواد التالية :

١. لإضافة حقل صندوق اختيار أكثر من بديل بالأمر:

```
<input type = "....." >
```

٢. لإضافة صندوق زر الأمر داخل النموذج :

```
<input type = "....." >
```

٢. لإضافة صندوق نصي لإدخال عنوانك الشخصي.

```
<input type = "... " >
```

٤. لإضافة صندوق زر لإرسال البيانات المدخلة بالنموذج لصفحة أخرى:

```
<input type = "....." >
```

٥. لإضافة زر لحذف البيانات المدخلة والعودة للقيم الافتراضية:

```
<input type = "... " >
```

### الإجابة :-

١. 

```
<input type = checkbox" >
```

٢. 

```
<input type = "button" >
```

٣. 

```
<input type = "text" >
```

٤. 

```
<input type = submit" >
```

٥. 

```
<input type = "reset" >
```

### • أجب عن الآتي :-

١. اكتب فائدة الخاصية Value التي تستخدم مع أداة زر الامر button
٢. ما فائدة الخاصية name المستخدمة مع صندوق radio button

### الإجابة :-

١- الخاصية value تستخدم لتحديد النص الذي يظهر على الزر button



٢- الخاصية name تستخدم مع صندوق radio button لتحديد إمكانية اختيار بديل واحد فقط من عدة بدائل متاحة

**رتب الخطوات التالية لإضافة صندوق الاختيار لصفحة الويب:**

- ( ) احفظ الملف النصي بامتداد Html أو Htm  
( ) اكتب الكود: `<input type = "checkbox">` داخل النموذج `<form>`  
( ) افتح الملف في مستعرض الانترنت  
( ) إنشاء ملف نصي جديد.

**الإجابة :-**

(٣) ، (٢) ، (٤) ، (١)

**ضع علامة (✓) أمام العبارات الصحيحة وعلامة (×) أمام العبارات الخاطئة:**

١. لاختيار اللغة التي تجيدها أو أكثر من لغة يتم إضافة صناديق الاختيار لصفحة الويب. ( )  
٢. تستخدم الخاصية name لتحديد النص الذي يظهر على الزر. ( )  
٣. زر submit يستخدم لحذف البيانات المكتوبة داخل حقول الإدخال. ( )

**الإجابة :-**

اصح ٢- خطأ ٣- خطأ

**اكمل العبارات التالية:**

١. زر..... يستخدم لتنفيذ أحد المهام التي تقوم بتوصيفها من خلال كتابة كود.  
٢. زر..... يستخدم لإرسال البيانات.  
٣. زر..... يستخدم لحذف البيانات.

**الإجابة :-**

١\_ button ٢\_ submit ٣\_ reset

**صل من العمود (A) بما يناسبه من العمود (B) :**

العمود (A)	العمود (B)
١ <code>&lt; input type = "submit"&gt;</code>	Ⓐ لإضافة صندوق اختيار لصفحة الويب
٢ <code>&lt; input type = "reset"&gt;</code>	Ⓑ لإضافة زر الأمر إلى صفحة الويب
٣ <code>&lt; input type = "checkbox"&gt;</code>	Ⓒ لإضافة زر إرسال إلى صفحة الويب
٤ <code>&lt; input type = "button"&gt;</code>	Ⓓ لإضافة زر الحذف إلى صفحة الويب



### الإجابة :-

ا-ج ٢-د ٣-أ ٤-ب

### • أكمل العبارات الآتية :-

- ١- فى صفحة الويب.....يتم إدخال بياناتك الشخصية من خلال إنشاء نموذج Form.
- ٢- صفحة الويب.....تعرض معلومات يتم الإطلاع عليها فقط والتجول داخلها.
- ٣- لإنشاء نموذج لإدخال بياناتك الشخصية وإضافة مجموعة عناصر مثل حقول وازرار لصفحة الأمر.....
- ٤- باستخدام الأمر `<input type= "text">` لإضافة حقل لإدخال.....
- ٥- عند حفظ ملف صفحة الويب لا بد أن يكون امتداد الصفحة.....

### الإجابة :-

- ١- التفاعلية
- ٢- الثابتة form-٢
- ٤- اسم الطالب htm\_٥

### • صحح ما تحته خط فى العبارات التالية:

١. لإضافة زر لحذف البيانات المدخلة بالأمر:  
`<input type = "submit" >`
٢. لإضافة زر الأمر مع وضع عبارة Cancel على زر الأمر:  
`<input type = "button" name = "Cancel" >`
٣. لإضافة زر لإرسال بياناتك المدخلة فى النموذج.  
`<input type = "reset" >`

### الإجابة :-

١. `<input type = "reset" >`
٢. `<input type = "value" >`
- ٣- `<input type = "submit" >`

### • اختر الإجابة الصحيحة من بين الأقواس :-

( text - password - radio - النموذج form - كلمة المرور )

- ١- لإضافة حقل كلمة المرور لصفحة الويب نستخدم الأمر.....
- ٢- لإضافة زر اختيار بديل واحد بالأمر.....
- ٣- لإضافة حقل نصى داخل الصفحة لإدخال اسمك بالأمر.....
- ٤- يستخدم داخل صفحة الويب لإضافة ازرار وحقول نقوم باستخدامها فى ادخال البيانات داخل الصفحة.....

إعداد : أ/ نشوى محروس - معلم كمبيوتر وتكنولوجيا المعلومات



٥- يظهر الرمز سلطان عند الكتابة وذلك لإخفاء مكونات .....الحقيقة داخل الصندوق.

### الإجابة :-

radio\_٢ Password\_١

٣-text ٤-النموذج form ٥- كلمة المرور

### • ضع علامة (✓) أمام العبارات الصحيحة وعلامة (×) أمام العبارات الخاطئة :

١. فى صفحة الويب يشترط وجود نموذج لإرسال بيانات مدخلة إلى موقع الويب ليتم تخزينها. ( )
٢. لإلغاء إمكانية اختيار زررى اختيار بديل واحد فى نفس الوقت نستخدم الخاصية Value ( )
٣. لإضافة حقل لإدخال كلمة السر يتم إضافة صندوق اختيار text. ( )
٤. لإضافة حقل لإدخال بديل واحد فقط من عدة بدائل باستخدام صندوق radio. ( )

### الإجابة :-

١- صح ٢- خطأ ٣- خطأ ٤-صح

### • اذكر المصطلح العلمى الدال على التالى :

- ١- زر يتم إضافته للصفحة عند الضغط عليه يتم تسجيل بيانات أو مسحها.
- ٢- صندوق يتم إضافته لإختيار عنصر واحد أو أكثر من النموذج.
- ٣- صندوق يتم إضافته للنموذج لإدخال الرمز البديل لكلمة السر.
- ٤- صندوق يتم إضافته لإختيار بديل واحد من عدة بدائل.
- ٥- صندوق يتيح للمستخدم بإدخال اسم الطالب وعنوانه.

### الإجابة :-

١- زر الأمر button\_٢ checkbox\_٣ password

٤-radio ٥-text





### • أكمل العبارات التالية بما هو مناسب :

١. يستخدم الزر..... لتسجيل بياناتك ومسح بيانات واستدعاء دالة عند الضغط عليه.
٢. الخاصية المستخدمة مع الزر button لتحديد النص الذى يظهر على الزر.....
٣. يستخدم الزر..... فى إرسال البيانات التى تم إدخالها.
٤. بالضغط على الزر reset يتم.....البيانات من النموذج.
٥. يستخدم صندوق النص text فى إدخال بيانات.....

### الإجابة :-

١. زر الأمر button \_٢ Value \_٣ Submit
٤. حذف ٥. نصية

### • حدد نوع الصندوق أو الزر المستخدم :

١. يمكن تحديد نوع الطالب (ذكر/أنثى) عن طريق الزر.....
٢. زر الاختيار.....وذلك لتحديد الهويات التى تجيدها.
٣. صندوق.....يتم بواسطته إدخال عنوان الطالب.
٤. أداة.....يمكن بواسطتها كتابتها كلمة السر.
٥. زر.....يتم إضافته لإداء عمليات مثل مسح البيانات من النموذج أو استدعاء دالة.

### الإجابة :-

١. زر radio \_٢ checkbox \_٣ text
٤. password ٥. زر الأمر button

### • أكمل الكود التالى وذلك عند اختيار بديل واحد من عدة بدائل ولا يتم اختيار أكثر من

بديل :-

١. <input type = "radio".....="a">

### الإجابة :-

١. <input type = "radio" name="a">

### • أكتب المفهوم أو المصطلح العلمى الدال على التالى :-

١. من خلاله يمكنك إضافة مجموعة من العناصر لصفحة الويب منها أزرار تحكم أو حقول تستخدم لإدخال بياناتك بغرض إرسالها إلى موقع الويب لتخزينها.
  ٢. يتيح لزائر صفحة الويب إدخال بيانات نصية عن طريق الكتابة داخل الصندوق.
  ٣. يظهر الرمز (\* ) عند الكتابة بداخله وذلك لإخفاء مكونات كلمة المرور الحقيقية.
  ٤. يسمح لك باختيار بديل واحد فقط من عدة بدائل.
- إعداد : أ/ نشوى محروس – معلم كمبيوتر وتكنولوجيا المعلومات



٥. يتم إضافته على النموذج Form وعند الضغط عليه يمكن أن يقوم بالعديد من الوظائف مثل تسجيل بياناتك أو مسح بياناتك من النموذج - استدعاء دالة.

### الإجابة :-

١- النموذج Form ٢- صندوق النص Text ٣- حقل كلمة المرور (password)  
٤- زر اختيار بديل واحد (radio button) ٥- زر الأمر (button)

### • اختر الإجابة الصحيحة لكل جملة من الجمل الآتية :

١- يشترط وجود ..... لكي يتم إرسال البيانات المدخلة إلى صفحة الويب.

(نموذج Form - password - صفحة الويب)

٢- نستخدم صندوق ..... لإضافة حقل لإدخال كلمة المرور.

(نموذج Form - password - صفحة الويب)

٣- يستخدم النموذج Form لإضافة أزرار وحقول ل.....

(نموذج Form - password - صفحة الويب)

٤- لإضافة ..... داخل صفحة الويب لإدخال اسم الطالب ، نستخدم الأمر التالي :

<input type = "text">

(صندوق نص - HTML - صفحة الويب)

٥- نستخدم لغة الترميز ..... في إنشاء صفحة ويب ثابتة.

(صندوق نص - HTML - صفحة الويب)

### الإجابة :-

١- النموذج Form ٢- Password

٣- صفحة الويب ٤- صندوق نص ٥- HTML

### • ضع علامة (✓) أمام العبارات الصحيحة وعلامة (×) أمام العبارات الخاطئة :

١. يظهر الرمز (@) عند كتابة كلمة المرور وذلك لإخفاء مكونات كلمة المرور الحقيقية.

( )

( )

٢. لإضافة حقل كلمة المرور لصفحة الويب نستخدم الأمر التالي :

<input type = "Form">

( )

٣. الأداة ✓ تستخدم لإختيار بديل واحد فقط من عدة بدائل.



٤. للتغلب على مشكلة اختيار الزرين معا (radio button) فى نفس الوقت  
نستخدم الخاصية type.

( )

٥. الكود التالى لإضافة مربع اختيار: `<input type =`

( )

"checkbox">

( )

٦. الكود التالى لإضافة زر أمر: `<input type = "button">`

### الإجابة :-

١- خطأ ٢- خطأ ٣- خطأ ٤- خطأ ٥- صح ٦- صح

### • أكمل العبارات الآتية :-

`<input type = "password">` - name - بديل واحد فقط -

- أى عدد. (\*)

١. يظهر الرمز (....) عند كتابة كلمة المرور وذلك لإخفاء مكونات كلمة المرور الحقيقية.
٢. لإضافة حقل كلمة المرور لصفحة الويب نستخدم الأمر.....
٣. للتغلب على مشكلة اختيار الزرين معا (radio button) فى نفس الوقت نستخدم الخاصية.....
٤. الأداة √ تستخدم لاختيار..... من عدة بدائل.

### الإجابة :-

١. (\*) ٢. `<input type = "password">` ٣. name ٤. أى عدد

### • ضع علامة (√) أمام العبارات الصحيحة وعلامة (×) أمام العبارات الخاطئة :

١. عند كتابة أوامر لغة JavaScript يوضع فى الاعتبار حالة الأحرف. ( )
٢. نكتب أوامر JavaScript داخل الأمر `< script >` `</script >`. ( )
٣. لا بد أن تنتهى جمل JavaScript بعلامة &. ( )
٤. تستخدم جملة alert لعرض رسالة داخل صندوق رسالته. ( )
٥. لا بد أن توضع الرسالة بجملة alert بين قوسين { }. ( )

### الإجابة :-

١- صح ٢- صح ٣- خطأ ٤- صح ٥- خطأ

### • أكمل العبارات الآتية :-

١. يستخدم الأمر..... لإظهار رسالة مكتوبة على صفحة الويب.
٢. لا بد أن تنتهى أوامر لغة Java Script بعلامة.....
٣. لحفظ المستند النصى بالامتداد htm ليكون.....
٤. لا بد أن تكون الرسالة فى جملة alert بين.....

إعداد : / نشوى محروس - معلم كمبيوتر وتكنولوجيا المعلومات



٥. يمكن أن تكتب أوامر لغة JavaScript في ..... و..... الصفحة.

**الإجابة :-**

١. Document.write ٢. الفاصلة المنقوطة

٣- صفحة معلومات ٤- علامة التنصيص ٥- رأس ومحتوى

**اذكر المصطلح العلمي الدال على التالي :**

١. عبارة لا بد أن تنتهي بها أوامر لغة JavaScript.
٢. لغة نحتاجها لتطوير مشروع صفحة تفاعلية لتسجيل بياناتك.
٣. اللغة التي تكتب أوامر وتعليمات لغة JavaScript داخلها.
٤. الأمر المستخدم لعرض رسالة داخل صندوق بلغة JavaScript.
٥. لفتح ملف صفحة المعلومات باستخدام برنامج.

**الإجابة :-**

1- </script> ٢. JavaScript ٣- html

٤ alert ٥ المستعرض

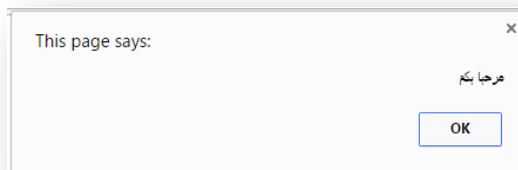
**رتب خطوات إضافة حقل كلمة مرور لصفحة الويب:**

- ( ) اكتب الأمر: <Input type = "password"> داخل النموذج <Form>
- ( ) احفظ الملف النصي بامتداد Html
- ( ) افتح الملف في مستعرض الانترنت
- ( ) إنشاء ملف نصي جديد

**الإجابة :-**

(٢) ، (٣) ، (٤) ، (١)

**اكتب الكود اللازم لإظهار صندوق الرسالة التالي:**



**الإجابة :-**

```
<body>
  <script>
    Alert ( "مرحبابكم" ) ;
  </script>
</body>
```

**• اذكر المصطلح العلمي الدال على التالي :**

١. الأمر المستخدم لإضافة حقل كلمة المرور.
٢. لغة تستخدم لكتابة الأوامر الخاصة لجعل الصفحة تفاعلية.
٣. حقل اختيار لتحديد نوع الطلب (ذكر / أنثى).
٤. الخاصية المستخدمة لحل مشكلة اختيار الزرين معاً فى أداة radio.
٥. صندوق يتيح للمستخدم إدخال بيانات نصية.

**الإجابة :**

```
radio-1 JavaScript-2 Password-1
name-4 text-5
```

**• اختر الإجابة الصحيحة لكل جملة من الجمل الآتية :**

١. يتم استخدام الخاصية..... لتحديد النص الذى يظهر على زر الأمر.

( Button-Form - Value )

٢. يوجد ثلاثة أنواع..... التى يمكن اضافتها إلى النموذج الذى تقوم بتصميمه.

(زر الأمر - Button - كل ما سبق)

٣. نكتب جملة JavaScript داخل الأمر.....

```
<html></html>-<script></script> -<Form></Form>
```

٤. يجب إنهاء كل جملة Script ب.....

(القوسين الفاصلة المنقوطة-الشرطة السفلى)

٥. جملة.....تستخدم لعرض رسالة داخل صندوق مما يجذب الانتباه لقراءتها.

إعداد : / نشوى محروس - معلم كمبيوتر وتكنولوجيا المعلومات



(document-alert - الفاصلة المنقوطة)

**الإجابة: =**

1. value 2. كل ما سبق 3. <script></script>  
4. فاصلة منقوطة 5. alert

• **ضع علامة (✓) أمام العبارات الصحيحة وعلامة (×) أمام العبارات الخاطئة:**

1. لغة JavaScript غير حساسة لحالة الأحرف. ( )  
2. لغة HTML تمكّنك من التأكد من صحة البيانات المدخلة. ( )  
3. جملة document.write تستخدم لإظهار رسالة مكتوبة على صفحة الويب نفسها. ( )

**الإجابة: =**

1. خطأ 2. خطأ 3. صح

• **اكمل الكود التالي لإضافة صندوق كلمة المرور داخل النموذج:**

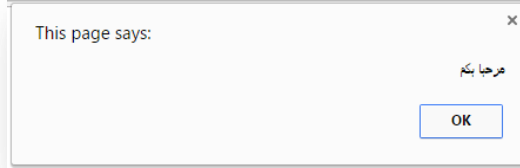
password

```
<Form>  
<input type= "....." >  
</... .>
```

**الإجابة: =**

```
<Form>  
<input type= "password" >  
</Form>
```

• الكود التالي لعرض رسالة "مرحبا بكم" داخل صندوق الرسالة:



```
<.....>
<script>
  Alert ( "....." );
</.....>
</body>
```

الإجابة :-

```
<body>
  <script>
    Alert ( "مرحبا بكم" );
  </script>
</body> لظان
```

• اذكر المصطلح العلمي الدال على التالي :

١. يتم إضافته ويستخدم لتنفيذ أحد المهام التي تقوم بتوصيفها من خلال كتابة أكواد.

٢. يستخدم إرسال البيانات التي قمت بإدخالها عن طريق عناصر النموذج لصفحة أخرى وذلك بإضافة الخاصية action الخاصة بال-form.

٣. يستخدم لحذف البيانات التي سبق إدخالها والعودة للقيم الافتراضية للأدوات.

٤. يظهر الرمز عند كتابة كلمة المرور وذلك لإخفاء مكونات كلمة المرور الحقيقية.

٥. يتم حفظ الملف المكتوب بلغة html بامتداد مناسب.

٦. فى صفحة الويب يشترط وجوده لكي يتم إرسال البيانات المدخلة إلى موقع الويب.

الإجابة:

١. زر Button ٢. زر submit ٣. زر reset ٤. \* ٥. htm ٦. النموذج



• **اختر الإجابة الصحيحة لكل جملة من الجمل الآتية:**

١. نقوم بإدخال اسم الطالب في حقل صندوق النص.....

(صفحة الويب - text - Form)

٢..... يستخدم في إضافة أزرار وحقول لصفحة الويب.

(صفحة الويب - text - Form)

٣. في..... يشترط وجود نموذج لكي يتم إرسال البيانات المدخلة إلى موقع الويب

(صفحة الويب - text - Form)

٤. تستخدم الخاصية..... مع أداة اختيار بديل واحد لحل مشكلة اختيار زرى اختيار في نفس الوقت.

(text - password - name)

٥. لإضافة حقل لإدخال كلمة المرور عن طريق صندوق.....

(text - password - name)

**الإجابة:-**

١. text\_٢ Form ٣-صفحة الويب

٤ name ٥ password

• **ضع علامة (✓) أمام العبارات الصحيحة وعلامة (×) أمام العبارات الخاطئة:**

١. من خلال لغة البرمجة Java Script يمكن إنشاء صفحات تفاعلية

( ) نستطيع من خلالها إدخال بيانات.

٢. لإضافة صندوق نص داخل صفحة الويب لإدخال اسم الطالب، نكتب الأمر التالي:

( ) `<input type = "Password">`

٣. عند حفظ صفحة الويب بكود html لابد أن يكون امتدادها هو Doc.

( ) ٤. لفتح ملف صفحة المعلومات يتم النقر مرة واحدة على الرمز الخاص به.

٥. يستخدم حقل صندوق النص text في إدخال بيانات لا تظهر عند كتابتها

( )

**الإجابة:-**

اصح ٢- خطأ ٣- خطأ ٤- خطأ ٥- خطأ





• **اختر الإجابة الصحيحة لكل جملة من الجمل الآتية :**

١. تضاف الخاصية لزر أمر button لاستدعاء دالة بالضغط على زر أمر.....

(الأحداث – on click – الدالة Function)

٢. الضغط بزر الفأرة "Click" من.....التي تتعامل معها لغة Java Script

(الأحداث – on click – الدالة Function)

٣.....هي عبارة عن مجموعة من الأوامر لها اسم معين تنفذ عند استدعائها.

(الأحداث – on click – الدالة Function)

٤.....من الأزرار التي يمكن إضافتها إلى النموذج الذي نقوم بتصميمه .

(submit – reset – كل ما سبق)

٥. يتم الإعلان عن الدالة بالمصطلح.....

( Script – Function – Form )

٦. في الكود ( ) Function alhaya اسم الدالة هو....

( ) – Function ( ) – alhaya – alhaya ( )

**الإجابة :-**

١\_ on click ٢\_ الأحداث ٣\_ الدالة Function  
٤\_ كل ما سبق ٥\_ Function ٦\_ alhaya

• **ضع علامة (✓) أمام العبارات الصحيحة وعلامة (×) أمام العبارات الخاطئة :**

١. يجب إعطاء اسم مناسب للدالة يتناسب مع وظيفتها. ( )
٢. يمكن الإعلان عن الدالة دون تحديد اسم لها. ( )
٣. قيمة الخاصية value هي اسم الدالة المطلوب استدعائها ( )
٤. تستخدم الخاصية on click لتحديد النص الذي يظهر على زر الأمر. ( )
٥. الكود التالي صواب لاستدعاء دالة معينة: ( )

<input type = "button" onclick "اسم الدالة المطلوب استدعائها">

**الإجابة :-**

١- صح ٢- خطأ ٣- خطأ ٤- خطأ ٥- صح



• اقرأ الكود التالي، ثم اجب عن الأسئلة التي تليه:

(أ)

```
<body>
<Form name = "Form1">
</body>
```

١- اسم النموذج هو.....

٢- تم الإعلان عن اسم النموذج باستخدام الخاصية.....

الإجابة:-

Form1\_١  
name\_٢

(ب)

```
<body>
<Input type = "text" name="t1">
</body>
```

١- الكود الخاص بإضافة عنر إدخال هو.....

٢- تم الإعلان عن اسم عنصر إدخال هو.....

٣- تم كتابة الكود بلغة.....

الإجابة:-

١- صندوق النص ٢- t1 ٣- HTML

(ج)

١- الكود التالي <input type="button"> يستخدم لإضافة.....

٢- الكود التالي <input type="radio"> يستخدم لإضافة.....

الإجابة:-

١- زر امر ٢- زر اختيار بديل واحد فقط

• أكمل العبارات الآتية:-

١. إذا أردت أن تنفذ جمل الـ Java Script عند وقوع حدث مثل النقر على زر الأمر button، سوف نحتاج إلى استخدام.....
٢. .... هي مجموعة من الأوامر التي تنفذ عند استدعائها، ويجب إعطائها اسم مناسب يدل على وظيفتها.



## الإجابة:-

١- إلى استخدام الدالة Function ٢- الدالة Function

- **ضع علامة (✓) أمام العبارات الصحيحة وعلامة (×) أمام العبارات الخاطئة:**
  ١. نستخدم جملة التفرع عند تنفيذ (أو عدم تنفيذ) أوامر أو جمل تبعاً لنتيجة اختبار تعبير شرطي معين. ( )
  ٢. لا اختبار التعبير الشرطي يتم استخدام جملة if. ( )
  ٣. لا اختبار التعبير الشرطي يتم استخدام جملة Function. ( )
  ٤. الجملة الشرطية IF عبارة عن مجموعة من الأوامر يتم استدعاؤها لتنفيذ هذه الأوامر. ( )
  ٥. Condition: هو التعبير الشرطي المطلوب اختباره. ( )
  ٦. ما بين القوسين { } يكتب الكود. ( )
  ٧. في حالة تحقق التعبير الشرطي ينفذ الكود ما بين القوسين. ( )
  ٨. في حالة عدم تحقق التعبير الشرطي لا ينفذ الكود ما بين القوسين. ( )
  ٩. في حالة عدم تحقق التعبير الشرطي لا ينفذ الكود ما بين القوسين. ( )
  ١٠. في حالة  $x=100$  يتحقق الشرط  $x \geq 20$  ويكون جواب الشرط نعم ( )

## الإجابة:

- ١- خطأ ٢- صح ٣- خطأ ٤- خطأ ٥- صح  
٦- صح ٧- صح ٨- خطأ ٩- صح ١٠- صح

• **اذكر المصطلح العلمي الدال على التالي:**

١. تنفيذ (أو عدم تنفيذ) أوامر أو جمل تبعاً لنتيجة اختبار تعبير شرطي معين.
٢. جملة يتم استخدامها لاختبار التعبير الشرطي.

## الإجابة:

١. الجملة الشرطية ٢. جملة IF

• **اقرأ الكود التالي ثم اختر الإجابة الصحيحة من بين القوسين:**

`<input type = "button" onclick = "country( )" value="click me">`

١. اسم الدالة في الكود هي .....

( `onclick-country` ) -input type="button"

٢. اسم الأداة التي سيتم إضافتها.....

إعداد : / نشوى محروس - معلم كمبيوتر وتكنولوجيا المعلومات



( button-country -input )

٣. أمر إنشاء الأداة هو .....

( onclick-click me -input type="button" )

٥. قيمة الخاصية في الكود .....

( onclick-click me -input type="button" )

**الإجابة :**

country() ١-  
input type="button" ٢-  
button ٣-  
click me ٤-

**• اكمل الصيغة العامة للدالة Function :**

..... اسم الدالة..... (1)

{  
(2) .....  
}

الإجابة :

( ) اسم الدالة Function (1)

{  
كود الدالة (2)  
} سلطان

**• اذكر المصطلح العلمي الدال على التالي :**

١. لا يسمح لك باختيار اكثر من بديل واحد فقط في نفس الوقت.

٢. الأمر المستخدم لإضافة حقل لكلمة المرور على النموذج.

٣. المصطلح الذي يتم كتابة الأوامر الخاصة لجعل الصفحة تفاعلية داخله.

٤. من خلاله يمكن إضافة مجموعة من العناصر لصفحة الويب منها أزرار تحكم أو حقول تستخدم لإدخال بياناتك بغرض إرسالها إلى موقع الويب لتخزينها.

إعداد : / نشوى محروس – معلم كمبيوتر وتكنولوجيا المعلومات



٥. يتيح لزرر صفحة الويب إدخال بيانات نصية عن طريق الكتابة داخل الصندوق باستخدام لوحة المفاتيح.

٦. رمزيظهر عند الكتابة بداخل صندوق النص وذلك لإخفاء المكونات المادية لكلمة المرور.

### الإجابة:

١. زرار الاختيار radio      ٢. password  
٣. <script></script>      ٤. النموذج Form  
٥. صندوق النص      ٦. \*

### • أكمل العبارات الآتية :-

١. أمر لا بد أن ينتهي به كود لغة Java Script.....
٢. لغة..... نحتاجها لتطوير مشروع صفحة تفاعلية لتسجيل بياناتك.
٣. اللغة التي تكتب أوامر وتعليمات لغة Java Script داخلها هي.....
٤. هو الأمر المستخدم لعرض رسالة داخل صندوق بلغة Java Script.....
٥. برنامج ال..... يستخدم لفتح (تحميل) صفحة الويب.
٦. صندوق..... يتيح للمستخدم إدخال بيانات نصية.
٧. بالضغط عليه يقوم بالعديد من الوظائف مثل تسجيل بيانات واستدعاء دالة.....
٨. هي الخاصية المستخدمة لحل مشكلة اختيار الزرين معا في اداة radio.....
٩. تستخدم جملة..... لاختبار ناتج تعبير شرطي.
١٠. في حالة تحقق التعبير الشرطي يتم تنفيذ الكود الذي بين.....
١١. في جملة IF يتحدد تنفيذ أو عدم تنفيذ كود تبعا لناتج.....
١٢. إذا كان الشرط  $a > 50$  وكانت قيمة  $a = 60$  فإن قيمة الشرط.....
١٣. يتم إضافة الخاصية value لزر الأمر لتحديد..... على زر الأمر

### الإجابة :-

١. </script>      ٢. Java Script      ٣. html      ٤. alert  
٥. مستعرض      ٦. النص Text      ٧. زرار الأمر Button      ٨. name  
٩. if      ١٠. القوسين      ١١. التعبير الشرطي  
١٢. true      ١٣. النص الظاهر

### • ضع علامة (✓) أمام العبارات الصحيحة وعلامة (×) أمام العبارات الخاطئة :

١. التحقق من صحة البيانات المدخلة تعنى التحكم فى البيانات التي يتم إدخالها. ( )
٢. تستخدم الخاصية name فى إعطاء اسم النموذج. ( )
٢. الخاصية action تحدد عملية مسح للبيانات المدخلة. ( )
٤. من صور التحقق من صحة البيانات المدخلة عدم ترك حقل بيانات فارغ. ( )



٥. يستخدم الأمر; return false لإرجاع قيمة الدالة فى حالة ترك صندوق النص فارغ ( )
٦. أمر return يستخدم لتحديد النص الظاهر على زر الأمر. ( )
٧. أمر return يستخدم لإستقبال القيمة الراجعة من تنفيذ الدالة. ( )

### الإجابة:-

- ١-صح ٢-صح ٣-خطأ ٤-صح  
٥-صح ٦-خطأ ٧-صح

### • أكمل العبارات الآتية :-

١. يستخدم صندوق النص فى إدخال بيانات.....مثل اسم الطالب.
٢. يستخدم الأمر <input type="text" name="text"> لإظهار صندوق نصى باسم.....
٣. فى الأمر { ( ) } Function f1 تم إنشاء دالة باسم.....
٤. فى الأمر { ( ) } if ( form1.text.value==" ) يتم اختبار محتوى صندوق النص عن طريق الخاصية.....
٥. إذا أخذت القيمة ( value==" ) يعنى ان صندوق النص.....

### الإجابة:-

- انصية ٢. text1 ٣. f1 ٤. value ٥. فارغ

### • اختر الإجابة الصحيحة لكل جملة من الجمل الآتية:

١. الخاصية.....لكتابه كلمة ارسال "ارسال" على الزر

(value-on click-return)

٢. الخاصية.....تمثل حدث يجعل الزر يستجيب للنقر بالماوس ويقوم بتنفيذ كود معين أو استدعاء دالة لتنفيذها.

(value-on click-return)

٣. أمر.....يستخدم لإستقبال القيمة الراجعة من تنفيذ الدالة.

(value-on click-return)

### الإجابة:-

١. value ٢. on click ٣. return



### • أكمل العبارات الآتية :-

١. يستخدم الأمر <Script> فى نهاية الكود.....
٢. يستخدم الكود <input type="submit" value="ok"> فى إنشاززر ل.....البيانات المدخلة.
٣. الخاصية onclick تمثل..... يجعل زر الأمر يستجيب للنقر بالماوس.
٤. فى الكود: { function f1 () الدالة هنا هى.....
٥. يستخدم الأمر; return false لإرجاع قيمة..... فى حالة ترك صندوق النص فارغ.
٦. يستخدم الأمر..... لإظهار رسالة مكتوبة على صفحة الويب.
٧. لا بد أن تنتهى أوامر لغة Java Script بعلامة.....
٨. لحفظ المستند النصى بالامتداد htm ليكون.....
٩. لا بد أن تكون الرسالة فى جملة alert بين.....
١٠. يمكن أن تكتب أوامر لغة Java Script فى.....و.....الصفحة.

### الإجابة :-

- ١- الجافاسكرابت
- ٢- لإرسال
- ٣- حدث
- ٤- f1
- ٥- الدالة
- ٦- Document.write
- ٧- الفاصلة المنقوطة
- ٨- صفحة معلومات
- ٩- علامتى التنصيص
- ١٠- رأس ومحتوى

### • ضع علامة (✓) أمام العبارات الصحيحة وعلامة (×) أمام العبارات الخاطئة :

١. يتم التحقق من صحة البيانات المدخلة باستخدام كود الترميز HTML. ( )
٢. يستخدم الأمر <body dir ="rtl"> لتحديد اتجاه صفحة المعلومات. ( )
٣. يستخدم الأمر { function f1 () فى إنشاء دالة باسم f1. ( )
٤. يستخدم الأمر { f(form1.text1.value.length<8) فى اختبار طول كلمة المرور لا يزيد هن ٨ أحرف. ( )
٥. يستخدم الأمر </form> فى الانتهاء من الكود الخاص بالنموذج. ( )
٦. يستخدم الأمر <input type="password" name="text1"> فى إضافة حقل لكلمة المرور باسم text1. ( )
٧. تبدأ أوامر Java Script بالمصطلح </script> ( )
٨. ينتهى كود Java Script بالمصطلح <script> ( )
٩. عند كتابة أوامر لغة Java Script بوضع فى الاعتبار حالة الأحرف. ( )
١٠. تستخدم جملة Action لعرض رسالة داخل صندوق الرسالة. ( )

### الإجابة :-

- ١- خطأ
- ٢- صح
- ٣- صح
- ٤- صح
- ٥- صح
- ٦- صح
- ٧- خطأ
- ٨- خطأ
- ٩- صح
- ١٠- خطأ



الظان

• صل من العمود (B) بما يناسبه من العمود (A) :

العمود (B)		العمود (A)	
Function f1() {	(أ)	إضافة سطر جديد.	١
< br>	(ب)	إنشاء دالة باسم F1.	٢
< /body>	(ج)	إضافة حقل كلمة المرور.	٣
< input type ="password">	(د)	نهاية حقل كلمة المرور.	٤

الإجابة:-

١-ب ٢-أ ٣-د ٤-ج

• اذكر المصطلح العلمي الدال على التالي:

١. انتحال أو استخدام شخص ما، اسم شخص آخر أو أي معلومات تتعلق به لسرقته أو سرقة غيره.
٢. هي برامج كمبيوتر تقوم بمجمع المعلومات الشخصية عن المستخدمين دون الحصول على موافقتهم..
٣. عبارة عن برنامج صغير ضار له قدرة على الانتشار الذاتي يصيب أجهزة الكمبيوتر والبرامج.
٤. هي البرامج العدائية أو المتطفلة أو المزعجة التي تتسلل مستترة لأنظمة برامج الكمبيوتر.
٥. تعتبر من أهم وسائل الاتصال في مختلف المجالات.
٦. هي كافة البيانات الشخصية التي تخص أى شخص يتعامل مع وسائل تكنولوجيا المعلومات والاتصالات.
٧. لا ينبغي الكشف عنها لأى أحد عند التعامل مع الإنترنت أو التليفون المحمول أو أى من وسائل الاتصالات الحديثة.

الإجابة:

١. سرقة الهوية identity theft ٢. برامج التجسس ٣- الفيروس virus

٤. البرامج الضارة malware ٥. شبكة الانترنت ٦. الرموز السرية

إعداد : / نشوى محروس – معلم كمبيوتر وتكنولوجيا المعلومات





٧- اسم المستخدم Username وكلمة المرور password

• **اختر الإجابة الصحيحة لكل جملة من الجمل الآتية :**

١. هى البرامج العدائية أو المتطفلة أو المزعجة التى تسلسل مستترة لأنظمة برامج الكمبيوتر

(الرموز السريّة- البرامج الضارة-سرقة الهوية)

٢. انتحال أو استخدام شخص ما ، اسم شخص آخر أو معلومات تتعلق به لسرقته.

(الرموز السريّة- البرامج الضارة-سرقة الهوية)

٣. يقصد بها كافة البيانات الشخصية التى تخص أى شخص يتعامل مع وسائل تكنولوجيا المعلومات والاتصالات.

(الرموز السريّة- البرامج الضارة-سرقة الهوية)

٤. سرقة الهوية ، والبرامج الضارة تعتبر من مخاطر التعامل معها .

(الحروف- الرموز شبكة الانترنت)

٥.....من البيانات والمعلومات التى لا يجب الكشف عنها لى أحد.

(اسم المستخدم username- وكلمة المرور password- كل ما سبق)

٦. عبارة عن برنامج صغير ضار وله قدرة على الانتشار الذاتى ويصيب أجهزة الكمبيوتر ويهدم البرامج.

(الحروف- الفيروس-شبكة الانترنت)

**الإجابة :-**

١- البرامج الضارة ٢- سرقة الهوية ٣- الرموز السريّة ٤-شبكة الانترنت ٥- كل ما سبق ٦-الفيروس

• **ضع علامة (✓) أمام العبارات الصحيحة وعلامة (×) أمام العبارات الخاطئة :**

١. شبكة الانترنت من أهم وسائل الاتصال فى مختلف المجالات. ( )
٢. لا ينتج عن التعامل مع شبكة الانترنت أى مخاطر على الإطلاق. ( )
٣. من مخاطر التعامل مع شبكة الانترنت الإصابة بالفيروسات التى تدمر البيانات ( )
٤. الإختراق للعبث بالملفات الخاصة بالمستخدم بقصد الإساءة أو الابتزاز من النتائج الخطرة للتعامل مع شبكة الانترنت. ( )

إعداد : أ/ نشوى محروس - معلم كمبيوتر وتكنولوجيا المعلومات

٥. المعلومات التي تبدو لك أنها تافه فهي تبدو للآخرين أيضا أنها غير مجدية ولا معنى لها ويمكن أن تنشرها على شبكة الإنترنت. ( )
٦. البرامج الضارة malware هي برامج كمبيوتر تقوم بجمع المعلومات الشخصية عن المستخدمين دون الحصول على موافقتهم. ( )
٧. البرامج الضارة malware اسمها مشتق من الكلمات malicious (خبيث) و Software (برامج). ( )
٨. برامج التجسس عبارة عن انتحال الشخصية أو سرقة البيانات الشخصية. ( )
٩. برامج التجسس هي برامج كمبيوتر تقوم بجمع المعلومات الشخصية عن المستخدمين دون الحصول على موافقتهم. ( )
١٠. لتفادي البرامج الضارة، يجب استخدام برامج الكشف عن الملفات الخبيثة. ( )

### الإجابة:-

١.صح ٢.خطأ ٣.صح ٤.صح ٥.خطأ  
٦.خطأ ٧.صح ٨.خطأ ٩.صح ١٠.صح

### • أكمل العبارات الآتية:-

(المستعرض - button - <script>html\_Function)

١. لحفظ صفحة المعلومات لا بد أن يكون امتداد الصفحة.....
٢. تبدأ أوامر الجافا اسكربت بعبارة.....
٣. لتنفيذ جمل Java Script عند وقوع حدث مثل النقر على زر لا بد من توفير زر الأمر.....
٤. لإنشاء الدالة داخل Java Script باستخدام.....
٥. البرنامج المستخدم لفتح صفحة المعلومات بعد إنشائها.

### الإجابة:-

١. html ٢. <script>

٣. button ٤. function ٥. المستعرض

### • أكمل العبارات الآتية:-

١. تستخدم جملة..... لاختبار نتيجة تعبير شرطى
٢. تستخدم زر..... لحذف البيانات المدخلة بالنموذج.
٣. تستخدم الخاصية..... لتحديد النص الظاهر على الزر.

### الإجابة:-

١. if ٢. reset ٣. value

### • ما وظيفة الكود التالي:

إعداد : أ/ نشوى محروس - معلم كمبيوتر وتكنولوجيا المعلومات



1. <input type = "text">
2. <input type = "radio">

### الإجابة:-

- ١- إضافة صندوق نص
- ٢- إضافة زر اختيار بديل واحد فقط من عدة بدائل.

• صل من العمود (B) بما يناسبه من العمود (A) :

العمود (B)		العمود (A)	
< input type ="text">	أ	إضافة مربع اختيار.	١
< input type ="button">	ب	إضافة زر اختيار.	٢
< input type ="chackbox">	ج	إضافة زر أمر.	٣
< input type ="radio">	د	إضافة صندوق نص	٤

### الإجابة:-

١- ج ٢- د ٣- ب ٤- أ