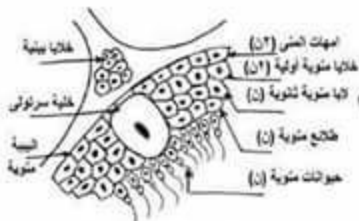


تكوين البويضة	تكوين الحيوان المنوي	المرحلة
<p>تكوين البويضة</p>	<p>تكوين الحيوان المنوي</p>	التكاثر
<p>المرحلة</p>	<p>المرحلة</p>	التكاثر
<p>التطور</p>	<p>التطور</p>	التكاثر
<p>التمايز</p>	<p>التمايز</p>	التكاثر



قطع عرضي في خصية ذكر الإنسان



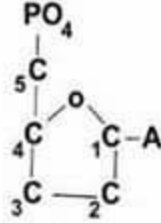
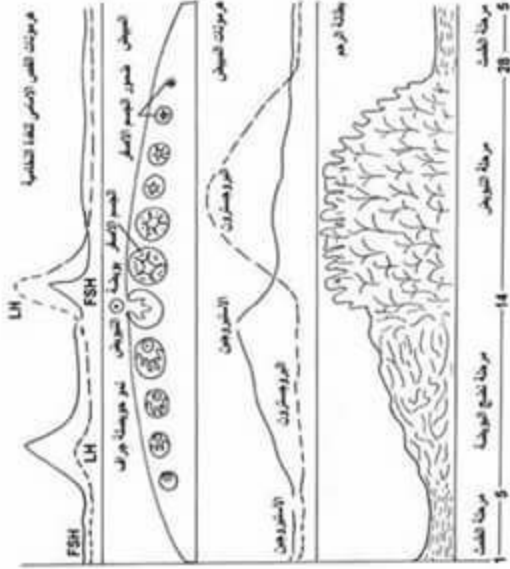
قطع عرضي في مبيض النر الإنسان الجسم المصفر

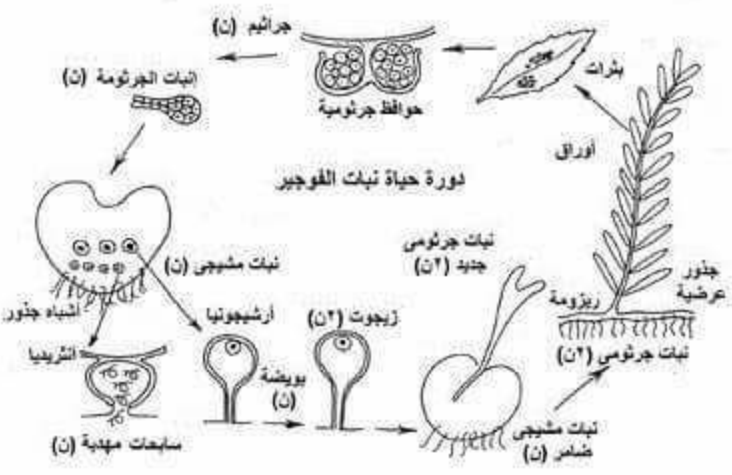
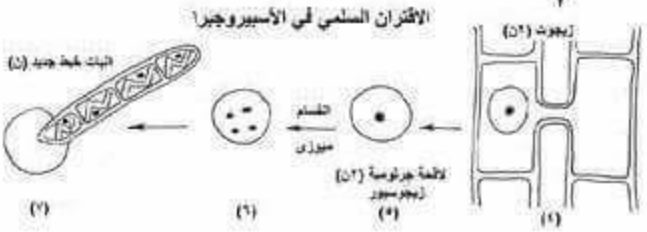
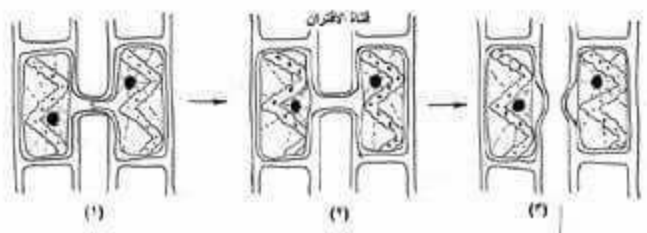


الجهاز التناسلي الأنثوي

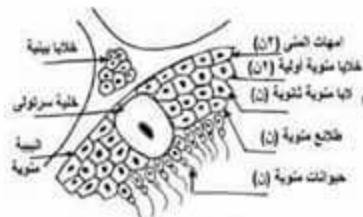
التفصيل

تركيب الحيوان المنوي

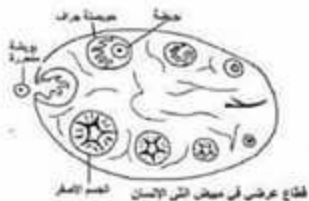




التكوين البويضة	تكوين الحيوان المنوي	المرحلة
<p>خلايا بويضة أمهات البويضات (2ⁿ)</p>	<p>خلايا بويضة أمية (2ⁿ) التضاعف أمهات المنى (2ⁿ)</p>	التضاعف
<p>خلية بويضة أولية (2ⁿ)</p>	<p>خلايا متوترة أولية (2ⁿ)</p>	النمو
<p>بويضة (n) - أجسام قطبية (n)</p>	<p>القسم متواز أول خلايا متوترة ثانوية (n) تتكون (n) القسم متواز ثاني خلايا متوترة (n)</p>	التضخم
	<p>حيوانات متوترة (n)</p>	التماثل النهائي



قطع عرضي في خصية ذكر الإنسان

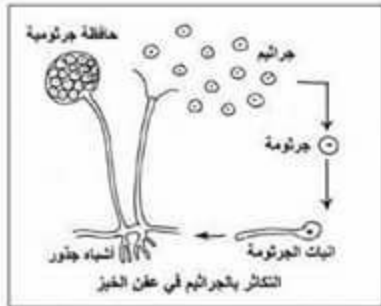
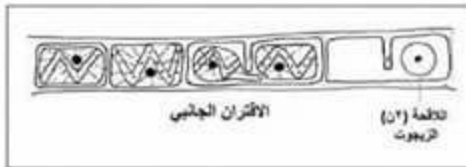
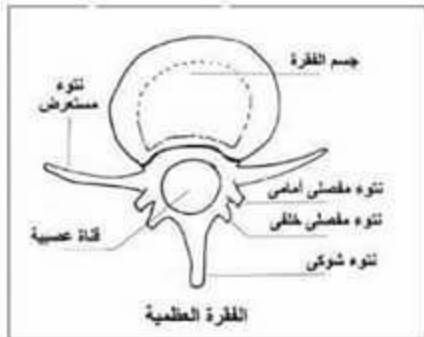
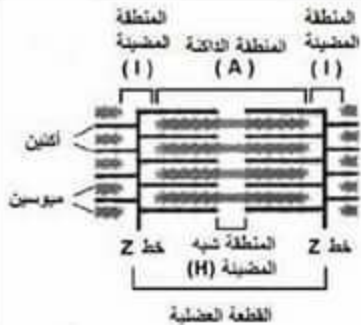


الجهاز التناسلي الأنثوي

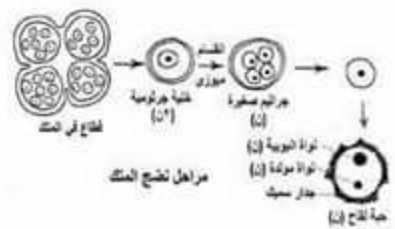
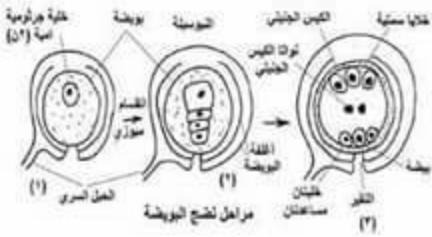
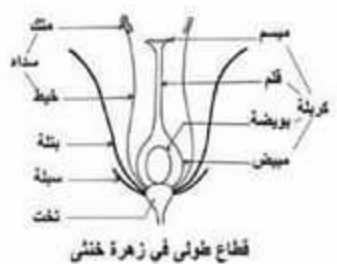
التليل



تركيب الحيوان المنوي



REV



موقع ارتباطه
بالمخض الأميني

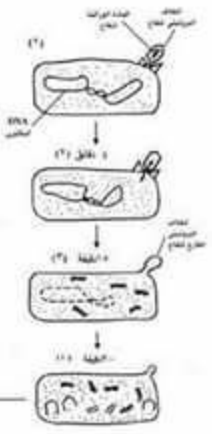
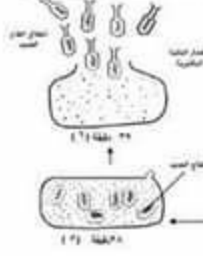
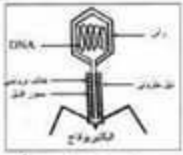


الشكل العام
للمخض الريبوزي
التقال t-RNA
مضد الكودون

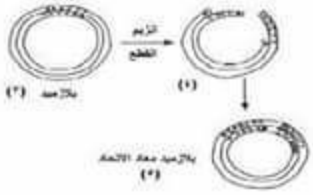


لغة واحدة

التوليد المزدوج



المخض النووي الريبوزي الرسول m-RNA



بلازميد مع AATTC (1)



استنساخ DNA
تكوين DNA مع AATTC (2)