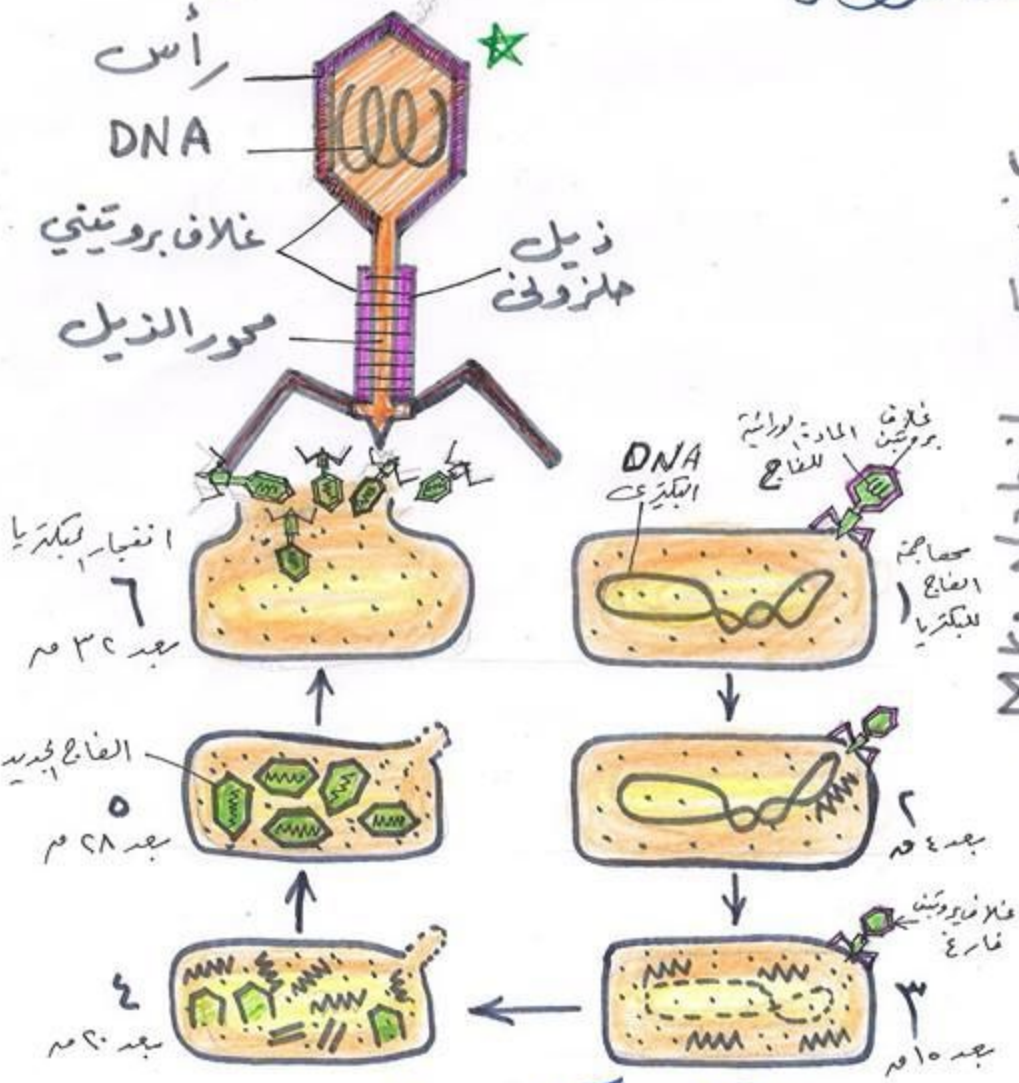


* البكتريوفاج * بنيك

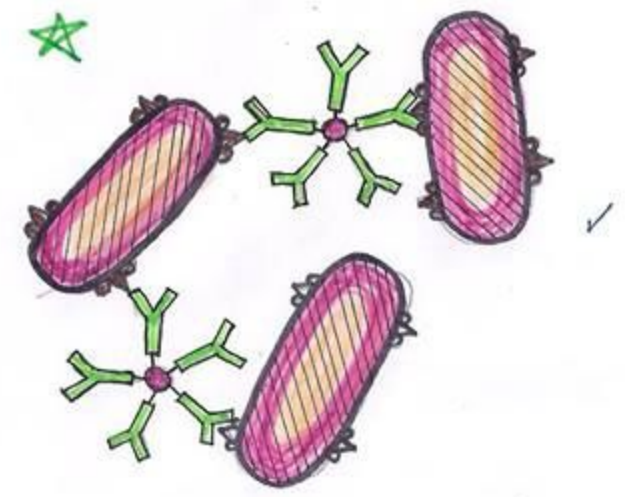
أستاذة
نبيلة محمد عيسى



* تكاثر البكتريوفاج *

Mr: Nabil Ewis

التلنزق «الإصا» بنيك



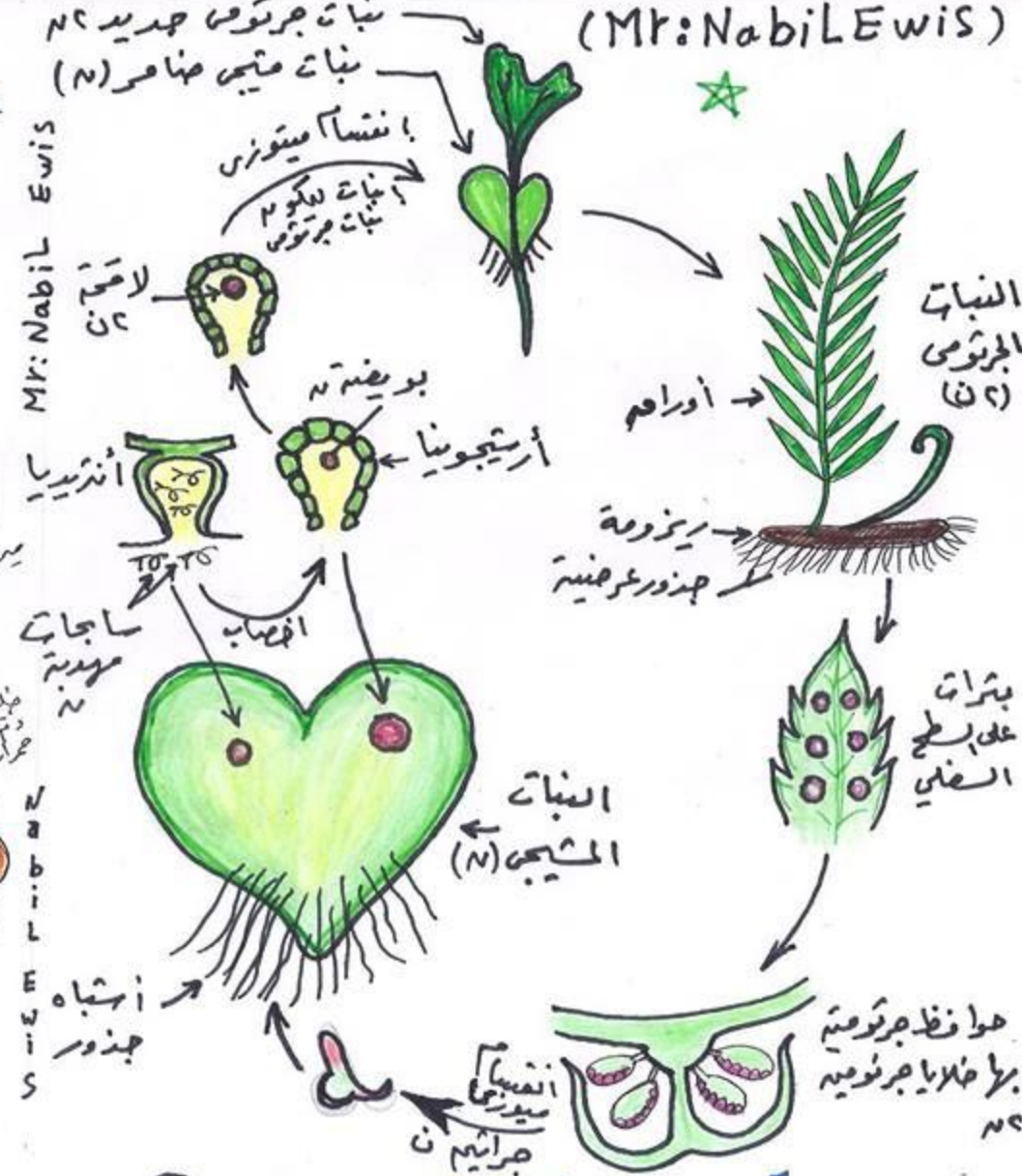
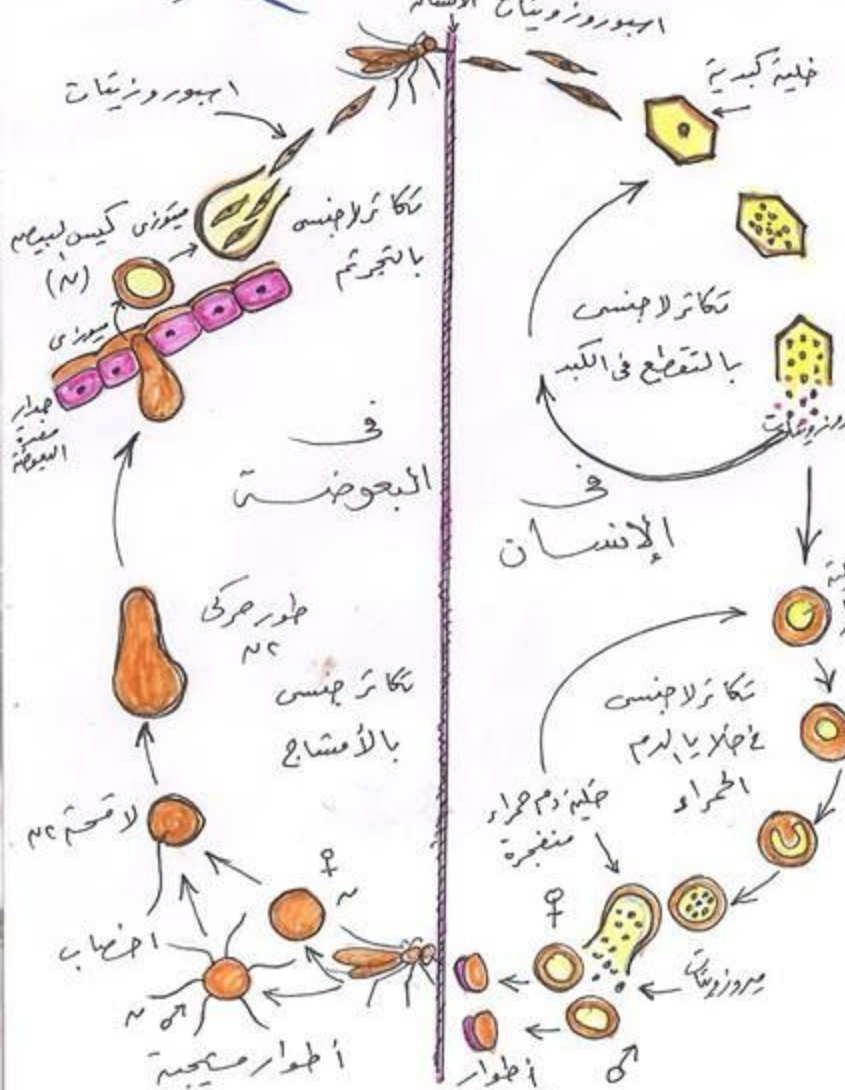
في حالة عدم وجود أجسام مضادة



في حالة وجود أجسام مضادة

* ابطال مفعول السموم * بنيك

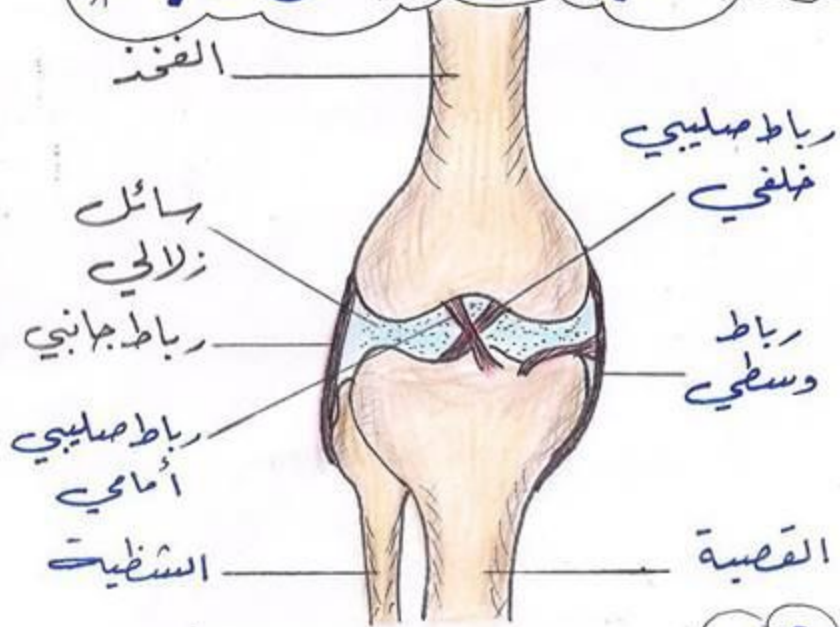
* دورة حياة بلذز مولي الحليديا *



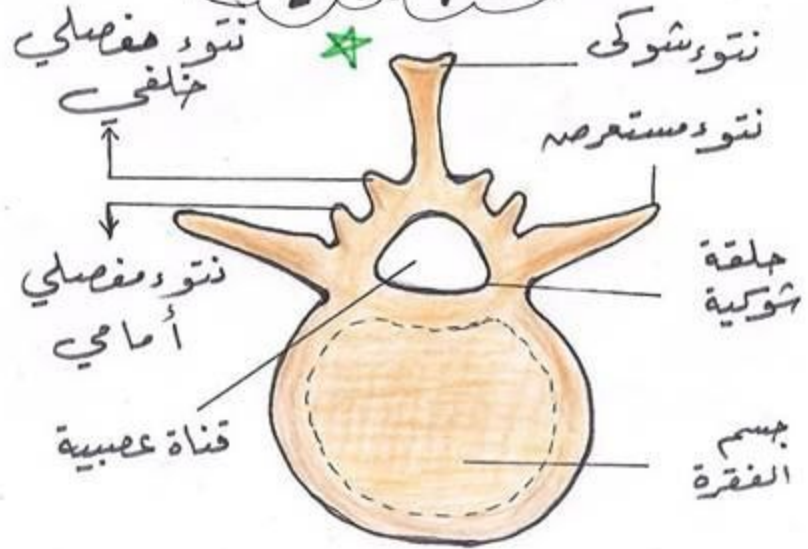
* دورة حياة الفونجيس *

أستاذ / نبيل محمد عويس

* الأربطة في مفصل الركبة *



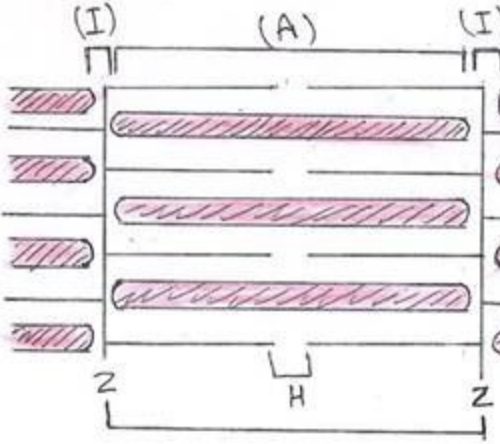
* الفقرة العظمية *



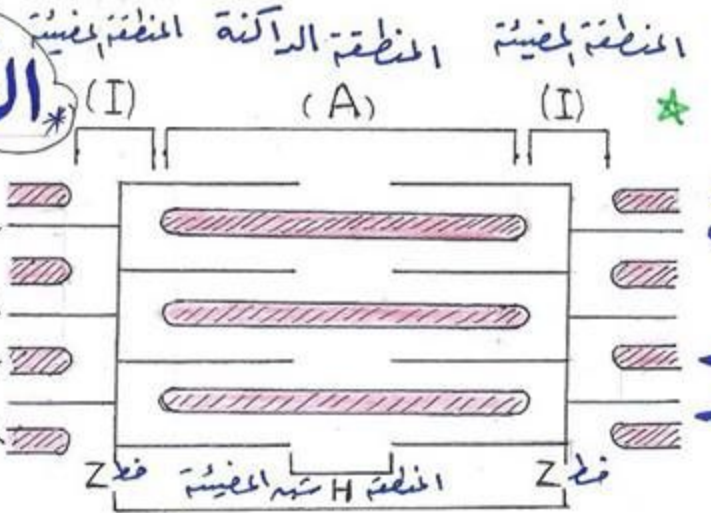
Mr: Nabil Ewis

* القصة العظمية *

أيقبا من



Mr: Nabil Ewis



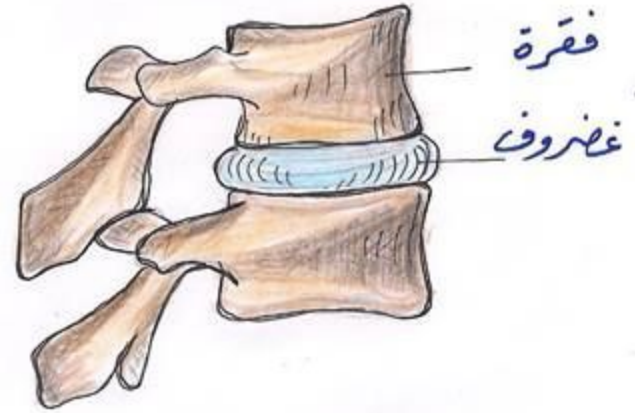
أيقبا من

أستاذ / نبيل عويس

* الوقتران السلي * الإبيروجيرا



* المفاصل لغضروفية *

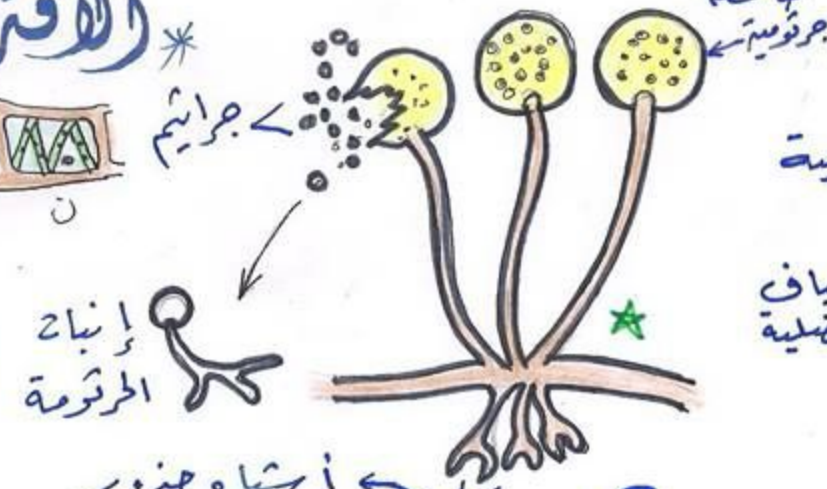
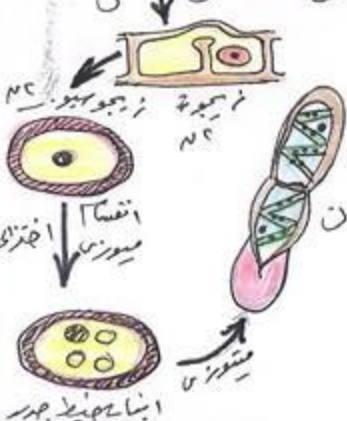


نواة
بلاستية
Mr: Nabil Ewis

أسنان / نيل محمد عويس

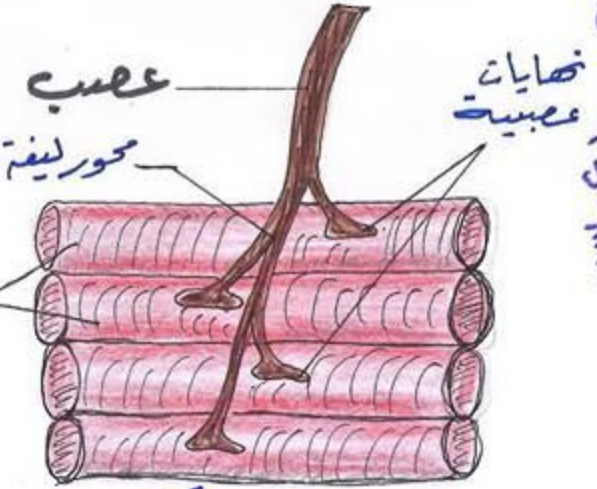


* الوقتران الرطابي *

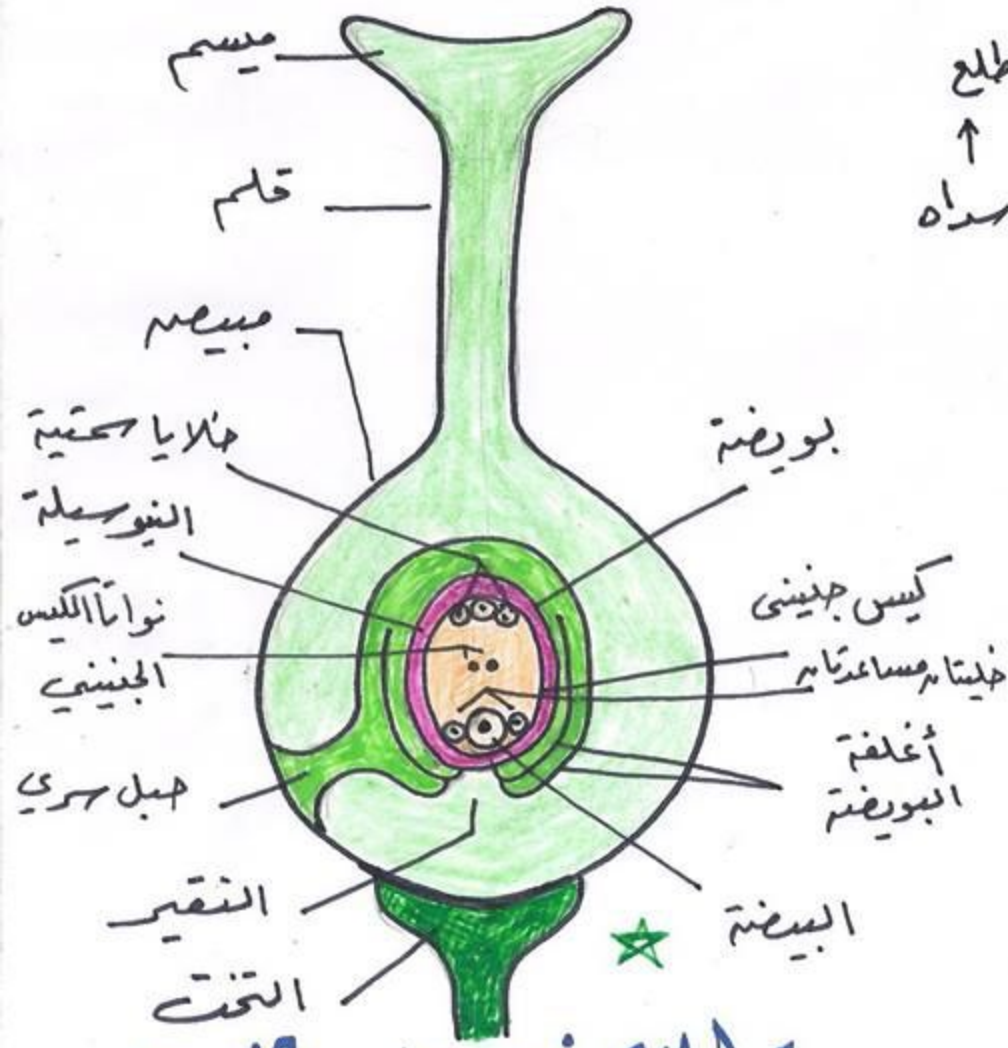


محافظة
جروتومية

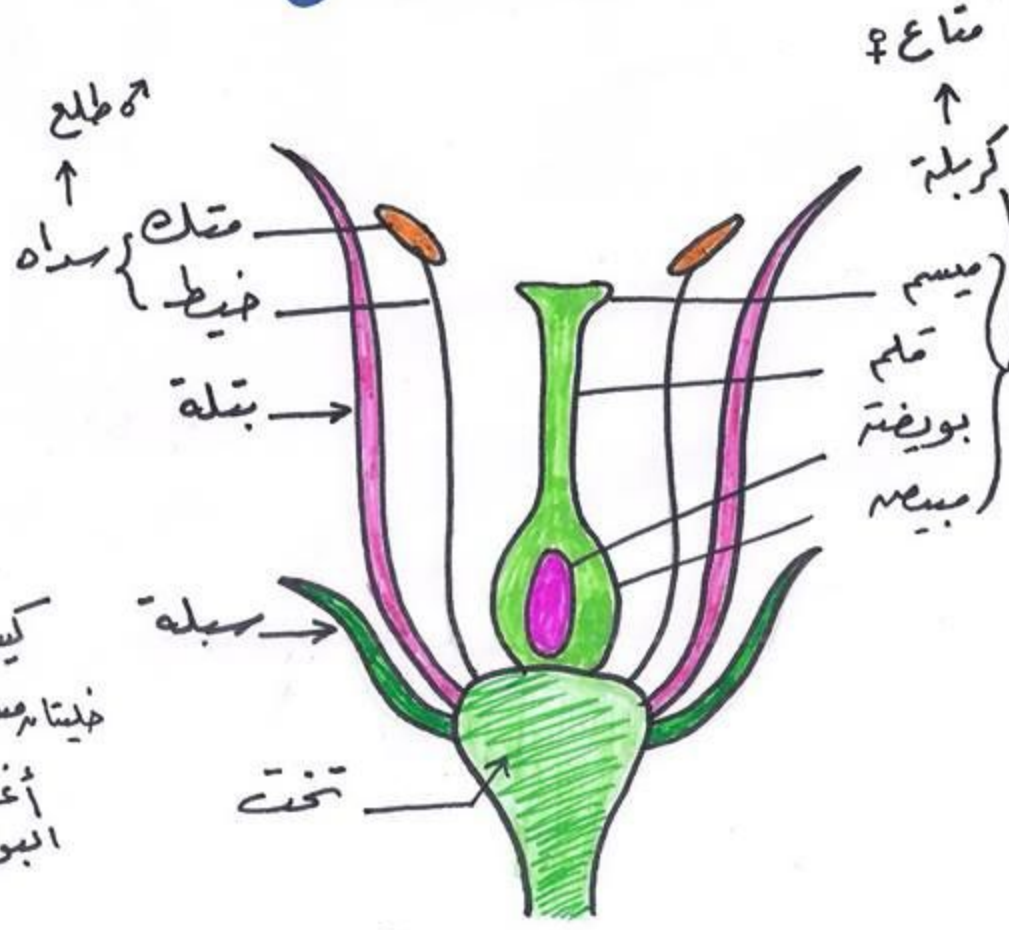
* التكاثر بالجراثيم * في فطر * عفن الخبز



* الوحدة الحركية *

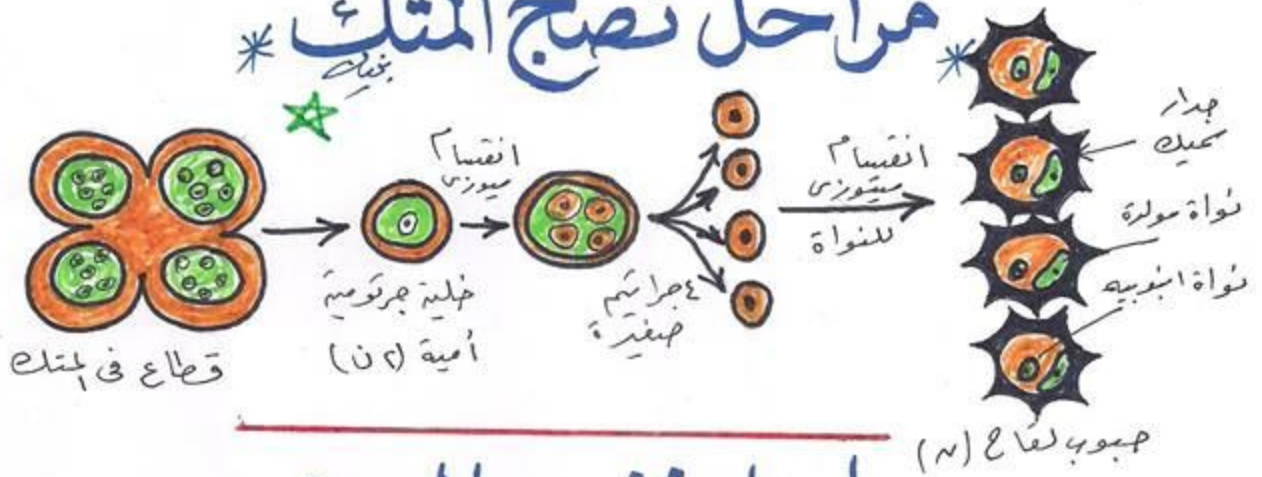


* قطاع في مبيض نابتة *
* قطاع في مبيض نابتة *

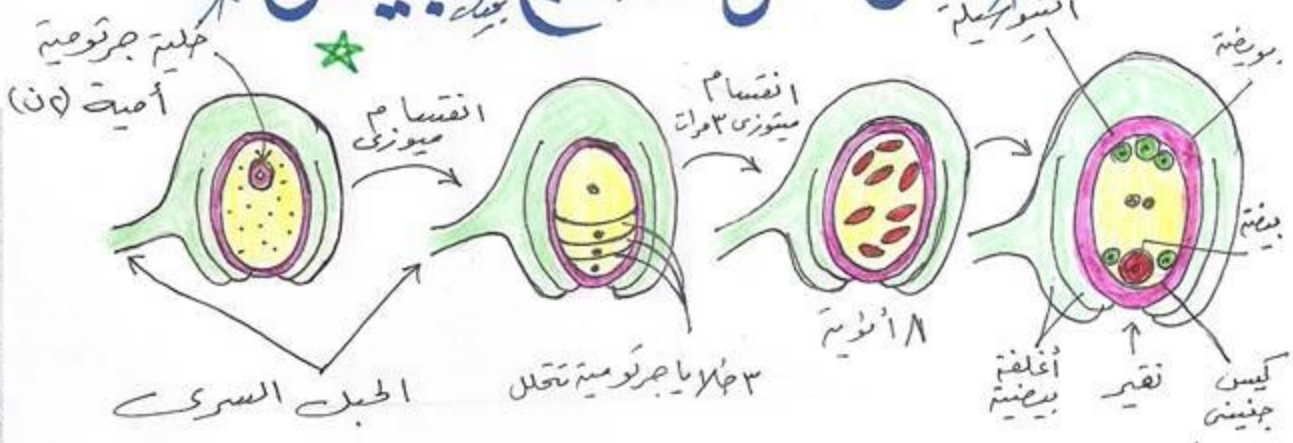


«نموذجيه»
* قطاع طولى فى زهرة خنتى *
استاذ / نبيل محمد عويس

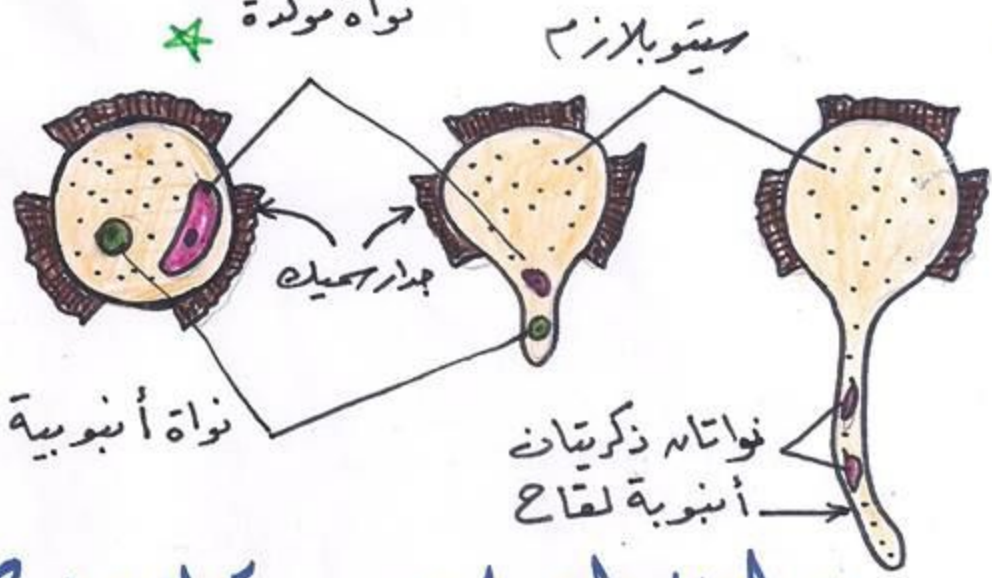
مراحل نضج المتك * بنتك



مراحل نضج المبيض * بنتك



نواة مولدة * بنتك

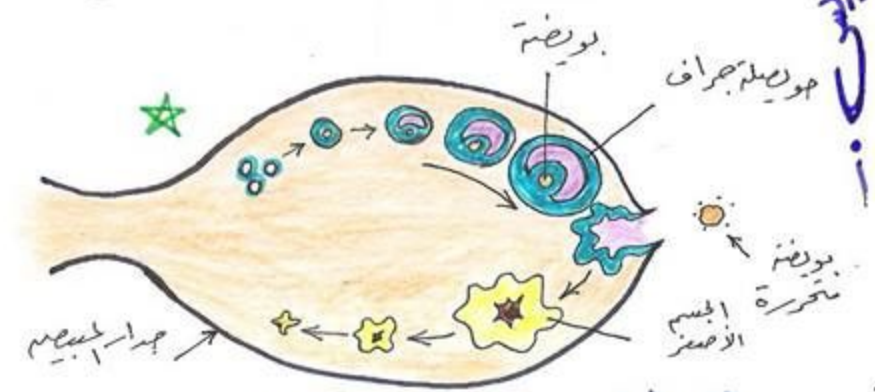
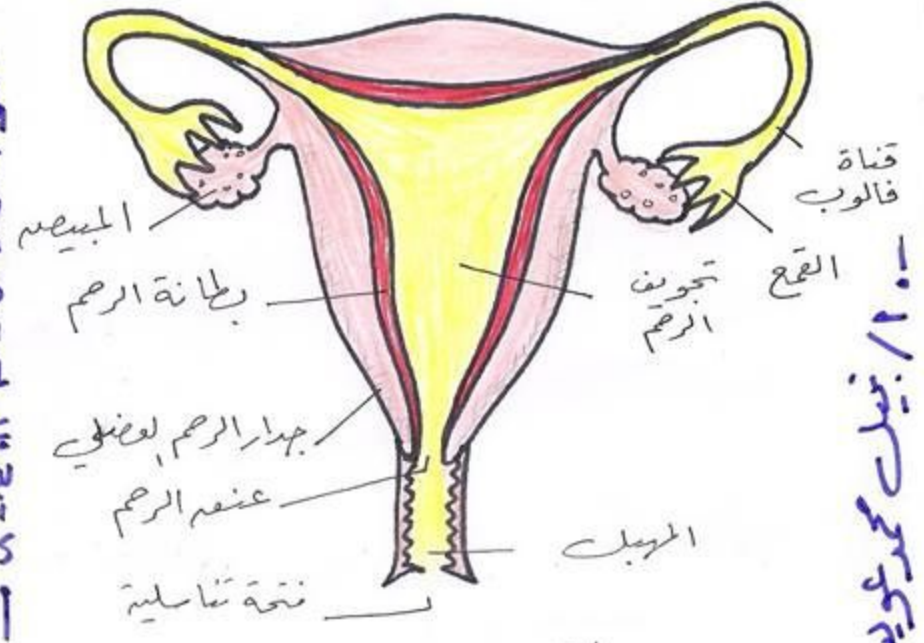


مراحل انبثاق حبة اللقاح * بنتك

5. استاذ / نبيل محمد عويس -

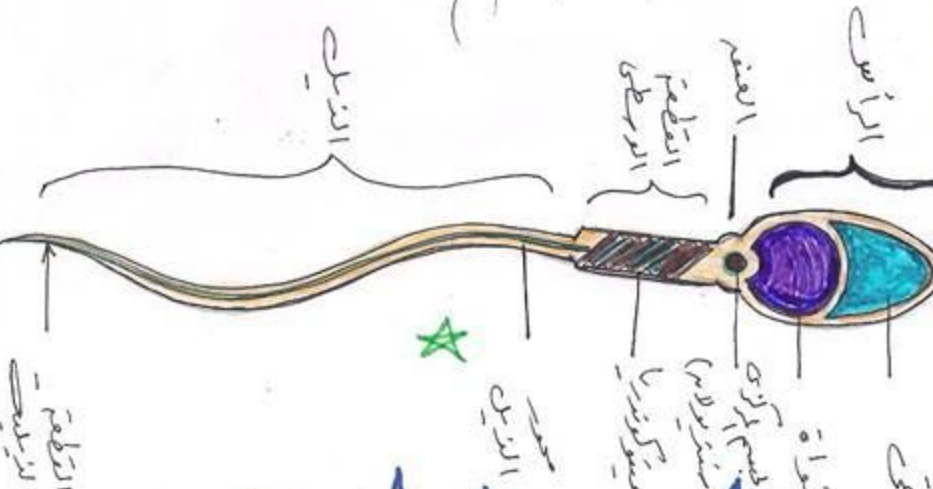
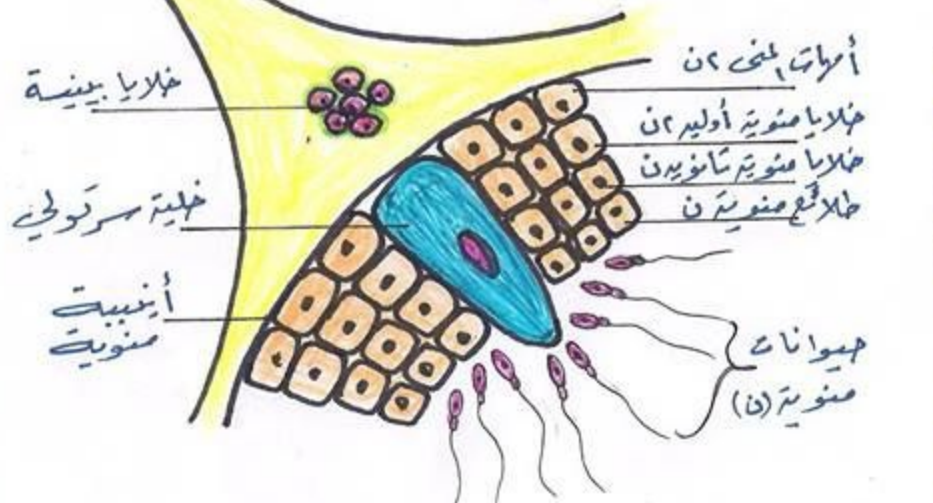
Mr: Nabil Ewis

* الجهاز التناسلي للذكور *



* قطاع عرضي في المبيض *

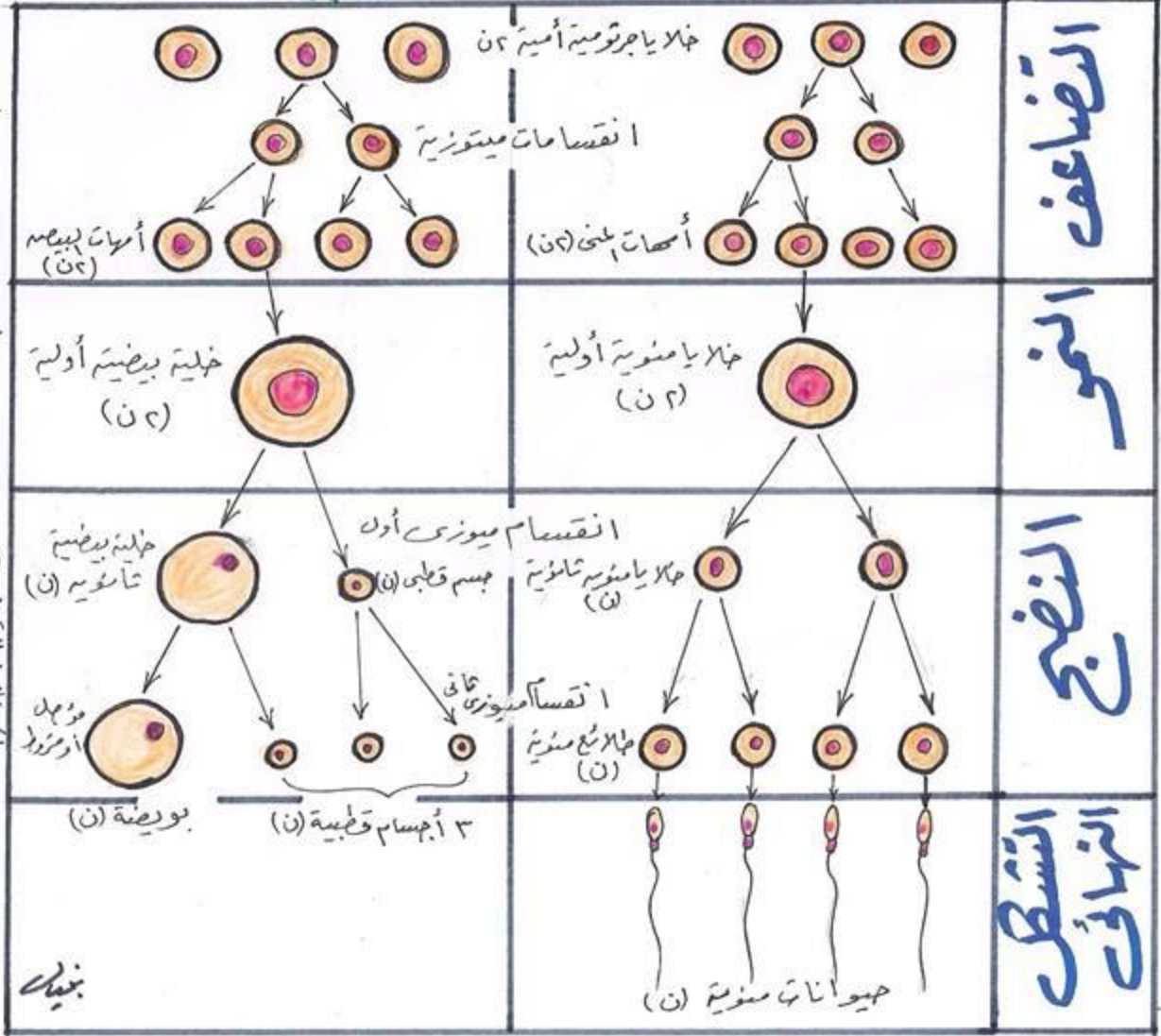
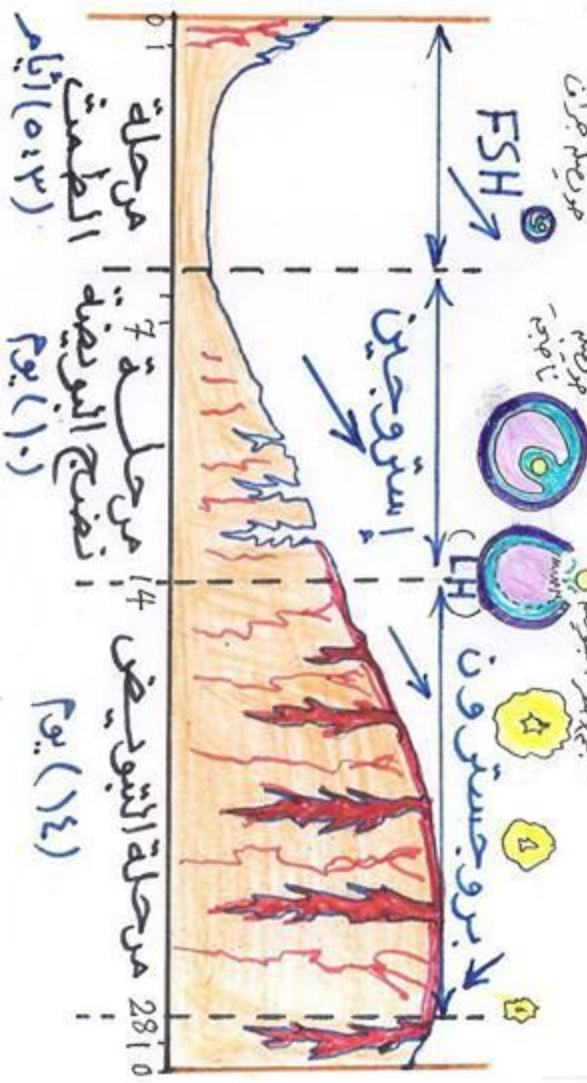
* قطاع عرضي في خصية ذكر الإنسان *



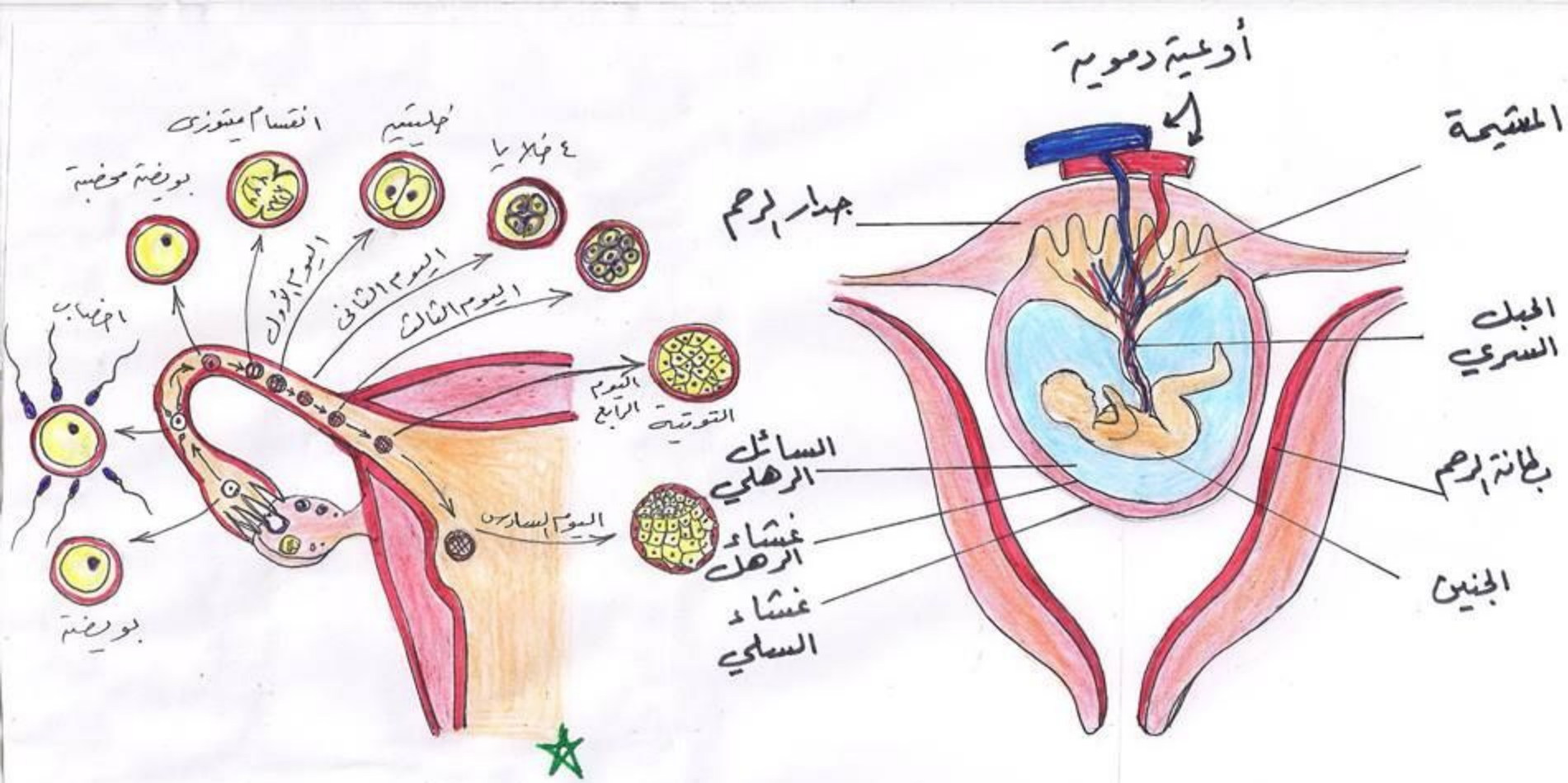
* تركيب الحيوانات المنوية *

* تكوين الحيوانات المنوية * تكوين البويضات *

مخطط يوضح دورة الطمث *
بنية



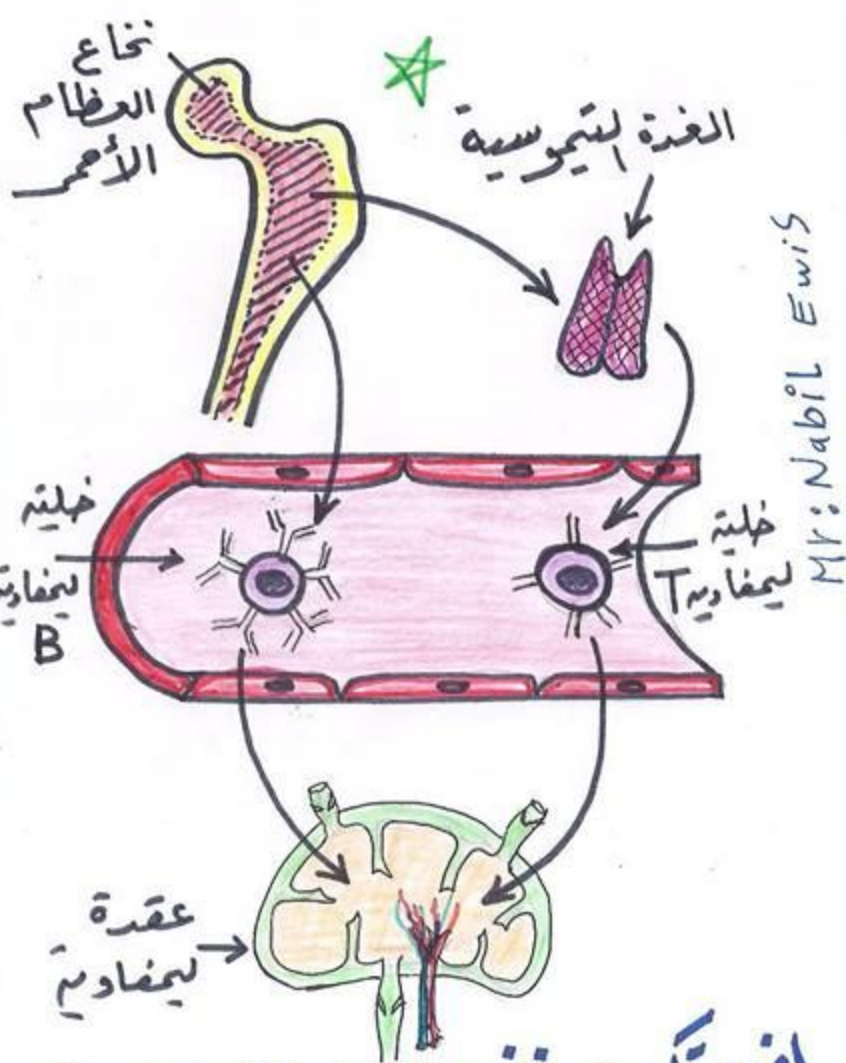
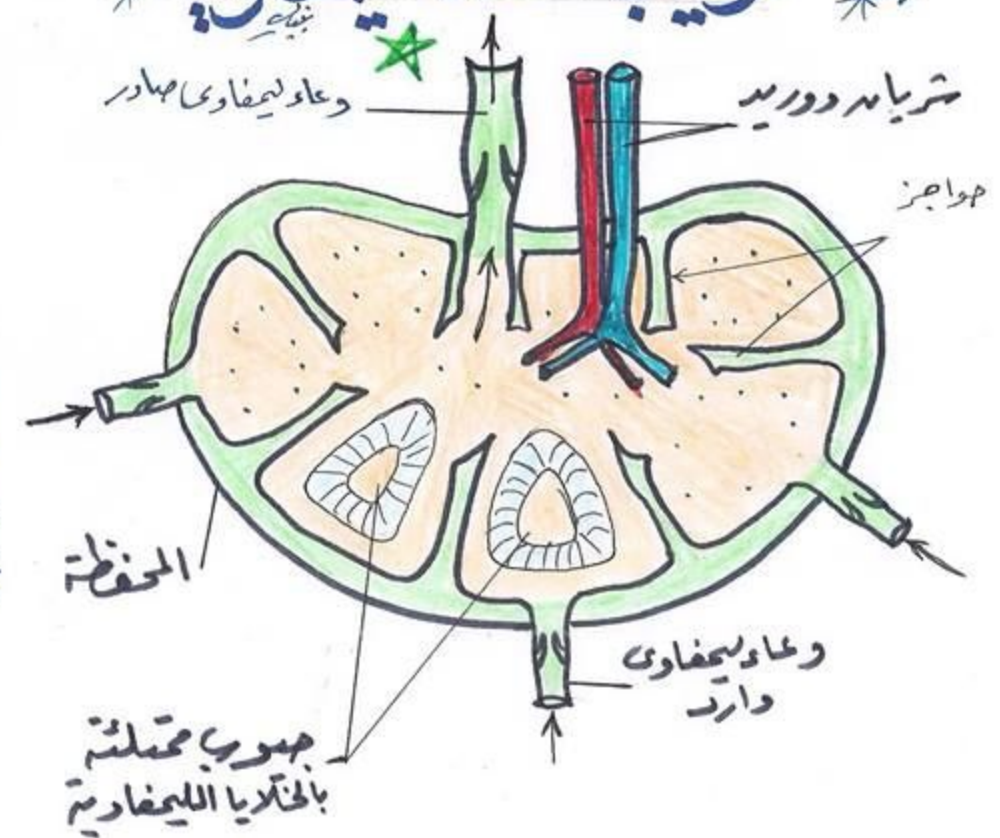
* أستاذ / نبيل محمد عوليس * (7) — Mr: Nabil Ewis.



الجنين واللوغشية الجنينية * * تفاج البويضه المخصبه *

أستاذ / نبيل محمد عوليس

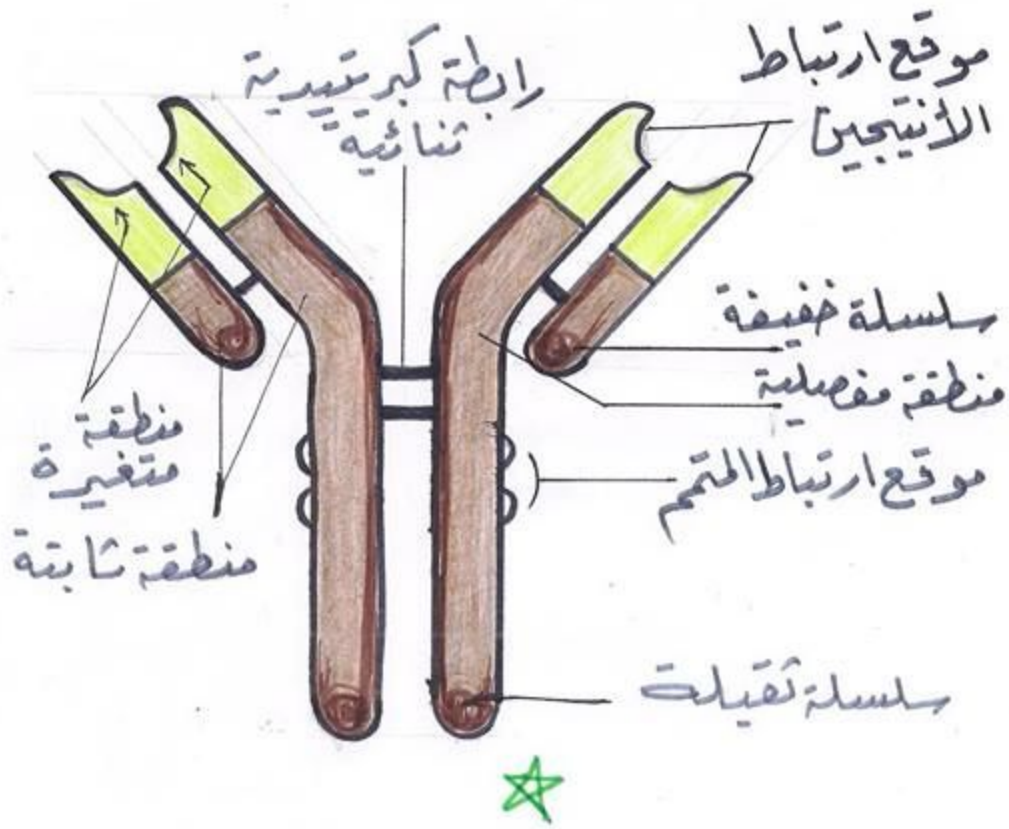
تركيب العقدة الليمفاوية



Mr: Nabil Ewis

مواقع تكوين وتجمع الخلايا الليمفاوية

أسنانا / نبيل محمد عويس ٩



* خلايا الدم البيضاء * ✓
☆

القاعدية



الطائفة



المتعادلة



وحيدة النواة



Mr: Nabil Ewis

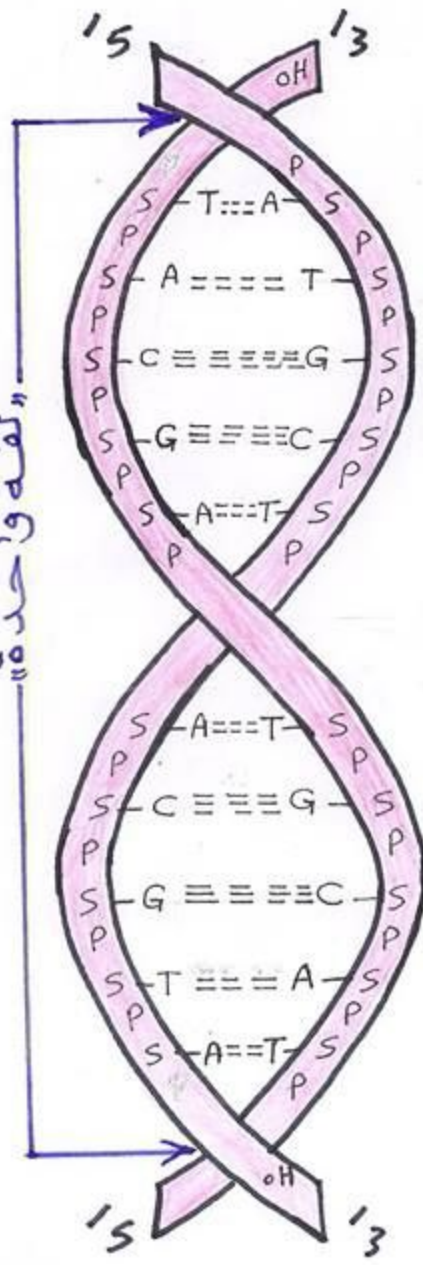
* تركيب الجسم المنفرد * ✓

٥) الأستاذ / نبيل محمد عوليس

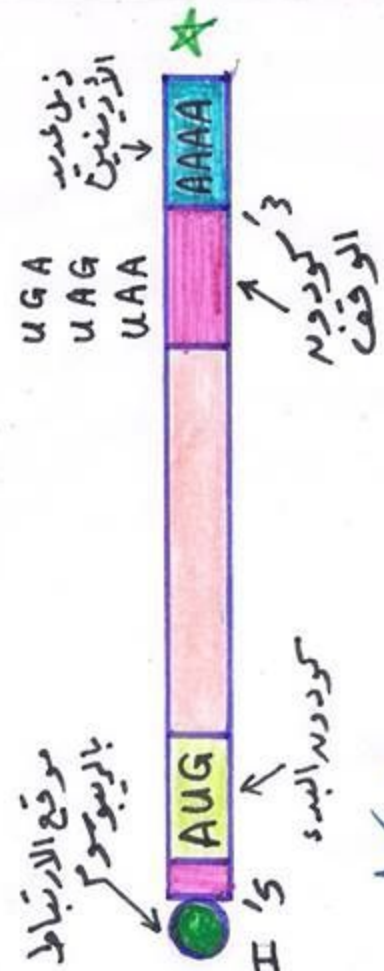
الخلايا البلعمية
اللبنية



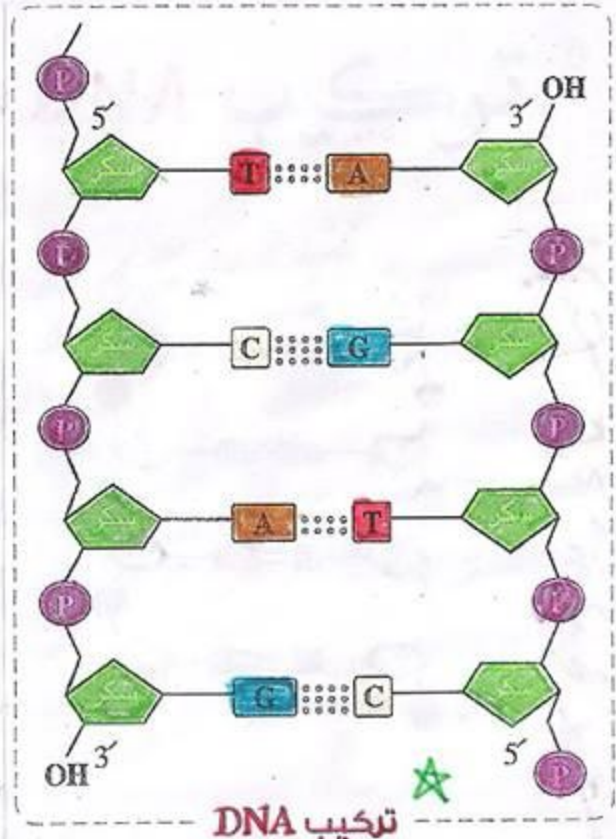
— Mr: Nabil Ewis —
 «لغة واحدة»



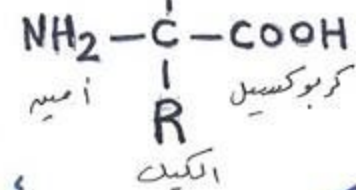
الوراثة الجزيئية



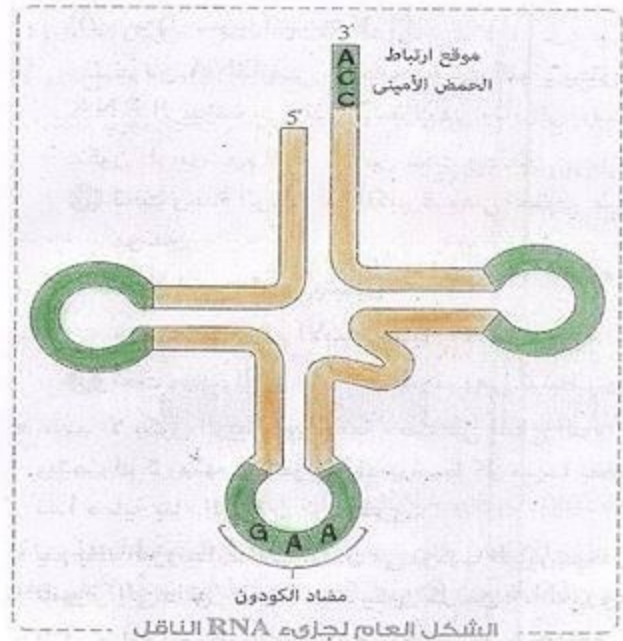
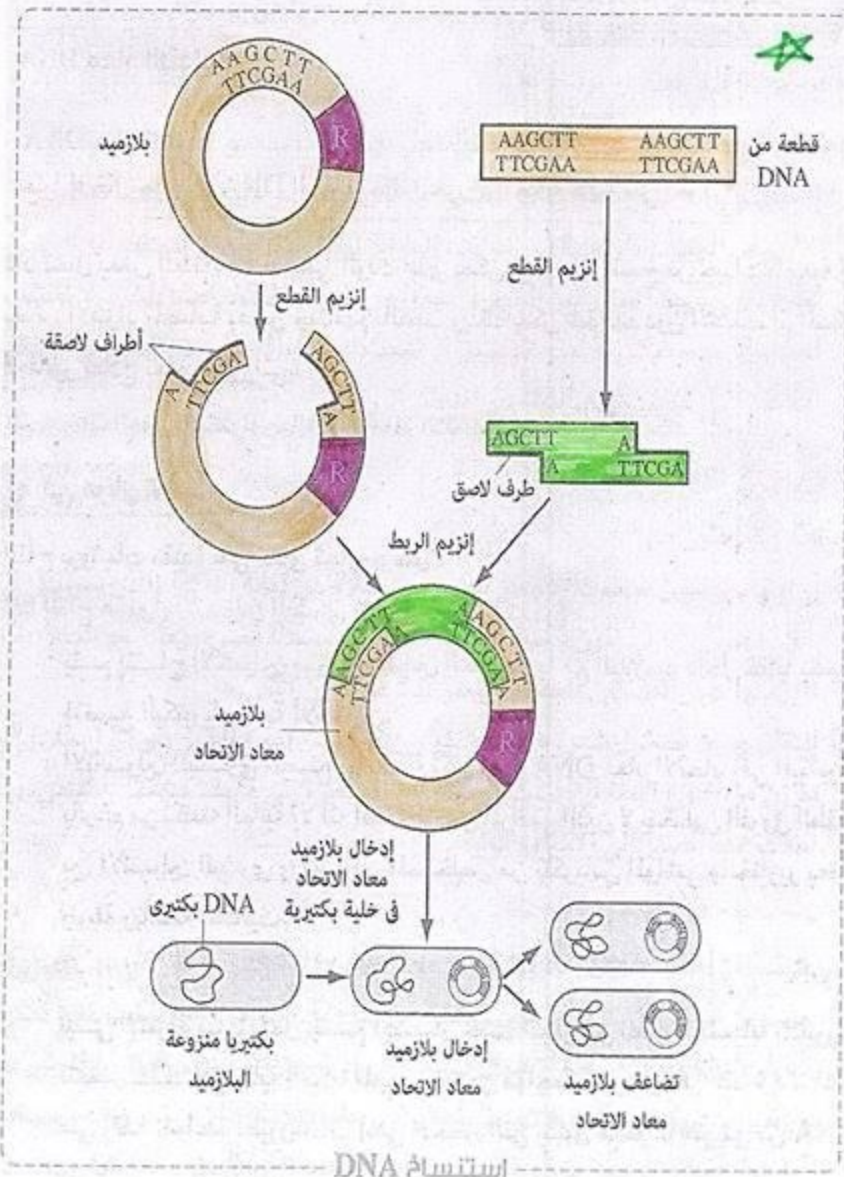
تركيب الحمض mRNA



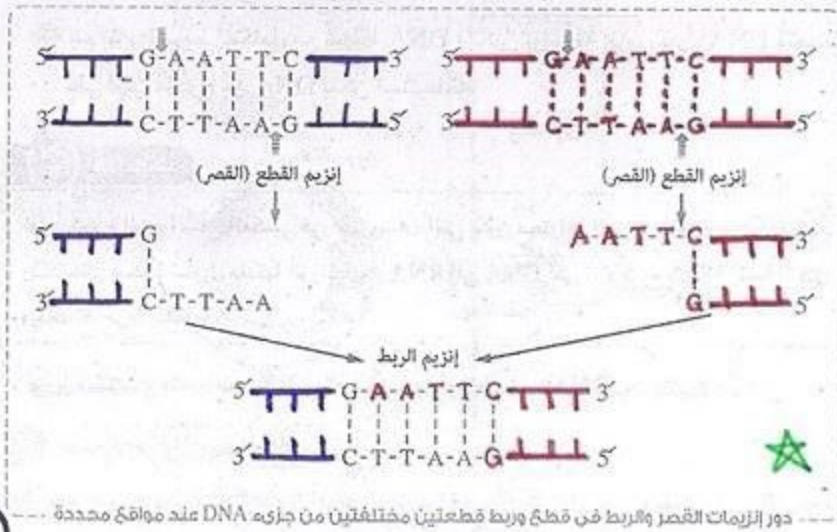
تركيب DNA



تركيب النيوكليوتيدة «تركيب الحمض الأميني»



Mr. Nabil Ewis



القدرة

إلى جميع أحبتي أمنة بعد

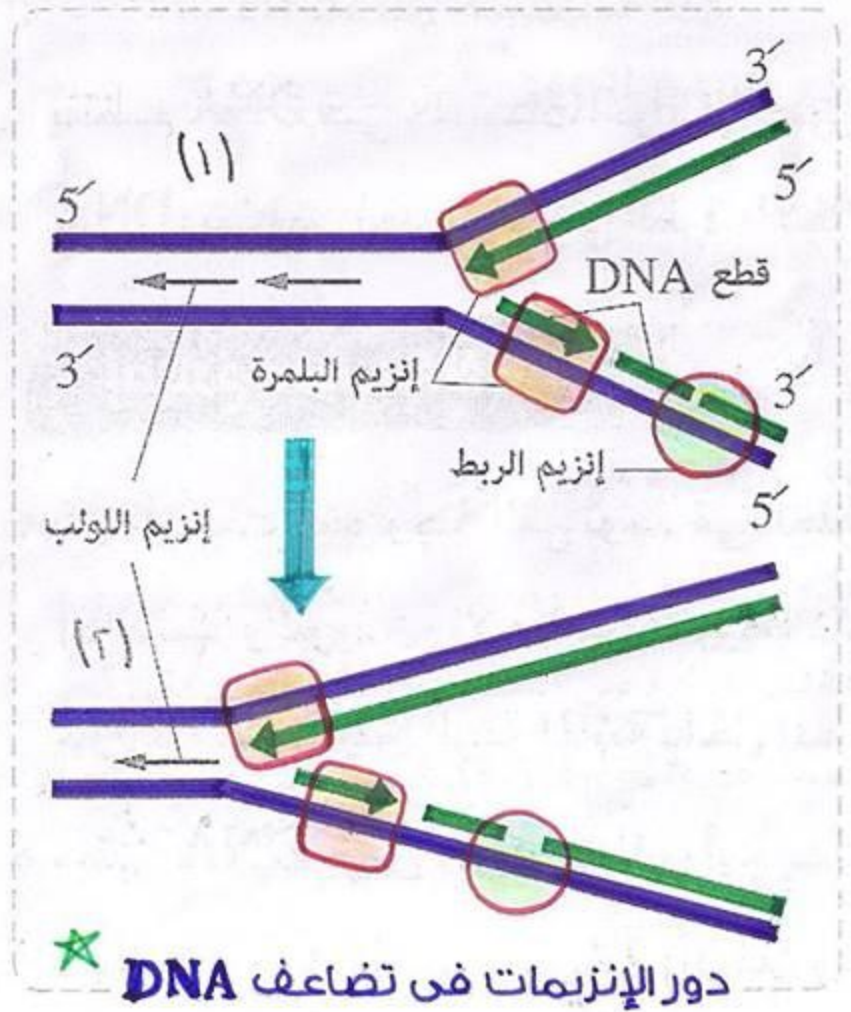
نور المستقبل، وعنوانه

طلاب الثانوية العامة والأزهرية

أستاذة

نبيل محمد عيسى

Mr. Nabil Ewis



« كل رسمه بجوارها نجمه (★) مطلوب رسمها » (١٣)

رسومات الأحياء للثانوية العامة
(منحولة : الجدول على صفحتين)

رسومات مطلوبة للرسم والتعرف على مكوناتها			رسومات مطلوبة للتعرف على مكوناتها			رسومات للاطلاع والتوضيح فقط					
م	الرسم	الشكل	الصفحة	م	الرسم	الشكل	الصفحة	م	الرسم	الشكل	الصفحة
١	الغرفة العظمية	٢	٨	١	العمود الفقري	١	٨	١	حركة المحاكيق	١١	١٤
٢	القطعة العظمية	١٤	١٦	٢	الجمجمة	٢	١٦	٢	حركة اليد في الجذور	١٢	١٤
٣	الانقباض العضلي	١٥	١٩	٣	القلع الصدري	٣	١٩	٣	الحركة الدورانية للسيوبلازم	١٣	١٥
٤	التكاثر بالجراثيم في عفن الخبز	٦	٤٥	٤	عظام الطرف العلوي	٤	٤٥	٤	التضخم الجحولي	٤	٣١
٥	الاقتران السلمي	٩	٤٨	٥	عظام الحوض	٥	٤٨	٥	الانسطار الثنائي	١	٤٢
٦	الاقتران الجانبي	١٠	٤٩	٦	عظام الطرف السفلي	٦	٤٩	٦	التبرعم في قطر الخميرة	٢	٤٣
٧	دورة حياة نبات الفوجير	١٢	٥٢	٧	المفاصل الغضروفية	٧	٥٢	٧	التبرعم في الهيدرا	٣	٤٣
٨	مراحل نضج المنك	١٤	٥٤	٨	ربطة مفصل الركبة	٨	٥٤	٨	التجدد في البلاتريا	٤	٤٤
٩	مراحل نضج المبيض	١٤	٥٤	٩	وتر أخيل	٩	٥٤	٩	تجم البحر	٥	٤٤
١٠	قطاع في مبيض ناضج	١٥	٥٥	١٠	تركيب العضلات الهيكلية	١٠	٥٥	١٠	التكاثر بالجراثيم في عيش الغراب	٧	٤٥
١١	مراحل النبات حية التفتح	١٦	٥٦	١١	الوحدة الحركية	١١	٥٦	١١	حبة التفتح تحت الميكروسكوب	١٧	٥٦
١٢	الاخصاب في الزهرة	١٨	٥٧	١٢	توزيع الغدد الصماء	١	٢٧	١٢	ق ع في الخصية (أ)	٢٠	٦٠
١٣	قطاع عرضي في الخصية (ب)	٢٠	٦٠	١٣	هرمونات الغدة الخامية	٢	٢٨	١٣	حيوانات متوترة تحت المجهر (أ)	٢٢	٦١
١٤	تكوين الحيوان المنوي	٢١	٦١	١٤	الغدة الدرقية	٣	٣٠	١٤	ق ع في المبيض (أ)	٢٤	٦٣
١٥	تركيب الحيوان المنوي	٢٢	٦١	١٥	الغدة جار الدرقية	٥	٣٢	١٥	الاخصاب البويضة	٢٧	٦٦
١٦	الجهاز التناسلي الانثوي منظر أمامي	٢٣	٦٢	١٦	التكريراس وجزر لانجرهانز	٧	٣٥	١٦	تكوين الجنين (أ) (ب) (ج) توام مماثل	٣٠	٦٩
١٧	قطاع عرضي في المبيض (ب)	٢٤	٦٣	١٧	زراعة الأسجة في نبات الجزر	٨	٤٦	١٧		٣١	٧٠
١٨	مراحل تكوين البويضة	٢٥	٦٤	١٨	دورة حياة البلازموديوم	١١	٥٠	١٨	الطحال	٣	٨٤
١٩	تفتح البويضة المخصبة	٢٨	٦٧	١٩	قطاع طولي في الزهرة	١٣	٥٣	١٩	اللوثران	٤	٨٤

رسومات مطلوبة للرسم والتعرف على مكوناتها			رسومات مطلوبة للتعرف على مكوناتها			رسومات للاطلاع والتوضيح فقط					
م	الرسم	الشكل	الصفحة	م	الرسم	الشكل	الصفحة	م	الرسم	الشكل	الصفحة
٢٠	تشرح العدة الليمفاوية	٦	٨٥	٢٠	الجهاز التناسلي الذكري	١٩	٥٦	٢٠	الجهاز الليمفاوي	٥	٨٥
٢١	مواضع تكوين ونضج الخلايا الليمفاوية	٧	٨٥	٢١	الجهاز التناسلي الانثوي منظر جانبي	٢٣	٦٢	٢١	خلية قاتلة طبيعية	٨	٨٦
٢٢	انواع خلايا الدم البيضاء	٩	٨٦	٢٢	مخطط دورة الطمث	٢٦	٦٥	٢٢	خلية بلعمية كبيرة	١٠	٨٧
٢٣	تركيب الجسم المضاد	١٢	٨٩	٢٣	الجنين والاغشية الجنينية	٢٩	٦٨	٢٣	انواع الاجسام المضادة	١١	٨٨
٢٤	التلازن (الاصماق)	١٣	٩٠	٢٤	توأم غير مماثل (أ)	٣٢	٧١	٢٤	تجربة جريفث	١	١٠٦
٢٥	ايضال مفعول السم	١٥	٩١	٢٥	توأم مماثل (ب)	٣٢	٧١	٢٥	التوليد المزوج	٤	١١٢
٢٦	البكتريوفاج	٣	١٠٨	٢٦	أطفال الأنايب	٣٣	٧١	٢٦	تضاعف DNA	٥	١١٢
٢٧	تركيب DNA	٣	١١١	٢٧	الجهاز المعاصر للإنسان	١	٨٣	٢٧	صورة DNA بالمجهر الالكتروني	٧	١١٥
٢٨	تضاعف DNA	٦	١١٤	٢٨	الغدة التيموسية	٢	٨٢	٢٨	شكل لتكثيف DNA	٨	١١٧
٢٩	رسم تخليطي mRNA	١	١٢٥	٢٩	الترسيب	١٤	٩٠	٢٩	جدول الطفرات	١	١٢٨
٣٠	دور ازميات القصر والربط قطع وربط قطعتين مختلفتين DNA	٤	١٣٣	٣٠	الاستجابة بالتهاب	١٦	٩٣				
٣١	استمساخ DNA	٥	١٣٤	٣١	المناعة الخاطئة	١٧	٩٤				
				٣٢	المناعة الخاطئة (بالاجسام المضادة)	١٨	٩٥				
				٣٣	المناعة الخلوية	١٩	٩٦				
				٣٤	المناعة الخلوية (بالخلايا الوسيطة)	٢٠	٩٧				
				٣٥	الاستجابة المناعية الأولية والثانوية	٢١	٩٨				
				٣٦	تكاثر البكتريوفاج	٢	١٠٨				
				٣٧	الشكل العام ل-t-RNA	2	126				
				٣٨	خطوات تخليق البروتين	3	130				

إعداد / حسن السيد محرم / منى بيومي يوسف / محمد عبد اللطيف محمد

يعتمد
مدير عام تنمية مادة العلوم
يسرى فؤاد سويس

١٤