

تم تحميل هذا الملف من موقع ملفات الكويت التعليمية



[com.kwedufiles.www//:https](https://www.kwedufiles.com)

\*للحصول على أوراق عمل لجميع الصفوف وجميع المواد اضغط هنا

\* للحصول على أوراق عمل لجميع مواد الصف السادس اضغط هنا

<https://kwedufiles.com/6>

\* للحصول على جميع أوراق الصف السادس في مادة رياضيات وجميع الفصول, اضغط هنا

<https://kwedufiles.com/6math>

\* للحصول على أوراق عمل لجميع مواد الصف السادس في مادة رياضيات الخاصة بـ الفصل الأول اضغط هنا

<https://www.kwedufiles.com/6math1>

\* لتحميل كتب جميع المواد في جميع الفصول للـ الصف السادس اضغط هنا

<https://www.kwedufiles.com/grade6>

[bot\\_kwlinks/me.t//:https](https://t.me/bot_kwlinks)

للحصول على جميع روابط الصفوف على تلغرام وفيسبوك من قنوات وصفحات: اضغط هنا

الروابط التالية هي روابط الصف السادس على مواقع التواصل الاجتماعي

مجموعة الفيسبوك

صفحة الفيسبوك

مجموعة التلغرام

بوت التلغرام

قناة التلغرام

رياضيات على التلغرام



المادة : رياضيات  
الزمن : ساعتان  
عدد الأوراق : ٦

نموذج اجابة  
امتحان الفترة الدراسية الأولى  
للسف السادس  
العام الدراسي ٢٠١٩-٢٠٢٠م

وزارة التربية  
الادارة العامة لمنطقة الفروانية التعليمية  
التوجيه الفني للرياضيات

أولاً: الأسئلة المقالية: ( أجب عن الأسئلة التالية موضحاً خطوات الحل )

السؤال الأول:

(أ) من العدد ٦٠٨ ٠٠٥ ٣٢ أكمل:

(١) الشكل الموجز للعدد ٦٠٨ مليون و ٥ الاف ٦٠٨

(٢) الاسم المطول للعدد ٣٠ ٠٠٠ ٠٠٠ + ٢ ٠٠٠ ٠٠٠ + ٥ ٠٠٠ + ٦٠٠ + ٨

(٣) القيمة المكانية للرقم ٥ في العدد ٥ ٠٠٠

(٤) العدد مقرباً لأقرب ألف ٣٢ ٠٠٦ ٠٠٠

(ب) أوجد الناتج:  $2 + 3 \times (5 - 10)$

$$2 + 3 \times 5 = \text{الناتج}$$

$$2 + 15 =$$

$$17 =$$

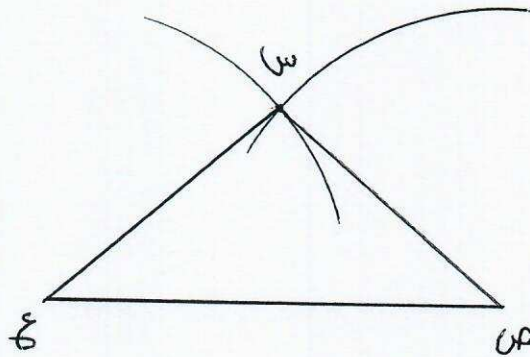
(ج) ارسم المثلث س ص ع حيث س ص = س ع ، س ع = س ص ، ص ع = س ص  
وصنف المثلث حسب أطوال أضلاعه .

رسم القاعدة  $\frac{1}{2}$

تسمية لطرفي القاعدة  $\frac{1}{2}$

إنشاء الرأس الثالث ١

رسم ضلعي المثلث  $2 \times 1$



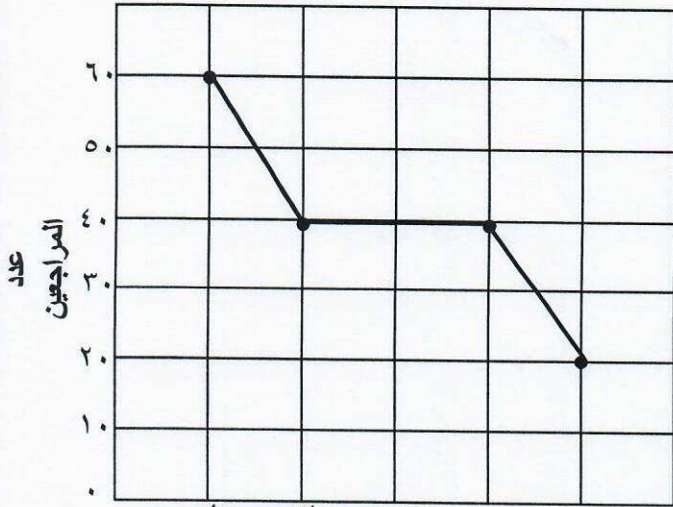
نوع المثلث حسب أطوال أضلاعه ..... مثلث متطابق الضلعين

السؤال الثاني :

( أ ) استخدم التمثيل البياني المقابل وأجب عن الأسئلة التالية :

١٢

عدد المراجعين لإحدى المؤسسات الحكومية



(١) ما نوع التمثيل البياني المقابل ؟

تمثيل بياني بالخطوط

(٢) كم بلغ عدد المراجعين يوم الخميس ؟

٢٠ مراجع

(٣) ما أكثر أيام الأسبوع ازدحاماً بالمراجعين ؟

يوم الأحد

(٤) بكم يزيد عدد المراجعين يوم الأحد عن يوم الخميس ؟

$$60 - 20 = 40 \text{ مراجع}$$

(٥) ما الاتجاه الذي تلاحظه في التمثيل البياني من يوم الاثنين إلى يوم الأربعاء؟

اتجاه ثابت

$$228,76 = 4,3 \times 53,2$$

(ب) أوجد الناتج :

$$\begin{array}{r} 532 \\ 43 \times \\ \hline 1096 \\ 21280 + \\ \hline 22876 \end{array}$$

١٨ ، ١٢

(ج) أوجد العامل المشترك الأكبر (ع. م. أ) للعددين

عوامل العدد ١٢ : ١ ، ٢ ، ٣ ، ٤ ، ٦ ، ١٢

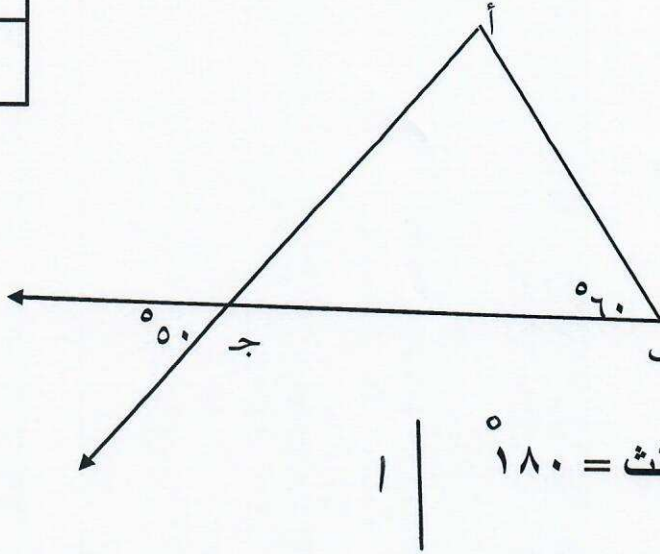
عوامل العدد ١٨ : ١ ، ٢ ، ٣ ، ٦ ، ٩ ، ١٨

هو (ع. م. أ) ٦

(٢)

السؤال الثالث :

١٢



(أ) استخدم البيانات على الرسم ثم أكمل:

(١) ق (أ ج ب) =  $50^\circ$

السبب: التقابل بالرأس

(٢) ق (ب أ ج) =  $70^\circ$

السبب : مجموع قياسات زوايا المثلث =  $180^\circ$

٤

(ب) اذا كانت أعمار ٩ أطفال بالسنوات كالتالي :

٩ ، ٧ ، ١ ، ١٢ ، ١٢ ، ٧ ، ٧ ، ٨ ، ٨  
فأوجد ما يلي :

ترتيب الاعمار : ١٢ ، ١٢ ، ٩ ، ٨ ، ٨ ، ٧ ، ٧ ، ٧ ، ١

المدى : أكبر عمر - أصغر عمر =  $12 - 1 = 11$

الوسيط : ٨

المنوال : ٧

٣

(ج) إذا كان راتب محمد ٩٤١,٨ دينار في الشهر ، يصرف منها ٤٢٨,٥٥ دينار شهرياً ويوفر الباقي .

أوجد ما يوفره محمد شهرياً .  
ما يوفره محمد شهرياً =  $941,80 - 428,55 = 513,25$  ديناراً

$$\begin{array}{r} 941,80 \\ - 428,55 \\ \hline \end{array}$$

$\frac{1}{2} \times 7 = 513,25$

٥



ثانياً: الأسئلة الموضوعية

السؤال الخامس :

١٢

أولاً : في البنود ( ١ - ٤ ) لكل بند ظلل  ( أ ) إذا كانت العبارة صحيحة  
وظلل  ( ب ) إذا كانت العبارة خاطئة

( ١ ) إذا كان مجموع خمس قيم هو ٣٥ فإن متوسطها الحسابي هو ٧

( ب )

( ٢ ) إذا كان  $٢,٠٦ \div ن = ٠,٠٠٢٠٦$  فإن  $١٠٠ = ن$

( ١ )

( ٣ ) الزاوية التي قياسها  $٩٨^\circ$  هي زاوية قائمة .

( ١ )

( ٤ )  $٠,٢ = \frac{١}{٥}$

( ب )

ثانياً : في البنود ( ٥ - ١٢ ) لكل بند أربعة اختيارات واحد فقط منها صحيح، ظلل دائرة الرمز الدال على الإجابة الصحيحة

( ٥ ) أحد الأعداد الذي يقع بين العددين  $٠,٣٦$  ،  $٠,٥$  هو :

( ١ )  $٠,٣٥$    $٠,٣٩$   ( ج )  $٠,٥٣$   ( د )  $٣,٩$

( ٦ ) أفضل تقدير لنتاج ضرب  $٢٩ \times ٢٩$  هو :

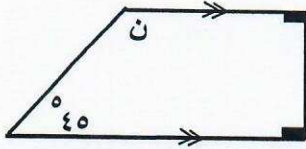
$٩٠٠$   ( ب )  $٦٠٠$   ( ج )  $٤٠٠$   ( د )  $٦٠$

( ٧ )  $٤٨,٣ \div ٠,٠٣ =$

( ١ )  $٣ \div ٤٨٣$   ( ب )  $٣ \div ٤,٨٣$   ( ج )  $٣ \div ٠,٤٨٣$    $٣ \div ٤٨٣٠$

( ٨ ) الشكل الذي له ثلاثة خطوط تناظر فقط هو :

( ١ ) المستطيل  ( ب ) متوازي الاضلاع  المثلث متطابق الاضلاع  ( د ) المربع



(٩) في الشكل المقابل قيمة ن =

٣٥° (د)

٥٥° (ج)

٩٠° (ب)

١٣٥° (أ)

(١٠) المضاعف المشترك الاصغر (م.م.أ) للعددين ٤ ، ٦ هو :

٢٤ (د)

١٢ (ج)

٦ (ب)

٤ (أ)

(١١) العدد الأولي فيما يلي هو :

٢٣ (ج)

٢٧ (د)

٢١ (ب)

٣٩ (أ)

(١٢) اي من الكسور التالية في ابسط صورة ؟

$\frac{5}{20}$  (د)

$\frac{7}{15}$  (ج)

$\frac{9}{12}$  (ب)

$\frac{2}{4}$  (أ)

انتهت الأسئلة