

نموذج امتحان في مادة العلوم للصف الخامس الابتدائي للفصل الدراسي الثاني

النموذج الأول

أولاً : الأسئلة الموضوعية

السؤال الأول: اختر الإجابة الصحيحة علمياً لكل من العبارات التالية بوضع علامة (✓) في المربع المقابل لها:

1 - جزء من أذن الإنسان ينقل الرسائل الصوتية إلى الدماغ :

سائل الأذن العصب طبلة الأذن العظام الثلاث الدقيقة

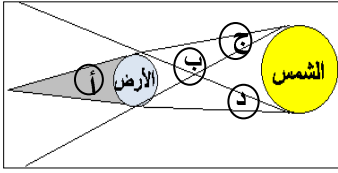
2 - عندما تسمع في النشرة الجوية أن جبهة دافئة تتجه نحو مدينتك ، تستنتج حدوث :-

عواصف رملية أمطار غزيرة وعواصف ثلجية

أمطار خفيفة وعواصف رعدية أمطار خفيفة أو ثلج خفيف

3 - تحدث ظاهرة خسوف القمر في الشكل الموضح أمامك عند الوقوع :-

(أ) (ب) (ج) (د)



4 - تستغرق الدورة الواحدة للأرض حول محورها :

سنة شهر أسبوع يوم

5 - يبقى كوكب المشتري في حركة دائمة حول الشمس بسبب :-

حجمه أقماره الجاذبية مداره

السؤال الثاني : اكتب بين القوسين كلمة (صحيحة) للعبارة الصحيحة وكلمة (خطأ) للعبارة غير الصحيحة علمياً في كل مما يأتي:

1 - يعتبر الصوت صورة من صور الطاقة . (صحيحة)

2 - تنتقل الأصوات في الماء أسرع من الهواء . (صحيحة)

3 - عند ارتفاع الهواء الساخن وتباعده جسيماته يزيد ضغط الهواء على سطح الأرض. (خطأ)

4 - ميل محور الأرض يؤثر في وقوع ضوء الشمس على أجزاء الأرض المختلفة . (صحيحة)

5 - يستغرق كوكب نبتون وقتاً أقل من كوكب الأرض في دورانه المداري حول الشمس . (خطأ)

السؤال الثالث: اختر العبارة من المجموعة (ب) ما يناسبها من المجموعة (أ) واكتب الرقم أمامها :

الرقم	المجموعة (أ)	المجموعة (ب)
(3)	- أداة تقيس سرعة الريح - أداة لقياس الرطوبة	1 - المرطاب
(1)		2 - الترمومتر
		3 - المرياح
(3)	- أكبر الكواكب في النظام الشمسي - أصغر الكواكب في النظام الشمسي	1 - زحل
(2)		2 - عطارد
		3 - المشتري

السؤال الرابع: أكتب بين القوسين الاسم أو المصطلح العلمي الذي تدل عليه كل عبارة من العبارات

التالية:

- 1 - كمية بخار الماء في الهواء . (الرطوبة)
- 2 - هواء متحرك ينتقل من مناطق الضغط المرتفع إلى مناطق الضغط المنخفض . (ريح)
- 3 - أداة لقياس كمية الأمطار المتساقطة . (مقياس المطر)
- 4 - خط وهمي عبر جسم يدور . (محور)
- 5 - جسم يدور حول جسم آخر . (تابع)

ثانياً : الأسئلة المقالية

السؤال الخامس : (أ) : أكمل الجدول التالي :

وجه المقارنة	محاق	البدر
التعريف	نصف القمر المواجه للأرض كله مظلماً	نصف القمر المواجه للأرض كله مضاءً

ادرس

(ب) :	الكوكب	الأرض	أورانوس	المشتري
---------	--------	-------	---------	---------

بيانات الجدول التالي ثم أجب عما يلي :

1- ما هو الكوكب الأقرب إلى الشمس؟**الأرض**....

2- الكوكب الذي يستغرق أطول وقت ليكتمل دورانه المداري حول الشمس....**أورانوس**....

السؤال السادس : ماذا يحدث في الحالات التالية :

1 -محور الأرض كان عمودياً وليس مائلاً.

أشعة الشمس المباشرة تصيب نفس الأجزاء من الأرض طوال الوقت .

2 - يقع ظل القمر على الأرض.

يحدث كسوف الشمس .

السؤال السابع : علل لما يأتي تعليلاً علمياً سليماً :

1- لا نرى الكثير من السحب في سماء الصحاري .

نظراً لقلّة كمية بخار الماء الموجود في الهواء .

2- عندما يكون الجزء الشمالي من الأرض فصل الصيف ، يكون الجزء الجنوبي من الأرض فصل الشتاء.

الجزء الجنوبي مائلاً بعيداً عن الشمس والجزء الشمالي مائلاً نحو الشمس.

السؤال الثامن : أجب عما يلي:

1- عدد اثنين من أنواع التساقط المائي.

أ - المطر

ب -الثلج أو البرد

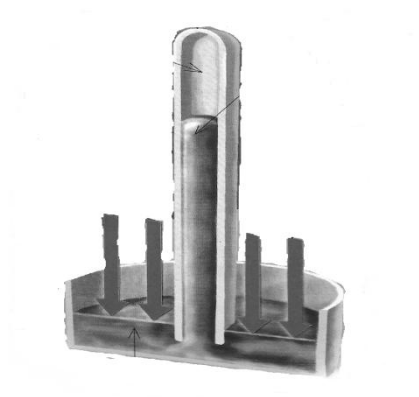
2- عدد اثنين من الصفات التي يتميز بها كوكب الأرض عن غيره من الكواكب .

أ - وجود الهواء / الماء

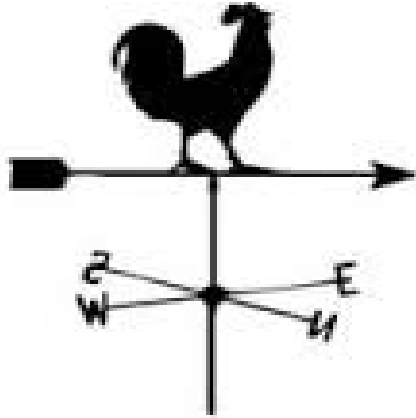
ب - وجود الموارد الطبيعية

السؤال التاسع : ادرس الأشكال التالية ثم أجب عن المطلوب:

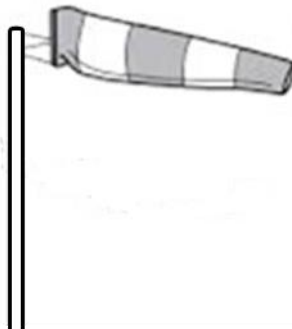
1- الشكل التالي يوضح أداة لقياس ضغط الهواء (... البارومتر ...)



2- الشكل التالي يوضح أداة تسمى (... دوارة الريح ...)



3- الشكل التالي يوضح أداة تسمى (... كم الريح ...)



انتهت الأسئلة