

تم تحميل هذا الملف من موقع المناهج السعودية



# موقع المناهج المنهاج السعودي

\*للحصول على أوراق عمل لجميع الصفوف وجميع المواد اضغط هنا

<https://www.almanahj.com/sa>

\* للحصول على أوراق عمل لجميع مواد الصف الرابع اضغط هنا

<https://almanahj.com/sa/4>

\* للحصول على جميع أوراق الصف الرابع في مادة علوم ولجميع الفصول, اضغط هنا

<https://almanahj.com/sa/4science>

\* للحصول على أوراق عمل لجميع مواد الصف الرابع في مادة علوم الخاصة بـ الفصل الأول اضغط هنا

<https://www.almanahj.com/sa/4science1>

\* لتحميل كتب جميع المواد في جميع الفصول للـ الصف الرابع اضغط هنا

<https://www.almanahj.com/sa/grade4>

للحصول على جميع روابط الصفوف على تلغرام وفيسبوك من قنوات وصفحات: اضغط هنا

<https://t.me/sacourse>

أكمل كلاً من الجمل التالية بالكلمة المناسبة :

المملكةُ الخليةُ  
نسيجًا صفةً  
التكاثرِ الجهازَ الحيويَّ

١ أصغرُ تركيبٍ في المخلوقِ الحيِّ هوَ .**الخلية** .

٢ جميعُ المخلوقاتِ الحيَّةِ تتبجُّ أفرادًا جدداً

بوساطةِ .....**التكاثر**..... .

٣ أكبرُ مجموعةٍ تصنَّفُ إليها المخلوقاتُ الحيَّةُ

هيَ .....**المملكة**..... .

٤ مجموعةُ الأعضاءِ التي تعملُ معاً لأداءِ وظيفةٍ

معينةٍ في الجسمِ تسمى .**الجهاز**..**الحيوي**..

٥ تنتظمُ الخلايا المتشابهة لتكوِّنَ .....**نسيجًا**.....

يؤدي وظيفةً معينةً .

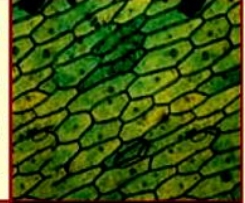
٦ القدرةُ على صنعِ الغذاءِ هيَ .....**صفة**.....

تشاركُ فيها جميعُ النباتاتِ .

## ملخص مصور

## الدرس الأول:

الخلايا هي الوحدات الأصغرُ الأساسية في تكوين المخلوقاتِ الحيَّةِ جميعها.



## الدرس الثاني:

تصنَّفُ المخلوقاتُ الحيَّةُ إلى ممالك، وشعبي، وطوائف، ورتب، وفصائل، وأجناس وأنواع.



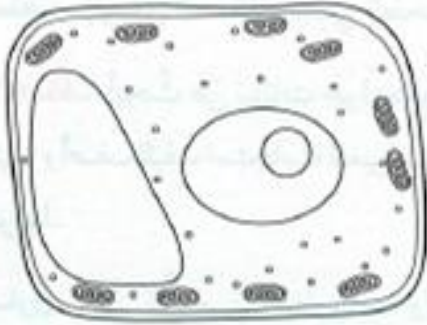
## المطويات أنظم أفكارى

أصقُ المطويات التي عملتها في كل درس على ورقة كبيرة مقوأة. أستعين بهذه المطويات في مراجعة ما تعلمته في هذا الفصل.

المخلوقات الحيَّة	الخلايا النباتية والحيوانية	الأنسجة والأعضاء والخلايا	ممالك
			وحيدة الخلية
			المملكة النباتية والمملكة الحيوانية

## نموذج اختبار

٤ أي الأشكال التالية يشبه نموذج الخلية النباتية؟



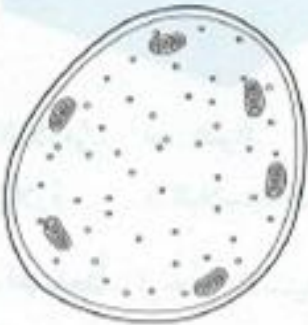
أ.



ب.



ج.



د.

أختار الإجابة الصحيحة:

١ فيم يختلف المشروم عن النباتات؟



- أ. لا يستطيع صنع غذائه بنفسه.
- ب. لا يستطيع الانتقال من مكان إلى آخر.
- ج. يحتوي على جدار خلوي.
- د. تحتوي خلاياه على أنوية.

٢ أي العبارات التالية صحيحة عن جميع المخلوقات الحية؟

- أ. تتكوّن أجسامها من الأنسجة.
- ب. يمكنها الانتقال من مكان إلى آخر.
- ج. تحتاج إلى طاقة.
- د. تغيّر شكلها.

٣ أي مما يلي يوجد في خلايا جسمك؟

- أ. جدار خلوي.
- ب. كلوروفيل.
- ج. بلاستيدات خضراء.
- د. سيتوبلازم.

إلا أن المريض أخذ يبحث عن علاجات أخرى  
لللقضاء على جميع أنواع البكتيريا في جسمه ظناً  
منه أن ذلك يساعد على الشفاء بسرعة.

٥ تركيب الخلية الذي يساعدها على تخزين الماء  
والغذاء والفضلات هو:

أ. الفجوات.

ب. الميتوكوندريا.

ج. البلاستيدات.

د. السيتوبلازم.

٦ أي ممالك مخلوقات الحية التالية تحوي  
مخلوقات حية وحيدة الخلية وأخرى عديدة  
الخلايا؟

أ. البكتيريا.

ب. الطلائعيات.

ج. النباتات.

د. الحيوانات.

٧ أي المجموعات التصنيفية التالية يكون أفرادها  
متشابهين كثيراً في الشكل؟

أ. المملكة.

ب. الطائفة.

ج. النوع.

د. الشعبة.



أكمل كلاً من الجمل التالية بالكلمة المناسبة :

الجهاز الهضمي هيكلاً خارجياً

الجهاز العصبي الزواحف

الفقاريات اللافقاريات

- ١ معظم الحيوانات تنتمي إلى مجموعة اللافقاريات.
- ٢ يحلّل الجسم الطّعام في الجهاز الهضمي.
- ٣ الفقاريات حيوانات لها عمود فقريّ .
- ٤ الحشرات لها هيكل خارجي صلب يحمي أجسامها.
- ٥ الدّماغ وأعضاء الحسّ تكوّن الجهاز العصبي.
- ٦ السّحليّة حيوان فقاريّ متغيّر درجة الحرارة وينتمي إلى الزواحف.

## ملخص مصور

### الدّرس الأول:

اللافقاريات حيوانات ليس لها عمود فقريّ.



### الدّرس الثاني:

الفقاريات حيوانات لها عمود فقريّ.



### الدّرس الثالث:

للمخلوقات الحية أجهزة تساعد على تأدية وظائف الحياة الرئيسيّة.



## المطويات أنظم أفكار

ألصق المطويات التي عملتها في كل درس على ورقة كبيرة مقوّاة. أستعين بهذه المطويات على مراجعة ما تعلمته في هذا الفصل.



## نموذج اختبار

٢ ما الذي يوفر الحماية والأمان للحيوان في الصورة التالية:



- أ. العمود الفقري.
- ب. الهيكل العظمي.
- ج. الهيكل الداخلي.
- د. الهيكل الخارجي.

٣ أي أجهزة جسم الحيوان مسؤولة عن التواصل بين أجزاء الجسم؟

- أ. الجهاز التنفسي.
- ب. الجهاز الهضمي.
- ج. الجهاز الهيكلي.
- د. الجهاز العصبي.

أختار الإجابة الصحيحة:

١ أي الحيوانات التالية يُصنّف في مجموعة الحيوانات اللافقارية؟



أ.



ب.



ج.



د.

## نموذج اختبار

٤ أي الحيوانات التالية تعتني بصغارها؟

- أ. الطيور.
- ب. الحشرات.
- ج. الضفادع.
- د. الثعابين.

٥ أي الأنواع التالية لا يعتبر من أنواع الديدان؟

- أ. الديدان المفلطحة.
- ب. الديدان الحلقية.
- ج. عديدة الأرجل.
- د. الديدان الأسطوانية.

٦ أي أنواع الرخويات تستقر في مكان واحد ولا تتحرك؟

- أ. الحبار.
- ب. الأخطبوط.
- ج. قنفذ البحر.
- د. المحار.

٧ أي الحيوانات التالية تكون درجة حرارة أجسامها ثابتة؟

- أ. أسماك السلمون.
- ب. السحالي.
- ج. الضفادع.
- د. العصافير.

٨ المسار الصحيح للغذاء في الجهاز الهضمي لأحد الحيوانات هو:

- أ. الفم ← المعدة ← المريء ← الأمعاء الغليظة ← الأمعاء الدقيقة.
- ب. الفم ← المريء ← المعدة ← الأمعاء الدقيقة ← الأمعاء الغليظة.
- ج. المريء ← الفم ← المعدة ← الأمعاء الغليظة ← الأمعاء الدقيقة.
- د. الفم ← المريء ← المعدة ← الأمعاء الغليظة ← الأمعاء الدقيقة.





# مراجعة الفصل الثالث

## المفردات

أكمل كلاً من الجمل التالية بالكلمة المناسبة:

المنطقة الحيوية شبكة غذائية تنقرض  
المستهلكات الموطن النظام البيئي  
المواءمة المنتجات

- ١ تتشارك سلسلتان غذائيتان أو أكثر لتكوين ..... شبكة غذائية.
- ٢ المخلوق الذي لا يستطيع صنع غذائه بنفسه هو من ..... المستهلكات.
- ٣ النظام البيئي الكبير الذي له نباتاته وحيواناته الخاصة يسمى ..... المنطقة الحيوية.
- ٤ النظام البيئي الذي يعيش فيه المخلوق الحي، ويجد فيه جميع احتياجاته يسمى .. الموطن.
- ٥ المخلوق الحي الذي يستعمل طاقة الشمس لصنع الغذاء هو من ..... المنتجات.
- ٦ العوامل الحيوية وغير الحيوية في بيئة معينة تكون ..... النظام البيئي.
- ٧ استجابة المخلوق الحي للتغيرات في نظامه البيئي تسمى ..... المواءمة.
- ٨ عند اختفاء أو عدم وجود أفراد النوع كلها فإن الأنواع ..... تنقرض.

## ملخص مصور

### الدرس الأول:

المخلوقات الحية في أي نظام بيئي تعتمد على الأشياء غير الحية، وتكون الأنظمة البيئية مناطق حيوية عديدة على اليابسة.



### الدرس الثاني:

تنتقل الطاقة من مخلوق حي إلى آخر هي النظام البيئي.



### الدرس الثالث:

عندما تتغير الأنظمة البيئية فإن بعض المخلوقات تستطيع البقاء، وبعضها الآخر لا يستطيع.



## المطويات أنظم أفكار

أصق المطويات التي عملتها في كل درس على ورقة كبيرة مقواة. أستعين بهذه المطويات على مراجعة ما تعلمته في هذا الفصل.



موقع إلكتروني e أرجع إلى : [www.obeikaneducation.com](http://www.obeikaneducation.com)



أجيب عن الأسئلة التالية :

ما المنطقة الحيوية التي تعيش فيها ؟ الصحراء

❶ **أتوقع.** إذا ذهبتُ في رحلةٍ إلى البرِّ، فما الحيواناتُ والنباتاتُ التي أتوقَّعُ أن أراها؟

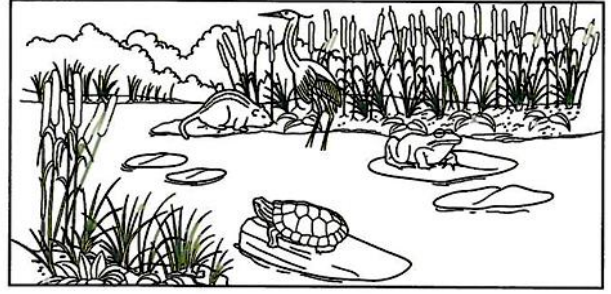
الحيوانات مثل الثعبان - العقرب - الضب - المها العربي - غزال الريم - النمر العربي

النباتات مثل الصبار - النباتات الشوكية - التين الشوكي - شجر الرمث - الطلح - الأرتى

## نموذج اختبار

أختارُ الإجابة الصحيحة :

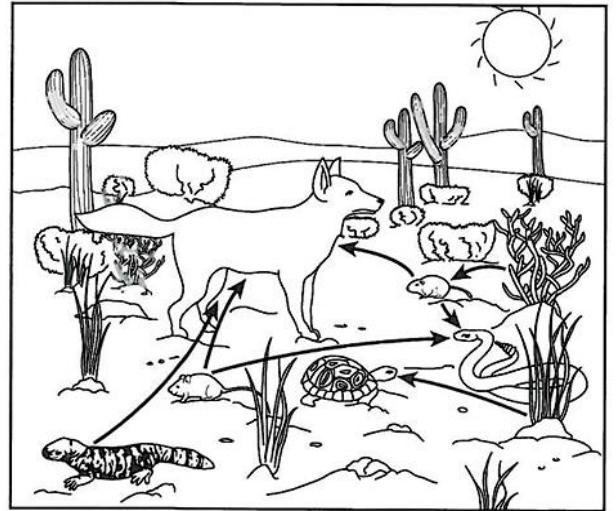
١ أنظرُ إلى الشكلِ الَّذِي يوضحُ موطنَ البركةِ:



أيُّ مما يأتي يعدُّ منَ العواملِ اللاحيويةِ؟

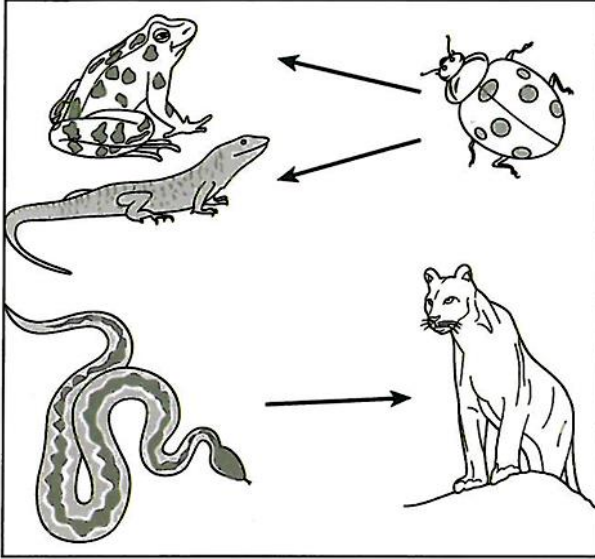
- أ. السلحفاةُ.  
ب. الصخرُ.  
ج. العشبُ.  
د. الطائرُ.

٢ أيُّ الحيواناتِ التاليةِ ينافسُ الذئبُ في الشبكةِ الغذائيةِ أدناه؟



- أ. السحليةُ.  
ب. الفأرُ.  
ج. السلحفاةُ.  
د. الأفعى المجلجلةُ.

٣ أنظرُ إلى الشكلِ أدناه.



أيُّ ممَّا يلي يصفُ انتقالَ الطاقةِ؟

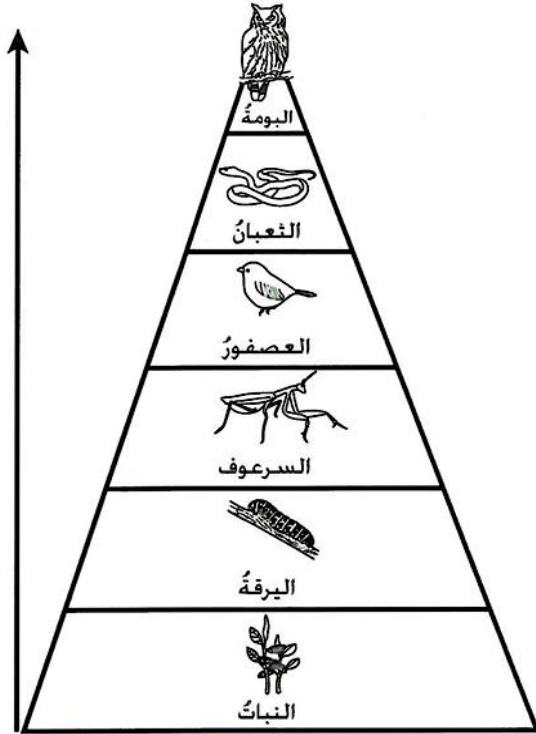
- أ. منَ الخنفساءِ إلى الضفدعِ.  
ب. منَ الضفدعِ إلى الثعبانِ.  
ج. منَ الأسدِ إلى الثعبانِ.  
د. منَ الأسدِ إلى الضفدعِ.

٤ وُضِعَ قانونٌ لحمايةِ الأنواعِ المهددةِ بالانقراضِ. ماذا تتوقَّعُ أن يكونَ نصُّ القانونِ؟

- أ. منعُ صيدِ جميعِ أنواعِ المخلوقاتِ الحيةِ.  
ب. السماحُ بصيدِ المخلوقاتِ الحيةِ المهددةِ بالانقراضِ.  
ج. توفيرُ الحمايةِ للمخلوقاتِ الحيةِ المهددةِ بالانقراضِ.  
د. منعُ هجرةِ الطيورِ.

## نموذج اختبار

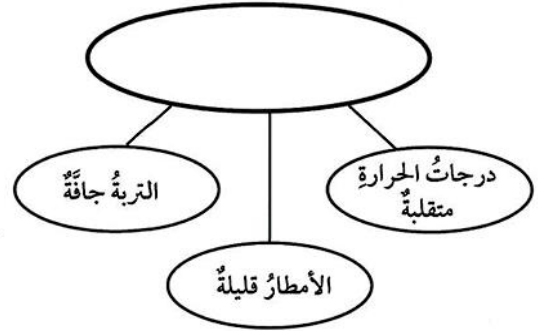
٧ أنظر إلى الهرم الغذائي في الشكل أدناه.



أتوقع ما يحدث لكل من البومة السرعوف عندما تموت جميع العصافير في البيئة؟ أوضح توقعي.

تزداد أعداد السرعوف بكميات كبيرة؛ لأنه لن توجد عصافير تتغذى على السرعوف وتقل أعداد البومة بشكل قد يؤدي إلى الانقراض؛ لأن الثعابين لن تجد عصافير تتغذى عليها وتختفي ولن تجد البومة ثعابين تتغذى عليها.

٥ أنظر إلى الخريطة المفاهيمية التالية: أي الأنظمة البيئية يمكن وضعه في الفراغ؟



- أ. منطقة الغابات  
ب. الصحراء  
ج. المنطقة العشبية  
د. التندرا

٦ أنظر إلى الخريطة الموضحة في الشكل أدناه.



فيم استخدمت هذه الخريطة؟

- أ. توقع حالة الطقس في منطقة ما.  
ب. توزيع المناطق الحيوية في جزء من العالم.  
ج. توزيع اليابسة والمحيطات والبحيرات في العالم.  
د. تعلم المستهلكات في المناطق.



أكمل كلاً من الجمل التالية بالكلمة المناسبة:

الريّ

موارد الأرض

الصخور النارية

المعدن

المياه الجوفية

الصخور المتحولة

- ١ الرخام نوعٌ من أنواع الصخور المتحولة.
- ٢ تسمى المادة التي تشكّل الصخور المعدن.
- ٣ المواد الموجودة في الطبيعة والتي يستخدمها الناس تسمى موارد الأرض.
- ٤ كثيرٌ من المزارعين يعتمدون على الريّ لإيصال الماء إلى محاصيلهم.
- ٥ يحفرُ الناس حفراً عميقةً للوصول إلى المياه الجوفية، تسمى الآبار.
- ٦ الصخور التي تنتج عن تبريد الماجما تسمى الصخور النارية.

### ملخص مصور

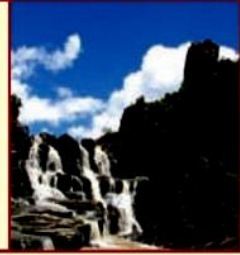
#### الدرس الأول:

الصخور مكوّنة من المعادن، والتربة مكوّنة من فئات الصخور ومواد أخرى.



#### الدرس الثاني:

يتجمّع الماء على سطح الأرض وفي باطنها، ويخترن ثم يستعمل بطرق متعددة.



### المطويات أنظّم أفكارك

أنصق المطويات التي عملتها في كل درس على ورقة كبيرة مقوّاة. أستعين بهذه المطويات في مراجعة ما تعلمته في هذا الفصل.

المعادن	الصخور	موارد الأرض

أشكال المياه العذبة.	من أين نحصل على مياه الشرب؟	تلوث المياه

## نموذج اختبار

أختار الإجابة الصحيحة:

١ أي المعادن التالية أكثر ليونة؟

مقياسُ القساوة	
المعدن	القساوة
جبسيوم	٢
كالسيت	٣
كوارتز	٧
ألماس	١٠

أ. الألماس.

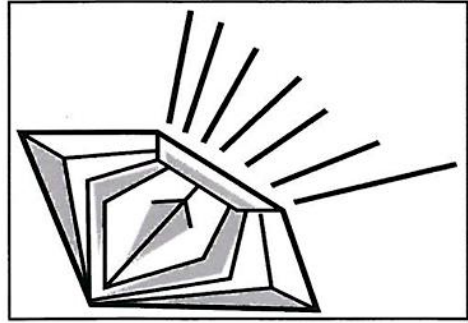
ب. الكوارتز

ج. الجبسيوم.

د. الكالسيت.

٢ أنظر إلى الماسة الموضحة في الشكل أدناه.

إلى أي مجموعة تنتمي هذه الماسة؟



أ. المصادر المتجددة.

ب. الوقود الأحفوري.

ج. مواد البناء.

د. مورد معدني.

٣ أي الخصائص التالية تساعدنا على تعرّف

المعادن؟

أ. البريق.

ب. الحجم والقدرة على الطفو

ج. الوزن والشكل.

د. الشكل والعرض.

٤ أي النشاطات التالية لها تأثير سلبي في البيئة؟

أ. تسميد التربة.

ب. حفظ الموارد الطبيعية.

ج. إعادة تدوير الورق.

د. حرق الوقود الأحفوري.

٥ معظم بقايا النباتات والحيوانات الميتة توجد

في:

أ. الصخور المتحولة.

ب. الصخور الرسوبية.

ج. الصخور النارية.

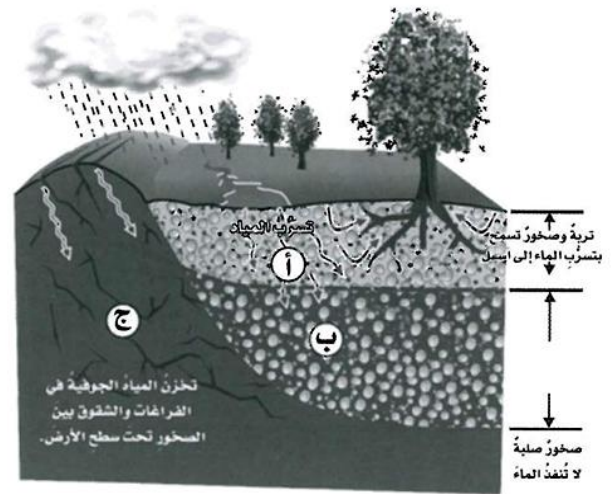
د. المعادن.

٦ الصخرُ الذي يتكوّنُ من حبيباتٍ معادنٍ كبيرةٍ وواضحةٍ هو:

- أ. الصخرُ الرسوبيُّ.
- ب. زجاجُ بركانيُّ.
- ج. الصخرُ المتحولُ.
- د. الصخرُ الجرانيتُ.

أجيبُ عن الأسئلةِ التاليةِ :

يوضِّحُ الشكلُ أدناه كيفَ تتسرَّبُ المياهُ من سطحِ الأرضِ، وتُخزَّنُ في الطبقاتِ السفليةِ. أستخدمُ الشكلَ في الإجابةِ عن السؤالينِ .....



٧ أصبُ طبيعةَ الصخورِ والتربةِ في الطبقةِ أ.

تربة وصخور لها فراغات تسمح بتسرب الماء لأسفل

٨ أفسِّرُ لماذا اختزنَ الماءُ في الطبقةِ ب وتجمَّعَ فيها، ولم يتسرَّبَ من الطبقةِ ج؟

لأنها صخور صلبة لا تنفذ الماء كما أن تخزن

المياه الجوفية في الطبقة ج في الفراغات

والشقوق بين الصخور تحت سطح الأرض.