

المادة : لغة عربية .

الصف : رابع .

الفصل الدراسي الثاني .

الوحدة السادسة : عالم الطيور والحشرات .

المكون : الظاهرة الإملائية .

الموضوع : رسم الهمزة المتطرفة .

ورقة نشاط (3)



اسم المجموعة :

الاستراتيجية : استراتيجية الدقيقة الواحدة .

الهدف : أن تصل الطالبة الحروف لتكون كلمة منتهية بهمزة متطرفة .

الزمن : دقيقة .

آلية التنفيذ : جماعي .

صغيرتي المبدعة بالتعاون مع مجموعتك :

- صلى الحروف لتكوني منها كلمات ذات معنى مراعية رسم الهمزة المتطرفة بصورتها الصحيحة كما في النموذج الذي أمامك :

almanahj.com/sa

• ت - ب - ا - ط - ء

تَبَّاطُؤْ

• ت - ك - ا - ف - ء

• مُ - ت - ك - ف - ء

• ت - ك - ا - ف - ء

• ك - ف - ء



أنتن رائعات يا صغيراتي

الفصل الدراسي الثاني.
المكون :الظاهرة الإملائية.

الصف : رابع .

المادة : لغة عربية .

الوحدة السادسة : عالم الطيور والحشرات .

الموضوع : رسم الهمزة المتطرفة .

ورقة نشاط (4)

اسم المجموعة :

الاستراتيجية : استراتيجية العصف الذهني. (مهارة الانطلاق)

الهدف : أن تدون الطالبة أكبر عدد من الكلمات المنتهية بهمزة متطرفة

الزمن : ثلاث دقائق . آلية التنفيذ : جماعي .

صغيرتي الذكية بالتعاون مع مجموعتك اكتبي أكبر عدد ممكن من الكلمات المنتهية بهمزة متطرفة كما في المثال :

تتهياً	ناشئ	لؤلؤ	دفاء	سماء	سوء	شئء
almanahj.com/sa						



أنتن رائعات

المادة : لغة عربية .
الصف : رابع .
الفصل الدراسي الثاني .
الوحدة السادسة : عالم الطيور والحشرات .
المكون : الظاهرة الإملائية .
الموضوع : رسم الهمزة المتطرفة .

ورقة نشاط (5)

اسم المجموعة : الاستراتيجية : استراتيجية أعواد المتلجات .

الهدف : أن ترسم الطالبة الهمزة المتطرفة رسماً صحيحاً .

الزمن : دقيقة .
آلية التنفيذ : فردي .

طالبتي الملاحظة ساعدي الهمزة المتطرفة لتسكن في مكانها الصحيح (ئ - أ و - ء)

1- توض المؤمن لأداء الصلاة .

2- شاط البحر نظيف .

3- أنت تجر على قول الحق .

4- تناول الغذا الصحي .



المادة : لغة عربية .
الصف : رابع .
الفصل الدراسي الثاني .
الوحدة السادسة : عالم الطيور والحشرات .
المكون : الظاهرة الإملائية .
الموضوع : رسم الهمزة المتطرفة .
ورقة نشاط (1)

اسم المجموعة : الاستراتيجية : استراتيجية خرائط المفاهيم .
الهدف : أن تصمم الطالبة خريطة معرفية لقاعدة رسم الهمزة المتطرفة .
الزمن : ثلاث دقائق .
آلية التنفيذ : جماعي .

طالبتي المبدعة بالتعاون مع مجموعتك صممي خريطة مفاهيم لدرس اليوم الهمزة المتطرفة .

almanahj.com/sa



أنتن رائعات
يا صغيراتي

الوحدة السادسة : عالم الطيور والحشرات .

الفصل الدراسي الثاني .
الموضوع : رسم الهمزة المتطرفة .
ورقة نشاط (2)

الصف : رابع .

المادة : لغة عربية .
المكون : الظاهرة الإملائية .

الاستراتيجية : استراتيجية المفاهيم الكرتونية .
آلية التنفيذ : جماعي .

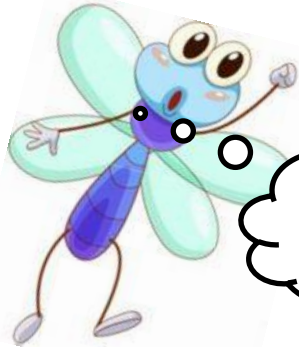
اسم المجموعة :
الزمن : دقيقة واحدة
الهدف : أن تختار الطالبة الإجابة الصحيحة لرسم الهمزة المتطرفة .

لماذا كتبت الهمزة على الألف ؟



لأن الحرف
قبلها مضموما

هدأ - أنشأ -
توضأ - أنبأ



لأن الحرف
قبلها مفتوحا

مع من تتفقين فسري إجابتك ؟



لأن الحرف
قبلها ساكنا



لأن الحرف
قبلها مكسورا

المادة : لغة عربية .
المكون : الظاهرة الإملائية .

الصف : رابع .

الفصل الدراسي الثاني .
الموضوع : رسم الهمزة المتطرفة .

الوحدة السادسة : عالم الطيور والحشرات .

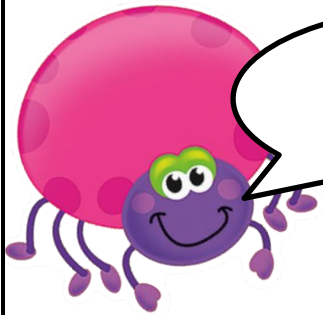
ورقة نشاط (2)

الاسم المجموعة :
الاستراتيجية : استراتيجية المفاهيم الكرتونية .

الزمن : دقيقة واحدة .
الهدف : أن تختار الطالبة الإجابة الصحيحة لرسم الهمزة المتطرفة .

آلية التنفيذ : جماعي .

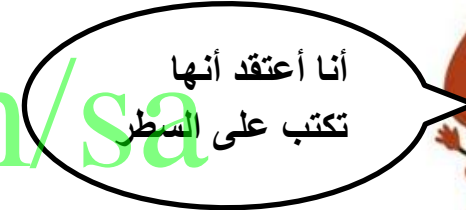
أنا أعتقد أنها تكتب على الياء



أنا أعتقد أنها تكتب على الياء



أين تكتب الهمزة المتطرفة
في جمع كلمة ميناء ؟



أنا أعتقد أنها تكتب على السطر



أنا أعتقد أنها تكتب على الواو



أنا أعتقد أنها تكتب على الألف

ماذا تعتقد أنت فسري إجابتك ؟