

تم تحميل هذا الملف من موقع المناهج السعودية



موقع المناهج المنهاج السعودي

*للحصول على أوراق عمل لجميع الصفوف وجميع المواد اضغط هنا

<https://www.almanahj.com/sa>

* للحصول على أوراق عمل لجميع مواد الصف الثالث اضغط هنا

<https://almanahj.com/sa/3>

* للحصول على جميع أوراق الصف الثالث في مادة علوم ولجميع الفصول, اضغط هنا

<https://almanahj.com/sa/3science>

* للحصول على أوراق عمل لجميع مواد الصف الثالث في مادة علوم الخاصة بـ الفصل الثاني اضغط هنا

<https://www.almanahj.com/sa/3science2>

* لتحميل كتب جميع المواد في جميع الفصول للـ الصف الثالث اضغط هنا

<https://www.almanahj.com/sa/grade3>

للحصول على جميع روابط الصفوف على تلغرام وفيسبوك من قنوات وصفحات: اضغط هنا

<https://t.me/sacourse>



المادة : العلوم

الصف : الثالث الابتدائي

ورقة عمل

(١)

اسم الطالب

التاريخ : / / ٢٠١٨ م

السؤال الأول :

علل لما يأتي تعليلا علميا صحيحا

١- جذور النباتات التي تعيش في الصحراء تكون طويلة ؟

.....

٢- لا تصلح التربة الرملية للزراعة ؟

.....

٣- يحتاج المزارعين الي زراعة اشجار ضخمة حول مزارعهم

.....

السؤال الثاني :

ضع علامة (√) امام العبارة الصحيحة وعلامة (×) امام العبارة الغير

صحيحة:

- ١- التربة الرملية لها القدرة على الاحتفاظ بالماء ()
 - ٢- التربة الطينية اسرع تسريبا للماء من التربة الصخرية ()
 - ٣- اوراق نباتات الصحراء تكون عريضة ()
 - ٤- الجبل جزء مرتفع عن سطح الارض دائما مرتفع عن التل ()
- السؤال الثالث . اكمل العبارات التالية بما يناسبها علميا .

- ١- يتكون سطح دولة الكويت من سهول.....تتخللها بعض التلال .
- ٢- نبات من النباتات الطبيعية التي تنمو في دولة الكويت.
- ٣- من الصفات الاساسية التي ساعدت النباتات الصحراوية على النمو.....
- ٤- النباتات تعيش اكثر من سنتين وتستطيع النمو في كل الفصول

السؤال الرابع : رتب حجم حبيبات التربة تصاعديا من الاصغر الى الاكبر حجما ؟
تربة رملية - تربة صخرية - تربة طينية

.....

8:13 م

ملاحظات ولي الأمر:



١١٢ من ١٣٧٨
١٢٥٣٩ من ١٢٥٤٣



السؤال الأول: اشرح الإجابة الصحيحة بوضع دائرة

- ١- أوراق النباتات في دولة الكويت .
- | | | | |
|-------|--------|-------|-----------|
| كبيرة | متوسطة | صغيرة | كبيرة جدا |
|-------|--------|-------|-----------|
- ٢- من النباتات المعمرة والتي تنمو لها أزهار صفراء
- | | | | |
|-------|----------|--------|--------|
| الرمث | الحويذان | التندا | العرفج |
|-------|----------|--------|--------|
- ٣- النباتات المعمرة تنمو
- | | | | |
|-----------|------------|------------|------------|
| فصل الصيف | فصل الشتاء | طوال السنة | فصل الخريف |
|-----------|------------|------------|------------|
- ٤- تنمو النباتات في بلادى في تربة
- | | | | |
|------|------|-------|-------|
| رطبة | جافة | رملية | صخرية |
|------|------|-------|-------|

السؤال الثاني : ضع علامة (√) أمام العبارة الصحيحة وعلامة (x) أمام العبارة الغير صحيحة:

- ١- النباتات في دولة الكويت كثيرة . ()
- ٢- جذور النباتات الصحراوية تكون طويلة . ()
- ٣- النباتات الصحراوية الحولية تنمو قبل هطول الامطار . ()
- ٤- تنمو النباتات المعمرة طوال السنة . ()
- ٥- الرياح القوية من أسباب قلة النباتات . ()
- ٦- النباتات في بلادى تفقد الماء سريعا . ()
- ٧- تتحمل الأوراق في بلادى درجات الحرارة العالية . ()
- ٨- تنمو النباتات في بلاد الكويت في بيئة رطبة وفيرة الماء . ()

√





السؤال الثالث اختر من عبارات المجموعة أ أو ب التي تناسب ما بينكما من عبارات المجموعة ب

الرقم	المجموعة أ	المجموعة ب
	- من أشكال سطح الأرض في بلادى	١- الجبال ٢- التلال
	- التربة تتميز بأن حبيباتها	٣- كبيرة الحجم ٤- متوسطة الحجم

السؤال الرابع : علل لما يأتي

١- التربة في بلادى لا تحتفظ بالماء .

٢- حاجة المزارعين الى زراعة الأشجار الضخمة حول مزارعهم .

٣- التربة في دولة الكويت غير صالحة للزراعة .

السؤال الخامس :- أكمل الجمل الآتية

١- من أشكال سطح الأرض تلال و و

٢- التربة تتميز بأن حبيباتها الحجم و مفككة

الرقم	العمود (أ)	العمود (ب)
	- من أشكال سطح الأرض في بلادى	١- الجبال ٢- التلال
	- التربة تتميز بأن حبيباتها	٣- كبيرة الحجم ٤- متوسطة الحجم

السؤال الرابع : علل لما يأتي

١- التربة في بلادى لا تحتفظ بالماء .

.....

٢- حاجة المزارعين الى زراعة الأشجار الضخمة حول مزارعهم.

.....

٣- التربة في دولة الكويت غير صالحة للزراعة.

.....

السؤال الخامس :- أكمل الجمل الآتية

١- من أشكال سطح الأرض تلال و و

٢- التربة تتميز بأن حبيباتها الحجم و مفككة



المادة : العلوم

الصف : الثالث الابتدائي

ورقة عمل

(١)

اسم الطالب

التاريخ : / / ٢٠١٨ م

السؤال الأول :

علل لما يأتي تعليلا علميا صحيحا

١- جذور النباتات التي تعيش في الصحراء تكون طويلة ؟

.....

٢- لا تصلح التربة الرملية للزراعة ؟

.....

٣- يحتاج المزارعين الي زراعة اشجار ضخمة حول مزارعهم

.....

السؤال الثاني :

ضع علامة (√) امام العبارة الصحيحة وعلامة (×) امام العبارة الغير

صحيحة:

١- التربة الرملية لها القدرة على الاحتفاظ بالماء ()

()

٢- التربة الطينية اسرع تسريبا للماء من التربة الصخرية ()

()

٣- اوراق نباتات الصحراء تكون عريضة ()

()

٤- الجبل جزء مرتفع عن سطح الارض دائما مرتفع عن التل ()

()

السؤال الثالث . اكمل العبارات التالية بما يناسبها علميا .

١- يتكون سطح دولة الكويت من سهول.....تتخللها بعض التلال .

٢- نباتمن النباتات الطبيعية التي تنمو في دولة الكويت.

٣- من الصفات الاساسية التي ساعدت النباتات الصحراوية على النمو.....

٤- النباتاتتعيش اكثر من سنتين وتستطيع النمو في كل الفصول

السؤال الرابع : رتب حجم حبيبات التربة تصاعديا من الاصغر الى الاكبر حجما ؟

تربة رملية - تربة صخرية - تربة طينية

.....

ما هي خصائص سطح الأرض في بلادنا

ضع علامة (√) أمام العبارة الصحيحة وعلامة (x) أمام العبارة غير الصحيحة :

- ()
()
()

- ١- يتكون سطح نوبة الكويت من سهول رملية مستوية
٢- يوجد على السهول تلال متوسطة الارتفاع
٣- توجد هضبة الأحمدية جنوب شرق الكويت

اختر الإجابة الصحيحة من بين الإجابات التالية :

١- منطقة مرتفعة ومستوية فوق سطح الأرض هي :

(التل - الهضبة - الجبل - السهل)

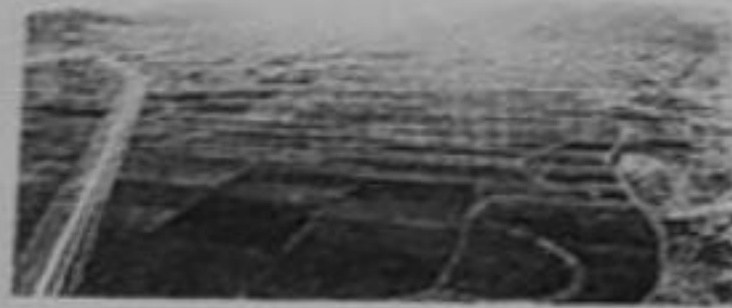
٢- أرض منخفضة ومستوية تسمى :

(التل - الهضبة - الجبل - السهل)

ضع البيانات على الرسم :



(.....)



(.....)



(.....)



(.....)



(.....)



١١٣ من ١٣٧٨



السؤال الأول أكثر الإجابات الصحيحة بوضع دائرة

١. نوع التربة في دولة الكويت .

رملية

طينية

طميية

صخرية

٢ - من خصائص سطح الأرض في دولة الكويت وجود كل ما يأتي ما عدا .

تلال

سهول

جبال

هضاب

٣- التربة في بلادى تتميز بان حبيباتها ومفككة

صغيره الحجم

كبيرة الحجم

متوسطة الحجم

متماسكة

٤- السهول في دولة الكويت تكون

مرتفعه جدا

مستوية

منخفضة

مرتفعة

السؤال الثاني : ضع علامة (√) أمام العبارة الصحيحة وعلامة (x) أمام العبارة الغير صحيحة:

١- الصخور في دولة الكويت تختلف بخصائصها .

()

٢- من أشكال سطح الأرض في بلادى السهول .

()

٣- التلال مرتفعه جدا في دولة الكويت .

()

٤- السهول تكون مستوية ورملية .

()

٥- الهضاب تكون أقل ارتفاعا من الجبال .

()

٦- التربة في دولة الكويت تتميز بأنها طينية صالحة للزراعة.

()

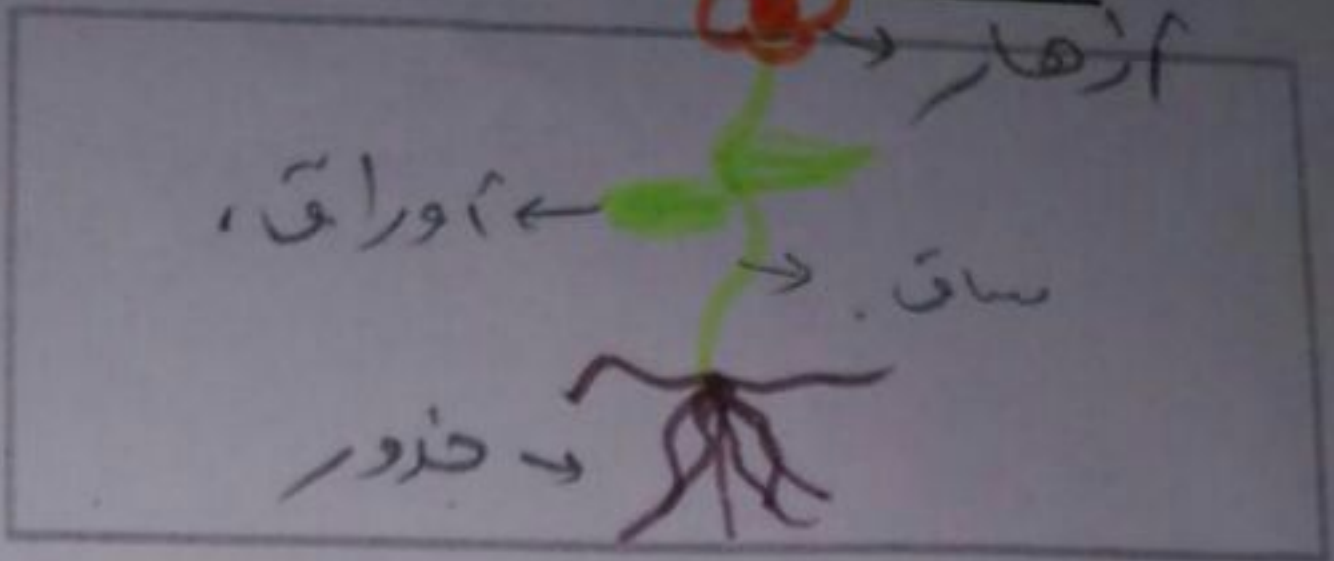
٧- التربة في بلادى تتميز بان حبيباتها كبيرة الحجم ومفككة.

()

ص ٢٤

عنوان الدرس: النباتات في الصحراء

ارسمي اجزاء النبات واذكري اجزائها ثم لونيها.



ص ٢٦

عنوان الدرس: تنوع نباتات الصحراء في بلادي

توزيع اوراق للمجموعات بالحصه .

ص ٢٨

عنوان الدرس: ماهي المشاكل المعيقه للزراعه؟

حشي من النت عن طرق استصلاح الاراضي الزراعيه..... ثم الصقيها او اكتبها .

..... و.....

توزيع الصور الجيد

تقليل طوحه التربه



مدرسه بشيره بنت النعمان الابتدائيه بنات

اكملى الجزء الناقص من الرسم :-

