

وزارة التربية  
الإدارة العامة لمنطقة مبارك الكبير التعليمية  
مدرسة معاذة العدوية الابتدائية بنات  
قسم العلوم



# مذكرة للصف الخامس الوحدة الثانية

WWW.KweduFiles.Com  
جسم الإنسان



مديرة المدرسة  
سعاد العازمي

رئيسة القسم  
سعاد العجمي



## الوحدة الثانية :جسم الإنسان الفصل الأول ( الجهاز الهضمي والجهاز الدوري والعصبي )



السؤال الأول : اختاري الإجابة الصحيحة علمياً لكل من العبارات التالية وذلك بوضع علامة

( √ ) في المربع المقابل :

- ١- جزء من أجزاء الجهاز الهضمي ينقل الطعام من الفم إلى المعدة :  
 الأمعاء الدقيقة  الأمعاء الغليظة  المرئ  الفم
- ٢- تتم معظم عملية الهضم في :  
 المعدة  الفم  الأمعاء الدقيقة
- ٣- أكل أحمد قطعة تفاحة كيف سيكون مسارها عبر الجهاز الهضمي بالترتيب :

- المرئ - الأمعاء الدقيقة - الأمعاء الغليظة - الفم - المعدة .  
 الفم - المرئ - المعدة - الأمعاء الدقيقة - الأمعاء الغليظة .  
 المعدة - الفم - الأمعاء الغليظة - المرئ - الأمعاء الدقيقة .

٤- من أعضاء الحس:  
 القلب  الأنف  المعدة

٥- عندما تتناول طعامك يعمل أنفك ولسانك معا ويرسلان معلومات عن نكهة الطعام ل.....:  
 العين  الدماغ  القلب

٦- الوحدة الأساسية في الجهاز العصبي هي :  
 العين  الخلية العصبية  كرات الدم الحمراء

السؤال الثاني : اكتبي بين القوسين الاسم أو المصطلح العلمي الذي تدل عليه كل من العبارات التالية:

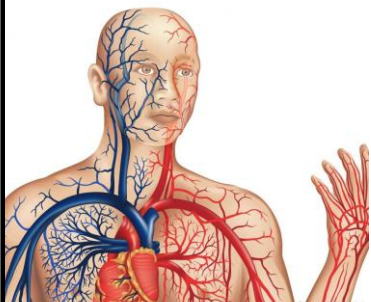
- ١- سائل في الفم يرطب الطعام الممضوغ وتبدأ به عملية الهضم. ( اللعاب )  
٢- الأنبوب الذي ينقل الطعام و السوائل من الفم إلى المعدة. ( المريء )  
٣- عضو في الجهاز الهضمي تتم فيه عملية الهضم . ( الأمعاء الدقيقة )  
٤- مادة كيماوية تساعد جهازك الهضمي على تحويل الطعام إلى مغذيات ( الانزيم )  
٥- مادة يستخدمها الجسم لتوليد الطاقة ونمو و إصلاح التالف من الخلايا ( مغذيات )

**السؤال الثالث :** أكتبي بين القوسين كلمة ( صحيحة ) أمام العبارة الصحيحة وكلمة ( خطأ ) أمام العبارة غير الصحيحة في كل مما يأتي :

- ١ - يتم إفراز اللعاب في المعدة أثناء عملية الهضم . ( × )
- ٢ - الصمامات تمنع الدم من الارتداد إلى الوراء. ( ✓ )
- ٣ - الشريان وعاء دموي يسمح بانتقال الدم من أجزاء الجسم إلى القلب . ( × )
- ٤ - تنتقل الرسائل من مختلف أجزاء الجسم عن طريق الحبل الشوكي . ( × )
- ٥ - تجمع الخلايا العصبية المعلومات وتنقلها إلى خلايا عصبية أخرى . ( ✓ )
- ٦ - النهايات العصبية متشابهة في جسم الإنسان . ( × )
- ٧ - للبراعم الذوق خلايا عصبية تجمع معلومات عن ٣ أنواع للمذاق . ( × )
- ٨ - القزحية حلقة عضلية تغير في حجم البؤبؤ.

**السؤال الرابع :** أكملني كل من العبارات التالية بما يناسبها علمياً:

- ١- تنتقل المعلومات من خلية عصبية إلى خلية عصبية أخرى عن طريق **النهاية العصبية**
- ٢- تنتقل المعلومات التي تجمعها الخلايا العصبية في أعضاء الحواس المختلفة عبر الأعصاب إلى **الدماغ**
- ٣- التجمعات الموجودة حول قواعد النتوءات الصغيرة في اللسان تسمى **براعم الذوق**
- ٤- تجمع الخلايا العصبية في العين المعلومات عن **الضوء** الذي يقع عليها .
- ٥- جزء في العين يقع في وسط القزحية هو **البؤبؤ** الأسود اللون
- ٦- الطبقة الرقيقة من الخلايا العصبية في الجانب الخلفي من العين هي **الشبكية**
- ٧- تجمع الخلايا العصبية المعلومات عن الضوء ثم ترسل رسالة للدماغ بواسطة **العصب البصري**
- ٨- الجزء الشفاف الموجود وراء البؤبؤ هو **العدسة**
- ٩- الجزء السائل في الدم نسميه **البلازما**

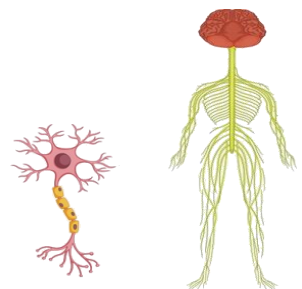
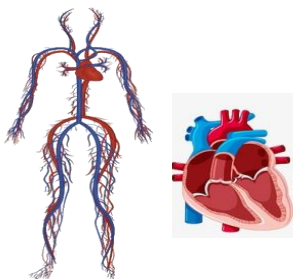


**السؤال الخامس :** اكتب بين القوسين الاسم أو المصطلح العلمي الذي تدل عليه كل من العبارات التالية:

- ١- سائل في الفم يربط الطعام الممضوغ وتبدأ به عملية الهضم. ( اللعاب )
- ٢- الأنبوب الذي ينقل الطعام و السوائل من الفم إلى المعدة. ( المريء )
- ٣- نوع من خلايا الدم تقاوم الجراثيم . ( كريات الدم البيضاء )
- ٤- وعاء دموي دقيق ذو جدران رقيقة يمر عبرها الأكسجين و المغذيات ( شعيرة دموية )
- ٥- خلية تجمع معلومات في الجسم و تنقلها ( خلية عصبية )
- ٦- فروع دقيقة توجد في نهاية الخلايا العصبية. ( نهاية عصبية )
- ٧- فقرات تغلف الحبل الشوكي و تحميه. ( العمود الفقاري )
- ٨- عضو طري متعرج تحميه عظام الجمجمة. ( الدماغ )

**السؤال السادس :** في الجدول التالي اختاري العبارة من المجموعة ( ب ) واكتبي رقمها أمام ما يناسبها من عبارات المجموعة ( أ ) :

( ب )	( أ )	
١-العصب ٢-النهايات العصبية ٣-أعضاء الحس ٤-الحبل الشوكي	-فروع دقيقة تجمع المعلومات من الخلايا العصبية الأخرى -حزمة من الخلايا العصبية -أجزاء لها خلايا عصبية تجمع المعلومات من حولنا -حزمة من الأعصاب تصل الدماغ الأعصاب المنتشرة بالجسم	( ٢ ) ( ١ ) ( ٣ ) ( ٤ )
١-القرنية ٢-الشبكية ٣-العدسة ٤_البؤبؤ	- فتحة تمرر الضوء إلى داخل العين - طبقة رقيقة من الخلايا العصبية توجد في الجانب الخلفي من العين - حلقة عضلية تغير في حجم البؤبؤ على حسب كمية الضوء - طبقة شفافة تكسر الضوء عند مروره من خلالها	( ٤ ) ( ٢ ) ( ١ ) ( ٣ )
١-الأمعاء الدقيقة ٢-إنزيم ٣-المغذيات	-يتم فيه معظم عملية هضم الطعام -مادة كيميائية تساعد الجهاز الهضمي على تحويل الطعام إلى مغذيات -مواد في الطعام يستخدمها الجسم لتوليد الطاقة	( ١ ) ( ٢ ) ( ٣ )
١- صفيحات ٢-بلازما ٣-الوريد	- ينقل الدم من أجزاء الجسم إلى القلب - أجزاء دقيقة في خلايا الدم تساعد على وقف النزيف - جزء سائل من الدم ينقل المغذيات والفضلات	( ٣ ) ( ١ ) ( ٢ )



## السؤال السابع : شرح العلوم: أجبني عن الأسئلة التالية :

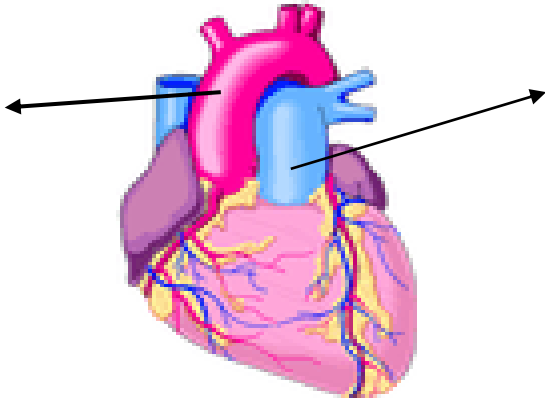
- ١- ما هي عملية الهضم ؟  
تحول الطعام إلى مواد بسيطة بإمكان الجسم أن يستفيد منها .
- ٢- ما هي وظيفة المريء ؟  
ينقل الماء و السوائل من الفم إلى المعدة
- ٣- ما هي فائدة اللعاب في عملية الهضم؟  
يرطب الطعام و يسهل ابتلاعه و يحتوي على انزيم يحول المواد النشوية إلى سكرية
- ٤- اذا دخلت الجراثيم جسم الإنسان . ماذا يحدث ؟  
تحيط كريات الدم البيضاء بالجراثيم و تقضي عليها
- ٥- كيف تتكون القشرة و ما أهميتها ؟  
تتيسر الجلطة و تتشكل القشرة / تساعد القشرة على إبقاء الجراثيم في الخارج
- ٦- ما هي وظيفة المعدة ؟  
تمخض عضلات المعدة الطعام و تخلطه بعصارات هضمية تفرزها بطانة المعدة .
- ٧- كيف يتأثر حجم بؤبؤ العين بالضوء ؟  
يصغر البؤبؤ في الضوء الساطع و يكبر في الضوء الخافت

## السؤال الثامن : علي ما يلي تعليلا علميا سليماً :

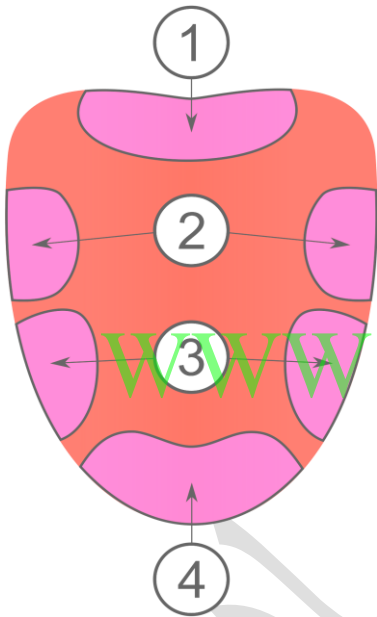
- ١- يقل الاستمتاع بالطعم عندما تكونين مزكومة ؟  
لأنه الدماغ يتلقى معلومات أقل من المعتاد و يبدو الطعام بلا طعم
- ٢- أذناك وعينك أعضاء حس؟  
لأنه لها خلايا خاصة تجمع المعلومات في الجسم و تنقلها إلى الدماغ عن طريق الأعصاب
- ٣- تغير حجم بؤبؤ العين .  
لتمرر الكمية المناسبة من الضوء .



**السؤال التاسع:** اكتب البيانات الناقصة المشار عليها بالسهم على الرسم التالي:

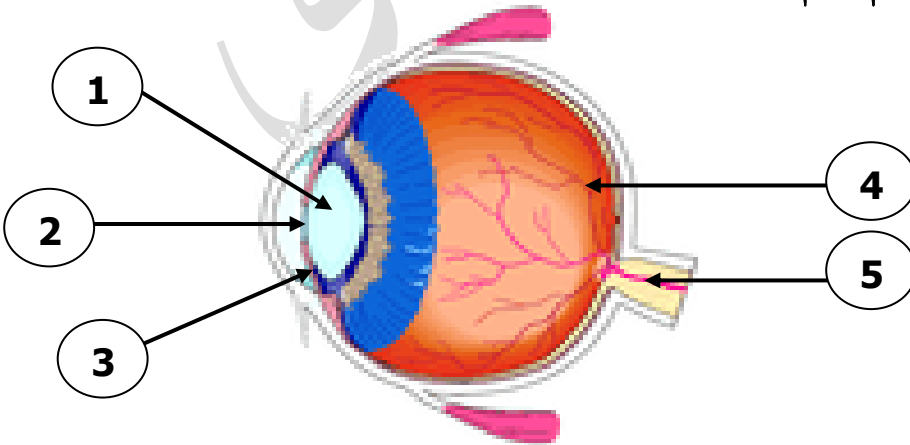


تعرفني على براعم التذوق الأربعة من خلال الرسم



- ..... 1
- ..... 2
- ..... 3
- ..... 4

تعرفني على أجزاء العين على ثم اكتبها أمام الرقم المناسب



- ..... 1
- ..... 2
- ..... 3
- ..... 4
- ..... 5

بالتوفيق و النجاح  
المعلمة منير يوسف الحمادي