

إمتحان نهاية الفترة الدراسية الأولى في مادة العلوم للصف الخامس للعام الدراسي ٢٠١٨-٢٠١٩

المجال : علوم
عدد الأوراق : (٤)
الزمن : ساعة

امتحان نهاية الفترة الدراسية الأولى
للصف الخامس الابتدائي

وزارة التربية
الإدارة العامة للتعليم الخاص
التوجيه الفني للعلوم

العام الدراسي ٢٠١٨-٢٠١٩

أولاً : الأسئلة الموضوعية = ٢٤ درجة

السؤال الأول (أ): اختر الإجابة الصحيحة علمياً بوضع علامة (✓) في المربع المقابل لها فيما يلي : (٥ = ١ × ٥)

١- حيوان ينتمي إلى طائفة البرمائيات :ص ٦١

الدوفين السمندل النعامة الثعبان

٢- سائل في الفم يرطب الطعام الممضوغ وتبدأ به عملية الهضم:ص ١٢٣

الدم البلازما المغذيات اللعاب

٣- ينقل المغذيات والأوكسجين والماء إلى جميع خلايا الجسم :ص ١٢٧

الجهاز الدوري الجهاز العصبي الجهاز التنفسي الجهاز الهضمي

٤- وعاء دموي دقيق ذو جدران رقيقة يمر عبرها الأوكسجين والمغذيات والفضلات:ص ١٢٩

الشريان الوريد الشعيرات الدموية الصمامات

٥- الجزء الملون في العين :ص ١٣٧

القزحية البؤبؤ العدسة الشفافة الشبكية

السؤال الأول (ب): ضع علامة (✓) أمام العبارة الصحيحة وعلامة (x) أمام العبارة غير الصحيحة فيما يلي: (٥ = ١ × ٥):

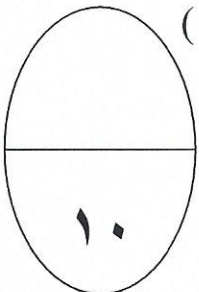
١- يساعد الريش الصغير (الزغب) الطائر على حفظ درجة حرارته . (صح) ص ٦٥

٢- الأنزيم مادة كيميائية تساعد جهازك الهضمي على تحويل الطعام الى المغذيات. (صح) ص ١٢٣

٣- يسير الدم في الأوردة أسرع جريانا منه في الشرايين . (خطأ) ص ١٢٩

٤- براعم الذوق في مقدمة اللسان تجمع معلومات المذاق المر . (خطأ) ص ١٣٨

٥- يقل الاستمتاع بالطعام عند الإصابة بالزكام . ص ١٣٩ (صح)



السؤال الثاني (أ): في الجدول التالي اختر العبارة من (ب) واكتب رقمها أمام ما يناسبها من عبارات المجموعة (أ) (١×٤=٤):

الرقم	القائمة (أ)	القائمة (ب)
(١)	سمك يغطي جسمه قشور دقيقة ص ٦١	١- المزلقان ٢- الجم
(١)	نوع من خلايا الدم يقاوم الجراثيم ص ١٢٧	١- كريات الدم البيضاء ٢- كريات الدم الحمراء
(٢)	يساعد في إنتاج الخلايا الجديدة للجسم ص ١٢٢	١- الفضلات ٢- المغذيات
(١)	عضو طري متعرج داخل الجمجمة ص ١٣٥	١- الدماغ ٢- القلب

السؤال الثاني (ب) : اكتب المصطلح العلمي الدال على كل عبارة من العبارات التالية: (٢ × ٥ = ١٠)

١. حيوانات تتغير درجة حرارتها تبعاً للبيئة المتواجدة فيها. (حيوانات الدم البارد.) ص ٦٠
٢. تحول الطعام إلى مواد بسيطة بإمكان الجسم أن يستفيد منها. (عملية الهضم.) ص ١٢٢
٣. نوع من الأوعية الدموية ينقل الدم من القلب إلى أنحاء الجسم المختلفة. (.. الشريان ..) ص ١٢٨
٤. أجزاء دقيقة من خلايا الدم تساعد على وقف النزيف . (الصفائح ..) ص ١٢٧
٥. فرع دقيق من الخلية العصبية يجمع المعلومات . (نهاية عصبية ..) ص ١٣٣

درجة السؤال الثاني

ثانياً: الأسئلة المقالية = ١٦ درجة

السؤال الثالث (أ): شرح العلوم (٢ × ١ = ٢)

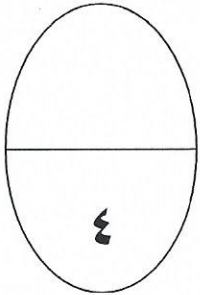
أ. اذكر اثنتين من وظائف الزعانف للسمكة ص ٦١

١- .. تساعد على حفظ توازنها في الماء ٢- تساعد على السباحة وتوجيه الحركة

ب. عدد اثنتين من أجزاء الدم ص ١٢٧

١- ... البلازما - الصفائح .. ٢- كريات الدم البيضاء - كريات الدم الحمراء

السؤال الثالث (ب): قارن بإكمال الجداول التالية : (٢ = ١ × ٢)



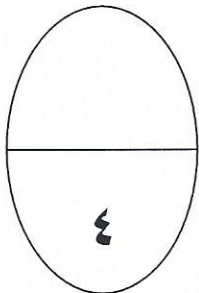
درجة السؤال الثالث

وجه المقارنة	السلحفاة البحرية	حية غارتر	١.
وضع البيض	...خارج الجسم ص ٦٣	...داخل الجسم ص ٦٣	
وجه المقارنة	الأمعاء الدقيقة	الأمعاء الغليظة	٢.
الوظيفة ص ١٢٤	تتم فيه معظم عملية الهضم	تخزن فضلات الطعام الصلبة	

السؤال الرابع (أ): علل لما يأتي تعليلاً علمياً دقيقاً (اذكر السبب) : (٢ = ١ × ٢)

- تشكل الصفائح قشرة على الجلد عندما ينجرح ص ١٢٨
.....تساعد القشرة على ابقاء الجراثيم خارج الجرح - وقف النزيف.....
- يغلف العمود الفقاري الحبل الشوكي ص ١٣٤
.....حتى يحميه من التلف.....

السؤال الرابع (ب): ماذا تتوقع أن يحدث في الحالات التالية : (٢ = ١ × ٢)

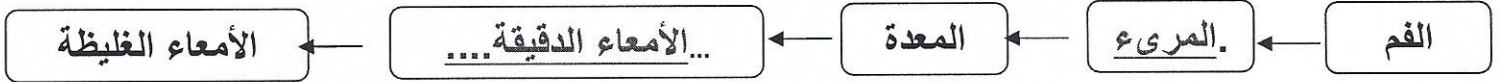


درجة السؤال الرابع

- إذا كانت عظام الطيور غير مجوفة (مصمتة) ص ٦٥
.....لاستطيع الطيران.....
- إذا استقبل بؤبؤ العين ضوءاً خافتاً ص ١٣٧
.....يكبر حجم البؤبؤ.....

السؤال الخامس(أ): اكمل المخطط التالي: (٢ = ١ × ٢)

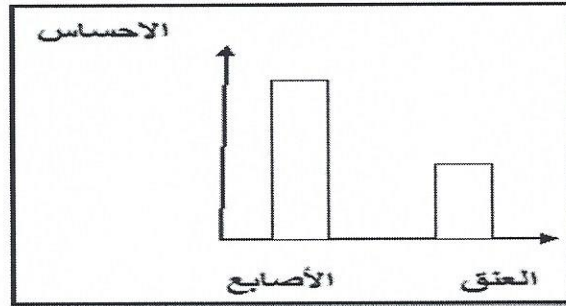
تتبع مسار الطعام أثناء مروره داخل الجهاز الهضمي ص ١٢٤



السؤال الخامس (ب) : التجربة : (٦ = ٢ × ٣)

عند قيامك باستخدام أعواد الأذن لاختبار حساسية أجزاء الجسم في نشاط استقصاء حاسة اللمس

ص ٣٠ كتاب الطالب- ص ٣١ كراس التطبيقات



- الجزء الأكثر إحساساالأصابع ص ١٣٠ ..
 - الجزء الأقل إحساساالعنق ص ١٣٠
 - استنتج الفائدة من أن تكون بعض أجزاء الجسم شديدة الحساسية .
- نقل الاحساس بسرعة والتعرف على الأشياء ص ٣١(كراسة التطبيقات)

