



وزارة التربية

الإدارة العامة لمنطقة الجهراء التعليمية

اختبار نهاية الفصل الدراسي الأول
٢٠١٩ / ٢٠١٨

الصف	الخامس
المادة	العلوم

نموذج إجابته



وزارة التربية
مكتب المدير العام
الإدارة العامة لمنطقة الجهراء التعليمية



وزارة التربية
مكتب المدير العام
الإدارة العامة لمنطقة الجهراء التعليمية

أولاً : الأسئلة الموضوعية (٢٤ درجة)

السؤال الأول : اختر الإجابة الصحيحة علمياً لكل من العبارات التالية بوضع علامة (✓) في المربع

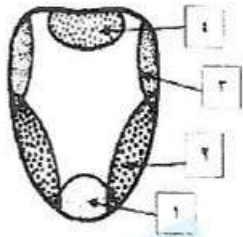
المقابل لها: (١×٥)

١- حيوان يفسس بيضه داخل جسمه: ص ٦٣

الضفدع السمندل حية غارتر السمك

٢- جزء اللسان الذي يجعلك تتذوق القهوة العربية : ص ١٣٨

(١) (٢) (٣) (٤)



٣- يساعد على خلط الطعام الممضوغ باللعباب: ص ١٢٣

الأسنان اللسان الغدد اللعابية المريء

٤- المكان الأكثر حساسية في جسم الانسان هو : ص ١٣٠

العنق الذراع المعصم الأصبع

٥- المسار الصحيح للضوء الساقط على العين : ص ١٣٧

البؤبؤ ← العدسة ← الشبكية العدسة ← الشبكية ← القرنية

البؤبؤ ← العدسة ← القرنية العدسة ← البؤبؤ ← الشبكية

السؤال الثاني: أكتب بين القوسين كلمة (صحيحة) للعبارة الصحيحة وكلمة (خطأ) للعبارة غير الصحيحة في كل مما يأتي: (١×٥)

٥

- ١- الفم يحول الطعام الى سائل غليظ
 - ٢- يتحول الطعام إلى مغذيات عن طريق عملية الهضم .
 - ٣- تصلك المعلومات عن العالم حولك عن طريق حاسة البصر .
 - ٤- البرمانيات تفقد ذيلها عندما تكبر مثل السمندل والضفدع
 - ٥- تسلك كريات الدم الحمراء في الشريان في صف فردي
- (خطأ) ص ١٢٤
(صحيحة) ص ١٢٢
(صحيحة) ص ١٣٧
(خطأ) ص ٦١
(خطأ) ص ١٢٩

السؤال الثالث : أكتب بين القوسين الاسم أو المصطلح العلمي الدال على كل عبارة من العبارات التالية:

١٠

- ١- حيوان فقاري يعيش جزءاً من حياته في الماء والجزء الآخر على البر .
 - ٢- مادة كيميائية تساعد جهازك الهضمي على تحويل الطعام إلى مغذيات .
 - ٣- الجزء السائل من الدم الذي ينقل المغذيات والفضلات وكريات الدم .
 - ٤- خلية تجمع معلومات في الجسم وتنقلها.
 - ٥- الأنبوب الذي ينقل الطعام والسوائل من الفم إلى المعدة.
- (برماني) ص ٦١
(أنزيم) ص ١٢٣
(البلازما) ص ١٢٧
(الخلية العصبية) ص ١٣٢
(المريء) ص ١٢٣

السؤال الرابع : في الجدول التالي اختر العبارة من المجموعة (ب) واكتب رقمها أمام ما يناسبها من عبارات المجموعة (أ) : (١×٤)

٤

الرقم	المجموعة (أ)	المجموعة (ب)
(٣)	أكبر الحيوانات اللبونه. ص ٦٦	١- الفيل ٢- الخفاش ٣- الحوت
(٢)	حيوان لبون يستطيع الطيران . ص ٦٦	
(٤)	عند حدوث جرح تتكون الجلطة بتجمع ص ١٢٩	٤- الصفائح ٥- كريات الدم الحمراء
(٦)	عدم تنظيف الجرح ينتج القيح والصدید بسبب موت ص ١٢٩	٦- كريات الدم البيضاء

ثانياً: الأسئلة المقالية (١٦) درجة

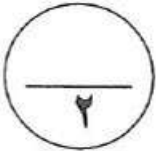


السؤال الخامس : شرح العلوم اجيب عما يلي : (١×٢)

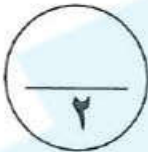
١- أذكر اثنين من أعضاء الحس في جسم الانسان. ص ١٣٢
 أ.الجلد أو الأذن.....
 ب.الأنف أو العينين أو اللسان.....

٢- عدد اثنين من المعلومات العصبية التي تجمعها النهايات العصبية المختلفة في جلدك. ص ١٣٣
 أ.الضغط أو الحرارة أو النكهة....
 ب.الضوء أو الصوت أو الرائحة.....

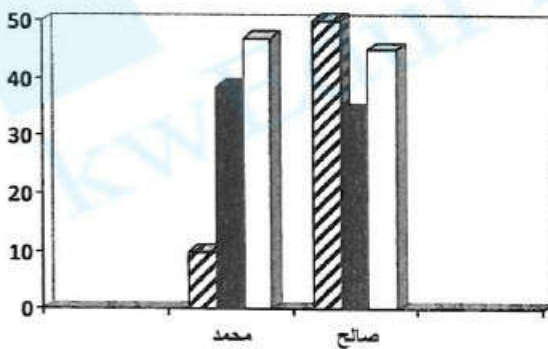
السؤال السادس : ١- قابل (أوجه الشبه) بين كل من : (١×٢)



التمساح ص ٦٢	الضفدع ص ٦١	وجه المقابلة (أوجه التشابه)
١ حيوان فقاري أو ذوات الدم البارد ٢- يتكاثر بالبيض		
٦٢ ص أكل النمل الشوكي	٦١ ص خلد الماء البطي	وجه المقابلة (أوجه التشابه)
١- حيوان فقاري أو ذوات الدم الحار ٢- يتكاثر بالبيض أو حيوان لبون		



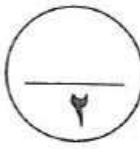
٢- بعد قراءة الرسم البياني الذي أمامك . أجب عما يلي : ص ١٢٧



نتيجة تحليل الدم للأخوان صالح ومحمد
 برأيك من مقاومته للأمراض أقل
 محمد

لماذا ؟ قلة كريات الدم البيضاء المقاومه للجراثيم

السؤال السابع: ماذا يحدث في الحالات التالية : (١×٢)



١- عند تمرير ضوء ساطع أمام العينين . ص ١٣٧
 يصغر حجم البؤبؤ

٢- عند ابتلاع بذور الذره. ص ١٢٦
 لا تهضم أو تنتقل للأمعاء القليظة

السؤال الثامن : علل لما يأتي تعليلاً علمياً سليماً: (١×٢)

١- سريان الدم في الشرايين أسرع من الأورده ص ١٢٩
عضلة القلب تساعد على ضخ الدم أسرع في الشرايين

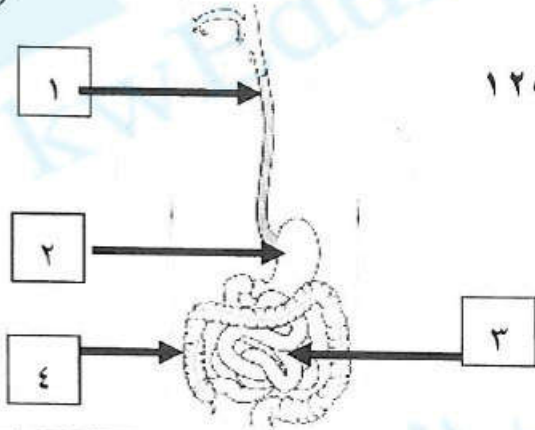
٢-تشعر بمذاق حلو عندما تمضغ الخبز. ص ١٢٣

لأن الأنزيم يعمل على تحويل المواد النشوية إلى مواد سكرية

السؤال التاسع : أكمل البيانات على الرسم التالي: -

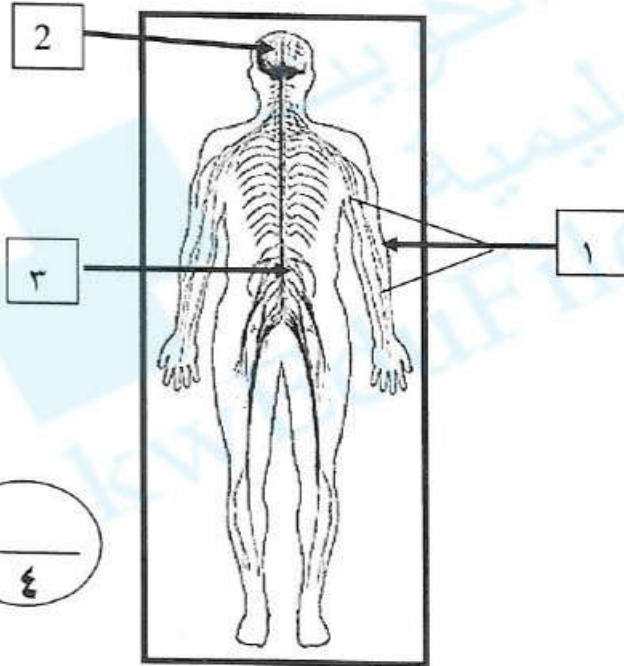
١- الشكل يمثل الجهاز الهضمي في جسم الانسان : ص ١٢٥

تتم معظم عملية الهضم في العضو رقم (٣)



٢- من خلال الرسم الذي أمامك:

رتب بالأرقام مسار انتقال الموجات الصوتية من بعد وصولها للإذن حتى سماعك للصوت



١ ← ٣ ← ٢

الرقم (٣) يمثل الحبل الشوكي

مع تمنياتنا لكم بالنجاح



وزارة التربية

الإدارة العامة لمنطقة الجهراء التعليمية

اختبار نهاية الفصل الدراسي الأول
٢٠١٩ / ٢٠١٨

الصف	الخامس
المادة	العلوم

امتحان الطلبة المتفهمين عن
الامتحان القصير

نموذج إجابته



وزارة التربية

مكتب مدير المنطقة الجهراء التعليمية



وزارة التربية

الإدارة العامة لمنطقة الجهراء التعليمية
مكتب المدير العام

عدد الأوراق: ٤
زمن الحصة : ساعةالإدارة العامة لمنطقة الجهاد التعليمية
التوجيه الفني للعلوم

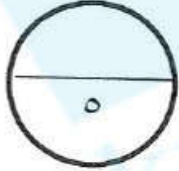
امتحان العلوم لنهاية الفترة الدراسية الأولى للصف الخامس الابتدائي

(تلميذ متغيب عن الامتحان الأول بعذر مقبول)

للعام الدراسي (٢٠١٨ - ٢٠١٩ م)

أولاً : الأسئلة الموضوعية (٢٤ درجة)

السؤال الأول : اختر الإجابة الصحيحة علمياً لكل من العبارات التالية بوضع علامة (✓) في المربع المقابل لها ١×٥ :



١. جزء من الزهرة ينتج البويضات التي تنمو وتصبح بذور : ص ٣٠

البتلة متاع السداة السبلة

٢. ينتمي حيوان الدلفين الى مجموعة : ص ٦٦

زواحف اللبونات الأسماك الطيور

٣. تختزن الفضلات الصلبة المتبقية في الجسم الى حين مغادرتها في : ص ١٢٤

المرئ المعدة الأمعاء الدقيقة الأمعاء الغليظة

٤. عند فحص عينة أحد المتبرعين بالدم تبين أن مقاومته للجراثيم ضعيفة وذلك لنقص : ص ١٢٧

صفائح بلازما كريات الدم البيضاء كريات الدم الحمراء

ص ٦٦

٥. أحد الحيوانات التالية يتشابه مع خلد الماء في طريقة التكاثر:

أكل النمل الشوكي الخفاش الغزال الحوت الأزرق

السؤال الثاني : أكتب بين القوسين كلمة (صحيحة) للعبارة الصحيحة وكلمة (خطأ) للعبارة غير

الصحيحة في كل مما يأتي ١×٥ :

١. تتنفس الشراغيف (ابوذيبة) بواسطة الرنتين .

.....خطأ.....) ص ٦٠

٢. تحمي الجمجمة الدماغ من الاصابات

.....صحيحة.....) ص ١٣٥

٣. يصفر البؤبؤ في الضوء الخافت .

.....خطأ.....) ص ١٣٧

٤. يساعد الانزيم في اللعاب على تحويل المواد النشوية الى سكرية

.....صحيحة.....) ص ١٢٧

٥. حية غارتر من الحيوانات الزاحفة التي تفقس البيض داخل جسمها.

.....صحيحة.....) ص ٦٣

السؤال الثالث: أكتب بين القوسين الاسم أو المصطلح العلمي الدال على كل عبارة من العبارات التالية ٢×٥:

١٠

- ١- مرحلة الراحة التي تمر بها البذرة .
 - ٢- أعضاء التنفس لدى الأسماك .
 - ٣- عضو في الجهاز الهضمي تتم فيه معظم عملية الهضم .
 - ٤- خلية تجمع معلومات في الجسم وتنقلها
 - ٥- غلاف خارجي صلب يدعم بعض الحيوانات الافقارية ويحميها .
- (.....كمون.....) ص ٤٠
- (.....خياشيم.....) ص ٦١
- (....أمعاء دقيقة.....) ص ١٢٤
- (.....خلية عصبية) ص ١٣٢
- (....هيكل خارجي...) ص ٥٦

السؤال الرابع اختر الرقم المناسب من المجموعة (ب) بما يناسبها من عبارات في المجموعة (أ)

فيما يأتي ١×٤:

ص ٦٢

الرقم	المجموعة (أ)	الرقم	المجموعة (ب)
(٢)	- حيوان فقاري جلده جاف وله قشور.	-١	ضفدع
(١)	- حيوان فقاري يعيش جزء من حياته بالماء والجزء الاخر على البر .	-٢	- تمساح
		-٣	- البطريق

الرقم	المجموعة (أ)	الرقم	المجموعة (ب)
(٢)	- يقل الأكسجين في خلايا الجسم عند نقص	-١	-البلازما
(٣)	- تساعد في تشكل جلطة عند الإصابة بجرح ص ١٢٧	-٢	- كريات الدم الحمراء
		-٣	- صفائح

ثانياً : الأسئلة المقالية (١٦ درجة) :

السؤال الخامس:



(أ) أكمل جدول المقارنة التالي ١×٢ :

الوريد	الشريان	أوجه الاختلاف
أبطأ . ص ١٢٩	أسرع . ص ١٢٩	سرعة جريان الدم

السراخس	تباع الشمس	أوجه الاختلاف
الابواغ . ص ٢٧	البذور . ص ٢٤	التكاثر

السؤال السادس:

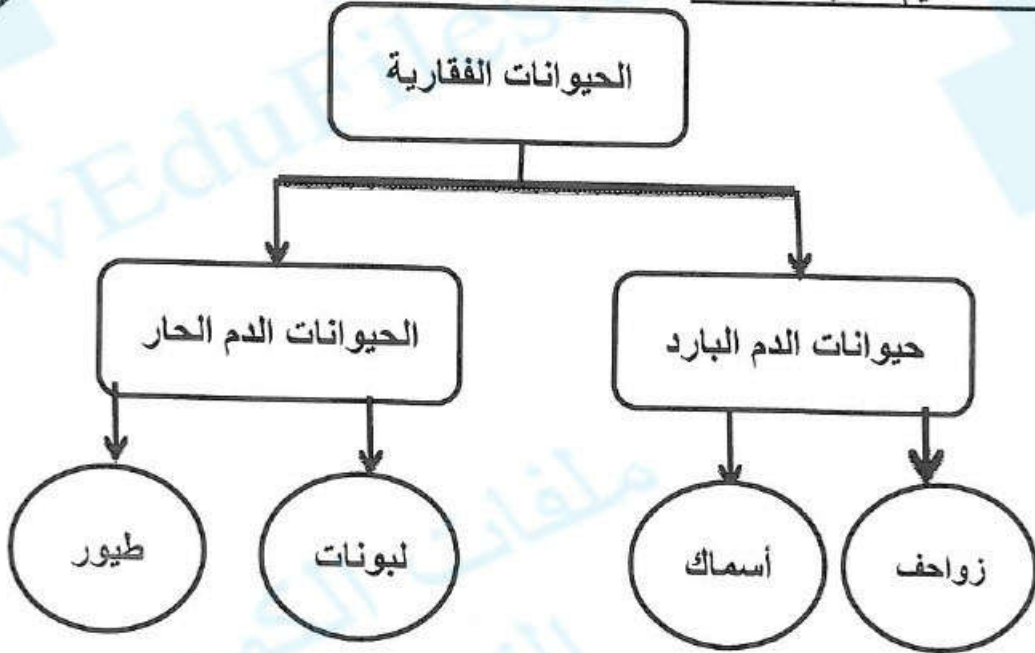
(ب) أكمل جدول المقابلة التالي ١×٢ :

		
حيوانات لا فقارية — حيوانات لها غلاف صلب يحمي جسمها ص ٥٤		أوجه التشابه

بذرة القمح	بذرة الذرة	
بذور وحيدة الفلقة ص ٣٨		أوجه التشابه

السؤال السابع :

(أ) أكمل خريطة المفاهيم التالية ١×١ :



ص ٦٠

(ب) من خلال دراستك للرسم البياني التالي أجب عن الاسئلة التالية ١×١ :

١- رقم (٣) في الرسم البياني يمثل

جزء في الجسم هو-راحة اليد- /الاصبع----- والسبب في ذلك-----

----- كثرة الخلايا العصبية فيها-----

--ص ١٣٠--

السؤال الثامن :

(أ) شرح العلوم ١×٢ :

١- يحتاج جسم الإنسان الى مغذيات ؟ عدد اثنان

يحتاج جسم الانسان للمغذيات لتوليد الطاقة - وتساعد على النمو - اصلاح التالف من الخلايا

تساعد الجسم على القيام بوظائفه ٠ ص ١٢٢

٢- في جلدك أنواع مختلفة من النهايات العصبية ؟ عدد اثنان منها ؟

- الألم /البرد/ الضغط/ الحرارة للمس- ص ١٣٦



السؤال التاسع علل لما يلي تعليلاً علمياً سليماً ٢×١:

١- عظام الطيور أخف من عظام اللبونات ؟.

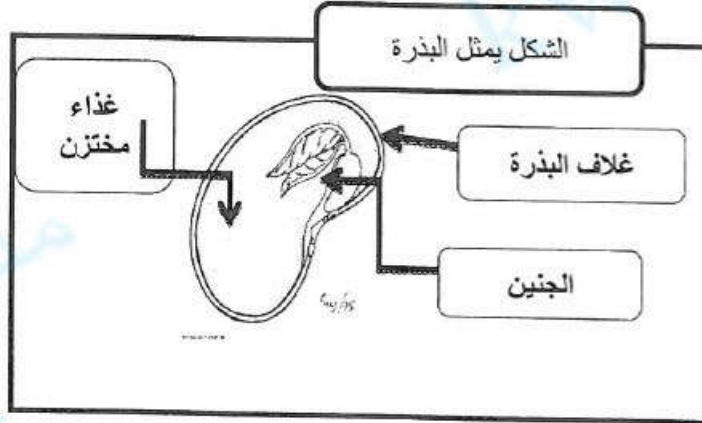
....عظام الطيور مجوفة . - عظام الطيور فيها فراغات يملؤها هواء . ص ٦٥ .

٢- تختلف ألوان البتلات من زهرة لأخرى ؟.

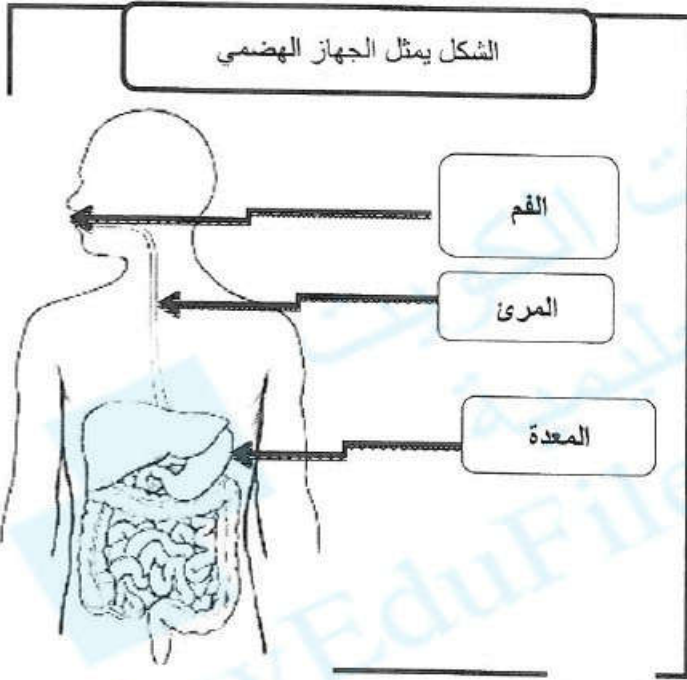
...لجذب الحشرات والطيور ويساعدها في إنتاج البذور . ص ٢٩

السؤال العاشر : أكتب البيانات المطلوبة حول الرسم التالي ٣×٢ :

ص ٣٨



ص ١٢٥



ص ١٣٨

