

تم تحميل هذا الملف من موقع ملفات الكويت التعليمية



[com.kwedufiles.www//:https](https://www.kwedufiles.com)

\*للحصول على أوراق عمل لجميع الصفوف وجميع المواد اضغط هنا

\* للحصول على أوراق عمل لجميع مواد الصف الخامس اضغط هنا

<https://kwedufiles.com/5>

\* للحصول على جميع أوراق الصف الخامس في مادة علوم ولجميع الفصول, اضغط هنا

<https://kwedufiles.com/5science>

\* للحصول على أوراق عمل لجميع مواد الصف الخامس في مادة علوم الخاصة بـ الفصل الأول اضغط هنا

<https://www.kwedufiles.com/5science1>

\* لتحميل كتب جميع المواد في جميع الفصول للصف الخامس اضغط هنا

<https://www.kwedufiles.com/grade5>

[bot\\_kwlinks/me.t//:https](https://me.t/bot_kwlinks)

للحصول على جميع روابط الصفوف على تلغرام وفيسبوك من قنوات وصفحات: اضغط هنا

الروابط التالية هي روابط الصف الخامس على مواقع التواصل الاجتماعي

مجموعة الفيسبوك

صفحة الفيسبوك

مجموعة التلغرام

بوت التلغرام

قناة التلغرام

رياضيات على التلغرام

## الدرس الثاني : ما النظام الشمسي ؟

اكتب المصطلح العلمي المناسب لكل مما يلي :

١: الشمس وجميع ما يدور حولها من أجرام سماوية بما في ذلك الأرض والكواكب الأخرى . (نظام شمسي)

ضع علامه ( ✓ ) امام العبارة الصحيحة وعلامة ( ✗ ) امام العبارة الخاطئة مع تصحيح الخطأ إن وجد :

- ١: تتكون كواكب المجموعة الشمسية من ٧ كواكب . ( ✗ ) ..... ٨ كواكب  
 ٢: الكوكب الأقرب للشمس هو كوكب المشتري . ( ✗ ) ..... عطارد  
 ٣: الكوكب الأبعد عن الشمس هو كوكب عطارد . ( ✗ ) ..... نبتون

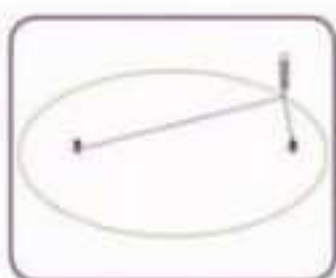
ادرس الشكل الذي يمثل النظام الشمسي ثم اجب عن المطلوب :



## الثالث

- ١: ترتيب كوكب الأرض هو .....  
 ٢: سجل على الرسم أسماء الكواكب من الأقرب إلى الأبعد.

من خلال تجربة مسار كواكب النظام الشمسي اجب عن المطلوب :



## مسار / مدار

- ١: عندما حركت القلم تكون .....  
 ٢: الشكل الذي حصلت عليه هو شكل ..... اهليجي / بيضاوي

علل لما يأتي تعليلاً علمياً سليماً:

لا تصطدم كواكب المجموعة الشمسية ببعضها البعض :

لأن كل كوكب يدور في مسار خاص به





( الكون والنظام الشمسي )

4/7

الدرس الثالث : ما خصائص كواكب النظام الشمسي ؟

اكمل الفراغات التالية بما يناسبها علمياً:

١: يعتبر مركز النظام الشمسي ... الشمس.....

اختر الإجابة الصحيحة بوضع ( ✓ ) امامها من بين العبارات التالية :

١: أصغر الكواكب حجماً في النظام الشمسي هو :

أ. المشتري      ب. نبتون      ج. عطارد      د. الزهرة

٢: أكبر الكواكب حجماً في النظام الشمسي هو :

أ. عطارد.      ب. المشتري      ج. زحل      د. اورانوس

٣: كوكب يقارب حجمه حجم كوكب الأرض يمتاز بوجود سهول ووديان وليس له أقمار :

أ. الزهرة.      ب. زحل      ج. نبتون      د. المريخ

٤: كوكب تحيط به حلقات لامعة ويمتاز بضغط جوي مرتفع :

أ. المريخ      ب. عطارد      ج. المشتري      د. زحل

شرح العلوم:

١: اذكر ٤ خصائص جعلت كوكب الأرض صالح للحياة :



١: توفر الماء  
٢: توفر الهواء  
٣: الجاذبية الأرضية  
٤: درجة الحرارة المناسبة

علل لما يأتي تعليلاً علمياً سليماً:

١: درجة حرارة كوكب عطارد مرتفعة جداً :

لأنه قريب جداً من الشمس.....

٢: يمتاز كوكب نبتون ببروده :

لأنه بعيد جداً عن الشمس.....

٣: سمي كوكب المريخ بالكوكب الأحمر :

لأن تربته تحتوي على كمية كبيرة من الحديد.....



الارض	١	كوكب ليس له اقمار .
عطارد	٢	

تنبيه - المذكرة لا تغني عن الكتاب المدرسي.



أوراق عمل تدريبية  
الوحدة الأولى ( ص ١٦ - ص ٣١ )  
( الكون والنظام الشمسي )



### الدرس الرابع : حركة الأرض ؟

ضع علامه ( ✓ ) أمام العبارة الصحيحة وعلامة ( ✗ ) أمام العبارة الخاطئة  
مع تصحيح الخطأ إن وجد :

- ١: تدور الأرض حول محورها دورة كاملة كل ٢٦ ساعة . ( ✗ ) ..... ٢٤ ساعة ( يوم )  
٢: تدور الأرض حول الشمس دورة كاملة كل ١٨٠ يوم . ( ✗ ) ..... ٣٦٥ يوم . ( سنه ) .

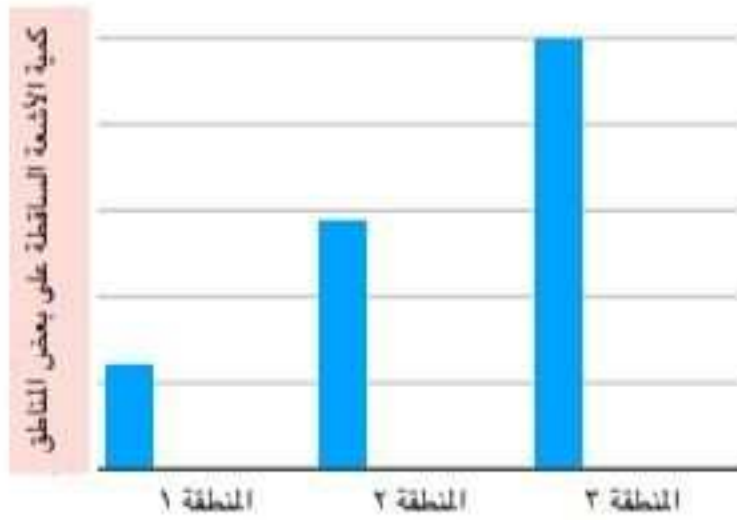
اكتب المصطلح العلمي المناسب لكل مما يلي :

١: خط وهمي مائل يمر بالقطبين الشمال والجنوبي . (محور الأرض)

ماذا يحدث عند :

- ١: عندما تدور الأرض حول الشمس :  
تحدث ظاهرة الفصول الأربعة .....  
٢: لو كان محور الأرض عمودياً :  
لا تحدث ظاهرة الفصول الأربعة .....

ادرس التمثيل البياني الذي يبين كمية الأشعة  
المتساقطة في عدة مناطق ثم أجب عن التالي:



١: المنطقة التي تمثل فصل الصيف هي رقم:  
٣

٢: فسر إجابتك :  
لأنها تتلقى الكمية الأكبر من ضوء الشمس الساقط

أكمل جدول المقارنة التالي :

وجه الاختلاف	الصيف	الشتاء
وصف أشعة الشمس	عامودية	مائلة

تنبيه - المذكرة لا تغني عن الكتاب المدرسي.



أوراق عمل تدريبية  
الوحدة الأولى ( ص ١٦ - ص ٣١ )





( الكون والنظام الشمسي )

2/7

الدرس الأول : مما يتكون الكون؟رتب المصطلح العلمي المناسب لكل مما يلي :

2

- ١: تجمع من النجوم والكواكب والأقمار وأجسام كونية أخرى ( المجرة )  
٢: مجرة حلزونية الشكل تنتمي إليها الشمس والأرض وبقية كواكب المجموعة الشمسية مجرة درب التبانة

رتب تصاعديا من حيث الحجم :

الكون	النظام الشمسي	كوكب الأرض	مجرة درب التبانة
٤	٢	١	٣

لاحظ الشكل الذي أمامك ثم أجب عن المطلوب:

- ١: اسم المجرة :  
مجرة درب التبانة  
.....  
٢: وصفها :  
حلزونية الشكل  
.....

أكمل جدول المقارنة التالي :

وجه الاختلاف	مصدر الحرارة	مصدر الضوء
النجم	ذاتي الحرارة	ذاتي الإضاءة
الكوكب	غير ذاتي الحرارة	غير ذاتي الإضاءة

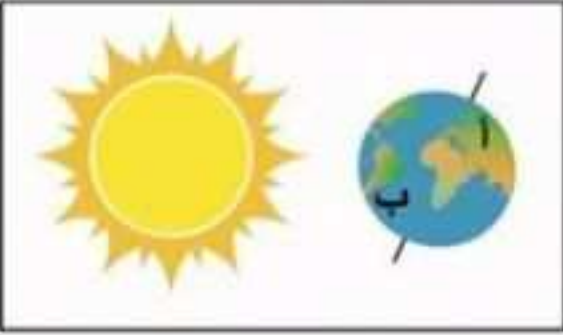
أكمل شبكات المفاهيم التالية :



أوراق عمل تدريبية  
الوحدة الأولى ( ص ١٦ - ص ٣١ )  
( الكون والنظام الشمسي )



ادرس الشكل الذي يمثل النظام الشمسي ثم اجب عن المطلوب :



١: الموقع ( ا ) على الكرة الأرضية يمثل فصل ..... **شتاء**

١: الموقع ( ب ) على الكرة الأرضية يمثل فصل ..... **صيف**



من تمارين الامتحان



### الدرس: ما يتكون الكون ؟ ص 16

- ❖ يتكون الكون من: (مجرات ، نجوم ، كواكب ، أجسام كونية أخرى)
- ❖ عناصر الكون من حيث الحجم (الأصغر إلى الأكبر) هي: [الكوكب - النظام الشمسي - مجرة درب التبانة - الكون]
- ❖ المجرة: هي تجمع من النجوم والكواكب والأقمار وأجسام كونية أخرى
- ❖ مجرة درب التبانة: هي مجرة حلزونية الشكل تنتمي إليها الشمس والأرض وبقية كواكب المجموعة الشمسية
- ❖ النجم جرم سماوي له وميض (ذاتي الإضاءة) وحرارته عالية جداً (ذاتي الحرارة)
- ❖ الكوكب جرم سماوي ليس له وميض (معتم) ويعتك حرارته وضوء النجوم القريبة منه (غير ذاتي الحرارة)

### الدرس: ما النظام الشمسي ؟ ص 20

- ❖ النظام الشمسي: هو الشمس وجميع ما يدور حولها من أجرام سماوية
- ❖ عند كواكب المجموعة الشمسية: 8 كواكب وهي بالترتيب: (عطارد - الزهرة - الأرض - المريخ - المشتري - زحل - أورانوس - نبتون)
- ❖ تدور الكواكب في مدارات وهمية ذات شكل إهليلجي (بيضاوي)
- ❖ لا تصطدم الكواكب ببعضها: لأن لكل كوكب مدار خاص به
- ❖ كلما ابتعدنا عن الشمس زاد طول مدار الكوكب (مدار كوكب المشتري أطول من مدار كوكب عطارد)
- ❖ الأرض هي الكوكب الوحيد القادر على توفير الحياة للكائنات الحية

### الدرس: ما خصائص كواكب النظام الشمسي ؟ ص 24

- ❖ الشمس هي مركز النظام الشمسي وتتكون من غازات ملتهبة ترسل أشعتها على شكل حرارة وضوء

الترتيب	اسم الكوكب	حجم الكوكب	عدد الأقمار	ما يمتاز به الكوكب
1	عطارد	أصغر الكواكب	-	ارتفاع حرارته لقربه من الشمس
2	الزهرة	مقارب لحجم الأرض	-	اسخن الكواكب ، به سهول ووديان
3	الأرض	متوسط الحجم	1	يتوفر به الأكسجين والماء
4	المريخ	أصغر من الأرض	2	تربته بها كمية كبيرة من الحديد (الكوكب الأحمر) ، غلافه الجوي رقيق ، يتكون جوه من النيتروجين وثاني أكسيد الكربون وجود بقعة حمراء على سطحه ، يتكون جوه من النيتروجين وثاني أكسيد الكربون
5	المشتري	أكبر الكواكب	12	يحيط به حلقات لامعة وله ضغط جوي عالٍ وارتفاع نسبة غاز الهيدروجين
6	زحل	ثاني أكبر الكواكب	18	درجة حرارته منخفضة جداً
7	أورانوس	ثالث أكبر الكواكب	15	يتميز ببرونته لبعده عن الشمس
8	نبتون	رابع أكبر الكواكب	8	

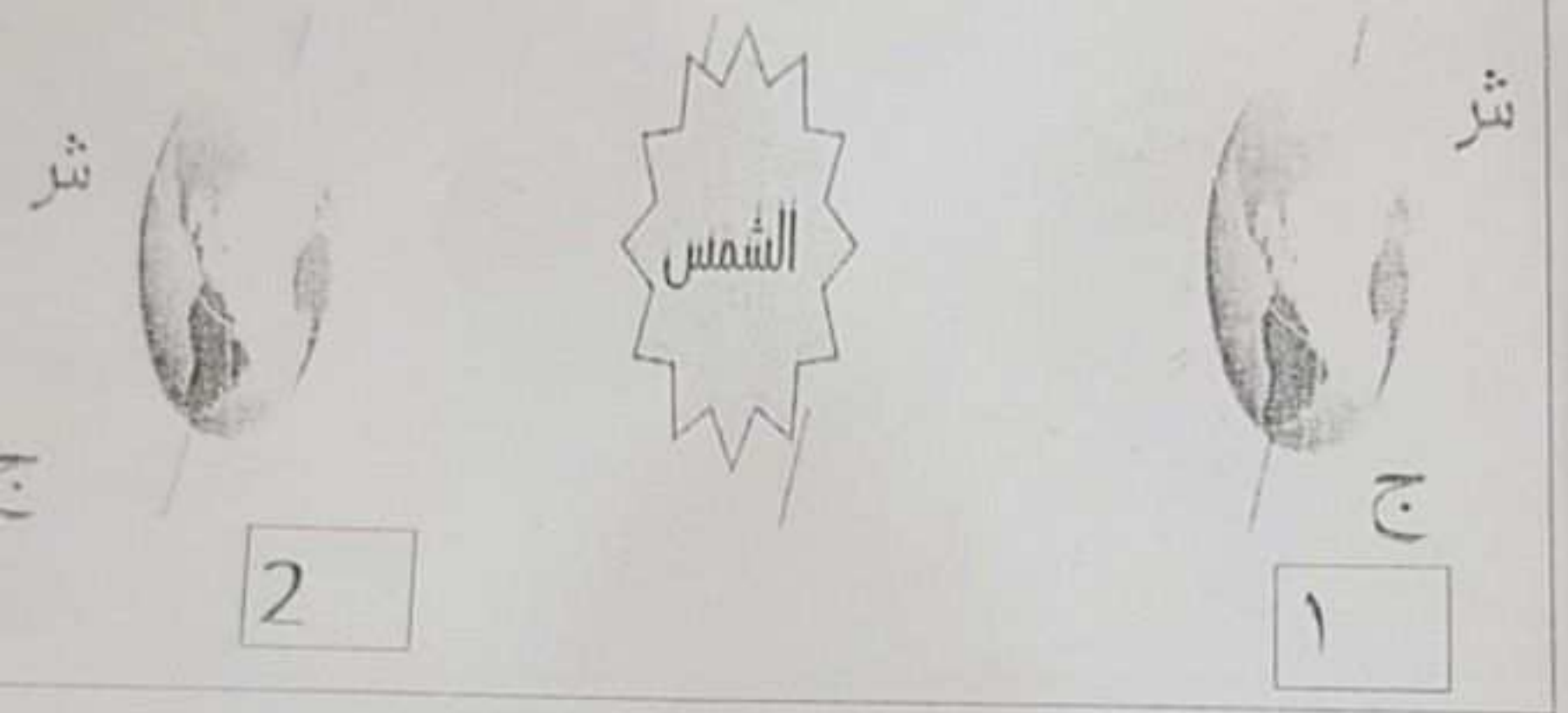
- ❖ مقومات الحياة على كوكب الأرض هي توفر: (الماء - الغلاف الجوي - الحادية الأرضية - درجة الحرارة المناسبة)

### الدرس: حركة الأرض ص 28

- ❖ محور الأرض: هو خط وهمي مائل يمر بالقطبين الشمالي والجنوبي للكرة الأرضية
- ❖ تدور الأرض دورة كاملة حول نفسها كل 24 ساعة وتنتج ظاهرة الليل والنهار
- ❖ تدور الأرض حول الشمس دورة كاملة كل (365 يوم) = (سنة) = (12 شهراً) وتنتج ظاهرة الفصول الأربعة
- ❖ في فصل الصيف يكون جزء الأرض (الشمالي أو الجنوبي) مائلاً باتجاه الشمس فتسقط أشعة الشمس عمودياً على هذا الجزء ترفع من درجة حرارة الأرض
- ❖ في فصل الشتاء يكون الجزء (الشمالي أو الجنوبي) مائلاً بعيداً عن الشمس فتسقط الأشعة مائلة وتنتشر على مساحة أكبر تقل من شدة حرارة الأرض
- ❖ إذا توقفت الأرض عن الدوران حول الشمس سيكون الطقس ثابت طوال العام ولن تحدث الفصول الأربعة

ممكن الحل

ورقة عمل : حركة الارض



- تسقط الأشعة المباشرة في النصف الجنوبي في الشكل

.....

- تسقط الأشعة غير المباشرة في النصف الشمالي في

الشكل.....

- يكون الفصل شتاء في النصف الشمالي في الشكل.....

- يكون الفصل صيفا في النصف الجنوبي في الشكل

.....





( الكون والنظام الشمسي )

6/7

## الدرس الرابع : حركة الأرض ؟

ضع علامة ( ✓ ) امام العبارة الصحيحة وعلامة ( ✗ ) امام العبارة الخاطئة  
مع تصحيح الخطأ إن وجد :

- ١: تدور الأرض حول محورها دورة كاملة كل ٢٦ ساعة . ( ✗ ) ..... ٢٤ ساعة ( يوم )  
٢: تدور الأرض حول الشمس دورة كاملة كل ١٨٠ يوم . ( ✗ ) ..... ٣٦٥ يوم . ( سنة )

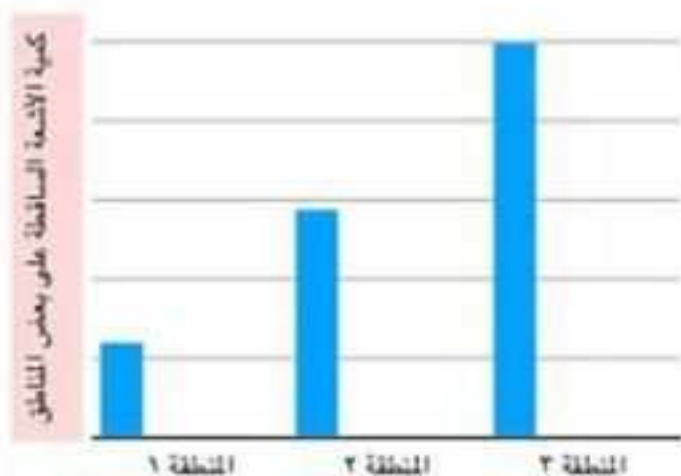
اكتب المصطلح العلمي المناسب لكل مما يلي :

١: خط وهمي مائل يمر بالقطبين الشمال والجنوبي . (محور الأرض)

ماذا يحدث عند :

- ١: عندما تدور الأرض حول الشمس :  
تحدث ظاهرة الفصول الأربعة  
٢: لو كان محور الأرض عمودياً :  
لا تحدث ظاهرة الفصول الأربعة

ادرس التمثيل البياني الذي يبين كمية الأشعة  
المتساقطة في عدة مناطق ثم اجب عن التالي:



١: المنطقة التي تمثل فصل الصيف هي رقم:  
٣

٢: فسر إجابتك :  
لأنها تتلقى الكمية الأكبر من ضوء  
الشمس الساقط

اكمل جدول المقارنة التالي :

الشتاء	الصيف	وجه الاختلاف
مائلة.....	عامودية.....	وصف اشعة الشمس

