

سؤال 1: الإجابة d

كم يساوي مقدار الطاقة التي يبديها جهاز قدرته  $1000\text{ W}$  خلال  $3600\text{ s}$  ؟

a. 1 جول

b. 1 كيلو جول

c. 1 وات ثانية

d. 1 كيلو وات ساعة

سؤال 2: الإجابة b

عند شحن جسمين من بعضهما البعض، فإن إجمالي الشحنات الكهربائية قبل الشحن ..... إجمالي الشحنات الكهربائية.

a. لا تساوي

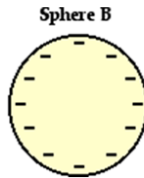
b. تساوي

c. أكبر

d. أقل

سؤال 3: الإجابة b

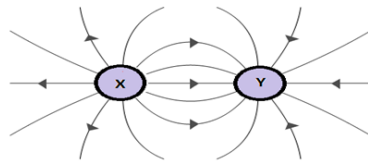
يظهر الشكل توزيع الشحنة السالبة على سطحين كرويين معزولين. أي مما يلي صحيح؟



الكرة B	الكرة A	
مطاط	فضة	a.
فضة	مطاط	b.
فضة	فضة	c.
مطاط	مطاط	d.

سؤال 4: الإجابة d

يظهر الشكل خطوط المجال الكهربائي حول شحنتين X و Y. حدد نوع الشحنة على كل من الجسمين.



Y	X	
+	+	a.
-	-	b.
+	-	c.
-	+	d.

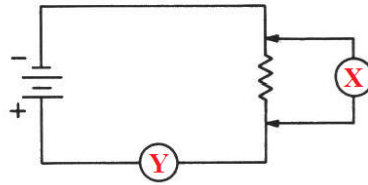
سؤال 5: الإجابة c

مكثف  $9.0 \mu\text{F}$  فرق الجهد عبره  $9.0 \text{ V}$  . ما مقدار الشحنة على أي من صفيحتيه؟

- a.  $1.0 \mu\text{C}$
- b.  $18 \mu\text{C}$
- c.  $81 \mu\text{C}$
- d.  $9.0 \mu\text{C}$

سؤال 6: الإجابة d

اعتمادا على الدائرة الكهربائية في الشكل والتي يمر فيها تيار . أي من التالي صحيح؟



Y	X	
فولتميتر	فولتميتر	a.
أميتر	أميتر	b.
فولتميتر	أميتر	c.
أميتر	فولتميتر	d.

سؤال 7: الإجابة a

تكون القوى الكهربائية إما قوى تنافر أو قوى تجاذب، بينما القوة المتبادلة بين الأجسام تكون دائما قوى:

- a. تجاذب
- b. تنافر
- c. تجاذب وتنافر
- d. لا تجاذب ولا تنافر

سؤال 8: الإجابة c

يكون اتجاه المجال الكهربائي:

- a. بنفس اتجاه القوة المؤثرة في شحنة اختبار سالبة.
- b. بعكس اتجاه القوة المؤثرة في شحنة اختبار موجبة.
- c. بنفس اتجاه القوة المؤثرة في شحنة اختبار موجبة.
- d. عموديا على اتجاه القوة المؤثرة في شحنة اختبار سالبة.

سؤال 9: الإجابة **b**

الشحنات ..... تتجاذب.

a. المتشابهة

b. المختلفة

c. الموجبة

d. السالبة

سؤال 10: الإجابة **a**

البلاستيك يحتوي على إلكترونات .....

a. مقيدة

b. حرة

c. فائضة

d. غير كافية