

تم تحميل هذا الملف من موقع المناهج السعودية



# موقع المناهج السعودي

\* للحصول على أوراق عمل لجميع الصفوف وجميع المواد اضغط هنا

<https://www.almanahj.com/sa>

\* للحصول على أوراق عمل لجميع مواد الصف الأول اضغط هنا

<https://almanahj.com/sa/1>

\* للحصول على جميع أوراق الصف الأول في مادة لغة عربية ولجميع الفصول, اضغط هنا

<https://almanahj.com/sa/1arabic>

\* للحصول على أوراق عمل لجميع مواد الصف الأول في مادة لغة عربية الخاصة بـ الفصل الثاني اضغط هنا

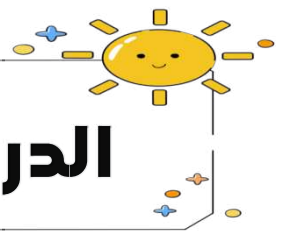
<https://www.almanahj.com/sa/1arabic2>

\* لتحميل كتب جميع المواد في جميع الفصول للـ الصف الأول اضغط هنا

<https://www.almanahj.com/sa/grade1>

للحصول على جميع روابط الصفوف على تلغرام وفيسبوك من قنوات وصفحات: اضغط هنا

<https://t.me/sacourse>



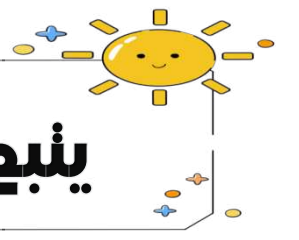
# الدرس الأول : طعام ملوث

## - أكتب بخط جميل :

تَعَلَّمُونَ	هَلْ	الْمُعَلِّمُ :	قَالَ
.....	.....	.....	.....
زَمِيلَكُمْ	أَنَّ	أَبْنَائِي	يَا
.....	.....	.....	.....
الْمُسْتَشْفَى ؟	فِي	يَرْقُدُ	مُحَمَّدًا
.....	.....	.....	.....

## - أستخرج من النص ما يلي :

مَدِّ بِالْيَاءِ	مَدِّ بِالْوَاوِ	مَدِّ بِالْأَلِفِ
.....	.....	.....
ألف مقصورة	حرف مشدد	( ال ) القَمَرِيَّة
.....	.....	.....



## - اكتب بخط جميل :

صَالِحٌ :	مَا	رَأَيْكَ	يَا
.....	.....	.....	.....
أُسْتَاذٌ	أَنَّ	نَعُودَ	مُحَمَّدًا
.....	.....	.....	.....
وَ	نَطْمَئِنَّ	عَلَى	صِحَّتِهِ ؟
.....	.....	.....	.....

## - أستخرج من النص ما يلي :

مَدِّ بِالْأَلِفِ	مَدِّ بِالْوَاوِ	تَنْوِينُ ضَمِّ
.....	.....	.....
تَنْوِينُ فَتْحِ	حَرْفِ مَشْدَدِ	هَاءِ آخِرِ الْكَلِمَةِ
.....	.....	.....

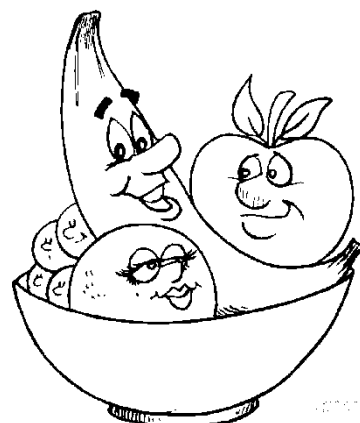
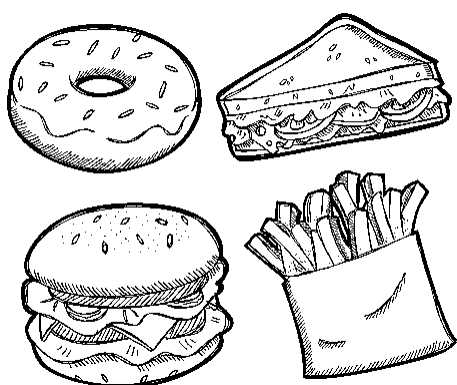
## - أحدد نوع ( ال ) بوضع علامة ( √ ) :

الكلمة	قمرية	شمسية
الهَوَاءُ	√	
الطَّعَامُ		
الْبَاعَةُ		
الرَّسُولُ		
الْأُسْتَاذُ		

## - أدخل التنوين على الكلمة التالية :

الكلمة	تنوين ضم ( ٍ )	تنوين كسر ( ِ )	تنوين فتح ( ً )
مُحَمَّدٌ	.....	.....	.....

## - ألون الغذاء الصحي والمفيد للجسم :



## - أرتب الكلمات لأكون جملة مفيدة :

غِذَاءٌ

الْحَلِيبُ

مُفِيدٌ

.....

لِمَ

الْمُسْتَشْفَى؟

فِي

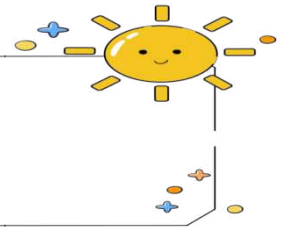
هُوَ

.....

## - أضع الكلمة في المكان المناسب حسب الجدول الآتي :

( الْبَاعَةِ ) ( اِشْتَرَاهُ ) ( زَارَتْ ) ( أَحْسَنْتَ )  
 ( مَدْرَسَةً ) ( مَرَضَتْ ) ( فِكْرَةٌ ) ( بَطْنِهِ )

تاء مربوطة (ة / ة)	تاء مفتوحة (ت / ت)	هاء آخر الكلمة (ه / ه)
.....	.....	.....
.....	.....	.....
.....	.....	X



- أكتب ما يملئ علي :

.....	.....	.....	.....
-------	-------	-------	-------

- أدخل التنوين على الكلمة التالية :

الكلمة	تنوين الضم ( ُ )	تنوين الكسر ( ِ )	تنوين الفتح ( َ )
طَعَامٌ	.....	.....	.....

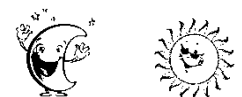
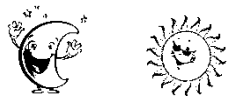
- أحدد نوع ( ال ) بوضع علامة ( √ )

الْحَبْلُ

الصَّديقُ

القَلَمُ

الطَّرِيقُ



( ) ( )

( ) ( )

( ) ( )

( ) ( )

- ألاحظ الحرف الممدود ثم أضع حرف المد المناسب :

( ا ) ( و ) ( ي )

طَعَا.....مًا

زَمَ.....لَكُمْ

تَعَلَّمَ.....نَ

إشْتَرَا.....هُ

فَ.....

نَعُدَّ.....دَ