

عاطفه	فکر				
الاحساس	استعاره – نقل توجه	تكوين	ادوات و وسائل	اساسيات	ابجديات
احتواء	نقل مباشر	تقارب	تدرج	ايقاع	نقطه
رفض	نقل و تطویر	تلامس	استمرارية	توافق	خط
ضيق	استلهام	تراكب	تحول	اتزان	مستوى
حرکه	مفردات تراثيه	تناسج (تشابك)	تجميع	تكرار	حجم (كتله)
راحه	تبنى اتجاه	تداخل	حذف	تباين	لون
بهجه		تشابه	اضافه	تمائل	لمس
انسجام		انتماء	تراكم	سيطره	خامه
تجانس		التفكيك	وحده	تناقض	شفافية
رهبه			تنوع	استمرار	سطوع
				تناسب	الضوء

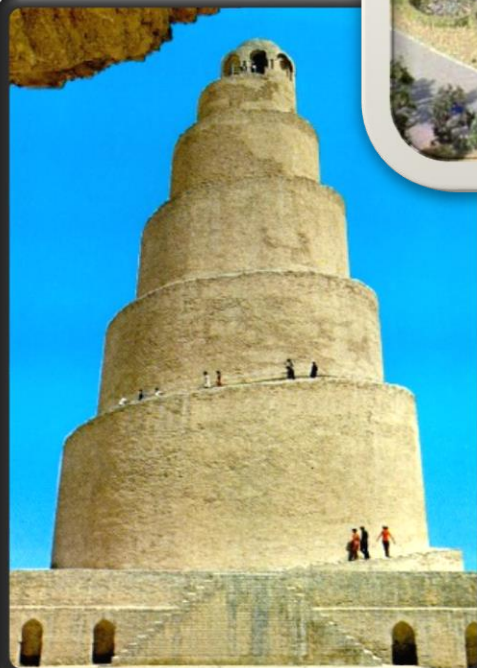


الأفق



الاجدييات

النقطة :-



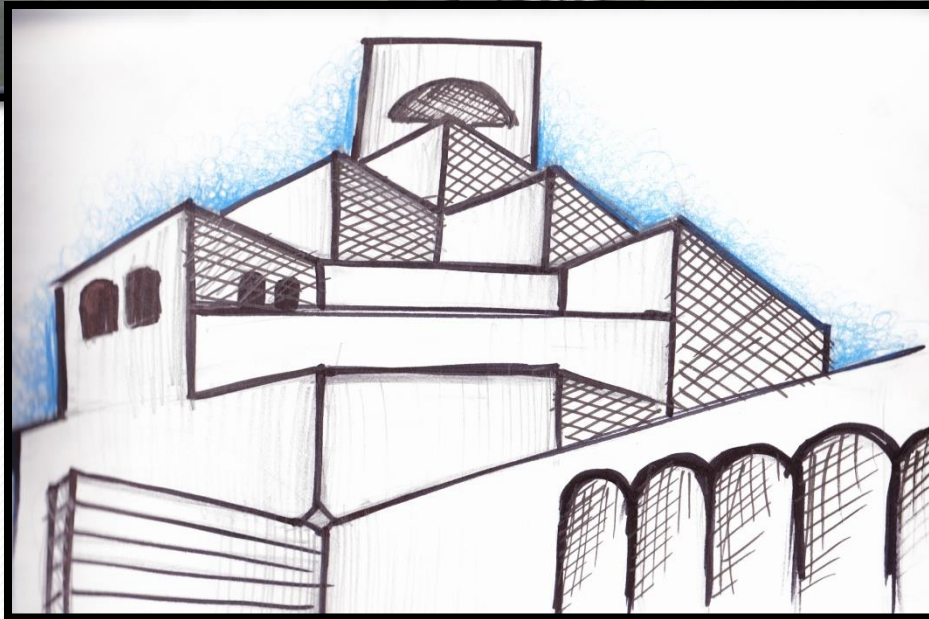
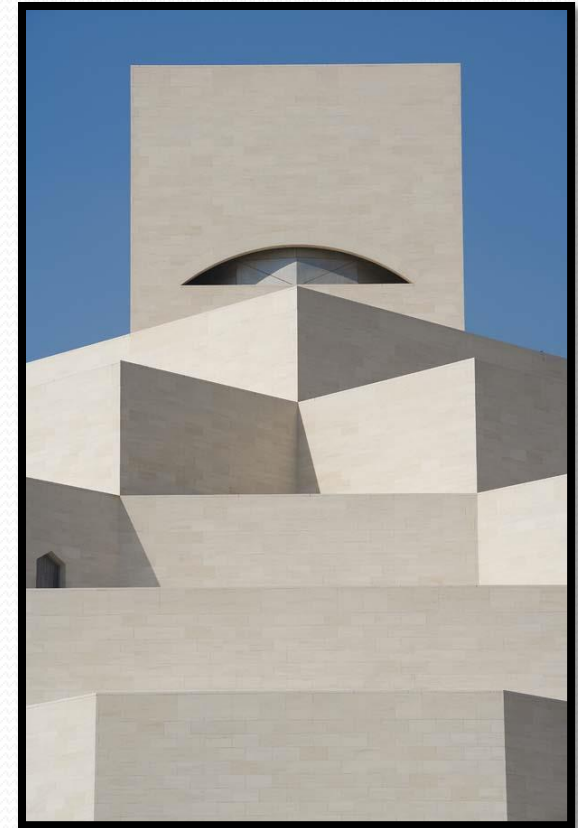
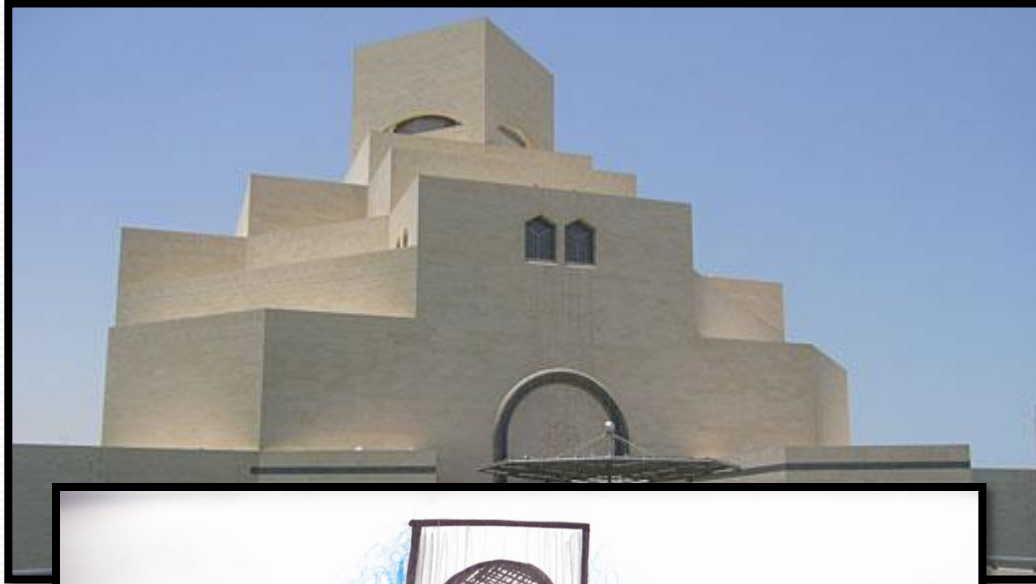
الخط :-



المستوى :-



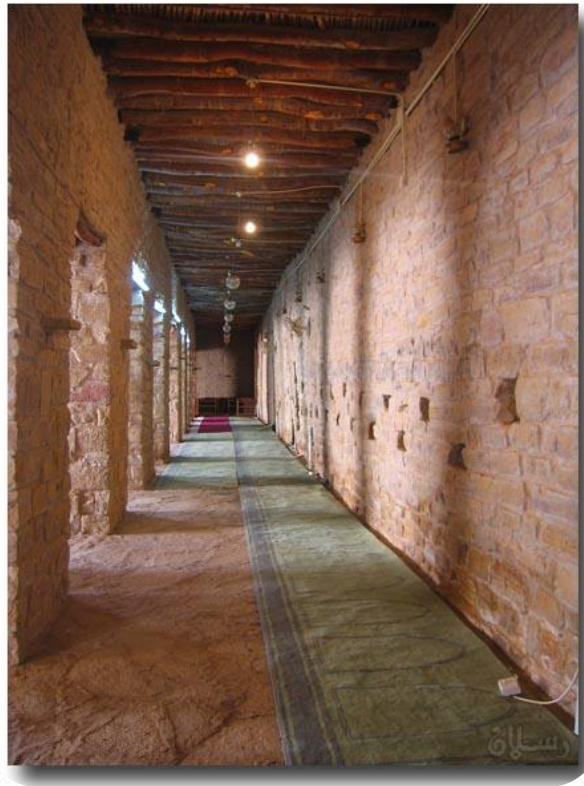
حجم (الكتله) :-



اللون :-



الملمس :-



الخامة :-



regular

near-regular

irregular

near-stochastic

stochastic

regular

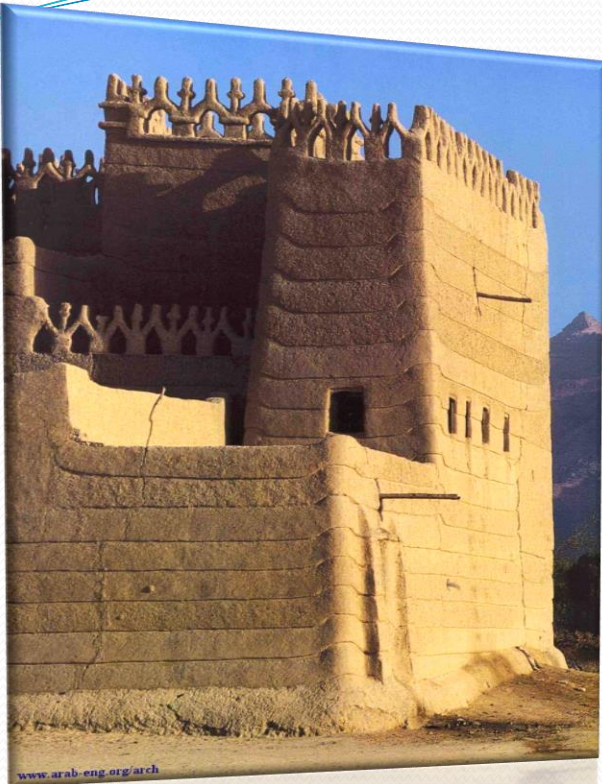
near-regular

irregular

near-stochastic

stochastic





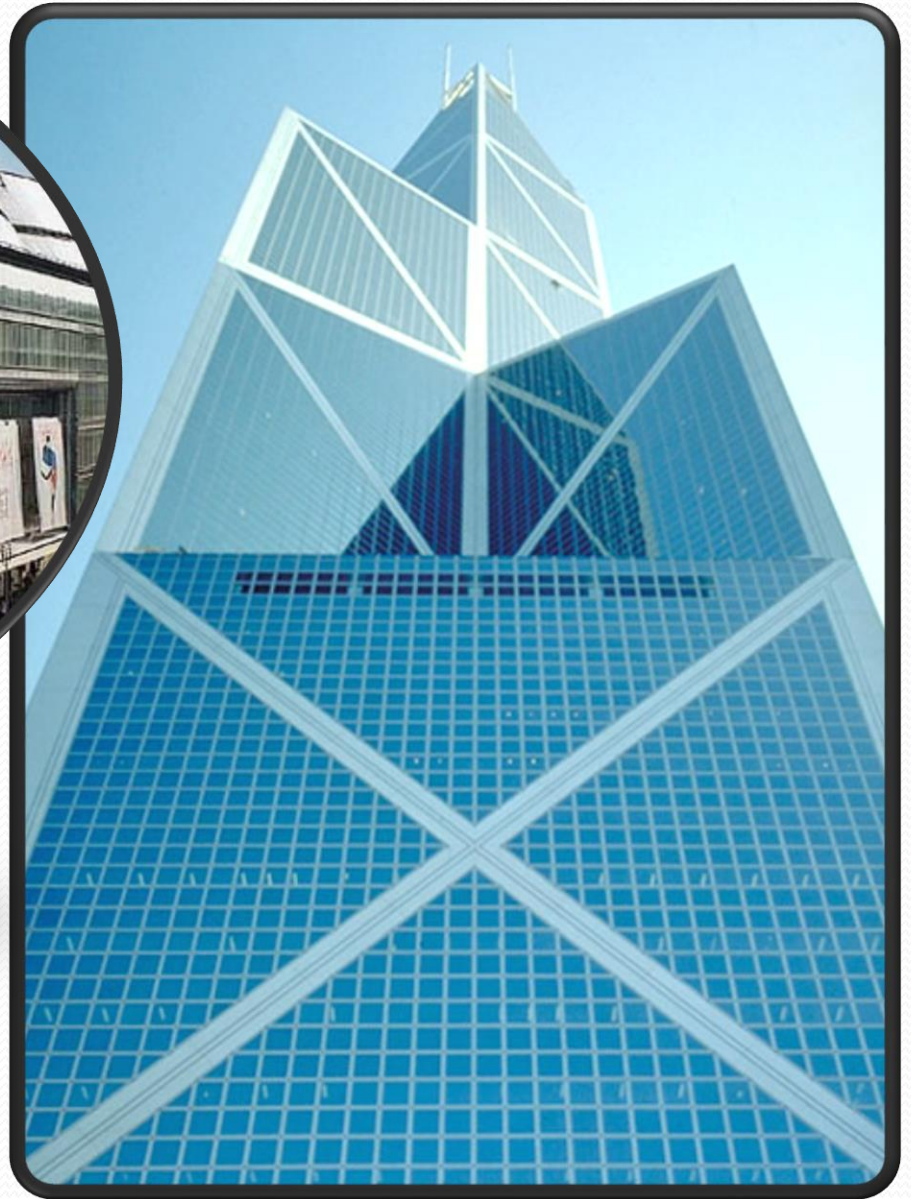
www.arab-eng.org/arch



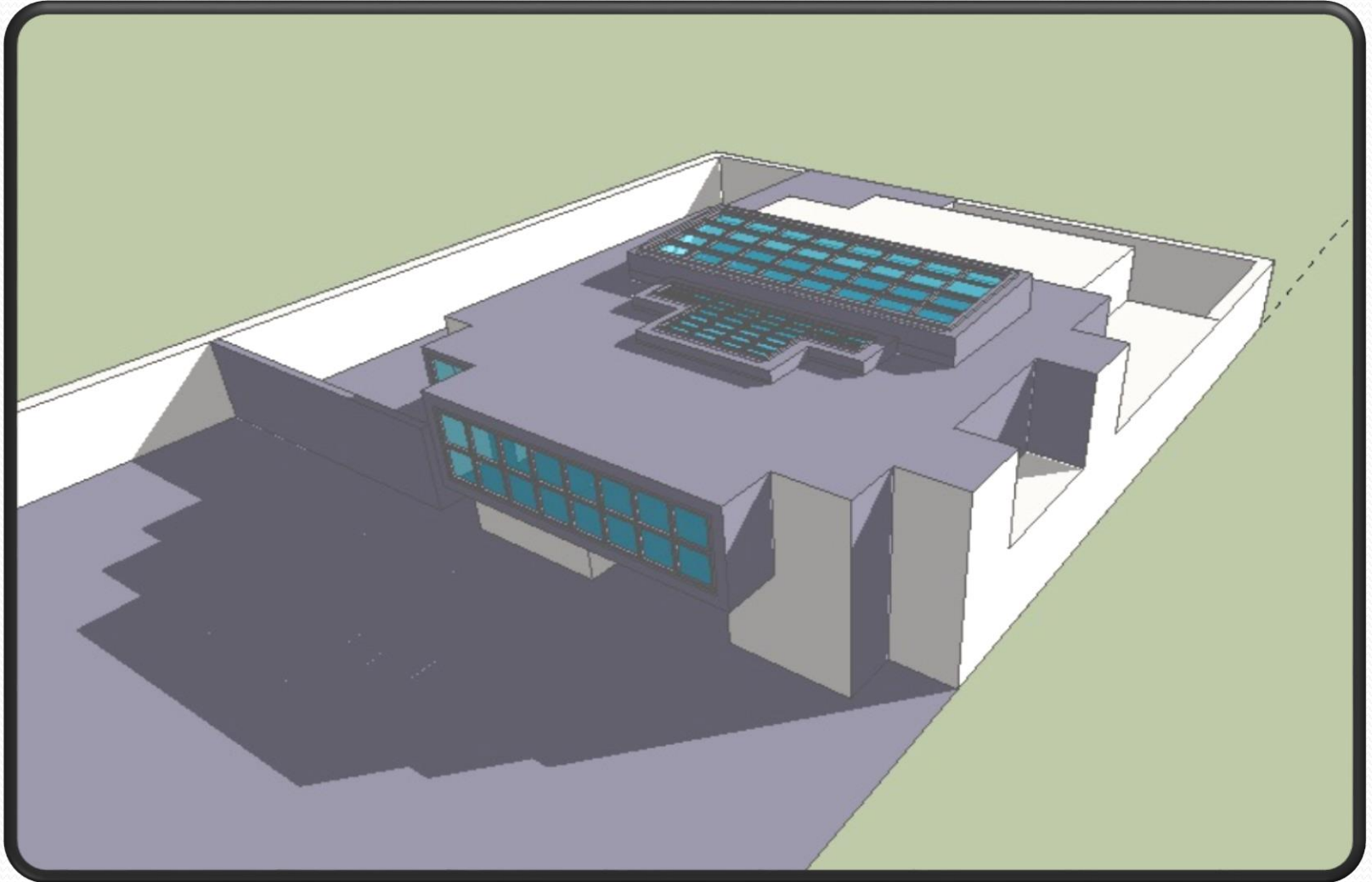
شفافية :-

هي إحساس ينتج بسبب استعمال الزجاج كمادة شفافة بكثرة في الواجهات الخارجية للمبنى، إذ يستطيع من بالداخل رؤية الخارج بسهولة، ويتعاضم الإحساس بهذا





الضوء و الظل :-



الاساسيات

الايقاع :-





www.aqarcity.com

www.aqarcity.com

التوافق :-

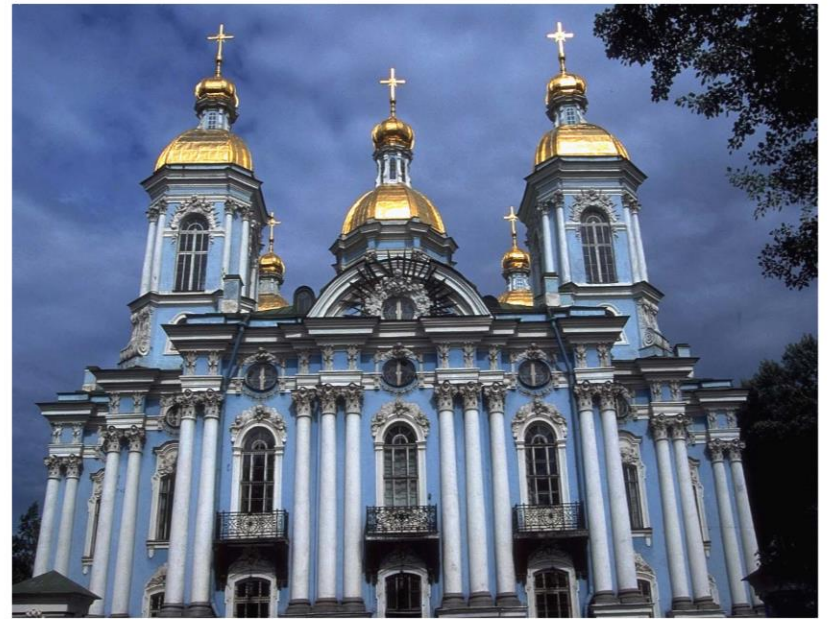


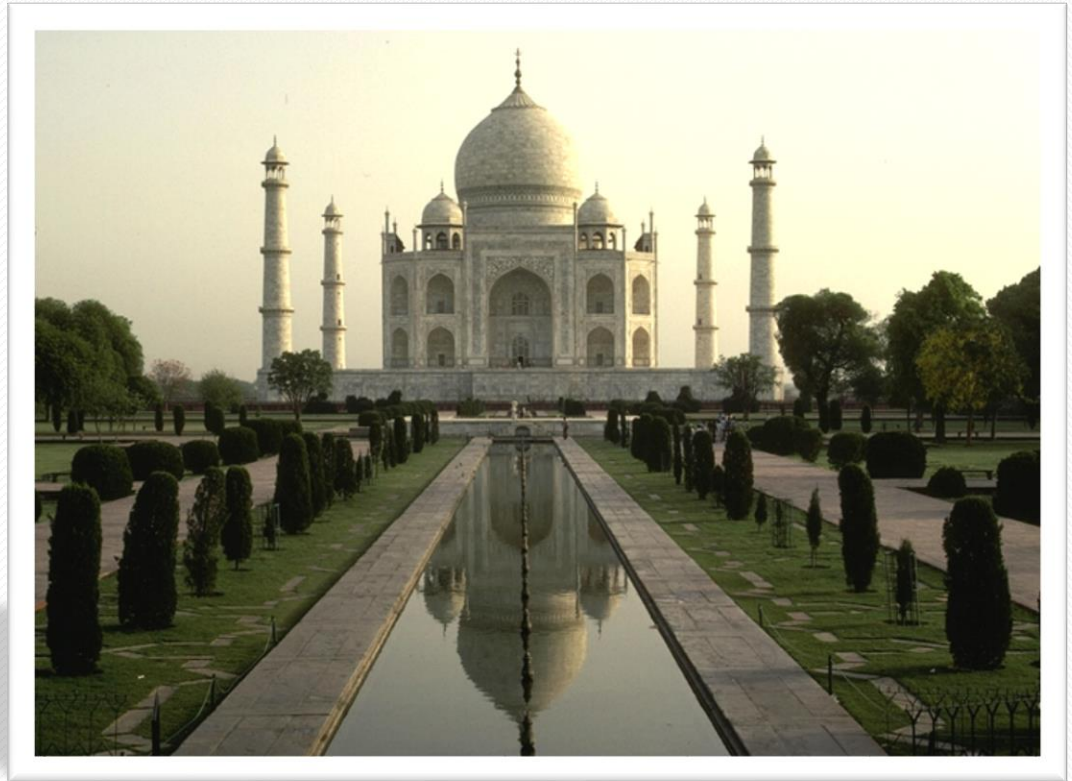
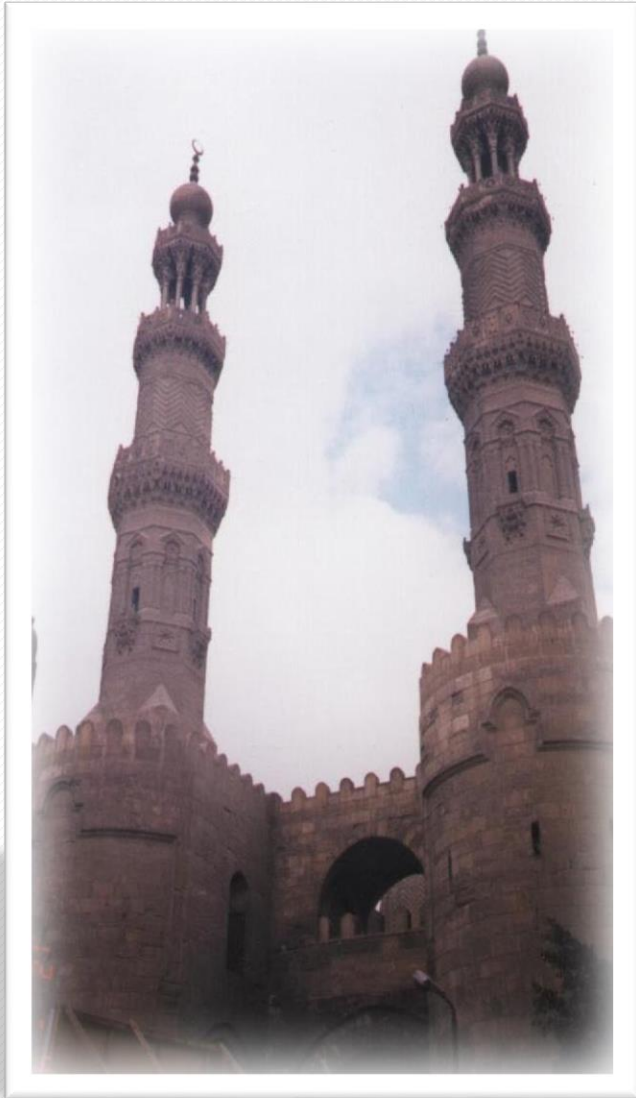
الاتزان :-

الاتزان من الخصائص الاساسية التي تلعب دورا هاما في جماليات التكوين او التصميم. وهو الاحساس المعادل كخط افقى على خط راسى وايضا الاحساس بالاستقرار فى العمل والراحة النفسية حين النظر اليه. والمصمم يتجه نحو تحقيق الاتزان فى تنظيم العناصر عمله الفنى لا لانه اساسا فنيا فحسب ولكن لانه من اسس الحياة. فالمصمم يصل الى تحقيق التوازن باحساسه العميق خلال تنظيم علاقات الاجزاء فى العمل الفنى من خط و مساحة ولون وملمس ودرجات الفاتح والغامق.



صور توضیح شکل الاتزان فی المبانی







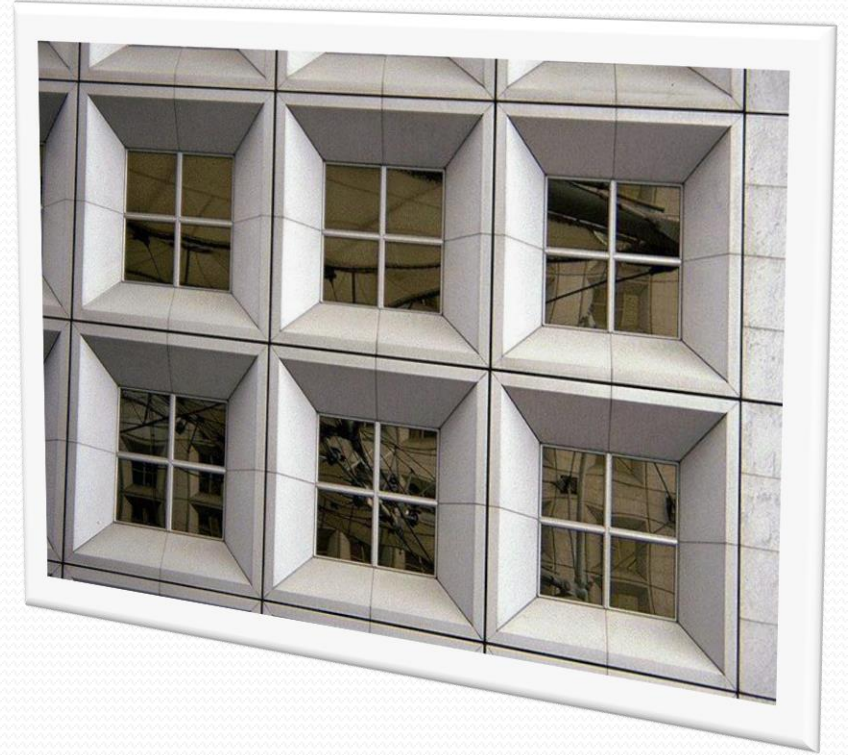
التكرار :-

قد يكون تكرار على مستوى التشكيل المعماري أو الكتل المعمارية، مثل تكرار الفتحات أو الخطوط أو مسطح من المادة في الواجهة أو حتى تكرار الكتلة التي يتكون منها المبنى، وقد يكون التكرار على المستوى الأفقي أو الرأسي. وقد يكون هناك تكرار منتظم وتكرار غير منتظم ويؤدي التكرار المنتظم إلى الشعور بالملل، بينما يؤدي التكرار غير المنتظم إلى تحقيق الإيقاع والتنوع



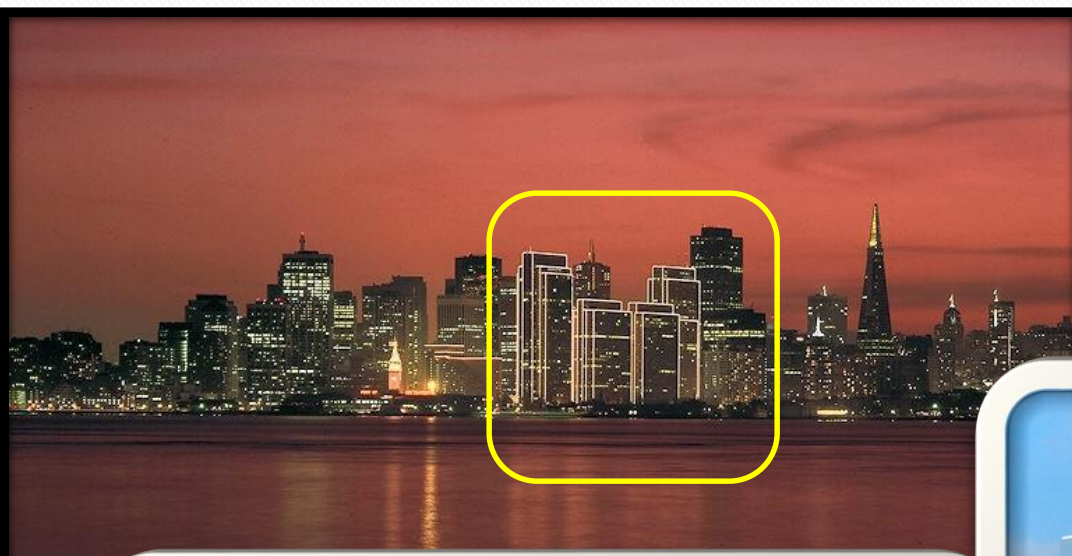
التكرار في البلوكات الواحد





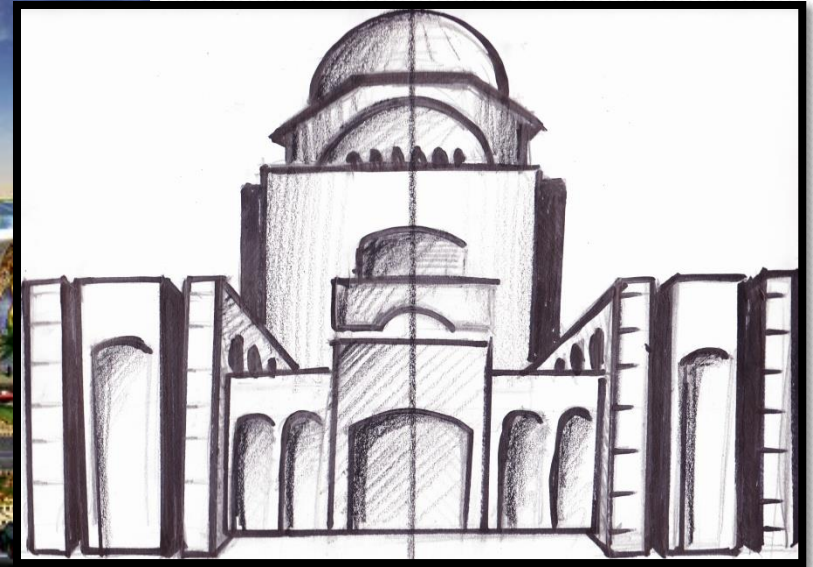
في هذه الحالة تكون الكتلة مكونة نتيجة التصاق عدد من وحدات معينة كاملة كالمكعب او متوازي الاضلاع في تكرار افقي او راسي او كليهما معا , او مقطوعة حتى يمكن الصاقها علي محاور مختلفة , كتجميع اجزاء من مكعبات او كرات او انصاف كرات .

التباين :-

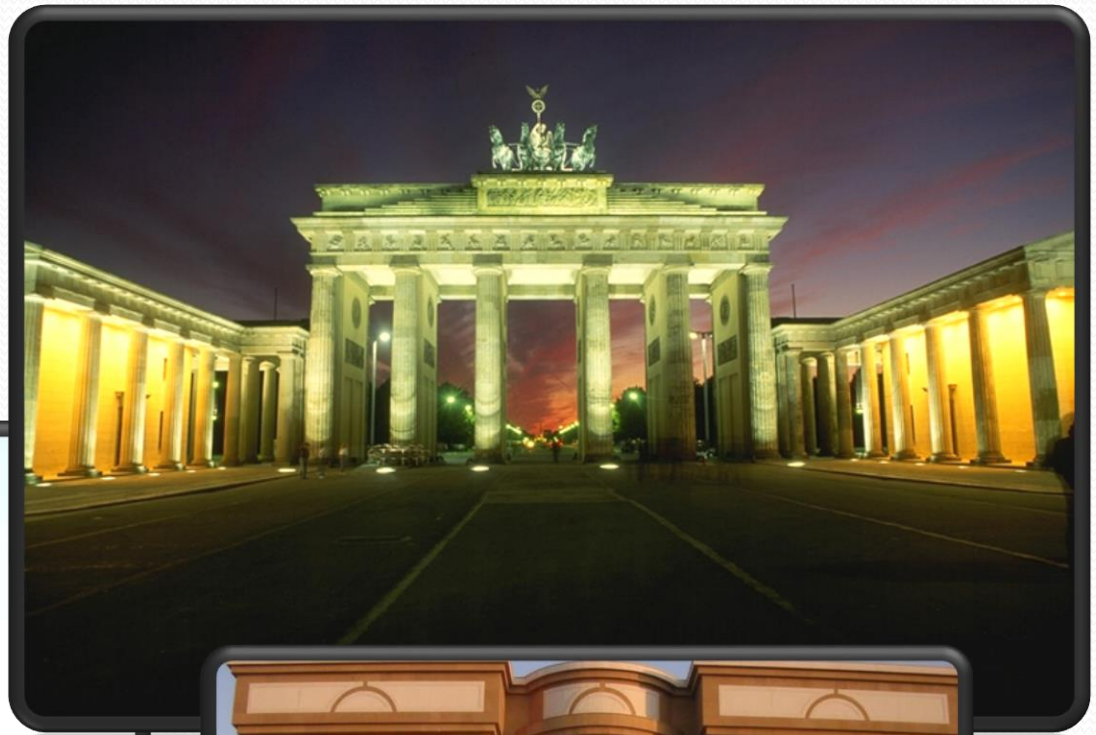


التماثل :-

يعني التماثل في التشكيل المعماري أن هناك محور سواء رأسي أو أفقي أو مائل، تتشابه العناصر الواقعة على جانبيه. وقد يكون التماثل مطلق بمعنى أن العناصر على جانبي محور التماثل تكون متشابهة ومتطابقة، وقد يكون التماثل نسبي بمعنى تشابه العناصر واختلاف الوظيفة مثلا. وإن كان البعض لا يفضل التماثل في عملية التصميم المعماري، إلا أنه يفيد في حالة الرغبة في الحصول على التعبير المعماري المرتبط بالقوة والصرامة.



تعبير عن العدالة والمساواة





السيطره :-

سيطرة عنصر على جميع
المكونات في مجال الرؤية .





التناقض :-

التناقض في الصورة هو
اختلاف الطرز في المباني

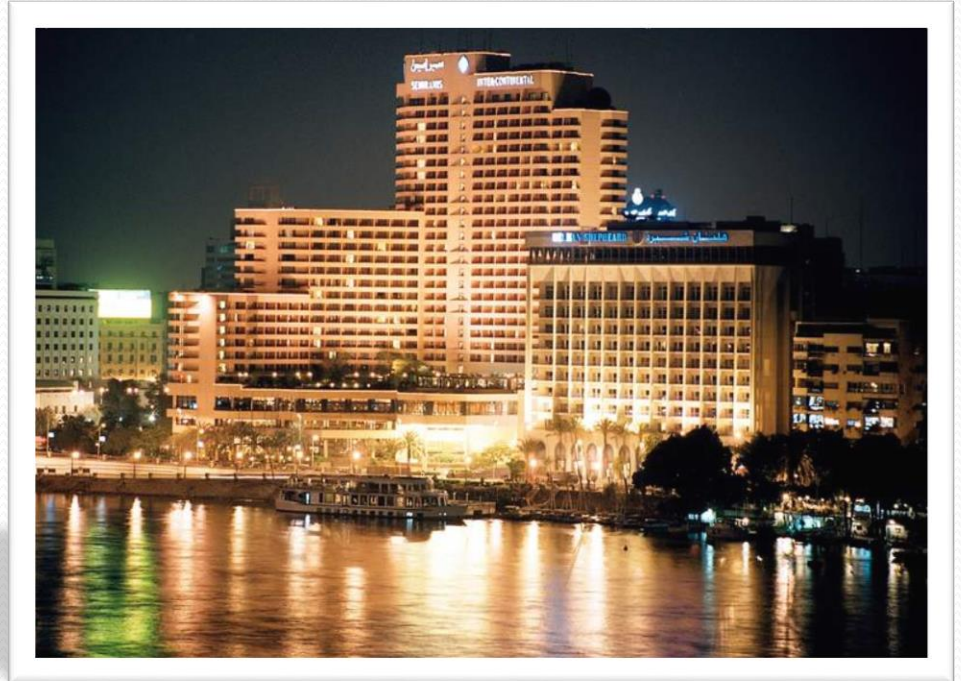
الاستمرار :-





تناسب :-

التناسب هو مصطلح رياضي المقصود به وضع مقاييس و نظم هندسيه للطبيعه و ربطها مع بعض في علاقات هندسيه مثل ابعاد الحجوم و المساحات و الاطوال و الزوايا ، و كلمه نسبه هي مرادف التناسب و لكن في تباين علاقته بين عنصرين فقط ، كما تعرف لغه التناسب بالغة التحليلية فهي من احد عناصر الجمال التي تظهر العمل الفني .





تناسب في الكتل

تناسب في فتحات الشبابيك حيث اننا كلما سعدنا
بالارتفاع صغر حجمها نتيجة الجمالون