



تدريبات لإختبار العلوم
للسف الرابع



الوحدة التعليمية الثانية
الأرض

إعداد: أ. شيماء العنزي

إشراف رئيسة القسم: أ. سلمى السليماني

https://t.me/abla_shayma_alenzie



@shayma_alenzie



ضع علامه (✓) أمام العبارة الصحيحة وعلامة (✗) أمام العبارة الخاطئة مع تصحيح الخطأ :

- ١: تمتاز الصحراء بمعدلات تبخر منخفضة. ()
- ٢: من أشهر الصحاري الصحراء العربية . ()
- ٣: الصحراء الكبرى من الصحارى الباردة . ()
- ٤: الصحراء العربية من صحارى المنطقة الإستوائية . ()
- ٥: الأتھار من التضاريس الموجوده في دولة الكويت. ()
- ٦: درجة حرارة لب الأرض أقل من درجة حرارة الشمس . ()
- ٧: الصخور الرسوبيه غنية بالمعادن . ()
- ٨: الصخور البركانيه هشه وضعيفة . ()
- ٩: الحجر الرملي يحتوي على آثار حيوانات ونباتات . ()
- ١٠: تقاس قوة الزلازل بدرجات تبدأ من ١ إلى ١٠ ()
- ١١: أعلى قوة زلزال سجلت في التاريخ بلغت ٨.٥ على مقياس ريختر . ()

اكتب المصطلح العلمي المناسب لكل مما يلي:

- ١: مصطلح علمي يطلق على أشكال سطح الأرض أو التضاريس . ()
- ٢: عبارة عن مجتمعات حياتيه جافه يكون فيها معدل سقوط الأمطار أقل من 250 ملم سنوياً وتمتاز بمعدلات تبخر كبيره . ()
- ٣: صخور منصهره في باطن الأرض بسبب درجة الحراره العاليه التي تصهر الصخور المكونه لطبقة الوشاح . ()
- ٤: نوع من الجبال له فتحه في قمته تتدفق منها حمم بركانيه . ()

أكمل الفراغات التاليه بما يناسبها علمياً:

- ١: أعلى جبل في العالم هو جبل
- ٢: أطول نهر في العالم هو نهر
- ٣: أكبر الغابات في العالم هي الغابات
- ٤: تحتوي معظم أشجار الغابات الشماليه على أوراق
- ٥: عند وضع العجله المائيه في نموذج لمحاكاة مجرى نهر فإن معدل تدفق الماء يكون.....
- ٦: الصخور المنصهره في طبقة الوشاح تسمى
- ٧: تقاس قوة الزلازل بمقياس

تنبيه - المذكرة لا تغني عن الكتاب المدرسي.

ملاحظة ✓ المذكرة تراعي المواضيع المعلقة من ص ٧٨ - ٨٧.

اختر الإجابة الصحيحة بوضع (✓) أمامها من بين العبارات التالية :

١: أعلى جبل في العالم هو جبل

أ. إيفرست ب. دينالي ج. إلبروس د. جبل طوبقال

٢: أطول نهر في العالم هو نهر

أ. دجلة والفرات ب. النيل ج. الراين د. المسيسيبي

٣: أكبر الغابات في العالم هي الغابات

أ. الغابات السوداء ب. الغابات الأمزون ج. الغابات الشماليه د. الغابات الخيزران

٤: تشكل نسبة كتلة قشرة الأرض

أ. ٥٪ ب. ٢٥٪ ج. ١٠٪ د. ٥٪

٥: تشكل نسبة كتلة الوشاح

أ. ١٠٪ ب. ١٦٪ ج. ٦٪ د. ١٦٪

٦: تشكل نسبة كتلة لب الأرض :

أ. ٥٪ ب. ١٦٪ ج. ٨٣٪ د. ٨٥٪

٧: حجر ناري يستخدم في رصف الطرق :

أ. الجرانيت ب. البازلت ج. حجر الخفاف د. الحجر الجيري

٨: حجر ناري يستخدم في البناء

أ. بازلت ب. جرانيت ج. حجر الخفاف د. الحجر الرملي

٩: حجر ناري خفيف الوزن يستخدم في أغراض تجميلية:

أ. حجر الخفاف ب. جرانيت ج. بازلت د. الحجر الجيري

تنبيه - المذكرة لا تغني عن الكتاب المدرسي.

ملاحظة ✓ المذكرة تراعي المواضيع المعلقة من ص ٧٨ - ٨٧.

١٠: حجر رسوبي يوجد بألوان متعددة ويستخدم في البناء:

أ. الحجر الجيري ب. الحجر الرملي ج. الحجر الطباشيري د. البازلت

١١: حجر رسوبي يتكون من طبقات متراسه من الرمل وقطع من الصخور :

أ. الحجر الجيري ب. الحجر الرملي ج. الحجر الطباشيري د. الجرانيت

١٢: حجر رسوبي يستخدم في صناعة الإسمنت وطباشير الكتابه :

أ. الحجر الجيري ب. الحجر الرملي ج. الحجر الطباشيري د. الجرانيت

١٣: أقوى الزلازل في التاريخ هو زلزال :

أ. أندونيسيا ب. تركيا ج. اليابان د. تشيلي

١٤: الجهاز الذي يقيس قوة الزلازل هو :

أ. التليغراف ب. السيزموغراف ج. رادار د. الأمبير

١٥: قوة زلزال لا يشعر به السكان :

أ. ١ ريختر ب. ٢ ريختر ج. ٨ ريختر. د. ٩ ريختر

ضع دائره حول العنصر المختلف:١. أ: الجبال ب: الغابات ج: السماء د: الصحاري
السبب:٢. أ: البازلت ب: حجر الخفاف ج: الجرانيت د: الحجر الرملي
السبب:٣. أ: الحجر الجيري ب: الحجر الرملي ج: حجر الخفاف د: الحجر الطباشيري
السبب:

تنبيه - المذكرة لا تغني عن الكتاب المدرسي.

ملاحظة المذكرة تراعي المواضيع المعلقة من ص ٧٨ - ٨٧.

اختر من المجموعه (أ) ما يناسبها من المجموعه (ب)

المجموعة (ب)		المجموعة (أ)	
الوشاح		معادن جامدة وهو أشد نقاط الأرض حراره.	١
قشرة الأرض		طبقة صخرية سميكة وبعضها منصهره.	٢
اللب الداخلي		معادن منصهره ودرجة الحراره فيه عالية جداً.	٣
اللب الخارجي		السطح الصخري للأرض الذي يقع تحت قديمك.	٤

المجموعة (ب)		المجموعة (أ)	
صخور رسوبية		نشأت نتيجة تصلب أو تجمد المواد المنصهره في باطن الأرض بعد خروجها منه وهي غنيه بالمعادن .	١
صخور بركانية		نشأت نتيجة تعرض الصخور القديمه للتحطم والتفتت والذوبان في الماء وهي هشه وتوجد على هيئة طبقات من الصخور .	٢

المجموعة (ب)		المجموعة (أ)	
٢ ريختر		قوة زلزال لا يشعر به الناس .	١
٦ ريختر		قوة زلزال يشعر به الناس بشكل طفيف .	٢
١ ريختر		قوة زلزال يؤدي إلى تدمير المباني .	٣

تنبيه ➡ المذكرة لا تغني عن الكتاب المدرسي.

ملاحظة ✓ المذكرة تراعي المواضيع المعلقة من ص ٧٨ - ٨٧.

شرح العلوم:

١: عدد ٣ من أشكال سطح الأرض:

.....
.....
.....

٢: عدد ٣ من الصخور البركانية:

.....
.....

٣: عدد ٣ من الصخور الرسوبية :

.....
.....

٥: فسر كيف تحدث الزلازل :

WWW.KweduFiles.Com

.....
.....

٦: أذكر أضرار الزلازل :

.....
.....

٧: كيف حاول الإنسان التصدي للزلازل:

.....
.....

٨: اشرح كيف يمكن للمباني الحديثة مقاومة الزلازل :

.....
.....

٩: عدد اثنان من الآثار الإيجابية للفيضانات :

.....
.....

١٠: عدد اثنان من الآثار السلبية للفيضانات :

.....
.....

تنبيه - المذكرة لا تغني عن الكتاب المدرسي.

ملاحظة ✓ المذكرة تراعي المواضيع المعلقة من ص ٧٨ - ٨٧.

١١: عدد اثنان من الآثار الإيجابية للبراكين :

١٢: عدد اثنان من الآثار السلبية للبراكين :

١٣: عدد اثنان من الآثار السلبية للزلازل :

١٤: عدد اثنان من الإجراءات المتبعه في حال حدوث زلازل :

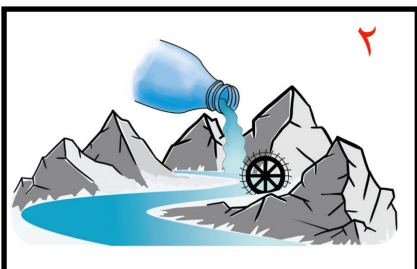
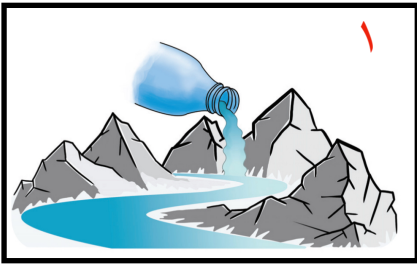
WWW.KweduFiles.Com

تجربة

بعد محاكاتك لمجرى النهر عبر جبل في الطبيعه أجب عن التالي ؟

١: ماذا تلاحظ عند وضع العجله المائيه في نموذج محاكاة مجرى النهر

الملاحظة : أن معدل تدفق الماء



تنبيه - المذكرة لا تغني عن الكتاب المدرسي.

ملاحظة ✓ المذكرة تراعي المواضيع المعلقة من ص ٧٨ - ٨٧.

علل لما يأتي تعليلاً علمياً سليماً:

١: لا يستطيع الإنسان الوصول إلى لب الأرض الداخلي ؟

.....

٢: انصهار الصخور المكونه لطبقة الوشاح ؟

.....

٣: حدوث الانفجارات البركانيه ؟

.....

٤: حجر الخفاف يطفو فوق سطح الماء ؟

.....

٥: حدوث الزلازل ؟

.....

WWW.KweduFiles.Com

ماذا يحدث عند :

١: تجمع الحمم الساخنه والغازات في باطن الأرض؟

.....

٢: تتدافع أجزاء القشره الأرضيه أو تتباعد ؟

.....

(قدم مقترح _ حل _ نصيحة) لمشكلة ما :

١: مدينه معرضه للزلازل :

.....

٢: عند ابلاغك بأن زلزال سيحدث خلال الساعات القادمه :

.....

تنبيه ➡ المذكرة لا تغني عن الكتاب المدرسي.

ملاحظة ✓ المذكرة تراعي المواضيع المعلقة من ص ٧٨ - ٨٧.

صنف الصحاري التاليه في الجدول :

(الصحراء الكبرى - صحراء الحوض العظيم - الصحراء العربية - صحراء غولى)

			الصحارى الإستوائية
			الصحارى الباردة

أكمل جدول المقارنة التالي :

صخور رسوبية	صخور بركانية	وجه الإختلاف
النشأة		

الحجر الرملي	حجر الخفاف	وجه الإختلاف
النوع		

حجر الخفاف	البازلت	وجه الإختلاف
الإستخدام		

تنبيه - المذكرة لا تغني عن الكتاب المدرسي.

ملاحظة المذكرة تراعي المواضيع المعلقة من ص ٧٨ - ٨٧.

أكمل جدول المقابله التالي :

الجرانيت	البازلت	وجه التشابه

الحجر الطباشيري	الحجر الجيري	وجه التشابه

WWW.KweduFiles.Com

اربط أو وضح العلاقة بين الصور

صورة (٢)	العلاقه بين الصورتين	صوره (١)
		

تنبيه ➡ المذكرة لا تغني عن الكتاب المدرسي.

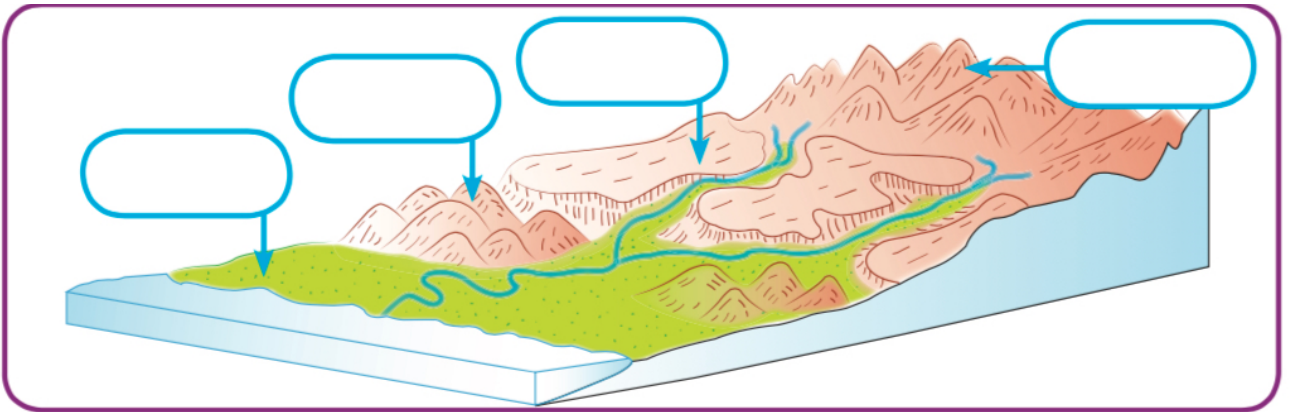
ملاحظة ✓ المذكرة تراعي المواضيع المعلقة من ص ٧٨ - ٨٧.

لاحظ الصورة التالية ثم أكمل مايلي :



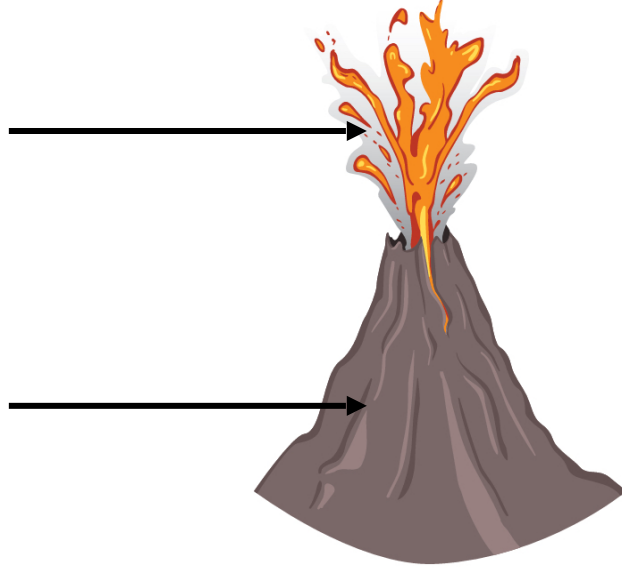
WWW.KweduFiles.Com العالم هو :
..... الإبتكار :

أكمل البيانات على الرسم :

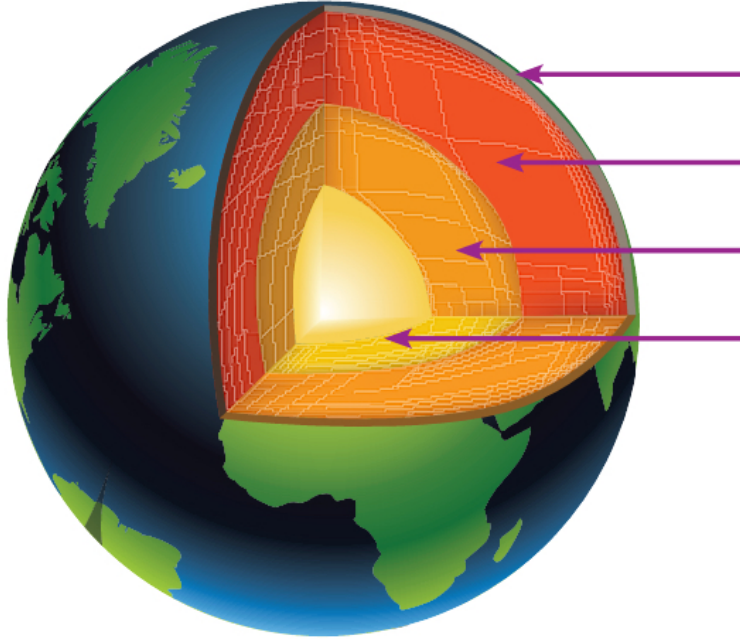


تنبيه - المذكرة لا تغني عن الكتاب المدرسي.

ملاحظة ✓ المذكرة تراعي المواضيع المعلقة من ص ٧٨ - ٨٧.

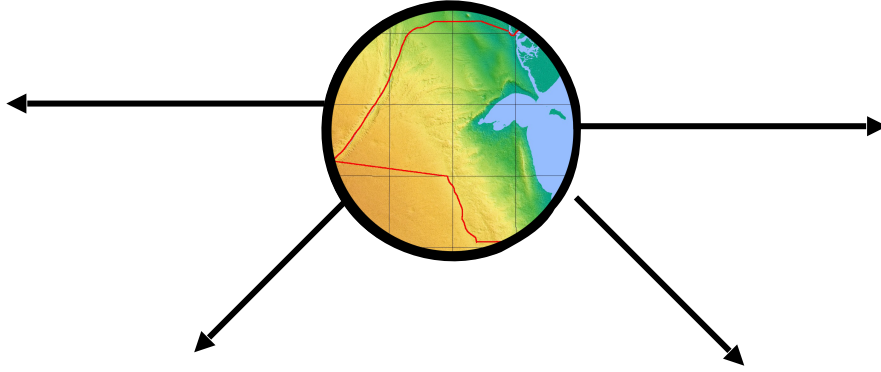


WWW.KweduFiles.Com

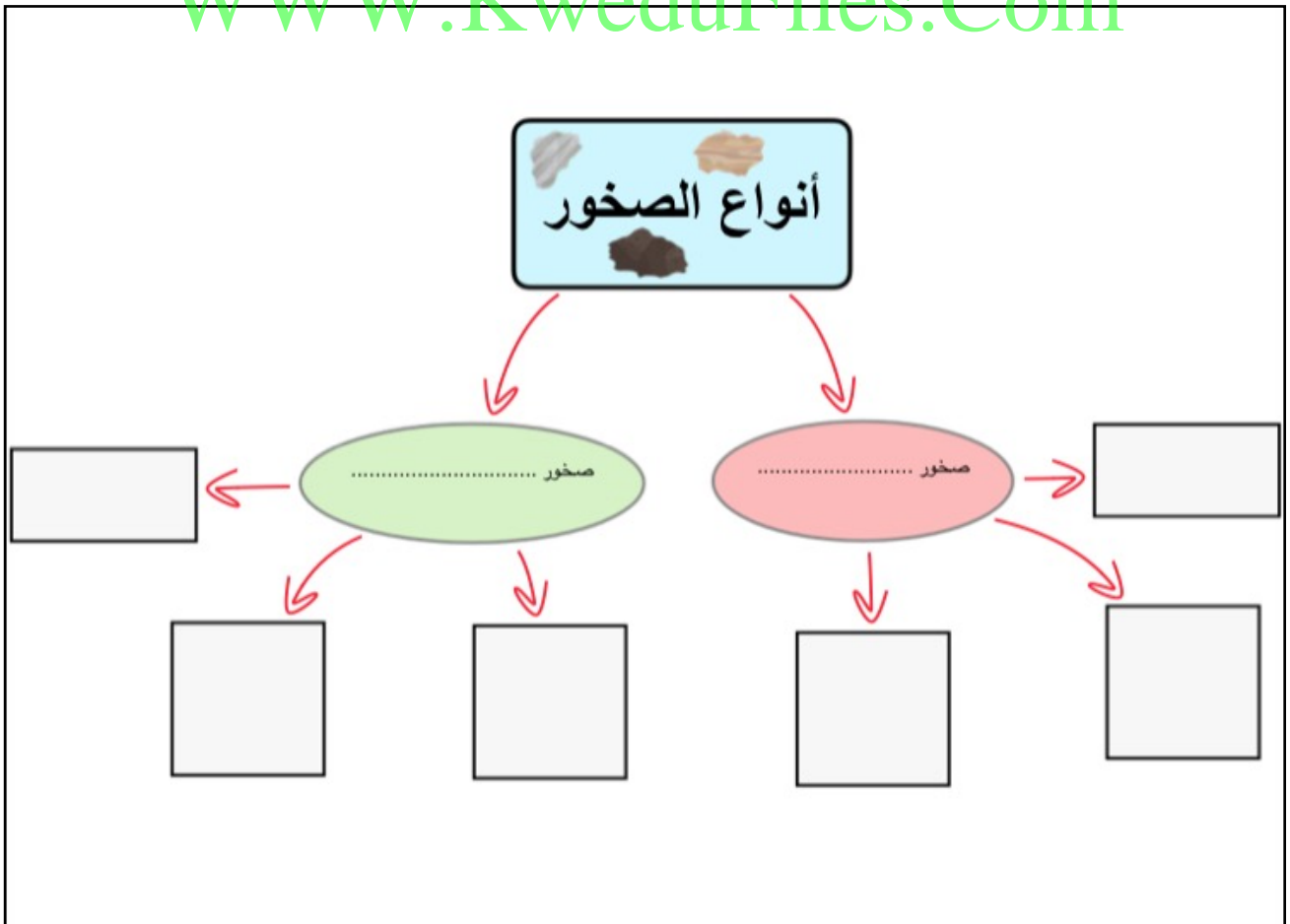


أكمل شبكات المفاهيم التالية :

طبوغرافية دولة الكويت



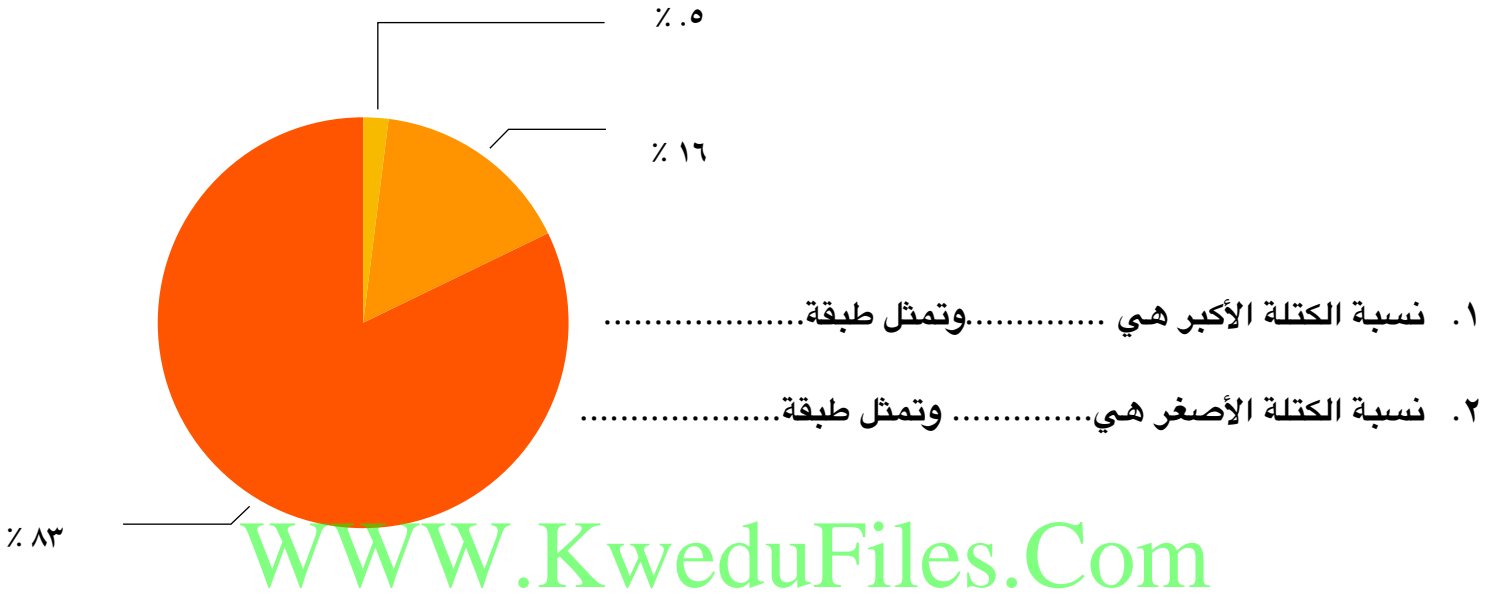
WWW.KweduFiles.Com



تنبيه - المذكرة لا تغني عن الكتاب المدرسي.

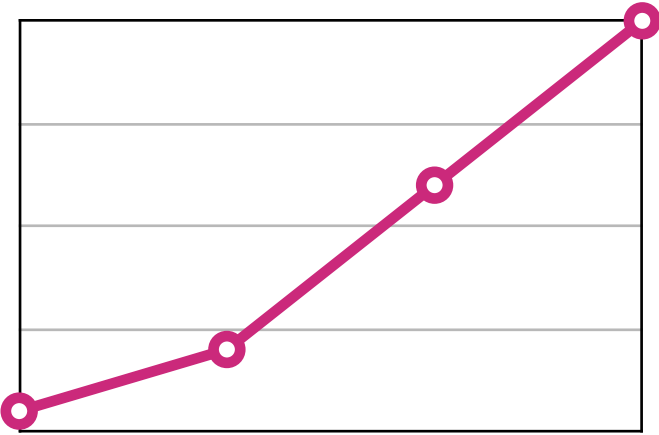
ملاحظة ✓ المذكرة تراعي المواضيع المعلقة من ص ٧٨ - ٨٧.

ادرس التمثيل البياني الذي يبين كتل طبقات الأرض ثم أجب عن التالي:



ادرس التمثيل البياني الذي يبين درجات الحرارة لطبقات الأرض ثم أجب عن التالي:

درجة الحرارة في طبقات الأرض

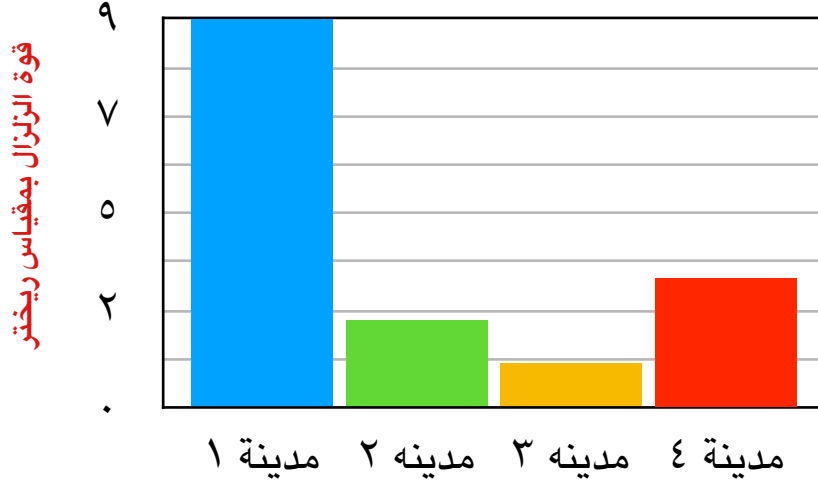


الطبقة أ الطبقة ب الطبقة ج الطبقة د

تنبيه - المذكرة لا تغني عن الكتاب المدرسي.

ملاحظة ✓ المذكرة تراعي المواضيع المعلقة من ص ٧٨ - ٨٧.

ادرس التمثيل البياني الذي يبين قوة الزلازل في عدة مدن ثم أجب عن التالي:



WWW.KweduFiles.Com

- ١: المدينة التي لم تشعر بالزلازل هي
- ٢: المدينة التي شعرت بالزلازل بشكل طفيف هي
- ٣: المدينة التي أحدثت بها الزلازل أضرار بسيطة هي
- ٤: المدينة التي أحدثت بها الزلازل خسائر مادية وبشرية كبيرة هي