

أساسيات

الشبكات الحاسوبية العالمية

الانترنت

<http://www.google.com>

إعداد :

م. سامي كرامه بن حدجه



معهد التفوق للتدريب والتأهيل

كمبيوتر - لغة إنجليزية

دروس تقوية - دورات تنمية بشرية

دورات إدارة ومحاسبة

دبلومات معتمدة

العنوان :

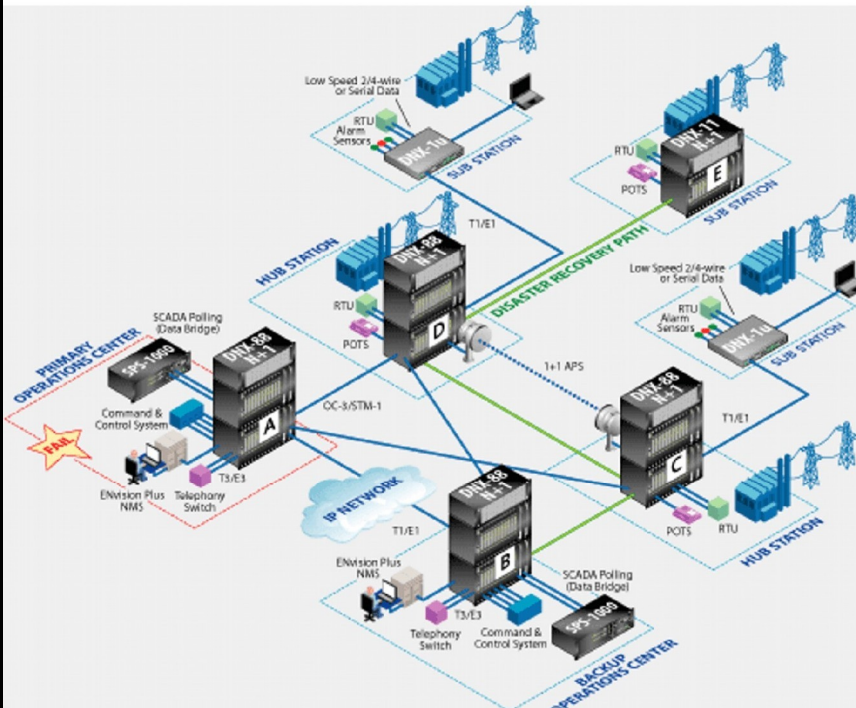
حضر موت - تريم - الشارع العام -

خلف مستشفى تريم

tel : 5-414105

التفوق ليس شعارنا

بل هدفنا



مقدمة

لا يختلف اثنان في أن شبكة الإنترنت ازدادت أهميتها في الآونة الأخيرة. مما زاد هذه الأهمية دخول الإنترنت في مجالات شتى منها مجالات التعليم والتجارة والاتصالات... الخ.

نشأة شبكة الإنترنت؟

وقد بدأت الإنترنت أصلاً كفكرة حكومية عسكرية وامتدت إلى قطاع التعليم والأبحاث ثم التجارة حتى أصبحت في متناول الأفراد، والإنترنت عالم مختلف تماماً عن الكمبيوتر، عالم يمكن لطفل في العاشرة الإبحار فيه والتعامل معه بكل سهولة .
فأصبحت الإنترنت بحق، المصدر الأول للمعلومات بالنسبة للكثير من الناس وتخدم الإنترنت أكثر من ٢٠٠ مليون مستخدم وتنمو بشكل سريع للغاية يصل إلى نسبة ١٠٠% سنوياً،

ما هي شبكة الإنترنت؟

هي عبارة عن شبكة تربط بين الملايين من أجهزة الكمبيوتر والمواقع التي تراها على الإنترنت ما هي إلا مجرد صفحات يتم تخزينها على أجهزة كمبيوتر ضخمة تسمى السيرفرات Servers وهي أجهزة ضخمة تعمل لمدة سنوات دون توقف أو فصل للتيار الكهربائي إلا في حالات الصيانة تحتوي هذه الكمبيوترات على كم كبير من المعلومات في أشكال نصية وصورية وصوتية ومصورة.

والإنترنت هي اختصار للكلمتين International Net ومنها اشتقت Internet

ما هي الخدمات التي تقدمها الإنترنت؟

تقدم لنا الإنترنت خدمات كثيرة من أهمها :

- ١- التعليم .
- ٢- البحث .
- ٣- الأخبار والمعلومات .
- ٤- البريد الإلكتروني .
- ٥- التسوق .
- ٦- اللعب والترفيه .
- ٧- التواصل مع الآخرين .

وغيرها من الخدمات الأخرى فالإنترنت تحتوي على كل شيء ويمكنك من خلالها الحصول على كل ما تريد .

ما الذي أحتاجه للاتصال بالإنترنت ؟

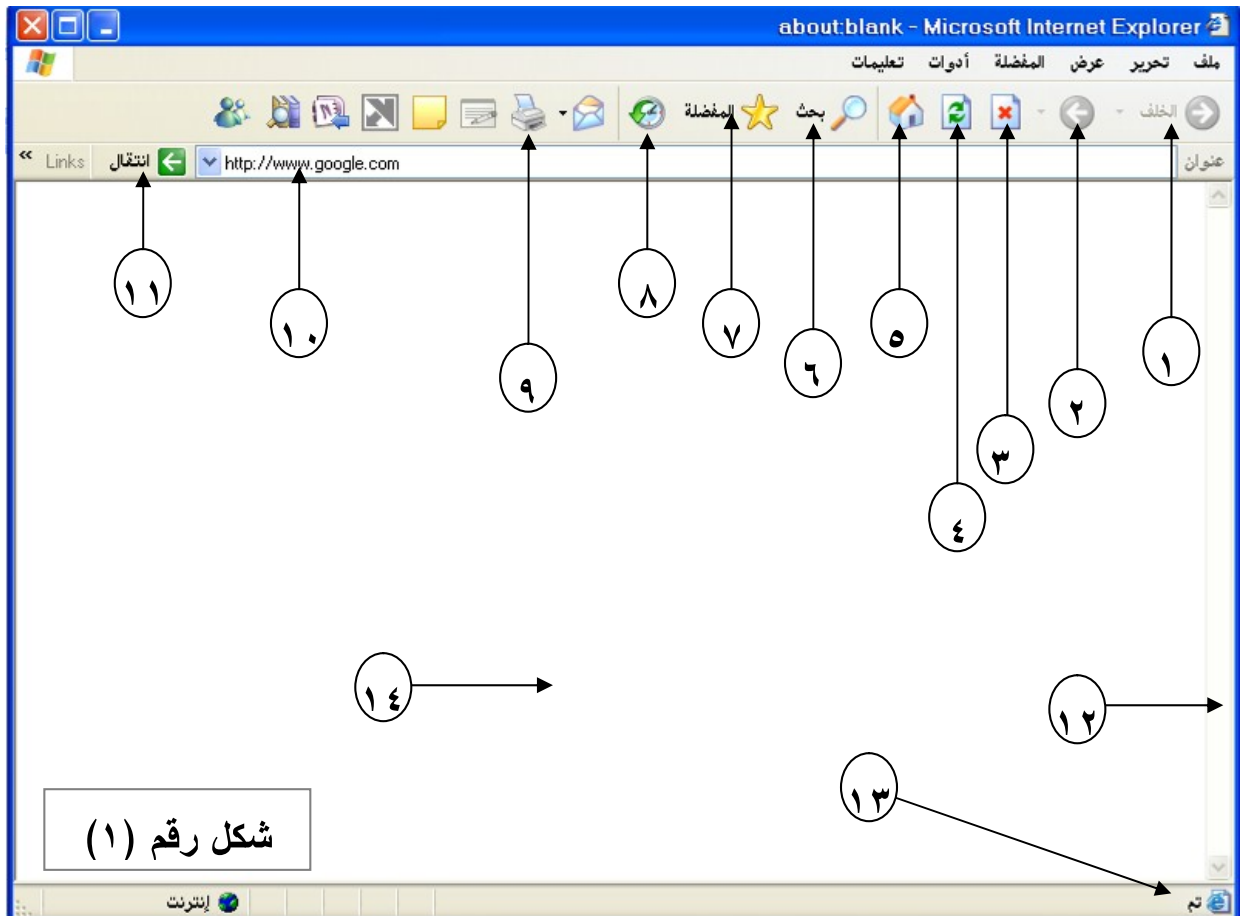
- ١- جهاز كمبيوتر .
- ٢- برنامج المتصفح للانترنت مثل Internet Explorer .
- ٣- خط هاتف .
- ٤- جهاز مودم والذي يعتبر وسيط بين جهاز الكمبيوتر وخط الهاتف .
- ٥- اشتراك لدى إحدى الشركات المقدمة لخدمة الانترنت .

ملاحظة : (ناقش مع مدرسك كيفية إعداد الاتصال بالانترنت)

المتصفح Browser

هو عبارة عن برنامج يسمح لك بأن تبحث وتري المعلومات على الشبكة العالمية (الانترنت) .
مثل مايكروسوفت إكسبلورر (Internet Explorer) وهو أشهرها وهذا البرنامج يأتي مع نظام
الويندوز ووظيفته فتح المواقع والتعامل معها فهو وسيط بين الانترنت والشخص المستخدم
للانترنت .

مكونات برنامج المتصفح (Internet Explorer)





شرح مكونات نافذة المتصفح في الشكل (1)

١. عودة للخلف : عند الضغط عليه يعود بك للصفحة السابقة .
٢. عودة للأمام : عند الضغط عليه يعود بك للصفحة التالية .
٣. توقف : عند الضغط عليه يتم إيقاف عملية تحميل الموقع .
٤. تحديث : عند الضغط عليه يتم إعادة تحميل الموقع مرة أخرى .
٥. الصفحة الرئيسية : عند الضغط عليه يتم فتح موقع معين يتم إعداده مسبقاً .
٦. البحث : يستخدم للبحث في أحد محركات البحث على الانترنت .
٧. المفضلة : وفيها يتم إضافة المواقع المفضلة لديك .
٨. المحفوظات : يتم فيها حفظ المواقع التي تم زيارتها من قبل .
٩. الطباعة : ومنها يتم طباعة صفحة الموقع .
١٠. شريط العنوان : وفيه يتم كتابة عنوان الموقع الذي تريد زيارته .
١١. انتقال : بالضغط عليه يتم الانتقال إلى الموقع الذي كتبتة .
١٢. شريط التمرير : من أعلى لأسفل والعكس .
١٣. شريط الحالة : وتظهر كلمة (تم) لتعني انتهاء المتصفح من التحميل .
١٤. هذه المساحة التي تظهر فيها محتويات الموقع بعد فتحه .

كتابة عنوان الموقع :

انتقال   http://www.google.com

هذا الشريط مهم جداً في البرنامج لأنك ستكتب فيه اسم الموقع الذي تريد أن تتصفحه ، والموقع عبارة عن عدة صفحات وكل موقع له صفحة رئيسية من خلالها تدخل لبقية الصفحات ، واعلم عنوان الموقع الذي تكتبه في هذا الشريط يتكون من أجزاء وهي


<http://www.google.com>

هو أحد البروتوكولات الحديثة للدخول على المواقع في المستعرضات الحديثة لا حاجة لكتابتة فهي تقوم بوضعه تلقائياً

الدومين ويتكون على الأقل من جزئين مفصولين بنقطة .

ومعنى WWW هو اختصار World Wide Web

عندما تكتب الموقع في شريط العنوان تضغط على زر الإدخال (Enter) في لوحة المفاتيح أو تضغط بالفأرة على زر الانتقال (Go)

انتقال 



يمكنك أن تكتب الموقع في هذا المثال هكذا : www.google.com بل ويمكنك في برنامج إنترنت إكسبلورار أن تكتب فقط google ثم تضغط مفتاحي Ctrl+Enter في لوحة المفاتيح فيتحول الاسم تلقائياً إلى www.google.com ولكن هذه الطريقة تستخدم فقط مع مواقع .com فقط .

كل عنوان لموقع ينتهي بحروف – امتداد - تدل على نوعية الموقع ومعناه وإليك هذا الجدول الذي يوضح بعض من هذه الامتدادات :

امتداد الموقع	اختصاره	معناه
Com	Commercial	أي موقع تجاري
Net	Network	أي موقع أخباري وشركات لتزويد خدمة الانترنت
Edu	Education	أي موقع تعليمي
Gov	Government	أي موقع حكومي
Org	Organization	أي موقع لمنظمة غير ربحية
Info	Information	أي موقع يقدم معلومات

فهذه الاختصارات لا تدل بشكل أساسي على فكرة محتويات الموقع بمعنى أنه يمكن إنشاء موقع حكومي مثلاً ولا ينتهي بـ gov .

حفظ صفحات الانترنت

يمكنك حفظ أو تخزين صفحات الصفحات التي قمت بفتحها حتى تتمكن فيما بعد من قراءتها أو مشاهدتها حتى وإن لم تكن متصلاً بالانترنت ، وإليك خطوات هذه العملية :

- 1- نختار من قائمة ملف الأمر (حفظ باسم)
- 2- تظهر نافذة حفظ صفحة ويب والتي تقوم فيها بتحديد اسم لهذه الصفحة والمكان الذي ستحفظها فيه .

- 3- أخيراً نضغط على زر الحفظ فيقوم بحفظ محتويات هذه الصفحة .



المفضلة :

أثناء تصفحك لأحد المواقع قد يعجبك هذا الموقع وتفضله وتود زيارته دائماً فيمكنك أن تزور هذا الموقع دائماً دون أن تكتب عنوانه وخاصة إذا كان هذا العنوان طويلاً ويصعب عليك حفظه وذلك بإضافته في قائمة المواقع المفضلة لديك ففي كل مرة ما عليك إلا أن تضغط على عنوان هذا الموقع المفضل لديك من قائمة المفضلة فيتم فتحه دون كتابة حرف منه .

طريقة إضافة الموقع للمفضلة :

- ١- افتح الموقع المطلوب إضافته للمفضلة .
- ٢- من قائمة المفضلة اختر الأمر إضافة إلى المفضلة .
- ٣- تظهر نافذة المفضلة وتكتب عنوان الموقع .
- ٤- تنقر على زر موافق .



ولفتح موقع معين تم حفظه في المفضلة :

- ١- نذهب لقائمة المفضلة .
- ٢- نختار عنوان الموقع الذي سبق حفظه فيتم فتحه .



البريد الإلكتروني :

عبارة عن نظام لإرسال واستقبال الرسائل الإلكترونية عن طريق شبكة الانترنت بدلاً من البريد العادي الذي يعتمد على كتابة الرسائل ووضعها في ظرف وتسليمها لمكتب بريد لإرسالها .

أهم ميزات البريد الإلكتروني عن البريد العادي :

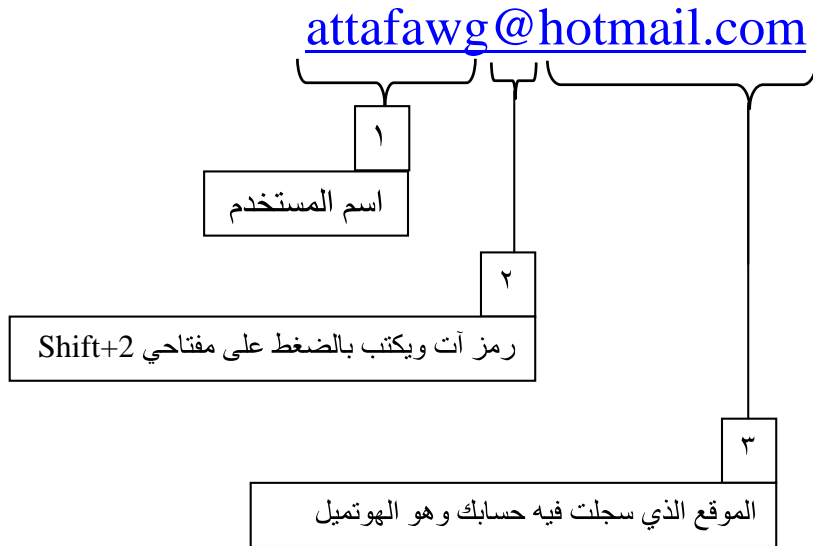
- ١- سرعة وصول الرسائل .
- ٢- تكلفته أقل من البريد العادي .
- ٣- السرية والأمان .
- ٤- إمكانية احتواء الرسالة على صوت وصورة .
- ٥- إمكانية إرسال الرسالة إلى أكثر من شخص في آن واحد .
- ٦- لا يستلزم وجود الشخص المستقبل في نفس وقت الإرسال .

ما هو عنوان البريد الإلكتروني ؟

هو الذي يميز مستخدم البريد الإلكتروني بعضهم عن بعض ويتكون العنوان من ثلاثة أجزاء

- ١- اسم المستخدم : وهو الاسم الذي يستخدمه مستخدم البريد للدخول إلى صفحة بريده الإلكتروني .
- ٢- الرمز @ وتنطق (أت) وتعني (في أو عند) وهي التي تفصل بين الجزء الأول والثالث .
- ٣- الموقع الذي أنشأت بريدك فيه وسجلت حسابك عنده .

مثال :



وهذا الآن يعني أنك لديك حساب باسم (attafawg) موجود في موقع الهوتميل

طريقة إنشاء البريد الإلكتروني :

أولاً : نقوم بفتح الموقع الذي نريد تسجيل حسابنا عليه أو الاشتراك المجاني فيه .
 مثال على ذلك موقع : www.hotmail.com
 عند فتح الموقع تظهر لنا هذه الصفحة

من هنا يتم الدخول على البريد الذي أنشأته من قبل

من هنا يتم إنشاء بريدك الجديد

ثانياً : نضغط على زر (التسجيل) .

ثالثاً : تظهر لنا صفحة لتسجيل بياناتنا ومعلوماتنا نقوم بإدخال كافة البيانات المطلوبة الخاصة بنا وبشكل صحيح .

الشكل (١)



نشرح الخطوات السابقة من الشكل (١)

١- **معرف Windows Live ID** : في هذه الخطوة يتم إدخال عنوان بريدك الإلكتروني الجديد والذي سيتم من خلاله التواصل مع الآخرين وسيظهر في رسائلك التي ترسلها لأصدقائك ويكون باللغة الانجليزية ويمكن أن يحتوي على أرقام ولا يجب أن يحتوي على فراغات أو علامات حسابية .

٢- **التأكد من توفر المعرف** : في هذه الخطوة نضغط على هذا الزر للتأكد إذا كان هذا العنوان مستخدم من قبل شخص آخر فيظهر باللون الأحمر وكلمة (غير متوفر) فيطلب منك تغييره وإذا كان غير مستخدم من قبل شخص آخر يظهر باللون الأخضر وكلمة (متوفر) .

٣- **إنشاء كلمة مرور** : هنا يتم وضع كلمة مرور خاصة لبريدك بها يتم الدخول إلى صفحة البريد ويجب ألا يعرفها أحد ويمكن أن تكون أحرف أو أرقام أو الاثنين معاً والحد الأدنى لها ستة أحرف .

٤- **إعادة كتابة كلمة المرور** : يتم كتابة نفس الكلمة السابقة كي يتم مطابقتها والتأكد أنها كتبت بشكل صحيح .

٥- **عنوان البريد الإلكتروني البديل** : تدخل عنوان لبريد إلكتروني آخر بحيث إذا نسيت كلمة المرور لبريدك هذا يتم إرسال كلمة المرور على هذا العنوان المختلف .

نكمل باقي الخطوات لإنشاء البريد في الشكل (٢)

الاسم الأول: سامي كرامه

اسم العائلة: بن حدجه

البلد/المنطقة: اليمن

النوع: ذكر أنثى

سنة الميلاد: 1979

الأحرف: SKAKDSXY
أدخل الأحرف ٨ التي تراها

إن النقر فوق **أوافق** يعني أنك توافق على اتفاقية خدمة Microsoft وبيان الخصوصية. يمكنك أيضا الموافقة على تلقي رسائل بريد إلكتروني من Windows Live وMSN مع تحديثات الخدمة والعروض الخاصة ودعوات الاستطلاع. كما يمكنك إلغاء الاشتراك في أي وقت.


أوافق

الشكل (2)

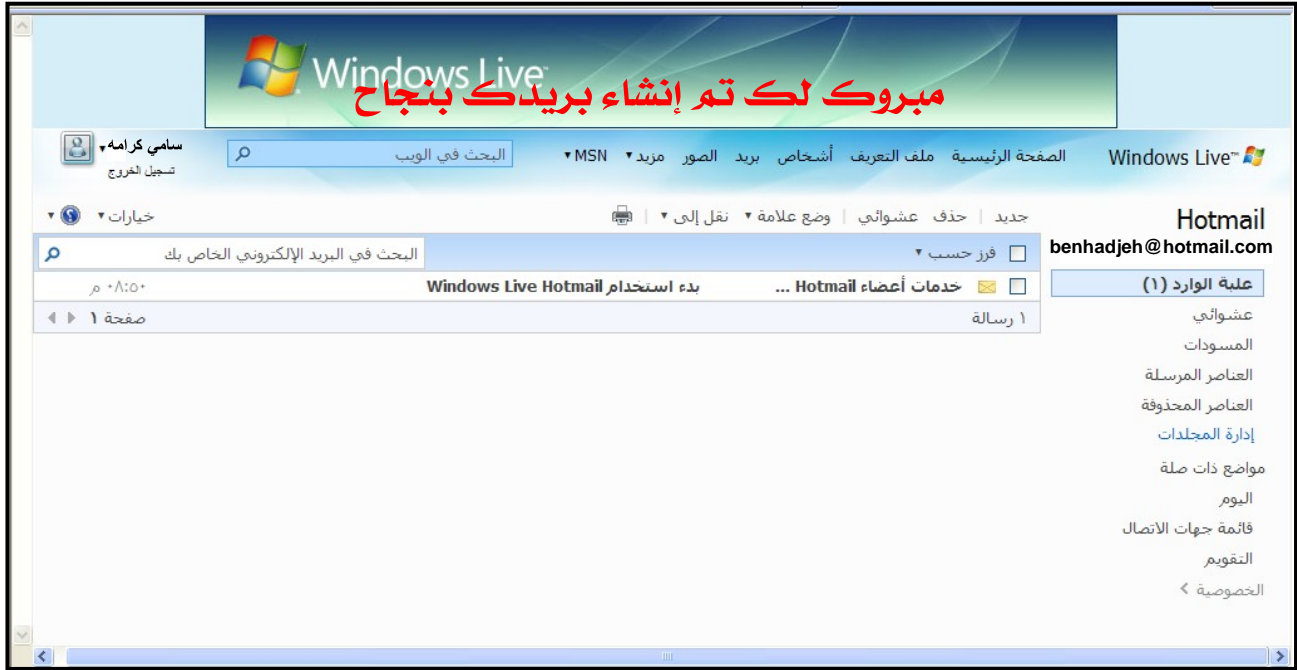
نواصل الخطوات :

٦- **الاسم الأول** : هنا تدخل اسمك ممكن يكون باللغة العربية ويجب أن يكون أسمك الحقيقي لأنه سيظهر للآخرين عند إرسال رسائل لهم .



- ٧- اسم العائلة : تدخل هنا أيضاً اسم العائلة .
- ٨- البلد/المنطقة : تختار من القائمة اسم البلد أو المنطقة التي تسكن فيها .
- ٩- النوع : تحدد نوع الجنس (ذكر أو أنثى) .
- ١٠- سنة الميلاد : تكتب في هذا المستطيل سنة ميلادك .
- ١١- هذه صورة تتكون من ٨ أحرف قد تتضمن أرقام وتكون بشكل عشوائي ، ركزّ فيها بشكل جيد لتعيد كتابتها في الخطوة رقم (١٢) وإذا لم تكن هذه الصورة واضحة لديك فاضغط الرمز  فيعطيك صورة أخرى .
- ١٢- الأحرف : في هذا المستطيل يتم كتابة الأحرف الثمانية الموجودة في الصورة السابقة وبشكل صحيح .
- ١٣- أخيراً تضغط على هذا الزر (موافق) ليتم إنشاء بريدك الجديد .
- ملحوظة :

إذا كان هناك أي خطأ في تعبئة هذه البيانات أو نسيت تعبئة خانة معينة فلن ينقلك إلى الخطوة التي بعدها ، وإذا كانت البيانات كلها صحيحة فسينتقل للخطوة التالية وهي الواجهة الرئيسية لصفحة بريدك الجديد .



مبروك لقد تم إنشاء بريدك بنجاح
مع تمنياتنا لكم بالتوفيق والنجاح

إعداد الأستاذ : سامي كرامه بن حدجه
مسؤول قسم الحاسوب بمعهد التفوق للتدريب والتأهيل بترميم
benhadjeh@hotmail.com

This document was created with Win2PDF available at <http://www.daneprairie.com>.
The unregistered version of Win2PDF is for evaluation or non-commercial use only.