

* أنقل كل الملفات المهمة الموجودة على القرص المثبت فيه الويندوز الذي ستفرمته الى تجزيئة اخرى من القرص الصلب... لن تضع فيها الويندوز الذي ستثبه (غالباً يكون الويندوز مثبت على الدرايف C

* احفظ كل ما يوجد ب My documents لانها محسوبة على C ...في مكان اخر...

* ثم جعل اقلاع الحاسوب من السيدي روم Cd-Rom حتى تتجنب مشاكل الفلوبي ديسك .. كيف ذلك ???

اتبع الآتي... :

عندما يبدأ الجهاز التشغيل و اثناء ظهور الشاشة السوداء إضغط Del او Suppr او F2 حسب لغة لوحة المفاتيح...
مثل هنا ...

```
PhoenixBIOS 4.0 Release 6.0
Copyright 1985-2000 Phoenix Technologies Ltd.
All Rights Reserved
Copyright 2000-2001 UMware, Inc.
UMware BIOS build 212

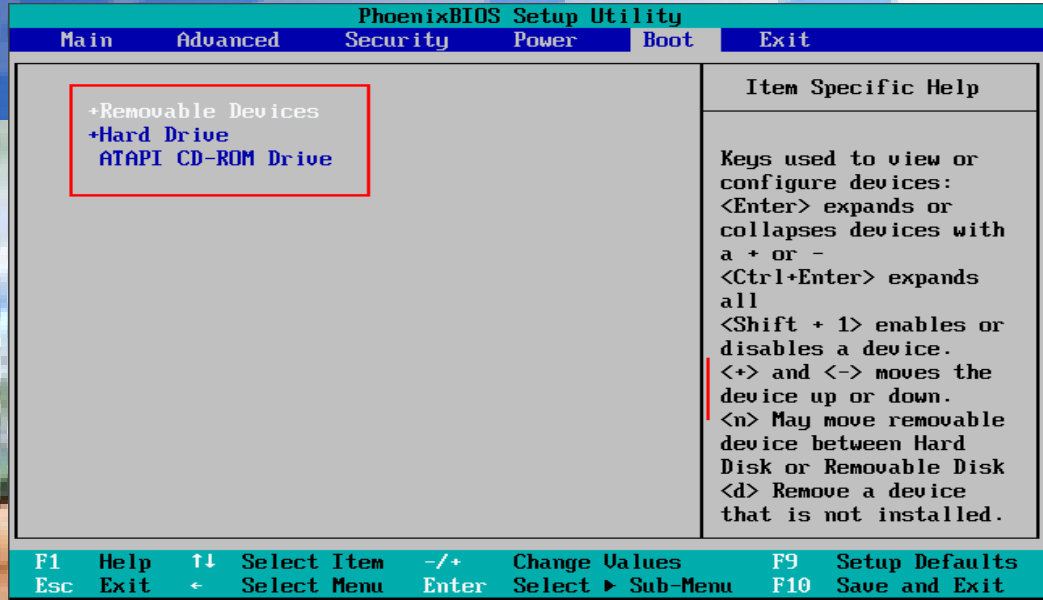
CPU = Pentium III 733 MHz
640K System RAM Passed
159M Extended RAM Passed
256K Cache SRAM Passed
Mouse initialized
Fixed Disk 0: UMware Virtual IDE Hard Drive
ATAPI CD-ROM: UMware Virtual IDE CDROM Drive
```

Press <F2> to enter SETUP

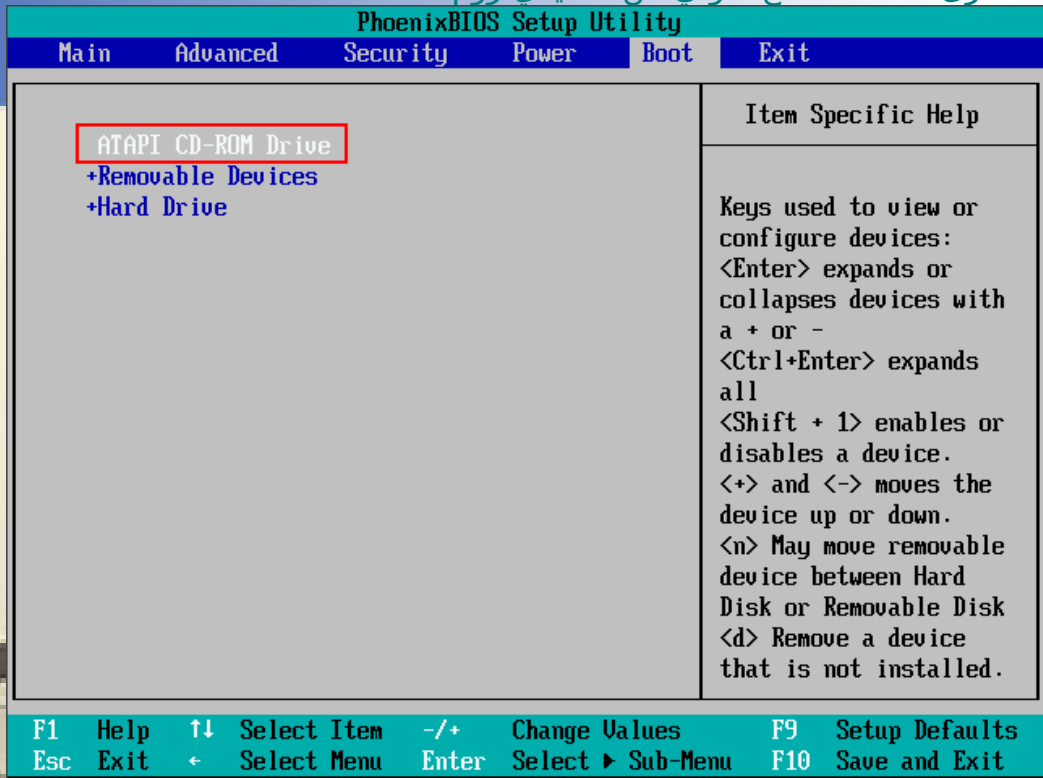
وبعدھا ستأتيك شاشة زرقاء حرك بمفاتيح الأسهم إلى أن تصل للخيار BIOS FEATURES SETUP ثم اضغط Enter

PhoenixBIOS Setup Utility					
Main	Advanced	Security	Power	Boot	Exit
System Time:	[13]:16:04]				Item Specific Help
System Date:	[12/03/2001]				<Tab>, <Shift-Tab>, or <Enter> selects field.
Legacy Diskette A:	[1.44/1.25 MB 3½"]				
Legacy Diskette B:	[Disabled]				
▶ Primary Master	[4295MB]				
▶ Primary Slave	[None]				
▶ Secondary Master	[CD-ROM]				
▶ Secondary Slave	[None]				
System Memory:	640 KB				
Extended Memory:	163839 KB				
Boot-time Diagnostic Screen:	[Enabled]				
F1 Help	↑↓ Select Item	-/+ Change Values	F9 Setup Defaults		
Esc Exit	← Select Menu	Enter Select ▶ Sub-Menu	F10 Save and Exit		

سيفتح شاشة جديدة انزل إلى أن تصل إلى: **BOOT SEQUENCE** وغيرها
 بمفاتيح **PAGE UP, PAGE DOWN** او "+", "-", إلى أن تصبح: **BOOT SEQUENCE: CD-ROM, C, A**. اي انك ستقلع من CD-ROM - اولاً حيث ستجعله هو الاعلى
 اي اول خيار...



كما ترى هنا ... الاقلاع الاول من السيدي روم ...




ثم اضغط بعدها على **F10**
 سيظهر لك مربع حوار مكتوب فيه: **SAVE TO CMOS AND EXIT(Y/N)?**

اضغط على الحرف Y من الكيبورد (لوحة المفاتيح) ثم اضغط Enter وسوف يعاد التشغيل.

سيعيد الجهاز التشغيل ضع سيدي الويندوز في السيدي روم ثم اعد التشغيل مرة ثانية...

ليتم الاقلاع من القرص المدمج و بالتالي ظهور العبارة التالية كما في الصورة لمدة ثواني يجب الضغط على اي مفتاح لتأكيد الاقلاع من القرص



```
Press any key to boot from CD.....
```

مع تحياتي
المهندس ريان