

تم تحميل هذا الملف من موقع ملفات الكويت التعليمية



[com.kwedufiles.www//:https](https://www.kwedufiles.com)

*للحصول على أوراق عمل لجميع الصفوف وجميع المواد اضغط هنا

* للحصول على أوراق عمل لجميع مواد الصف التاسع اضغط هنا

<https://kwedufiles.com/9>

* للحصول على جميع أوراق الصف التاسع في مادة اجتماعيات ولجميع الفصول, اضغط هنا

<https://kwedufiles.com/9social>

* للحصول على أوراق عمل لجميع مواد الصف التاسع في مادة اجتماعيات الخاصة بـ الفصل الأول اضغط هنا

<https://www.kwedufiles.com/9social1>

* لتحميل كتب جميع المواد في جميع الفصول للصف التاسع اضغط هنا

<https://www.kwedufiles.com/grade9>

* لتحميل جميع ملفات المدرس تطبيق خدمة الطالب اضغط هنا

[bot_kwlinks/me.t//:https](https://t.me/bot_kwlinks)

للحصول على جميع روابط الصفوف على تلغرام وفيسبوك من قنوات وصفحات: اضغط هنا

الروابط التالية هي روابط الصف التاسع على مواقع التواصل الاجتماعي

مجموعة الفيسبوك

صفحة الفيسبوك

مجموعة التلغرام

بوت التلغرام

قناة التلغرام

رياضيات على التلغرام

الوحدة الثالثة - سكان العالم

١ - السكان في العالم

نشاط

صفحة ٧٩ رقم ١

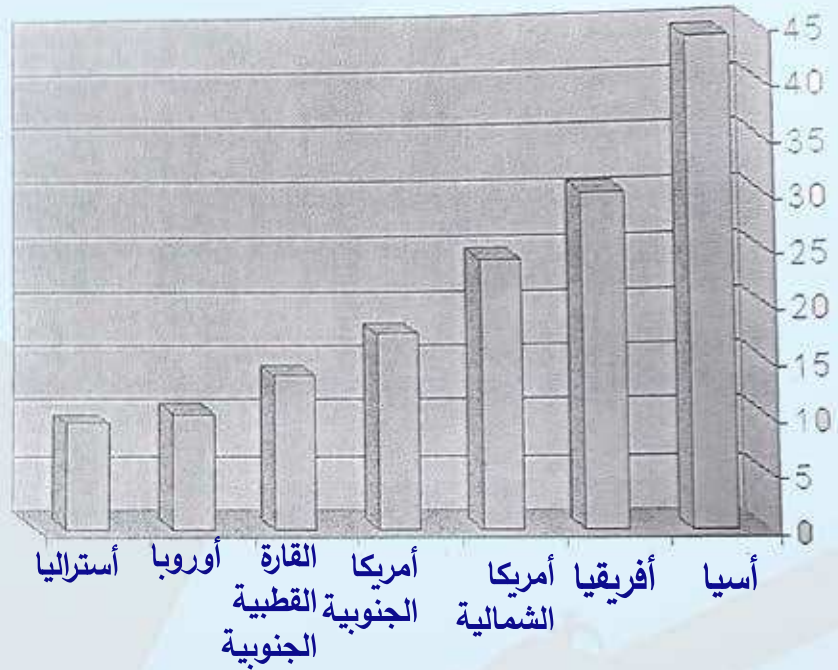
١- ما اسم القارة غير المأهولة بالسكان؟

- القارة القطبية الجنوبية

المساحة (كم ²)	القارات
٢٤,٢٤٠,٠٠٠	أمريكا الشمالية
١٧,٨١٧,٠٠٠	أمريكا الجنوبية
١٠,٥٣٤,٠٠٠	أوروبا
٤٤,٣٩٠,٠٠٠	آسيا
٣٠,٣١٣,٠٠٠	أفريقيا
٩,٥١٠,٠٠٠	استراليا
١٤,٠٠٠,٠٠٠	القارة القطبية الجنوبية

٢ حول الجدول التالي إلى أعمدة بيانية مراعيًا

الترتيب التنازلي لمساحة القارات؟



نشاط

صفحة ٧٩ رقم ٢

انظر إلى الخرائط الآتية، ثم اكتب أهم الملامح التضاريسية

في كل قارة:

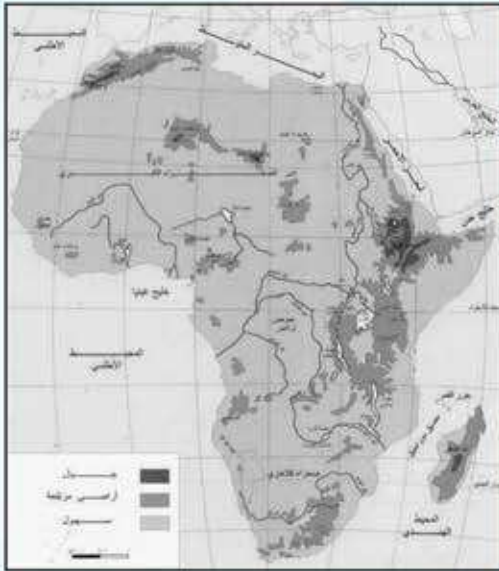
١ - قارة أمريكا الشمالية:

أ- مساحة القارة ٢٤,٢٤٠,٠٠٠

ب- يجري بها نهر المسيسيبي.

ج- بها البحيرات العظمى.

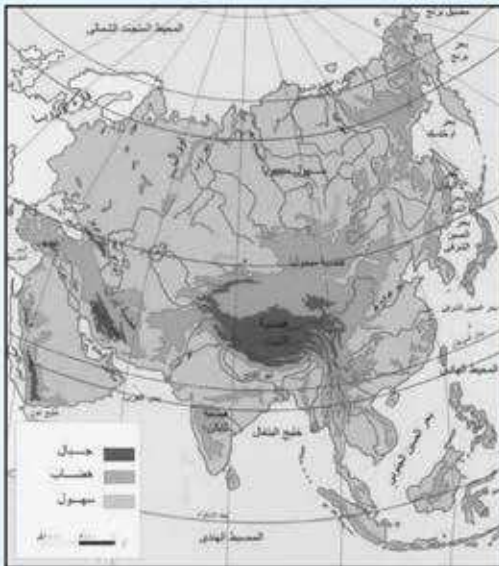
شكل (١٠٣): يوضح خريطة قارة أمريكا الشمالية



شكل (١٠٤): يوضح خريطة قارة أفريقيا التضاريسية

٢- قارة أفريقيا :

- أ- المساحة ٣٠,٣١٣,٠٠٠
- ب- يجري بها نهر النيل .
- ج- بها الصحراء الكبرى .



شكل (١٠٥): يوضح خريطة قارة آسيا التضاريسية

٣- قارة آسيا :

- أ- المساحة ٤٤,٣٩٠,٠٠٠
- ب- أكبر القارات مساحة .
- ج- بها أعلى قمة - أفريست .



شكل (١٠٦): يوضح خريطة قارة أوروبا التضاريسية

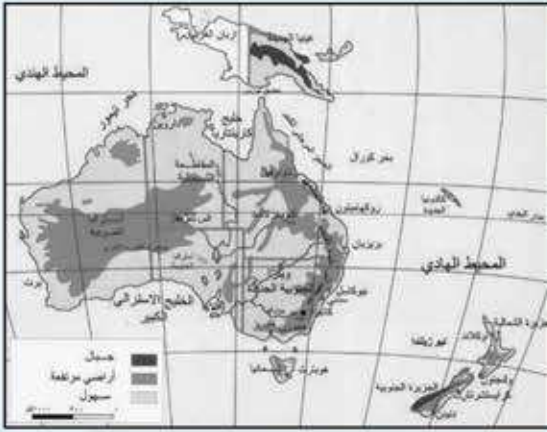
٤- قارة أوروبا :

- أ- المساحة ١٠,٥٣٤,٠٠٠
- ب- بها السهل الأوروبي .
- ج- السواحل متعرجة .





شكل (١٠٧): يوضح خريطة قارة أمريكا الجنوبية التضاريسية



شكل (١٠٨): يوضح خريطة قارة استراليا التضاريسية



شكل (١٠٩): يوضح خريطة القارة القطبية الجنوبية

٥ - قارة أمريكا الجنوبية :

أ- المساحة ١٧,٨١٧,٠٠٠

ب- بها جبال الأنديز الشرقية .

ج- بها نهر الأمازون .

٦ - قارة استراليا :

أ- المساحة ٩,٥١٠,٠٠٠

ب- أصغر القارات مساحة .

ج- عدد سكانها لا يزيد عن ٢٠ مليون نسمة .

٧ - القارة القطبية الجنوبية (إنباركتيكا) :

أ- المساحة ١٤,٠٠٠,٠٠٠

ب- غير مأهولة بالسكان .

ج- أقصى جنوب القارة الأوربية .

٢ - توزيع السكان في العالم

نشاط صفحة ٨٢

القارات	النسبة المئوية للتركيز السكاني
أوقيانوسيا	٠,٥١%
أوروبا	١١,٦٨%
أمريكا الشمالية	٥,١٧%
جملة القارات المتقدمة	١٧,٣٦%
جملة سكان العالم	١٠٠%

جدول رقم (أ) النسبة المئوية للتركيز السكاني في القارات المتقدمة

القارات	النسبة المئوية للتركيز السكاني
آسيا	٦٠,٦٦%
أفريقيا	١٣,٣٧%
أمريكا الجنوبية	٨,٦١%
جملة القارات النامية	٨٢,٦٤%
جملة سكان العالم	١٠٠%

جدول رقم (ب) النسبة المئوية للتركيز السكاني في القارات النامية

أجب عن الأسئلة التالية من خلال ملاحظتك للجدول رقم (أ - ب).

١- ما أكثر القارات سكاناً؟

.....
أسيا

٢- ما أقل القارات سكاناً؟

.....
أستراليا

٣- أيهما أكثر في عدد السكان البلدان النامية أم البلدان المتقدمة؟

.....
البلدان النامية

٤- ما المقصود بقارة أوقيانوسيا؟

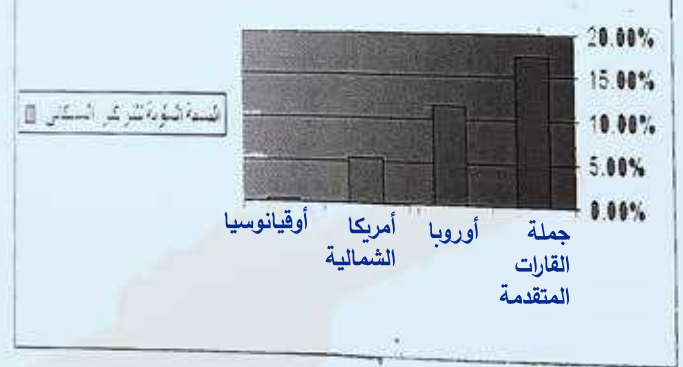
.....
أستراليا

٥- حول الجداول التالية إلى أعمدة بيانية.

النسبة المئوية للتركيز السكاني



النسبة المئوية للتركيز السكاني



نشاط

صفحة ٨٣

اكتب تقريراً عن مشكلة سوء توزيع السكان في العالم وناقشه مع معلمك.

- يختلف توزيع السكان من مكان لآخر بسبب مجموعه العوامل الجاذبة للسكان ، كإعتدال المناخ ، وتوفر المياه والأنشطة المختلفة .

تطبيق خدمة الطالب 50152882

نشاط

صفحة ٨٣

ناقش مع معلمك العوامل المؤثرة في توزيع السكان في العالم بطرح أمثلة مختلفة.
- السكان في العالم تبعا لمجموعة العوامل الطبيعية والثروات الطبيعية والعوامل الاقتصادية والعامل الديموغرافي وهو السكان ونشاطهم . ومن الأمثلة على ذلك دولة اليابان استغلت موقعها البحري وسكانها وأصبحت من أكثر الدول الصناعية في العالم .

نشاط

صفحة ٨٦

اذكر أهم مميزات الأقاليم المناخية في قارة استراليا.
مناخ التندرا: إنخفاض درجة الحرارة في الشتاء إلى ما دون الصفر .
المناخ المعتدل: دافئ صيفا وبارد شتاءا .
المناخ الصحراوي: ارتفاع الحرارة صيفا وإنخفاضها شتاءا .

نشاط

صفحة ٨٨

عزيزي المتعلم اكتب في سطرين : علاقة دولة الكويت باستراليا.
- الكويت دولة تمتاز بأن لها علاقات دولية مع دول العالم بأسره ، وقامت علاقات مع أستراليا منذ القدم مما جعلها تنضم إلى قوات التحالف في حرب تحرير الكويت .

نشاط صفحة ٨٩

١- الموقع الجغرافي :

لاحظ خريطة قارة آسيا السياسية وأجب عما يلي :

- ١- في أي جهة تقع الهند بالنسبة لقارة آسيا؟
- في الجنوب .
- ٢- ما هي الدول المجاورة للهند؟
- بنغلاديش - نيبال - الصين - باكستان .
- ٣- ما أسماء المسطحات المائية التي تطل عليها؟
- المحيط الهندي - بحر العرب - خليج البنغال .



شكل (١٢٢): يوضح خريطة قارة آسيا السياسية وموقع الهند

- اكتب حقائق من إجابة الأسئلة السابقة في الفراغ التالي :
- الهند دولة آسيوية تقع في جنوب قارة آسيا .
 - سواحل الهند طويلة وممتدة .

تطبيق خدمة الطالب 50152882



شكل (١٢٦): يوضح أهم المدن الصناعية في الهند

استخرج من الخريطة شكل (١٢٦) أهم المدن الصناعية الكبرى في الهند بالإضافة إلى العاصمة.

- نيودلهي .
- كلكتا .
- مدراس .
- مومباي .

من حلال الابي : صفحة ٩٢



شكل (١٢٧): يوضح خريطة آسيا السياسية وموقع اليابان

١- الموقع الجغرافي:
لاحظ خريطة قارة آسيا السياسية التي أمامك وأجب عما يلي:

- ١- هل اليابان دولة قارية أم بحرية؟ ولماذا؟
- دولة بحرية لأنها عبارة عن مجموعة جزر .
- ٢- أين تقع اليابان بالنسبة لقارة آسيا؟
- في الشرق في قارة آسيا .
- ٣- ما الدول القريبة من اليابان؟
- كوريا الشمالية - كوريا الجنوبية - الصين .
- اليابان دولة صغيرة المساحة .
- اليابان دولة بحرية تشتهر بصيد الأسماك .

اكتب حقيقتين بعد الإجابة على الأسئلة السابقة في الفراغات التالية :



اكتب فقرة من سطرين عن زلزال تسونامي :
 زلزال تسونامي هو تحرك مساحة كبيرة من المياه وأيضا من الزلازل فوق الأرض وتحت المياه
 وكارثة تسونامي باليابان أدت إلى قتل العديد من الأرواح في مايو عام ٢٠٠٨ م ، ويقدر
 بحوالي ٤٢٦ ألف نسمة .

عدد أهم المنتجات اليابانية في دولة الكويت؟

- ١ - السيارات .
- ٢ - الأجهزة الالكترونية .
- ٣ - الأدوات الكهربائية .



شكل (١٣٢)

ماذا تمثل الصور السابقة؟

- استخدم الإنسان في نقل المعلومات النار والدخان والحمام الزاجل والخبيل ، ولكن العقود الأخيرة أطلق على زماننا عصر تكنولوجيا المعلومات .
- ظهر التلغراف ثم التليفون ثم التلفزيون والإذاعة .



شكل (١٣٩): يوضح جهاز الحاسوب

تمتلك الكثير من الدول الأقمار الصناعية التي تستخدم في مجالات
 متعددة (ما هي؟)
 الإتصالات - البث التلفزيوني - الإتصالات الفضائية .

١- ما أهمية الحاسوب:

١ - تخزين المعلومات الداخلة أليا وعرضها .

٢ - يمكن وصله بأجهزة الاتصال فيتلقى المعلومات ويجب عليها .

٢- اكتب تقريراً لا يقل عن خمسة أسطر عن أهمية الإنترنت في العالم.

من أعظم الإنجازات البشرية وهي الثورة في الإتصالات والمعلومات فظهر الإنترنت ليكشف أن العالم المتزامن الأطراف قريه صغيرة ومن السهل على الإنسان الإتصال بمراكز المعلومات ومعرفتها والإستفادة منها عن طريق الإنترنت .



تقويم الوحدة الثالثة

أولاً : أكمل العبارات التالية بكلمة مناسبة :

- ١- بلغ عدد سكان العالم في عام ٢٠٠٣ حوالي ٦ مليار و ٢٢٥ مليون نسمة .
- ٢- أكثر قارة من حيث عدد السكان تسمى اسيا .
- ٣- تقع استراليا بالنسبة لقارة آسيا في جهة الجنوب الشرقي .
- ٤- أضخم صحرة في العالم توجد في دولة تسمى أستراليا .
- ٥- حصلت الهند على استقلالها في عام ١٩٤٧ م .
- ٦- الرحالة الذي وصل إلى الهند يسمى . فاسكودي جاما .
- ٧- الدولة التي تجاور الهند من جهة الشمال الغربي تسمى باكستان .
- ٨- المساحة الجبلية في اليابان تشكل حوالي ٧٣ % .
- ٩- تقع اليابان في الأقاليم المعتدلة الدافئة والباردة بين دوائر عرض ٢٦ إلى ٤٦ شمالاً .
- ١٠- أكبر جزيرة في العالم تسمى أستراليا .

ثانياً : عرف المفاهيم التالية :

- ١- الدولة النامية : هي دول مازالت أقل تقدماً في مجال الإقتصاد والتكنولوجيا .
- ٢- الدولة المتقدمة : دولة أحرزت تقدماً كبيراً في الثراء المادي والتقدم التكنولوجي .
- ٣- المشكلات السكانية : هي الصعوبات والعقبات التي تقف في وجه البشرية .
- ٤- الاتصال : عملية تبادل المعلومات بين الأفراد من خلال الرموز والإشارات .
- ٥- النمو الطبيعي : معدل المواليد - معدل الوفيات .
- ٦- النمو غير الطبيعي : زيادة عدد السكان عن طريق الهجرة .

ثالثاً : علل لما يأتي :

- ١- تعاني الهند من مشكلات سكانية .
- لأن الهند ثاني أكبر البلدان في العالم من حيث التعداد السكاني ويزيد علي المليار ومائة مليون نسمة وتعدد فيها الديانات واللغات .





- ٢- أهمية الموقع الجغرافي لليابان .
- يساهم في سهولة الإتصال بالعالم والتعامل معه .
- ٣- سيطرت الدول الاستعمارية على الهند .
- تمتلك موقعا جغرافيا .
- للسيطرة علي الثروات الزراعية والصناعية .
- ٤- لا يستطيع الإنسان العيش في قارة إنتاركتيكا .
- أقصى جنوب الكرة الأرضية وهي قارة تغطي أراضيها بالثلوج طوال العام .
- ٥- زراعة الأرز في شمال جزيرة هوكايدو .
- استصلاح الأراضي علي شكل مدرجات واستخدام وسائل تدفئة للتربة .

رابعاً : اجمع صوراً عن وسائل الاتصال القديمة والحديثة .



خامساً : اكتب نبذة مختصرة عن أهمية الأقمار الصناعية في عصرنا الحالي في خمسة أسطر .

الأقمار الصناعية تستخدم في العصر الحالي لتسهيل طرق التجسس والسيطرة التامة علي العقول بواسطة الاقمار الصناعية وتمتاز الاقمار الصناعية بتحويل الطاقة من الفضاء إلي الأرض كما يمكن إجراء الإتصالات الفضائية عن طريق الأقمار الصناعية .

سادساً : اكتب تقريراً عن السياحة في استراليا .

تشتهر أستراليا بمدينة سيدني التي تلقت بالمدينة المجاورة وبها أماكن سياحية من فنادق أو مينائها حيث المطاعم والنافورات والنباتات المرتفعة والبحيرات .

سابعاً : برهن علي صحة العبارة: «للشعب الياباني دور في إعادة بناء دولتهم» .

اليابان أصبحت بعد الحرب العالمية الثانية التي انتهت عام ١٩٤٥ م مدمرة فاستطاع السكان اليابانيون تذليل العقبات والتغلب علي الصعوبات التي تواجههم في سبيل تطوير دولتهم بأن ربطوا بين الجزر بطرق مواصلات وكانت الصناعة والتقدم التكنولوجي والعلمي هو السبيل الأمثل لإعادة بناء اليابان .

تطبيق خدمة الطالب 50152882