

تم تحميل هذا الملف من موقع المناهج السعودية



\*للحصول على أوراق عمل لجميع الصفوف وجميع المواد اضغط هنا

<https://www.almanahj.com/sa>

[6/sa/com.almanahj//:https](https://www.almanahj.com/sa/6)

\* للحصول على أوراق عمل لجميع مواد الصف السادس اضغط هنا

\* للحصول على جميع أوراق الصف السادس في مادة علوم ولجميع الفصول, اضغط هنا

<https://www.almanahj.com/sa/6science>

\* للحصول على أوراق عمل لجميع مواد الصف السادس في مادة علوم الخاصة بـ الفصل الأول اضغط هنا

<https://www.almanahj.com/sa/6science1>

\* لتحميل كتب جميع المواد في جميع الفصول للـ الصف السادس اضغط هنا

<https://www.almanahj.com/sa/grade6>

[sacourse/me.t//:https](https://www.almanahj.com/sa/course)

للحصول على جميع روابط الصفوف على تلغرام وفيسبوك من قنوات وصفحات: اضغط هنا

## التربة

نطاق  
التربة

ماللتربة؟

المعلمة  
ساره المغربي  
٥١٤٤٢-٣-٢٣

قوانين التعلم عن بعد



تعليمات مهمة لحصتنا





## قوانين التعلم عن بعد



الالتزام بزمان  
الحصة



استعمال المحادثة  
عند طلب المعلمة



رفع اليد عند  
الرغبة بالمشاركة



اغلق المايك  
والكاميرا



## تعليمات مهمة لحصتنا



انتبه للشرح  
جيدا



دوني ملاحظاتك  
المهمة



جهزي  
كتاب العلوم



جهزي  
أدواتك المدرسية



## التربة

تمهيد + مراجعة ماسبق

أهداف الدرس

ماالتربة ؟

تقويم مرحلي

نطاق التربة

تقويم ختامي



## التربة



ص ١٦٨

### ما التربة؟

تتجدد بعض الموارد في الطبيعة سريعًا، ويمكن إعادة استخدام بعضها الآخر. ومثل هذه الموارد تسمى الموارد المتجددة. وتعدّ التربة موردًا متجددًا؛ لأنها من الموارد التي يمكن إعادة استخدامها، رغم أنّها تتكوّن عبر سنين طويلة. تتعرّض الصخور لعوامل جوية تؤدي - على مرّ السنين - إلى تشققها وتكسرها، فتتكوّن مخلوقات حيّة مجهرية في تلك الشقوق. وتقوم المخلوقات الحيّة الدقيقة بتفكيك الصخور إلى موادّ كيميائية مناسبة لتغذية النبات. ومع استمرار عمليات التجوية وتفتت الصخور تزداد فرصة نموّ أنواع مختلفة من النباتات؛ فتتكوّن الحشائش ثمّ الشجيرات. وتأتي أنواع من الحيوانات لتتغذى على النباتات التي نمت. وعندما تموت النباتات والحيوانات تتحوّل إلى موادّ عضويّة في التربة. وكلمة (عضوية) تعني أنّ مصدرها مخلوقات حيّة. إذن، التربة خليط من فئات الصخور وأجزاء نباتات ومخلوقات ميتة. وتغطّي التربة معظم اليابسة. ولا تستطيع النباتات والحيوانات العيش من دونها.

تغطّي التربة سطح الأرض في الغابات المطيرة والمناطق العشبيّة والصحراء. وتختلف صفات التربة من منطقة إلى أخرى، لكنّها جميعًا تنتج عن تجوية الصخور، ومن نباتات وحيوانات أو بقاياها. وما دامت الصخور تتعرّض لعوامل جوية فإنّ التربة تتشكّل في طبقات. وتظهر طبقات التربة إذا حفرتنا في الأرض، وتكون أكثر وضوحًا كلّما حفرتنا أعمق.

التربة



تقويم مرحلي

تتكون التربة من .....

تختلف التربة باختلاف مواقعها منها :

١-.....، ٢-.....، ٣-.....

أختبر نفسي



ألخص. ما الخطوات الرئيسة في تكوين التربة؟



## التربة



### نطاقات التربة



التربة السطحية

التربة التحت سطحية

الصخور المجوأة

### نشاط

#### مكونات التربة

- 1 أحضِرْ عينةً من التربة كتلتها حوالي ٢٥٠ جرامًا، وأضعها في وعاءٍ شفافٍ سعته ١ لتر.
- 2 أملأ الوعاءَ بالماء وأحكّم إغلاقه. ثم أرجه جيدًا، وأتركه فترةً حتى تستقر التربة في قاع الوعاء، ويصبح الماء صافياً.
- 3 **ألاحظ.** ما المواد التي الأخطها في الوعاء؟ وهل هناك فرق بين أحجام حبيبات كل منها؟
- 4 أرسم مقطعاً يمثل طريقة ترتيب مكونات التربة في الوعاء من أسفل إلى أعلى.
- 5 **استنتج.** ما المواد التي تكون التربة؟ وكيف تتوزع في مقطع التربة؟



الواجب/ ص ١٧١  
مهمة أدائية

+ بنك الأسئلة آليا  
على منصة  
مدرستي

## التربة

- تعرف التربة .
- تعداد أنواع التربة .
- يصف كيف تكونت التربة وأنواعها .
- تسمية نطاق التربة .

### أقرأ وأتعلّم

#### السؤال الأساسي

مِمَّ تتكوّن التربة؟ وكيف نحافظ عليها؟

#### المفردات

التربة

نطاق التربة

الدبال

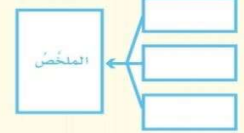
التربة السطحية

التلوث

حفظ التربة

#### مهارة القراءة

#### التلخيص





## التربة



أقرأ الشكل من كتابك الطالبة ص

١٦٩

ومن ثم حددي نطاقات التربة؟

كيف يختلف النطاق أ عن النطاق ج؟

ارفعي اليدي إذا أردت مشاركتنا صوتيا  
بإجابتك

وكذلك شاركي بإجابتك على الدردشات



هيا أيها الفريق الرائع

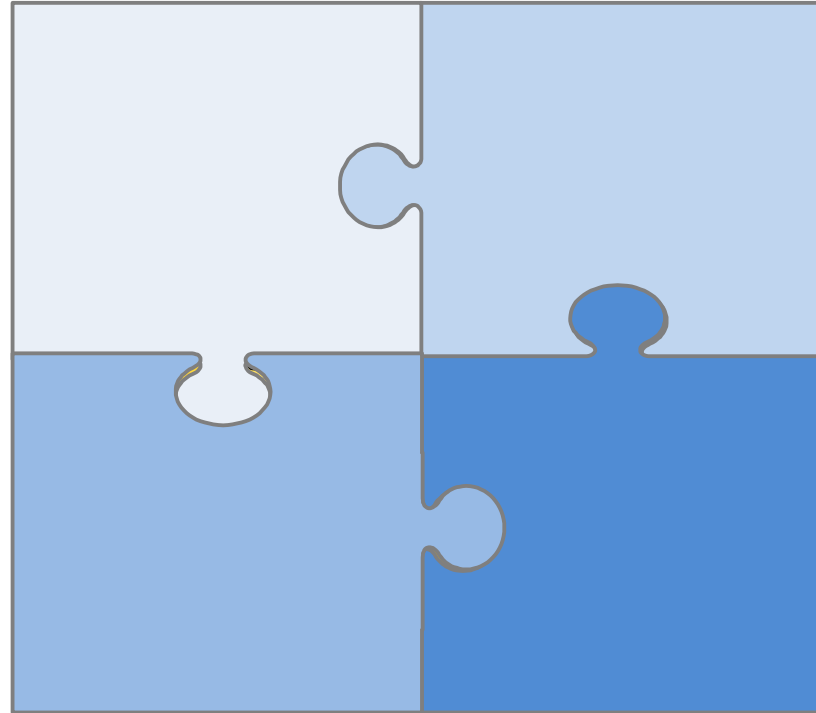


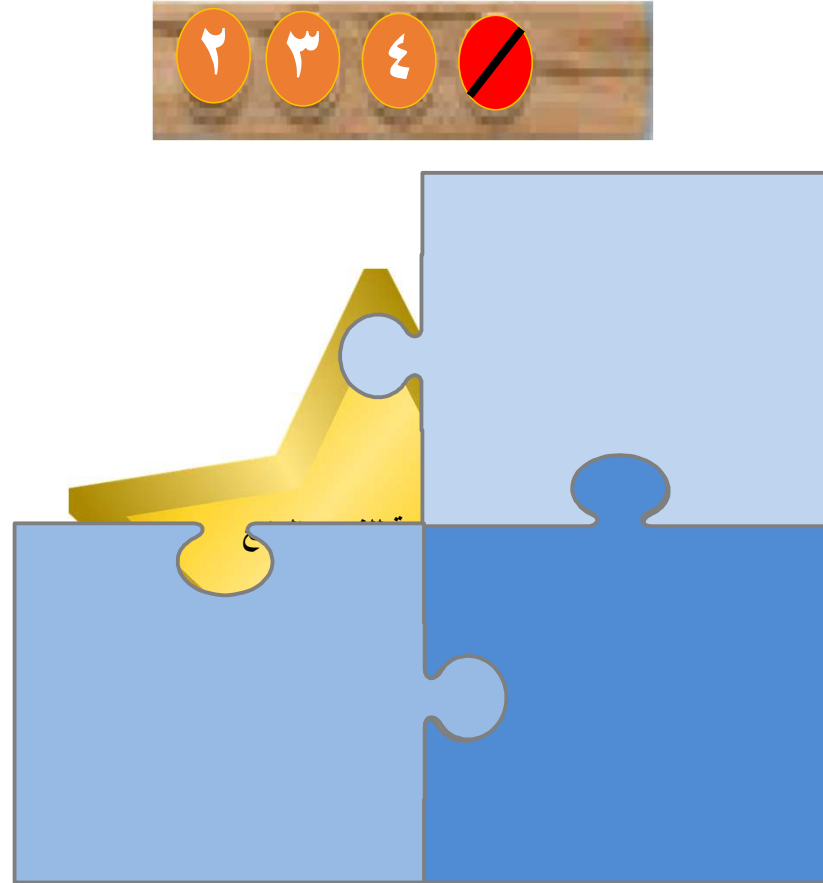


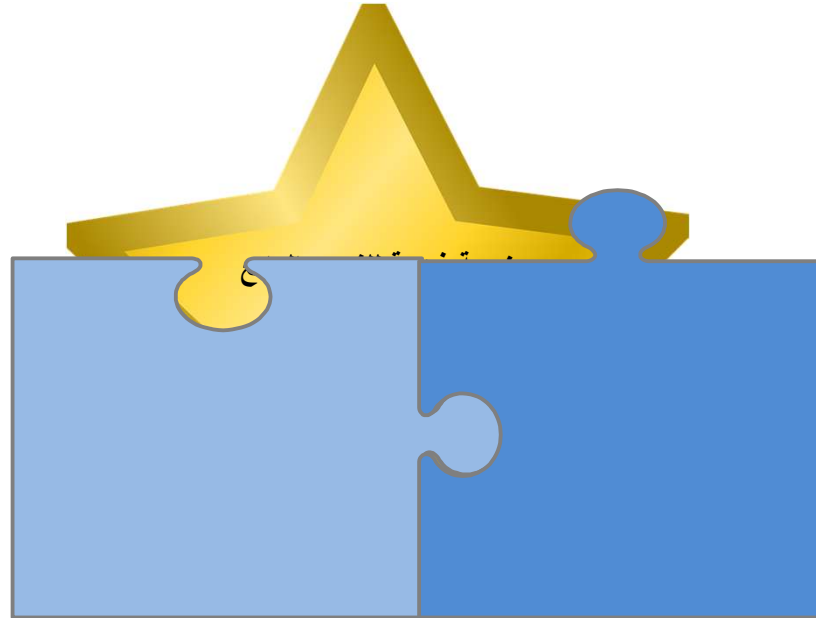
عوامل حيوية فقط

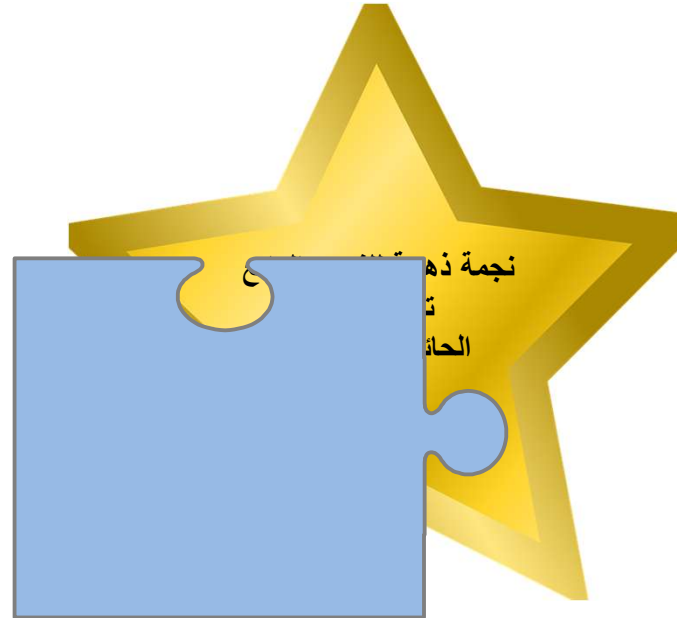
تفاعل عوامل حيوية ولاحيوية

عوامل لاحيوية فقط









التربة

تعريف التربة:

خليط من فتات الصخور وأجزاء  
النباتات ومخلوقات ميتة .



## التربة

ص ١٦٨

تختلف التربة باختلاف المواقع، لكنها تكونت بالطريقة نفسها.



أنواع التربة





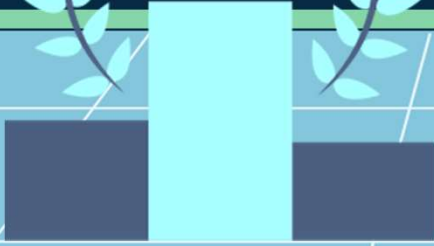
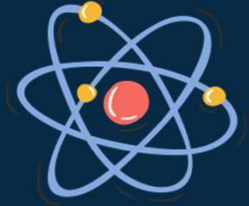
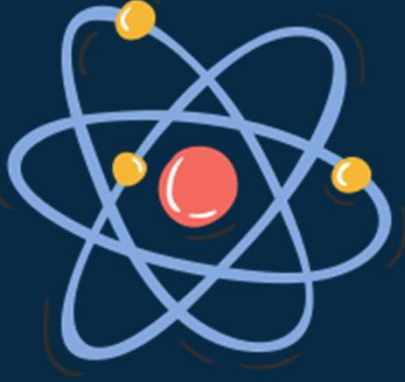
التربة

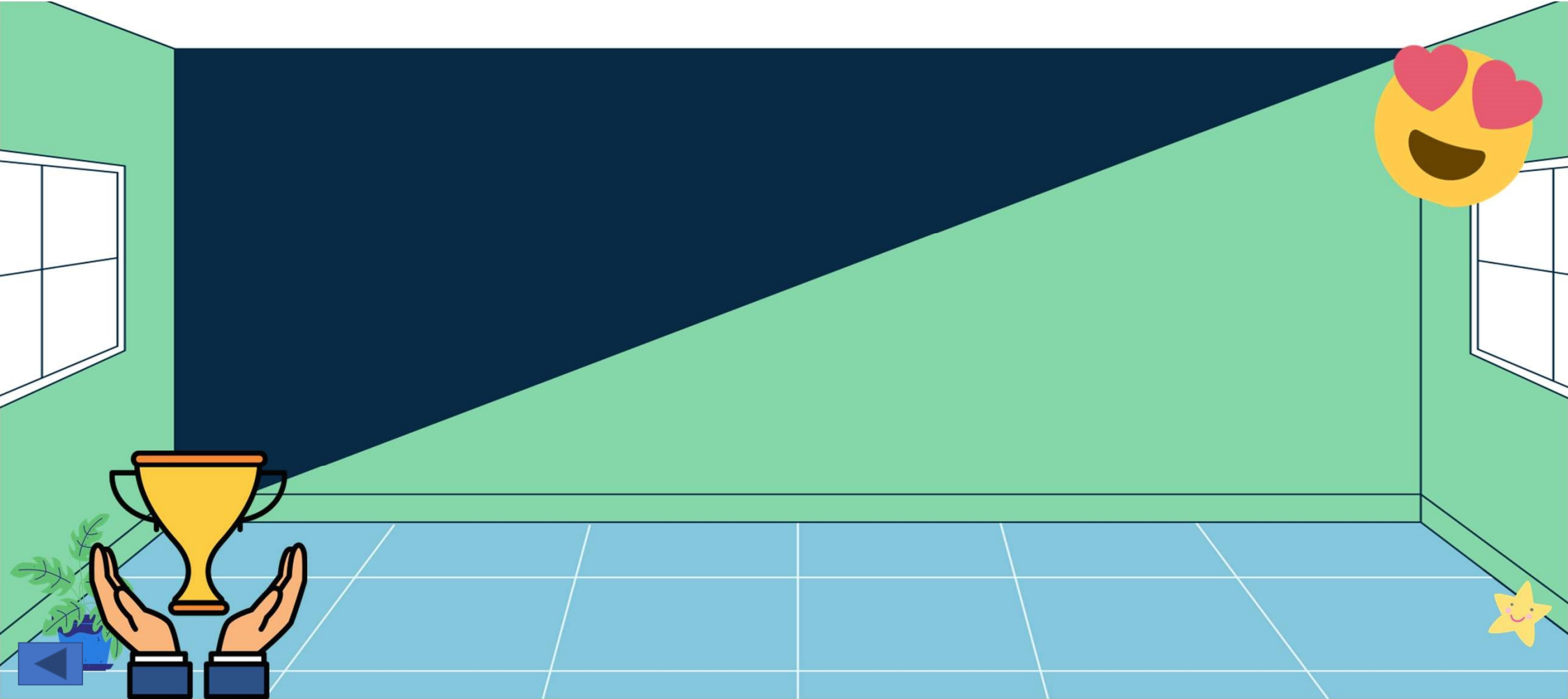
ص ١٦٨

تتكون التربة  
على مراحل



سادس





جدار طالباتي المتميزات في الصف السادس ب

