



وزارة التربية

الإدارة العامة لمنطقة مبارك الكبير التعليمية

اختبار نهاية الفصل الدراسي الثاني
٢٠١٩ / ٢٠١٨

«السادس»	الصف
«الاجتماعيات»	المادة



العام الدراسي : ٢٠١٨ / ٢٠١٩ م		وزارة التربية
عدد الصفحات ٦		منطقة مبارك الكبير التعليمية
الزمن / ساعة و ٤٥ دقيقة		التوجيه الفني للاجتماعيات

نموذج امتحان الفترة الدراسية الثانية لمقرر الكويت ودول الخليج العربية (الصف السادس)

أجب عن جميع الأسئلة :

السؤال الأول : موضوعي يتكون من (أ ، ب) :

(أ) أكمل العبارات التالية بما يناسبها فيما درست :

١- تم تصدير أول شحنة من النفط الكويتي عام ١٩٤٦ م ص ٩٠

٢- تعد شبه الجزيرة العربية ملتقى الهجرات الخارجية القادمة من آسيا و أفريقيا ص ١٠٧

٣- البعثة التي اكتشفت الأثار الحضارية في منطقة الخليج العربية هي البعثة الدنمركية ص ١٠٥

٤- شهدت دول منطقة الخليج العربية تغيرات كبيرة و سريعة بعد ظهور النفط ص ١٤١

٥- مجموعة من الناس تشترك فيما بينها في الصفات الجسمانية الرئيسية تسمى السلالة ص ١٠٦

٦- ترجع أصول السلالات السكانية في منطقة الخليج العربية الي جنس يسمى البحر المتوسط ص ١٠٥

(ب) اختر الإجابة الصحيحة من بين البدائل التي تلي كل عبارة :

١- ظهرت حضارة أم النار في دولة خليجية تسمى

(قطر ص ١٠٥ - البحرين - الكويت - سلطنة عمان)

٢- بلغ عدد الآبار النفطية الكويتية التي أشعلها النظام العراقي البائد أكثر من بنرا

(٧٢٧ - ٧٣٧ ص ١٣٩ - ٧٤٧ - ٧٥٧)

٣- الصورة المقابلة تمثل أحد أنواع التلوث يسمى

(التلوث المائي - التلوث الهوائي - التلوث الأرضي - التلوث الضوضائي ص ١٣٣)

٤- نجحت السعودية في زراعة و انتاج محصول يسمى

(القمح ص ٩٢ - القطن - الأرز - الذرة)

٥- مقر مكتب التربية العربي في مدينة خليجية أسماها

(الكويت - أبوظبي - المنامة - الرياض ص ١٣٠)

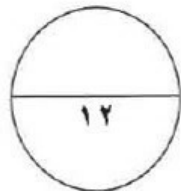
٦- المدينة التي تم فيها الإعلان عن قيام السوق الخليجية المشتركة اسمها

(الدوحة ص ١٣٠ - المنامة - أبوظبي - مسقط)



٦

٦



السؤال الثاني : موضوعي يتكون من (أ ، ب)

(أ) صنف الكلمات التالية في الجدول التالي :

(سيارات و طائرات - عواصف ترابية - مبيدات حشرية - الصناعة - براكين - حرق النفايات)

٦

مصادر تلوث الهواء	
طبيعية	غير طبيعية
<p>عواصف ترابية براكين ص ١٣٤</p>	<p>سيارات و طائرات مبيدات حشرية الصناعة حرق النفايات ص ١٣٤</p>

٦

(ب) أمامك خريطة شبه الجزيرة العربية الصماء نفذ ما هو مطلوب منك :

- حقل برقان يمثل على الخريطة الرقم ٣ ص ٩١

- اكبر دولة خليجية من حيث عدد السكان يمثلها على الخريطة الرقم ١ ص ١١٤

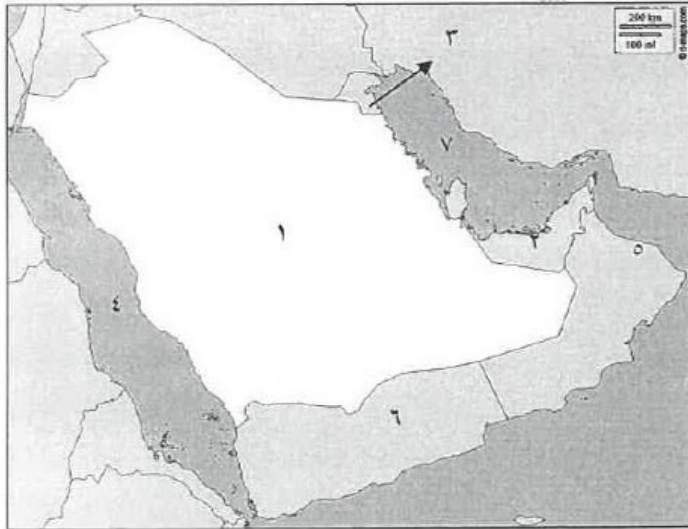
- منطقة سهل الباطنة الزراعية يمثلها على الخريطة

الرقم ٥ ص ٩٢

- حضارة هيلي يمثلها على الخريطة الرقم ٢ ص ١٠٥

- البحر الأحمر يمثل على الخريطة الرقم ٤ ص ٩٢

- الخليج العربي يمثل على الخريطة الرقم ٧ ص ٩٢





٤

السؤال الثالث : يتكون من (أ ، ب ، ج)

(أ) صحح ما تحته خط و ضعه بين الأقواس :

- ١- بدأ التنقيب عن النفط في دولة الكويت في حقل يسمى برقان (بحرة ص ٨٧)
- ٢- أكبر دولة خليجية من حيث الكثافة السكانية تسمى الإمارات (البحرين ص ١١٤)
- ٣- يجتمع وزراء التربية و التعليم لدول الخليج العربية لوضع السياسات التربوية كل عام (عامين ص ١٣٠)
- ٤- الدولة التي يوجد فيها مقر قوات درع الجزيرة تسمى الكويت (السعودية ص ١٢٩)

٤

(ب) اكتب المصطلح العلمي المناسب في الفراغات التالية :

- ١- (طبقة الأوزون ص ١٣٥) درع واق للأحياء ضد خطر الأشعة فوق البنفسجية الضارة .
 - ٢- (ترانزيت ص ٩٩) إعادة تصدير البضائع المستوردة .
 - ٣- (النمو السكاني ص ١١١) التغير الذي يحدث لعدد السكان نتيجة الزيادة الطبيعية و غير الطبيعية .
 - ٤- (الثقافة ص ١١٨) مجموعة العادات و التقاليد و القيم في مجتمع من المجتمعات .
- (ج) أمامك مجموعة من الصور ضع تحت كل صورة عنوانا مناسباً لها :**

٤



بيوت بلاستيكية ص ٩٤



التلوث الهوائي ص ١٣٣



إحراق النظام العراقي البائد أبار النفط في الكويت - تدمير البيئة - تلوث تربة ص ١٣٩



القرقيعان ص ١١٩



٤

السؤال الرابع : مقالتي يتكون من (أ ، ب) :

(أ) فرق بين كل من مما يلي من حيث التعريف :

التلوث الأرضي	التلوث المائي
<u>دخول مواد غريبة في التربة مما يلحق الضرر في خواصها و مكوناتها ص ١٣٤</u>	<u>هو احداث افساد لنوعية المياه من خلال ادخال مواد ضارة بها من قبل الانسان مما يؤدي الى حدوث خلل في النظام المائي ص ١٣٦</u>

إنتاج النفط	احتياطي النفط
<u>كميات النفط التي يتم استخراجها للاستفادة منها ص ٨٨</u>	<u>كميات النفط المخزونة في باطن الأرض ص ٨٨</u>

٤

(ب) علل لما يأتي اذكر السبب (:

- ١- استقبلت منطقة الخليج العربية موجات سكانية من كل المناطق المجاورة
بحكم موقعه الجغرافي المهم بين قارات العالم القديم - الجفاف الصحراوي ص ١٠٨
- ٢- إقامة العديد من الموانئ النفطية في دول الخليج العربية .
- ١- نتيجة لتزايد الإنتاج النفطي من الحقول البرية والبحرية ٢- مصدر أساسي للطاقة ص ٩٠
- ٣- انشاء مجلس التعاون الخليجي قوات درع الجزيرة عام ١٩٨٤ م .
بهدف حماية أو مساندة أي دولة عضو في المجلس تتعرض لعدوان ص ١٢٩
- ٤- استمرار تزايد عدد السكان في دولة الكويت و دول الخليج العربية .
بسبب الزيادة الطبيعية و الزيادة غير الطبيعية للسكان/الامن والامان/ارتفاع الاجور/السماح للوافدين باصطحاب عائلاتهم/توفر فرص العمل/توفر الرعاية الصحية/زيادة عدد المواليد ص ١١٠

السؤال الخامس : مقالتي يتكون من (أ ، ب) :

(أ) اكتب نقطتين فيما يلي :

١- الصناعات القائمة على النفط بدول مجلس التعاون الخليجي .

*- البتروكيماويات

*- الغاز – تكرير النفط ص ٩٦

٢- أسباب التلوث البحري .

*- ١- مخلفات النفط ٢- مياه الصرف الصحي غير المعالجة ٣- مياه الصرف الزراعي ٤- النفط و مشتقاته

*- ٥- النفايات الخطرة ٦ – الأمطار الحمضية ص ١٣٦

(ب) أكمل المخططات السهمية التالية :

١- الروابط التي تربط بين أبناء دول الخليج العربية

الدين و اللغة ص ١١٩ –
التاريخ المشترك ص ١٢٠

وحدة الأصل ص ١١٧ -
العادات و التقاليد ص ١١٨

٢- أهم مجالات التعاون بين دول مجلس التعاون الخليجي

التعاون الاقتصادي – التعاون
الثقافي ص ١٢٩

التعاون السياسي - التعاون
العسكري ص ١٢٩



٤

السؤال السادس : مقالتي يتكون من (أ ، ب) :

(أ) اقرأ الفقرة التالية جيدا ثم أجب عن الاسئلة التي تليها :

" يمثل العنف في هذا العصر مشكلة واسعة الانتشار في المجتمعات ، و للعنف عند المتعلمين أسباب عديدة منها أسباب أسرية و نفسية و بيئية عامة و يتطلب اصلاح العنف الذي يتعرض له شبابنا اليوم و معرفة أسبابه من أجل وضع خطط العلاج المناسبة لها " .

١- عرف ما تحته : ذلك السلوك العدوانى الموجه ضد الغير و الذى يتسم بالتخريب سواء كان ذلك السلوك

أقوالاً أو أفعالا ص ١٤٤



٢- اذكر اثنين من أسباب العنف عند المتعلمين .

١- أسباب أسرية ٢- أسباب نفسية ٣- أسباب بيئية عامة ص ١٤٩

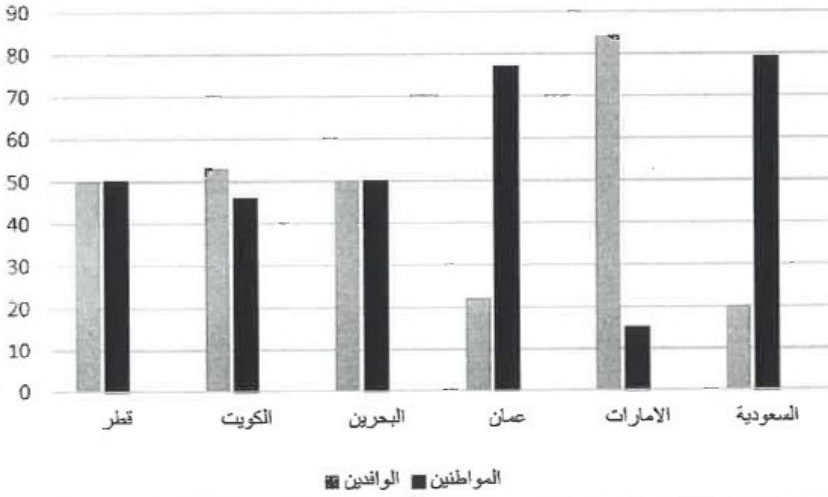
٣- اقترح حولا لمشكلة العنف .

الاهتمام بالقرآن الكريم و السنة النبوية الشريفة - الاهتمام بالقراءة و المطالعة - القدوة الحسنة من كل المحيطين

بالمتعلمين ص ١٥٠

٤

(ب) لاحظ الرسم البياني التالي ثم أجب عن الأسئلة التالية :



١- أعلى دولة خليجية في نسبة المواطنين

السعودية ٣٦.٧٩ % ص ١١٢

٢- أعلى دولة خليجية في نسبة الوافدين

الإمارات ٦.٨٤ % ص ١١٢

٣- الدولة التي يتساوى فيها نسبة المواطنين

و الوافدين

قطر ٥٠ % - البحرين ٥٠ % ص ١١٢

٤- ارسم في الدائرة البيانية المقابلة نسبة المواطنين

في دولة الكويت ٦.٤٦ % ص ١١٢

