

تم تحميل هذا الملف من موقع ملفات الكويت التعليمية



[com.kwedufiles.www//:https](https://www.kwedufiles.com)

*للحصول على أوراق عمل لجميع الصفوف وجميع المواد اضغط هنا

* للحصول على أوراق عمل لجميع مواد الصف التاسع اضغط هنا

<https://kwedufiles.com/9>

* للحصول على جميع أوراق الصف التاسع في مادة علوم ولجميع الفصول, اضغط هنا

<https://kwedufiles.com/9science>

* للحصول على أوراق عمل لجميع مواد الصف التاسع في مادة علوم الخاصة بـ الفصل الأول اضغط هنا

<https://www.kwedufiles.com/9science1>

* لتحميل كتب جميع المواد في جميع الفصول للصف التاسع اضغط هنا

<https://www.kwedufiles.com/grade9>

[bot_kwlinks/me.t//:https](https://me.t/bot_kwlinks)

للحصول على جميع روابط الصفوف على تلغرام وفيسبوك من قنوات وصفحات: اضغط هنا

الروابط التالية هي روابط الصف التاسع على مواقع التواصل الاجتماعي

مجموعة الفيسبوك

صفحة الفيسبوك

مجموعة التلغرام

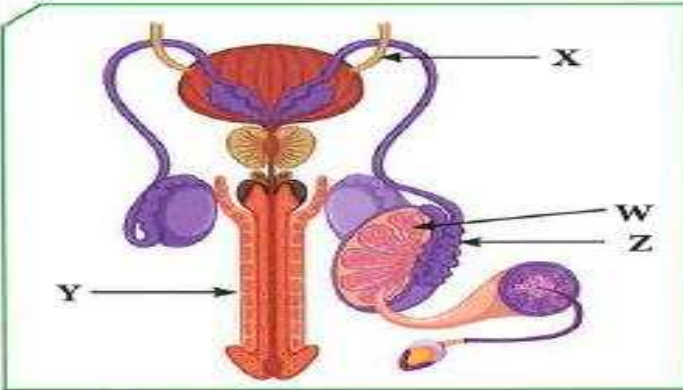
بوت التلغرام

قناة التلغرام

رياضيات على التلغرام

السؤال الأول:

تنتقل الحيوانات المنوية في الشكل المقابل عبر عدة أنابيب ما عدا الأنبوب:



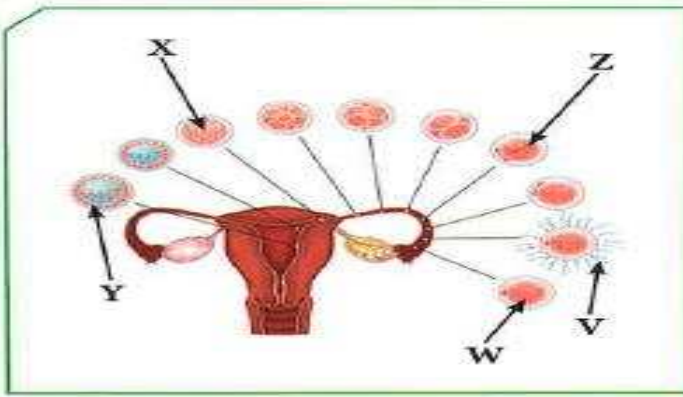
- X
- Y
- Z
- W

أذكر السبب:

لأنها القناة الناقلة للبول

السؤال الثاني:

يعبر الشكل المقابل عن مراحل عملية الإخصاب في أنثى الإنسان، يتساوى عدد الكروموسومات في كل من:



- V, Y
- X, V
- W, Z
- W, V

كم عدد الكروموسومات وفق اختيارك؟

٢٣ + ٢٣ = ٤٦ كروموسوم

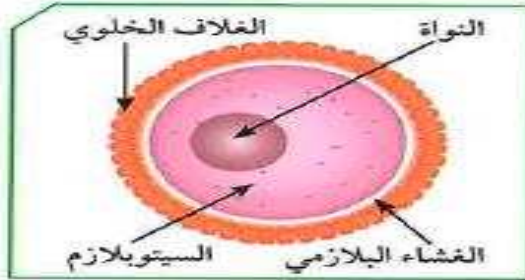
السؤال الثالث:

« لا للتدخين » شعار تنادي به منظمة الصحة العالمية. أذكر النتائج المترتبة على التدخين بالنسبة إلى:

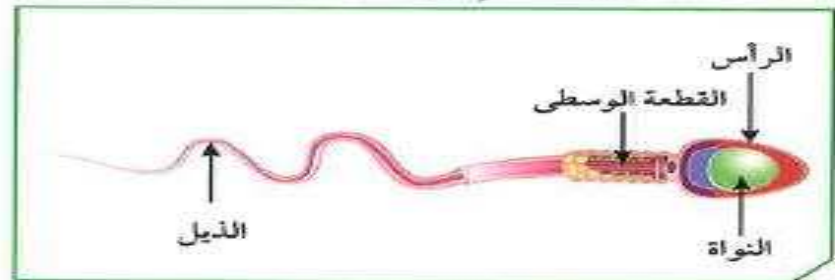
| الجهاز التناسلي الأنثوي | الجهاز التناسلي الذكري |
|-------------------------------------|-----------------------------------|
| يقلل من افراز هرمون الاستروجين. | يقلل من افراز هرمون التستوستيرون. |
| موت الاجنة و الأطفال حديثي الولادة | |
| زيادة معدل التشوهات الخلقية للأجنة. | |

السؤال الرابع:

من خلال الشكلين المقابلين، أجب عمّا في الجدول:



(ب)



(أ)

| (ب) | (أ) | الشكلان | وجه المقارنة |
|-------------|------------------------------|----------------------------------------------------|--------------|
| البيضة | حيوان منوي | ما الذي يمثله كل من الشكلين؟ | |
| المبيض | الخصية | ما العضو المسؤول عن إنتاج كل منهما؟ | |
| السيتوبلازم | القطعة الوسطى (الميتوكندريا) | الجزء الذي ينتج الطاقة في (أ) / يخزن الغذاء في (ب) | |
| ٢٣ | ٢٣ | عدد الكروموسومات في كل منهما | |

السؤال الخامس:

تنقسم أمراض الجهاز التناسلي في الإنسان إلى نوعين، إكمال المخطط التالي:

