

تم تحميل هذا الملف من موقع ملفات الكويت التعليمية



[com.kwedufiles.www//:https](https://www.kwedufiles.com)

*للحصول على أوراق عمل لجميع الصفوف وجميع المواد اضغط هنا

* للحصول على أوراق عمل لجميع مواد الصف التاسع اضغط هنا

<https://kwedufiles.com/9>

* للحصول على جميع أوراق الصف التاسع في مادة علوم ولجميع الفصول, اضغط هنا

<https://kwedufiles.com/9science>

* للحصول على أوراق عمل لجميع مواد الصف التاسع في مادة علوم الخاصة بـ الفصل الأول اضغط هنا

<https://www.kwedufiles.com/9science1>

* لتحميل كتب جميع المواد في جميع الفصول للصف التاسع اضغط هنا

<https://www.kwedufiles.com/grade9>

* لتحميل جميع ملفات المدرس نها محمد اضغط هنا

[bot_kwlinks/me.t//:https](https://t.me/bot_kwlinks)

* للحصول على جميع روابط الصفوف على تلغرام وفيسبوك من قنوات وصفحات: اضغط هنا

الروابط التالية هي روابط الصف التاسع على مواقع التواصل الاجتماعي

مجموعة الفيسبوك

صفحة الفيسبوك

مجموعة التلغرام

بوت التلغرام

قناة التلغرام

رياضيات على التلغرام



أسئلة مراجعة الوحدة التعليمية الثانية

الوراثة (الطفرات والانتخاب)

إعداد المعلمة أ. نها محمد

رئيسة القسم أ. زهرة بلوشي

الموجه الفني أ. محمد الشمري

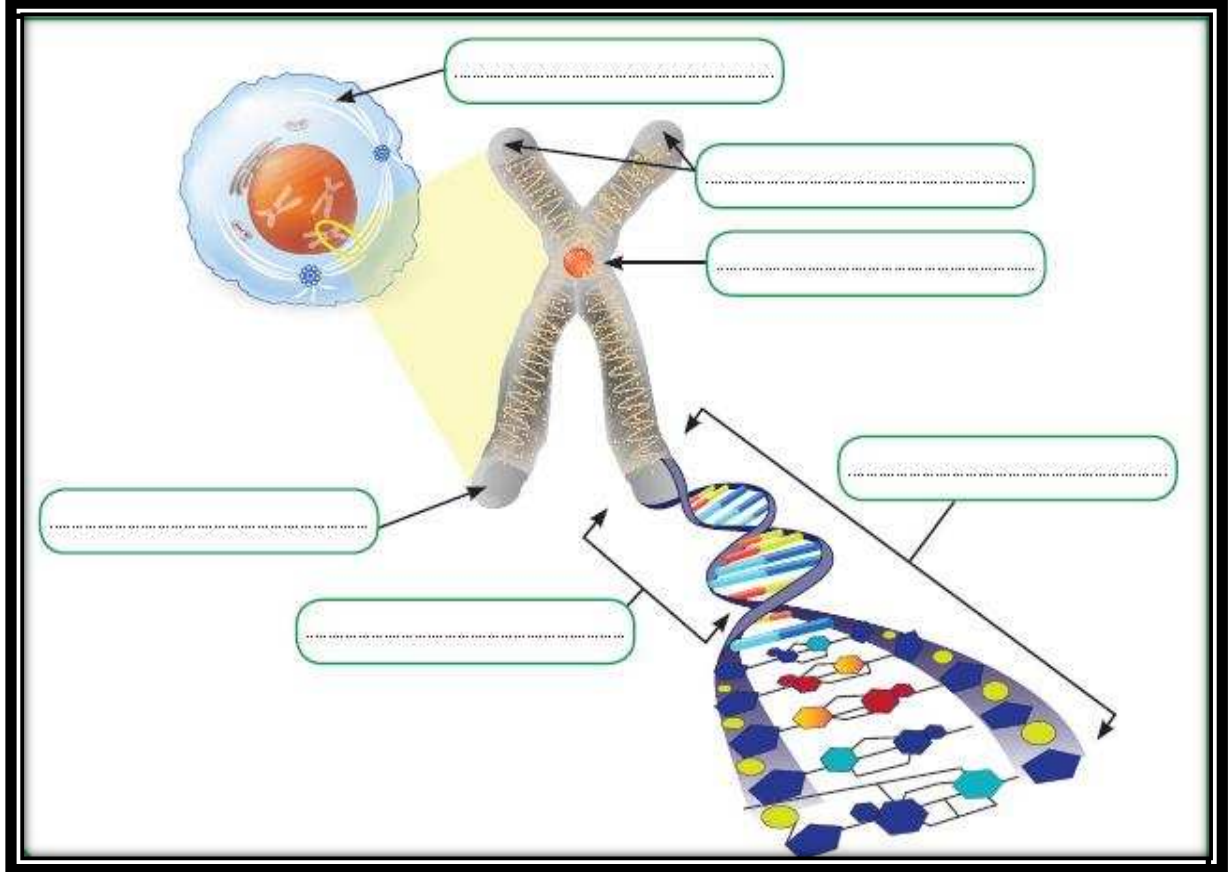
مديرة المدرسة : أ. نوال بوصخر

الطفرات

اكتب الرقم المناسب من العمود الثاني مايناسبه من العمود الأول

العمود الثاني	العمود الأول	الرقم
(١) الحمض النووي DNA	جزيئات من الحمض النووي تحمل الصفات الوراثية وتوجد على شريطي الحمض النووي	
(٢) الكروموسوم	خيطان رفيعان متشابهان وملتصقان عند نقطة في المركز تسمى السنترومير ويتكونان الحمض النووي	
(٣) الطفرة الكروموسومية	شريطين من الوحدات البنائية التي تعرف بالنيوكليوتيدة وكل وحدة منهم تتكون من سكر خماسي ومجموعة فوسفات وقواعد نيتروجينية	
(٤) الجينات	التغير المفاجئ الذي يحدث في تركيب الجينات والكروموسومات ويؤدي إلى ظهور صفات جديدة لم تكن موجودة سابقاً	
(٥) الطفرة الجينية	تغير في التركيب الكيميائي للجين أو تغير في موقع الجين على الكروموسومات فينتج بروتين مختلف	
(٦) الطفرة	تغير في بنية أو عدد الكوموسومات	

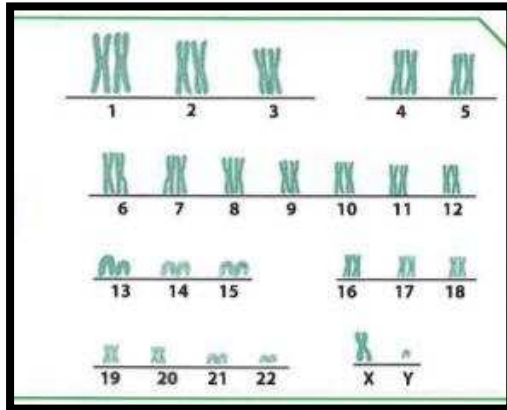
أكملي البيانات على الرسم :



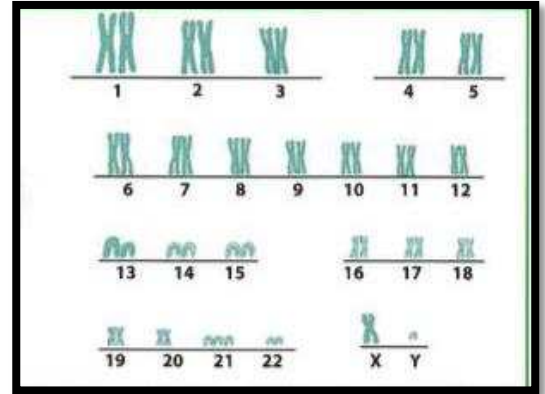
أولاً: ضع علامة صح أمام العبارة الصحيحة وعبارة خطأ أمام العبارة الخاطئة :

- ١- كل جزء من الحمض النووي يحمل جينات مسؤولة عن اظهار الصفات الوراثية () .
- ٢- ترتبط القواعد النيتروجينية ببعضها بروابط هيدروجينية () .
- ٣- يرتبط الأدينين بالجوانين والثايمين بالسيتوسين لأن كل منهما يكون زوجاً مع الآخر () .
- ٤- الطفرة هي تغير مفاجئ يحدث في تركيب الجينات أو الكروموسومات ويؤدي إلى ظهور صفات جديدة لم تكن موجودة سابقاً في نسل الكائن الحي () .

ادرس الشكل التالي ثم حدد الشخص المريض وعدد الكروموسومات في الكروموسو ٢١ لكل منهم :



(٢)



(١)

عدد الكوموسومات في الشكل رقم (١) هو

عدد الكروموسومات في الشكل رقم (٢) هو

نوع الطفرة

الشخص المريض يمثل رقم

اسم المرض

المعلمة : نها محمد



(٢)



(١)

ادرس الأشكال التالية ثم أجب عن المطلوب

يعيش طائرين في بيئة بها أشجار ذات ثمار وبعد مدة
من الزمن لوحظ اختفاء أحدهما

الطائر الذي يختفي هو رقم

السبب:

قارني بين الانتخاب الطبيعي والانتخاب الصناعي

وجه المقارنة	الانتخاب الطبيعي	الانتخاب الصناعي
المفهوم العلمي		
المدة الزمنية		
المتحكم فيها		
أمثلة		