

تم التخصيص من:
**شبكة
ياكوايت**
<https://www.ykuwait.net>
TELEGRAM: @ykuwait_net_home



وزارة التربية

الإدارة العامة لمنطقة العاصمة التعليمية



معلومات

الاجابة



امتحان الفترة الدراسية الأولى في مادة العلوم للصف التاسع

للعام الدراسي (2018/2019 م)

50

أولاً : الأسئلة الموضوعية (30 درجة)

السؤال الأول : اختر الإجابة الصحيحة علمياً لكل من العبارات التالية بوضع علامة (✓) في المربع المقابل لها : (1x8)



1- تصنف العظام الموضحة بالشكل المقابل ضمن العظام: ص 16

 الطويلة القصيرة المسطحة غير منتظمة

2- أكبر الأنسجة المكونة للجلد هو النسيج: ص 29

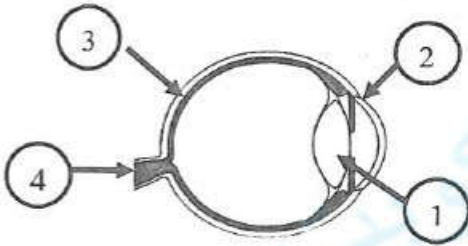
 الضام الطلائي العضلي العصبي

3- عند تواجد كمية كبيرة من الميلانين في جلد الشخص تكون بشرته ذات لون: ص 33

 أبيض قرنفلي أسمر فاتح أسود

4- طبقة في العين تحوي مستقبلات حسية للكشف عن الضوء واللون :

 (1) (2) (3) (4)

 (1) (2) (3) (4)


5- مؤخرة اللسان أكثر إحساساً بالطعم: ص 88

 الحامض الحلو المر المالح

6- يرمز لعنصر الكالسيوم بالرمز: ص 107

 C Cl Cu Ca

7- رسم بياني يوضح العلاقة بين الرطوبة في المناطق الساحلية ودرجة الحرارة : ص 166



8- أبرد النطاقات المناخية هو المناخ: ص 192

 القطبي الاستوائي المعتدل الصحراوي

8

س 1

تم التحضير من:



السؤال الثاني (أ) : أكمل كل من العبارات التالية بما يناسبها علمياً : (6 x 1)

6

1- عملية ترسب مركبات الكالسيوم في الغضروف تُكسبه صلابة وهذا ما يعرف بعملية.. **التعظم** ص 19

2- يحاط النسيج العصبي للمخ بأغشية تغذي و.. **تحمى** المخ. ص 77

3- الشقوق التي تحتوي على ذرة واحدة أو أكثر من العنصر نفسه هي ..**شقوق أيونية بسيطة**... ص 114

4- مجموع كتل المواد المتفاعلة... **يساوي** .. مجموع كتل المواد الناتجة عن التفاعل. ص 122

5- دورة ثاني أكسيد الكربون دورة مغلقة تظل فيها الكمية الكلية للكربون والأكسجين ..**ثابتة** .. ص 150

6- الظرفان الأساسيان اللذان يحددان المناخ هما معدل هطول الأمطار و....**درجة الحرارة**..... ص 187

السؤال الثاني (ب) : أكتب بين القوسين كلمة (صحيحة) للعبارة الصحيحة و كلمة (خطأ)

6

للعبارات غير الصحيحة علمياً : (6 x 1)

1- يتم ضبط الأفعال المنعكسة عن طريق الحبل الشوكي. ص 79 (.... صحيحة ...)

2- لعلاج قصر النظر نستخدم عدسة محدبة. ص 84-85 (.... خطأ)

3- يتم تخزين الجلوكوز الزائد عن حاجة الجسم في البنكرياس. ص 95 (.... خطأ)

4- المركبات أكثر عدداً من العناصر. ص 110 (.... صحيحة ...)

5- محطات الطقس و بالونات الطقس من مصادر بيانات الطقس ص 184 (.... صحيحة)

6- القرب من المحيط لا يؤثر على درجة حرارة المنطقة. ص 190 (.... خطأ)

12

س 2

السؤال الثالث (أ): اكتب بين القوسين الاسم أو المصطلح العلمي الذي تدل عليه كل من العبارات التالية

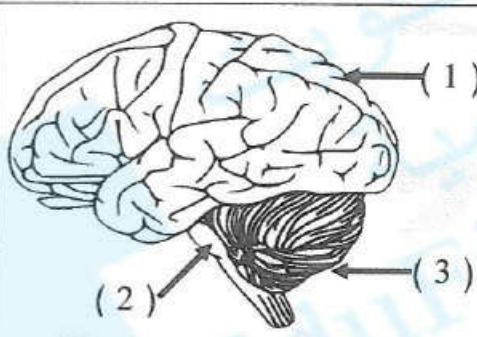
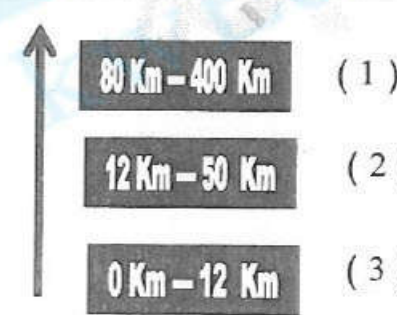
(1x4)

4

- 1- موقع التقاء عظمتين أو أكثر معاً. ص 19
- 2- مواد كيميائية تصنع بواسطة الغدد الصماء. ص 91
- 3- عملية يتم فيها فقد المادة للإلكترونات. ص 111
- 4- حالة الجو المميزة لمنطقة ما في فترة زمنية طويلة. ص 187

السؤال الثالث (ب): في الجدول التالي اختر العبارة أو الشكل من المجموعة (ب) وأكتب رقمها

أمام ما يناسبها من عبارات المجموعة (أ): (1x6)

الرقم	المجموعة (أ)	المجموعة (ب)
(2)	- تلوث جوي يحدث في المناخ البارد الرطب. ص 162	(1) الهواء البني. (2) الهواء الرمادي. (3) الهواء الأسود.
(1)	- تلوث جوي يحدث في المناخ الحار الجاف.	
(3)	- جزء المخ المسؤول عن الاتزان. ص 77-78	
(1)	- جزء المخ المسؤول عن ضبط الحركات الإرادية.	
(2)	- طبقة الغلاف الجوي تحلق فيها الطائرات. ص 157 ص 158	
(3)	- طبقة الغلاف الجوي تكثر فيه العواصف والأمطار ومعظم السحب.	

10

س3

ثانياً : الأسئلة المقالية (20 درجة) :

السؤال الرابع (أ) ماذا يحدث في الحالات التالية : (1 x 2)

1- للإنسان عند التعرض الزائد للأشعة فوق البنفسجية. ص 163

الحدث : حروق شمسية / ضرر في عدسة العين / سرطان الجلد.....

2- لدرجة حرارة الهواء مع زيادة الارتفاع عن سطح الأرض. ص 189

الحدث : تقل درجة الحرارة

السؤال الرابع (ب) واحد مما يلي لا ينتمي للمجموعة ضع تحته خط مع ذكر السبب : (1/2 x 4)

1- المطرقة - السندان - قناة السمع - الركاب . ص 86

السبب : لأنه من مكونات .. الأذن الخارجية.... أما الباقي من مكونات الأذن الوسطى.....

2- $Cl_2 - NaCl - CO_2 - H_2O$. ص 110

السبب : لأنهعنصر.... أما الباقي من مركبات.....

السؤال الرابع (ج) أكمل جدول المقارنة التالي : (1/2x 4)

وجه المقارنة	العضلة الملساء	العضلة الهيكلية
عملها (إرادية / لا إرادية) لا إراديةإرادية.....
وجه المقارنة	Mg^{+2}	Br^{-}
عدد التأكسد 2+ 1-

السؤال الرابع (د) علل لما يأتي تعليلاً علمياً سليماً : (1 x 2)

1- لا نشعر بالألم عند قص الأظافر والشعر . ص 30

الإجابة : ..لأنها تتكون من خلايا ميتة.....

2 - زيادة الثنيات والتلافيف في الكرة المخية.

الإجابة : ..لزيادة مساحة السطح وزيادة عدد الخلايا العصبية

السؤال الخامس (أ) حل المسألة التالية : (1×2)

- إذا أحرقنا (12) جم من عنصر المغنيسيوم في الأكسجين، ينتج (20) جم من أكسيد

المغنيسيوم ، إحسب النسبة المئوية للمغنيسيوم. ص 124

القانون : النسبة المئوية للمغنيسيوم = $\frac{\text{كتلة المغنيسيوم}}{\text{كتلة المركب}} \times 100 \dots \dots$ درجة

التطبيق :... النسبة المئوية للمغنيسيوم = $\frac{12}{20} \times 100 = 60\% \dots \dots$ درجة

درجة التعويض
الصحيح وعلامة
النسبة

السؤال الخامس (ب) ادرس الجدول التالي جيداً ثم أجب عن المطلوب : (1×2)

الجدول التالي يوضح قيم خطوط العرض التي تقع عندها بعض المناطق على سطح الأرض:

المنطقة	أ	ب	ج
خط العرض	10 شمالاً	50 جنوباً	80 شمالاً

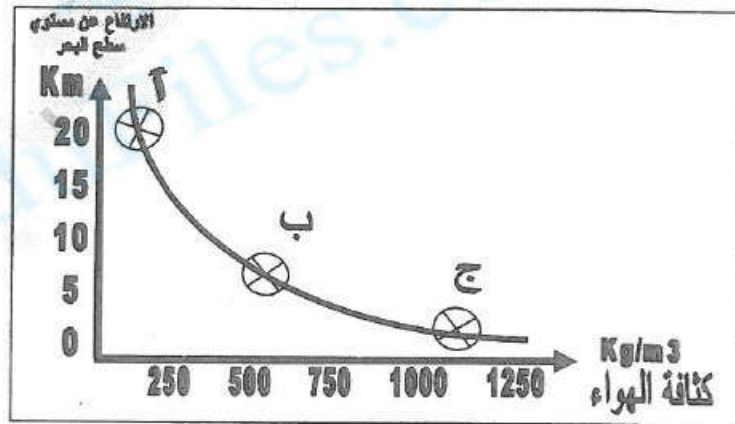
- المنطقة التي تقع ضمن المناخ المعتدل هي (... ب.)

- من خلال الجدول أعلى درجة حرارة يمكن رصدها عند المنطقة (...أ...)

ص 188
192 +

السؤال الخامس (ج) ادرس الشكل البياني التالي جيداً ثم أجب عن المطلوب : (1×2)

- الرسم المقابل يوضح العلاقة بين نسبة كثافة الهواء الارتفاع:



- أعلى ضغط جوي يوجد عند النقطة (.. ج ..)

- الهواء البارد .. أكثر .. كثافة من الهواء الدافئ.

ص 153-152

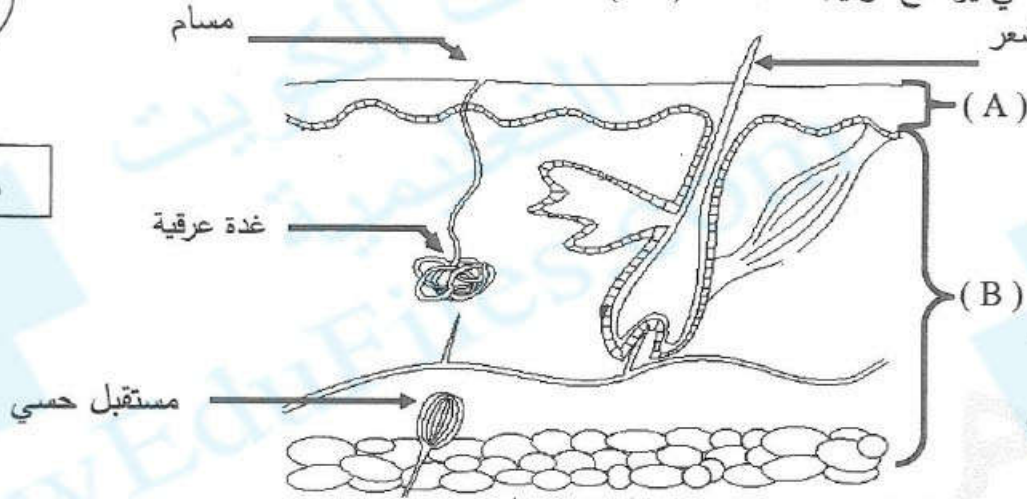
6

ص 5

السؤال السادس: ادرس الرسومات التالية جيدا ثم أجب عن المطلوب :

2

1- الشكل التالي يوضح تركيب الجلد : (1×2)

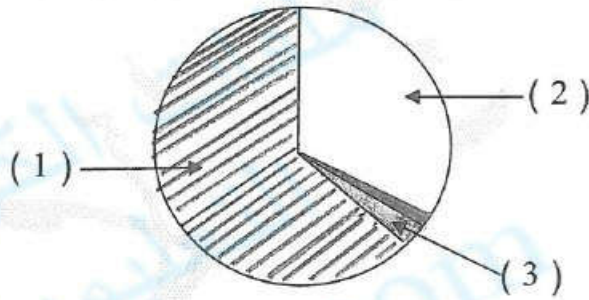


ص 30

- الطبقة الحية من الجلد يمثلها الحرف (.. B..)
- تسمى الطبقة غير الحية في الجلد بـ...البشرة ...

2- الشكل التالي يوضح نسب الغازات المكونة للهواء الجوي: (1×2)

2

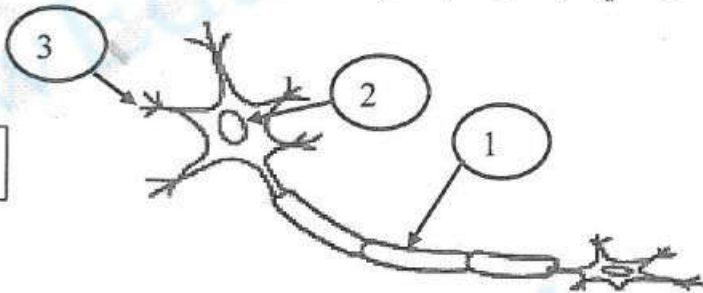


ص 149-151

- الغاز الذي تحتاجه جميع الكائنات الحية في عملية التنفس يمثلته الرقم (...2...)
- الغاز الذي يساعد في بناء البروتين ومركبات الجسم الكيميائية يمثلته الرقم (...1...)

3- الشكل التالي يوضح الخلية العصبية في الإنسان : (1×2)

2



ص 75-76

- الزوائد الشجرية يمثلها الرقم (...3...)
- ينتقل السائل العصبي من الجزء (2) إلى الجزء (1) بوساطة الطاقة الكهربائية

6

ص 6

انتهت الأسئلة نرجو لكم النجاح والتوفيق